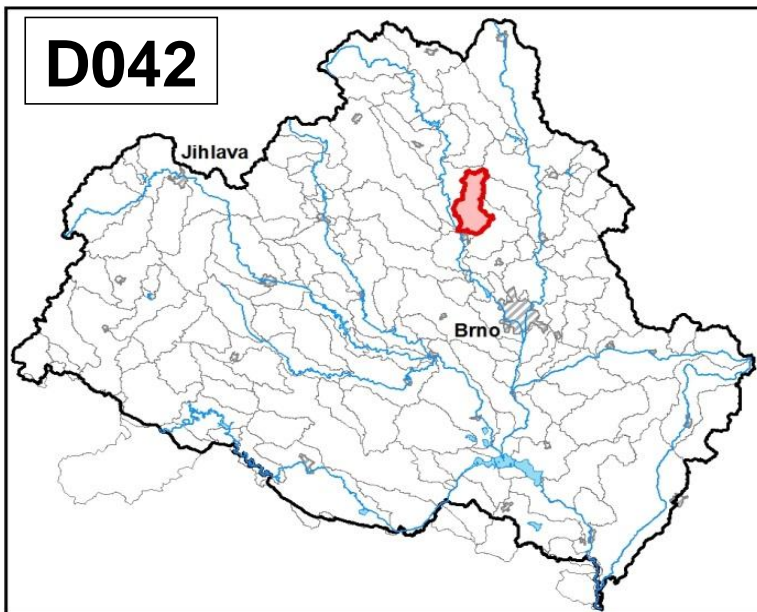
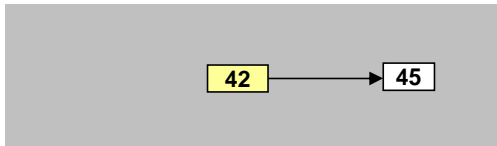


| | | | |
|---|-------------------|-------------------------------|----------------------------|
| Besének od pramene po ústí do toku Svratka | | Pracovní číslo VÚ | D042 |
| Kraj (kraje) | Jihomoravský | ID VÚ | DYJ_0420 |
| Vodoprávní úřad (úřady) | Boskovice, Tišnov | ČHP | 4-15-01-116 |
| | | Počet obyvatel: | 3 960 |
| | | Kategorie | řeka |
| | | Typ | 3-2-2-2 |
| | | Úmoří | Černé moře |
| | | Nadmořská výška | 200 – 500 |
| | | Geologický typ | pískovce, jílovce, kvartér |
| | | Řád Strahlera | řičky (řád 4.-6.) |
| | | Plocha povodí km ² | 69,40 |
| | | Délka páteř. toku [km] | 15,90 |
| | | Staničení páteř. toku | 0,0 - 15,9 |
| | | Povodí vodárenské nádrže | ne |
| | | Povodí - koupací vody | ano |
| | | Rybné vody | lososové |

1. Charakteristika vodního útvaru

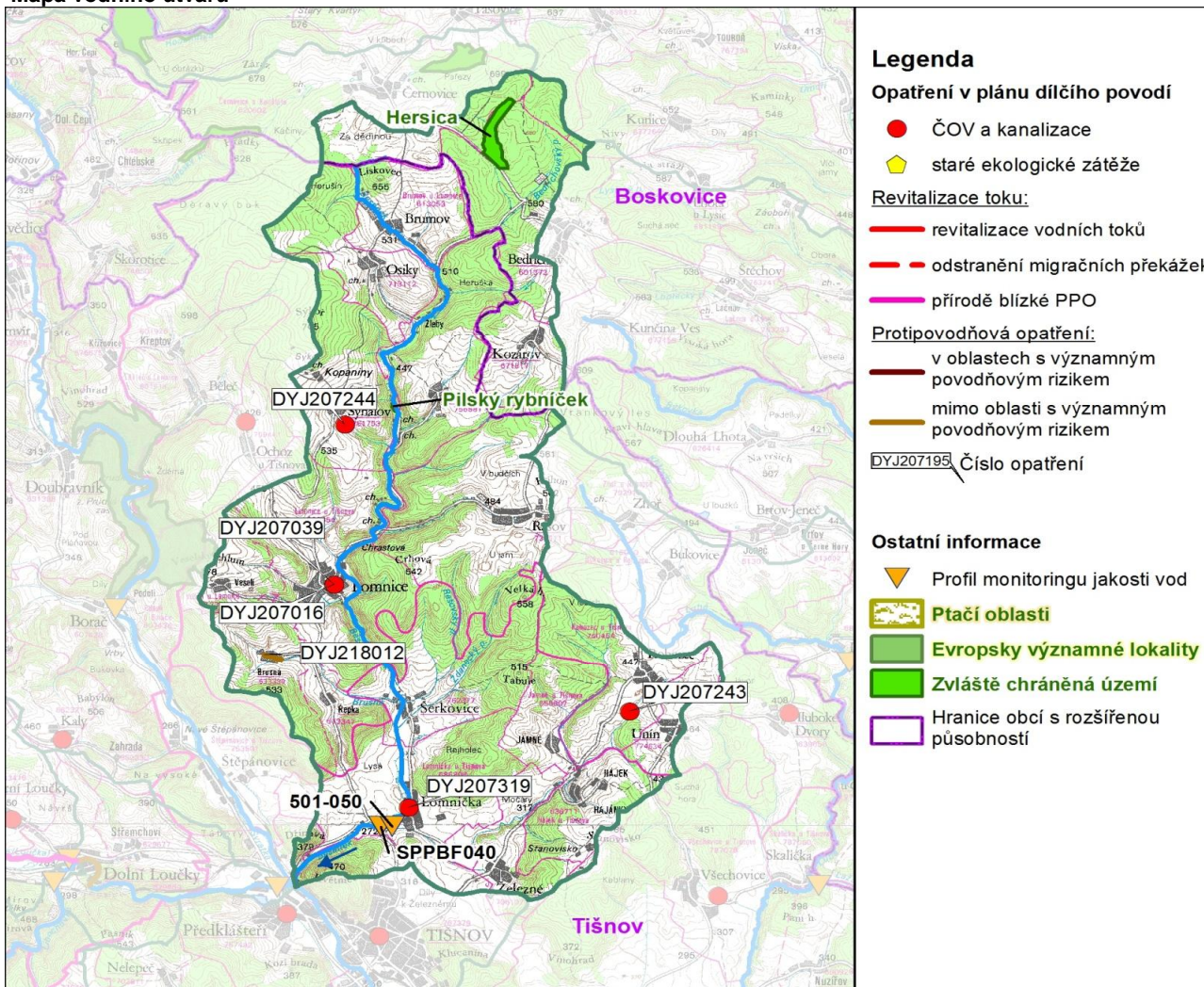


Návaznost vodních útvarů



| | | |
|---|-------------------|-------|
| Hydrologické charakteristiky uzávěrového profilu (neověřená data) [m ³ /s] | Q _a | 0,186 |
| | Q _{330d} | 0,030 |
| | Q ₁ | 4,59 |
| | Q ₁₀₀ | 35,3 |

Mapa vodního útvaru



Legenda

Opatření v plánu dílčího povodí

- ČOV a kanalizace
- ◆ staré ekologické zátěže

Revitalizace toku:

- revitalizace vodních toků
- odstranění migračních překážek
- přírodě blízké PPO

Protipovodňová opatření:

- v oblastech s významným povodňovým rizikem
- mimo oblasti s významným povodňovým rizikem

DYJ207195 Číslo opatření

Ostatní informace

- ▼ Profil monitoringu jakosti vod
- Ptačí oblasti
- Evropsky významné lokality
- Zvláště chráněná území
- Hranice obcí s rozšířenou působností

| Využití území | | | |
|----------------------------|------|-----------------|--|
| Popis | % | km ² | |
| Umělé přetvořené plochy | 3,3 | 2,3 | |
| Orná půda | 32,9 | 22,8 | |
| Trvalé plodiny | 0,3 | 0,2 | |
| Travní porosty | 3,6 | 2,5 | |
| Smišené zemědělské oblasti | 10,1 | 7,0 | |
| Les, polopřírodní vegetace | 49,8 | 34,6 | |
| Mokřady | 0,0 | 0,0 | |
| Vody | 0,0 | 0,0 | |

2. Chráněná území vázaná na vodní prostředí

| ID | Název CHÚ | Druh |
|------|-----------------|------|
| 1462 | Pilský rybníček | PP |
| 1868 | Hersica | PP |
| | | |
| | | |
| | | |
| | | |

*) EVL - evropsky významná lokalita, PO - ptačí oblast
PP - přírodní památka, PR - přírodní rezervace

3. Užívání vody (stav z VH bilance roku 2012)

| Odběry vody povrchové | | | | |
|-----------------------|-------------------------|--------|-------------------------|------------|
| Odvětví | Skutečné | | Povolené | Počet odb. |
| | tis.m ³ /rok | l/s | tis.m ³ /rok | |
| vodovody | | | | |
| zeměděl. | | | | |
| energetika | | | | |
| průmysl | | | | |
| ostatní | | | | |
| celkem | 0,0 | 0,0 | 0,0 | 0 |
| Výčet odběrů | | | | |
| Vodní tok | | Účel * | l/s | |
| | | | | |
| | | | | |
| | | | | |
| | | | | |
| | | | | |
| | | | | |
| | | | | |
| | | | | |
| | | | | |

| Vypouštění vod | | | | |
|-------------------------------|-------------------------|-------|-------------------------|------------|
| Odvětví | Skutečné | | Povolené | Počet vyp. |
| | tis.m ³ /rok | l/s | tis.m ³ /rok | |
| komunální | 118,1 | 3,7 | 160,0 | 4 |
| zeměděl. | | | | |
| energetika | | | | |
| průmysl | | | | |
| ostatní | | | | |
| celkem | 118,1 | 3,7 | 160,0 | 4 |
| Výčet vypouštění | | | | |
| Vodní tok | | Typ * | l/s | |
| VAS Brno-venk.- Lomnice ČOV | Besének | K | 2,6 | |
| VAS Brno-venk. - Lomnička ČOV | Besének | K | 0,6 | |
| Obec Rohozec VK | LP Lomničk | K | 0,3 | |
| Obec Kozárov VK | Besének | K | 0,2 | |
| | | | | |
| | | | | |
| | | | | |
| | | | | |
| | | | | |
| | | | | |

* V - veřejné vodovody, K - komunální vypouštění, Z - zemědělství, E - energetika, P - průmysl, J - ostatní

| Odběry vody podzemní | | | | |
|------------------------------------|-------------------------|--------|-------------------------|------------|
| Odvětví | Skutečné | | Povolené | Počet odb. |
| | tis.m ³ /rok | l/s | tis.m ³ /rok | |
| vodáren. | 271,0 | 8,6 | 525,0 | 5 |
| ostatní | 6,5 | 0,2 | 7,2 | 1 |
| celkem | 277,5 | 8,8 | 532,2 | 6 |
| Významné odběry | | | | |
| Místo | | Účel * | l/s | |
| VAS Brno-venkov - Lomnička | Lomnička u | V | 5,8 | |
| VAS Brno-venkov - VZ Rohozec-Žele | Rohozec u | V | 1,2 | |
| VAS Brno-venkov - Lomnice, vrt HV1 | Lomnice u | V | 1,1 | |
| další 3 odběry | | | 0,7 | |

| Bodové znečištění - souhrnné údaje [t/rok] | | | | |
|--|--------------------|-------------------|--------------------|--------------------|
| BSK ₅ | CHSK _{Cr} | N-NH ₄ | N _{anorg} | P _{celk.} |
| 0,921 | 4,813 | 1,259 | 2,804 | 0,469 |

| Plošné znečištění | |
|--|------|
| Celkový dusík od hospodářských zvířat [kg/ha/rok] | 2,00 |
| Podíl plochy zranitelných oblastí [%] | 20,8 |
| Podíl odvodněných zemědělských ploch [%] | 14,8 |
| Podíl intenzivně využívané zemědělské půdy [%] | 33,6 |
| Vstup celk. fosforu (mimoerozní) [kg/km ² /rok] | 1,19 |
| Vstup erozního sedimentu [t/ha za rok] | 0,59 |

| Významná akumulace vody | | | |
|-------------------------|-----------|----------------------------|-------------------------------|
| Nádrž | Vodní tok | Obj. [mil.m ³] | Odběr [mil.m ³ /r] |
| | | | |

| Významný převod vody | |
|----------------------|------------------------------|
| Název | Kapacita [m ³ /s] |
| | |

| Hydromorfologické ukazatele | | | | | | | | |
|-----------------------------|------------|----------------|-----------------------|-----------|-------------------------|---------------|-----------------|------------|
| Vodní tok (správce *) | Délka [km] | Počet překážek | (z toho s rybochodem) | Vzdouvání | Zpevnění břehů a koryta | Podélné hráze | Zastavěná území | Zatrubnění |
| | | | | | | | | |
| Besének (LČR) | 15,9 | 22 | 0 | 0,0 | 10,8 | 0,0 | 10,8 | 0,0 |

*) PM - Povodí Moravy, s.p., LČR - Lesy České republiky, s.p.

4. Monitoring jakosti povrchových vod v období 2010 - 2016

| Kód profilu | Vodní tok | Název | Reprezentativní | Monitoring zranit. oblastí | Poznámka |
|-------------|-----------|----------|-----------------|----------------------------|----------|
| SPPBF040 | Besének | Lomnička | ano | ano | |
| 501-050 | Lomnička | Lomnička | ne | ano | |
| | | | | | |

5. Hodnocení stavu vodního útvaru

| Profily použité pro hodnocení | | |
|-------------------------------|---------|----------|
| Kód profilu | Tok | Název |
| SPPBF040 | Besének | Lomnička |

| Silně ovlivněný vodní útvar | |
|-----------------------------|-----------------|
| HMWB | Důvody vymezení |
| ne | - |

| Ekologický stav/potenciál | | | | | | |
|--|------------------|---|-------------------|----|-----------|------|
| FYZIKÁLNĚ-CHEMICKÉ SLOŽKY | | | BIOLOGICKÉ SLOŽKY | | | |
| V.F-CH.L. | SPECIF. ZNEČ. L. | MZB | FYTOBENTOS | FP | MAKROFYTA | RYBY |
| střední | dobrý | dobrý | - | - | - | - |
| střední | | dobrý | | | | |
| střední | | | | | | |
| N-NO ₃ , P _{celk.} | | Vybětlivky: V.F-CH.L. - všeobecné fyzikálně-chemické látky SPECIF. ZNEČ. L. - specifické znečišťující látky MZB - makrozoobentos FP - fytoplankton nedosažení DS - nedosažení dobrého stavu HMWB - silně ovlivněný vodní útvar | | | | |

| Chemický stav |
|---------------|
| dobrý |

| Celkový stav VU | |
|----------------------|---------------|
| Ekol. stav/potenciál | Chemický stav |
| střední | dobrý |
| Celkový stav | |
| nevyhovující | |

| Cíle - ukazatele způsobující nedosažení dobrého stavu | | | | | | | |
|---|----------------------|----------|-----------------|------------------|-----------------|------------------|-------------------------|
| Ukazatel | Statistická veličina | Jednotka | Limitní hodnota | Naměřená hodnota | Index nesouladu | Typ výjimky | Odhad stavu k roku 2021 |
| N-NO ₃ | medián | mg/l | 4,5 | 5,42 | 1,2 | prodloužení lhůt | střední |
| P _{celk.} | medián | mg/l | 0,15 | 0,18 | 1,2 | prodloužení lhůt | střední |
| | | | | | | | |
| | | | | | | | |
| | | | | | | | |
| | | | | | | | |
| | | | | | | | |

Vybětlivky: Index nesouladu - poměr naměřené a limitní hodnoty

6. Stav protipovodňové ochrany

| Oblasti s významnými povodňovými riziky | | | | |
|---|----------------------|------|----------|-----------------------------|
| Agreg. úsek | Vodní tok (ID úseku) | Úsek | Říční km | Obce v nepřijatelném riziku |
| | | | | |
| | | | | |

| Zastavěná území nechráněná nebo nedostatečně chráněná před povodněmi | | | | |
|--|-----------------|---------|-----------------------------|--------------|
| Vodní tok | Místo, lokalita | ID obce | Stávající stupeň ochrany Qn | Správce toku |
| | | | | |
| | | | | |
| | | | | |
| | | | | |

| Místa omezující průtočnost vodních toků | | | |
|---|----------|----------------|----------|
| Vodní tok | Říční km | Obec, lokalita | Komentář |
| | | | |
| | | | |
| | | | |
| | | | |
| | | | |
| | | | |
| | | | |
| | | | |

7. Návrh opatření ve vodním útvaru

| Opatření k dosažení cílů ochrany vod jako složky životního prostředí | | | |
|--|---|--------------|----------|
| Kanalizace a ČOV (opatření typu A, kap. VI.1.7) | | | |
| ID opatření | Název opatření | Prog. opatř. | Poznámka |
| DYJ207016 | Lomnice, Intenzifikace ČOV Lomnice, výstavba a rekonstrukce kanalizace (DY100193) | ostatní | |
| DYJ207039 | Lomnice, Odkanalizování místních částí Lomnice (DY100008) | ostatní | |
| DYJ207319 | Lomnička, Rekonstrukce kanalizace Lomnička (DY100172) | ostatní | |
| DYJ207244 | Synalov, ČOV a stoková síť Synalov | ostatní | |
| DYJ207243 | Rohozec, Splašková kanalizace včetně ČOV Rohozec | program | |
| | | | |
| | | | |
| | | | |
| | | | |

| Staré ekologické zátěže (opatření typu A, kap. VI.1.10) | | | | | |
|---|----------------|---------|------|--------------|---------|
| ID opatření | Název opatření | Katastr | Obec | Prog. opatř. | SEKM ID |
| | | | | | |
| | | | | | |
| | | | | | |

| Revitalizace vodních toků a odstraňování migračních překážek (opatření typu A, kap. VI.1.12) | | | | |
|--|----------------|----------|--------------|--------------------|
| ID opatření | Název opatření | Nositel* | Prog. opatř. | Způsob financování |
| | | | | |
| | | | | |

) PM - Povodí Moravy, s.p., LČR - Lesy České republiky, s.p.

| Opatření typu B | | | |
|-----------------|--|-------------|----------|
| ID opatření | Název opatření | Prog.opatř. | Kapitola |
| DYJ204001 | Omezení obsahu fosforu ve vybraných útvarech povrchových vod v povodí koupacích vod | program | VI.1.4 |
| DYJ207501 | Správné postupy v oblasti ochrany vod jako složky životního prostředí | program | VI.1.7 |
| DYJ212501 | Revitalizace vodních toků | program | VI.1.12 |
| DYJ212502 | Migrační propustnost vodních toků | program | VI.1.12 |
| DYJ215004 | Podpora retenční a infiltrační schopnosti půd, omezení povrchového odtoku a jeho přeměna na podzemní, redukce nevhodně odvodněných pozemků | program | VI.1.15 |
| DYJ216501 | Správné postupy v oblasti vodohospodářských služeb | program | VI.1.16 |
| DYJ218503 | Záplavová území | - | VI.1.18 |
| DYJ220501 | Průzkumný monitoring | program | VI.2 |
| | | | |

| Opatření na úseku ochrany před povodněmi (opatření typu A, kap. VI.1.17 a VI.1.18) | | | | |
|--|---------------------------|----------|-------|--------------------|
| ID opatření | Název opatření | Nositel* | Ř. km | Způsob financování |
| DYJ218012 | Brusná, PPO v obci Brusné | LČR | - | PPO III |
| | | | | |

) PM - Povodí Moravy, s.p., LČR - Lesy České republiky, s.p.

| Plánované komplexní pozemkové úpravy | | | |
|--------------------------------------|------|----------------|-----------------|
| Katastrální území | Obec | Pozemkový úřad | Plocha KPÚ [ha] |
| | | | |
| | | | |
| | | | |
| | | | |

8. Odhad dopadu opatření k r. 2021 na ekologický a chemický stav

| Ekol. stav/potenciál | Chemický stav |
|----------------------|---------------|
| střední stav | dobrý stav |

| Poznámky k navrhovaným opatřením: |
|-----------------------------------|
| |