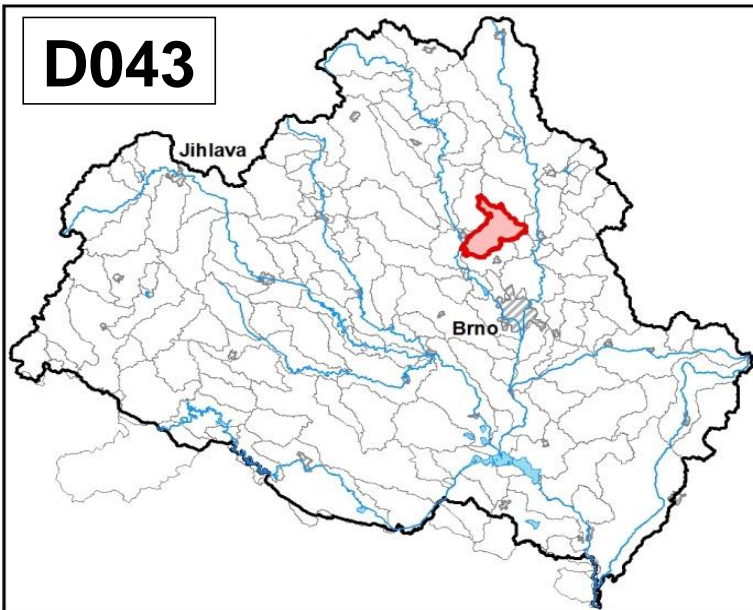
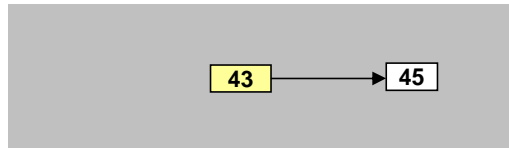


<b>Lubě od pramene po ústí do toku Svratka</b>		Pracovní číslo VÚ	<b>D043</b>
Kraj (kraje)	Jihomoravský	ID VÚ	DYJ_0430
Vodoprávní úřad (úřady)	Kuřim, Tišnov, Blansko	ČHP	4-15-01-126
		Počet obyvatel:	7 089
		Kategorie	řeka
		Typ	3-2-2-2
		Úmoří	Černé moře
		Nadmořská výška	200 – 500
		Geologický typ	pískovce, jílovice, kvartér
		Řád Strahlera	řičky (řád 4.-6.)
		Plocha povodí km <sup>2</sup>	81,95
		Délka páteř. toku [km]	24,20
		Staničení páteř. toku	0,0 - 24,2
		Povodí vodárenské nádrže	ne
		Povodí - koupací vody	ano
		Rybné vody	lososové

1. Charakteristika vodního útvaru

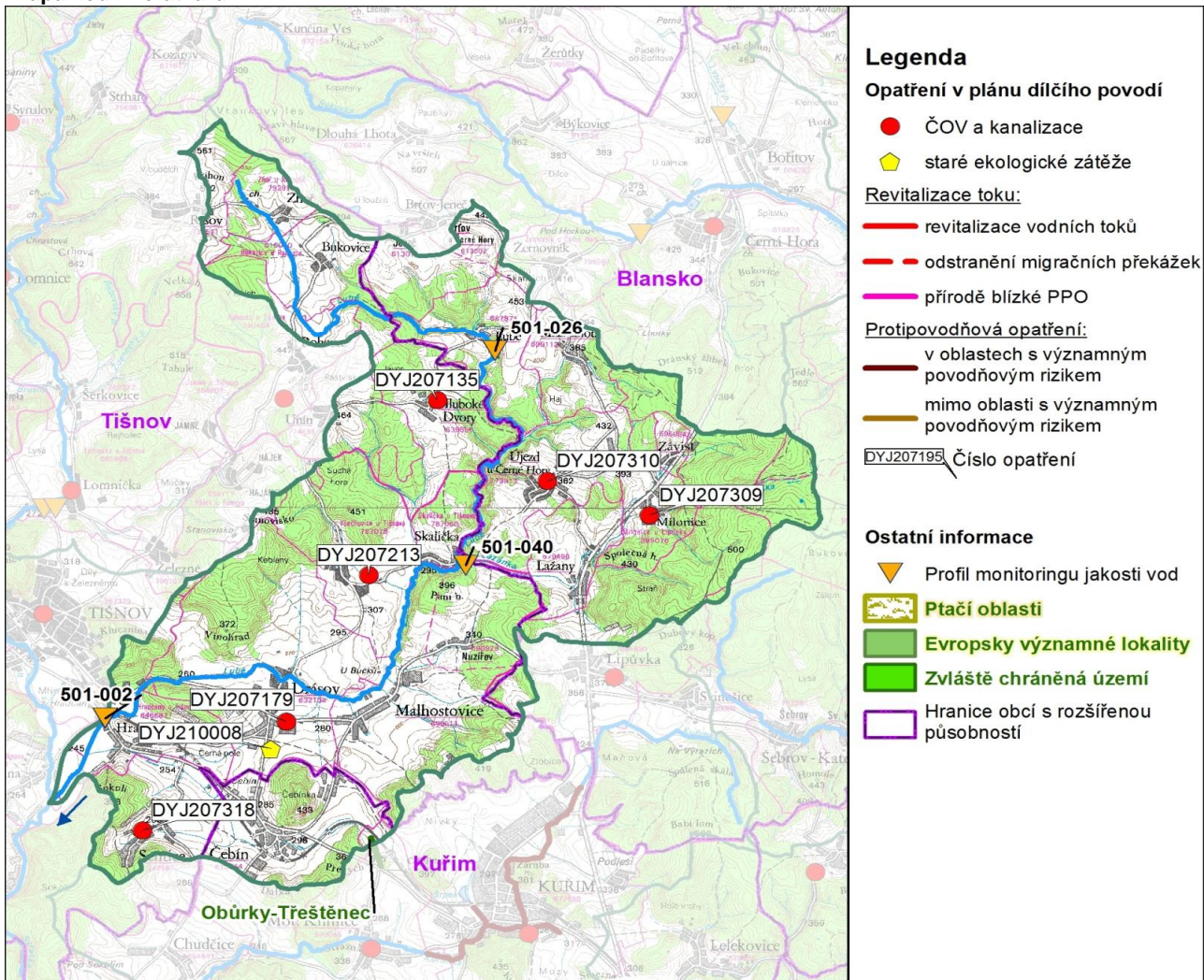


Návaznost vodních útvarů



Hydrologické charakteristiky uzávěrového profilu (neověřená data) [m <sup>3</sup> /s]	Q <sub>a</sub>	0,120
	Q <sub>330d</sub>	0,031
	Q <sub>1</sub>	5,10
	Q <sub>100</sub>	38,5

Mapa vodního útvaru



Legenda

Opatření v plánu dílčího povodí

- ČOV a kanalizace
  - ◆ staré ekologické zátěže
- Revitalizace toku:**
- revitalizace vodních toků
  - odstranění migračních překážek
  - přírodě blízké PPO
- Protipovodňová opatření:**
- v oblastech s významným povodňovým rizikem
  - mimo oblasti s významným povodňovým rizikem
- DYJ207195 Číslo opatření

Ostatní informace

- ▼ Profil monitoringu jakosti vod
- Ptačí oblasti
- Evropsky významné lokality
- Zvláště chráněná území
- Hranice obcí s rozšířenou působností

Využití území			
Popis	%	km <sup>2</sup>	
Umělé přetvořené plochy	6,3	5,1	
Orná půda	46,3	37,9	
Trvalé plodiny	0,1	0,1	
Travní porosty	2,1	1,7	
Směšené zemědělské oblasti	2,9	2,4	
Les, polopřírodní vegetace	42,4	34,8	
Mokřady	0,0	0,0	
Vody	0,0	0,0	

## 2. Chráněná území vázaná na vodní prostředí

ID	Název CHÚ	Druh
697	Obůrky-Třeštětec	PR

\*) EVL - evropsky významná lokalita, PO - ptačí oblast  
PP - přírodní památka, PR - přírodní rezervace

## 3. Užívání vody (stav z VH bilance roku 2012)

Odběry vody povrchové				
Odvětví	Skutečné		Povolené	Počet odb.
	tis.m <sup>3</sup> /rok	l/s	tis.m <sup>3</sup> /rok	
vodovody				
zeměděl.				
energetika				
průmysl				
ostatní				
celkem	0,0	0,0	0,0	0
Výčet odběrů				
Vodní tok	Účel *	l/s		

Vypouštění vod				
Odvětví	Skutečné		Povolené	Počet vyp.
	tis.m <sup>3</sup> /rok	l/s	tis.m <sup>3</sup> /rok	
komunální	217,8	6,9	460,0	4
zeměděl.				
energetika				
průmysl				
ostatní				
celkem	217,8	6,9	460,0	4
Výčet vypouštění				
Vodní tok	Typ *	l/s		
VAS Brno-venk. - Čebín ČOV	Čebínský p.	K	4,0	
Obec Drásov-Malhostovice ČOV	Lubě	K	2,1	
Obec Lažany VK	Lažánka	K	0,7	
Obec Hradčany VK	Čebínský p.	K	0,2	

\* V - veřejné vodovody, K - komunální vypouštění, Z - zemědělství, E - energetika, P - průmysl, J - ostatní

Odběry vody podzemní				
Odvětví	Skutečné		Povolené	Počet odb.
	tis.m <sup>3</sup> /rok	l/s	tis.m <sup>3</sup> /rok	
vodáren.	565,7	17,9	1098,1	4
ostatní	7,3	0,2	7,5	1
celkem	572,9	18,2	1105,6	5
Významné odběry				
Místo	Účel *	l/s		
VAS Boskovice - Lažany	Lažany	V	17,1	
Obec Všechnovice - VZ Všechnovice (v)	Všechnovice	V	0,4	
Obec Rohozec - Zhoř (studny S1 a S2)	Zhoř u Roh	V	0,3	
další 2 odběry			0,5	

Bodové znečištění - souhrnné údaje [t/rok]				
BSK <sub>5</sub>	CHSK <sub>Cr</sub>	N-NH <sub>4</sub>	N <sub>anorg</sub>	P <sub>celk.</sub>
4,047	15,678	0,594	5,133	0,676

Plošné znečištění	
Celkový dusík od hospodářských zvířat [kg/ha/rok]	5,98
Podíl plochy zranitelných oblastí [%]	84,8
Podíl odvodněných zemědělských ploch [%]	21,2
Podíl intenzivně využívané zemědělské půdy [%]	48,3
Vstup celk. fosforu (mimoerozní) [kg/km <sup>2</sup> /rok]	1,02
Vstup erozního sedimentu [t/ha za rok]	0,31

Významná akumulace vody			
Nádrž	Vodní tok	Obj. [mil.m <sup>3</sup> ]	Odběr [mil.m <sup>3</sup> /r]

Významný převod vody	
Název	Kapacita [m <sup>3</sup> /s]

Hydromorfologické ukazatele								
Vodní tok (správce *)	Délka [km]	Počet překážek	(z toho s rybochodem)	Vzdouvání	Zpevnění břehů a koryta	Podélné hráze	Zastavěná území	Zatrubnění
Lubě (LČR)	24,2	1	0	0,0	2,4	1,8	0,6	0,0

\*) PM - Povodí Moravy, s.p., LČR - Lesy České republiky, s.p.

## 4. Monitoring jakosti povrchových vod v období 2010 - 2016

Kód profilu	Vodní tok	Název	Reprezentativní	Monitoring zranit. oblastí	Poznámka
501-040	Lažánka	Skalička	ne	ano	
501-002	Lubě	Hradčany	ano	ano	
501-026	Lubě	Lubě	ne	ano	

## 5. Hodnocení stavu vodního útvaru

Profily použité pro hodnocení		
Kód profilu	Tok	Název
501-002	Lubě	Hradčany

Silně ovlivněný vodní útvar	
HMWB	Důvody vymezení
ne	-

Ekologický stav/potenciál						
FYZIKÁLNĚ-CHEMICKÉ SLOŽKY			BIOLOGICKÉ SLOŽKY			
V.F-CH.L.	SPECIF. ZNEČ. L.	MZB	FYTOBENTOS	FP	MAKROFYTA	RYBY
střední	dobrý	-	střední	-	-	-
střední			střední			
střední						
N-NO <sub>3</sub> , P <sub>celk.</sub>		Vybětlivky: V.F-CH.L. - všeobecné fyzikálně-chemické látky SPECIF. ZNEČ. L. - specifické znečišťující látky MZB - makrozoobentos FP - fytoplankton nedosažení DS - nedosažení dobrého stavu HMWB - silně ovlivněný vodní útvar				

Chemický stav
nedosažení DS
nikl, benzo[a]pyren, benzo[b]fluoranthen, benzo[ghi]perylene, fluoranten

Celkový stav VU	
Ekol. stav/potenciál	Chemický stav
střední	nedosažení DS
Celkový stav	
nevyhovující	

Cíle - ukazatele způsobující nedosažení dobrého stavu							
Ukazatel	Statistická veličina	Jednotka	Limitní hodnota	Naměřená hodnota	Index nesouladu	Typ výjimky	Odhad stavu k roku 2021
benzo[a]pyren	aritmetický průměr	ug/l	0,00017	0,00	24,8	méně přísné cíle	nevyhovující
benzo[b]fluoranthen	maximum	ug/l	0,017	0,05	2,8	prodloužení lhůt	nevyhovující
benzo[ghi]perylene	maximum	ug/l	0,0082	0,03	3,5	prodloužení lhůt	nevyhovující
fluoranten	aritmetický průměr	ug/l	0,0063	0,02	2,4	méně přísné cíle	nevyhovující
nikl	aritmetický průměr	ug/l	4	6,98	1,7	prodloužení lhůt	nevyhovující
N-NO <sub>3</sub>	medián	mg/l	4,5	5,80	1,3	prodloužení lhůt	střední
P <sub>celk.</sub>	medián	mg/l	0,15	0,18	1,2	prodloužení lhůt	střední
fytoobentos						prodloužení lhůt	střední

Vybětlivky: Index nesouladu - poměr naměřené a limitní hodnoty

## 6. Stav protipovodňové ochrany

Oblasti s významnými povodňovými riziky				
Agreg. úsek	Vodní tok (ID úseku)	Úsek	Ríční km	Obce v nepřijatelném riziku

Zastavěná území nechráněná nebo nedostatečně chráněná před povodněmi				
Vodní tok	Místo, lokalita	ID obce	Stávající stupeň ochrany Qn	Správce toku

Místa omezující průtočnost vodních toků			
Vodní tok	Ríční km	Obec, lokalita	Komentář
Lubě	7,7	Malhostovice	most - dvojprofil - nápěchy
Lubě	6,000 - 7,000	Malhostovice	meandry - zátarasy plavenin
Lubě	2,000 - 5,000	Drásov	úsek toku - zátarasy plavenin

## 7. Návrh opatření ve vodním útvaru

Opatření k dosažení cílů ochrany vod jako složky životního prostředí			
Kanalizace a ČOV (opatření typu A, kap. VI.1.7)			
ID opatření	Název opatření	Prog. opatř.	Poznámka
DYJ207310	Újezd u Černé Hory, ČOV a kanalizace Újezd u Černé Hory	program	
DYJ207318	Sentice, Stoková síť obce Sentice (DY100327)	program	
DYJ207179	Malhostovice, Stoková síť Nuzířov (DY100096)	program	
DYJ207135	Hluboké Dvory, Výstavba kanalizace včetně ČOV v obci Hluboké Dvory	program	
DYJ207309	Milonice, ČOV a kanalizace Milonice	program	
DYJ207213	Všechovice, Splašková kanalizace a ČOV Všechovice	program	

Staré ekologické zátěže (opatření typu A, kap. VI.1.10)					
ID opatření	Název opatření	Katastr	Obec	Prog. opatř.	SEKM ID
DYJ210008	SEZ - SEM, s.r.o. závod Drásov	Drásov	Drásov	ostatní	3210001

Revitalizace vodních toků a odstraňování migračních překážek (opatření typu A, kap. VI.1.12)				
ID opatření	Název opatření	Nositel*	Prog. opatř.	Způsob financování

) PM - Povodí Moravy, s.p., LČR - Lesy České republiky, s.p.

Opatření typu B			
ID opatření	Název opatření	Prog.opatř.	Kapitola
DYJ204001	Omezení obsahu fosforu ve vybraných útvarech povrchových vod v povodí koupacích vod	program	VI.1.4
DYJ207501	Správné postupy v oblasti ochrany vod jako složky životního prostředí	program	VI.1.7
DYJ212501	Revitalizace vodních toků	program	VI.1.12
DYJ212502	Migrační propustnost vodních toků	program	VI.1.12
DYJ215004	Podpora retenční a infiltrační schopnosti půd, omezení povrchového odtoku a jeho přeměna na podzemní, redukce nevhodně odvodněných pozemků	program	VI.1.15
DYJ216501	Správné postupy v oblasti vodohospodářských služeb	program	VI.1.16
DYJ218503	Záplavová území	-	VI.1.18
DYJ220501	Průzkumný monitoring	program	VI.2

Opatření na úseku ochrany před povodněmi (opatření typu A, kap. VI.1.17 a VI.1.18)				
ID opatření	Název opatření	Nositel*	Ř. km	Způsob financování

) PM - Povodí Moravy, s.p., LČR - Lesy České republiky, s.p.

Plánované komplexní pozemkové úpravy			
Katastrální území	Obec	Pozemkový úřad	Plocha KPÚ [ha]
Sentice	Sentice	Brno-venkov	930

## 8. Odhad dopadu opatření k r. 2021 na ekologický a chemický stav

Ekol. stav/potenciál	Chemický stav
střední stav	nedosažení dobrého stavu

Poznámky k navrhovaným opatřením: