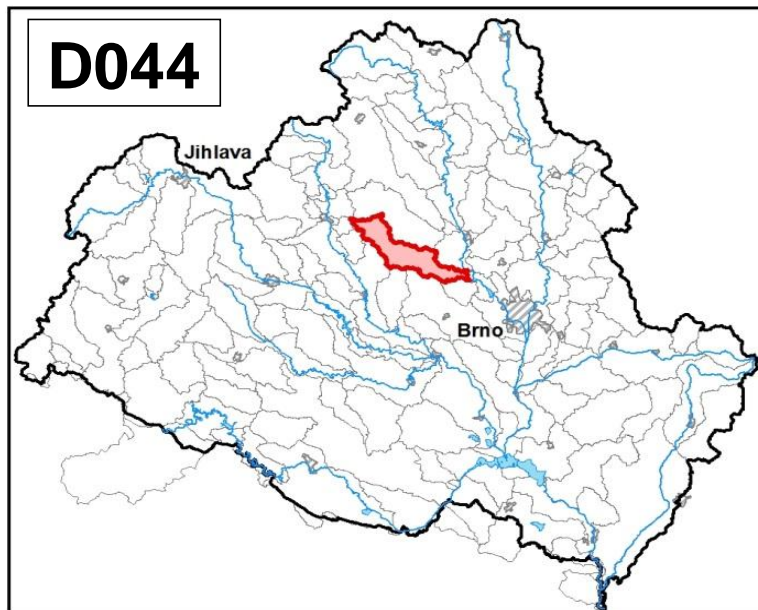
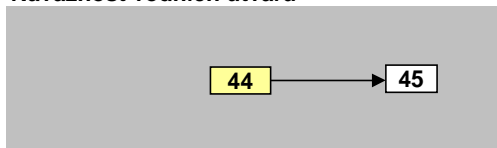


Bílý potok od pramene po ústí do toku Svatka		Pracovní číslo VÚ	D044
Kraj (kraje)	Jihomoravský, Vysočina	ID VÚ	DYJ_0440
Vodoprávní úřad (úřady)	Velké Meziříčí, Tišnov, Rosice	ČHP	4-15-01-140
		Počet obyvatel:	9 253
		Kategorie	řeka
		Typ	3-2-2-2
		Úmoří	Černé moře
		Nadmožská výška	200 – 500
		Geologický typ	pískovce, jílovce, kvartér
		Řád Strahlera	řičky (řád 4.-6.)
		Plocha povodí km ²	112,72
		Délka páteř. toku [km]	34,80
		Staničení páteř. toku	0,0 - 34,8
		Povodí vodárenské nádrže	ne
		Povodí - koupací vody	ano
		Rybné vody	lososové

1. Charakteristika vodního útvaru

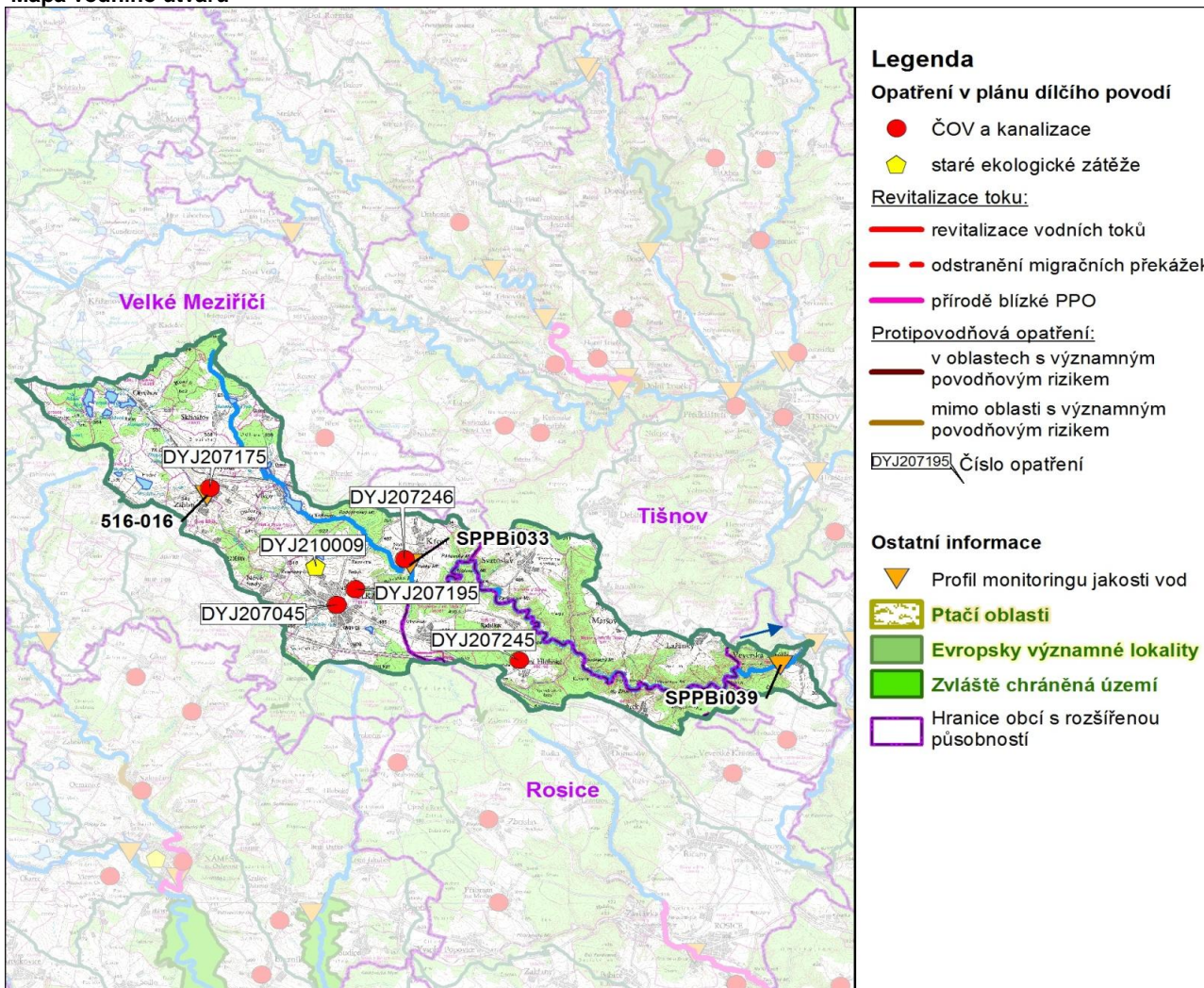


Návaznost vodních útvarů



Hydrologické charakteristiky uzávěrového profilu (neověřená data) [m ³ /s]	Q _a	0,322
	Q _{330d}	0,067
	Q ₁	9,00
	Q ₁₀₀	64,0

Mapa vodního útvaru



Legenda

Opatření v plánu dílčího povodí

- ČOV a kanalizace
- ◆ staré ekologické zátěže

Revitalizace toku:

- revitalizace vodních toků
- odstranění migračních překážek
- přírodě blízké PPO

Protipovodňová opatření:

- v oblastech s významným povodňovým rizikem
- mimo oblasti s významným povodňovým rizikem

DYJ207195 Číslo opatření

Ostatní informace

- ▼ Profil monitoringu jakosti vod
- Ptačí oblasti
- Evropsky významné lokality
- Zvláště chráněná území
- Hranice obcí s rozšířenou působností

Využití území			
	Popis	%	km ²
	Umělé přetvořené plochy	5,8	6,5
	Orná půda	46,5	52,4
	Trvalé plodiny	0,0	0,0
	Travní porosty	0,6	0,7
	Smišené zemědělské oblasti	7,0	7,9
	Les, polopřírodní vegetace	39,6	44,6
	Mokřady	0,0	0,0
	Vody	0,5	0,5

2. Chráněná území vázaná na vodní prostředí

ID	Název CHÚ	Druh

*) EVL - evropsky významná lokalita, PO - ptačí oblast
PP - přírodní památka, PR - přírodní rezervace

3. Užívání vody (stav z VH bilance roku 2012)

Odběry vody povrchové				
Odvětví	Skutečné		Povolené	Počet odb.
	tis.m ³ /rok	l/s	tis.m ³ /rok	
vodovody				
zeměděl.				
energetika				
průmysl				
ostatní				
celkem	0,0	0,0	0,0	0

Výčet odběrů			
Vodní tok	Účel *	l/s	

Vypouštění vod				
Odvětví	Skutečné		Povolené	Počet vyp.
	tis.m ³ /rok	l/s	tis.m ³ /rok	
komunální	578,8	18,4	1 112,5	7
zeměděl.				
energetika				
průmysl	40,6	1,3	30,0	1
ostatní	20,5	0,7	95,0	1
celkem	639,9	20,3	1 237,5	9

Výčet vypouštění			
Vodní tok	Typ *	l/s	
VAS Žďár nad Sázavou - Velká Bíteš	Bítýška	K	11,7
Obec Osová Bítýška ČOV	Bítýška	K	3,5
Obec Křoví ČOV	Bílý potok (K	1,3
PBS - Velká Bíteš ČOV	Bílý potok (P	1,3
Obec Lažánky VK	Bílý potok (K	0,7
Kamenolomy ČR - Ořechov	Bítýška	J	0,7
Obec Svatoslav ČOV	LP Bílého p	K	0,6
PBS - Velká Bíteš NS	Bílý potok (K	0,3
Obec Ořechov VK	Bítýška	K	0,3

* V - veřejné vodovody, K - komunální vypouštění, Z - zemědělství, E - energetika, P - průmysl, J - ostatní

Odběry vody podzemní				
Odvětví	Skutečné		Povolené	Počet odb.
	tis.m ³ /rok	l/s	tis.m ³ /rok	
vodáren.	352,6	11,2	492,5	8
ostatní	61,8	2,0	82,0	4
celkem	414,4	13,1	574,5	12
Významné odběry		Místo	Účel *	l/s
VS Bíteško - Vev. Bítýška-Šmelcovn	Lažánky u	V		6,4
VAS Žďár nad Sázavou - Velká Bíteš	Velká Bíteš	V		1,5
VAS Brno-venkov - Lažánky	Lažánky u	V		1,5
dalších 9 odběrů				3,8

Bodové znečištění - souhrnné údaje [t/rok]				
BSK ₅	CHSK _{Cr}	N-NH ₄	N _{anorg}	P _{celk.}
3,626	17,711	1,405	3,803	0,738

Plošné znečištění	
Celkový dusík od hospodářských zvířat [kg/ha/rok]	8,10
Podíl plochy zranitelných oblastí [%]	9,7
Podíl odvodněných zemědělských ploch [%]	21,0
Podíl intenzivně využívané zemědělské půdy [%]	47,4
Vstup celk. fosforu (mimoerozní) [kg/km ² /rok]	2,07
Vstup erozního sedimentu [t/ha za rok]	0,32

Významná akumulace vody			
Nádrž	Vodní tok	Obj. [mil.m ³]	Odběr [mil.m ³ /r]

Významný převod vody	
Název	Kapacita [m ³ /s]

Hydromorfologické ukazatele								
Vodní tok (správce *)	Délka [km]	Počet překážek	(z toho s rybochodem)	Vzdouvání	Zpevnění břehů a koryta	Podélné hráze	Zastavěná území	Zatrubnění
Bílý potok (PM)	34,8	19	0	3,5	7,3	0,0	1,3	0,0

*) PM - Povodí Moravy, s.p., LČR - Lesy České republiky, s.p.

4. Monitoring jakosti povrchových vod v období 2010 - 2016

Kód profilu	Vodní tok	Název	Reprezentativní	Monitoring zranit. oblastí	Poznámka
SPPBi033	Bílý potok	Křoví	ne	ne	
516-016	Bítýška	Osová Bítýška	ne	ano	
SPPBi039	Bílý potok	Veverská Bítýška nad	ano	ano	

5. Hodnocení stavu vodního útvaru

Profily použité pro hodnocení		
Kód profilu	Tok	Název
SPPBi039	Bílý p.	Veverská Bítýška nad

Silně ovlivněný vodní útvar	
HMWB	Důvody vymezení
ne	-

Ekologický stav/potenciál						
FYZIKÁLNĚ-CHEMICKÉ SLOŽKY			BIOLOGICKÉ SLOŽKY			
V.F-CH.L.	SPECIF. ZNEČ. L.	MZB	FYTOBENTOS	FP	MAKROFYTA	RYBY
střední	dobrý	dobrý	střední	-	-	-
střední			střední			
střední						
N-NO3		Vyhvětlivky: V.F-CH.L. - všeobecné fyzikálně-chemické látky SPECIF. ZNEČ. L. - specifické znečišťující látky MZB - makrozoobentos FP - fytoplankton nedosažení DS - nedosažení dobrého stavu HMWB - silně ovlivněný vodní útvar				

Chemický stav
nedosažení DS
nikl

Celkový stav VU	
Ekol. stav/potenciál	Chemický stav
střední	nedosažení DS
Celkový stav	
nevyhovující	

Cíle - ukazatele způsobující nedosažení dobrého stavu							
Ukazatel	Statistická veličina	Jednotka	Limitní hodnota	Naměřená hodnota	Index nesouladu	Typ výjimky	Odhad stavu k roku 2021
nikl	aritmetický průměr	ug/l	4	4,36	1,1	prodloužení lhůt	nevyhovující
N-NO ₃	medián	mg/l	4,5	4,66	1,0	prodloužení lhůt	dobrý
fytoobentos						prodloužení lhůt	střední

Vyhvětlivky: Index nesouladu - poměr naměřené a limitní hodnoty

6. Stav protipovodňové ochrany

Oblasti s významnými povodňovými riziky				
Agreg. úsek	Vodní tok (ID úseku)	Úsek	Říční km	Obce v nepřijatelném riziku
A17	Bílý p. (PM-037)	Veverská Bítýška	0,000 - 0,73	Veverská Bítýška

Zastavěná území nechráněná nebo nedostatečně chráněná před povodněmi				
Vodní tok	Místo, lokalita	ID obce	Stávající stupeň ochrany Qn	Správce toku

Místa omezující průtočnost vodních toků			
Vodní tok	Říční km	Obec, lokalita	Komentář
Bílý potok	2,4	Veverská Bítýška	ledové obtíže
Bílý potok	1 400	Veverská Bítýška	ledové obtíže
Svratka	66 941	Veverská Bítýška - soutok s Bílým potokem	ledové obtíže

7. Návrh opatření ve vodním útvaru

Opatření k dosažení cílů ochrany vod jako složky životního prostředí			
Kanalizace a ČOV (opatření typu A, kap. VI.1.7)			
ID opatření	Název opatření	Prog. opatř.	Poznámka
DYJ207245	Lesní Hluboké, Kanalizace a ČOV v obci Lesní Hluboké	program	
DYJ207195	Velká Bíteš, Kanalizace a ČOV v místních částech	program	
DYJ207045	Velká Bíteš, Vypouštění městských odpadních vod z ČOV Velká Bíteš (DY100154)	ostatní	
DYJ207175	Osová Bítýška, Rekonstrukce kanalizace Osová Bítýška (DY100090)	ostatní	
DYJ207246	Křoví, Rozšíření kořenové čistírny Křoví	program	

Staré ekologické zátěže (opatření typu A, kap. VI.1.10)					
ID opatření	Název opatření	Katastr	Obec	Prog. opatř.	SEKM ID
DYJ210009	SEZ - PBS Velká Bíteš, a.s. (DY130038)	Velká Bíteš	Velká Bíteš	ostatní	17821002

Revitalizace vodních toků a odstraňování migračních překážek (opatření typu A, kap. VI.1.12)				
ID opatření	Název opatření	Nositel*	Prog. opatř.	Způsob financování

) PM - Povodí Moravy, s.p., LČR - Lesy České republiky, s.p.

Opatření typu B			
ID opatření	Název opatření	Prog.opatř.	Kapitola
DYJ204001	Omezení obsahu fosforu ve vybraných útvarech povrchových vod v povodí koupacích vod	program	VI.1.4
DYJ205001	Opatření pro regulaci odběrů a vzdouvání (DY100175))	program	VI.1.5
DYJ207501	Správné postupy v oblasti ochrany vod jako složky životního prostředí	program	VI.1.7
DYJ212501	Revitalizace vodních toků	program	VI.1.12
DYJ212502	Migrační propustnost vodních toků	program	VI.1.12
DYJ215004	Podpora retenční a infiltrační schopnosti půd, omezení povrchového odtoku a jeho přeměna na podzemní, redukce nevhodně odvodněných pozemků	program	VI.1.15
DYJ216501	Správné postupy v oblasti vodohospodářských služeb	program	VI.1.16
DYJ218503	Záplavová území	-	VI.1.18
DYJ220501	Průzkumný monitoring	program	VI.2

Opatření na úseku ochrany před povodněmi (opatření typu A, kap. VI.1.17 a VI.1.18)				
ID opatření	Název opatření	Nositel*	Ř. km	Způsob financování

) PM - Povodí Moravy, s.p., LČR - Lesy České republiky, s.p.

Plánované komplexní pozemkové úpravy			
Katastrální území	Obec	Pozemkový úřad	Plocha KPÚ [ha]
Svatoslav u Tišnova	Svatoslav	Brno-venkov	845

8. Odhad dopadu opatření k r. 2021 na ekologický a chemický stav

Ekol. stav/potenciál	Chemický stav
střední stav	nedosažení dobrého stavu

Poznámky k navrhovaným opatřením: