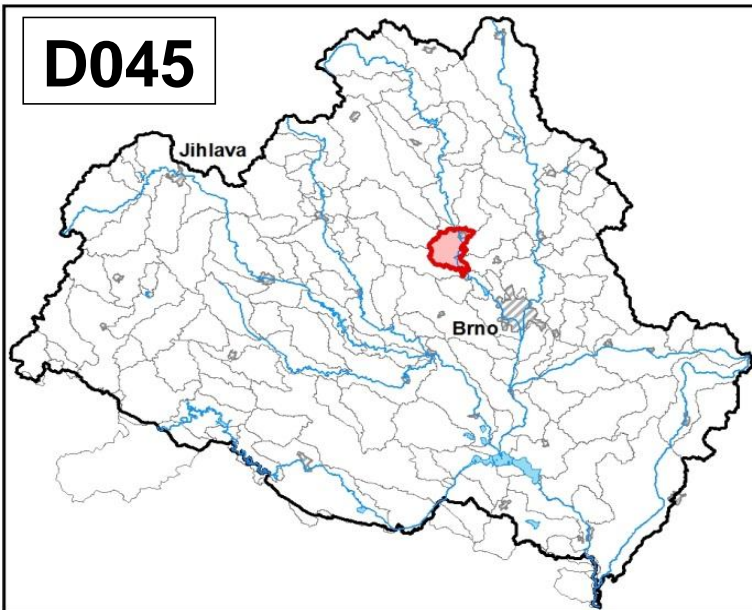
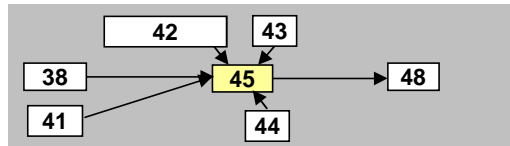


Svratka od toku Bobrůvka (Loučka) po vzdutí nádrže Brno		Pracovní číslo VÚ	D045
Kraj (kraje)	Jihomoravský	ID VÚ	DYJ_0450
Vodoprávní úřad (úřady)	Tišnov, Kuřim	ČHP	4-15-01-141
		Počet obyvatel:	13 889
		Kategorie	řeka
		Typ	3-2-2-2
		Úmoří	Černé moře
		Nadmožská výška	200 – 500
		Geologický typ	pískovce, jílovce, kvartér
		Řád Strahlera	řičky (řád 4.-6.)
		Plocha povodí km ²	58,39
		Délka páteř. toku [km]	13,20
		Staničení páteř. toku	65,6 - 78,8
		Povodí vodárenské nádrže	ne
		Povodí - koupací vody	ano
		Rybné vody	lososové a kaprové

1. Charakteristika vodního útvaru

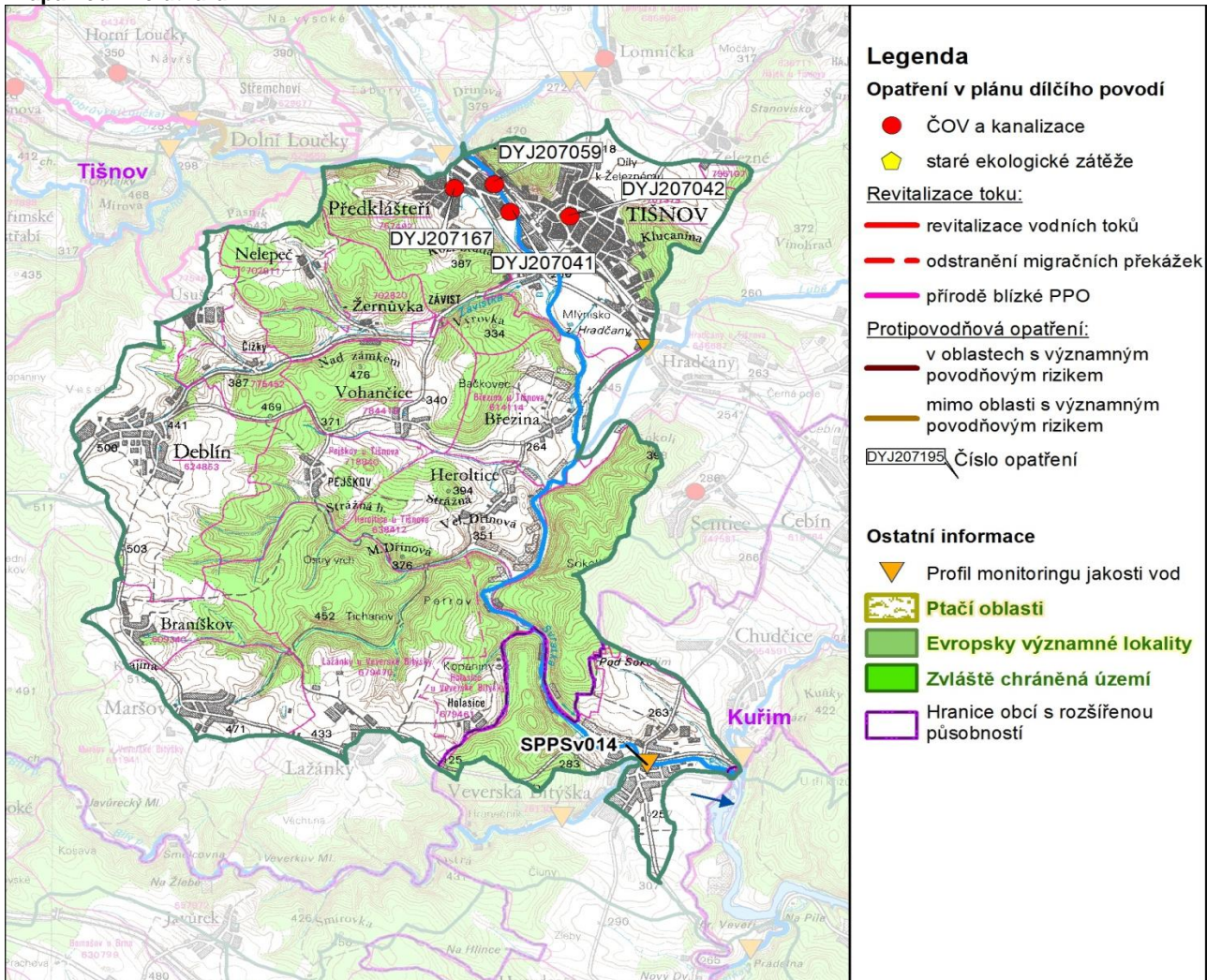


Návaznost vodních útvarů



Hydrologické charakteristiky uzávěrového profilu (neověřená data) [m ³ /s]	Q _a	7,96
	Q _{330d}	1,91
	Q ₁	60,1
	Q ₁₀₀	280

Mapa vodního útvaru



Legenda

Opatření v plánu dílčího povodí

- ČOV a kanalizace
- ◆ staré ekologické zátěže

Revitalizace toku:

- revitalizace vodních toků
- odstranění migračních překážek
- přírodě blízké PPO

Protipovodňová opatření:

- v oblastech s významným povodňovým rizikem
- mimo oblasti s významným povodňovým rizikem

DYJ207195 Číslo opatření

Ostatní informace

- ▼ Profil monitoringu jakosti vod
- Ptačí oblasti
- Evropsky významné lokality
- Zvláště chráněná území
- Hranice obcí s rozšířenou působností

Využití území		
Popis	%	km ²
Umělé přetvořené plochy	9,6	5,6
Orná půda	33,6	19,6
Trvalé plodiny	1,4	0,8
Travní porosty	0,5	0,3
Směšené zemědělské oblasti	7,4	4,3
Les, polopřírodní vegetace	47,4	27,7
Mokřady	0,0	0,0
Vody	0,0	0,0

2. Chráněná území vázaná na vodní prostředí

ID	Název CHÚ	Druh

*) EVL - evropsky významná lokalita, PO - ptačí oblast

PP - přírodní památka, PR - přírodní rezervace

3. Užívání vody (stav z VH bilance roku 2012)

Odběry vody povrchové				
Odvětví	Skutečné		Povolené	Počet odb.
	tis.m ³ /rok	l/s	tis.m ³ /rok	
vodovody				
zeměděl.				
energetika				
průmysl				
ostatní				
celkem	0,0	0,0	0,0	0

Výčet odběrů	Vodní tok	Účel *	l/s

Vypouštění vod				
Odvětví	Skutečné		Povolené	Počet vyp.
	tis.m ³ /rok	l/s	tis.m ³ /rok	
komunální	1 122,0	35,6	2 000,0	2
zeměděl.				
energetika				
průmysl				
ostatní				
celkem	1 122,0	35,6	2 000,0	2

Výčet vypouštění	Vodní tok	Typ *	l/s
Vodárenský svazek Bítešsko - Vevers	Svratka	K	6,2
Městys Deblín ČOV	Závistka	K	2,3

* V - veřejné vodovody, K - komunální vypouštění, Z - zemědělství, E - energetika, P - průmysl, J - ostatní

Odběry vody podzemní				
Odvětví	Skutečné		Povolené	Počet odb.
	tis.m ³ /rok	l/s	tis.m ³ /rok	
vodáren.	189,3	6,0	250,0	1
ostatní	67,0	2,1	180,0	1
celkem	256,3	8,1	430,0	2

Významné odběry	Místo	Účel *	l/s
VAS Bmo-venkov - Heroltice (Holasic	Heroltice u	V	6,0
ENERGETIKA Kuřim (dř. Kuličkové š	Tišnov	J	2,1

Bodové znečištění - souhrnné údaje [t/rok]				
BSK ₅	CHSK _{Cr}	N-NH ₄	N _{anorg}	P _{celk.}
4,150	27,796	3,436	9,605	1,761

Plošné znečištění	
Celkový dusík od hospodářských zvířat [kg/ha/rok]	2,37
Podíl plochy zranitelných oblastí [%]	0,9
Podíl odvodněných zemědělských ploch [%]	8,7
Podíl intenzivně využívané zemědělské půdy [%]	37,9
Vstup celk. fosforu (mimoerozní) [kg/km ² /rok]	3,20
Vstup erozního sedimentu [t/ha za rok]	0,62

Významná akumulace vody			
Nádrž	Vodní tok	Obj. [mil.m ³]	Odběr [mil.m ³ /r]

Významný převod vody	
Název	Kapacita [m ³ /s]

Hydromorfologické ukazatele								
Vodní tok (správce *)	Délka [km]	Počet překážek	(z toho s rybochodem)	Vzdouvání	Zpevnění břehů a koryta	Podélné hráze	Zastavěná území	Zatrubnění
Svratka (PM)	13,2	5	0	2,1	2,6	2,4	2,6	0,0

*) PM - Povodí Moravy, s.p., LČR - Lesy České republiky, s.p.

4. Monitoring jakosti povrchových vod v období 2010 - 2016

Kód profilu	Vodní tok	Název	Reprezentativní	Monitoring zranit. oblastí	Poznámka
SPPSV014	Svratka	Veverská Bítýška	ano	ne	profil situačního monitoringu

5. Hodnocení stavu vodního útvaru

Profily použité pro hodnocení		
Kód profilu	Tok	Název
SPPSv014	Svratka	Veverská Bítýška

Silně ovlivněný vodní útvar	
HMWB	Důvody vymezení
ne	-

Ekologický stav/potenciál						
FYZIKÁLNĚ-CHEMICKÉ SLOŽKY			BIOLOGICKÉ SLOŽKY			
V.F-CH.L.	SPECIF. ZNEČ. L.	MZB	FYTOBENTOS	FP	MAKROFYTA	RYBY
dobrý	dobrý	dobrý	střední	-	neklasifikováno	střední
dobrý		střední				
střední						
<p>Vyvětlivky: V.F-CH.L. - všeobecné fyzikálně-chemické látky SPECIF. ZNEČ. L. - specifické znečišťující látky MZB - makrozoobentos FP - fytoplankton nedosažení DS - nedosažení dobrého stavu HMWB - silně ovlivněný vodní útvar</p>						

Chemický stav
nedosažení DS
olovo, benzo[a]pyren, benzo[b]fluoranthen, benzo[ghi]perylene, fluoranten

Celkový stav VU	
Ekol. stav/potenciál	Chemický stav
střední	nedosažení DS
Celkový stav	
nevyhovující	

Cíle - ukazatele způsobující nedosažení dobrého stavu

Ukazatel	Statistická veličina	Jednotka	Limitní hodnota	Naměřená hodnota	Index nesouladu	Typ výjimky	Odhad stavu k roku 2021
benzo[a]pyren	aritmetický průměr	ug/l	0,00017	0,01	33,4	méně přísné cíle	nevyhovující
benzo[b]fluoranthen	maximum	ug/l	0,017	0,02	1,4	prodloužení lhůt	nevyhovující
benzo[ghi]perylene	maximum	ug/l	0,0082	0,02	2,2	prodloužení lhůt	nevyhovující
fluoranten	aritmetický průměr	ug/l	0,0063	0,02	2,7	méně přísné cíle	nevyhovující
olovo	aritmetický průměr	ug/l	1,2	1,53	1,3	prodloužení lhůt	nevyhovující
fytoobentos						prodloužení lhůt	střední
ryby						prodloužení lhůt	střední

Vyvětlivky: Index nesouladu - poměr naměřené a limitní hodnoty

6. Stav protipovodňové ochrany

Oblasti s významnými povodňovými riziky

Agreg. úsek	Vodní tok (ID úseku)	Usek	Říční km	Obce v nepřijatelném riziku
A17	Svratka (PM-036)	Veverská Bítýška	66,105 - 67,907	Veverská Bítýška
A17	Svratka (PM-038)	od Lubě po Kalský potok	73,574 - 81,807	Předklášteří, Tišnov, Březina

Zastavěná území nechráněná nebo nedostatečně chráněná před povodněmi

Vodní tok	Místo, lokalita	ID obce	Stávající stupeň ochrany Qn	Správce toku
Svratka	Březina	582891	<Q100	Povodí Moravy, s.p.
Svratka	Předklášteří	549746	Q5	Povodí Moravy, s.p.
Svratka	Tišnov	584002	Q5	Povodí Moravy, s.p.
Svratka	Veverská Bítýška	584100	Q20	Povodí Moravy, s.p.

Místa omezující průtočnost vodních toků

Vodní tok	Říční km	Obec, lokalita	Komentář
Svratka	78 313	Předklášteří - nad jezem	ledové obtíže
Svratka	77,976	Tišnov	nánosy u mostu
Svratka	76 779	Tišnov - nad jezem	ledové obtíže
Svratka	76,69	Tišnov	nekapacitní silniční most + nánosy u mostu
Svratka	76,292	Tišnov	nánosy u mostu, nekapacitní silniční most
Svratka	74 475	Březina - nad jezem	ledové obtíže

7. Návrh opatření ve vodním útvaru

Opatření k dosažení cílů ochrany vod jako složky životního prostředí			
Kanalizace a ČOV (opatření typu A, kap. VI.1.7)			
ID opatření	Název opatření	Prog. opatř.	Poznámka
DYJ207042	Předklášteří, Aglomerace Tišnov, Předklášteří - II. etapa - výstavba a rekonstrukce kanalizace (DY100083)	ostatní	
DYJ207059	Předklášteří, Dostavba kanalizace Předklášteří (DY100082)	ostatní	
DYJ207167	Předklášteří, Odkanalizování Předklášteří - lokality Pod Horkou a U Rybníka (DY100082)	program	
DYJ207041	Tišnov, ČOV Tišnov - dostavba III. stupně (DY100081)	ostatní	

Staré ekologické zátěže (opatření typu A, kap. VI.1.10)					
ID opatření	Název opatření	Katastr	Obec	Prog. opatř.	SEKM ID

Revitalizace vodních toků a odstraňování migračních překážek (opatření typu A, kap. VI.1.12)				
ID opatření	Název opatření	Nositel*	Prog. opatř.	Způsob financování

) PM - Povodí Moravy, s.p., LČR - Lesy České republiky, s.p.

Opatření typu B			
ID opatření	Název opatření	Prog.opatř.	Kapitola
DYJ204001	Omezení obsahu fosforu ve vybraných útvarech povrchových vod v povodí koupacích vod	program	VI.1.4
DYJ205001	Opatření pro regulaci odběrů a vzdouvání (DY100175))	program	VI.1.5
DYJ207501	Správné postupy v oblasti ochrany vod jako složky životního prostředí	program	VI.1.7
DYJ212501	Revitalizace vodních toků	program	VI.1.12
DYJ212502	Migrační prostupnost vodních toků	program	VI.1.12
DYJ215004	Podpora retenční a infiltrační schopnosti půd, omezení povrchového odtoku a jeho přeměna na podzemní, redukce nevhodně odvodněných pozemků	program	VI.1.15
DYJ216501	Správné postupy v oblasti vodohospodářských služeb	program	VI.1.16
DYJ218503	Záplavová území	-	VI.1.18
DYJ220501	Průzkumný monitoring	program	VI.2

Opatření na úseku ochrany před povodněmi (opatření typu A, kap. VI.1.17 a VI.1.18)				
ID opatření	Název opatření	Nositel*	Ř. km	Způsob financování

) PM - Povodí Moravy, s.p., LČR - Lesy České republiky, s.p.

Plánované komplexní pozemkové úpravy			
Katastrální území	Obec	Pozemkový úřad	Plocha KPÚ [ha]
Sentice	Sentice	Brno-venkov	930

8. Odhad dopadu opatření k r. 2021 na ekologický a chemický stav

Ekol. stav/potenciál	Chemický stav
střední stav	nedosažení dobrého stavu

Poznámky k navrhovaným opatřením: