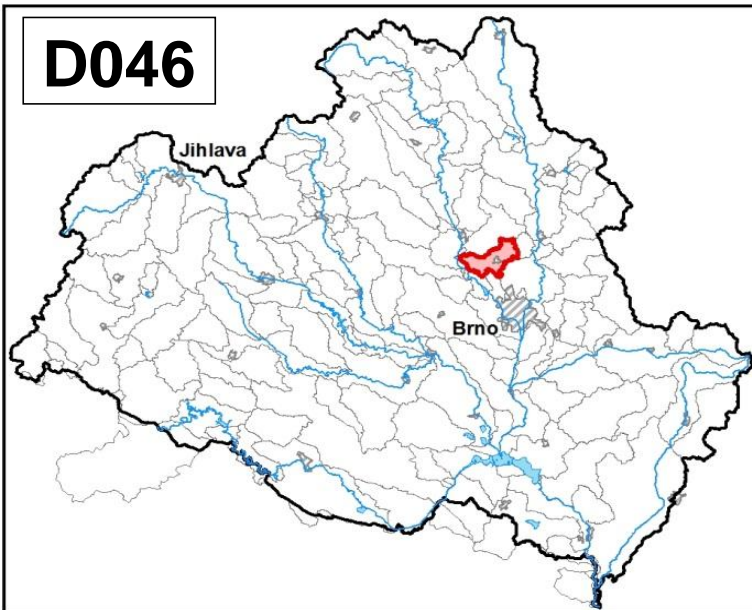
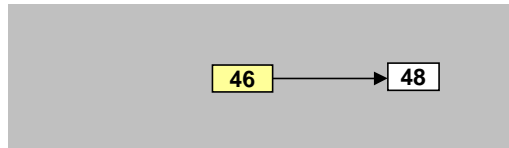


Kuřimka od pramene po vzdutí nádrže Brno		Pracovní číslo VÚ	D046
Kraj (kraje)	Jihomoravský	ID VÚ	DYJ_0460
Vodoprávní úřad (úřady)	Brno, Blansko, Tišnov, Kuřim	ČHP	4-15-01-144
		Počet obyvatel:	13 852
		Kategorie	řeka
		Typ	3-2-2-2
		Úmoří	Černé moře
		Nadmořská výška	200 – 500
		Geologický typ	pískovce, jílovice, kvartér
		Řád Strahlera	řičky (řád 4.-6.)
		Plocha povodí km ²	49,15
		Délka páteř. toku [km]	17,10
		Staničení páteř. toku	0,0 - 17,1
		Povodí vodárenské nádrže	ne
		Povodí - koupací vody	ano
		Rybné vody	kaprové

1. Charakteristika vodního útvaru

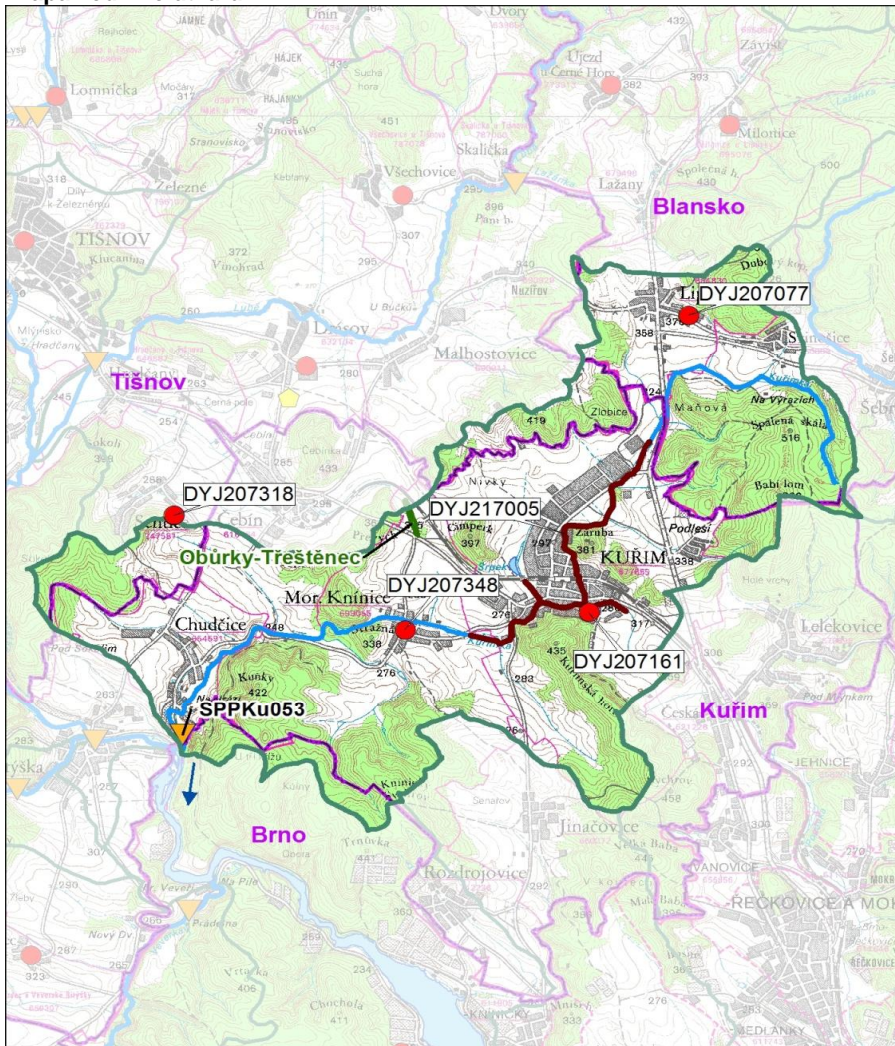


Návaznost vodních útvarů



Hydrologické charakteristiky uzávěrového profilu (neověřená data) [m ³ /s]	Q _a	0,140
	Q _{330d}	0,029
	Q ₁	5,50
	Q ₁₀₀	43,0

Mapa vodního útvaru



Legenda

Opatření v plánu dílčího povodí

- ČOV a kanalizace
 - ◆ staré ekologické zátěže
- Revitalizace toku:
- revitalizace vodních toků
 - odstranění migračních překážek
 - přírodě blízké PPO
- Protipovodňová opatření:
- v oblastech s významným povodňovým rizikem
 - mimo oblasti s významným povodňovým rizikem

DYJ207195 Číslo opatření

Ostatní informace

- ▼ Profil monitoringu jakosti vod
- Ptačí oblasti
- Evropsky významné lokality
- Zvláště chráněná území
- Hranice obcí s rozšířenou působností

Využití území			
Popis	%	km ²	
Umělé přetvořené plochy	12,5	6,1	
Orná půda	41,1	20,2	
Trvalé plodiny	0,0	0,0	
Travní porosty	0,0	0,0	
Smišené zemědělské oblasti	3,2	1,6	
Les, polopřírodní vegetace	43,2	21,2	
Mokřady	0,0	0,0	
Vody	0,0	0,0	

2. Chráněná území vázaná na vodní prostředí

ID	Název CHÚ	Druh
697	Obúrky-Třeštětec	PR

*) EVL - evropsky významná lokalita, PO - ptačí oblast
PP - přírodní památka, PR - přírodní rezervace

3. Užívání vody (stav z VH bilance roku 2012)

Odběry vody povrchové				
Odvětví	Skutečné		Povolené	Počet odb.
	tis.m ³ /rok	l/s	tis.m ³ /rok	
vodovody				
zeměděl.				
energetika				
průmysl				
ostatní				
celkem	0,0	0,0	0,0	0
Výčet odběrů				
Vodní tok		Účel *	l/s	

Vypouštění vod				
Odvětví	Skutečné		Povolené	Počet vyp.
	tis.m ³ /rok	l/s	tis.m ³ /rok	
komunální	17,0	0,5	10,5	1
zeměděl.				
energetika				
průmysl				
ostatní				
celkem	17,0	0,5	10,5	1
Výčet vypouštění				
Vodní tok		Typ *	l/s	
VAS Boskovice - Lipůvka VK		Lipůvka	K	0,5

* V - veřejné vodovody, K - komunální vypouštění, Z - zemědělství, E - energetika, P - průmysl, J - ostatní

Odběry vody podzemní				
Odvětví	Skutečné		Povolené	Počet odb.
	tis.m ³ /rok	l/s	tis.m ³ /rok	
vodáren.	193,9	6,1	315,0	3
ostatní	117,9	3,7	150,0	2
celkem	311,8	9,9	465,0	5
Významné odběry				
Místo		Účel *	l/s	
VAS Brno-venkov - Čebín-Podháji		Čebín	V	3,5
Golf Brno - golf. areál, vrt HV1		Kuřim	J	2,1
Golf Brno - golf. areál, vrt HV301		Kuřim	J	1,6
další 2 odběry				2,6

Bodové znečištění - souhrnné údaje [t/rok]				
BSK ₅	CHSK _{Cr}	N-NH ₄	N _{anorg}	P _{celk.}
1,671	3,717	1,083	1,088	0,124

Plošné znečištění	
Celkový dusík od hospodářských zvířat [kg/ha/rok]	1,17
Podíl plochy zranitelných oblastí [%]	12,3
Podíl odvodněných zemědělských ploch [%]	13,1
Podíl intenzivně využívané zemědělské půdy [%]	45,5
Vstup celk. fosforu (mimoerozní) [kg/km ² /rok]	1,76
Vstup erozního sedimentu [t/ha za rok]	0,34

Významná akumulace vody			
Nádrž	Vodní tok	Obj. [mil.m ³]	Odběr [mil.m ³ /r]

Významný převod vody	
Název	Kapacita [m ³ /s]

Hydromorfologické ukazatele								
Vodní tok (správce *)	Délka [km]	Počet překážek	(z toho s rybochodem)	Vzdouvání	Zpevnění břehů a koryta	Podélné hráze	Zastavěná území	Zatrubnění
Kuřimka (PM)	12,8	17	0	0,8	2,9	0,6	2,9	0,0

*) PM - Povodí Moravy, s.p., LČR - Lesy České republiky, s.p.

4. Monitoring jakosti povrchových vod v období 2010 - 2016

Kód profilu	Vodní tok	Název	Reprezentativní	Monitoring zranit. oblastí	Poznámka
SPPKu053	Kuřimka	Chudčice pod	ano	ne	

5. Hodnocení stavu vodního útvaru

Profily použité pro hodnocení		
Kód profilu	Tok	Název
SPPKu053	Kuřimka	Chudčice pod

Silně ovlivněný vodní útvar	
HMWB	Důvody vymezení
ne	-

Ekologický stav/potenciál						
FYZIKÁLNĚ-CHEMICKÉ SLOŽKY			BIOLOGICKÉ SLOŽKY			
V.F-CH.L.	SPECIF. ZNEČ. L.	MZB	FYTOBENTOS	FP	MAKROFYTA	RYBY
střední	dobrý	-	-	-	-	-
střední		nehodnoceno				
střední						
N-NH ₄ , P _{celk.}		<i>Vyvětlivky:</i> V.F-CH.L. - všeobecné fyzikálně-chemické látky SPECIF. ZNEČ. L. - specifické znečišťující látky MZB - makrozoobentos FP - fytoplankton nedosažení DS - nedosažení dobrého stavu HMWB - silně ovlivněný vodní útvar				

Chemický stav
nedosažení DS
nikl

Celkový stav VU	
Ekol. stav/potenciál	Chemický stav
střední	nedosažení DS
Celkový stav	
nevyhovující	

Cíle - ukazatele způsobující nedosažení dobrého stavu

Ukazatel	Statistická veličina	Jednotka	Limitní hodnota	Naměřená hodnota	Index nesouladu	Typ výjimky	Odhad stavu k roku 2021
nikl	aritmetický průměr	ug/l	4	6,88	1,7	prodloužení lhůt	nevyhovující
N-NH ₄	medián	mg/l	0,23	0,59	2,5	prodloužení lhůt	velmi dobrý
P _{celk.}	medián	mg/l	0,15	0,33	2,2	méně přísné cíle	střední

Vyvětlivky: Index nesouladu - poměr naměřené a limitní hodnoty

6. Stav protipovodňové ochrany

Oblasti s významnými povodňovými riziky

Agreg. úsek	Vodní tok (ID úseku)	Úsek	Říční km	Obce v nepřijatelném riziku
A23	Kuřimka (PM-033)	od ČOV věznici	6,445 - 12,067	Kuřim
A23	Luční p. (PM-034)	nad soutokem s Kuřimkou	0,000 - 0,417	Kuřim
A23	Mozovský p. (PM-035)	nad soutokem s Kuřimkou	0,000 - 0,703	Kuřim

Zastavěná území nechráněná nebo nedostatečně chráněná před povodněmi

Vodní tok	Místo, lokalita	ID obce	Stávající stupeň ochrany Qn	Správce toku
Kuřimka	Chudčice	583111	Q20	Povodí Moravy, s.p.
Kuřimka, Luční p., Mozovský	Kuřim	583251	<Q5	Povodí Moravy, s.p.
Kuřimka	Moravské Knínice	583430	Q5	Povodí Moravy, s.p.

Místa omezující průtočnost vodních toků

Vodní tok	Říční km	Obec, lokalita	Komentář
Bělečský	0,496	Kuřim	Silniční most (propustek)
Bělečský	0,054	Kuřim	Propustek DN 600 mm
Kuřimka	0,764	Chudčice	Betonový mostek
Kuřimka	0,790	Chudčice	Betonový mostek
Kuřimka	1,090	Chudčice	silniční most
Kuřimka	1,907	Chudčice	Betonový mostek
Kuřimka	2,969	Chudčice	silniční most
Kuřimka	3,750	Moravské Knínice	Zbytky stavidel s lávkou
Kuřimka	4,475	Moravské Knínice	hospodářský most
Kuřimka	5,046	Moravské Knínice	hospodářský most
Kuřimka	5,342	Moravské Knínice	Ocelový mostek
Kuřimka - dalších 34 lokalit			
Kyjovka	84,49	Stupava	průtokově nevhodný železobetonový most
Luční potok - dalších 10 lokalit			
Mozovský potok - další 4 lokality			
Podlesní - další 4 lokality			

7. Návrh opatření ve vodním útvaru

Opatření k dosažení cílů ochrany vod jako složky životního prostředí			
Kanalizace a ČOV (opatření typu A, kap. VI.1.7)			
ID opatření	Název opatření	Prog. opatř.	Poznámka
DYJ207318	Sentice, Stoková síť obce Sentice (DY100327)	program	
DYJ207161	Kuřim, Rekonstrukce kanalizace a dostavba Kuřim (DY100349)	program	
DYJ207348	Moravské Knínice, Dostavba kanalizace Moravské Knínice (DY100093)	program	
DYJ207077	Lipůvka, Svinošice, Lažany, Milonice, Závist, Újezd u Černé Hory, Skupinová kanalizace obcí napojená na ČOV Lipůvka	ostatní	

Staré ekologické zátěže (opatření typu A, kap. VI.1.10)					
ID opatření	Název opatření	Katastr	Obec	Prog. opatř.	SEKM ID

Revitalizace vodních toků a odstraňování migračních překážek (opatření typu A, kap. VI.1.12)				
ID opatření	Název opatření	Nositel*	Prog. opatř.	Způsob financování

*) PM - Povodí Moravy, s.p., LČR - Lesy České republiky, s.p.

Opatření typu B			
ID opatření	Název opatření	Prog.opatř.	Kapitola
DYJ204001	Omezení obsahu fosforu ve vybraných útvarech povrchových vod v povodí koupacích vod	program	VI.1.4
DYJ205001	Opatření pro regulaci odběrů a vzdouvání (DY100175)	program	VI.1.5
DYJ207501	Správné postupy v oblasti ochrany vod jako složky životního prostředí	program	VI.1.7
DYJ212501	Revitalizace vodních toků	program	VI.1.12
DYJ212502	Migrační propustnost vodních toků	program	VI.1.12
DYJ215004	Podpora retenční a infiltrační schopnosti půd, omezení povrchového odtoku a jeho přeměna na podzemní, redukce nevhodně odvodněných pozemků	program	VI.1.15
DYJ216501	Správné postupy v oblasti vodohospodářských služeb	program	VI.1.16
DYJ218503	Záplavová území	-	VI.1.18
DYJ220501	Průzkumný monitoring	program	VI.2

Opatření na úseku ochrany před povodněmi (opatření typu A, kap. VI.1.17 a VI.1.18)				
ID opatření	Název opatření	Nositel*	Ř. km	Způsob financování
DYJ217005	Kuřimka, Generel odvodnění města Kuřim	-	-	-

*) PM - Povodí Moravy, s.p., LČR - Lesy České republiky, s.p.

Plánované komplexní pozemkové úpravy			
Katastrální území	Obec	Pozemkový úřad	Plocha KPÚ [ha]
Sentice	Sentice	Brno-venkov	930

8. Odhad dopadu opatření k r. 2021 na ekologický a chemický stav

Ekol. stav/potenciál	Chemický stav
střední stav	nedosažení dobrého stavu

Poznámky k navrhovaným opatřením: