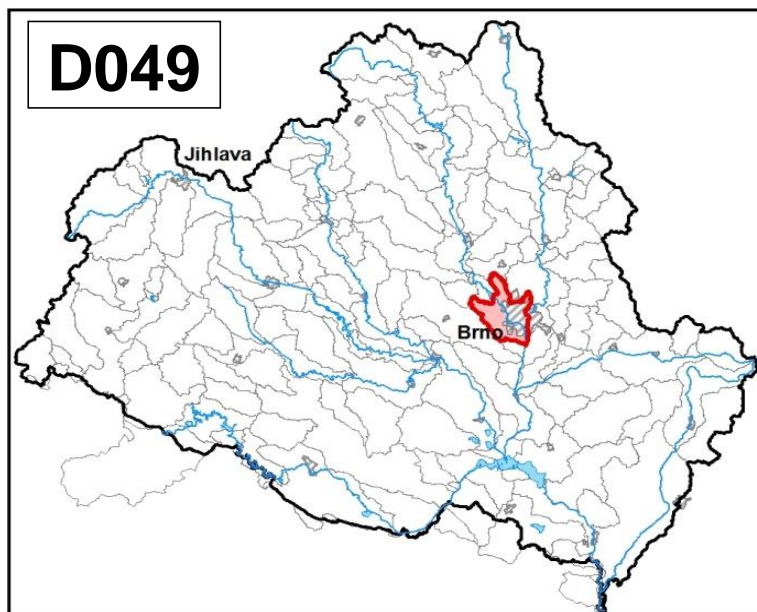
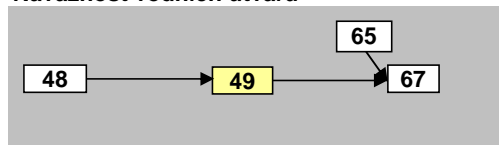


Svratka od hráze nádrže Brno po tok Svitava		Pracovní číslo VÚ	D049
Kraj (kraje)	Jihomoravský	ID VÚ	DYJ_0490
Vodoprávní úřad (úřady)	Brno, Kuřim, Šlapanice	ČHP	4-15-01-159
		Počet obyvatel:	226 327
		Kategorie	řeka
		Typ	3-1-2-2
		Úmoří	Černé moře
		Nadmořská výška	< 200
		Geologický typ	pískovce, jílovice, kvartér
		Řád Strahlera	řičky (řád 4.-6.)
		Plocha povodí km ²	101,25
		Délka páteř. toku [km]	15,40
		Staničení páteř. toku	40,8 - 56,2
		Povodí vodárenské nádrže	ne
		Povodí - koupací vody	ne
		Rybné vody	kaprové

1. Charakteristika vodního útvaru

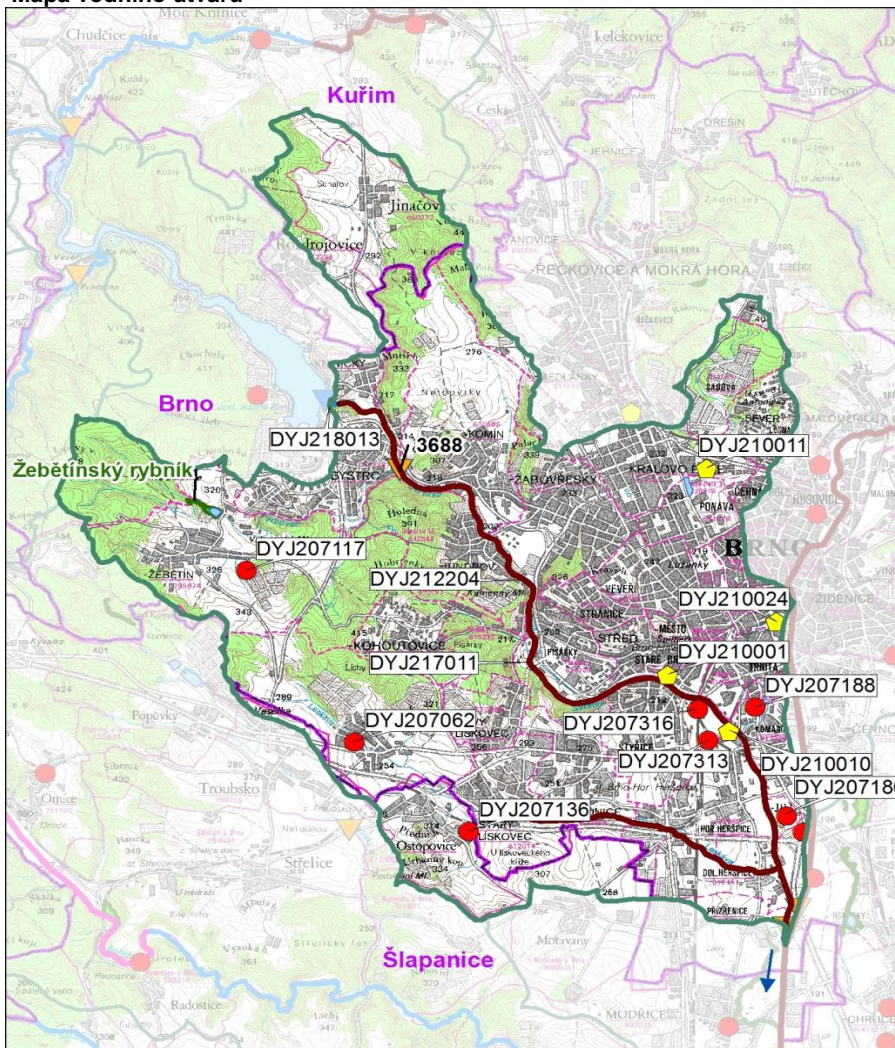


Návaznost vodních útvarů



Hydrologické charakteristiky uzávěrového profilu (neověřená data) [m ³ /s]	Q _a	8,25
	Q _{330d}	2,06
	Q ₁	68,4
	Q ₁₀₀	319

Mapa vodního útvaru



Legenda

Opatření v plánu dílčího povodí

- ČOV a kanalizace
 - ◆ staré ekologické zátěže
- Revitalizace toku:**
- revitalizace vodních toků
 - - - odstranění migračních překážek
 - přírodě blízké PPO
- Protipovodňová opatření:**
- v oblastech s významným povodňovým rizikem
 - mimo oblasti s významným povodňovým rizikem
- DYJ207195 Číslo opatření

Ostatní informace

- ▼ Profil monitoringu jakosti vod
- Ptačí oblasti
- Evropsky významné lokality
- Zvláště chráněná území
- Hranice obcí s rozšířenou působností

Využití území			
Popis	%	km ²	
Umělé přetvořené plochy	45,3	45,8	
Orná půda	20,9	21,1	
Trvalé plodiny	1,2	1,2	
Travní porosty	0,0	0,0	
Smišené zemědělské oblasti	9,7	9,8	
Les, polopřírodní vegetace	23,1	23,4	
Mokřady	0,0	0,0	
Vody	0,0	0,0	

2. Chráněná území vázaná na vodní prostředí

ID	Název CHÚ	Druh
955	Žebětínský rybník	PP

*) EVL - evropsky významná lokalita, PO - ptačí oblast

PP - přírodní památka, PR - přírodní rezervace

3. Užívání vody (stav z VH bilance roku 2012)

Odběry vody povrchové				
Odvětví	Skutečné		Povolené	Počet odb.
	tis.m ³ /rok	l/s	tis.m ³ /rok	
vodovody				
zeměděl.				
energetika	803,5	25,5	3000,0	1
průmysl				
ostatní	26,3	0,8	50,0	1
celkem	829,8	26,3	3050,0	2

Výčet odběrů	Vodní tok	Účel *	l/s
Teplárny Brno - Špitálka	Náhon Zábřeh	E	25,5
Chrástov (Prakom) Brno - Komárovské	Svatka	J	0,8

Vypouštění vod				
Odvětví	Skutečné		Povolené	Počet vyp.
	tis.m ³ /rok	l/s	tis.m ³ /rok	
komunální	28,8	0,9	52,1	1
zeměděl.				
energetika				
průmysl				
ostatní				
celkem	28,8	0,9	52,1	1

Výčet vypouštění	Vodní tok	Typ *	l/s
Obec Jinačovice - ČOV	Mniší p.	K	0,9

* V - veřejné vodovody, K - komunální vypouštění, Z - zemědělství, E - energetika, P - průmysl, J - ostatní

Odběry vody podzemní				
Odvětví	Skutečné		Povolené	Počet odb.
	tis.m ³ /rok	l/s	tis.m ³ /rok	
vodáren.	80,3	2,5	100,0	1
ostatní	99,4	3,2	183,2	6
celkem	179,7	5,7	283,2	7

Významné odběry	Místo	Účel *	l/s
Obec Ostopovice	Ostopovice	V	2,5
Eligo - sušárna mléka Brno-Komárov	Komárov	J	1,8
DOS Brno - snižování hladiny podzemní	Město Brno	J	0,8
další 4 odběry			0,6

Bodové znečištění - souhrnné údaje [t/rok]				
BSK ₅	CHSK _{Cr}	N-NH ₄	N _{anorg}	P _{celk.}
0,092	0,831	0,037	0,083	0,049

Plošné znečištění	
Celkový dusík od hospodářských zvířat [kg/ha/rok]	0,46
Podíl plochy zranitelných oblastí [%]	16,9
Podíl odvodňovacích zemědělských ploch [%]	2,4
Podíl intenzivně využívané zemědělské půdy [%]	24,3
Vstup celk. fosforu (mimoerozní) [kg/km ² /rok]	0,40
Vstup erozního sedimentu [t/ha za rok]	0,20

Významná akumulace vody			
Nádrž	Vodní tok	Obj. [mil.m ³]	Odběr [mil.m ³ /r]

Významný převod vody	
Název	Kapacita [m ³ /s]
Kanáls pro závlahy pod Brnem (přes D067, D078 a D076) (odběr)	
Náhon Zábřehovice Trnitá (Svitavský náhon) - Stará Ponávka (zaústění)	1,3

Hydromorfologické ukazatele								
Vodní tok (správce *)	Délka [km]	Počet překážek	(z toho s rybochodem)	Vzdouvání	Zpevnění břehů a koryta	Podélné hráze	Zastavená území	Zatrubnění
Svatka (PM)	15,4	8	0	8,3	0,0	0,0	0,0	0,0

*) PM - Povodí Moravy, s.p., LČR - Lesy České republiky, s.p.

4. Monitoring jakosti povrchových vod v období 2010 - 2016

Kód profilu	Vodní tok	Název	Reprezentativní	Monitoring zranit. oblastí	Poznámka
3688	Svatka	Bystrc	ne	ne	

5. Hodnocení stavu vodního útvaru

Profily použité pro hodnocení		
Kód profilu	Tok	Název
SPPSv030	Svratka	Přízřenice

Silně ovlivněný vodní útvar	
HMWB	Důvody vymezení
ano	protipovodňová ochrana

Ekologický stav/potenciál						
FYZIKÁLNĚ-CHEMICKÉ SLOŽKY			BIOLOGICKÉ SLOŽKY			
V.F-CH.L.	SPECIF. ZNEČ. L.	MZB	FYTOBENTOS	FP	MAKROFYTA	RYBY
dobry a lepsi	dobry a lepsi	dobry a lepsi	-	-	-	-
dobry		dobry a lepsi				
dobry a lepsi						

Vyvětlivky: V.F-CH.L. - všeobecné fyzikálně-chemické látky
 SPECIF. ZNEČ. L. - specifické znečišťující látky
 MZB - makrozoobentos
 FP - fytoplankton
 nedosažení DS - nedosažení dobrého stavu
 HMWB - silně ovlivněný vodní útvar

Chemický stav
dobry

Celkový stav VU	
Ekol. stav/potenciál	Chemický stav
dobry a lepsi	dobry
Celkový stav	
dobry	

Cíle - ukazatele způsobující nedosažení dobrého stavu							
Ukazatel	Statistická veličina	Jednotka	Limitní hodnota	Naměřená hodnota	Index nesouladu	Typ výjimky	Odhad stavu k roku 2021

Vyvětlivky: Index nesouladu - poměr naměřené a limitní hodnoty

6. Stav protipovodňové ochrany

Oblasti s významnými povodňovými riziky				
Agreg. úsek	Vodní tok (ID úseku)	Úsek	Říční km	Obce v nepřijatelném riziku
A25	Leskava (PM-029)	od Svratky po dálniční most	0,000 - 5,342	Brno
A25	Svratka (PM-030)	od ČOV Modřice po VD Brno	37,500 - 56,250	Brno

Zastavěná území nechráněná nebo nedostatečně chráněná před povodněmi				
Vodní tok	Místo, lokalita	ID obce	Stávající stupeň ochrany Qn	Správce toku
Svratka	Brno	582786	Q20	Povodí Moravy, s.p.

Místa omezující průtočnost vodních toků			
Vodní tok	Říční km	Obec, lokalita	Komentář
Svratka	40,173 - 65,560	Brno - Přízřenice	

7. Návrh opatření ve vodním útvaru

Opatření k dosažení cílů ochrany vod jako složky životního prostředí			
Kanalizace a ČOV (opatření typu A, kap. VI.1.7)			
ID opatření	Název opatření	Prog. opatř.	Poznámka
DYJ207117	Brno, Brno - splašková kmenová stoka BI (DY100007)	ostatní	
DYJ207062	Brno, MČ Bosonohy - III. a IV. etapa - dostavba splaškové a dešťové kanalizace (DY100050)	ostatní	
DYJ207188	Brno, MČ Brno-jih - „Tramvaj Plotní“ - inženýrské sítě, kanalizace (Komárovské nábřeží – Dornych)	program	
DYJ207313	Brno, MČ Brno-jih - ul. Rozhraní, Osamělá, Vzdálená, Ořechovská - dostavba oddílného kanalizačního systému	ostatní	
DYJ207316	Brno, MČ Brno-střed a Brno-jih - ul. Dufkovo nábř. - Táborského nábř. - rekonstrukce kmenové stoky A	ostatní	
DYJ207136	Ostopovice, Oddílná kanalizace Ostopovice	ostatní	
DYJ207186	Brno, MČ Brno-jih - dostavba kmenové stoky D, RN Královky (DY100047)	program	

Staré ekologické zátěže (opatření typu A, kap. VI.1.10)					
ID opatření	Název opatření	Katastr	Obec	Prog. opatř.	SEKM ID
DYJ210010	SEZ - Benzina s.r.o. DSPHM Brno Komárov	Horní Heršpice	Brno	ostatní	1000017
DYJ210011	SEZ - Královopolská, a.s., Brno	Královo Pole	Brno	ostatní	1000021
DYJ210024	SEZ - JMP a.s. Brno (DY130029)	Zábřovice	Brno	ostatní	1000016
DYJ210001	SEZ - Prádelny a čistírny Brno (DY130014)	Staré Brno	Brno	ostatní	1000001

Revitalizace vodních toků a odstraňování migračních překážek (opatření typu A, kap. VI.1.12)				
ID opatření	Název opatření	Nositel*	Prog. opatř.	Způsob financování
DYJ212204	Svratka, Svitava, Realizace vhodných opatření ze st.proveditelnosti "Přírodě blízká POP a revitalizace údolní nivy hlavních brněnských toků" (DY110014, DY110011, DY110015)	PM	program	-

) PM - Povodí Moravy, s.p., LČR - Lesy České republiky, s.p.

Opatření typu B			
ID opatření	Název opatření	Prog.opatř.	Kapitola
DYJ205001	Opatření pro regulaci odběrů a vzdouvání (DY100175)	program	VI.1.5
DYJ207501	Správné postupy v oblasti ochrany vod jako složky životního prostředí	program	VI.1.7
DYJ212501	Revitalizace vodních toků	program	VI.1.12
DYJ212502	Migrační prostupnost vodních toků	program	VI.1.12
DYJ215004	Podpora retenční a infiltrační schopnosti půd, omezení povrchového odtoku a jeho přeměna na podzemní, redukce nevhodně odvodněných pozemků	program	VI.1.15
DYJ216501	Správné postupy v oblasti vodohospodářských služeb	program	VI.1.16
DYJ218503	Záplavová území	-	VI.1.18
DYJ220501	Průzkumný monitoring	program	VI.2

Opatření na úseku ochrany před povodněmi (opatření typu A, kap. VI.1.17 a VI.1.18)				
ID opatření	Název opatření	Nositel*	Ř. km	Způsob financování
DYJ217011	Svratka, Svitava, Leskava, realizace opatření z Generelu odvodnění města Brna	Město Brno a PM	-	-
DYJ212204	Svratka, Svitava, Realizace vhodných opatření ze st.proveditelnosti "Přírodě blízká POP a revitalizace údolní nivy hlavních brněnských toků" (DY110014, DY110011, DY110015)	PM	-	-
DYJ218013	Svratka, VD Brno - sanace povrchů návodního a vzduš. líce hráze	PM	56,190 - 50,870	-

) PM - Povodí Moravy, s.p., LČR - Lesy České republiky, s.p.

Plánované komplexní pozemkové úpravy			
Katastrální území	Obec	Pozemkový úřad	Plocha KPÚ [ha]

8. Odhad dopadu opatření k r. 2021 na ekologický a chemický stav

Ekol. stav/potenciál	Chemický stav
dobry a lepší potenciál	dobry stav

Poznámky k navrhovaným opatřením: