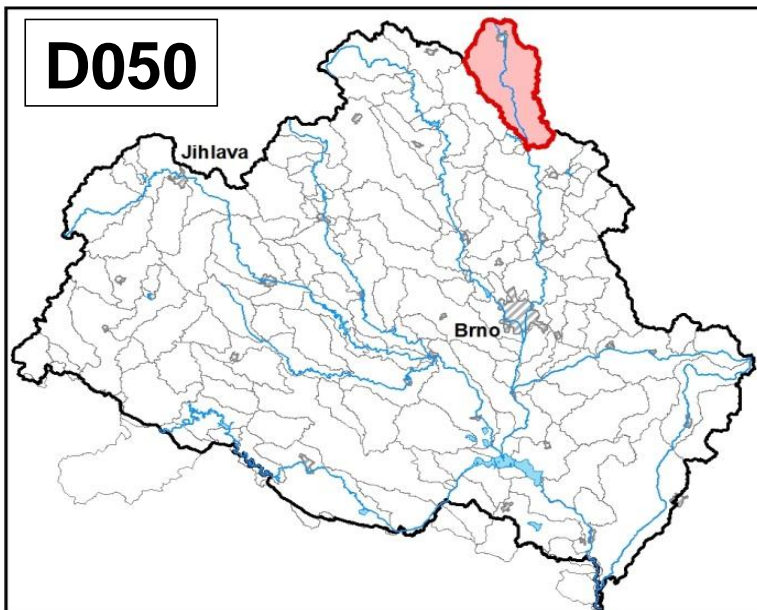
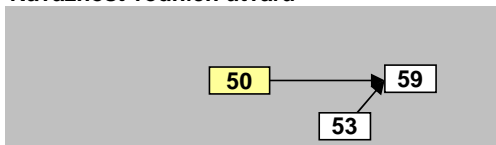


Svitava od pramene po tok Křetínka		Pracovní číslo VÚ	D050
Kraj (kraje)	Pardubický, Jihomoravský	ID VÚ	DYJ_0500
Vodoprávní úřad (úřady)	Boskovice, Polička, Svitavy, Moravská Třebová	ČHP	4-15-02-019
		Počet obyvatel:	32 133
		Kategorie	řeka
		Typ	3-2-2-2
		Úmoří	Černé moře
		Nadmožská výška	200 – 500
		Geologický typ	pískovce, jílovce, kvartér
		Řád Strahlera	řičky (řád 4.-6.)
		Plocha povodí km ²	288,91
		Délka páteř. toku [km]	38,00
		Staničení páteř. toku	60,0 - 98,0
		Povodí vodárenské nádrže	ne
		Povodí - koupací vody	ano
		Rybné vody	lososové

1. Charakteristika vodního útvaru

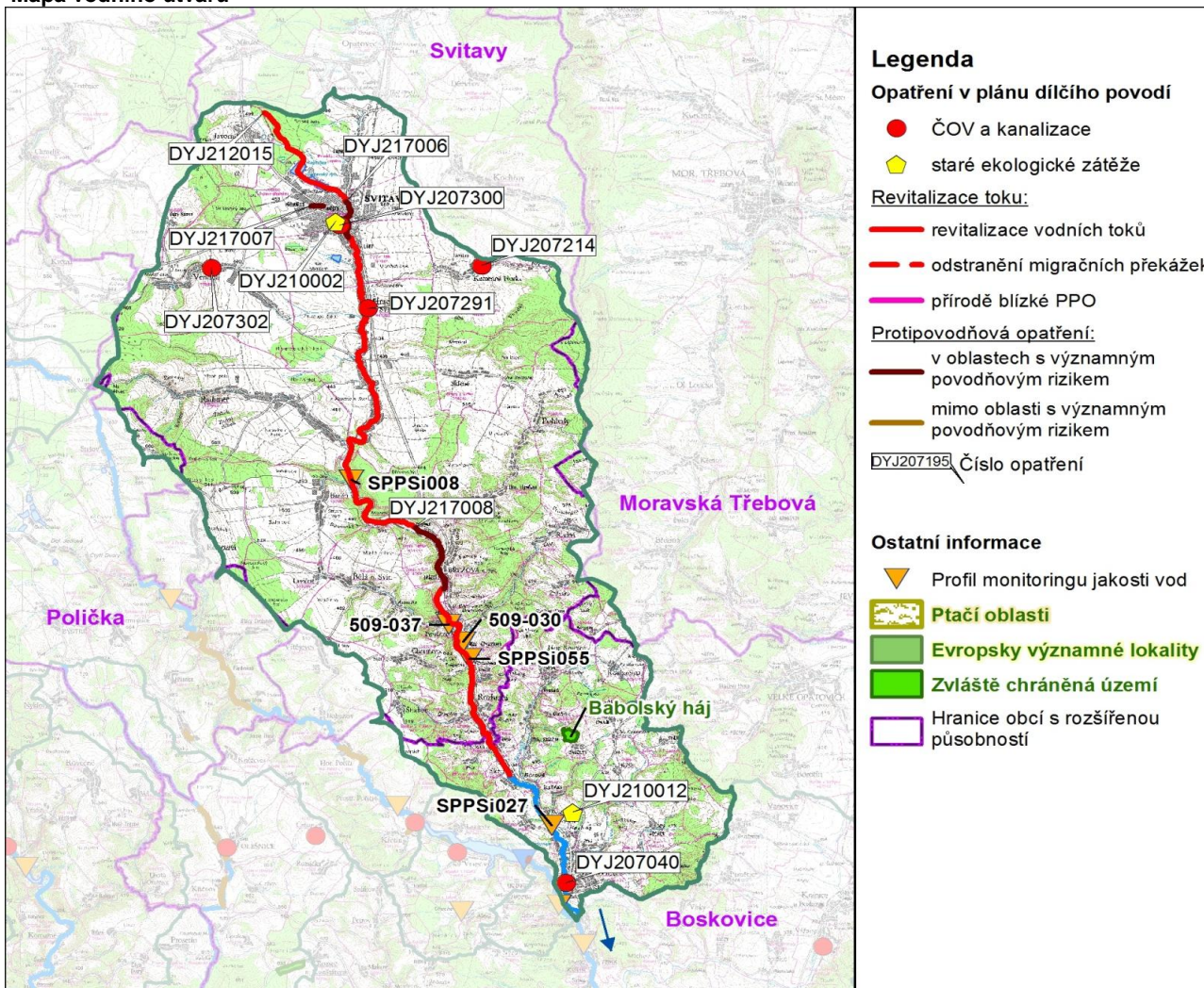


Návaznost vodních útvarů



Hydrologické charakteristiky uzávěrového profilu (neověřená data) [m ³ /s]	Q _a	1,60
	Q _{330d}	0,944
	Q ₁	7,70
	Q ₁₀₀	68,5

Mapa vodního útvaru



Legenda

Opatření v plánu dílčího povodí

- ČOV a kanalizace
- ◆ staré ekologické zátěže

Revitalizace toku:

- revitalizace vodních toků
- odstranění migračních překážek
- přírodě blízké PPO

Protipovodňová opatření:

- v oblastech s významným povodňovým rizikem
- mimo oblasti s významným povodňovým rizikem

DYJ207195 Číslo opatření

Ostatní informace

- ▼ Profil monitoringu jakosti vod
- Ptačí oblasti
- Evropsky významné lokality
- Zvláště chráněná území
- Hranice obcí s rozšířenou působností

Využití území		
Popis	%	km ²
Umělé přetvořené plochy	6,4	18,5
Orná půda	49,1	141,9
Trvalé plodiny	0,0	0,0
Travní porosty	4,5	12,9
Směšené zemědělské oblasti	9,8	28,4
Les, polopřírodní vegetace	30,1	86,8
Mokřady	0,0	0,0
Vody	0,1	0,3

2. Chráněná území vázaná na vodní prostředí

ID	Název CHÚ	Druh
1920	Babolský háj	PP

*) EVL - evropsky významná lokalita, PO - ptačí oblast

PP - přírodní památka, PR - přírodní rezervace

3. Užívání vody (stav z VH bilance roku 2012)

Odběry vody povrchové				
Odvětví	Skutečné		Povolené	Počet odb.
	tis.m ³ /rok	l/s	tis.m ³ /rok	
vodovody	6,5	0,2	12,0	1
zeměděl.				
energetika				
průmysl	146,5	4,6	300,0	2
ostatní				
celkem	153,0	4,9	312,0	3

Výčet odběrů			
Vodní tok	Účel *	l/s	
Tylex Letovice	Svitava	P	4,0
P-D Refractories - lom Březinka	Zavadilka	P	0,6
P-D Refractories - Horní Smržov	LP Zavadilka	V	0,2

Vypouštění vod				
Odvětví	Skutečné		Povolené	Počet vyp.
	tis.m ³ /rok	l/s	tis.m ³ /rok	
komunální	1 836,2	58,2	2 894,7	4
zeměděl.				
energetika				
průmysl	114,7	3,6	209,7	2
ostatní				
celkem	1 950,9	61,9	3 104,4	6

Výčet vypouštění			
Vodní tok	Typ *	l/s	
VAS Boskovice - Letovice ČOV	Svitava	K	11,6
P-D Refractories - lom, důl a TKO Bře	Zavadilka	P	2,5
VHOS - Brněnec ČOV	Svitava	K	1,3
Tylex Letovice (průmyslové vody)-kote	Svitava	P	1,1
BVK Brno - Březová nad Svitavou VK	Svitava	K	1,0
BVK Brno-Průtočná akvária pro b. ind	Svitava	K	0,4

* V - veřejné vodovody, K - komunální vypouštění, Z - zemědělství, E - energetika, P - průmysl, J - ostatní

Odběry vody podzemní				
Odvětví	Skutečné		Povolené	Počet odb.
	tis.m ³ /rok	l/s	tis.m ³ /rok	
vodáren.	29 594,7	938,4	48 027,7	20
ostatní	79,7	2,5	142,8	5
celkem	29674,4	941,0	48170,4	25
Významné odběry		Místo	Účel *	l/s
BVK Brno - II. Březovský vodovod	Česká Dlou	V	627,2	
BVK Brno - I. Březovský vodovod	Banín	V	250,8	
Vodárenská Svitavy - Svitavy, Lány	Čtyřicet Lá	V	22,0	
dalších 22 odběrů			41,0	

Bodové znečištění - souhrnné údaje [t/rok]				
BSK ₅	CHSK _{Cr}	N-NH ₄	N _{anorg}	P _{celk.}
8,114	72,526	2,159	23,576	2,166

Plošné znečištění	
Celkový dusík od hospodářských zvířat [kg/ha/rok]	3,89
Podíl plochy zranitelných oblastí [%]	60,0
Podíl odvodněných zemědělských ploch [%]	12,7
Podíl intenzivně využívané zemědělské půdy [%]	39,0
Vstup celk. fosforu (mimoerozní) [kg/km ² /rok]	4,78
Vstup erozního sedimentu [t/ha za rok]	0,61

Významná akumulace vody			
Nádrž	Vodní tok	Obj. [mil.m ³]	Odběr [mil.m ³ /r]

Významný převod vody	
Název	Kapacita [m ³ /s]

Hydromorfologické ukazatele								
Vodní tok (správce *)	Délka [km]	Počet překážek	(z toho s rybochodem)	Vzdouvání	Zpevnění břehů a koryta	Podélné hráze	Zastavěná území	Zatrubnění
				Celkové délky [km]				
Svitava (PM)	38,2	18	0	6,8	20,5	0,0	15,3	0,0

*) PM - Povodí Moravy, s.p., LČR - Lesy České republiky, s.p.

4. Monitoring jakosti povrchových vod v období 2010 - 2016

Kód profilu	Vodní tok	Název	Reprezentativní	Monitoring zranit. oblastí	Poznámka
SPPSi055	Svitava	Brněnec	ne	ne	
509-037	Bělský potok	Brněnec	ne	ano	
509-030	Chrastovský potok	Moravská Chrastová	ne	ano	
SPPSi008	Svitava	Banín	ne	ano	
SPPSi027	Svitava	nad Letovicemi	ano	ne	

5. Hodnocení stavu vodního útvaru

Profily použité pro hodnocení		
Kód profilu	Tok	Název
SPPSi027	Svitava	nad Letovicemi

Silně ovlivněný vodní útvar	
HMWB	Důvody vymezení
ne	-

Ekologický stav/potenciál						
FYZIKÁLNĚ-CHEMICKÉ SLOŽKY			BIOLOGICKÉ SLOŽKY			
V.F-CH.L.	SPECIF. ZNEČ. L.	MZB	FYTOBENTOS	FP	MAKROFYTA	RYBY
střední	dobrý	střední	-	-	-	-
střední		střední				
střední						
N-NO ₃		Vyhvětlivky: V.F-CH.L. - všeobecné fyzikálně-chemické látky SPECIF. ZNEČ. L. - specifické znečišťující látky MZB - makrozoobentos FP - fytoplankton nedosažení DS - nedosažení dobrého stavu HMWB - silně ovlivněný vodní útvar				

Chemický stav
nedosažení DS
nikl, olovo

Celkový stav VÚ	
Ekol. stav/potenciál	Chemický stav
střední	nedosažení DS
Celkový stav	
nevhovující	

Cíle - ukazatele způsobující nedosažení dobrého stavu

Ukazatel	Statistická veličina	Jednotka	Limitní hodnota	Naměřená hodnota	Index nesouladu	Typ výjimky	Odhad stavu k roku 2021
nikl	aritmetický průměr	ug/l	4	7,21	1,8	prodloužení lhůt	nevhovující
olovo	aritmetický průměr	ug/l	1,2	2,35	2,0	prodloužení lhůt	nevhovující
N-NO ₃	medián	mg/l	4,5	6,76	1,5	méně přísné cíle	střední
makrozoobentos						prodloužení lhůt	dobrý

Vyhvětlivky: Index nesouladu - poměr naměřené a limitní hodnoty

6. Stav protipovodňové ochrany

Oblasti s významnými povodňovými riziky

Agreg. úsek	Vodní tok (ID úseku)	Úsek	Riční km	Obce v nepříjemném riziku
A20	Svitava (PM-026)	k.ú. Hradec nad Svitavou	83,200 - 91,830	Hradec nad Svitavou, Svitava
A20	Svitava (PM-027)	k.ú. Březová nad Svitavou	74,744 - 77,494	Březová nad Svitavou
A20	Svitava (PM-028)	nad Křetínkou	60,069 - 67,012	Letovice, Skrchov

Zastavěná území nechráněná nebo nedostatečně chráněná před povodněmi

Vodní tok	Místo, lokalita	ID obce	Stávající stupeň ochrany Qn	Správce toku
Svitava	Brněnec	577863	<Q100	Povodí Moravy, s.p.
Svitava	Březová nad Svitavou	505145	<Q100	Povodí Moravy, s.p.
Svitava	Hradec nad Svitavou	572691	<Q100	Povodí Moravy, s.p.
Svitava	Letovice	581917	Q20	Povodí Moravy, s.p.
Svitava	Rozhraní	578681	<Q100	Povodí Moravy, s.p.
Svitava	Skrchov	582344	<Q100	Povodí Moravy, s.p.
Svitava	Stvolová	582620	<Q100	Povodí Moravy, s.p.
Svitava	Svitavy	577731	<Q100	Povodí Moravy, s.p.

Místa omezující průtočnost vodních toků

Vodní tok	Riční km	Obec, lokalita	Komentář
Kobylský potok	0,28	Kobylí	dražní propust - dvourourový propustek
Svitava	92,7	Svitavy	most na ul. Bezručova - výrazné omezení průtočnosti
Svitava	68,141	Stvolová	nekapacitní silniční most
Svitava	67,418	Skrchov	nekapacitní hospodářský most
Svitava	65,959	Skrchov	nekapacitní dřevěná lávka
Svitava	64,821	Meziříčko	nekapacitní lávka na jezu
Svitava	64,455	Meziříčko	nekapacitní ocelová lávka bez mostovky
Svitava	63,159	Letovice	nekapacitní žebet. silniční most
Svitava	62,721	Letovice	nekapacitní zastřešená ocel. lávka pro pěší
Svitava	62,399	Letovice	nekapacitní ocelová lávka pro pěší
Svitava	61,562	Letovice	nekapacitní žebet. silniční most
Svitava - dalších 6 lokalit			
Kamenohorský potok	0,100 - 0,200	Hradec nad Svitavou	silniční a dražní propust
Kladorubka - další 2 lokality			
Studený potok	0,900 - 1,100	Svitavy	nekapacitní zakrytý úsek ve Svitavách - zvýšení kapacity neekonomické
Vendolský potok	0,000 - 0,200	Hradec nad Svitavou	nekapacitní mostek na místní komunikaci a nekapacitní navazující úsek koryta

7. Návrh opatření ve vodním útvaru

Opatření k dosažení cílů ochrany vod jako složky životního prostředí			
Kanalizace a ČOV (opatření typu A, kap. VI.1.7)			
ID opatření	Název opatření	Prog. opatř.	Poznámka
DYJ207040	Letovice, Výstavba kanalizace Letovice (DY100060)	ostatní	
DYJ207302	Vendolí, Výstavba kanalizace v obci Vendolí	program	
DYJ207291	Hradec nad Svitavou, Kanalizace Hradec nad Svitavou napojení na ČOV Svitavy (DY100006)	program	
DYJ207300	Svitavy, Kanalizace města Svitavy - III. etapa (DY100006)	program	
DYJ207214	Kamenná Horka, Splašková, tlaková kanalizace Kamenná Horka	program	

Staré ekologické zátěže (opatření typu A, kap. VI.1.10)					
ID opatření	Název opatření	Katastr	Obec	Prog. opatř.	SEKM ID
DYJ210012	SEZ - Červený Vrch, Třebětín u Letovic	Třebětín u Letovic	Letovice	ostatní	8071001
DYJ210002	SEZ - Svitavy - čistírna prádelna	Svitavy-město	Svitavy	program	60951003

Revitalizace vodních toků a odstraňování migračních překážek (opatření typu A, kap. VI.1.12)				
ID opatření	Název opatření	Nositel*	Prog. opatř.	Způsob financování
DYJ212015	Svitava, Realizace vhodných opatření ze Studie vodního prostředí na Svitavsku (DY110012)	PM	program	-

) PM - Povodí Moravy, s.p., LČR - Lesy České republiky, s.p.

Opatření typu B			
ID opatření	Název opatření	Prog.opatř.	Kapitola
DYJ204001	Omezení obsahu fosforu ve vybraných útvarech povrchových vod v povodí koupacích vod	program	VI.1.4
DYJ205001	Opatření pro regulaci odběrů a vzdouvání (DY100175))	program	VI.1.5
DYJ205002	Opatření k zamezení rizikového kvantitativního stavu útvarů podzemních vod (DY100261)	program	VI.1.5
DYJ205003	Revize hospodaření s vodami v povodích nad profily s napjatou hydrologickou bilancí	program	VI.1.5
DYJ205004	Opatření proti nevhodnému využívání území (těžba kolektoru podzemních vod (DY100260))	program	VI.1.5
DYJ207501	Správné postupy v oblasti ochrany vod jako složky životního prostředí	program	VI.1.7
DYJ212501	Revitalizace vodních toků	program	VI.1.12
DYJ212502	Migrační propustnost vodních toků	program	VI.1.12
DYJ215004	Podpora retenční a infiltrační schopnosti půd, omezení povrchového odtoku a jeho přeměna na podzemní, redukce nevhodně odvodněných pozemků	program	VI.1.15
DYJ216501	Správné postupy v oblasti vodohospodářských služeb	program	VI.1.16
DYJ217502	PPO v OsVPR - Záměry navrhovatelů	-	VI.1.17
DYJ218503	Záplavová území	-	VI.1.18
DYJ220501	Průzkumný monitoring	program	VI.2

Opatření na úseku ochrany před povodněmi (opatření typu A, kap. VI.1.17 a VI.1.18)				
ID opatření	Název opatření	Nositel*	Ř. km	Způsob financování
DYJ217006	Svitava, Svitavy, zvýšení kapacity koryta III. etapa (DY130108)	PM	92,508 - 93,941	III. etapa PPO 129 265
DYJ217007	Studený potok, SN Svitavy (DY130171)	Město Svitavy	-	-
DYJ217008	Svitava, PPO Březová nad Svitavou, Dlouhá	Březová nad Svitavou	-	-

) PM - Povodí Moravy, s.p., LČR - Lesy České republiky, s.p.

Plánované komplexní pozemkové úpravy			
Katastrální území	Obec	Pozemkový úřad	Plocha KPÚ [ha]
Pomezí	Pomezí	Svitavy	1609
Radiměř	Radiměř	Svitavy	2805
Březová nad Svitavou	Březová nad Svitavou	Svitavy	608
Česká Kamenná Horka	Kamenná Horka	Svitavy	59
Dolní Rudná	Rudná	Svitavy	296
Horní Rudná	Rudná	Svitavy	277
Chrastavec	Chrastavec	Svitavy	540
Chrastová Lhota	Brněnec	Svitavy	130
Janůvky	Janůvky	Svitavy	114
Květná	Květná	Svitavy	4
Pohledy	Pohledy	Svitavy	595
Rozhraní	Rozhraní	Svitavy	120
Sklené u Svitav	Sklené	Svitavy	1000
Želivsko	Želivsko	Svitavy	214
Březina u Moravské Třebové	Březina	Svitavy	38

8. Odhad dopadu opatření k r. 2021 na ekologický a chemický stav

Ekol. stav/potenciál	Chemický stav
střední stav	nedosažení dobrého stavu