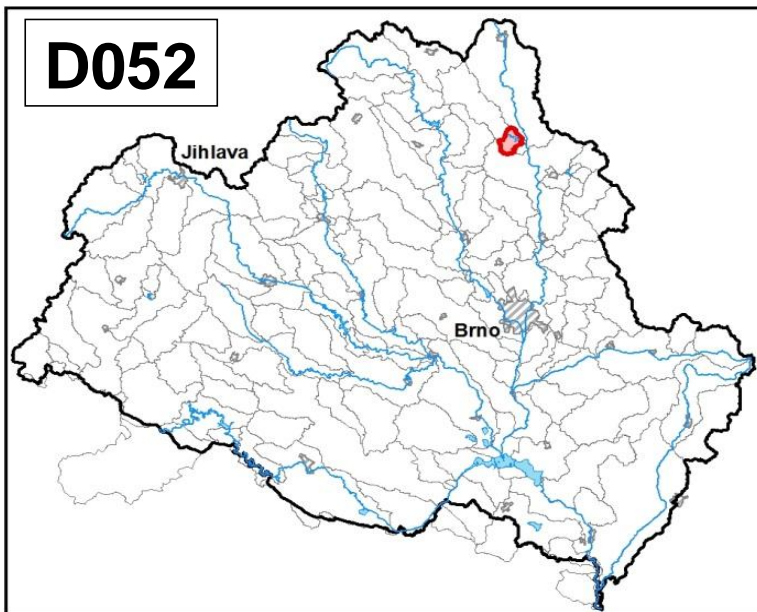
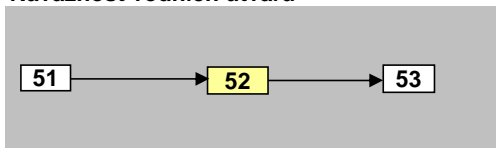


Nádrž Letovice na toku Křetinka		Pracovní číslo VÚ	D052
Kraj (kraje)	Jihomoravský	ID VÚ	DYJ_0525_J
Vodoprávní úřad (úřady)	Boskovice	ČHP	4-15-02-034/1
		Počet obyvatel:	900
		Kategorie	jezero
		Typ	2BC22F23
		Úmoří	Černé moře
		Nadmořská výška	200 - 700
		Geologický typ	pískovce, jílovce, kvartér
		Řád Strahlera	
		Plocha povodí km ²	17,81
		Délka páteř. toku [km]	5,10
		Staničení páteř. toku	2,8 - 7,9
		Povodí vodárenské nádrže	ne
		Povodí - koupací vody	ano
		Rybné vody	lososové

1. Charakteristika vodního útvaru

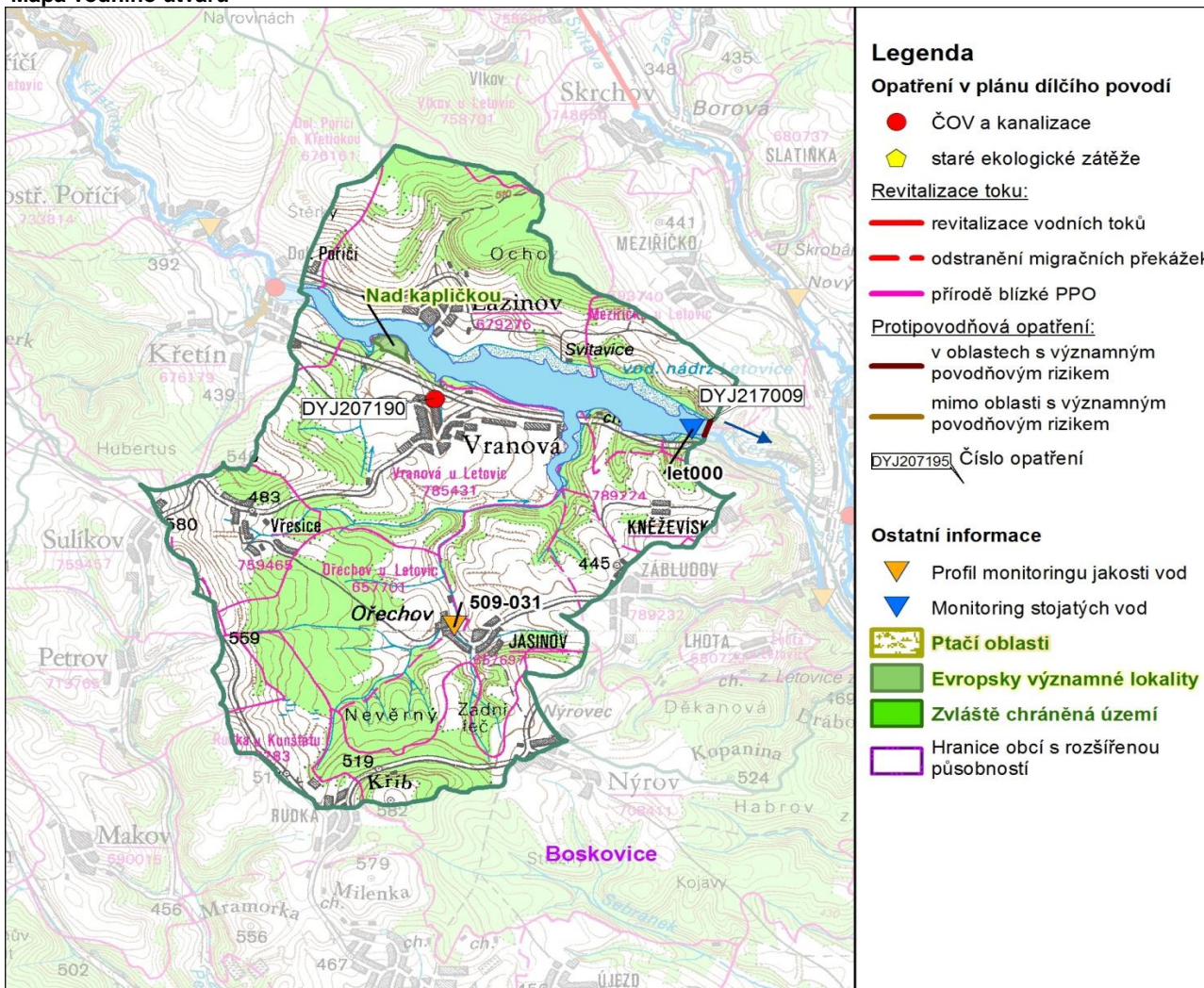


Návaznost vodních útvarů



Hydrologické charakteristiky uzávěrového profilu (neověřená data) [m ³ /s]	Q _a	0,644
	Q _{330d}	0,140
	Q ₁	7,50
	Q ₁₀₀	50,0

Mapa vodního útvaru



Využití území		
Popis	%	km ²
Umělé přetvořené plochy	3,4	0,6
Orná půda	40,2	7,2
Trvalé plodiny	0,0	0,0
Travní porosty	0,0	0,0
Smišené zemědělské oblasti	17,8	3,2
Les, polopřírodní vegetace	33,2	5,9
Mokřady	0,0	0,0
Vody	5,5	1,0

2. Chráněná území vázaná na vodní prostředí

ID	Název CHÚ	Druh
CZ0623351	Nad kapličkou	EVL

*) EVL - evropsky významná lokalita, PO - ptačí oblast
PP - přírodní památka, PR - přírodní rezervace

3. Užívání vody (stav z VH bilance roku 2012)

Odběry vody povrchové				
Odvětví	Skutečné		Povolené	Počet odb.
	tis.m ³ /rok	l/s	tis.m ³ /rok	
vodovody				
zeměděl.				
energetika				
průmysl				
ostatní				
celkem	0,0	0,0	0,0	0

Výčet odběrů	Vodní tok	Účel *	l/s

Vypouštění vod				
Odvětví	Skutečné		Povolené	Počet vyp.
	tis.m ³ /rok	l/s	tis.m ³ /rok	
komunální	19,2	0,6	19,7	1
zeměděl.				
energetika				
průmysl				
ostatní				
celkem	19,2	0,6	19,7	1

Výčet vypouštění	Vodní tok	Typ *	l/s
Obec Vranová VK	Křetínka	K	0,6

* V - veřejné vodovody, K - komunální vypouštění, Z - zemědělství, E - energetika, P - průmysl, J - ostatní

Odběry vody podzemní				
Odvětví	Skutečné		Povolené	Počet odb.
	tis.m ³ /rok	l/s	tis.m ³ /rok	
vodáren.	16,7	0,5	22,5	1
ostatní				
celkem	16,7	0,5	22,5	1

Významné odběry	Místo	Účel *	l/s
VAS Boskovice - Vranová	Vranová u l	V	0,5

Bodové znečištění - souhrnné údaje [t/rok]				
BSK ₅	CHSK _{Cr}	N-NH ₄	N _{anorg}	P _{celk.}
1,062	4,090	0,000	0,000	0,000

Plošné znečištění	
Celkový dusík od hospodářských zvířat [kg/ha/rok]	1,44
Podíl plochy zranitelných oblastí [%]	63,5
Podíl odvodněných zemědělských ploch [%]	20,0
Podíl intenzivně využívané zemědělské půdy [%]	0,2
Vstup celk. fosforu (mimoerozní) [kg/km ² /rok]	3,45
Vstup erozního sedimentu [t/ha za rok]	0,53

Významná akumulace vody			
Nádrž	Vodní tok	Obj. [mil.m ³]	Odběr [mil.m ³ /r]
Letovice	Křetínka	11,644	

Významný převod vody	
Název	Kapacita [m ³ /s]

Hydromorfologické ukazatele								
Vodní tok (správce *)	Délka [km]	Počet překážek	(z toho s rybochodem)	Vzdouvání	Zpevnění břehů a koryta	Podélné hráze	Zastavěná území	Zatrubnění
Křetínka (PM)	5,1	1	0	5,1	0,0	0,0	0,0	0,0

*) PM - Povodí Moravy, s.p., LČR - Lesy České republiky, s.p.

4. Monitoring jakosti povrchových vod v období 2010 - 2016

Kód profilu	Vodní tok	Název	Reprezentativní	Monitoring zranit. oblastí	Poznámka
509-031	Bohuňovka	Jasinov	ne	ano	
let000	Křetínka	Letovice, hráz			

5. Hodnocení stavu vodního útvaru

Profily použité pro hodnocení		
Kód profilu	Tok	Název
let000	Křetínka	Letovice, hráz

Silně ovlivněný vodní útvar	
HMWB	Důvody vymezení
ano	energetika, chov ryb, protipovodňová ochrana, rekreace, širší okolí

Ekologický stav/potenciál						
FYZIKÁLNĚ-CHEMICKÉ SLOŽKY			BIOLOGICKÉ SLOŽKY			
V.F-CH.L.	SPECIF. ZNEČ. L.	MZB	FYTOBENTOS	FP	MAKROFYTA	RYBY
střední	nehodnoceno	-	-	zničený	-	neklasifikováno
střední			zničený			
zničený						
pH, Pcelk.		Vybětlivky: V.F-CH.L. - všeobecné fyzikálně-chemické látky SPECIF. ZNEČ. L. - specifické znečišťující látky MZB - makrozoobentos FP - fytoplankton nedosažení DS - nedosažení dobrého stavu HMWB - silně ovlivněný vodní útvar				

Chemický stav
dobrý

Celkový stav VU	
Ekol. stav/potenciál	Chemický stav
zničený	dobrý
Celkový stav	
nevyhovující	

Cíle - ukazatele způsobující nedosažení dobrého stavu							
Ukazatel	Statistická veličina	Jednotka	Limitní hodnota	Naměřená hodnota	Index nesouladu	Typ výjimky	Odhad stavu k roku 2021
P _{celk.}						prodloužení lhůt	střední
pH						prodloužení lhůt	střední
fytoplankton						prodloužení lhůt	poškozený

Vybětlivky: Index nesouladu - poměr naměřené a limitní hodnoty

6. Stav protipovodňové ochrany

Oblasti s významnými povodňovými riziky				
Agreg. úsek	Vodní tok (ID úseku)	Úsek	Říční km	Obce v nepřijatelném riziku

Zastavěná území nechráněná nebo nedostatečně chráněná před povodněmi				
Vodní tok	Místo, lokalita	ID obce	Stávající stupeň ochrany Qn	Správce toku

Místa omezující průtočnost vodních toků			
Vodní tok	Říční km	Obec, lokalita	Komentář
Křetínka	0,000 - 11,500	Letovice - hranice kraje	ledové obtíže

7. Návrh opatření ve vodním útvaru

Opatření k dosažení cílů ochrany vod jako složky životního prostředí			
Kanalizace a ČOV (opatření typu A, kap. VI.1.7)			
ID opatření	Název opatření	Prog. opatř.	Poznámka
DYJ207190	Vranová, Oddílná kanalizace a ČOV pro obec Vranová	program	

Staré ekologické zátěže (opatření typu A, kap. VI.1.10)					
ID opatření	Název opatření	Katastr	Obec	Prog. opatř.	SEKM ID

Revitalizace vodních toků a odstraňování migračních překážek (opatření typu A, kap. VI.1.12)				
ID opatření	Název opatření	Nositel*	Prog. opatř.	Způsob financování

) PM - Povodí Moravy, s.p., LČR - Lesy České republiky, s.p.

Opatření typu B			
ID opatření	Název opatření	Prog.opatř.	Kapitola
DYJ204001	Omezení obsahu fosforu ve vybraných útvarech povrchových vod v povodí koupacích vod	program	VI.1.4
DYJ205001	Opatření pro regulaci odběrů a vzdouvání (DY100175))	program	VI.1.5
DYJ207501	Správné postupy v oblasti ochrany vod jako složky životního prostředí	program	VI.1.7
DYJ212501	Revitalizace vodních toků	program	VI.1.12
DYJ212502	Migrační prostupnost vodních toků	program	VI.1.12
DYJ215004	Podpora retenční a infiltrační schopnosti půd, omezení povrchového odtoku a jeho přeměna na podzemní, redukce nevhodně odvodněných pozemků	program	VI.1.15
DYJ216501	Správné postupy v oblasti vodohospodářských služeb	program	VI.1.16
DYJ218503	Záplavová území	-	VI.1.18
DYJ220501	Průzkumný monitoring	program	VI.2

Opatření na úseku ochrany před povodněmi (opatření typu A, kap. VI.1.17 a VI.1.18)				
ID opatření	Název opatření	Nositel*	Ř. km	Způsob financování
DYJ217009	Křetínka, VD Letovice, rekonstrukce vodního díla	PM	-	III. etapa PPO 129 264

) PM - Povodí Moravy, s.p., LČR - Lesy České republiky, s.p.

Plánované komplexní pozemkové úpravy			
Katastrální území	Obec	Pozemkový úřad	Plocha KPÚ [ha]
Vranová u Letovic	Vranová	Blansko	388

8. Odhad dopadu opatření k r. 2021 na ekologický a chemický stav

Ekol. stav/potenciál	Chemický stav
zničený potenciál	dobrý stav

Poznámky k navrhovaným opatřením: