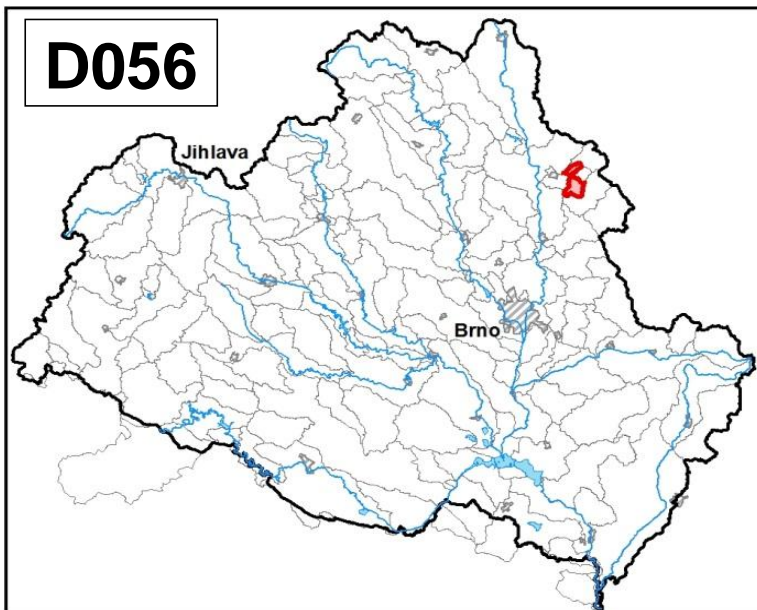
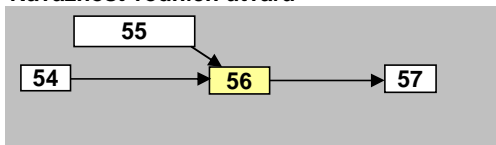


<b>Nádrž Boskovice na toku Bělá</b>		Pracovní číslo VÚ	<b>D056</b>
Kraj (kraje)	Jihomoravský	ID VÚ	DYJ_0565_J
Vodoprávní úřad (úřady)	Boskovice	ČHP	4-15-02-054
		Počet obyvatel:	1 219
		Kategorie	jezero
		Typ	2BC21F23
		Úmoří	Černé moře
		Nadmožská výška	200 – 700
		Geologický typ	pískovce, jílovce, kvartér
		Řád Strahlera	
		Plocha povodí km <sup>2</sup>	17,22
		Délka páteř. toku [km]	1,90
		Staničení páteř. toku	7,2 - 9,1
		Povodí vodárenské nádrže	ano
		Povodí - koupací vody	ne
		Rybné vody	lososové

1. Charakteristika vodního útvaru

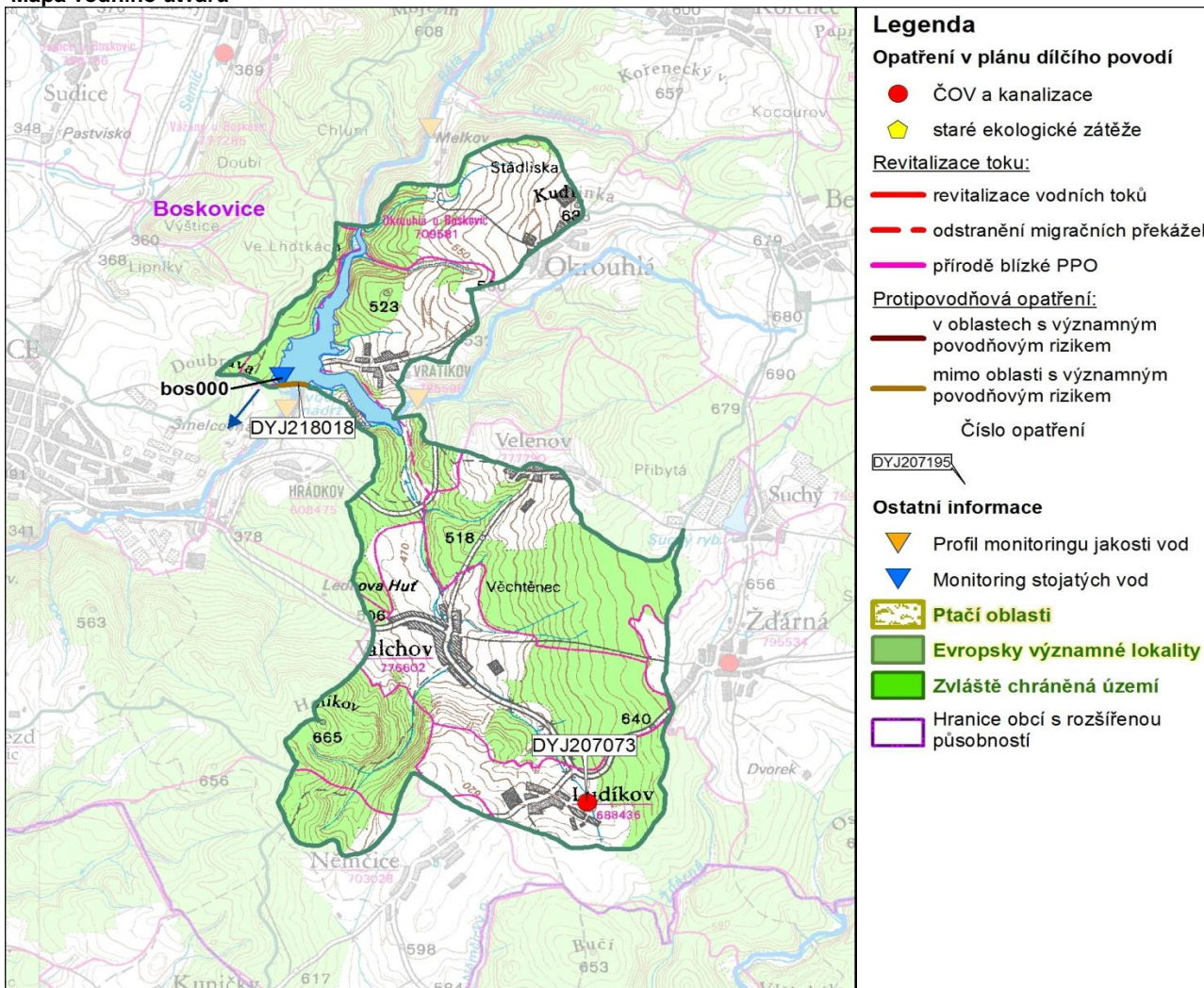


Návaznost vodních útvarů



Hydrologické charakteristiky uzávěrového profilu (neověřená data) [m <sup>3</sup> /s]	Q <sub>a</sub>	0,331
	Q <sub>330d</sub>	0,032
	Q <sub>1</sub>	3,50
	Q <sub>100</sub>	22,5

Mapa vodního útvaru



Využití území		
Popis	%	km <sup>2</sup>
Umělé přetvořené plochy	3,8	0,7
Orná půda	34,6	6,0
Trvalé plodiny	0,0	0,0
Travní porosty	0,0	0,0
Smišené zemědělské oblasti	4,8	0,8
Les, polopřirodní vegetace	53,9	9,3
Mokřady	0,0	0,0
Vody	2,9	0,5

## 2. Chráněná území vázaná na vodní prostředí

ID	Název CHÚ	Druh

\*) EVL - evropsky významná lokalita, PO - ptačí oblast

PP - přírodní památka, PR - přírodní rezervace

## 3. Užívání vody (stav z VH bilance roku 2012)

Odběry vody povrchové				
Odvětví	Skutečné		Povolené	Počet odb.
	tis.m <sup>3</sup> /rok	l/s	tis.m <sup>3</sup> /rok	
vodovody				
zeměděl.				
energetika				
průmysl				
ostatní				
celkem	0,0	0,0	0,0	0

Výčet odběrů	Vodní tok	Účel *	l/s

Vypouštění vod				
Odvětví	Skutečné		Povolené	Počet vyp.
	tis.m <sup>3</sup> /rok	l/s	tis.m <sup>3</sup> /rok	
komunální	18,1	0,6	0,0	1
zeměděl.				
energetika				
průmysl				
ostatní				
celkem	18,1	0,6	0,0	1

Výčet vypouštění	Vodní tok	Typ *	l/s
VAS Boskovice - Ludíkov ČOV	Valchovka	K	0,6

\* V - veřejné vodovody, K - komunální vypouštění, Z - zemědělství, E - energetika, P - průmysl, J - ostatní

Odběry vody podzemní				
Odvětví	Skutečné		Povolené	Počet odb.
	tis.m <sup>3</sup> /rok	l/s	tis.m <sup>3</sup> /rok	
vodáren.	32,7	1,0	75,0	2
ostatní				
celkem	32,7	1,0	75,0	2

Významné odběry	Místo	Účel *	l/s
VAS Boskovice - Valchov, Žleby (vrt H)	Valchov	V	0,8
VAS Boskovice - Valchov, gravitace	Valchov	V	0,2

Bodové znečištění - souhrnné údaje [t/rok]				
BSK <sub>5</sub>	CHSK <sub>Cr</sub>	N-NH <sub>4</sub>	N <sub>anorg</sub>	P <sub>celk.</sub>
0,103	0,764	0,063	0,238	0,013

Plošné znečištění	
Celkový dusík od hospodářských zvířat [kg/ha/rok]	3,00
Podíl plochy zranitelných oblastí [%]	7,6
Podíl odvodněných zemědělských ploch [%]	17,3
Podíl intenzivně využívané zemědělské půdy [%]	25,2
Vstup celk. fosforu (mimoerozní) [kg/km <sup>2</sup> /rok]	2,16
Vstup erozního sedimentu [t/ha za rok]	0,42

Významná akumulace vody			
Nádrž	Vodní tok	Obj. [mil.m <sup>3</sup> ]	Odběr [mil.m <sup>3</sup> /r]
Boskovice	Bělá	7,02	

Významný převod vody	
Název	Kapacita [m <sup>3</sup> /s]

Hydromorfologické ukazatele								
Vodní tok (správce *)	Délka [km]	Počet překážek	(z toho s rybochodem)	Vzdouvání	Zpevnění břehů a koryta	Podélné hráze	Zastavěná území	Zatrubnění
Bělá (PM)	3,2	1	0	3,2	0,0	0,0	0,0	0,0

\*) PM - Povodí Moravy, s.p., LČR - Lesy České republiky, s.p.

## 4. Monitoring jakosti povrchových vod v období 2010 - 2016

Kód profilu	Vodní tok	Název	Reprezentativní	Monitoring zranit. oblastí	Poznámka
bos000	Bělá	Boskovice, hráz			

### 5. Hodnocení stavu vodního útvaru

Profily použité pro hodnocení		
Kód profilu	Tok	Název
bos000	Bělá	Boskovice, hráz

Silně ovlivněný vodní útvar	
HMWB	Důvody vymezení
ano	energetika, protipovodňová ochrana, zásobování pitnou vodou, širší okolí

Ekologický stav/potenciál						
FYZIKÁLNĚ-CHEMICKÉ SLOŽKY			BIOLOGICKÉ SLOŽKY			
V.F-CH.L.	SPECIF. ZNEČ. L.	MZB	FYTOBENTOS	FP	MAKROFYTA	RYBY
střední	dobrý a lepší	-	-	poškozený	-	neklasifikováno
střední			poškozený			
poškozený						
průhlednost, P <sub>celk.</sub> , pH, O <sub>2</sub>		<i>Vyvětlivky: V.F-CH.L. - všeobecné fyzikálně-chemické látky                      SPECIF. ZNEČ. L. - specifické znečišťující látky                      MZB - makrozoobentos                      FP - fytoplankton                      nedosažení DS - nedosažení dobrého stavu                      HMWB - silně ovlivněný vodní útvar</i>				

Chemický stav
dobrý

Celkový stav VU	
Ekol. stav/potenciál	Chemický stav
poškozený	dobrý
Celkový stav	
nevyhovující	

Cíle - ukazatele způsobující nedosažení dobrého stavu							
Ukazatel	Statistická veličina	Jednotka	Limitní hodnota	Naměřená hodnota	Index nesouladu	Typ výjimky	Odhad stavu k roku 2021
nasycení O <sub>2</sub>						prodloužení lhůt	střední
P <sub>celk.</sub>						prodloužení lhůt	dobrý a lepší
pH						prodloužení lhůt	střední
průhlednost						prodloužení lhůt	dobrý a lepší
fytoplankton						prodloužení lhůt	dobrý a lepší

*Vyvětlivky: Index nesouladu - poměr naměřené a limitní hodnoty*

### 6. Stav protipovodňové ochrany

Oblasti s významnými povodňovými riziky				
Agreg. úsek	Vodní tok (ID úseku)	Úsek	Říční km	Obce v nepřijatelném riziku

Zastavěná území nechráněná nebo nedostatečně chráněná před povodněmi				
Vodní tok	Místo, lokalita	ID obce	Stávající stupeň ochrany Qn	Správce toku
Valchovka	Valchov	582581	<Q5	Povodí Moravy, s.p.

Místa omezující průtočnost vodních toků			
Vodní tok	Říční km	Obec, lokalita	Komentář

## 7. Návrh opatření ve vodním útvaru

Opatření k dosažení cílů ochrany vod jako složky životního prostředí			
Kanalizace a ČOV (opatření typu A, kap. VI.1.7)			
ID opatření	Název opatření	Prog. opatř.	Poznámka
DYJ207073	Ludíkov, Kanalizace a intenzifikace ČOV Ludíkov	ostatní	

Staré ekologické zátěže (opatření typu A, kap. VI.1.10)					
ID opatření	Název opatření	Katastr	Obec	Prog. opatř.	SEKM ID

Revitalizace vodních toků a odstraňování migračních překážek (opatření typu A, kap. VI.1.12)				
ID opatření	Název opatření	Nositel*	Prog. opatř.	Způsob financování

) PM - Povodí Moravy, s.p., LČR - Lesy České republiky, s.p.

Opatření typu B			
ID opatření	Název opatření	Prog.opatř.	Kapitola
DYJ203101	Odstranění komunálního znečištění v povodí VN Boskovice	program	VI.1.3
DYJ203109	Omezení obsahu fosforu ve vybraných útvarech povrchových vod v povodí vodárenských nádrží	program	VI.1.3
DYJ207501	Správné postupy v oblasti ochrany vod jako složky životního prostředí	program	VI.1.7
DYJ212501	Revitalizace vodních toků	program	VI.1.12
DYJ212502	Migrační prostupnost vodních toků	program	VI.1.12
DYJ215004	Podpora retenční a infiltrační schopnosti půd, omezení povrchového odtoku a jeho přeměna na podzemní, redukce nevhodně odvodněných pozemků	program	VI.1.15
DYJ216501	Správné postupy v oblasti vodohospodářských služeb	program	VI.1.16
DYJ218503	Záplavová území	-	VI.1.18
DYJ220501	Průzkumný monitoring	program	VI.2

Opatření na úseku ochrany před povodněmi (opatření typu A, kap. VI.1.17 a VI.1.18)				
ID opatření	Název opatření	Nositel*	Ř. km	Způsob financování
DYJ218018	Bělá, VD Boskovice - rekonstrukce vodního díla	PM	-	PPO III

) PM - Povodí Moravy, s.p., LČR - Lesy České republiky, s.p.

Plánované komplexní pozemkové úpravy			
Katastrální území	Obec	Pozemkový úřad	Plocha KPÚ [ha]

## 8. Odhad dopadu opatření k r. 2021 na ekologický a chemický stav

Ekol. stav/potenciál	Chemický stav
poškozený potenciál	dobrý stav

Poznámky k navrhovaným opatřením: