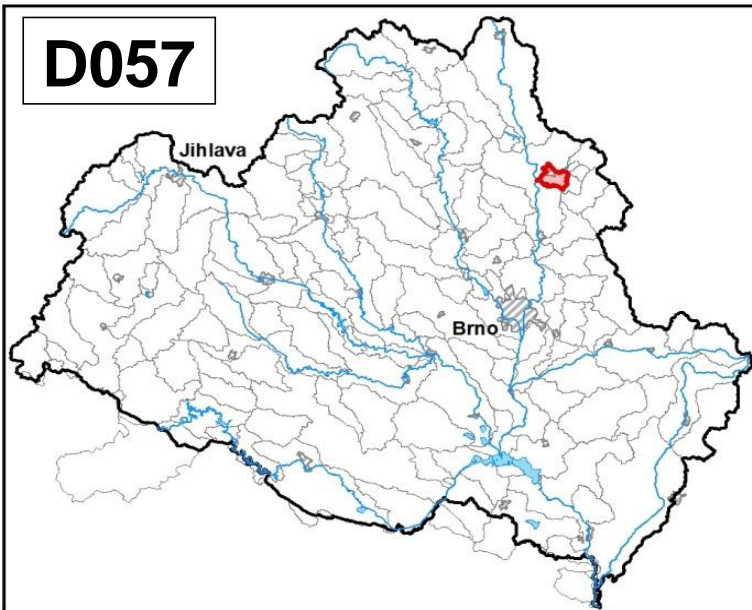
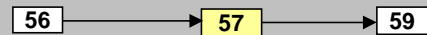


<b>Bělá od hráze nádrže Boskovice po ústí do toku Svitava</b>		Pracovní číslo VÚ	<b>D057</b>
Kraj (kraje)	Jihomoravský	ID VÚ	DYJ_0570
Vodoprávní úřad (úřady)	Boskovice	ČHP	4-15-02-054
		Počet obyvatel:	10 801
		Kategorie	řeka
		Typ	3-2-2-2
		Úmoří	Černé moře
		Nadmořská výška	200 – 500
		Geologický typ	pískovce, jílovce, kvartér
		Řád Strahlera	řičky (řád 4.-6.)
		Plocha povodí km <sup>2</sup>	20,00
		Délka páteř. toku [km]	7,20
		Staničení páteř. toku	0,0 - 7,2
		Povodí vodárenské nádrže	ne
		Povodí - koupací vody	ne
		Rybné vody	lososové

### 1. Charakteristika vodního útvaru

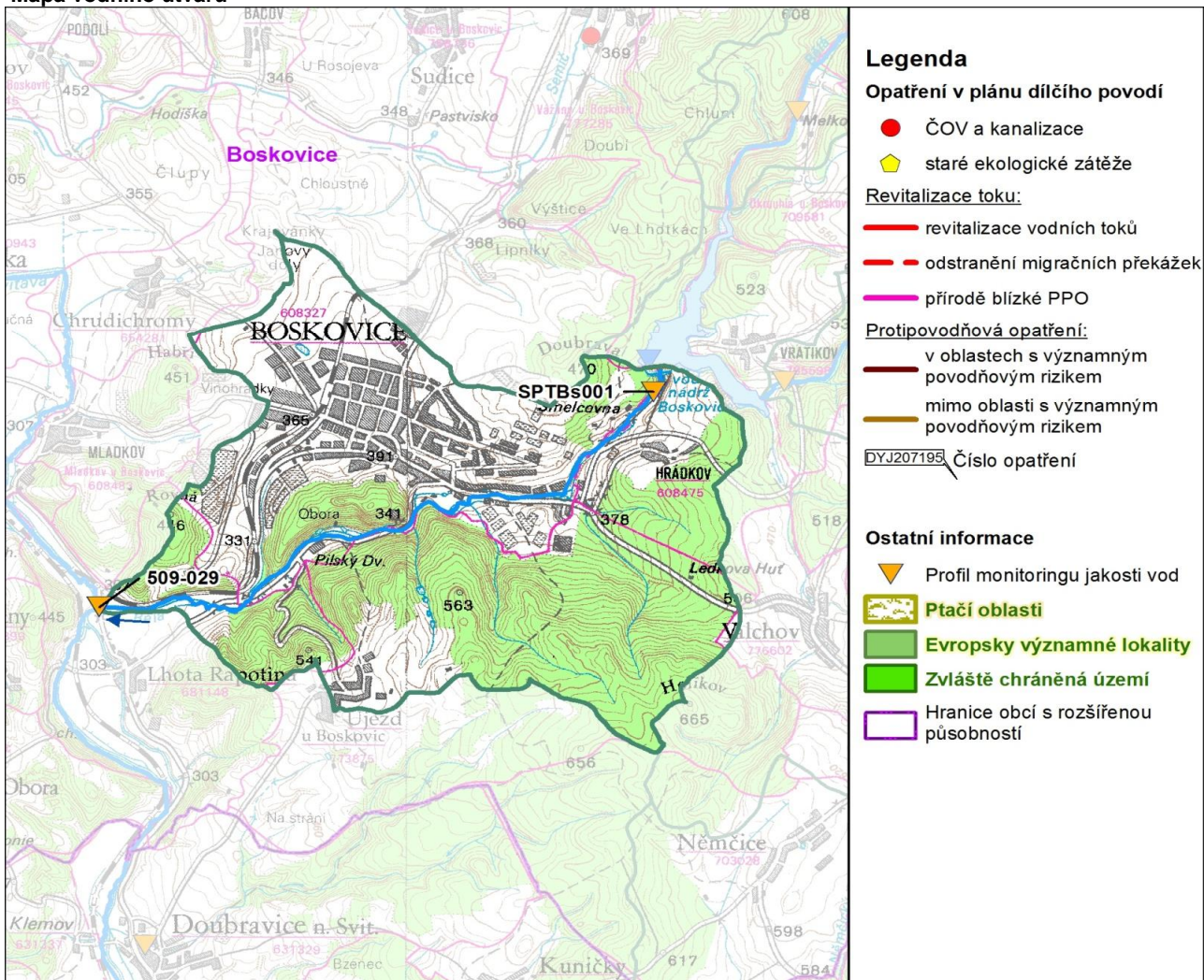


#### Návaznost vodních útvarů



Hydrologické charakteristiky uzávěrového profilu (neověřená data) [m <sup>3</sup> /s]	Q <sub>a</sub>	0,359
	Q <sub>330d</sub>	0,110
	Q <sub>1</sub>	4,76
	Q <sub>100</sub>	30,6

### Mapa vodního útvaru



Využití území			
	Popis	%	km <sup>2</sup>
	Umělé přetvořené plochy	18,0	3,6
	Orná půda	18,5	3,7
	Trvalé plodiny	0,0	0,0
	Travní porosty	0,0	0,0
	Směšené zemědělské oblasti	10,3	2,1
	Les, polopřírodní vegetace	53,2	10,6
	Mokřady	0,0	0,0
	Vody	0,0	0,0

## 2. Chráněná území vázaná na vodní prostředí

ID	Název CHÚ	Druh

\*) EVL - evropsky významná lokalita, PO - ptačí oblast

PP - přírodní památka, PR - přírodní rezervace

## 3. Užívání vody (stav z VH bilance roku 2012)

Odběry vody povrchové				
Odvětví	Skutečné		Povolené	Počet odb.
	tis.m <sup>3</sup> /rok	l/s	tis.m <sup>3</sup> /rok	
vodovody				
zeměděl.	6,1	0,2	16,0	1
energetika				
průmysl				
ostatní				
celkem	6,1	0,2	16,0	1

Výčet odběrů			
Vodní tok	Účel *	l/s	
Arboretum Šmelcovna Boskovice	Bělá	Z	0,2

Vypouštění vod				
Odvětví	Skutečné		Povolené	Počet vyp.
	tis.m <sup>3</sup> /rok	l/s	tis.m <sup>3</sup> /rok	
komunální	1 212,2	38,4	1 836,5	2
zeměděl.				
energetika				
průmysl				
ostatní				
celkem	1 212,2	38,4	1 836,5	2

Výčet vypouštění			
Vodní tok	Typ *	l/s	
VAS Boskovice - Boskovice ČOV C	Bělá	K	6,7
Obec Újezd u Boskovic VK	LP Bělé v kr	K	0,5

\* V - veřejné vodovody, K - komunální vypouštění, Z - zemědělství, E - energetika, P - průmysl, J - ostatní

Odběry vody podzemní				
Odvětví	Skutečné		Povolené	Počet odb.
	tis.m <sup>3</sup> /rok	l/s	tis.m <sup>3</sup> /rok	
vodáren.	79,5	2,5	150,0	1
ostatní	12,0	0,4	15,0	1
celkem	91,6	2,9	165,0	2
Významné odběry		Místo	Účel *	l/s
VAS Boskovice - Boskovice, Valchov		Valchov	V	2,5
Gatema - Boskovice		Boskovice	J	0,4

Bodové znečištění - souhrnné údaje [t/rok]				
BSK <sub>5</sub>	CHSK <sub>Cr</sub>	N-NH <sub>4</sub>	N <sub>anorg</sub>	P <sub>celk.</sub>
11,265	48,276	1,857	5,337	1,161

Plošné znečištění	
Celkový dusík od hospodářských zvířat [kg/ha/rok]	1,01
Podíl plochy zranitelných oblastí [%]	44,7
Podíl odvodněných zemědělských ploch [%]	1,2
Podíl intenzivně využívané zemědělské půdy [%]	10,4
Vstup celk. fosforu (mimoerozní) [kg/km <sup>2</sup> /rok]	0,51
Vstup erozního sedimentu [t/ha za rok]	0,20

Významná akumulace vody			
Nádrž	Vodní tok	Obj. [mil.m <sup>3</sup> ]	Odběr [mil.m <sup>3</sup> /r]

Významný převod vody	
Název	Kapacita [m <sup>3</sup> /s]

Hydromorfologické ukazatele								
Vodní tok (správce *)	Délka [km]	Počet překážek	(z toho s rybochodem)	Vzdouvání	Zpevnění břehů a koryta	Podélné hráze	Zastavěná území	Zatrubnění
Bělá (PM)	7,2	17	0	0,2	1,5	0,0	1,2	0,0

\*) PM - Povodí Moravy, s.p., LČR - Lesy České republiky, s.p.

## 4. Monitoring jakosti povrchových vod v období 2010 - 2016

Kód profilu	Vodní tok	Název	Reprezentativní	Monitoring zranit. oblastí	Poznámka
SPTBs001	Bělá	Boskovice - odtok	ne	ne	
509-029	Bělá	Lhota Rapotina	ano	ano	

## 5. Hodnocení stavu vodního útvaru

Profily použité pro hodnocení		
Kód profilu	Tok	Název
509-029	Bělá	Lhota Rapotina

Silně ovlivněný vodní útvar	
HMWB	Důvody vymezení
ne	-

Ekologický stav/potenciál						
FYZIKÁLNĚ-CHEMICKÉ SLOŽKY		BIOLOGICKÉ SLOŽKY				
V.F-CH.L.	SPECIF. ZNEČ. L.	MZB	FYTOBENTOS	FP	MAKROFYTA	RYBY
střední	dobrý	-	-	-	-	-
střední		nehodnoceno				
střední						
Pcelk.		Vyvětlivky: V.F-CH.L. - všeobecné fyzikálně-chemické látky SPECIF. ZNEČ. L. - specifické znečišťující látky MZB - makrozoobentos FP - fytoplankton nedosažení DS - nedosažení dobrého stavu HMWB - silně ovlivněný vodní útvar				

Chemický stav
dobrý

Celkový stav VU	
Ekol. stav/potenciál	Chemický stav
střední	dobrý
Celkový stav	
nevyhovující	

Cíle - ukazatele způsobující nedosažení dobrého stavu							
Ukazatel	Statistická veličina	Jednotka	Limitní hodnota	Naměřená hodnota	Index nesouladu	Typ výjimky	Odhad stavu k roku 2021

Vyvětlivky: Index nesouladu - poměr naměřené a limitní hodnoty

## 6. Stav protipovodňové ochrany

Oblasti s významnými povodňovými riziky				
Agreg. úsek	Vodní tok (ID úseku)	Úsek	Říční km	Obce v nepřijatelném riziku

Zastavěná území nechráněná nebo nedostatečně chráněná před povodněmi				
Vodní tok	Místo, lokalita	ID obce	Stávající stupeň ochrany Qn	Správce toku
Svitava	Boskovice	581372	<Q100	Povodí Moravy, s.p.

Místa omezující průtočnost vodních toků			
Vodní tok	Říční km	Obec, lokalita	Komentář

## 7. Návrh opatření ve vodním útvaru

Opatření k dosažení cílů ochrany vod jako složky životního prostředí			
Kanalizace a ČOV (opatření typu A, kap. VI.1.7)			
ID opatření	Název opatření	Prog. opatř.	Poznámka

Staré ekologické zátěže (opatření typu A, kap. VI.1.10)					
ID opatření	Název opatření	Katastr	Obec	Prog. opatř.	SEKM ID

Revitalizace vodních toků a odstraňování migračních překážek (opatření typu A, kap. VI.1.12)				
ID opatření	Název opatření	Nositel*	Prog. opatř.	Způsob financování

) PM - Povodí Moravy, s.p., LČR - Lesy České republiky, s.p.

Opatření typu B			
ID opatření	Název opatření	Prog.opatř.	Kapitola
DYJ207501	Správné postupy v oblasti ochrany vod jako složky životního prostředí	program	VI.1.7
DYJ212501	Revitalizace vodních toků	program	VI.1.12
DYJ212502	Migrační prostupnost vodních toků	program	VI.1.12
DYJ215004	Podpora retenční a infiltrační schopnosti půd, omezení povrchového odtoku a jeho přeměna na podzemní, redukce nevhodně odvodněných pozemků	program	VI.1.15
DYJ216501	Správné postupy v oblasti vodohospodářských služeb	program	VI.1.16
DYJ218503	Záplavová území	-	VI.1.18
DYJ220501	Průzkumný monitoring	program	VI.2

Opatření na úseku ochrany před povodněmi (opatření typu A, kap. VI.1.17 a VI.1.18)				
ID opatření	Název opatření	Nositel*	Ř. km	Způsob financování

) PM - Povodí Moravy, s.p., LČR - Lesy České republiky, s.p.

Plánované komplexní pozemkové úpravy			
Katastrální území	Obec	Pozemkový úřad	Plocha KPÚ [ha]

## 8. Odhad dopadu opatření k r. 2021 na ekologický a chemický stav

Ekol. stav/potenciál	Chemický stav
střední stav	dobry stav

Poznámky k navrhovaným opatřením: