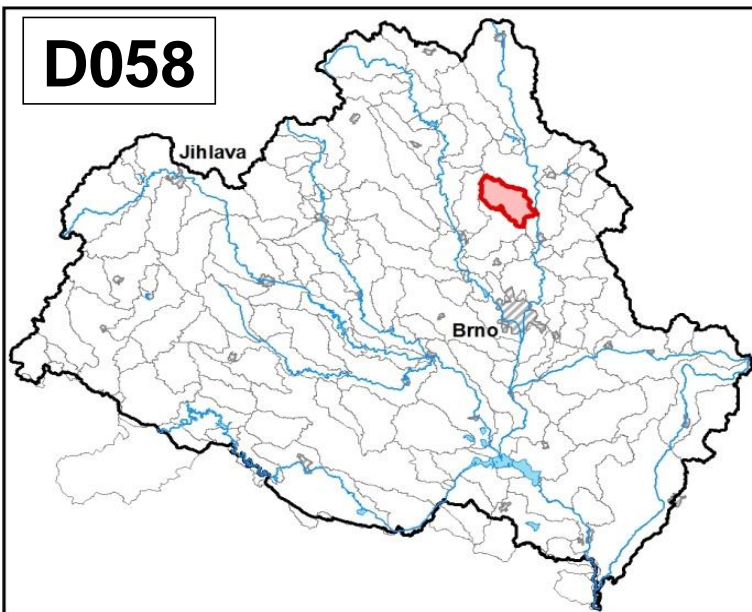
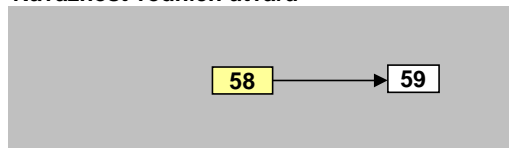


<b>Býkovka od pramene po ústí do toku Svitava</b>		Pracovní číslo VÚ	<b>D058</b>
Kraj (kraje)	Jihomoravský	ID VÚ	DYJ_0580
Vodoprávní úřad (úřady)	Boskovice, Blansko, Tišnov	ČHP	4-15-02-066
		Počet obyvatel:	7 381
		Kategorie	řeka
		Typ	3-2-2-2
		Úmoří	Černé moře
		Nadmožská výška	200 – 500
		Geologický typ	pískovce, jílovce, kvartér
		Řád Strahlera	říčky (řád 4.-6.)
		Plocha povodí km <sup>2</sup>	68,39
		Délka páteř. toku [km]	16,00
		Staničení páteř. toku	0,0 - 16,0
		Povodí vodárenské nádrže	ne
		Povodí - koupací vody	ne
		Rybné vody	lososové

1. Charakteristika vodního útvaru

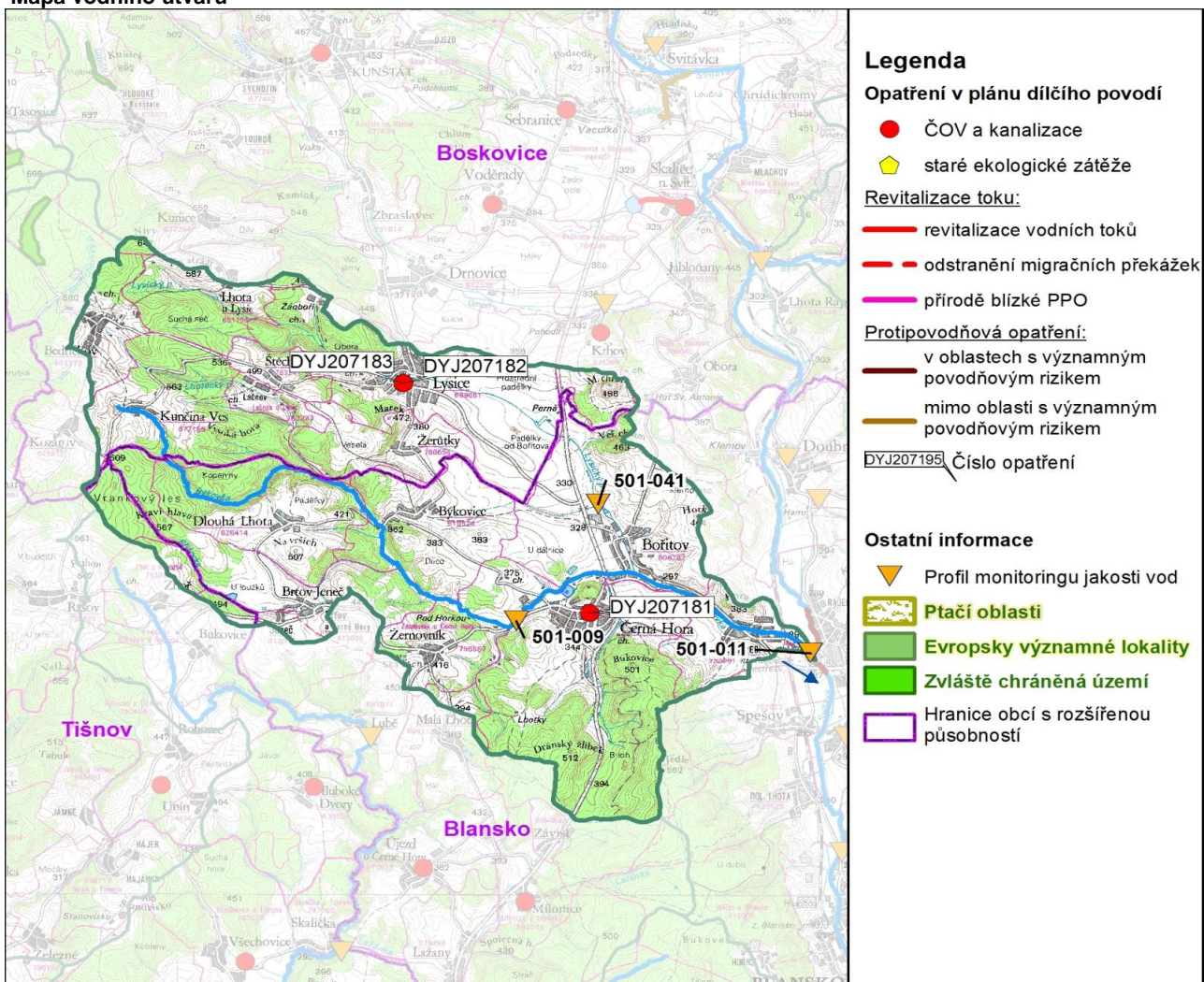


Návaznost vodních útvarů



Hydrologické charakteristiky uzávěrového profilu (neověřená data) [m <sup>3</sup> /s]	Q <sub>a</sub>	0,294
	Q <sub>330d</sub>	0,080
	Q <sub>1</sub>	5,06
	Q <sub>100</sub>	40,9

Mapa vodního útvaru



Legenda

Opatření v plánu dílčího povodí

- ČOV a kanalizace
  - ◆ staré ekologické zátěže
- Revitalizace toku:**
- revitalizace vodních toků
  - - odstranění migračních překážek
  - přírodě blízké PPO
- Protipovodňová opatření:**
- v oblastech s významným povodňovým rizikem
  - mimo oblasti s významným povodňovým rizikem
- DYJ207195 Číslo opatření

Ostatní informace

- ▼ Profil monitoringu jakosti vod
- Ptačí oblasti
- Evropsky významné lokality
- Zvláště chráněná území
- Hranice obcí s rozšířenou působností

Využití území			
Popis	%	km <sup>2</sup>	
Umělé přetvořené plochy	5,5	3,7	
Orná půda	41,6	28,5	
Trvalé plodiny	1,1	0,7	
Travní porosty	2,7	1,9	
Směšené zemědělské oblasti	10,6	7,3	
Les, polopřírodní vegetace	38,5	26,3	
Mokřady	0,0	0,0	
Vody	0,0	0,0	

## 2. Chráněná území vázaná na vodní prostředí

ID	Název CHÚ	Druh

\*) EVL - evropsky významná lokalita, PO - ptačí oblast  
PP - přírodní památka, PR - přírodní rezervace

## 3. Užívání vody (stav z VH bilance roku 2012)

Odběry vody povrchové				
Odvětví	Skutečné		Povolené	Počet odb.
	tis.m <sup>3</sup> /rok	l/s	tis.m <sup>3</sup> /rok	
vodovody				
zeměděl.				
energetika				
průmysl				
ostatní	1,9	0,1	2,3	1
celkem	1,9	0,1	2,3	1

Výčet odběrů			
Vodní tok	Účel *	l/s	
Městys Lysice - koupaliště	Lysický p.	J	0,1

Vypouštění vod				
Odvětví	Skutečné		Povolené	Počet vyp.
	tis.m <sup>3</sup> /rok	l/s	tis.m <sup>3</sup> /rok	
komunální	326,2	10,3	512,0	4
zeměděl.				
energetika				
průmysl	82,3	2,6	130,0	1
ostatní				
celkem	408,5	13,0	642,0	5

Výčet vypouštění			
Vodní tok	Typ *	l/s	
VAS Boskovice - Černá Hora a Bořitov	Býkovka	K	6,6
VAS Boskovice - Lysice ČOV	Lysický p.	K	3,2
Pivovar Černá Hora	Žerotínka	P	2,6
Obec Bedřichov VK	Lhotecký p.	K	0,3
VAS Boskovice - Žerůtky - VK	Žerůtký p.	K	0,3

\* V - veřejné vodovody, K - komunální vypouštění, Z - zemědělství, E - energetika, P - průmysl, J - ostatní

Odběry vody podzemní				
Odvětví	Skutečné		Povolené	Počet odb.
	tis.m <sup>3</sup> /rok	l/s	tis.m <sup>3</sup> /rok	
vodáren.	599,1	19,0	710,0	11
ostatní	53,8	1,7	119,4	4
celkem	652,9	20,7	829,4	15

Významné odběry				
Místo	Účel *	l/s		
Město Rájec-Jestřebí - vrt HV 401	Jestřebí	V	7,9	
VAS Boskovice - Černá Hora, Zelený	Černá Hora	V	5,9	
VAS Boskovice - Lysice, Štěchovské	Lysice	V	1,6	
dalších 12 odběrů			5,3	

Bodové znečištění - souhrnné údaje [t/rok]				
BSK <sub>5</sub>	CHSK <sub>Cr</sub>	N-NH <sub>4</sub>	N <sub>anorg</sub>	P <sub>celk.</sub>
2,759	14,661	1,326	4,618	1,134

Plošné znečištění	
Celkový dusík od hospodářských zvířat [kg/ha/rok]	5,82
Podíl plochy zranitelných oblastí [%]	93,6
Podíl odvodněných zemědělských ploch [%]	15,9
Podíl intenzivně využívané zemědělské půdy [%]	28,4
Vstup celk. fosforu (mimoerozní) [kg/km <sup>2</sup> /rok]	3,11
Vstup erozního sedimentu [t/ha za rok]	0,56

Významná akumulace vody			
Nádrž	Vodní tok	Obj. [mil.m <sup>3</sup> ]	Odběr [mil.m <sup>3</sup> /r]

Významný převod vody	
Název	Kapacita [m <sup>3</sup> /s]

Hydromorfologické ukazatele								
Vodní tok (správce *)	Délka [km]	Počet překážek	(z toho s rybochodem)	Vzdouvání	Zpevnění břehů a koryta	Podélné hráze	Zastavěná území	Zatrubnění
Býkovka (LČR)	16,0	5	0	0,4	7,1	0,0	4,6	0,0

\*) PM - Povodí Moravy, s.p., LČR - Lesy České republiky, s.p.

## 4. Monitoring jakosti povrchových vod v období 2010 - 2016

Kód profilu	Vodní tok	Název	Reprezentativní	Monitoring zranit. oblastí	Poznámka
501-009	Býkovka	Černá Hora	ne	ano	
501-011	Býkovka	Rájec - Jestřebí	ano	ano	
501-041	Lysický potok	Bořitov	ne	ano	

## 5. Hodnocení stavu vodního útvaru

Profily použité pro hodnocení		
Kód profilu	Tok	Název
501-011	Bykovka	Rájec - Jestřebí

Silně ovlivněný vodní útvar	
HMWB	Důvody vymezení
ne	-

Ekologický stav/potenciál						
FYZIKÁLNĚ-CHEMICKÉ SLOŽKY			BIOLOGICKÉ SLOŽKY			
V.F-CH.L.	SPECIF. ZNEČ. L.	MZB	FYTOBENTOS	FP	MAKROFYTA	RYBY
střední	střední	poškozený	střední	-	-	zničený
střední		zničený				
zničený						
T, BSK <sub>5</sub> , N-NH <sub>4</sub> , N-NO <sub>3</sub> , P <sub>celk.</sub>		fenantren		<i>Vyvětlivky: V.F-CH.L. - všeobecné fyzikálně-chemické látky</i> <i>SPECIF. ZNEČ. L. - specifické znečišťující látky</i> <i>MZB - makrozoobentos</i> <i>FP - fytoplankton</i> <i>nedosažení DS - nedosažení dobrého stavu</i> <i>HMWB - silně ovlivněný vodní útvar</i>		

Chemický stav
nedosažení DS
nikl, benzo[a]pyren, benzo[b]fluoranthen, benzo[ghi]perylen, benzo[k]fluoranthen, fluoranten

Celkový stav VU	
Ekol. stav/potenciál	Chemický stav
zničený	nedosažení DS
Celkový stav	
nevhovující	

Cíle - ukazatele způsobující nedosažení dobrého stavu							
Ukazatel	Statistická veličina	Jednotka	Limitní hodnota	Naměřená hodnota	Index nesouladu	Typ výjimky	Odhad stavu k roku 2021
benzo[a]pyren	aritmetický průměr	ug/l	0,00017	0,03	156,7	méně přísné cíle	nevhovující
benzo[b]fluoranthen	maximum	ug/l	0,017	0,15	8,8	méně přísné cíle	nevhovující
benzo[ghi]perylen	maximum	ug/l	0,0082	0,12	14,1	méně přísné cíle	nevhovující
benzo[k]fluoranthen	maximum	ug/l	0,017	0,08	4,4	prodloužení lhůt	nevhovující
fluoranten	aritmetický průměr	ug/l	0,0063	0,11	17,6	méně přísné cíle	nevhovující
nikl	aritmetický průměr	ug/l	4	6,60	1,6	prodloužení lhůt	nevhovující
BSK <sub>5</sub>	medián	mg/l	3,5	3,80	1,1	prodloužení lhůt	dobry
N-NH <sub>4</sub>	medián	mg/l	0,23	0,33	1,4	prodloužení lhůt	střední
N-NO <sub>3</sub>	medián	mg/l	4,5	6,05	1,3	prodloužení lhůt	střední
P <sub>celk.</sub>	medián	mg/l	0,15	0,44	2,9	méně přísné cíle	střední
T	maximum	°C	23	23,50	1,0	prodloužení lhůt	dobry
fenantren	aritmetický průměr	ug/l	0,03	0,04	1,2	prodloužení lhůt	dobry
fytoobentos						prodloužení lhůt	střední
makrozoobentos						prodloužení lhůt	poškozený
ryby						prodloužení lhůt	zničený

Vyvětlivky: Index nesouladu - poměr naměřené a limitní hodnoty

## 6. Stav protipovodňové ochrany

Oblasti s významnými povodňovými riziky				
Agreg. úsek	Vodní tok (ID úseku)	Usek	Říční km	Obce v nepřijatelném riziku

Zastavená území nechráněná nebo nedostatečně chráněná před povodněmi				
Vodní tok	Místo, lokalita	ID obce	Stávající stupeň ochrany Qn	Správce toku

Místa omezující průtočnost vodních toků			
Vodní tok	Říční km	Obec, lokalita	Komentář

## 7. Návrh opatření ve vodním útvaru

Opatření k dosažení cílů ochrany vod jako složky životního prostředí			
Kanalizace a ČOV (opatření typu A, kap. VI.1.7)			
ID opatření	Název opatření	Prog. opatř.	Poznámka
DYJ207181	Bořitov, Rekonstrukce ČOV Černá Hora - Bořitov (DY100063)	program	
DYJ207183	Štěchov, napojení obce Štěchov na kanalizaci Lysice (DY100071)	program	
DYJ207182	Lysice, Intenzifikace ČOV Lysice (DY100066)	program	

Staré ekologické zátěže (opatření typu A, kap. VI.1.10)					
ID opatření	Název opatření	Katastr	Obec	Prog. opatř.	SEKM ID

Revitalizace vodních toků a odstraňování migračních překážek (opatření typu A, kap. VI.1.12)				
ID opatření	Název opatření	Nositel*	Prog. opatř.	Způsob financování

) PM - Povodí Moravy, s.p., LČR - Lesy České republiky, s.p.

Opatření typu B			
ID opatření	Název opatření	Prog.opatř.	Kapitola
DYJ207501	Správné postupy v oblasti ochrany vod jako složky životního prostředí	program	VI.1.7
DYJ212501	Revitalizace vodních toků	program	VI.1.12
DYJ212502	Migrační prostupnost vodních toků	program	VI.1.12
DYJ215004	Podpora retenční a infiltrační schopnosti půd, omezení povrchového odtoku a jeho přeměna na podzemní, redukce nevhodně odvodněných pozemků	program	VI.1.15
DYJ216501	Správné postupy v oblasti vodohospodářských služeb	program	VI.1.16
DYJ218503	Záplavová území	-	VI.1.18
DYJ220501	Průzkumný monitoring	program	VI.2

Opatření na úseku ochrany před povodněmi (opatření typu A, kap. VI.1.17 a VI.1.18)				
ID opatření	Název opatření	Nositel*	Ř. km	Způsob financování

) PM - Povodí Moravy, s.p., LČR - Lesy České republiky, s.p.

Plánované komplexní pozemkové úpravy			
Katastrální území	Obec	Pozemkový úřad	Plocha KPÚ [ha]

## 8. Odhad dopadu opatření k r. 2021 na ekologický a chemický stav

Ekol. stav/potenciál	Chemický stav
zničený potenciál	nedosažení dobrého stavu

Poznámky k navrhovaným opatřením: