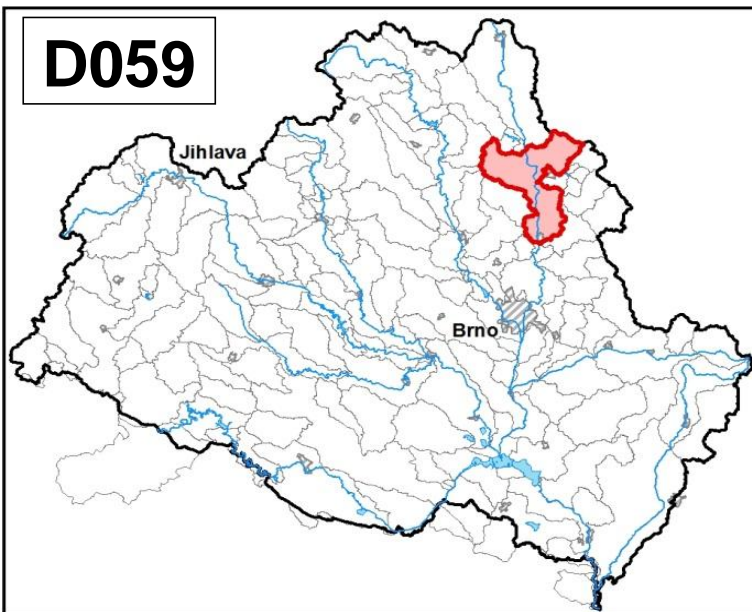
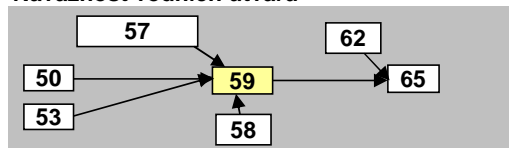


Svitava od toku Křetínka po tok Punkva		Pracovní číslo VÚ	D059
Kraj (kraje)	Jihomoravský	ID VÚ	DYJ_0590
Vodoprávní úřad (úřady)	Boskovice, Blansko	ČHP	4-15-02-073
		Počet obyvatel:	40 978
		Kategorie	řeka
		Typ	3-2-1-2
		Úmoří	Černé moře
		Nadmořská výška	200 – 500
		Geologický typ	krystalinikum a vulkanity
		Řád Strahlera	řičky (řád 4.-6.)
		Plocha povodí km ²	236,44
		Délka páteř. toku [km]	27,00
		Staničení páteř. toku	33,0 - 60,0
		Povodí vodárenské nádrže	ne
		Povodí - koupací vody	ano
		Rybné vody	lososové

1. Charakteristika vodního útvaru

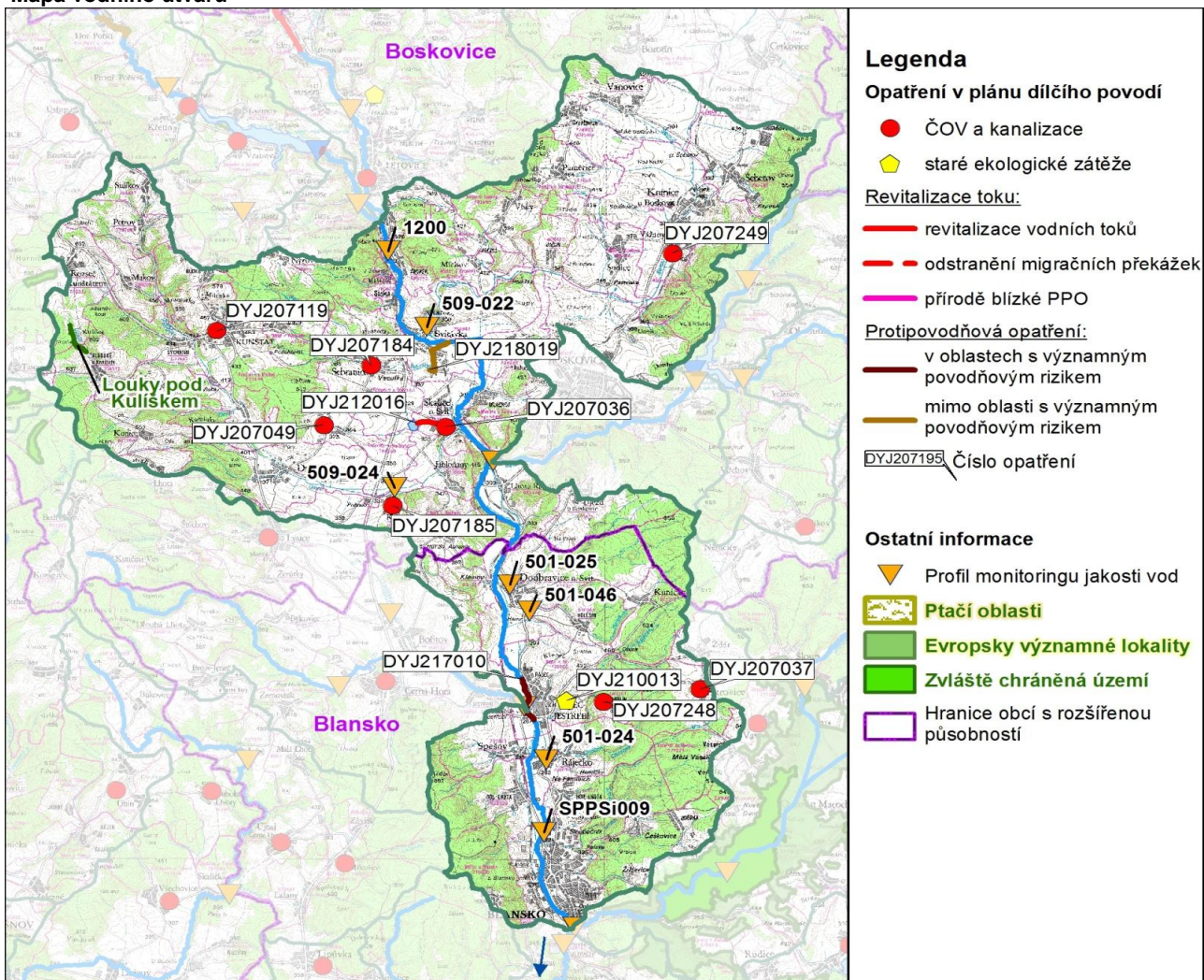


Návaznost vodních útvarů



Hydrologické charakteristiky uzávěrového profilu (neověřená data) [m ³ /s]	Q _a	3,71
	Q _{330d}	1,51
	Q ₁	25,3
	Q ₁₀₀	143

Mapa vodního útvaru



Legenda

Opatření v plánu dílčího povodí

- ČOV a kanalizace
- ◆ staré ekologické zátěže

Revitalizace toku:

- revitalizace vodních toků
- odstranění migračních překážek
- přírodě blízké PPO

Protipovodňová opatření:

- v oblastech s významným povodňovým rizikem
- mimo oblasti s významným povodňovým rizikem

DYJ207195 Číslo opatření

Ostatní informace

- ▼ Profil monitoringu jakosti vod
- Ptačí oblasti
- Evropsky významné lokality
- Zvláště chráněná území
- Hranice obcí s rozšířenou působností

Využití území		
Popis	%	km ²
Umělé přetvořené plochy	7,5	17,8
Orná půda	45,7	107,9
Trvalé plodiny	0,4	0,8
Travní porosty	1,1	2,7
Smišené zemědělské oblasti	12,3	29,1
Les, polopřirodní vegetace	33,0	78,1
Mokřady	0,0	0,0
Vody	0,0	0,0

2. Chráněná území vázaná na vodní prostředí

ID	Název CHÚ	Druh
1808	Louky pod Kulíškem	PR

*) EVL - evropsky významná lokalita, PO - ptačí oblast

PP - přírodní památka, PR - přírodní rezervace

3. Užívání vody (stav z VH bilance roku 2012)

Odběry vody povrchové				
Odvětví	Skutečné		Povolené	Počet odb.
	tis.m ³ /rok	l/s	tis.m ³ /rok	
vodovody				
zeměděl.				
energetika				
průmysl				
ostatní	68,6	2,2	21,0	1
celkem	68,6	2,2	21,0	1

Výčet odběrů	Vodní tok	Účel *	l/s
Kalcit (dř. Moravské keramické závody)	Svitava	J	2,2

* V - veřejné vodovody, K - komunální vypouštění, Z - zemědělství, E - energetika, P - průmysl, J - ostatní

Odběry vody podzemní				
Odvětví	Skutečné		Povolené	Počet odb.
	tis.m ³ /rok	l/s	tis.m ³ /rok	
vodáren.	1834,4	58,2	2422,1	24
ostatní	117,6	3,7	278,9	5
celkem	1952,0	61,9	2701,0	29
Významné odběry	Místo	Účel *	l/s	
VAS Boskovice - Spešov (součt.)	Spešov	V	41,0	
Metra Blansko - sanace	Blansko	J	1,6	
Město Kunštát - Sychotín (HV101 a HV102)	Sychotín	V	1,6	
dalších 26 odběrů			17,7	

Významná akumulace vody			
Nádrž	Vodní tok	Obj. [mil.m ³]	Odběr [mil.m ³ /r]

Hydromorfologické ukazatele								
Vodní tok (správce *)	Délka [km]	Počet překážek	(z toho s rybochodem)	Vzdouvání	Zpevnění břehů a koryta	Podélné hráze	Zastavěná území	Zatrubnění
					Celkové délky [km]			
Svitava (PM)	27,0	12	1	9,0	3,5	0,0	3,0	0,0

*) PM - Povodí Moravy, s.p., LČR - Lesy České republiky, s.p.

4. Monitoring jakosti povrchových vod v období 2010 - 2016

Kód profilu	Vodní tok	Název	Reprezentativní	Monitoring zranit. oblastí	Poznámka
SPPSI009	Svitava	Blansko	ano	ne	
501-046	Holešinka	Doubřavice nad Svitavou	ne	ano	
501-024	Chrábek	Ráječko	ne	ano	
501-025	Nešůrka	Doubřavice nad Svitavou	ne	ano	
509-022	Semič	Svitávka	ne	ano	
1200	Svitava	Letovice	ne	ne	
509-024	Úmoří	Krhov	ne	ano	

Vypouštění vod				
Odvětví	Skutečné		Povolené	Počet vyp.
	tis.m ³ /rok	l/s	tis.m ³ /rok	
komunální	849,6	26,9	1 760,3	20
zeměděl.				
energetika				
průmysl	155,9	4,9	630,0	1
ostatní				
celkem	1 005,4	31,9	2 390,3	21

Výčet vypouštění	Vodní tok	Typ *	l/s
Město Rájec - Jestřebí-ČOV	Svitava	K	5,9
Město Kunštát na Moravě ČOV	Petrůvka	K	5,3
Tylex Letovice ČOV	Svitava	P	4,9
VAS Boskovice - Drnovice ČOV	Úmoří	K	2,6
Obec Vážany VK	Semič	K	1,8
VAS Boskovice - Šebetov ČOV	Semič	K	1,6
Metra Blansko - sanace (vypouštění)	Sloupečnick	K	1,4
VAS Boskovice - Sudice VK	Sudický p.	K	1,1
Obec Obora VK	Klemovský p	K	1,0
Městys Svitávka (součtově V1-V10)	Svitava	K	1,0
VAS Boskovice - Obec Skalice nad Svitavou	Svitava	K	0,7
10 vypouštění			4,6

Bodové znečištění - souhrnné údaje [t/rok]				
BSK ₅	CHSK _{Cr}	N-NH ₄	N _{anorg}	P _{celk.}
31,114	69,514	1,827	3,742	1,100

Plošné znečištění	
Celkový dusík od hospodářských zvířat [kg/ha/rok]	5,65
Podíl plochy zranitelných oblastí [%]	62,4
Podíl odvodněných zemědělských ploch [%]	15,4
Podíl intenzivně využívané zemědělské půdy [%]	44,4
Vstup celk. fosforu (mimoerozní) [kg/km ² /rok]	3,10
Vstup erozního sedimentu [t/ha za rok]	0,58

Významný převod vody	
Název	Kapacita [m ³ /s]

5. Hodnocení stavu vodního útvaru

Profily použité pro hodnocení		
Kód profilu	Tok	Název
1200	Svitava	Letovice

Silně ovlivněný vodní útvar	
HMWB	Důvody vymezení
ne	-

Ekologický stav/potenciál						
FYZIKÁLNĚ-CHEMICKÉ SLOŽKY			BIOLOGICKÉ SLOŽKY			
V.F-CH.L.	SPECIF. ZNEČ. L.	MZB	FYTOBENTOS	FP	MAKROFYTA	RYBY
střední	dobrý	střední	-	-	velmi dobrý	-
střední		střední				
střední						
N-NO ₃		Vyvětlivky: V.F-CH.L. - všeobecné fyzikálně-chemické látky SPECIF. ZNEČ. L. - specifické znečišťující látky MZB - makrozoobentos FP - fytoplankton nedosažení DS - nedosažení dobrého stavu HMWB - silně ovlivněný vodní útvar				

Chemický stav
nedosažení DS
nikl, olovo

Celkový stav VU	
Ekol. stav/potenciál	Chemický stav
střední	nedosažení DS
Celkový stav	
nevyhovující	

Cíle - ukazatele způsobující nedosažení dobrého stavu

Ukazatel	Statistická veličina	Jednotka	Limitní hodnota	Naměřená hodnota	Index nesouladu	Typ výjimky	Odhad stavu k roku 2021
nikl	aritmetický průměr	ug/l	4	5,40	1,4	prodloužení lhůt	nevyhovující
olovo	aritmetický průměr	ug/l	1,2	1,76	1,5	prodloužení lhůt	nevyhovující
N-NO ₃	medián	mg/l	4,5	5,53	1,2	prodloužení lhůt	střední
makrozoobentos						prodloužení lhůt	střední

Vyvětlivky: Index nesouladu - poměr naměřené a limitní hodnoty

6. Stav protipovodňové ochrany

Oblasti s významnými povodňovými riziky				
Agreg. úsek	Vodní tok (ID úseku)	Úsek	Riční km	Obce v nepřijatelném riziku
A21	Svitava (PM-032)	od Punkvy po Sloupečnick	32,958 - 35,772	Blansko
A21	Svitava (PM-091)	nad Bělou	49,400 - 51,008	Lhota Rapotina
A21	Svitava (PM-105)	k.ú. Rájec jestřebí	40,396 - 41,730	Rájec - Jestřebí

Zastavěná území nechráněná nebo nedostatečně chráněná před povodněmi

Vodní tok	Místo, lokalita	ID obce	Stávající stupeň ochrany Qn	Správce toku
Svitava	Blansko	581283	<Q100	Povodí Moravy, s.p.
Svitava	Doubravice nad Svitavou	581542	Q20	Povodí Moravy, s.p.
Svitava	Lhota Rapotina	581925	Q5	Povodí Moravy, s.p.
Svitava	Rájec-Jestřebí	582239	Q20	Povodí Moravy, s.p.
Svitava	Ráječko	582247	Q20	Povodí Moravy, s.p.
Svitava	Skalice nad Svitavou	582336	Q5	Povodí Moravy, s.p.
Svitava	Spešov	556963	Q5	Povodí Moravy, s.p.
Svitava	Svitávka	582441	Q20	Povodí Moravy, s.p.

Místa omezující průtočnost vodních toků

Vodní tok	Riční km	Obec, lokalita	Komentář
Svitava	0,000 - 68,500	ústí - hranice kraje	ledové obtíže
Svitava	po celé délce toku		splach a zanášení koryta (zejména nad jezy)
Sebránek	0,800	Svitávka	nekapacitní žel.most - zatápní podchodu pod ČD
Svitava	58,212	Svitávka	nekapacitní železobetonový most
Svitava	56,548	Svitávka	nekapacitní železobetonový most
Svitava	55,587	Svitávka	nekapacitní železobetonový most
Svitava	55,418	Svitávka	nekapacitní želbet. lávka pro pěší
Svitava	55,138	Svitávka	nekapacitní přechod vedení - příhrad. konstr.
Svitava	54,200	Chrudichromy	nekapacitní dřevěná provizorní lávka
Svitava	53,581	Chrudichromy	nekapacitní želbet. hospodářský most
Svitava	52,117	Skalice - Mladkov	nekapacitní ocelový most
Svitava - dalších 15 lokalit			
Úmoří - další 2 lokality			

7. Návrh opatření ve vodním útvaru

Opatření k dosažení cílů ochrany vod jako složky životního prostředí			
Kanalizace a ČOV (opatření typu A, kap. VI.1.7)			
ID opatření	Název opatření	Prog. opatř.	Poznámka
DYJ207184	Sebranice, Výstavba kanalizace a ČOV Sebranice (DY100284)	program	
DYJ207036	Skalice nad Svitavou, Výstavba kanalizace a ČOV Skalice nad Svitavou (DY100166)	ostatní	
DYJ207049	Voděřady, Výstavba ČOV Voděřady, rekonstrukce a výstavba kanalizace (DY100169)	ostatní	
DYJ207037	Petrovice, Vybudování kanalizace a ČOV Petrovice (DY100168)	ostatní	
DYJ207248	Rájec-Jestřebí, ČOV a kanalizace v k. ú. Karolín	ostatní	
DYJ207249	Knínice u Boskovic, ČOV a kanalizace Knínice u Boskovic	program	
DYJ207185	Křhoh, Výstavba kanalizace a ČOV Křhoh (DY100319)	ostatní	
DYJ207119	Kunštát, Kanalizace Kunštát – II. etapa (DY100070)	program	

Staré ekologické zátěže (opatření typu A, kap. VI.1.10)					
ID opatření	Název opatření	Katastr	Obec	Prog. opatř.	SEKM ID
DYJ210013	SEZ - ČKD Blansko ""Ve žlebě""	Rájec nad Svitavou	Rájec-Jestřebí	ostatní	13890001

Revitalizace vodních toků a odstraňování migračních překážek (opatření typu A, kap. VI.1.12)				
ID opatření	Název opatření	Nositel*	Prog. opatř.	Způsob financování
DYJ212016	Výpustek, Obnova ekologických funkcí vodní nádrže ve Skalici (ř. km 0,850 - 1,430) (DY110013)	PM	ostatní	-

) PM - Povodí Moravy, s.p., LČR - Lesy České republiky, s.p.

Opatření typu B			
ID opatření	Název opatření	Prog.opatř.	Kapitola
DYJ204001	Omezení obsahu fosforu ve vybraných útvarech povrchových vod v povodí koupacích vod	program	VI.1.4
DYJ205001	Opatření pro regulaci odběrů a vzdouvání (DY100175))	program	VI.1.5
DYJ207501	Správné postupy v oblasti ochrany vod jako složky životního prostředí	program	VI.1.7
DYJ212501	Revitalizace vodních toků	program	VI.1.12
DYJ212502	Migrační propustnost vodních toků	program	VI.1.12
DYJ215004	Podpora retenční a infiltrační schopnosti půd, omezení povrchového odtoku a jeho přeměna na podzemní, redukce nevhodně odvodněných pozemků	program	VI.1.15
DYJ216501	Správné postupy v oblasti vodohospodářských služeb	program	VI.1.16
DYJ217502	PPO v OsVPR - Záměry navrhovatelů	-	VI.1.17
DYJ218503	Záplavová území	-	VI.1.18
DYJ220501	Průzkumný monitoring	program	VI.2

Opatření na úseku ochrany před povodněmi (opatření typu A, kap. VI.1.17 a VI.1.18)				
ID opatření	Název opatření	Nositel*	Ř. km	Způsob financování
DYJ218019	Sebránek, Studie proveditelnosti městyse Svitávka -studie odtokových poměrů (DY130117)	PM	-	-
DYJ217010	Svitava, Rájec-Jestřebí - výstavba silničního obchvatu s omezovacím povodňovým objektem	-	-	-

) PM - Povodí Moravy, s.p., LČR - Lesy České republiky, s.p.

Plánované komplexní pozemkové úpravy			
Katastrální území	Obec	Pozemkový úřad	Plocha KPÚ [ha]
Louka	Louka	Blansko	851
Sudice u Boskovic	Sudice	Blansko	539

8. Odhad dopadu opatření k r. 2021 na ekologický a chemický stav

Ekol. stav/potenciál	Chemický stav
střední stav	nedosažení dobrého stavu

Poznámky k navrhovaným opatřením: