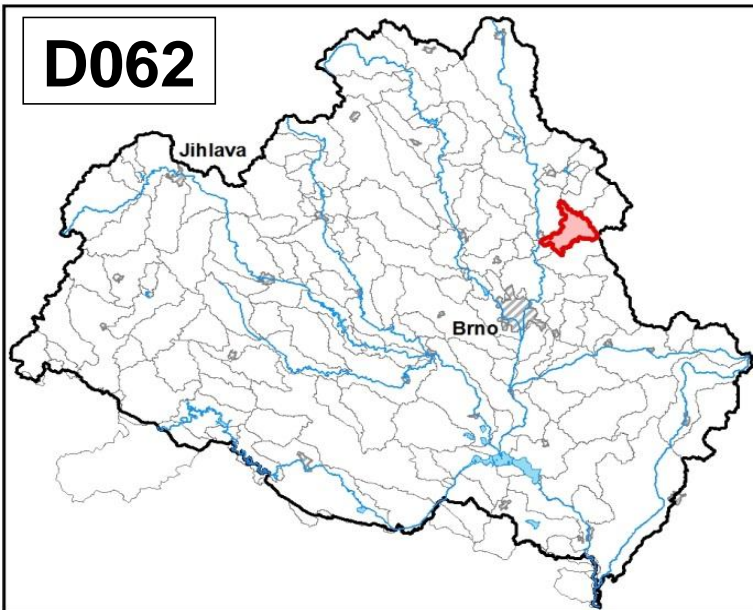
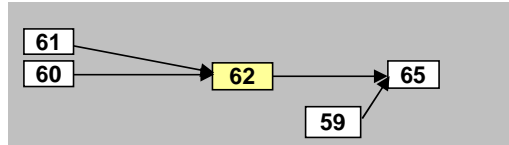


Punkva od ponoru po ústí do toku Svitava		Pracovní číslo VÚ	D062
Kraj (kraje)	Jihomoravský	ID VÚ	DYJ_0620
Vodoprávní úřad (úřady)	Blansko	ČHP	4-15-02-092
		Počet obyvatel:	4 397
		Kategorie	řeka
		Typ	3-2-1-2
		Úmoří	Černé moře
		Nadmořská výška	200 – 500
		Geologický typ	krystalinikum a vulkanity
		Řád Strahlera	řičky (řád 4.-6.)
		Plocha povodí km ²	54,65
		Délka páteř. toku [km]	14,50
		Staničení páteř. toku	0,0 - 14,5
		Povodí vodárenské nádrže	ne
		Povodí - koupací vody	ne
		Rybné vody	lososové

1. Charakteristika vodního útvaru

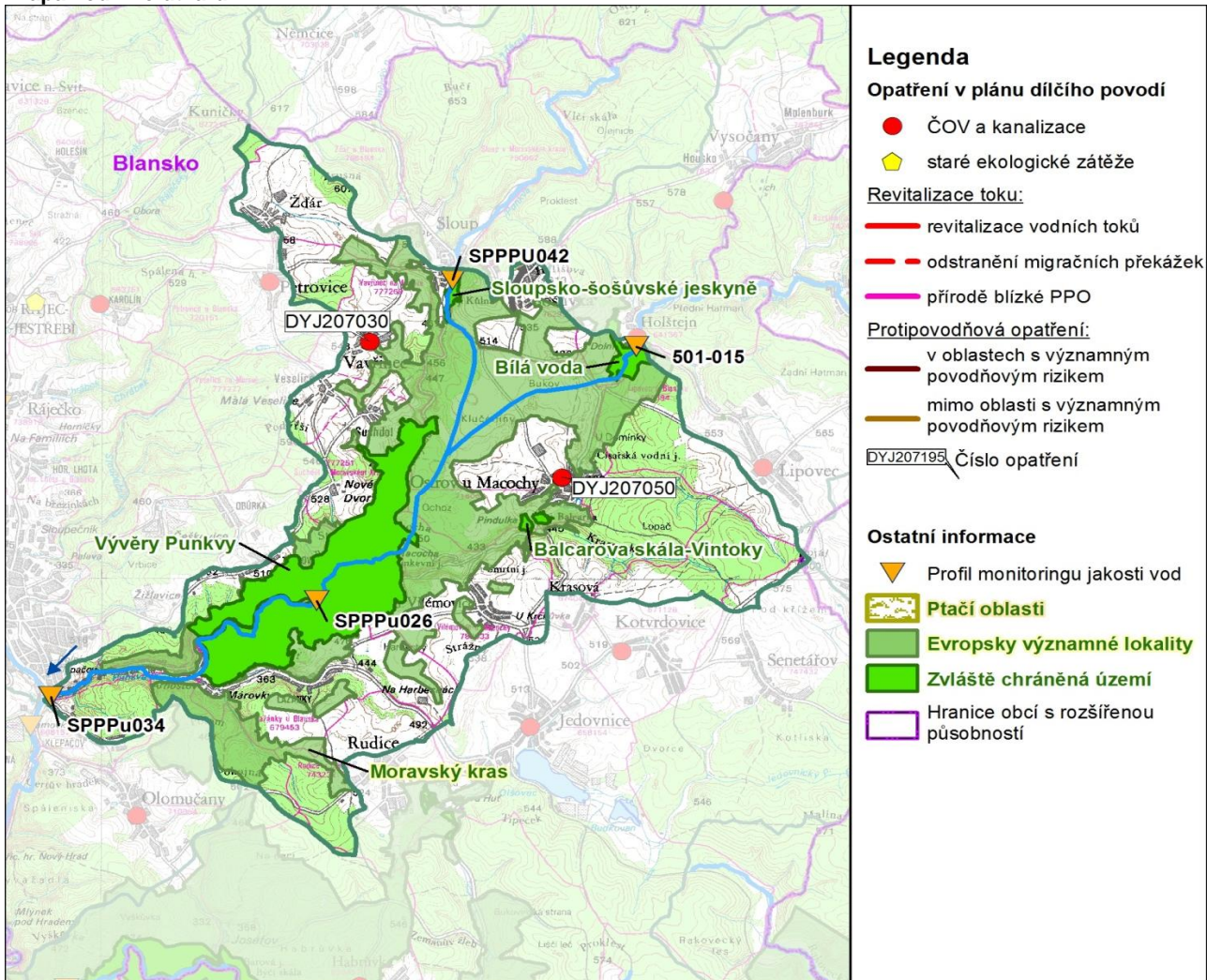


Návaznost vodních útvarů



Hydrologické charakteristiky uzávěrového profilu (neověřena data) [m ³ /s]	Q _a	0,992
	Q _{330d}	0,197
	Q ₁	8,67
	Q ₁₀₀	58,2

Mapa vodního útvaru



Legenda

Opatření v plánu dílčího povodí

- ČOV a kanalizace
 - ◆ staré ekologické zátěže
- Revitalizace toku:
- revitalizace vodních toků
 - odstranění migračních překážek
 - přírodě blízké PPO
- Protipovodňová opatření:
- v oblastech s významným povodňovým rizikem
 - mimo oblasti s významným povodňovým rizikem
- DYJ207195 Číslo opatření

Ostatní informace

- ▼ Profil monitoringu jakosti vod
- ▭ Ptačí oblasti
- ▭ Evropsky významné lokality
- ▭ Zvláště chráněná území
- ▭ Hranice obcí s rozšířenou působností

Využití území		
Popis	%	km ²
Umělé přetvořené plochy	5,5	3,0
Orná půda	38,2	20,9
Trvalé plodiny	0,0	0,0
Travní porosty	2,3	1,2
Smišené zemědělské oblasti	7,5	4,1
Les, polopřírodní vegetace	46,5	25,4
Mokřady	0,0	0,0
Vody	0,0	0,0

2. Chráněná území vázaná na vodní prostředí

ID	Název CHÚ	Druh
CZ0624130	Moravský kras	EVL
1186	Bílá voda	PR
290	Vývěry Punkvy	NPR
1930	Balcarova skála-Vintoky	PR
2070	Sloupsko-šošůvské jeskyně	PR

*) EVL - evropsky významná lokalita, PO - ptačí oblast
PP - přírodní památka, PR - přírodní rezervace

3. Užívání vody (stav z VH bilance roku 2012)

Odběry vody povrchové				
Odvětví	Skutečné		Povolené	Počet odb.
	tis.m ³ /rok	l/s	tis.m ³ /rok	
vodovody				
zeměděl.				
energetika				
průmysl	239,2	7,6	480,0	1
ostatní				
celkem	239,2	7,6	480,0	1

Výčet odběrů			
Vodní tok	Účel *	l/s	
ČKD Blansko Strojírny	Punkva	P	7,6

Vypouštění vod				
Odvětví	Skutečné		Povolené	Počet vyp.
	tis.m ³ /rok	l/s	tis.m ³ /rok	
komunální	255,8	8,1	560,0	7
zeměděl.				
energetika				
průmysl	201,3	6,4	900,2	3
ostatní				
celkem	457,1	14,5	1 460,2	10

Výčet vypouštění			
Vodní tok	Typ *	l/s	
DSB EURO (Druhá slévárna Blansko	Punkva	P	5,2
VAS Boskovice - Sloup ČOV	Punkva	K	4,4
VAS Boskovice - Ostrov ČOV	Bílá voda	K	1,3
VAS Boskovice - Šošůvka VK	Punkva	K	0,9
DSB EURO (Druhá slévárna Blansko	Punkva	P	0,8
Obec Vavřinec VK-3 výusti	Punkva	K	0,6
ČKD Blansko Strojírny, ČOV SOU	Punkva	P	0,5
Město Blansko - Lažánky VK	PP Floriánky	K	0,4
VAS Boskovice - Žďár u Blanska ČOV	Žďárský p.	K	0,4
S.M.K. - Skalní mlýn ČOV	Punkva	K	0,1

* V - veřejné vodovody, K - komunální vypouštění, Z - zemědělství, E - energetika, P - průmysl, J - ostatní

Odběry vody podzemní				
Odvětví	Skutečné		Povolené	Počet odb.
	tis.m ³ /rok	l/s	tis.m ³ /rok	
vodáren.	211,9	6,7	285,0	3
ostatní	51,0	1,6	119,2	3
celkem	262,9	8,3	404,2	6

Významné odběry			
Místo	Účel *	l/s	
VAS Boskovice - Žďár	Žďár u Blar	V	5,1
ČKD Blansko Strojírny - vrt HV201 (u	Těchov	J	1,3
VAS Boskovice - Ostrov-Balcarova	Krasová	V	1,0
další 3 odběry			0,9

Bodové znečištění - souhrnné údaje [t/rok]				
BSK ₅	CHSK _{Cr}	N-NH ₄	N _{anorg}	P _{celk.}
6,758	18,332	1,134	3,005	0,673

Plošné znečištění	
Celkový dusík od hospodářských zvířat [kg/ha/rok]	3,60
Podíl plochy zranitelných oblastí [%]	95,7
Podíl odvodněných zemědělských ploch [%]	4,3
Podíl intenzivně využívané zemědělské půdy [%]	36,7
Vstup celk. fosforu (mimoerozní) [kg/km ² /rok]	3,40
Vstup erozního sedimentu [t/ha za rok]	0,59

Významná akumulace vody			
Nádrž	Vodní tok	Obj. [mil.m ³]	Odběr [mil.m ³ /r]

Významný převod vody	
Název	Kapacita [m ³ /s]

Hydromorfologické ukazatele								
Vodní tok (správce *)	Délka [km]	Počet překážek	(z toho s rybochodem)	Vzdouvání	Zpevnění břehů a koryta	Podélné hráze	Zastavěná území	Zatrubnění
Punkva (PM, jiný)	7,2	4	0	0,3	4,0	0,0	4,0	0,0

*) PM - Povodí Moravy, s.p., LČR - Lesy České republiky, s.p.

4. Monitoring jakosti povrchových vod v období 2010 - 2016

Kód profilu	Vodní tok	Název	Reprezentativní	Monitoring zranit. oblastí	Poznámka
SPPPU042	Punkva	Sloup	ano	ano	
501-015	Bílá voda	Holštejn	ano	ano	
SPPPU026	Punkva	Skalní Mlýn u Blanska	ne	ne	
SPPPU034	Punkva	ústí	ano	ne	

5. Hodnocení stavu vodního útvaru

Profily použité pro hodnocení		
Kód profilu	Tok	Název
SPPPu034	Punkva	ústí

Silně ovlivněný vodní útvar	
HMWB	Důvody vymezení
ne	-

Ekologický stav/potenciál						
FYZIKÁLNĚ-CHEMICKÉ SLOŽKY		BIOLOGICKÉ SLOŽKY				
V.F-CH.L.	SPECIF. ZNEČ. L.	MZB	FYTOBENTOS	FP	MAKROFYTA	RYBY
střední	nehodnoceno	dobrý	-	-	-	-
střední		dobrý				
střední						
N-NO3		Vyvětlivky: V.F-CH.L. - všeobecné fyzikálně-chemické látky SPECIF. ZNEČ. L. - specifické znečišťující látky MZB - makrozoobentos FP - fytoplankton nedosažení DS - nedosažení dobrého stavu HMWB - silně ovlivněný vodní útvar				

Chemický stav
dobrý

Celkový stav VU	
Ekol. stav/potenciál	Chemický stav
střední	dobrý
Celkový stav	
nevyhovující	

Cíle - ukazatele způsobující nedosažení dobrého stavu							
Ukazatel	Statistická veličina	Jednotka	Limitní hodnota	Naměřená hodnota	Index nesouladu	Typ výjimky	Odhad stavu k roku 2021
N-NO ₃	medián	mg/l	4,5	7,19	1,6	méně přísné cíle	střední

Vyvětlivky: Index nesouladu - poměr naměřené a limitní hodnoty

6. Stav protipovodňové ochrany

Oblasti s významnými povodňovými riziky				
Agreg. úsek	Vodní tok (ID úseku)	Úsek	Říční km	Obce v nepřijatelném riziku

Zastavěná území nechráněná nebo nedostatečně chráněná před povodněmi				
Vodní tok	Místo, lokalita	ID obce	Stávající stupeň ochrany Qn	Správce toku

Místa omezující průtočnost vodních toků			
Vodní tok	Říční km	Obec, lokalita	Komentář

7. Návrh opatření ve vodním útvaru

Opatření k dosažení cílů ochrany vod jako složky životního prostředí			
Kanalizace a ČOV (opatření typu A, kap. VI.1.7)			
ID opatření	Název opatření	Prog. opatř.	Poznámka
DYJ207050	Ostrov u Macochy, Doplnění technologie na ČOV Ostrov u Macochy (DY100170)	ostatní	

Staré ekologické zátěže (opatření typu A, kap. VI.1.10)					
ID opatření	Název opatření	Katastr	Obec	Prog. opatř.	SEKM ID

Revitalizace vodních toků a odstraňování migračních překážek (opatření typu A, kap. VI.1.12)				
ID opatření	Název opatření	Nositel*	Prog. opatř.	Způsob financování

) PM - Povodí Moravy, s.p., LČR - Lesy České republiky, s.p.

Opatření typu B			
ID opatření	Název opatření	Prog.opatř.	Kapitola
DYJ207501	Správné postupy v oblasti ochrany vod jako složky životního prostředí	program	VI.1.7
DYJ212501	Revitalizace vodních toků	program	VI.1.12
DYJ212502	Migrační prostupnost vodních toků	program	VI.1.12
DYJ215004	Podpora retenční a infiltrační schopnosti půd, omezení povrchového odtoku a jeho přeměna na podzemní, redukce nevhodně odvodněných pozemků	program	VI.1.15
DYJ216501	Správné postupy v oblasti vodohospodářských služeb	program	VI.1.16
DYJ218503	Záplavová území	-	VI.1.18
DYJ220501	Průzkumný monitoring	program	VI.2

Opatření na úseku ochrany před povodněmi (opatření typu A, kap. VI.1.17 a VI.1.18)				
ID opatření	Název opatření	Nositel*	Ř. km	Způsob financování

) PM - Povodí Moravy, s.p., LČR - Lesy České republiky, s.p.

Plánované komplexní pozemkové úpravy			
Katastrální území	Obec	Pozemkový úřad	Plocha KPÚ [ha]
Lipovec u Blanska	Lipovec	Blansko	1086
Jedovnice	Jedovnice	Blansko	1420

8. Odhad dopadu opatření k r. 2021 na ekologický a chemický stav

Ekol. stav/potenciál	Chemický stav
střední stav	dobry stav

Poznámky k navrhovaným opatřením: