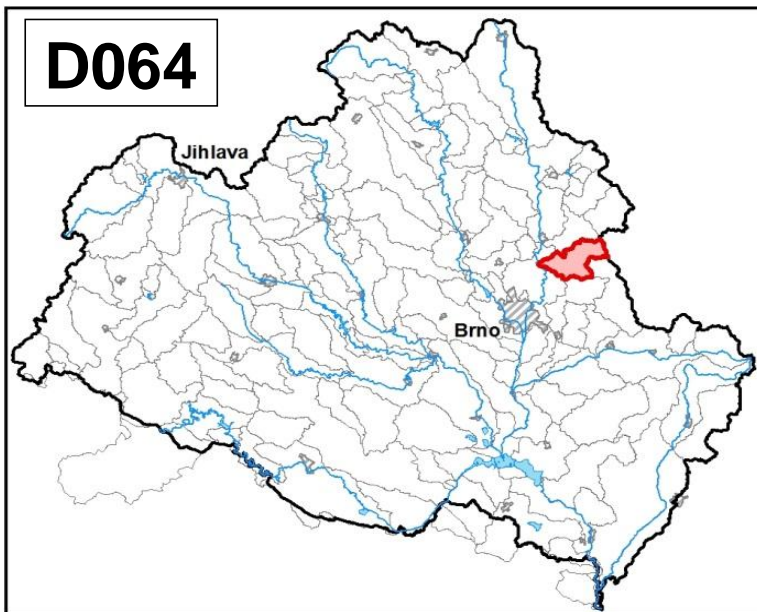
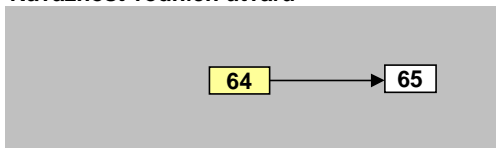


Křtínský potok od pramene po ústí do toku Svitava		Pracovní číslo VÚ	D064
Kraj (kraje)	Jihomoravský	ID VÚ	DYJ_0640
Vodoprávní úřad (úřady)	Šlapanice, Vyškov, Blansko	ČHP	4-15-02-104
		Počet obyvatel:	7 493
		Kategorie	řeka
		Typ	3-2-1-2
		Úmoří	Černé moře
		Nadmožská výška	200 – 500
		Geologický typ	krystalinikum a vulkanity
		Řád Strahlera	říčky (řád 4.-6.)
		Plocha povodí km ²	69,67
		Délka páteř. toku [km]	15,30
		Staničení páteř. toku	0,0 - 15,3
		Povodí vodárenské nádrže	ne
		Povodí - koupací vody	ne
		Rybné vody	lososové

1. Charakteristika vodního útvaru

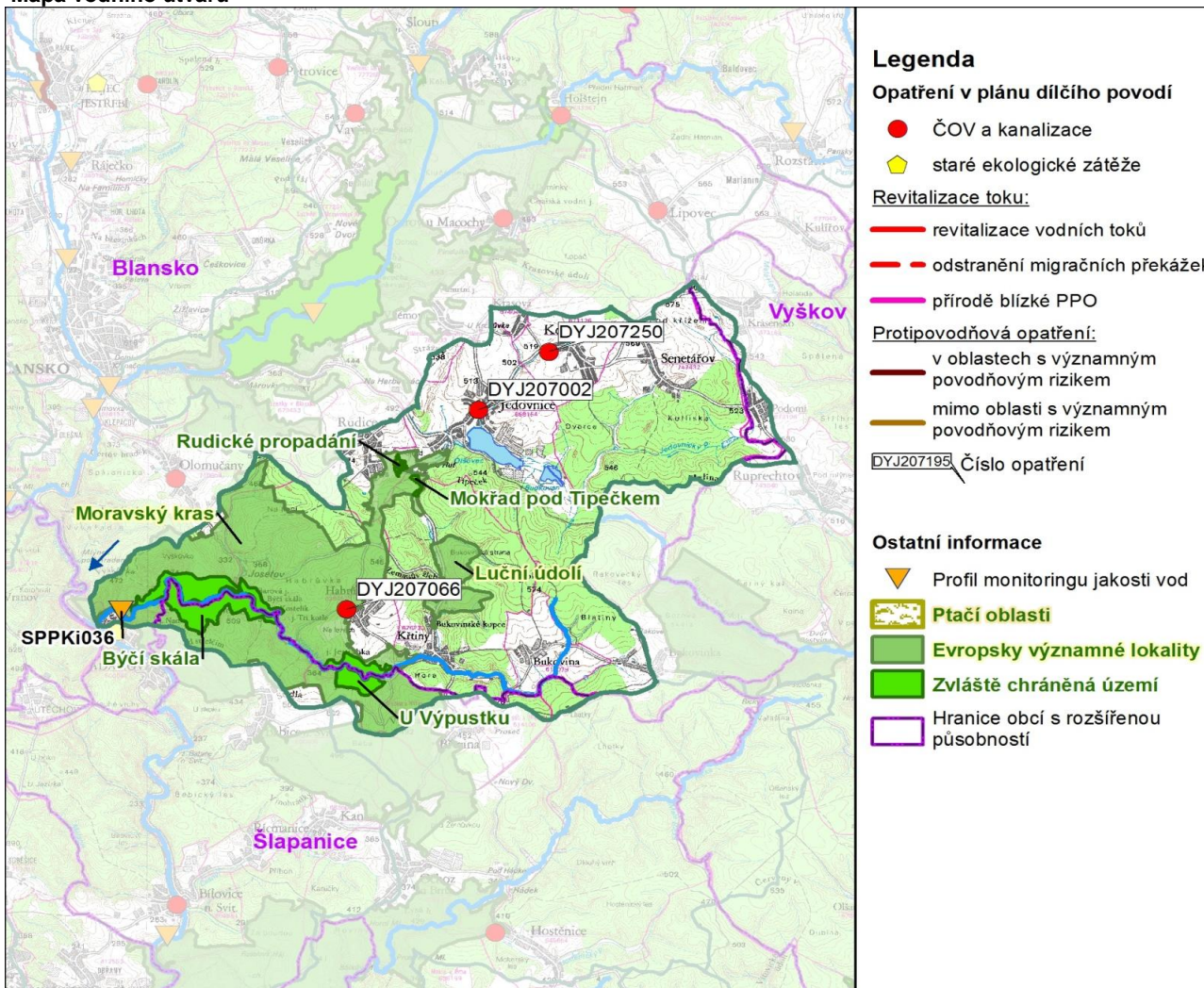


Návaznost vodních útvarů



Hydrologické charakteristiky uzávěrového profilu (neověřená data) [m ³ /s]	Q _a	0,258
	Q _{330d}	0,093
	Q ₁	2,30
	Q ₁₀₀	29,9

Mapa vodního útvaru



Legenda

Opatření v plánu dílčího povodí

- ČOV a kanalizace
- ◆ staré ekologické zátěže

Revitalizace toku:

- revitalizace vodních toků
- odstranění migračních překážek
- přírodě blízké PPO

Protipovodňová opatření:

- v oblastech s významným povodňovým rizikem
- mimo oblasti s významným povodňovým rizikem

DYJ207195 Číslo opatření

Ostatní informace

- ▼ Profil monitoringu jakosti vod
- Ptačí oblasti
- Evropsky významné lokality
- Zvláště chráněná území
- Hranice obcí s rozšířenou působností

Využití území		
Popis	%	km ²
Umělé přetvořené plochy	6,3	4,4
Orná půda	24,4	17,0
Trvalé plodiny	0,0	0,0
Travní porosty	2,6	1,8
Smišené zemědělské oblasti	3,2	2,2
Les, polopřírodní vegetace	62,9	43,9
Mokřady	0,0	0,0
Vody	0,6	0,4

2. Chráněná území vázaná na vodní prostředí

ID	Název CHÚ	Druh
CZ0624129	Luční údol	EVL
CZ0624130	Moravský kras	EVL
151	Býčí skála	NPR
647	U Výpustku	PR
1185	Rudické propadání	NPP
1906	Mokřad pod Típečkem	PR

*) EVL - evropsky významná lokalita, PO - ptačí oblast

PP - přírodní památka, PR - přírodní rezervace

3. Užívání vody (stav z VH bilance roku 2012)

Odběry vody povrchové				
Odvětví	Skutečné		Povolené	Počet odb.
	tis.m ³ /rok	l/s	tis.m ³ /rok	
vodovody	233,9	7,4	946,0	1
zeměděl.	5,7	0,2	6,0	1
energetika				
průmysl				
ostatní				
celkem	239,6	7,6	952,0	2

Výčet odběrů			
Vodní tok	Účel *	l/s	
ADAVAK Adamov - ÚV Josefův, Křtiny	V	7,4	
Občanské sdružení - Zahrady obce Dvůr	Z	0,2	

Vypouštění vod				
Odvětví	Skutečné		Povolené	Počet vyp.
	tis.m ³ /rok	l/s	tis.m ³ /rok	
komunální	462,7	14,7	777,8	7
zeměděl.				
energetika				
průmysl				
ostatní				
celkem	462,7	14,7	777,8	7

Výčet vypouštění			
Vodní tok	Typ *	l/s	
VAS Boskovice - Jedovnice ČOV	K	7,8	
VAS Boskovice - Křtiny ČOV	K	2,9	
VAS Boskovice - Senetářov VK	K	1,7	
VAS Boskovice - Rudice ČOV	K	1,2	
VAS Boskovice - Krasová ČOV	K	0,6	
INSTA CZ - Obec Podomí VK	K	0,3	
Obec Habrůvka - součtově	K	0,2	

* V - veřejné vodovody, K - komunální vypouštění, Z - zemědělství, E - energetika, P - průmysl, J - ostatní

Odběry vody podzemní				
Odvětví	Skutečné		Povolené	Počet odb.
	tis.m ³ /rok	l/s	tis.m ³ /rok	
vodáren.	498,4	15,8	979,7	7
ostatní	13,4	0,4	17,0	1
celkem	511,8	16,2	996,7	8

Významné odběry			
Místo	Účel *	l/s	
ADAVAK - VZ "prameniště I Josefův"	V	6,4	
ADAVAK - VZ "prameniště II Býčí skála"	V	4,6	
VAS Boskovice - Křtiny	V	2,1	
dalších 5 odběrů		3,2	

Bodové znečištění - souhrnné údaje [t/rok]				
BSK ₅	CHSK _{Cr}	N-NH ₄	N _{anorg}	P _{celk.}
3,151	16,040	0,658	4,584	1,029

Plošné znečištění	
Celkový dusík od hospodářských zvířat [kg/ha/rok]	2,78
Podíl plochy zranitelných oblastí [%]	48,7
Podíl odvodněných zemědělských ploch [%]	18,8
Podíl intenzivně využívané zemědělské půdy [%]	9,9
Vstup celk. fosforu (mimoerozní) [kg/km ² /rok]	1,10
Vstup erozního sedimentu [t/ha za rok]	0,23

Významná akumulace vody			
Nádrž	Vodní tok	Obj. [mil.m ³]	Odběr [mil.m ³ /r]
Olšovec	Jedovnický	1,26	

Významný převod vody	
Název	Kapacita [m ³ /s]

Hydromorfologické ukazatele								
Vodní tok (správce *)	Délka [km]	Počet překážek	(z toho s rybochodem)	Vzdouvání	Zpevnění břehů a koryta	Podélné hráze	Zastavěná území	Zatrubnění
Křtinský potok (PM, LČR)	8,1	17	3	0,0	2,1	0,0	0,4	0,2

*) PM - Povodí Moravy, s.p., LČR - Lesy České republiky, s.p.

4. Monitoring jakosti povrchových vod v období 2010 - 2016

Kód profilu	Vodní tok	Název	Reprezentativní	Monitoring zranit. oblastí	Poznámka
SPPKi036	Křtinský potok	Adamov nad	ano	ne	

5. Hodnocení stavu vodního útvaru

Profily použité pro hodnocení		
Kód profilu	Tok	Název
SPPKI036	Křtinský p.	Adamov nad

Silně ovlivněný vodní útvar	
HMWB	Důvody vymezení
ne	-

Ekologický stav/potenciál						
FYZIKÁLNĚ-CHEMICKÉ SLOŽKY			BIOLOGICKÉ SLOŽKY			
V.F-CH.L.	SPECIF. ZNEČ. L.	MZB	FYTOBENTOS	FP	MAKROFYTA	RYBY
střední	střední	dobrý	-	-	-	-
střední		dobrý				
střední						
N-NO ₃ , Pcelk.		fenantren, pyren				

Vyvětlivky: V.F-CH.L. - všeobecné fyzikálně-chemické látky
 SPECIF. ZNEČ. L. - specifické znečišťující látky
 MZB - makrozoobentos
 FP - fytoplankton
 nedosažení DS - nedosažení dobrého stavu
 HMWB - silně ovlivněný vodní útvar

Chemický stav
nedosažení DS
benzo[a]pyren, benzo[b]fluoranthen, benzo[ghi]perylene, benzo[k]fluoranthen, fluoranten

Celkový stav VU	
Ekol. stav/potenciál	Chemický stav
střední	nedosažení DS
Celkový stav	
nevyhovující	

Cíle - ukazatele způsobující nedosažení dobrého stavu

Ukazatel	Statistická veličina	Jednotka	Limitní hodnota	Naměřená hodnota	Index nesouladu	Typ výjimky	Odhad stavu k roku 2021
benzo[a]pyren	aritmetický průměr	ug/l	0,00017	0,01	85,8	méně přísné cíle	nevyhovující
benzo[b]fluoranthen	maximum	ug/l	0,017	0,08	4,9	prodloužení lhůt	nevyhovující
benzo[ghi]perylene	maximum	ug/l	0,0082	0,06	7,6	méně přísné cíle	nevyhovující
benzo[k]fluoranthen	maximum	ug/l	0,017	0,04	2,4	prodloužení lhůt	nevyhovující
fluoranten	aritmetický průměr	ug/l	0,0063	0,04	5,9	méně přísné cíle	nevyhovující
N-NO ₃	medián	mg/l	4,5	4,89	1,1	prodloužení lhůt	střední
Pcelk.	medián	mg/l	0,15	0,20	1,3	prodloužení lhůt	střední
fenantren	aritmetický průměr	ug/l	0,03	0,04	1,4	prodloužení lhůt	střední
pyren	aritmetický průměr	ug/l	0,024	0,03	1,1	prodloužení lhůt	střední

Vyvětlivky: Index nesouladu - poměr naměřené a limitní hodnoty

6. Stav protipovodňové ochrany

Oblasti s významnými povodňovými riziky				
Agreg. úsek	Vodní tok (ID úseku)	Úsek	Říční km	Obce v nepřijatelném riziku
A22	Křtinský p. (PM-104)	Švýčárna	3,059 - 3,905	Adamov

Zastavěná území nechráněná nebo nedostatečně chráněná před povodněmi				
Vodní tok	Místo, lokalita	ID obce	Stávající stupeň ochrany Qn	Správce toku

Místa omezující průtočnost vodních toků			
Vodní tok	Říční km	Obec, lokalita	Komentář
Křepický potok	2,697	Velké Němčice	silniční most - nekapacitní dvourourový propustek

7. Návrh opatření ve vodním útvaru

Opatření k dosažení cílů ochrany vod jako složky životního prostředí			
Kanalizace a ČOV (opatření typu A, kap. VI.1.7)			
ID opatření	Název opatření	Prog. opatř.	Poznámka
DYJ207066	Habrůvka, ČOV a kanalizace Habrůvka	ostatní	
DYJ207002	Jedovnice, Krasová, Rudice a Senetářov, Jedovnicko – intenzifikace ČOV a kanalizace v obcích (DY100061)	ostatní	
DYJ207250	Kotvrdovice, Čistírna odpadních vod Kotvrdovice - 2. etapa	program	

Staré ekologické zátěže (opatření typu A, kap. VI.1.10)					
ID opatření	Název opatření	Katastr	Obec	Prog. opatř.	SEKM ID

Revitalizace vodních toků a odstraňování migračních překážek (opatření typu A, kap. VI.1.12)				
ID opatření	Název opatření	Nositel*	Prog. opatř.	Způsob financování

*) PM - Povodí Moravy, s.p., LČR - Lesy České republiky, s.p.

Opatření typu B			
ID opatření	Název opatření	Prog.opatř.	Kapitola
DYJ207501	Správné postupy v oblasti ochrany vod jako složky životního prostředí	program	VI.1.7
DYJ212501	Revitalizace vodních toků	program	VI.1.12
DYJ212502	Migrační prostupnost vodních toků	program	VI.1.12
DYJ215004	Podpora retenční a infiltrační schopnosti půd, omezení povrchového odtoku a jeho přeměna na podzemní, redukce nevhodně odvodněných pozemků	program	VI.1.15
DYJ216501	Správné postupy v oblasti vodohospodářských služeb	program	VI.1.16
DYJ218503	Záplavová území	-	VI.1.18
DYJ220501	Průzkumný monitoring	program	VI.2

Opatření na úseku ochrany před povodněmi (opatření typu A, kap. VI.1.17 a VI.1.18)				
ID opatření	Název opatření	Nositel*	Ř. km	Způsob financování

*) PM - Povodí Moravy, s.p., LČR - Lesy České republiky, s.p.

Plánované komplexní pozemkové úpravy			
Katastrální území	Obec	Pozemkový úřad	Plocha KPÚ [ha]
Jedovnice	Jedovnice	Blansko	1420

8. Odhad dopadu opatření k r. 2021 na ekologický a chemický stav

Ekol. stav/potenciál	Chemický stav
střední stav	nedosažení dobrého stavu

Poznámky k navrhovaným opatřením: