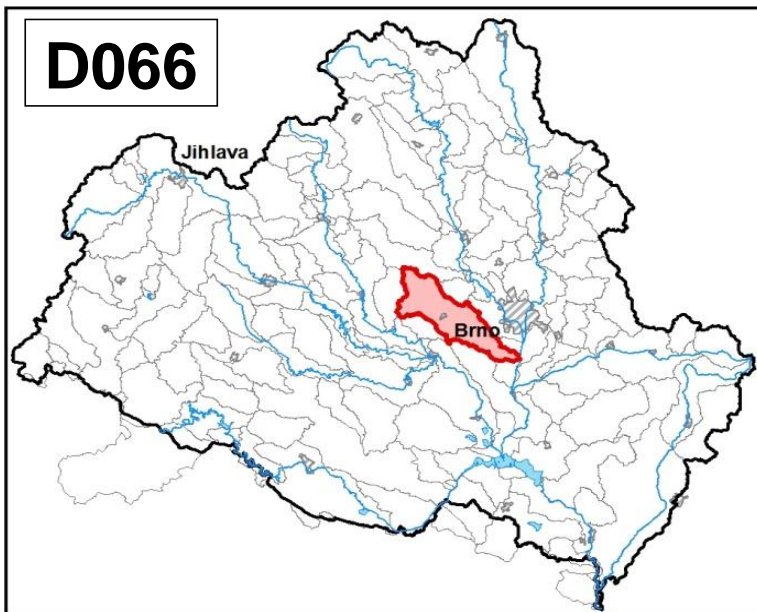
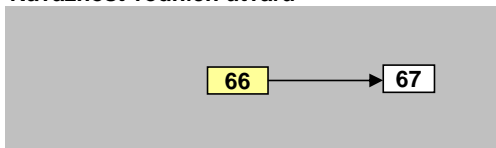


Bobrava od pramene po ústí do toku Svratka		Pracovní číslo VÚ	D066
Kraj (kraje)	Jihomoravský, Vysočina	ID VÚ	DYJ_0660
Vodoprávní úřad (úřady)	Šlapanice, Brno, Rosice, V. Meziříčí, N. nad Oslavou	ČHP	4-15-03-020
		Počet obyvatel:	26 619
		Kategorie	řeka
		Typ	3-2-1-2
		Úmoří	Černé moře
		Nadmožská výška	200 – 500
		Geologický typ	krystalinikum a vulkanity
		Řád Strahlera	říčky (řád 4.-6.)
		Plocha povodí km ²	187,28
		Délka páteř. toku [km]	36,50
		Staničení páteř. toku	0,0 - 36,5
		Povodí vodárenské nádrže	ne
		Povodí - koupací vody	ne
		Rybné vody	lososové a kaprové

1. Charakteristika vodního útvaru

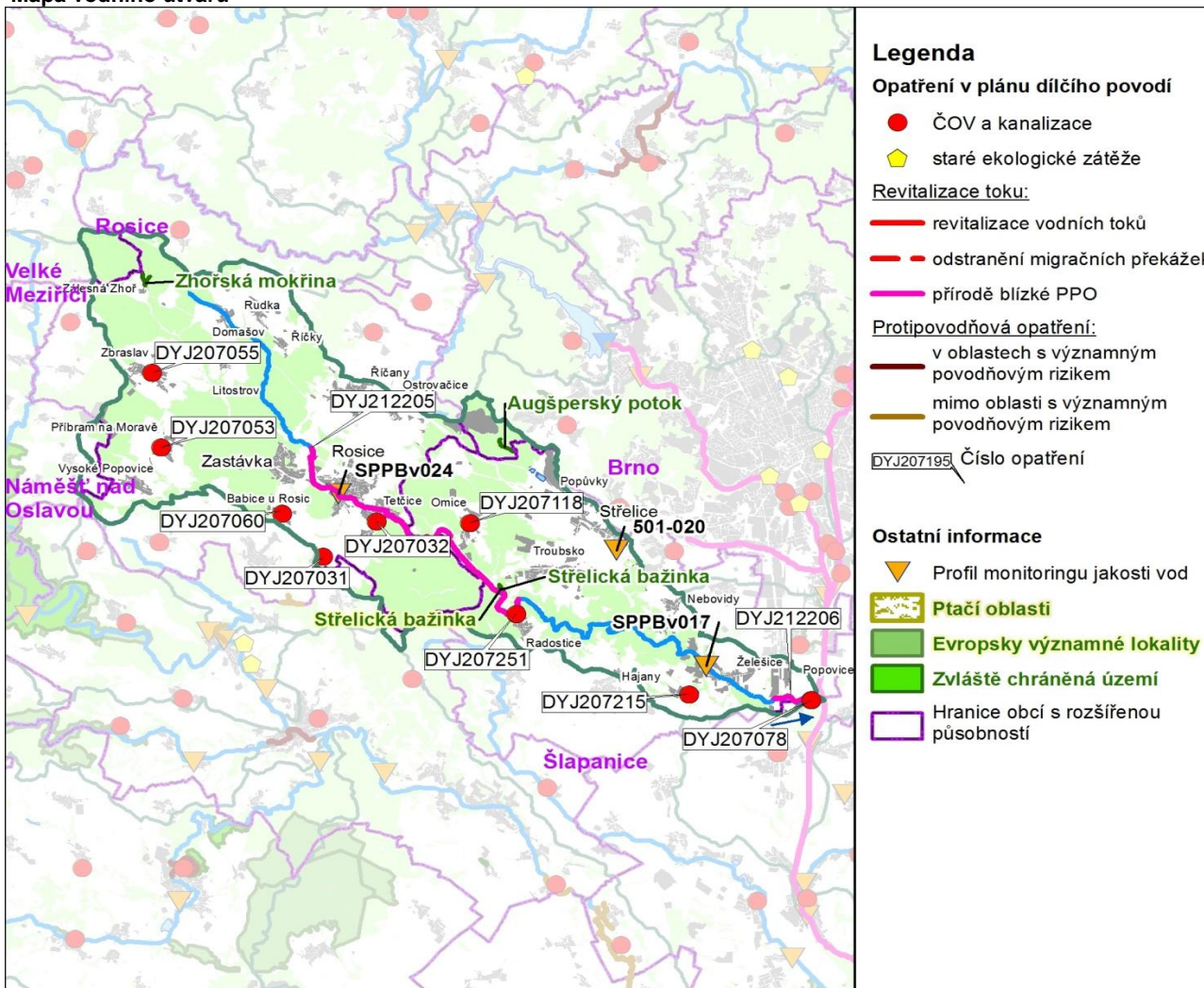


Návaznost vodních útvarů



Hydrologické charakteristiky uzávěrového profilu (neověřená data) [m ³ /s]	Q _a	0,435
	Q _{330d}	0,087
	Q ₁	12,9
	Q ₁₀₀	65,8

Mapa vodního útvaru



5. Hodnocení stavu vodního útvaru

Profily použité pro hodnocení		
Kód profilu	Tok	Název
SPPBv017	Bobrava	Želešice

Silně ovlivněný vodní útvar	
HMWB	Důvody vymezení
ne	-

Ekologický stav/potenciál						
FYZIKÁLNĚ-CHEMICKÉ SLOŽKY			BIOLOGICKÉ SLOŽKY			
V.F-CH.L.	SPECIF. ZNEČ. L.	MZB	FYTOBENTOS	FP	MAKROFYTA	RYBY
střední	střední	střední	-	-	-	-
střední		střední				
střední						
N-NO ₃ , P _{celk.}		AOX				

Vyvětlivky: V.F-CH.L. - všeobecné fyzikálně-chemické látky
 SPECIF. ZNEČ. L. - specifické znečišťující látky
 MZB - makrozoobentos
 FP - fytoplankton
 nedosažení DS - nedosažení dobrého stavu
 HMWB - silně ovlivněný vodní útvar

Chemický stav
nedosažení DS
nikl

Celkový stav VU	
Ekol. stav/potenciál	Chemický stav
střední	nedosažení DS
Celkový stav	
nevyhovující	

Cíle - ukazatele způsobující nedosažení dobrého stavu

Ukazatel	Statistická veličina	Jednotka	Limitní hodnota	Naměřená hodnota	Index nesouladu	Typ výjimky	Odhad stavu k roku 2021
nikl	aritmetický průměr	ug/l	4	8,69	2,2	prodloužení lhůt	nevyhovující
N-NO ₃	medián	mg/l	4,5	5,84	1,3	prodloužení lhůt	střední
P _{celk.}	medián	mg/l	0,15	0,36	2,4	méně přísné cíle	střední
AOX	aritmetický průměr	ug/l	25	29,50	1,2	prodloužení lhůt	střední
makrozoobentos						prodloužení lhůt	střední

Vyvětlivky: Index nesouladu - poměr naměřené a limitní hodnoty

6. Stav protipovodňové ochrany

Oblasti s významnými povodňovými riziky				
Agreg. úsek	Vodní tok (ID úseku)	Úsek	Říční km	Obce v nepřijatelném riziku

Zastavěná území nechráněná nebo nedostatečně chráněná před povodněmi				
Vodní tok	Místo, lokalita	ID obce	Stávající stupeň ochrany Qn	Správce toku
Svratka	Popovice	583651	<Q100	Povodí Moravy, s.p.
Bobrava	Rosice	583782	<Q100	Povodí Moravy, s.p.
Bobrava	Tetčice	583987	<Q100	Povodí Moravy, s.p.
Bobrava	Želešice	584266	<Q100	Povodí Moravy, s.p.

Místa omezující průtočnost vodních toků			
Vodní tok	Říční km	Obec, lokalita	Komentář

7. Návrh opatření ve vodním útvaru

Opatření k dosažení cílů ochrany vod jako složky životního prostředí			
Kanalizace a ČOV (opatření typu A, kap. VI.1.7)			
ID opatření	Název opatření	Prog. opatř.	Poznámka
DYJ207060	Babice u Rosic, Tetčice - Babice u Rosic - dostavba kanalizace (DY100074)	ostatní	
DYJ207055	Zbraslav, Dostavba kanalizace Zbraslav - III. etapa (DY100323)	ostatní	
DYJ207032	Rosice, Rekonstrukce a dostavba kanalizace Rosice (DY100078)	ostatní	
DYJ207215	Hajany, Kanalizace a ČOV Hajany	program	
DYJ207118	Omice, Dostavba a rekonstrukce kanalizace Omice (DY100335)	program	
DYJ207053	Přibram na Moravě, Výstavba kanalizace a ČOV Přibram na Moravě (DY100190)	ostatní	
DYJ207251	Radostice, Rekonstrukce kanalizace a intenzifikace ČOV Radostice	ostatní	
DYJ207078	Popovice, Zkapacitnění a intenzifikace ČOV Popovice u Rajhradu	ostatní	
DYJ207031	Kratochvilka, Dostavba kanalizace Kratochvilka (DY100075)	ostatní	

Staré ekologické zátěže (opatření typu A, kap. VI.1.10)					
ID opatření	Název opatření	Katastr	Obec	Prog. opatř.	SEKM ID

Revitalizace vodních toků a odstraňování migračních překážek (opatření typu A, kap. VI.1.12)				
ID opatření	Název opatření	Nositel*	Prog. opatř.	Způsob financování
DYJ212206	Svratka, Realizace opatření ze st.proveditelnosti "Svratka - přírodě blízká protipovodňová opatření a obnova přirozené hydromorfologie a retenční kapacity toku a nivy v úseku ř.km 26,370 (Rajhrad) až ř.km 30,617 (Modřice) včetně výustní trati Bobravy" (DY130118)	PM	program	-
DYJ212205	Bobrava, Realizace vhodných opatření ze st.proveditelnosti "Bobrava, km 16,242 – 29,520, od Radostického mlýna nad Rosice - přírodě blízká protipovodňová opatření"	PM	program	-

) PM - Povodí Moravy, s.p., LČR - Lesy České republiky, s.p.

Opatření typu B			
ID opatření	Název opatření	Prog.opatř.	Kapitola
DYJ205001	Opatření pro regulaci odběrů a vzdouvání (DY100175))	program	VI.1.5
DYJ207501	Správné postupy v oblasti ochrany vod jako složky životního prostředí	program	VI.1.7
DYJ212501	Revitalizace vodních toků	program	VI.1.12
DYJ212502	Migrační prostupnost vodních toků	program	VI.1.12
DYJ215004	Podpora retenční a infiltrační schopnosti půd, omezení povrchového odtoku a jeho přeměna na podzemní, redukce nevhodně odvodněných pozemků	program	VI.1.15
DYJ216501	Správné postupy v oblasti vodohospodářských služeb	program	VI.1.16
DYJ218503	Záplavová území	-	VI.1.18
DYJ220501	Průzkumný monitoring	program	VI.2

Opatření na úseku ochrany před povodněmi (opatření typu A, kap. VI.1.17 a VI.1.18)				
ID opatření	Název opatření	Nositel*	Ř. km	Způsob financování
DYJ212206	Svratka, Realizace opatření ze st.proveditelnosti "Svratka - přírodě blízká protipovodňová opatření a obnova přirozené hydromorfologie a retenční kapacity toku a nivy v úseku ř.km 26,370 (Rajhrad) až ř.km 30,617 (Modřice) včetně	PM	26,370 - 30,620	-
DYJ212205	Bobrava, Realizace vhodných opatření ze st.proveditelnosti "Bobrava, km 16,242 – 29,520, od Radostického mlýna nad Rosice - přírodě blízká protipovodňová opatření"	PM	16,242 - 29,520	-

) PM - Povodí Moravy, s.p., LČR - Lesy České republiky, s.p.

Plánované komplexní pozemkové úpravy			
Katastrální území	Obec	Pozemkový úřad	Plocha KPÚ [ha]
Veverské Knínice	Veverské Knínice	Brno-venkov	1022
Tetčice	Tetčice	Brno-venkov	1520

8. Odhad dopadu opatření k r. 2021 na ekologický a chemický stav

Ekol. stav/potenciál	Chemický stav
střední stav	nedosažení dobrého stavu

Poznámky k navrhovaným opatřením: