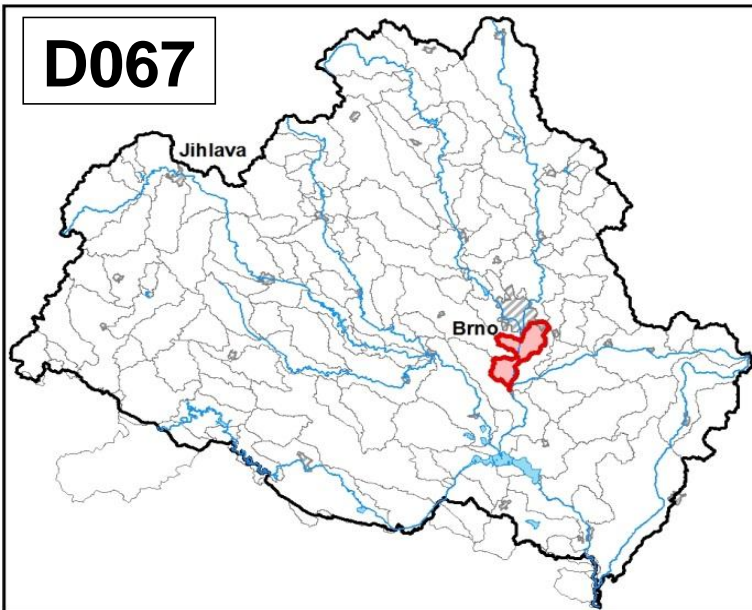
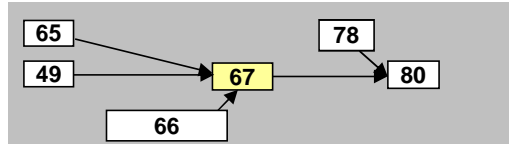


Svratka od toku Svitava po tok Litava (Cézava)		Pracovní číslo VÚ	D067
Kraj (kraje)	Jihomoravský	ID VÚ	DYJ_0670
Vodoprávní úřad (úřady)	Židlochovice, Brno, Šlapanice	ČHP	4-15-03-027/3
		Počet obyvatel:	29 965
		Kategorie	řeka
		Typ	3-1-2-3
		Úmoří	Černé moře
		Nadmořská výška	< 200
		Geologický typ	pískovce, jílovce, kvartér
		Řád Strahlera	řeky (řád 7.-9.)
		Plocha povodí km ²	74,34
		Délka páteř. toku [km]	15,30
		Staničení páteř. toku	25,5 - 40,8
		Povodí vodárenské nádrže	ne
		Povodí - koupací vody	ne
		Rybné vody	kaprové

1. Charakteristika vodního útvaru

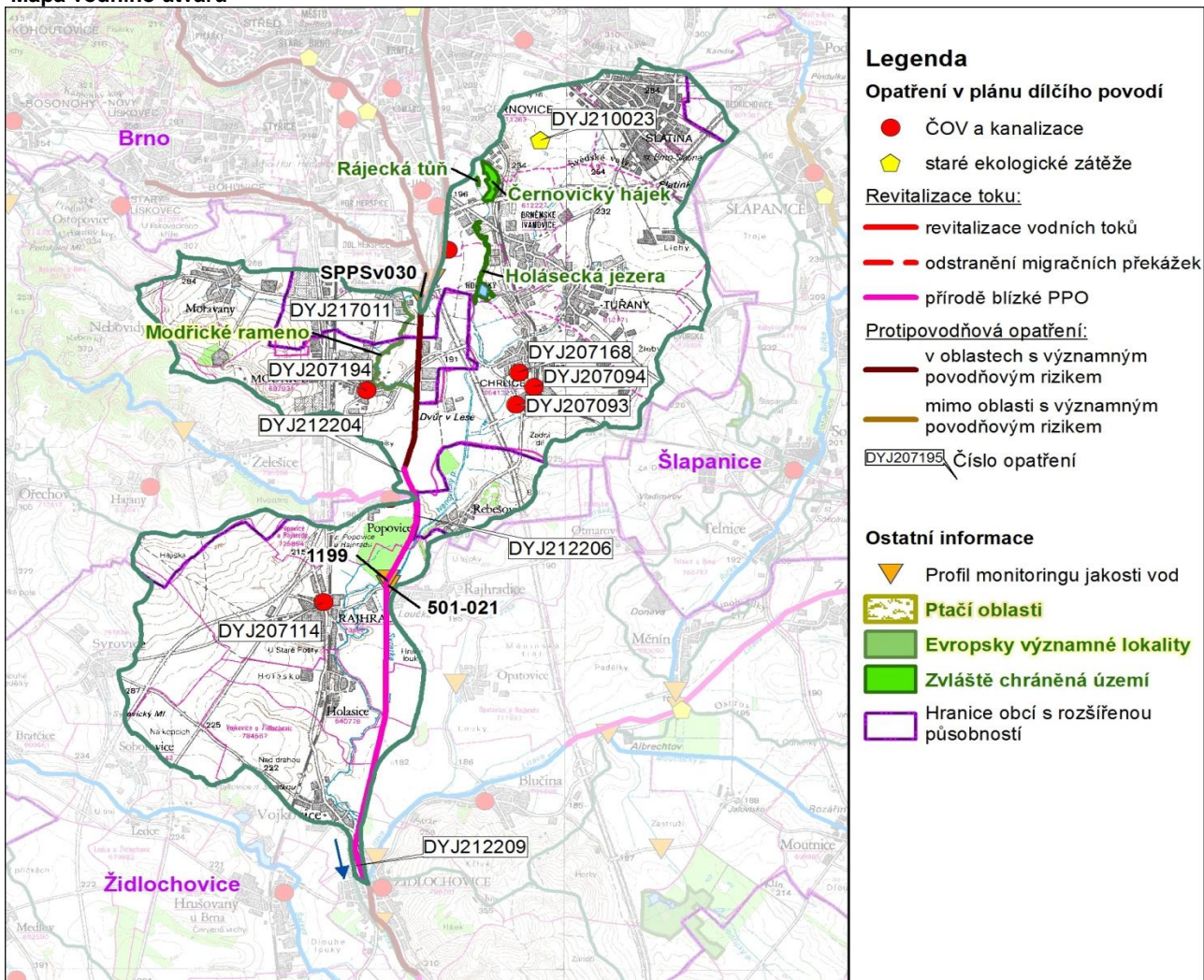


Návaznost vodních útvarů



Hydrologické charakteristiky uzávěrového profilu (neověřená data) [m ³ /s]	Q _a	13,9
	Q _{330d}	4,26
	Q ₁	83,0
	Q ₁₀₀	390

Mapa vodního útvaru



Legenda

Opatření v plánu dílčího povodí

- ČOV a kanalizace
 - ◆ staré ekologické zátěže
- Revitalizace toku:
- revitalizace vodních toků
 - odstranění migračních překážek
 - přírodě blízké PPO
- Protipovodňová opatření:
- v oblastech s významným povodňovým rizikem
 - mimo oblasti s významným povodňovým rizikem
- DYJ207195 Číslo opatření

Ostatní informace

- ▼ Profil monitoringu jakosti vod
- ▭ Ptačí oblasti
- ▭ Evropsky významné lokality
- ▭ Zvláště chráněná území
- ▭ Hranice obcí s rozšířenou působností

Využití území			
	Popis	%	km ²
	Umělé přetvořené plochy	25,1	18,6
	Orná půda	62,8	46,7
	Trvalé plodiny	1,5	1,1
	Travní porosty	0,0	0,0
	Směšené zemědělské oblasti	8,3	6,1
	Les, polopřírodní vegetace	2,4	1,8
	Mokřady	0,0	0,0
	Vody	0,0	0,0

2. Chráněná území vázaná na vodní prostředí

ID	Název CHÚ	Druh
CZ0620010	Modřické rameno	EVL
698	Černovický hájek	PR
1128	Holásecká jezera	PP
1899	Rájecká tůň	PP

*) EVL - evropsky významná lokalita, PO - ptačí oblast

PP - přírodní památka, PR - přírodní rezervace

3. Užívání vody (stav z VH bilance roku 2012)

Odběry vody povrchové				
Odvětví	Skutečné		Povolené	Počet odb.
	tis.m ³ /rok	l/s	tis.m ³ /rok	
vodovody				
zeměděl.	8295,0	263,0	15768,0	1
energetika				
průmysl				
ostatní				
celkem	8295,0	263,0	15768,0	1
Výčet odběrů				
Vodní tok		Účel *	l/s	
COO - centrální odběrný objekt (do K Dyje		Z	263,0	

Vypouštění vod				
Odvětví	Skutečné		Povolené	Počet vyp.
	tis.m ³ /rok	l/s	tis.m ³ /rok	
komunální	31 571,5	1 001,1	62 967,3	5
zeměděl.				
energetika				
průmysl	46,3	1,5	55,3	2
ostatní				
celkem	31 617,9	1 002,6	63 022,6	7
Výčet vypouštění				
Vodní tok		Typ *	l/s	
BVK Brno - ČOV Brno (Modřice)		Svratka	K	986,9
VAS Brno-venk. - Rajhrad ČOV		Vojkovičky r	K	5,9
Obec Moravany ČOV		Moravanský	K	5,3
VAS Brno-venk. - Rebešovice ČOV		Ivanovický p	K	1,7
Obec Holasice ČOV		Vojkovičky r	K	1,3
Sladovna BERNARD Rajhrad ČOV		Vojkovičky r	P	1,2
SD - Vojenské stavby CZ, ČOV		Moravanský	P	0,2

* V - veřejné vodovody, K - komunální vypouštění, Z - zemědělství, E - energetika, P - průmysl, J - ostatní

Odběry vody podzemní				
Odvětví	Skutečné		Povolené	Počet odb.
	tis.m ³ /rok	l/s	tis.m ³ /rok	
vodáren.				
ostatní	49,9	1,6	97,5	3
celkem	49,9	1,6	97,5	3
Významné odběry				
Místo		Účel *	l/s	
Sladovna BERNARD - Rajhrad		Rajhrad	J	1,3
TRANSBETON - betonárna Vídeňská		Přízřenice	J	0,2
MACH DRUBEŽ - Moravany		Moravany u	J	0,1

Bodové znečištění - souhrnné údaje [t/rok]				
BSK ₅	CHSK _{Cr}	N-NH ₄	N _{anorg}	P _{celk.}
113,724	914,549	34,760	138,869	14,452

Plošné znečištění	
Celkový dusík od hospodářských zvířat [kg/ha/rok]	1,02
Podíl plochy zranitelných oblastí [%]	89,1
Podíl odvodněných zemědělských ploch [%]	5,4
Podíl intenzivně využívané zemědělské půdy [%]	75,1
Vstup celk. fosforu (mimoerozní) [kg/km ² /rok]	4,08
Vstup erozního sedimentu [t/ha za rok]	0,10

Významná akumulace vody			
Nádrž	Vodní tok	Obj. [mil.m ³]	Odběr [mil.m ³ /r]

Významný převod vody	
Název	Kapacita [m ³ /s]

Hydromorfologické ukazatele								
Vodní tok (správce *)	Délka [km]	Počet překážek	(z toho s rybochodem)	Vzdouvání	Zpevnění břehů a koryta	Podélné hráze	Zastavěná území	Zatrubnění
Svratka (PM)	15,3	1	0	4,3	8,6	8,5	0,0	0,0

*) PM - Povodí Moravy, s.p., LČR - Lesy České republiky, s.p.

4. Monitoring jakosti povrchových vod v období 2010 - 2016

Kód profilu	Vodní tok	Název	Reprezentativní	Monitoring zranit. oblastí	Poznámka
SPPSv030	Svratka	Přízřenice	ano	ne	
501-021	Ivanovický potok	ústí	ne	ano	
1199	Svratka	Rajhrad (Brno pod)	ano	ne	

5. Hodnocení stavu vodního útvaru

Profily použité pro hodnocení		
Kód profilu	Tok	Název
1199	Svratka	Rajhrad (Brno pod)

Silně ovlivněný vodní útvar	
HMWB	Důvody vymezení
ano	protipovodňová ochrana

Ekologický stav/potenciál						
FYZIKÁLNĚ-CHEMICKÉ SLOŽKY			BIOLOGICKÉ SLOŽKY			
V.F-CH.L.	SPECIF. ZNEČ. L.	MZB	FYTOBENTOS	FP	MAKROFYTA	RYBY
střední	dobrý a lepší	dobrý a lepší	střední	dobrý a lepší	velmi dobrý	dobrý a lepší
střední			střední			
střední						
N-NO ₃ , Pcelk.		Využití: V.F-CH.L. - všeobecné fyzikálně-chemické látky SPECIF. ZNEČ. L. - specifické znečišťující látky MZB - makrozoobentos FP - fytoplankton nedosažení DS - nedosažení dobrého stavu HMWB - silně ovlivněný vodní útvar				

Chemický stav
nedosažení DS
rtuť, benzo[a]pyren, benzo[ghi]perylen, fluoranten

Celkový stav VU	
Ekol. stav/potenciál	Chemický stav
střední	nedosažení DS
Celkový stav	
nevyhovující	

Cíle - ukazatele způsobující nedosažení dobrého stavu

Ukazatel	Statistická veličina	Jednotka	Limitní hodnota	Naměřená hodnota	Index nesouladu	Typ výjimky	Odhad stavu k roku 2021
benzo[a]pyren	aritmetický průměr	ug/l	0,00017	0,00	16,8	méně přísné cíle	nevyhovující
benzo[ghi]perylen	maximum	ug/l	0,0082	0,01	1,3	prodloužení lhůt	nevyhovující
fluoranten	aritmetický průměr	ug/l	0,0063	0,01	2,3	méně přísné cíle	nevyhovující
rtuť	maximum	ug/l	0,07	0,13	1,9	prodloužení lhůt	nevyhovující
N-NO ₃	medián	mg/l	4,5	4,56	1,0	prodloužení lhůt	dobrý a lepší
fytoobentos						prodloužení lhůt	dobrý a lepší

Využití: Index nesouladu - poměr naměřené a limitní hodnoty

6. Stav protipovodňové ochrany

Oblasti s významnými povodňovými riziky

Agreg. úsek	Vodní tok (ID úseku)	Úsek	Říční km	Obce v nepříjemném riziku
A25	Svratka (PM-030)	od ČOV Modřice po VD Brno	37,500 - 56,250	Modřice
A26	Svratka (PM-085)	od Litavy po Rajhrad	28,966 - 34,938	Holasice, Rajhrad, Vojkovice, Rajhradice

Zastavěná území nechráněná nebo nedostatečně chráněná před povodněmi

Vodní tok	Místo, lokalita	ID obce	Stávající stupeň ochrany Qn	Správce toku
Svratka	Modřice	583391	Q5	Povodí Moravy, s.p.
Svratka	Rajhrad	583758	Q5	Povodí Moravy, s.p.
Svratka	Rebešovice	583774	<Q100	Povodí Moravy, s.p.
Svratka	Vojkovice	584142	Q5	Povodí Moravy, s.p.

Místa omezující průtočnost vodních toků

Vodní tok	Říční km	Obec, lokalita	Komentář
Svratka	29,97	Vojkovice	nekapacitní silniční most

7. Návrh opatření ve vodním útvaru

Opatření k dosažení cílů ochrany vod jako složky životního prostředí			
Kanalizace a ČOV (opatření typu A, kap. VI.1.7)			
ID opatření	Název opatření	Prog. opatř.	Poznámka
DYJ207093	Brno, MČ Chrlice - Davidkova - splašková kanalizace	ostatní	
DYJ207168	Brno, MČ Chrlice - dostavba oddílné kanalizace (DY100049)	ostatní	
DYJ207094	Brno, MČ Chrlice - ul. Rebešovicá - dostavba splaškové kanalizace	ostatní	
DYJ207194	Modřice, Rekonstrukce a dostavba kanalizace Modřice (DY100348)	program	
DYJ207114	Rajhrad, Rekonstrukce kanalizace Rajhrad (DY100102)	ostatní	

Staré ekologické zátěže (opatření typu A, kap. VI.1.10)					
ID opatření	Název opatření	Katastr	Obec	Prog. opatř.	SEKM ID
DYJ210023	SEZ - Skládky Černovice (DY130042)	Černovice	Černovice	ostatní	1000008

Revitalizace vodních toků a odstraňování migračních překážek (opatření typu A, kap. VI.1.12)				
ID opatření	Název opatření	Nositel*	Prog. opatř.	Způsob financování
DYJ212204	Svratka, Svitava, Realizace vhodných opatření ze st.proveditelnosti "Přírodě blízká POP a revitalizace údolní nivy hlavních brněnských toků" (DY110014, DY110011, DY110015)	PM	program	-
DYJ212206	Svratka, Realizace opatření ze st.proveditelnosti "Svratka - přírodě blízká protipovodňová opatření a obnova přirozené hydromorfologie a retenční kapacity toku a nivy v úseku ř.km 26,370 (Rajhrad) až ř.km 30,617 (Modřice) včetně výustní trati Bobravy" (DY130118)	PM	program	-
DYJ212209	Svratka, Realizace vhodných opatření ze st.proveditelnosti "Svratka II - přírodě blízká protipovodňová opatření a obnova přirozené hydromorfologie a retenční kapacity toku a nivy v úseku ř. km 2,000 (delta ve VD Nové Mlýny) - 26,370 (Rajhrad - Holasice) (DY130118)	PM	program	-

*) PM - Povodí Moravy, s.p., LČR - Lesy České republiky, s.p.

Opatření typu B			
ID opatření	Název opatření	Prog.opatř.	Kapitola
DYJ205001	Opatření pro regulaci odběrů a vzdouvání (DY100175))	program	VI.1.5
DYJ207501	Správné postupy v oblasti ochrany vod jako složky životního prostředí	program	VI.1.7
DYJ212501	Revitalizace vodních toků	program	VI.1.12
DYJ212502	Migrační prostupnost vodních toků	program	VI.1.12
DYJ215004	Podpora retenční a infiltrační schopnosti půd, omezení povrchového odtoku a jeho přeměna na podzemní, redukce nevhodně odvodněných pozemků	program	VI.1.15
DYJ216501	Správné postupy v oblasti vodohospodářských služeb	program	VI.1.16
DYJ217502	PPO v OsVPR - Záměry navrhovatelů	-	VI.1.17
DYJ218503	Záplavová území	-	VI.1.18
DYJ220501	Průzkumný monitoring	program	VI.2

Opatření na úseku ochrany před povodněmi (opatření typu A, kap. VI.1.17 a VI.1.18)				
ID opatření	Název opatření	Nositel*	Ř. km	Způsob financování
DYJ217011	Svratka, Svitava, Leskava, realizace opatření z Generelu odvodnění města Brna	Město Brno a PM	-	-
DYJ212204	Svratka, Svitava, Realizace vhodných opatření ze st.proveditelnosti "Přírodě blízká POP a revitalizace údolní nivy hlavních brněnských toků" (DY110014, DY110011, DY110015)	PM	-	-
DYJ212206	Svratka, Realizace opatření ze st.proveditelnosti "Svratka - přírodě blízká protipovodňová opatření a obnova přirozené hydromorfologie a retenční kapacity toku a nivy v úseku ř.km 26,370 (Rajhrad) až ř.km 30,617 (Modřice) včetně výustní trati Bobravy" (DY130118)	PM	26,370 - 30,620	-
DYJ212209	Svratka, Realizace vhodných opatření ze st.proveditelnosti "Svratka II - přírodě blízká protipovodňová opatření a obnova přirozené hydromorfologie a retenční kapacity toku a nivy v úseku ř. km 2,000 (delta ve VD Nové Mlýny) - 26,370 (Rajhrad - Holasice) (DY130118)	PM	2,000 - 26,370	-

*) PM - Povodí Moravy, s.p., LČR - Lesy České republiky, s.p.

Plánované komplexní pozemkové úpravy			
Katastrální území	Obec	Pozemkový úřad	Plocha KPÚ [ha]

8. Odhad dopadu opatření k r. 2021 na ekologický a chemický stav

Ekol. stav/potenciál	Chemický stav
střední stav	nedosažení dobrého stavu