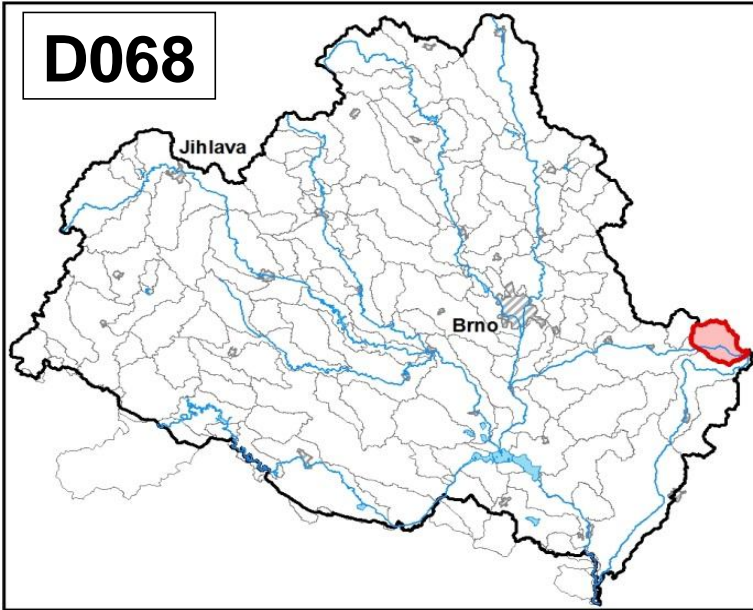
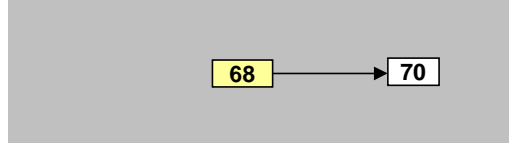


| | | | |
|--|-----------------------|-------------------------------|----------------------------|
| Litava (Cézava) od pramene po Litenčický potok včetně | | Pracovní číslo VÚ | D068 |
| Kraj (kraje) | Jihomoravský, Zlínský | ID VÚ | DYJ_0680 |
| Vodoprávní úřad (úřady) | Bučovice, Kroměříž | ČHP | 4-15-03-035 |
| | | Počet obyvatel: | 2 510 |
| | | Kategorie | řeka |
| | | Typ | 3-2-2-2 |
| | | Úmoří | Černé moře |
| | | Nadmořská výška | 200 – 500 |
| | | Geologický typ | pískovce, jílovce, kvartér |
| | | Řád Strahlera | říčky (řád 4.-6.) |
| | | Plocha povodí km ² | 71,31 |
| | | Délka páteř. toku [km] | 12,10 |
| | | Staničení páteř. toku | 46,2 - 58,3 |
| | | Povodí vodárenské nádrže | ne |
| | | Povodí - koupací vody | ne |
| | | Rybné vody | kaprové |

1. Charakteristika vodního útvaru

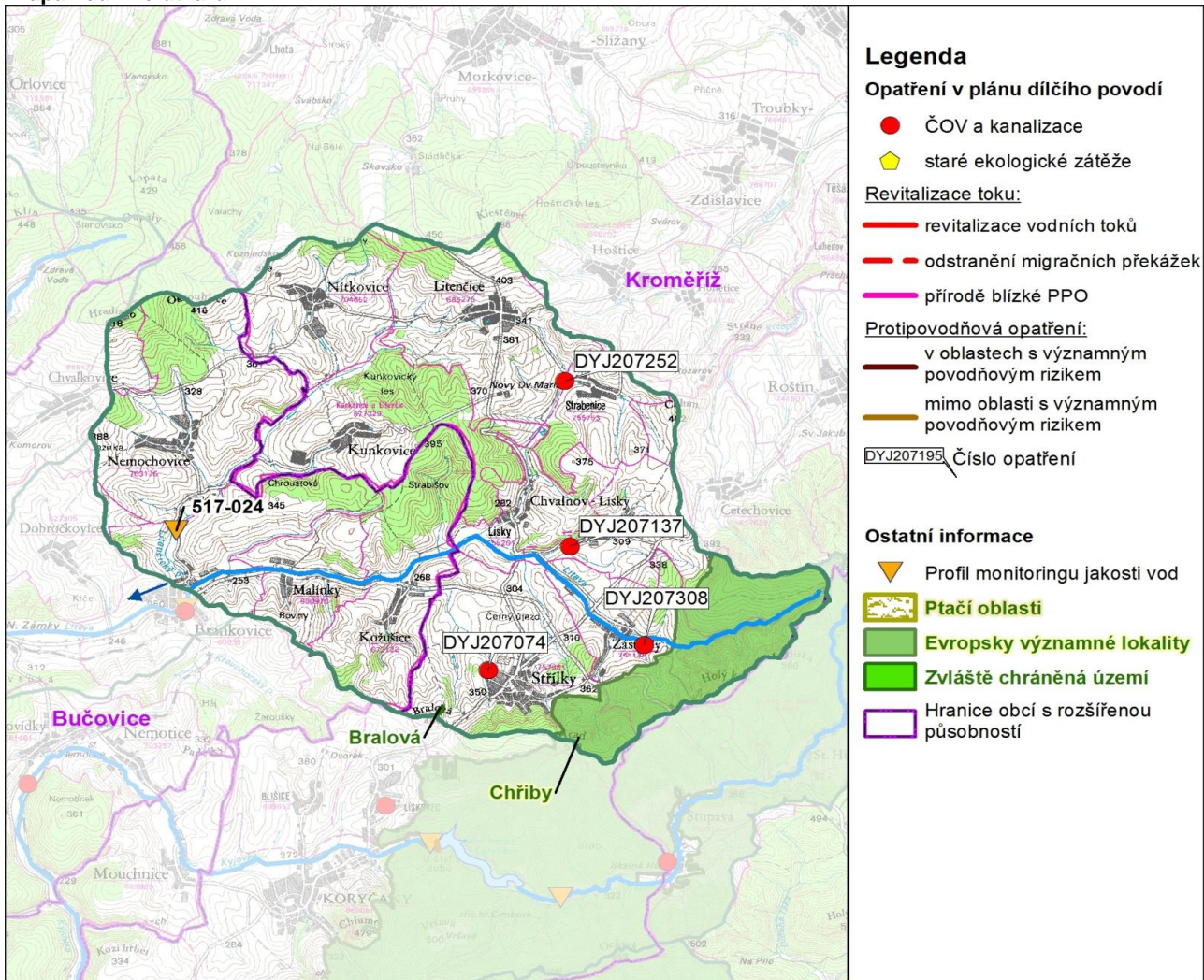


Návaznost vodních útvarů



| | | |
|---|-------------------|-------|
| Hydrologické charakteristiky uzávěrového profilu (neověřená data) [m ³ /s] | Q _a | 0,198 |
| | Q _{330d} | 0,043 |
| | Q ₁ | 2,12 |
| | Q ₁₀₀ | 11,8 |

Mapa vodního útvaru



Legenda

Opatření v plánu dílčího povodí

- ČOV a kanalizace
- ◆ staré ekologické zátěže
- Revitalizace toku:**
 - revitalizace vodních toků
 - odstranění migračních překážek
 - přírodě blízké PPO
- Protipovodňová opatření:**
 - v oblastech s významným povodňovým rizikem
 - mimo oblasti s významným povodňovým rizikem

DYJ207195 Číslo opatření

Ostatní informace

- ▼ Profil monitoringu jakosti vod
- Ptačí oblasti
- Evropsky významné lokality
- Zvláště chráněná území
- Hranice obcí s rozšířenou působností

| Využití území | | |
|----------------------------|------|-----------------|
| Popis | % | km ² |
| Umělé přetvořené plochy | 4,7 | 3,4 |
| Orná půda | 61,9 | 44,2 |
| Trvalé plodiny | 0,0 | 0,0 |
| Travní porosty | 1,2 | 0,9 |
| Smišené zemědělské oblasti | 5,7 | 4,1 |
| Les, polopřírodní vegetace | 26,4 | 18,8 |
| Mokřady | 0,0 | 0,0 |
| Vody | 0,0 | 0,0 |

2. Chráněná území vázaná na vodní prostředí

| ID | Název CHÚ | Druh |
|-----------|-----------|------|
| CZ0724091 | Chřiby | EVL |
| 2427 | Bralová | PP |
| | | |
| | | |
| | | |
| | | |

*) EVL - evropsky významná lokalita, PO - ptačí oblast
PP - přírodní památka, PR - přírodní rezervace

3. Užívání vody (stav z VH bilance roku 2012)

| Odběry vody povrchové | | | | |
|-----------------------|-------------------------|-----------|-------------------------|------------|
| Odvětví | Skutečné | | Povolené | Počet odb. |
| | tis.m ³ /rok | l/s | tis.m ³ /rok | |
| vodovody | | | | |
| zeměděl. | | | | |
| energetika | | | | |
| průmysl | | | | |
| ostatní | | | | |
| celkem | 0,0 | 0,0 | 0,0 | 0 |
| Výčet odběrů | | Vodní tok | Účel * | l/s |
| | | | | |
| | | | | |
| | | | | |
| | | | | |
| | | | | |
| | | | | |
| | | | | |
| | | | | |
| | | | | |

| Vypouštění vod | | | | |
|-----------------------------|-------------------------|---------------|-------------------------|------------|
| Odvětví | Skutečné | | Povolené | Počet vyp. |
| | tis.m ³ /rok | l/s | tis.m ³ /rok | |
| komunální | 52,0 | 1,6 | 104,4 | 4 |
| zeměděl. | | | | |
| energetika | | | | |
| průmysl | | | | |
| ostatní | | | | |
| celkem | 52,0 | 1,6 | 104,4 | 4 |
| Výčet vypouštění | | Vodní tok | Typ * | l/s |
| VaK Kroměříž - Střílky VK | | Zámecký p. | K | 0,6 |
| Městys Litenčice VK | | Litavka | K | 0,5 |
| VaK Vyškov - Nemochovice VK | | Nemochovic | K | 0,3 |
| Obec Nítkovice VK | | Litenčický p. | K | 0,2 |
| | | | | |
| | | | | |
| | | | | |
| | | | | |
| | | | | |
| | | | | |
| | | | | |
| | | | | |

* V - veřejné vodovody, K - komunální vypouštění, Z - zemědělství, E - energetika, P - průmysl, J - ostatní

| Odběry vody podzemní | | | | |
|--------------------------------------|-------------------------|------------|-------------------------|------------|
| Odvětví | Skutečné | | Povolené | Počet odb. |
| | tis.m ³ /rok | l/s | tis.m ³ /rok | |
| vodáren. | 60,1 | 1,9 | 72,0 | 3 |
| ostatní | | | | |
| celkem | 60,1 | 1,9 | 72,0 | 3 |
| Významné odběry | | Místo | Účel * | l/s |
| Městys Brankovice - vrty HV-1 a HV-2 | | Brankovice | V | 1,2 |
| VaK Kroměříž - Střílky, Pod kopcem | | Střílky | V | 0,5 |
| VaK Kroměříž - Zástřizly | | Zástřizly | V | 0,2 |

| Bodové znečištění - souhrnné údaje [t/rok] | | | | |
|--|--------------------|-------------------|--------------------|--------------------|
| BSK ₅ | CHSK _{Cr} | N-NH ₄ | N _{anorg} | P _{celk.} |
| 9,091 | 17,371 | 0,937 | 0,000 | 0,022 |

| Plošné znečištění | |
|--|------|
| Celkový dusík od hospodářských zvířat [kg/ha/rok] | 2,19 |
| Podíl plochy zranitelných oblastí [%] | 91,5 |
| Podíl odvodněných zemědělských ploch [%] | 19,2 |
| Podíl intenzivně využívané zemědělské půdy [%] | 65,4 |
| Vstup celk. fosforu (mimoerozní) [kg/km ² /rok] | 1,96 |
| Vstup erozního sedimentu [t/ha za rok] | 1,83 |

| Významná akumulace vody | | | |
|-------------------------|-----------|----------------------------|-------------------------------|
| Nádrž | Vodní tok | Obj. [mil.m ³] | Odběr [mil.m ³ /r] |
| | | | |

| Významný převod vody | |
|----------------------|------------------------------|
| Název | Kapacita [m ³ /s] |
| | |

| Hydromorfologické ukazatele | | | | | | | | |
|-----------------------------|------------|----------------|-----------------------|-----------|-------------------------|---------------|-----------------|------------|
| Vodní tok (správce *) | Délka [km] | Počet překážek | (z toho s rybochodem) | Vzdouvání | Zpevnění břehů a koryta | Podélné hráze | Zastavěná území | Zatrubnění |
| | | | | | | | | |
| Litava (PM) | 12,1 | 7 | 0 | 0,0 | 7,2 | 0,0 | 0,0 | 0,0 |

*) PM - Povodí Moravy, s.p., LČR - Lesy České republiky, s.p.

4. Monitoring jakosti povrchových vod v období 2010 - 2016

| Kód profilu | Vodní tok | Název | Reprezentativní | Monitoring zranit. oblastí | Poznámka |
|-------------|------------------|------------|-----------------|----------------------------|----------|
| 517-024 | Litenčický potok | Brankovice | ne | ano | |
| | | | | | |
| | | | | | |

5. Hodnocení stavu vodního útvaru

| Profily použité pro hodnocení | | |
|-------------------------------|-----------------|------------|
| Kód profilu | Tok | Název |
| SPPLi047 | Litava (Cézava) | Brankovice |

| Silně ovlivněný vodní útvar | |
|-----------------------------|------------------------|
| HMWB | Důvody vymezení |
| ano | protipovodňová ochrana |

| Ekologický stav/potenciál | | | | | | |
|---------------------------|------------------|---|-------------------|----|-----------|------|
| FYZIKÁLNĚ-CHEMICKÉ SLOŽKY | | | BIOLOGICKÉ SLOŽKY | | | |
| V.F-CH.L. | SPECIF. ZNEČ. L. | MZB | FYTOBENTOS | FP | MAKROFYTA | RYBY |
| střední | dobrá a lepší | poškozený | - | - | - | - |
| střední | | poškozený | | | | |
| poškozený | | | | | | |
| Pcelk. | | Vyvětlivky: V.F-CH.L. - všeobecné fyzikálně-chemické látky SPECIF. ZNEČ. L. - specifické znečišťující látky MZB - makrozoobentos FP - fytoplankton nedosažení DS - nedosažení dobrého stavu HMWB - silně ovlivněný vodní útvar | | | | |

| Chemický stav |
|---------------|
| nedosažení DS |
| nikl |

| Celkový stav VU | |
|----------------------|---------------|
| Ekol. stav/potenciál | Chemický stav |
| poškozený | nedosažení DS |
| Celkový stav | |
| nevyhovující | |

Cíle - ukazatele způsobující nedosažení dobrého stavu

| Ukazatel | Statistická veličina | Jednotka | Limitní hodnota | Naměřená hodnota | Index nesouladu | Typ výjimky | Odhad stavu k roku 2021 |
|--------------------|----------------------|----------|-----------------|------------------|-----------------|------------------|-------------------------|
| nikl | aritmetický průměr | ug/l | 4 | 6,03 | 1,5 | prodloužení lhůt | nevyhovující |
| P _{celk.} | medián | mg/l | 0,15 | 0,15 | 1,0 | prodloužení lhůt | dobrá a lepší |
| makrozoobentos | | | | | | prodloužení lhůt | střední |
| | | | | | | | |
| | | | | | | | |
| | | | | | | | |
| | | | | | | | |

Vyvětlivky: Index nesouladu - poměr naměřené a limitní hodnoty

6. Stav protipovodňové ochrany

Oblasti s významnými povodňovými riziky

| Agreg. úsek | Vodní tok (ID úseku) | Úsek | Říční km | Obce v nepřijatelném riziku |
|-------------|----------------------|----------------------|-----------------|-----------------------------|
| A02 | Litava (PM-073) | od přítoku po přítok | 44,487 - 47,989 | Malínky, Brankovice |

Zastavěná území nechráněná nebo nedostatečně chráněná před povodněmi

| Vodní tok | Místo, lokalita | ID obce | Stávající stupeň ochrany Qn | Správce toku |
|-----------------|-----------------|---------|-----------------------------|---------------------|
| Litava (Cézava) | Kožušice | 593184 | Q20 | Povodí Moravy, s.p. |
| Litava (Cézava) | Malínky | 593290 | Q5 | Povodí Moravy, s.p. |
| Litava (Cézava) | Zástřizly | 587257 | <Q100 | Povodí Moravy, s.p. |
| | | | | |
| | | | | |

Místa omezující průtočnost vodních toků

| Vodní tok | Říční km | Obec, lokalita | Komentář |
|---------------------------|----------|----------------|--|
| Litava | 55,323 | Zástřizly | mostek Zástřizly - vyžaduje rekonstrukci |
| Litava | 54,942 | Zástřizly | mostek Zástřizly - vyžaduje rekonstrukci |
| Litava | 54,628 | Zástřizly | zaklenuť Zástřizly - vyžaduje rekonstrukci |
| Litava | 54,404 | Zástřizly | silniční most Zástřizly - vyžaduje rekonstrukci |
| Litava | 53,943 | Zástřizly | silniční most Zástřizly - vyžaduje rekonstrukci |
| Litava | 53,455 | Zástřizly | hospodářský most Zástřizly - vyžaduje rekonstrukci |
| Litava | 53,149 | Zástřizly | hospodářský most Zástřizly - vyžaduje rekonstrukci |
| Litava | 52,203 | Zástřizly | silniční most Lísky - vyžaduje rekonstrukci |
| Litava | 49,857 | Kožušice | nekapacitní lávka pro pěší |
| Litava | 48,744 | Malínky | nekapacitní hospodářský most |
| Litava | 47,938 | Malínky | nekapacitní silniční most |
| Litava - další 2 lokality | | | |

7. Návrh opatření ve vodním útvaru

| Opatření k dosažení cílů ochrany vod jako složky životního prostředí | | | |
|--|--|--------------|----------|
| Kanalizace a ČOV (opatření typu A, kap. VI.1.7) | | | |
| ID opatření | Název opatření | Prog. opatř. | Poznámka |
| DYJ207252 | Litenčice, Čištění odpadních vod Litenečice a Strabenice | program | |
| DYJ207308 | Zástřizly, Čištění odpadních vod Zástřizly | program | |
| DYJ207074 | Střílky, Kanalizace a ČOV Střílky | ostatní | |
| DYJ207137 | Chvalnov, Kanalizace Chvalnov s ČOV | program | |
| | | | |
| | | | |
| | | | |
| | | | |
| | | | |

| Staré ekologické zátěže (opatření typu A, kap. VI.1.10) | | | | | |
|---|----------------|---------|------|--------------|---------|
| ID opatření | Název opatření | Katastr | Obec | Prog. opatř. | SEKM ID |
| | | | | | |
| | | | | | |
| | | | | | |
| | | | | | |

| Revitalizace vodních toků a odstraňování migračních překážek (opatření typu A, kap. VI.1.12) | | | | |
|--|----------------|----------|--------------|--------------------|
| ID opatření | Název opatření | Nositel* | Prog. opatř. | Způsob financování |
| | | | | |
| | | | | |
| | | | | |

) PM - Povodí Moravy, s.p., LČR - Lesy České republiky, s.p.

| Opatření typu B | | | |
|-----------------|--|-------------|----------|
| ID opatření | Název opatření | Prog.opatř. | Kapitola |
| DYJ207501 | Správné postupy v oblasti ochrany vod jako složky životního prostředí | program | VI.1.7 |
| DYJ212501 | Revitalizace vodních toků | program | VI.1.12 |
| DYJ212502 | Migrační prostupnost vodních toků | program | VI.1.12 |
| DYJ215004 | Podpora retenční a infiltrační schopnosti půd, omezení povrchového odtoku a jeho přeměna na podzemní, redukce nevhodně odvodněných pozemků | program | VI.1.15 |
| DYJ216501 | Správné postupy v oblasti vodohospodářských služeb | program | VI.1.16 |
| DYJ217502 | PPO v OsVPR - Záměry navrhovatelů | - | VI.1.17 |
| DYJ218503 | Záplavová území | - | VI.1.18 |
| DYJ220501 | Průzkumný monitoring | program | VI.2 |
| | | | |

| Opatření na úseku ochrany před povodněmi (opatření typu A, kap. VI.1.17 a VI.1.18) | | | | |
|--|----------------|----------|-------|--------------------|
| ID opatření | Název opatření | Nositel* | Ř. km | Způsob financování |
| | | | | |
| | | | | |
| | | | | |

) PM - Povodí Moravy, s.p., LČR - Lesy České republiky, s.p.

| Plánované komplexní pozemkové úpravy | | | |
|--------------------------------------|-------------------|----------------|-----------------|
| Katastrální území | Obec | Pozemkový úřad | Plocha KPÚ [ha] |
| Hoštice u Litenčic | Hoštice | Kroměříž | 10 |
| Lísky | Chvalnov-Lísky | Kroměříž | 314 |
| Morkovice | Morkovice-Slížany | Kroměříž | 26 |
| Strabenice | Litenčice | Kroměříž | 304 |
| Dobročkovice | Dobročkovice | Vyškov | 506 |
| Chvalnov | Chvalnov-Lísky | Kroměříž | 547 |
| | | | |

8. Odhad dopadu opatření k r. 2021 na ekologický a chemický stav

| Ekol. stav/potenciál | Chemický stav |
|----------------------|--------------------------|
| poškozený potenciál | nedosažení dobrého stavu |

| Poznámky k navrhovaným opatřením: |
|-----------------------------------|
| |