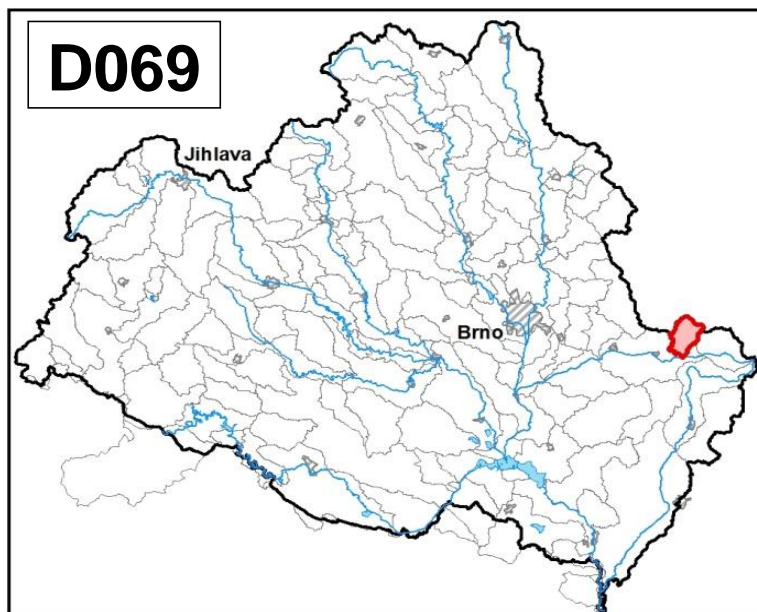
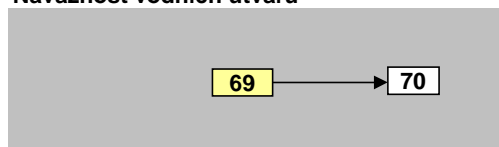


<b>Hvězdička od pramene po ústí do toku Litava (Cézava)</b>		Pracovní číslo VÚ	<b>D069</b>
Kraj (kraje)	Jihomoravský	ID VÚ	DYJ_0690
Vodoprávní úřad (úřady)	Bučovice, Vyškov	ČHP	4-15-03-043
		Počet obyvatel:	1 785
		Kategorie	řeka
		Typ	3-2-2-1
		Úmoří	Černé moře
		Nadmořská výška	200 – 500
		Geologický typ	pískovce, jílovce, kvartér
		Řád Strahlera	potoky (řád 1.-3.)
		Plocha povodí km <sup>2</sup>	37,46
		Délka páteř. toku [km]	12,50
		Staničení páteř. toku	0,0 - 12,5
		Povodí vodárenské nádrže	ne
		Povodí - koupací vody	ne
		Rybné vody	kaprové

1. Charakteristika vodního útvaru

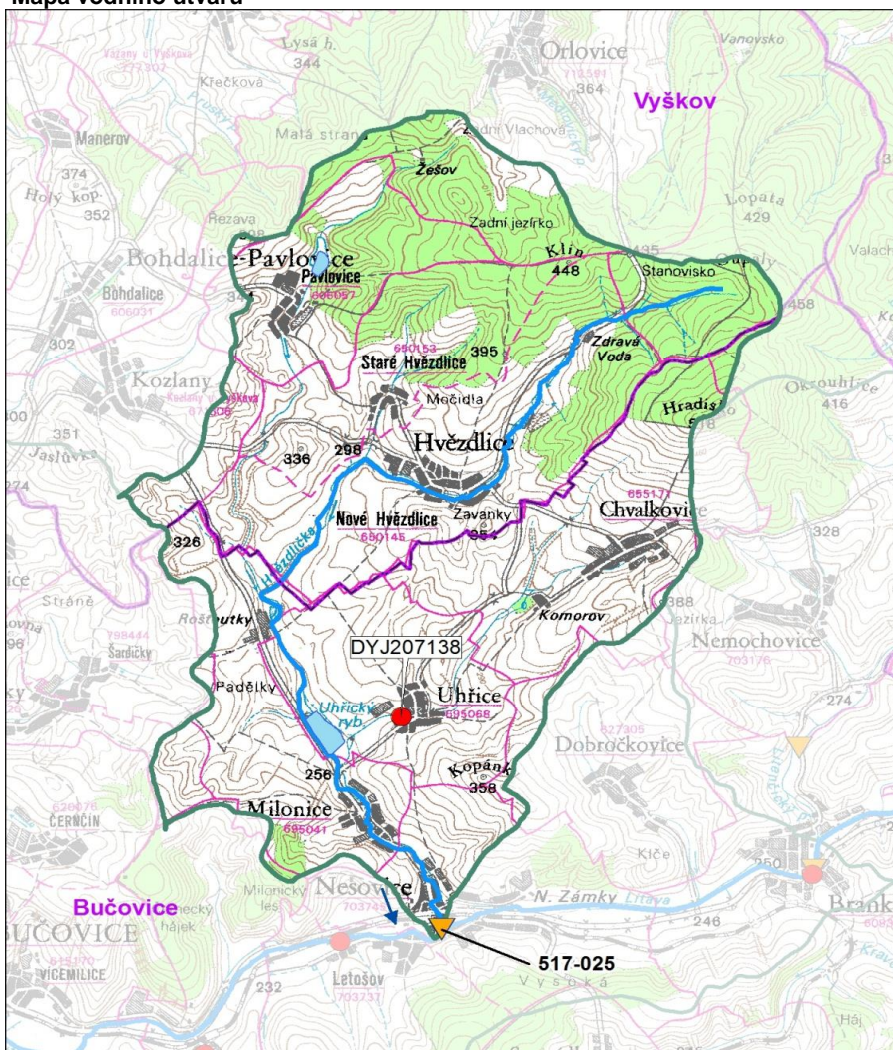


Návaznost vodních útvarů



Hydrologické charakteristiky uzávěrového profilu (neověřená data) [m <sup>3</sup> /s]	Q <sub>a</sub>	0,104
	Q <sub>330d</sub>	0,026
	Q <sub>1</sub>	2,26
	Q <sub>100</sub>	13,3

Mapa vodního útvaru



Legenda

Opatření v plánu dílčího povodí

- ČOV a kanalizace
- ◆ staré ekologické zátěže

Revitalizace toku:

- revitalizace vodních toků
- odstranění migračních překážek
- přírodě blízké PPO

Protipovodňová opatření:

- v oblastech s významným povodňovým rizikem
- mimo oblasti s významným povodňovým rizikem

DYJ207195 Číslo opatření

Ostatní informace

- ▼ Profil monitoringu jakosti vod
- Ptačí oblasti
- Evropsky významné lokality
- Zvláště chráněná území
- Hranice obcí s rozšířenou působností



## 5. Hodnocení stavu vodního útvaru

Profily použité pro hodnocení		
Kód profilu	Tok	Název
517-025	Hvězdička	Nesovice

Silně ovlivněný vodní útvar	
HMWB	Důvody vymezení
ne	-

Ekologický stav/potenciál						
FYZIKÁLNĚ-CHEMICKÉ SLOŽKY			BIOLOGICKÉ SLOŽKY			
V.F-CH.L.	SPECIF. ZNEČ. L.	MZB	FYTOBENTOS	FP	MAKROFYTA	RYBY
střední	dobrý	poškozený	střední	-	-	-
střední		poškozený				
poškozený						
BSK <sub>5</sub> , N-NH <sub>4</sub> , N-NO <sub>3</sub> , P <sub>celk.</sub> , O <sub>2</sub>		Vybětlivky: V.F-CH.L. - všeobecné fyzikálně-chemické látky SPECIF. ZNEČ. L. - specifické znečišťující látky MZB - makrozoobentos FP - fytoplankton nedosažení DS - nedosažení dobrého stavu HMWB - silně ovlivněný vodní útvar				

Chemický stav
dobrý

Celkový stav VU	
Ekol. stav/potenciál	Chemický stav
poškozený	dobrý
Celkový stav	
nevyhovující	

Cíle - ukazatele způsobující nedosažení dobrého stavu							
Ukazatel	Statistická veličina	Jednotka	Limitní hodnota	Naměřená hodnota	Index nesouladu	Typ výjimky	Odhad stavu k roku 2021
BSK <sub>5</sub>	medián	mg/l	3	5,40	1,8	prodloužení lhůt	střední
N-NH <sub>4</sub>	medián	mg/l	0,23	0,74	3,2	prodloužení lhůt	střední
N-NO <sub>3</sub>	medián	mg/l	3,8	5,51	1,4	prodloužení lhůt	střední
O <sub>2</sub>	medián	mg/l		8,85	1,0	méně přísné cíle	velmi dobrý
P <sub>celk.</sub>	medián	mg/l	0,1	0,41	4,1	prodloužení lhůt	střední
fytoobentos						prodloužení lhůt	střední
makrozoobentos						prodloužení lhůt	poškozený

Vybětlivky: Index nesouladu - poměr naměřené a limitní hodnoty

## 6. Stav protipovodňové ochrany

Oblasti s významnými povodňovými riziky				
Agreg. úsek	Vodní tok (ID úseku)	Úsek	Říční km	Obce v nepřijatelném riziku

Zastavěná území nechráněná nebo nedostatečně chráněná před povodněmi				
Vodní tok	Místo, lokalita	ID obce	Stávající stupeň ochrany Qn	Správce toku
Litava (Cézava)	Nesovice	593419	Q5	Povodí Moravy, s.p.

Místa omezující průtočnost vodních toků			
Vodní tok	Říční km	Obec, lokalita	Komentář
Hvězdička	2,000 - 2,400	Milonice	nekapacitní most

## 7. Návrh opatření ve vodním útvaru

Opatření k dosažení cílů ochrany vod jako složky životního prostředí			
Kanalizace a ČOV (opatření typu A, kap. VI.1.7)			
ID opatření	Název opatření	Prog. opatř.	Poznámka
DYJ207138	Uhřice, Kořenová ČOV Uhřice	program	

Staré ekologické zátěže (opatření typu A, kap. VI.1.10)					
ID opatření	Název opatření	Katastr	Obec	Prog. opatř.	SEKM ID

Revitalizace vodních toků a odstraňování migračních překážek (opatření typu A, kap. VI.1.12)				
ID opatření	Název opatření	Nositel*	Prog. opatř.	Způsob financování

) PM - Povodí Moravy, s.p., LČR - Lesy České republiky, s.p.

Opatření typu B			
ID opatření	Název opatření	Prog.opatř.	Kapitola
DYJ207501	Správné postupy v oblasti ochrany vod jako složky životního prostředí	program	VI.1.7
DYJ212501	Revitalizace vodních toků	program	VI.1.12
DYJ212502	Migrační prostupnost vodních toků	program	VI.1.12
DYJ215004	Podpora retenční a infiltrační schopnosti půd, omezení povrchového odtoku a jeho přeměna na podzemní, redukce nevhodně odvodněných pozemků	program	VI.1.15
DYJ216501	Správné postupy v oblasti vodohospodářských služeb	program	VI.1.16
DYJ218503	Záplavová území	-	VI.1.18
DYJ220501	Průzkumný monitoring	program	VI.2

Opatření na úseku ochrany před povodněmi (opatření typu A, kap. VI.1.17 a VI.1.18)				
ID opatření	Název opatření	Nositel*	Ř. km	Způsob financování

) PM - Povodí Moravy, s.p., LČR - Lesy České republiky, s.p.

Plánované komplexní pozemkové úpravy			
Katastrální území	Obec	Pozemkový úřad	Plocha KPÚ [ha]
Dobročkovice	Dobročkovice	Vyškov	506
Nové Hvězdlice	Hvězdlice	Vyškov	749
Staré Hvězdlice	Hvězdlice	Vyškov	388

## 8. Odhad dopadu opatření k r. 2021 na ekologický a chemický stav

Ekol. stav/potenciál	Chemický stav
poškozený potenciál	dobrý stav

Poznámky k navrhovaným opatřením: