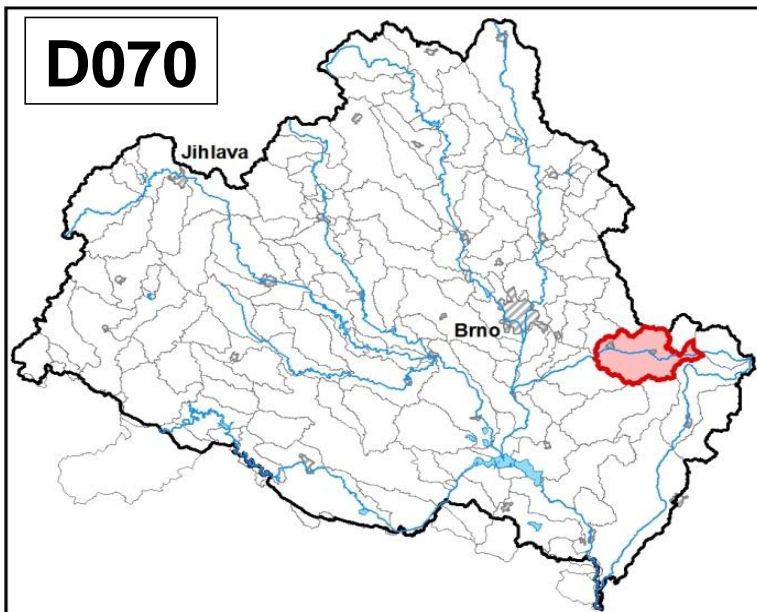
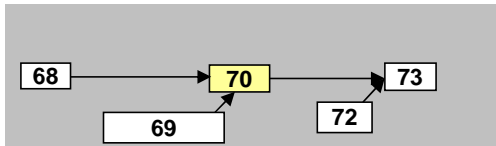


<b>Litava (Cézava) od toku Litenčický potok po Rakovec</b>		Pracovní číslo VÚ	<b>D070</b>
Kraj (kraje)	Jihomoravský	ID VÚ	DYJ_0700
Vodoprávní úřad (úřady)	Kyjov, Bučovice, Vyškov, Slavkov u Brna	ČHP	4-15-03-066
		Počet obyvatel:	22 323
		Kategorie	řeka
		Typ	3-1-2-2
		Úmoří	Černé moře
		Nadmořská výška	< 200
		Geologický typ	pískovce, jílovce, kvartér
		Řád Strahlera	říčky (řád 4.-6.)
		Plocha povodí km <sup>2</sup>	173,87
		Délka páteř. toku [km]	25,80
		Staničení páteř. toku	20,4 - 46,2
		Povodí vodárenské nádrže	ne
		Povodí - koupací vody	ne
		Rybné vody	kaprové

1. Charakteristika vodního útvaru

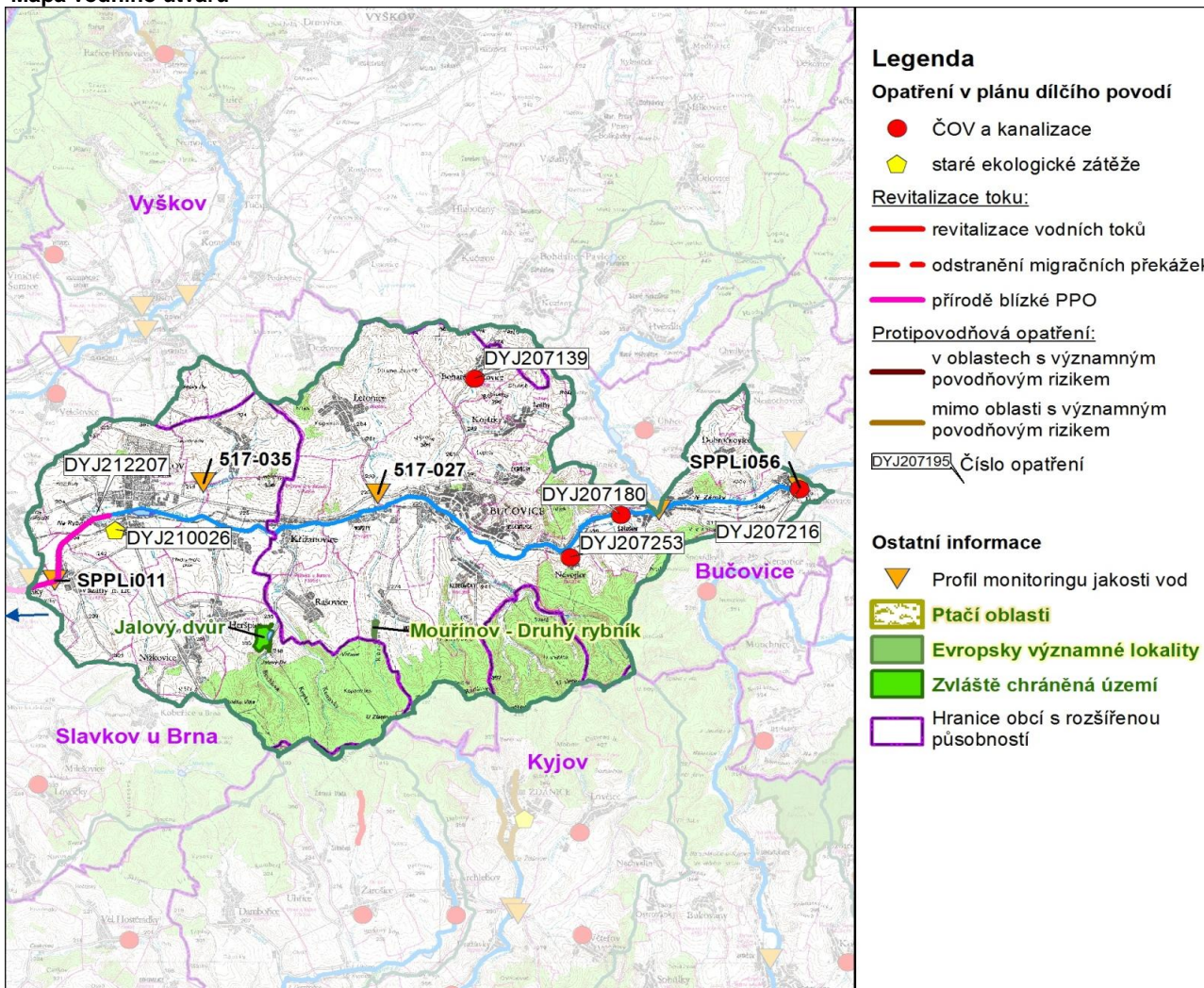


Návaznost vodních útvarů



Hydrologické charakteristiky uzávěrového profilu (neověřená data) [m <sup>3</sup> /s]	Q <sub>a</sub>	0,566
	Q <sub>330d</sub>	0,130
	Q <sub>1</sub>	8,40
	Q <sub>100</sub>	47,0

Mapa vodního útvaru





## 5. Hodnocení stavu vodního útvaru

Profily použité pro hodnocení		
Kód profilu	Tok	Název
SPPLi011	Litava (Cézava)	Vážany nad Litavou - nad ČOV

Silně ovlivněný vodní útvar	
HMWB	Důvody vymezení
ano	protipovodňová ochrana

Ekologický stav/potenciál						
FYZIKÁLNĚ-CHEMICKÉ SLOŽKY			BIOLOGICKÉ SLOŽKY			
V.F-CH.L.	SPECIF. ZNEČ. L.	MZB	FYTOBENTOS	FP	MAKROFYTA	RYBY
střední	střední	poškozený	střední	-	-	-
střední		poškozený				
poškozený						
BSK5, N-NH4, N-NO3, Pcelk., SO4		mangan, selen, železo				

*Vyvětlivky: V.F-CH.L. - všeobecné fyzikálně-chemické látky  
SPECIF. ZNEČ. L. - specifické znečišťující látky  
MZB - makrozoobentos  
FP - fytoplankton  
nedosažení DS - nedosažení dobrého stavu  
HMWB - silně ovlivněný vodní útvar*

Chemický stav
nedosažení DS
nikl, olovo, benzo[a]pyren, benzo[b]fluoranthen, benzo[ghi]perylene, benzo[k]fluoranthen, fluoranten, HCH

Celkový stav VU	
Ekol. stav/potenciál	Chemický stav
poškozený	nedosažení DS
Celkový stav	
nevhovující	

Cíle - ukazatele způsobující nedosažení dobrého stavu							
Ukazatel	Statistická veličina	Jednotka	Limitní hodnota	Naměřená hodnota	Index nesouladu	Typ výjimky	Odhad stavu k roku 2021
benzo[a]pyren	aritmetický průměr	ug/l	0,00017	0,01	54,4	méně přísné cíle	nevhovující
benzo[b]fluoranthen	maximum	ug/l	0,017	0,08	4,9	prodloužení lhůt	nevhovující
benzo[ghi]perylene	maximum	ug/l	0,0082	0,06	7,5	méně přísné cíle	nevhovující
benzo[k]fluoranthen	maximum	ug/l	0,017	0,04	2,3	prodloužení lhůt	nevhovující
fluoranten	aritmetický průměr	ug/l	0,0063	0,03	5,1	méně přísné cíle	nevhovující
hexachlorcyklohexan	maximum	ug/l	0,04	0,04	1,0	prodloužení lhůt	nevhovující
nikl	aritmetický průměr	ug/l	4	9,53	2,4	prodloužení lhůt	nevhovující
olovo	aritmetický průměr	ug/l	1,2	2,56	2,1	méně přísné cíle	nevhovující
BSK <sub>5</sub>	medián	mg/l	3,5	4,70	1,3	prodloužení lhůt	dobry a lepší
N-NH <sub>4</sub>	medián	mg/l	0,23	0,54	2,3	prodloužení lhůt	střední
N-NO <sub>3</sub>	medián	mg/l	4,5	5,10	1,1	prodloužení lhůt	střední
P <sub>celk.</sub>	medián	mg/l	0,15	0,42	2,8	méně přísné cíle	střední
SO <sub>4</sub>	medián	mg/l	200	206,50	1,0	prodloužení lhůt	dobry a lepší
mangan	aritmetický průměr	mg/l	0,3	0,50	1,7	prodloužení lhůt	střední
selen	aritmetický průměr	ug/l	2	3,42	1,7	prodloužení lhůt	střední
železo	aritmetický průměr	mg/l	1	1,69	1,7	prodloužení lhůt	střední
fytoobentos						prodloužení lhůt	střední
makrozoobentos						prodloužení lhůt	poškozený

*Vyvětlivky: Index nesouladu - poměr naměřené a limitní hodnoty*

## 6. Stav protipovodňové ochrany

Oblasti s významnými povodňovými riziky				
Agreg. úsek	Vodní tok (ID úseku)	Úsek	Říční km	Obce v nepřijatelném riziku
A02	Slavkovský p. (PM-070)	nad soutokem s Litavou	0,000 - 1,501	Slavkov u Brna
A02	Litava (PM-071)	od jezu po most	50,020 - 54,128	Slavkov u Brna
A02	Litava (PM-072)	od přítoku po přítok	28,232 - 30,162	Křížanovice
A02	Litava (PM-073)	od přítoku po přítok	44,487 - 47,989	Brankovice
A02	Litava (PM-094)	od přítoku po přítok	37,473 - 39,082	Nevojsice

Zastavěná území nechráněná nebo nedostatečně chráněná před povodněmi				
Vodní tok	Místo, lokalita	ID obce	Stávající stupeň ochrany Qn	Správce toku
Litava (Cézava)	Brankovice	592927	Q5	Povodí Moravy, s.p.
Litava (Cézava)	Bučovice	592943	Q5	Povodí Moravy, s.p.
Litava (Cézava)	Hodějvice	593044	<Q5	Povodí Moravy, s.p.
Litava (Cézava)	Křížanovice	593222	<Q5	Povodí Moravy, s.p.
Litava (Cézava)	Nevojsice	593427	<Q100	Povodí Moravy, s.p.
Litava (Cézava)	Vážany nad Litavou	593664	Q20	Povodí Moravy, s.p.

Místa omezující průtočnost vodních toků			
Vodní tok	Říční km	Obec, lokalita	Komentář
Litava	po celé délce toku		splach a zanášení koryta
Litava - dalších 26 lokalit			

## 7. Návrh opatření ve vodním útvaru

Opatření k dosažení cílů ochrany vod jako složky životního prostředí			
Kanalizace a ČOV (opatření typu A, kap. VI.1.7)			
ID opatření	Název opatření	Prog. opatř.	Poznámka
DYJ207139	Bohaté Málkovice, Kanalizace a ČOV Bohaté Málkovice	program	
DYJ207216	Brankovice, Kanalizace a likvidace odpadních vod Brankovice	ostatní	
DYJ207180	Nesovice, Kanalizace a ČOV Nesovice (DY100291)	program	
DYJ207253	Nevojice, Vodohospodářská infrastruktura obce Nevojice	program	

Staré ekologické zátěže (opatření typu A, kap. VI.1.10)					
ID opatření	Název opatření	Katastr	Obec	Prog. opatř.	SEKM ID
DYJ210026	SEZ - EMP, s.r.o., Slavkov (DY130034)	Slavkov u Brna	Slavkov u Brna	ostatní	15030003

Revitalizace vodních toků a odstraňování migračních překážek (opatření typu A, kap. VI.1.12)				
ID opatření	Název opatření	Nositel*	Prog. opatř.	Způsob financování
DYJ212207	Litava, Realizace vhodných opatření ze st.proveditelnosti "Litava II - přírodě blízká protipovodňová opatření a obnova přirozené hydromorfologie a retenční kapacity toku a nivy v úseku ř. km 16,000 (Újezd u Brna) až ř.km 24,000 (Slavkov u Brna)" (DY130119)	PM	program	-

) PM - Povodí Moravy, s.p., LČR - Lesy České republiky, s.p.

Opatření typu B			
ID opatření	Název opatření	Prog.opatř.	Kapitola
DYJ207501	Správné postupy v oblasti ochrany vod jako složky životního prostředí	program	VI.1.7
DYJ212501	Revitalizace vodních toků	program	VI.1.12
DYJ212502	Migrační propustnost vodních toků	program	VI.1.12
DYJ215004	Podpora retenční a infiltrační schopnosti půd, omezení povrchového odtoku a jeho přeměna na podzemní, redukce nevhodně odvodněných pozemků	program	VI.1.15
DYJ216501	Správné postupy v oblasti vodohospodářských služeb	program	VI.1.16
DYJ218502	PPO mimo OsVPR - Záměry navrhovatelů	-	VI.1.18
DYJ218503	Záplavová území	-	VI.1.18
DYJ220501	Průzkumný monitoring	program	VI.2

Opatření na úseku ochrany před povodněmi (opatření typu A, kap. VI.1.17 a VI.1.18)				
ID opatření	Název opatření	Nositel*	Ř. km	Způsob financování
DYJ212207	Litava, Realizace vhodných opatření ze st.proveditelnosti "Litava II - přírodě blízká protipovodňová opatření a obnova přirozené hydromorfologie a retenční kapacity toku a nivy v úseku ř. km 16,000 (Újezd u Brna) až ř.km 24,000 (Slavkov u Brna)" (DY130119)	PM	16,000 - 24,000	-

) PM - Povodí Moravy, s.p., LČR - Lesy České republiky, s.p.

Plánované komplexní pozemkové úpravy			
Katastrální území	Obec	Pozemkový úřad	Plocha KPÚ [ha]
Dobročkovice	Dobročkovice	Vyškov	506

## 8. Odhad dopadu opatření k r. 2021 na ekologický a chemický stav

Ekol. stav/potenciál	Chemický stav
poškozený potenciál	nedosažení dobrého stavu

Poznámky k navrhovaným opatřením: