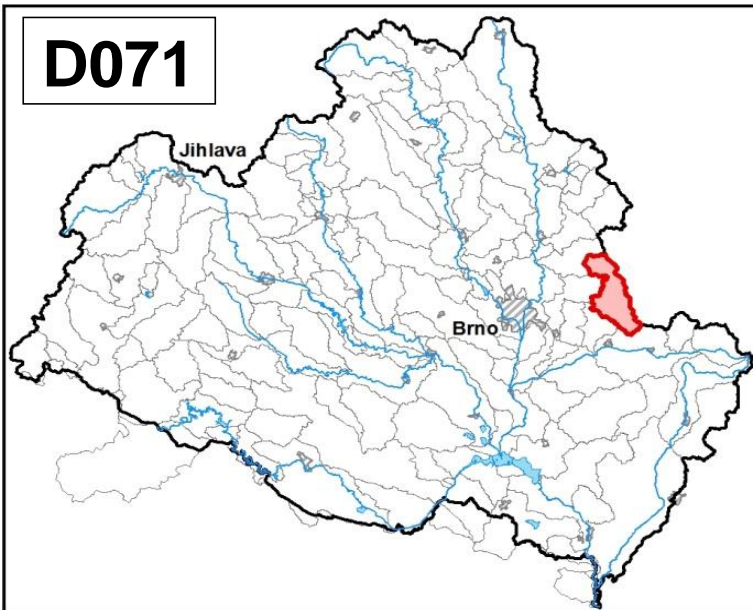
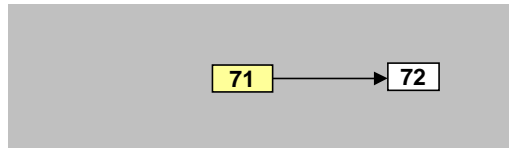


<b>Rakovec od pramene po Vážanský potok včetně</b>		Pracovní číslo VÚ	<b>D071</b>
Kraj (kraje)	Jihomoravský	ID VÚ	DYJ_0710
Vodoprávní úřad (úřady)	Bučovice, Šlapanice, Vyškov, Blansko	ČHP	4-15-03-078
		Počet obyvatel:	8 887
		Kategorie	řeka
		Typ	3-2-2-2
		Úmoří	Černé moře
		Nadmožská výška	200 – 500
		Geologický typ	pískovce, jílovce, kvartér
		Řád Strahlera	říčky (řád 4.-6.)
		Plocha povodí km <sup>2</sup>	97,65
		Délka páteř. toku [km]	21,50
		Staničení páteř. toku	12,6 - 34,1
		Povodí vodárenské nádrže	ne
		Povodí - koupací vody	ne
		Rybné vody	kaprové

1. Charakteristika vodního útvaru

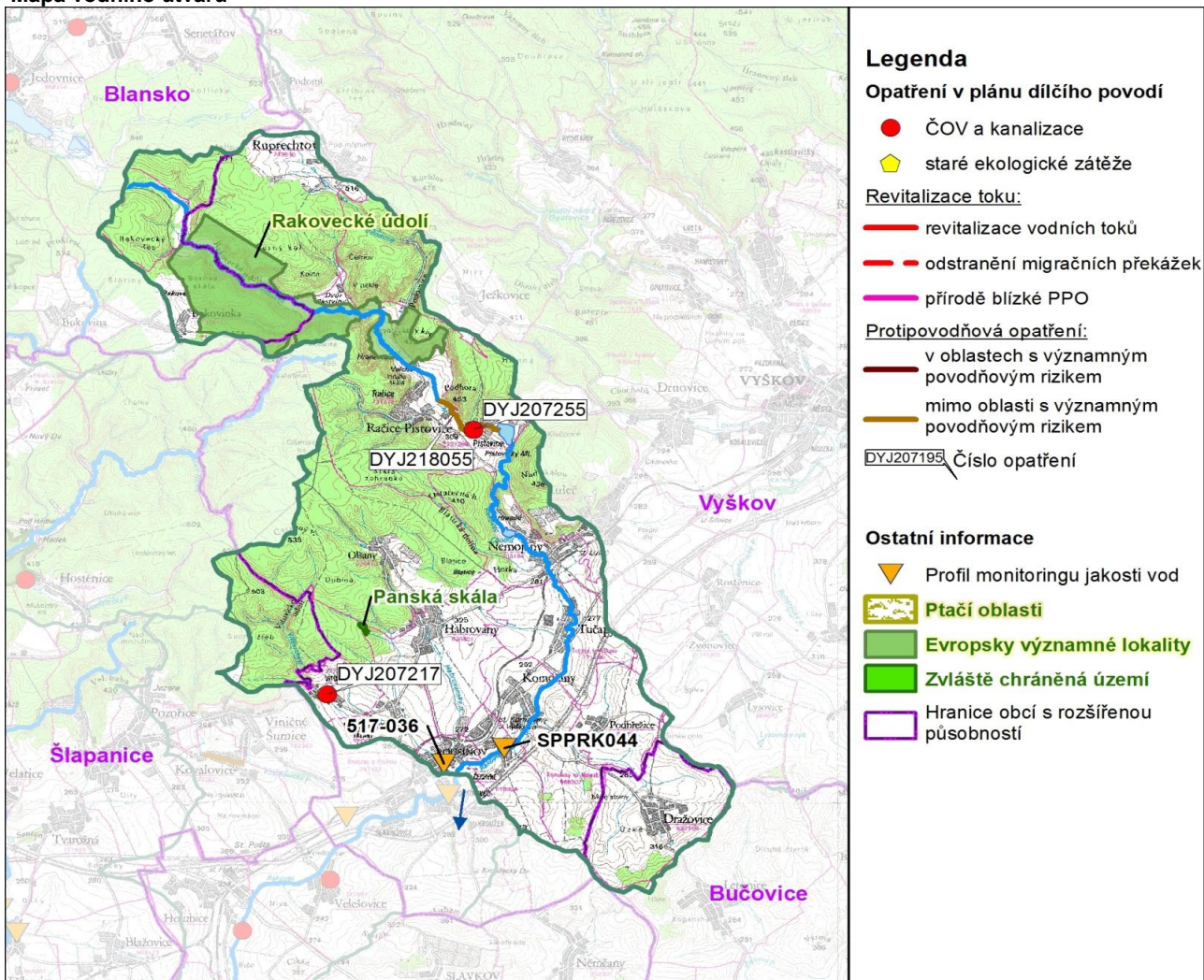


Návaznost vodních útvarů



Hydrologické charakteristiky uzávěrového profilu (neověřená data) [m <sup>3</sup> /s]	Q <sub>a</sub>	0,076
	Q <sub>330d</sub>	0,017
	Q <sub>1</sub>	3,70
	Q <sub>100</sub>	31,5

Mapa vodního útvaru



Legenda

Opatření v plánu dílčího povodí

- ČOV a kanalizace
  - ◆ staré ekologické zátěže
- Revitalizace toku:**
- revitalizace vodních toků
  - odstranění migračních překážek
  - přírodě blízké PPO
- Protipovodňová opatření:**
- v oblastech s významným povodňovým rizikem
  - mimo oblasti s významným povodňovým rizikem
- DYJ207195 Číslo opatření

Ostatní informace

- ▼ Profil monitoringu jakosti vod
- Ptačí oblasti
- Evropsky významné lokality
- Zvláště chráněná území
- Hranice obcí s rozšířenou působností

Využití území			
	Popis	%	km <sup>2</sup>
	Umělé přetvořené plochy	5,9	5,8
	Orná půda	36,3	35,5
	Trvalé plodiny	0,0	0,0
	Travní porosty	1,5	1,4
	Smišené zemědělské oblasti	5,3	5,1
	Les, polopřírodní vegetace	51,0	49,8
	Mokřady	0,0	0,0
	Vody	0,0	0,0

## 2. Chráněná území vázaná na vodní prostředí

ID	Název CHÚ	Druh
CZ0620245	Rakovecké údolí	EVL
1481	Panská skála	PP

\*) EVL - evropsky významná lokalita, PO - ptačí oblast

PP - přírodní památka, PR - přírodní rezervace

## 3. Užívání vody (stav z VH bilance roku 2012)

Odběry vody povrchové				
Odvětví	Skutečné		Povolené	Počet odb.
	tis.m <sup>3</sup> /rok	l/s	tis.m <sup>3</sup> /rok	
vodovody				
zeměděl.				
energetika				
průmysl				
ostatní				
celkem	0,0	0,0	0,0	0
Výčet odběrů				
Vodní tok		Účel *	l/s	

Vypouštění vod				
Odvětví	Skutečné		Povolené	Počet vyp.
	tis.m <sup>3</sup> /rok	l/s	tis.m <sup>3</sup> /rok	
komunální	375,1	11,9	596,4	7
zeměděl.				
energetika				
průmysl				
ostatní	100,4	3,2	150,0	1
celkem	475,5	15,1	746,4	8
Výčet vypouštění				
Vodní tok		Typ *	l/s	
VaK Vyškov - Pistovice ČOV	Rakovec	K	4,2	
ČMŠ - lom Olšany, vypouštění důlních vod	Habrovanský	J	3,2	
Obec Habrovany ČOV	Habrovanský	K	3,0	
Obec Dražovice ČOV	Dražovický p	K	2,0	
Obec Olšany VK	Habrovanský	K	1,4	
INSTA CZ - Komořany VK	Rakovec	K	0,8	
INSTA CZ - Tučapy VK	Rakovec	K	0,3	
Obec Bukovinka součtové V1-V3 z ka	Malý Rakovec	K	0,2	

\* V - veřejné vodovody, K - komunální vypouštění, Z - zemědělství, E - energetika, P - průmysl, J - ostatní

Odběry vody podzemní				
Odvětví	Skutečné		Povolené	Počet odb.
	tis.m <sup>3</sup> /rok	l/s	tis.m <sup>3</sup> /rok	
vodáren.	414,8	13,2	612,2	5
ostatní	8,0	0,3	10,0	1
celkem	422,9	13,4	622,2	6
Významné odběry		Místo	Účel *	l/s
VAS Boskovice - Jedovnice, vrty		Jedovnice	V	8,1
Vodovod Dražovice a Letonice - Dražovice		Dražovice	V	2,1
VaK Vyškov - Račice-Pistovice, vrt HV		Račice	V	1,6
další 3 odběry				1,6

Bodové znečištění - souhrnné údaje [t/rok]				
BSK <sub>5</sub>	CHSK <sub>Cr</sub>	N-NH <sub>4</sub>	N <sub>anorg</sub>	P <sub>celk.</sub>
7,192	24,906	1,931	1,367	0,884

Plošné znečištění	
Celkový dusík od hospodářských zvířat [kg/ha/rok]	1,59
Podíl plochy zranitelných oblastí [%]	9,3
Podíl odvodněných zemědělských ploch [%]	4,6
Podíl intenzivně využívané zemědělské půdy [%]	40,5
Vstup celk. fosforu (mimoerozní) [kg/km <sup>2</sup> /rok]	0,52
Vstup erozního sedimentu [t/ha za rok]	0,34

Významná akumulace vody			
Nádrž	Vodní tok	Obj. [mil.m <sup>3</sup> ]	Odběr [mil.m <sup>3</sup> /r]

Významný převod vody	
Název	Kapacita [m <sup>3</sup> /s]

Hydromorfologické ukazatele								
Vodní tok (správce *)	Délka [km]	Počet překážek	(z toho s rybochodem)	Vzdouvání	Zpevnění břehů a koryta	Podélné hráze	Zastavěná území	Zatrubnění
Rakovec (PM, jiný, LČR)	11,2	0	0	0,0	2,4	0,0	0,9	0,0

\*) PM - Povodí Moravy, s.p., LČR - Lesy České republiky, s.p.

## 4. Monitoring jakosti povrchových vod v období 2010 - 2016

Kód profilu	Vodní tok	Název	Reprezentativní	Monitoring zranit. oblastí	Poznámka
SPPRK044	Rakovec	Rousínov	ne	ne	
517-036	Vážanský potok	Rousínov	ne	ne	

## 5. Hodnocení stavu vodního útvaru

Profily použité pro hodnocení		
Kód profilu	Tok	Název
SPPRK044	Rakovec	Rousínov

Silně ovlivněný vodní útvar	
HMWB	Důvody vymezení
ne	-

Ekologický stav/potenciál						
FYZIKÁLNĚ-CHEMICKÉ SLOŽKY			BIOLOGICKÉ SLOŽKY			
V.F-CH.L.	SPECIF. ZNEČ. L.	MZB	FYTOBENTOS	FP	MAKROFYTA	RYBY
střední	nehodnoceno	poškozený	střední	-	-	-
střední		poškozený				
poškozený						
BSK <sub>5</sub> , N-NH <sub>4</sub> , N-NO <sub>3</sub> , P <sub>celk.</sub>		Vyvětlivky: V.F-CH.L. - všeobecné fyzikálně-chemické látky SPECIF. ZNEČ. L. - specifické znečišťující látky MZB - makrozoobentos FP - fytoplankton nedosažení DS - nedosažení dobrého stavu HMWB - silně ovlivněný vodní útvar				

Chemický stav
dobrý

Celkový stav VU	
Ekol. stav/potenciál	Chemický stav
poškozený	dobrý
Celkový stav	
nevyhovující	

### Cíle - ukazatele způsobující nedosažení dobrého stavu

Ukazatel	Statistická veličina	Jednotka	Limitní hodnota	Naměřená hodnota	Index nesouladu	Typ výjimky	Odhad stavu k roku 2021
BSK <sub>5</sub>	medián	mg/l	3,5	3,75	1,1	prodloužení lhůt	velmi dobrý
N-NH <sub>4</sub>	medián	mg/l	0,23	0,60	2,6	prodloužení lhůt	dobrý
N-NO <sub>3</sub>	medián	mg/l	4,5	6,03	1,3	prodloužení lhůt	střední
P <sub>celk.</sub>	medián	mg/l	0,15	0,47	3,1	méně přísné cíle	střední
fytoobentos						prodloužení lhůt	střední
makrozoobentos						prodloužení lhůt	poškozený

Vyvětlivky: Index nesouladu - poměr naměřené a limitní hodnoty

## 6. Stav protipovodňové ochrany

### Oblasti s významnými povodňovými riziky

Agreg. úsek	Vodní tok (ID úseku)	Usek	Říční km	Obce v nepřijatelném riziku
A27	Rakovec (PM-069)	k.ú. Rousínov	8,448 - 13,979	Rousínov

### Zastavěná území nechráněná nebo nedostatečně chráněná před povodněmi

Vodní tok	Místo, lokalita	ID obce	Stávající stupeň ochrany Qn	Správce toku
Rakovec	Komořany	593168	Q20	Povodí Moravy, s.p.
Rakovec	Nemojany	593397	<Q5	Povodí Moravy, s.p.
Rakovec	Tučapy	593648	Q5	Povodí Moravy, s.p.

### Místa omezující průtočnost vodních toků

Vodní tok	Říční km	Obec, lokalita	Komentář
Rakovec	20,418	Nemojany	nekapacitní hospodářský most
Rakovec	19,902	Nemojany	nekapacitní lávka pro pěší
Rakovec	19,819	Nemojany	nekapacitní lávka pro pěší
Rakovec	19,632	Nemojany	nekapacitní hospodářský most
Rakovec	19,385	Nemojany	nekapacitní lávka pro pěší
Rakovec	19,28	Nemojany	nekapacitní silniční most
Rakovec	17,823	Tučapy	nekapacitní silniční most
Rakovec	17,484	Tučapy	nekapacitní lávka pro pěší
Rakovec	17,382	Tučapy	nekapacitní hospodářský most
Rakovec	17,349	Tučapy	nekapacitní lávka pro pěší
Rakovec	17,311	Tučapy	nekapacitní lávka pro pěší
Rakovec - dalších 11 lokalit			

## 7. Návrh opatření ve vodním útvaru

Opatření k dosažení cílů ochrany vod jako složky životního prostředí			
Kanalizace a ČOV (opatření typu A, kap. VI.1.7)			
ID opatření	Název opatření	Prog. opatř.	Poznámka
DYJ207217	Rousínov, Odkanalizování m.č. Vítovice	program	
DYJ207255	Račice-Pístovice, Obec Račice-Pístovice - kanalizace	program	

Staré ekologické zátěže (opatření typu A, kap. VI.1.10)					
ID opatření	Název opatření	Katastr	Obec	Prog. opatř.	SEKM ID

Revitalizace vodních toků a odstraňování migračních překážek (opatření typu A, kap. VI.1.12)				
ID opatření	Název opatření	Nositel*	Prog. opatř.	Způsob financování

) PM - Povodí Moravy, s.p., LČR - Lesy České republiky, s.p.

Opatření typu B			
ID opatření	Název opatření	Prog.opatř.	Kapitola
DYJ207501	Správné postupy v oblasti ochrany vod jako složky životního prostředí	program	VI.1.7
DYJ212501	Revitalizace vodních toků	program	VI.1.12
DYJ212502	Migrační prostupnost vodních toků	program	VI.1.12
DYJ215004	Podpora retenční a infiltrační schopnosti půd, omezení povrchového odtoku a jeho přeměna na podzemní, redukce nevhodně odvodněných pozemků	program	VI.1.15
DYJ216501	Správné postupy v oblasti vodohospodářských služeb	program	VI.1.16
DYJ218503	Záplavová území	-	VI.1.18
DYJ220501	Průzkumný monitoring	program	VI.2

Opatření na úseku ochrany před povodněmi (opatření typu A, kap. VI.1.17 a VI.1.18)				
ID opatření	Název opatření	Nositel*	Ř. km	Způsob financování
DYJ218055	Rakovec, Zkapacitnění, stabilizace toku v Pístovicích	LČR	-	-

) PM - Povodí Moravy, s.p., LČR - Lesy České republiky, s.p.

Plánované komplexní pozemkové úpravy			
Katastrální území	Obec	Pozemkový úřad	Plocha KPÚ [ha]
Jedovnice	Jedovnice	Blansko	1420
Ježkovice na Moravě	Ježkovice	Vyškov	423
Vítovice	Rousínov	Vyškov	181

## 8. Odhad dopadu opatření k r. 2021 na ekologický a chemický stav

Ekol. stav/potenciál	Chemický stav
poškozený potenciál	dobrý stav

Poznámky k navrhovaným opatřením: