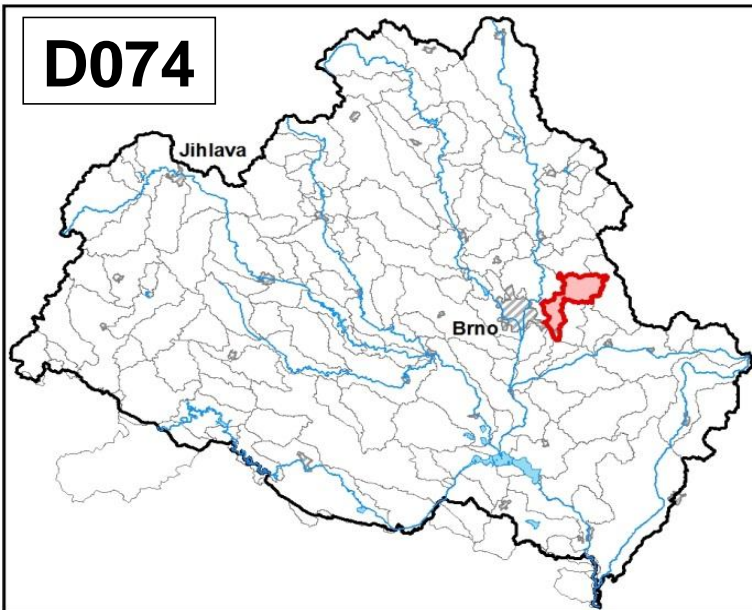
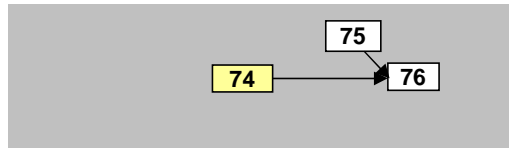


<b>Říčka (Zlatý potok) od pramene po tok Roketnice</b>		Pracovní číslo VÚ	<b>D074</b>
Kraj (kraje)	Jihomoravský	ID VÚ	DYJ_0740
Vodoprávní úřad (úřady)	Šlapanice, Brno, Vyškov, Blansko	ČHP	4-15-03-096
		Počet obyvatel:	18 267
		Kategorie	řeka
		Typ	3-2-2-2
		Úmoří	Černé moře
		Nadmožská výška	200 – 500
		Geologický typ	pískovce, jílovce, kvartér
		Řád Strahlera	říčky (řád 4.-6.)
		Plocha povodí km <sup>2</sup>	75,35
		Délka páteř. toku [km]	26,50
		Staničení páteř. toku	10,3 - 36,8
		Povodí vodárenské nádrže	ne
		Povodí - koupací vody	ne
		Rybné vody	kaprové

1. Charakteristika vodního útvaru

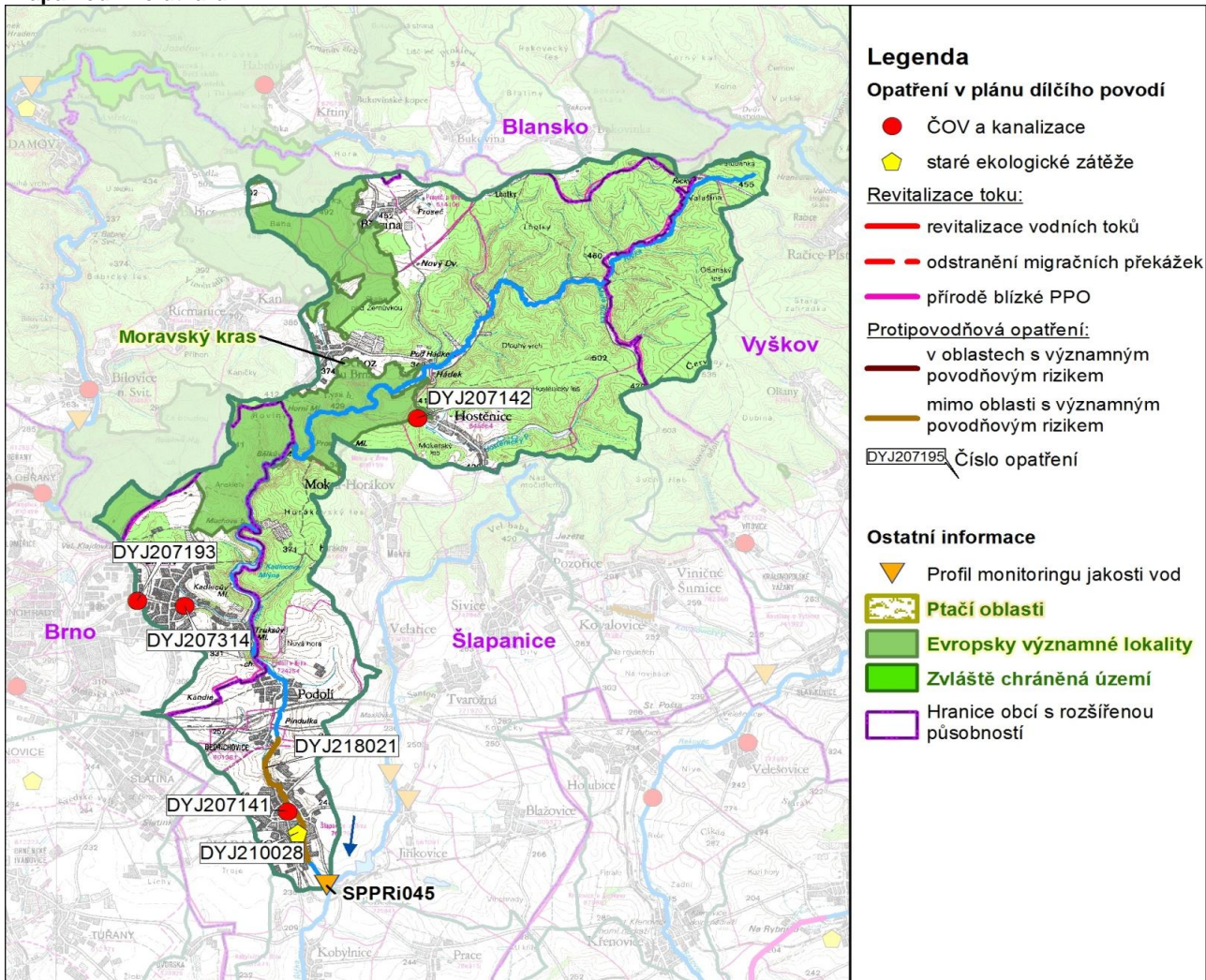


Návaznost vodních útvarů



Hydrologické charakteristiky uzávěrového profilu (neověřená data) [m <sup>3</sup> /s]	Q <sub>a</sub>	0,209
	Q <sub>330d</sub>	0,046
	Q <sub>1</sub>	3,80
	Q <sub>100</sub>	25,7

Mapa vodního útvaru



Legenda

Opatření v plánu dílčího povodí

- ČOV a kanalizace
- ◆ staré ekologické zátěže
- Revitalizace toku:**
  - revitalizace vodních toků
  - odstranění migračních překážek
  - přírodě blízké PPO
- Protipovodňová opatření:**
  - v oblastech s významným povodňovým rizikem
  - mimo oblasti s významným povodňovým rizikem
- DYJ207193 Číslo opatření

Ostatní informace

- ▼ Profil monitoringu jakosti vod
- Ptačí oblasti
- Evropsky významné lokality
- Zvláště chráněná území
- Hranice obcí s rozšířenou působností

Využití území			
Popis	%	km <sup>2</sup>	
Umělé přetvořené plochy	7,2	5,5	
Orná půda	19,0	14,3	
Trvalé plodiny	0,0	0,0	
Travní porosty	0,9	0,7	
Smišené zemědělské oblasti	4,8	3,6	
Les, polopřírodní vegetace	68,1	51,3	
Mokřady	0,0	0,0	
Vody	0,0	0,0	

## 2. Chráněná území vázaná na vodní prostředí

ID	Název CHÚ	Druh
CZ0624130	Moravský kras	EVL

\*) EVL - evropsky významná lokalita, PO - ptačí oblast  
PP - přírodní památka, PR - přírodní rezervace

## 3. Užívání vody (stav z VH bilance roku 2012)

Odběry vody povrchové				
Odvětví	Skutečné		Povolené	Počet odb.
	tis.m <sup>3</sup> /rok	l/s	tis.m <sup>3</sup> /rok	
vodovody				
zeměděl.				
energetika				
průmysl	290,1	9,2	536,0	1
ostatní				
<b>celkem</b>	<b>290,1</b>	<b>9,2</b>	<b>536,0</b>	<b>1</b>
Výčet odběrů				
Vodní tok	Účel *	l/s		
Cementárna Mokrá	Říčka (Zlatý)	P	9,2	

Vypouštění vod				
Odvětví	Skutečné		Povolené	Počet vyp.
	tis.m <sup>3</sup> /rok	l/s	tis.m <sup>3</sup> /rok	
komunální	71,9	2,3	60,0	2
zeměděl.				
energetika				
průmysl	4,7	0,1	8,7	1
ostatní				
<b>celkem</b>	<b>76,6</b>	<b>2,4</b>	<b>68,7</b>	<b>3</b>
Výčet vypouštění				
Vodní tok	Typ *	l/s		
Obec Hostěnice - ČOV	Hostěnický p	K	1,2	
Obec Březina u Křtin ČOV	Ochozský p	K	1,1	
Tondach Šlapanice	Říčka (Zlatý)	P	0,1	

\* V - veřejné vodovody, K - komunální vypouštění, Z - zemědělství, E - energetika, P - průmysl, J - ostatní

Odběry vody podzemní				
Odvětví	Skutečné		Povolené	Počet odb.
	tis.m <sup>3</sup> /rok	l/s	tis.m <sup>3</sup> /rok	
vodáren.	260,1	8,2	275,0	2
ostatní	13,7	0,4	30,0	1
<b>celkem</b>	<b>273,8</b>	<b>8,7</b>	<b>305,0</b>	<b>3</b>
Významné odběry				
Místo	Účel *	l/s		
VAS Brno-venkov - Mokrá-Říčky II	Mokrá u Br	V	7,5	
Obec Hostěnice	Hostěnice	V	0,7	
TONDACH ČR - Šlapanice	Šlapanice u	J	0,4	

Bodové znečištění - souhrnné údaje [t/rok]				
BSK <sub>5</sub>	CHSK <sub>Cr</sub>	N-NH <sub>4</sub>	N <sub>anorg</sub>	P <sub>celk.</sub>
0,290	1,843	0,163	0,868	0,203

Plošné znečištění	
Celkový dusík od hospodářských zvířat [kg/ha/rok]	2,29
Podíl plochy zranitelných oblastí [%]	40,1
Podíl odvodněných zemědělských ploch [%]	7,2
Podíl intenzivně využívané zemědělské půdy [%]	24,9
Vstup celk. fosforu (mimoerozní) [kg/km <sup>2</sup> /rok]	0,99
Vstup erozního sedimentu [t/ha za rok]	0,11

Významná akumulace vody			
Nádrž	Vodní tok	Obj. [mil.m <sup>3</sup> ]	Odběr [mil.m <sup>3</sup> /r]

Významný převod vody	
Název	Kapacita [m <sup>3</sup> /s]

Hydromorfologické ukazatele								
Vodní tok (správce *)	Délka [km]	Počet překážek	(z toho s rybochodem)	Vzdouvání	Zpevnění břehů a koryta	Podélné hráze	Zastavěná území	Zatrubnění
Říčka (jiný, PM)	27,0	8	0	2,5	2,7	0,0	0,0	0,0

\*) PM - Povodí Moravy, s.p., LČR - Lesy České republiky, s.p.

## 4. Monitoring jakosti povrchových vod v období 2010 - 2016

Kód profilu	Vodní tok	Název	Reprezentativní	Monitoring zranit. oblastí	Poznámka
SPPRI045	Říčka (Zlatý potok)	Ponětovice	ano	ano	

## 5. Hodnocení stavu vodního útvaru

Profily použité pro hodnocení		
Kód profilu	Tok	Název
SPPRI045	Říčka (Zlatý potok)	Ponětovice

Silně ovlivněný vodní útvar	
HMWB	Důvody vymezení
ne	-

Ekologický stav/potenciál						
FYZIKÁLNĚ-CHEMICKÉ SLOŽKY			BIOLOGICKÉ SLOŽKY			
V.F-CH.L.	SPECIF. ZNEČ. L.	MZB	FYTOBENTOS	FP	MAKROFYTA	RYBY
střední	dobrý	poškozený	střední	-	-	-
střední		poškozený				
poškozený						
T		Využití: V.F-CH.L. - všeobecné fyzikálně-chemické látky SPECIF. ZNEČ. L. - specifické znečišťující látky MZB - makrozoobentos FP - fytoplankton nedosažení DS - nedosažení dobrého stavu HMWB - silně ovlivněný vodní útvar				

Chemický stav
nedosažení DS
benzo[a]pyren, benzo[b]fluoranthen, benzo[ghi]perylene, benzo[k]fluoranthen, fluoranten

Celkový stav VU	
Ekol. stav/potenciál	Chemický stav
poškozený	nedosažení DS
Celkový stav	
nevyhovující	

### Cíle - ukazatele způsobující nedosažení dobrého stavu

Ukazatel	Statistická veličina	Jednotka	Limitní hodnota	Naměřená hodnota	Index nesouladu	Typ výjimky	Odhad stavu k roku 2021
benzo[a]pyren	aritmetický průměr	ug/l	0,00017	0,01	51,5	méně přísné cíle	nevyhovující
benzo[b]fluoranthen	maximum	ug/l	0,017	0,06	3,4	prodloužení lhůt	nevyhovující
benzo[ghi]perylene	maximum	ug/l	0,0082	0,04	5,1	méně přísné cíle	nevyhovující
benzo[k]fluoranthen	maximum	ug/l	0,017	0,03	1,6	prodloužení lhůt	nevyhovující
fluoranten	aritmetický průměr	ug/l	0,0063	0,02	3,7	méně přísné cíle	nevyhovující
T	maximum	°C	23	23,30	1,0	prodloužení lhůt	dobrý
fytoobentos						prodloužení lhůt	střední
makrozoobentos						prodloužení lhůt	poškozený

Využití: Index nesouladu - poměr naměřené a limitní hodnoty

## 6. Stav protipovodňové ochrany

Oblasti s významnými povodňovými riziky				
Agreg. úsek	Vodní tok (ID úseku)	Usek	Říční km	Obce v nepřijatelném riziku

Zastavěná území nechráněná nebo nedostatečně chráněná před povodněmi				
Vodní tok	Místo, lokalita	ID obce	Stávající stupeň ochrany Qn	Správce toku
Říčka (Zlatý potok)	Podolí	583634	Q10	Povodí Moravy, s.p.
Říčka (Zlatý potok)	Šlapanice	583952	<Q100	Povodí Moravy, s.p.

Místa omezující průtočnost vodních toků			
Vodní tok	Říční km	Obec, lokalita	Komentář
Říčka (Zlatý potok)	14,534	Podolí	nekapacitní silniční most
Říčka (Zlatý potok)	14,801	Podolí	nekapacitní silniční most
Říčka (Zlatý potok)		Podolí	jižně od obce náplavy

## 7. Návrh opatření ve vodním útvaru

Opatření k dosažení cílů ochrany vod jako složky životního prostředí			
Kanalizace a ČOV (opatření typu A, kap. VI.1.7)			
ID opatření	Název opatření	Prog. opatř.	Poznámka
DYJ207193	Brno, MČ Líšeň - ul. Ondráčkova - dostavba splaškové a dešťové kanalizace	program	
DYJ207314	Brno, MČ Líšeň - ul. Zlámanky, Jateční, Velatická - dostavba splaškové a dešťové kanalizace	program	
DYJ207141	Šlapanice, Změna v užívání jednotné kanalizace na dešťovou a její rekonstrukce Šlapanice	ostatní	
DYJ207142	Hostěnice, Intenzifikace ČOV Hostěnice	ostatní	

Staré ekologické zátěže (opatření typu A, kap. VI.1.10)					
ID opatření	Název opatření	Katastr	Obec	Prog. opatř.	SEKM ID
DYJ210028	SEZ - ICEC Šlapanice, a.s. (DY130020)	Šlapanice u Brna	Šlapanice	ostatní	16279001

Revitalizace vodních toků a odstraňování migračních překážek (opatření typu A, kap. VI.1.12)				
ID opatření	Název opatření	Nositel*	Prog. opatř.	Způsob financování

) PM - Povodí Moravy, s.p., LČR - Lesy České republiky, s.p.

Opatření typu B			
ID opatření	Název opatření	Prog.opatř.	Kapitola
DYJ205001	Opatření pro regulaci odběrů a vzdouvání (DY100175))	program	VI.1.5
DYJ207501	Správné postupy v oblasti ochrany vod jako složky životního prostředí	program	VI.1.7
DYJ212501	Revitalizace vodních toků	program	VI.1.12
DYJ212502	Migrační prostupnost vodních toků	program	VI.1.12
DYJ215004	Podpora retenční a infiltrační schopnosti půd, omezení povrchového odtoku a jeho přeměna na podzemní, redukce nevhodně odvodněných pozemků	program	VI.1.15
DYJ216501	Správné postupy v oblasti vodo hospodářských služeb	program	VI.1.16
DYJ218503	Záplavová území	-	VI.1.18
DYJ220501	Průzkumný monitoring	program	VI.2

Opatření na úseku ochrany před povodněmi (opatření typu A, kap. VI.1.17 a VI.1.18)				
ID opatření	Název opatření	Nositel*	Ř. km	Způsob financování
DYJ218021	Říčka, Šlapanice - odvod extravilánových a dešťových vod s protipovodňovými opatřeními (DY130117)	-	-	-

) PM - Povodí Moravy, s.p., LČR - Lesy České republiky, s.p.

Plánované komplexní pozemkové úpravy			
Katastrální území	Obec	Pozemkový úřad	Plocha KPÚ [ha]

## 8. Odhad dopadu opatření k r. 2021 na ekologický a chemický stav

Ekol. stav/potenciál	Chemický stav
poškozený potenciál	nedosažení dobrého stavu

Poznámky k navrhovaným opatřením: