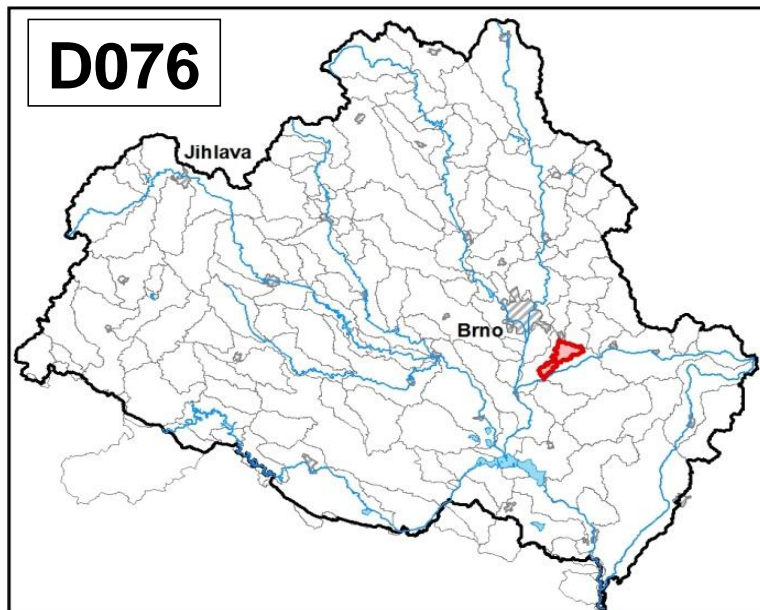
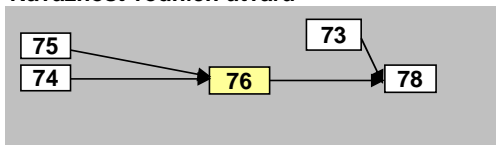


Ríčka (Zlatý potok) od toku Roketnice po ústí do toku Litava (Cézava)		Pracovní číslo VÚ	D076
Kraj (kraje)	Jihomoravský	ID VÚ	DYJ_0760
Vodoprávní úřad (úřady)	Židlochovice, Slavkov u Brna, Šlapanice	ČHP	4-15-03-104
		Počet obyvatel:	6 152
		Kategorie	řeka
		Typ	3-1-2-2
		Úmoří	Černé moře
		Nadmořská výška	< 200
		Geologický typ	pískovce, jílovce, kvartér
		Řád Strahlera	říčky (řád 4.-6.)
		Plocha povodí km ²	24,92
		Délka páteř. toku [km]	10,30
		Staničení páteř. toku	0,0 - 10,3
		Povodí vodárenské nádrže	ne
		Povodí - koupací vody	ne
		Rybné vody	kaprové

1. Charakteristika vodního útvaru

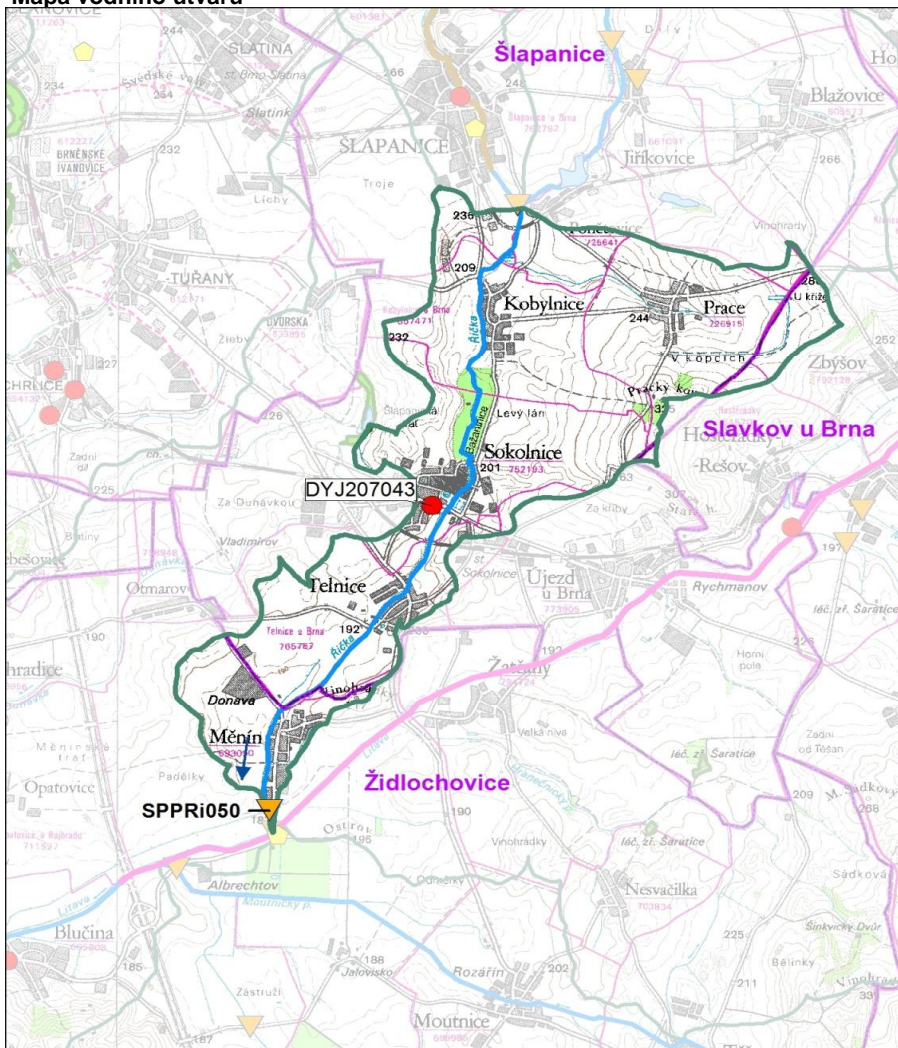


Návaznost vodních útvarů



Hydrologické charakteristiky uzávěrového profilu (neověřená data) [m ³ /s]	Q _a	0,278
	Q _{330d}	0,083
	Q ₁	6,00
	Q ₁₀₀	33,2

Mapa vodního útvaru



Legenda

Opatření v plánu dílčího povodí

- ČOV a kanalizace
 - ◆ staré ekologické zátěže
- Revitalizace toku:
- revitalizace vodních toků
 - odstranění migračních překážek
 - přírodě blízké PPO
- Protipovodňová opatření:
- v oblastech s významným povodňovým rizikem
 - mimo oblasti s významným povodňovým rizikem
- DYJ207195 Číslo opatření

Ostatní informace

- ▼ Profil monitoringu jakosti vod
- Ptačí oblasti
- Evropsky významné lokality
- Zvláště chráněná území
- Hranice obcí s rozšířenou působností

Využití území		
Popis	%	km ²
Umělé přetvořené plochy	11,8	2,9
Orná půda	78,8	19,6
Trvalé plodiny	1,6	0,4
Travní porosty	0,0	0,0
Smišené zemědělské oblasti	5,3	1,3
Les, polopřírodní vegetace	2,5	0,6
Mokřady	0,0	0,0
Vody	0,0	0,0

2. Chráněná území vázaná na vodní prostředí

ID	Název CHÚ	Druh

*) EVL - evropsky významná lokalita, PO - ptačí oblast
PP - přírodní památka, PR - přírodní rezervace

3. Užívání vody (stav z VH bilance roku 2012)

Odběry vody povrchové				
Odvětví	Skutečné		Povolené	Počet odb.
	tis.m ³ /rok	l/s	tis.m ³ /rok	
vodovody				
zeměděl.	10,0	0,3	92,6	1
energetika				
průmysl				
ostatní				
celkem	10,0	0,3	92,6	1
Výčet odběrů				
Odvětví	Vodní tok	Účel *	l/s	
Vrbas - Trávníková školka, výroba trá	Říčka (Zlat	Z	0,3	

Vypouštění vod				
Odvětví	Skutečné		Povolené	Počet vyp.
	tis.m ³ /rok	l/s	tis.m ³ /rok	
komunální	154,4	4,9	340,0	1
zeměděl.				
energetika				
průmysl				
ostatní				
celkem	154,4	4,9	340,0	1
Výčet vypouštění				
Odvětví	Vodní tok	Typ *	l/s	
VAS Brno-venk. - Telnice ČOV	Říčka (Zlat)	K	4,9	

* V - veřejné vodovody, K - komunální vypouštění, Z - zemědělství, E - energetika, P - průmysl, J - ostatní

Odběry vody podzemní				
Odvětví	Skutečné		Povolené	Počet odb.
	tis.m ³ /rok	l/s	tis.m ³ /rok	
vodáren.				
ostatní				
celkem	0,0	0,0	0,0	0
Významné odběry				
Odvětví	Místo	Účel *	l/s	

Bodové znečištění - souhrnné údaje [t/rok]				
BSK ₅	CHSK _{Cr}	N-NH ₄	N _{anorg}	P _{celk.}
0,602	5,527	0,401	0,973	1,096

Plošné znečištění	
Celkový dusík od hospodářských zvířat [kg/ha/rok]	1,29
Podíl plochy zranitelných oblastí [%]	100,0
Podíl odvodněných zemědělských ploch [%]	7,8
Podíl intenzivně využívané zemědělské půdy [%]	88,9
Vstup celk. fosforu (mimoerozní) [kg/km ² /rok]	0,83
Vstup erozního sedimentu [t/ha za rok]	0,22

Významná akumulace vody			
Nádrž	Vodní tok	Obj. [mil.m ³]	Odběr [mil.m ³ /r]

Významný převod vody	
Název	Kapacita [m ³ /s]

Hydromorfologické ukazatele								
Vodní tok (správce *)	Délka [km]	Počet překážek	(z toho s rybochodem)	Vzdouvání	Zpevnění břehů a koryta	Podélné hráze	Zastavěná území	Zatrubnění
Říčka (PM)	10,3	6	0	0,4	8,6	1,9	0,0	0,0

*) PM - Povodí Moravy, s.p., LČR - Lesy České republiky, s.p.

4. Monitoring jakosti povrchových vod v období 2010 - 2016

Kód profilu	Vodní tok	Název	Reprezentativní	Monitoring zranit. oblastí	Poznámka
SPPRi050	Říčka (Zlatý potok)	Měnín	ano	ne	

5. Hodnocení stavu vodního útvaru

Profily použité pro hodnocení		
Kód profilu	Tok	Název
SPPRI050	Říčka (Zlatý potok)	Měnin

Silně ovlivněný vodní útvar	
HMWB	Důvody vymezení
ano	protipovodňová ochrana

Ekologický stav/potenciál						
FYZIKÁLNĚ-CHEMICKÉ SLOŽKY			BIOLOGICKÉ SLOŽKY			
V.F-CH.L.	SPECIF. ZNEČ. L.	MZB	FYTOBENTOS	FP	MAKROFYTA	RYBY
střední	dobry a lepší	-	střední	-	-	-
střední		střední				
střední						
Pcelk.			<p>Vyvětlivky: V.F-CH.L. - všeobecné fyzikálně-chemické látky SPECIF. ZNEČ. L. - specifické znečišťující látky MZB - makrozoobentos FP - fytoplankton nedosažení DS - nedosažení dobrého stavu HMWB - silně ovlivněný vodní útvar</p>			

Chemický stav
nedosažení DS
nikl, olovo, benzo[a]pyren, benzo[ghi]perylene, fluoranten

Celkový stav VU	
Ekol. stav/potenciál	Chemický stav
střední	nedosažení DS
Celkový stav	
nevyhovující	

Cíle - ukazatele způsobující nedosažení dobrého stavu

Ukazatel	Statistická veličina	Jednotka	Limitní hodnota	Naměřená hodnota	Index nesouladu	Typ výjimky	Odhad stavu k roku 2021
benzo[a]pyren	aritmetický průměr	ug/l	0,00017	0,01	30,7	méně přísné cíle	nevyhovující
benzo[ghi]perylene	maximum	ug/l	0,0082	0,02	2,4	prodloužení lhůt	nevyhovující
fluoranten	aritmetický průměr	ug/l	0,0063	0,02	2,5	méně přísné cíle	nevyhovující
nikl	aritmetický průměr	ug/l	4	6,59	1,6	prodloužení lhůt	nevyhovující
olovo	aritmetický průměr	ug/l	1,2	1,77	1,5	prodloužení lhůt	nevyhovující
P _{celk.}	medián	mg/l	0,15	0,33	2,2	méně přísné cíle	střední
fytoobentos						prodloužení lhůt	střední

Vyvětlivky: Index nesouladu - poměr naměřené a limitní hodnoty

6. Stav protipovodňové ochrany

Oblasti s významnými povodňovými riziky				
Agreg. úsek	Vodní tok (ID úseku)	Úsek	Říční km	Obce v nepříjemném riziku
A26	Říčka (PM-087)	nad soutokem s Říčkou v Měnině	0,000 - 1,849	Měnin

Zastavěná území nechráněná nebo nedostatečně chráněná před povodněmi				
Vodní tok	Místo, lokalita	ID obce	Stávající stupeň ochrany Qn	Správce toku
Říčka (Zlatý potok)	Kobylnice	583219	<Q100	Povodí Moravy, s.p.
Litava (Cézava)	Měnin	583383	Q20	Povodí Moravy, s.p.
Říčka (Zlatý potok)	Sokolnice	583898	<Q100	Povodí Moravy, s.p.
Říčka (Zlatý potok)	Telnice	583979	<Q100	Povodí Moravy, s.p.

Místa omezující průtočnost vodních toků			
Vodní tok	Říční km	Obec, lokalita	Komentář

7. Návrh opatření ve vodním útvaru

Opatření k dosažení cílů ochrany vod jako složky životního prostředí			
Kanalizace a ČOV (opatření typu A, kap. VI.1.7)			
ID opatření	Název opatření	Prog. opatř.	Poznámka
DYJ207043	Telnice, Zkapacitnění ČOV Telnice a samostatné zaústění OV Sokolnic na ČOV (DY100101)	ostatní	

Staré ekologické zátěže (opatření typu A, kap. VI.1.10)					
ID opatření	Název opatření	Katastr	Obec	Prog. opatř.	SEKM ID

Revitalizace vodních toků a odstraňování migračních překážek (opatření typu A, kap. VI.1.12)				
ID opatření	Název opatření	Nositel*	Prog. opatř.	Způsob financování

) PM - Povodí Moravy, s.p., LČR - Lesy České republiky, s.p.

Opatření typu B			
ID opatření	Název opatření	Prog.opatř.	Kapitola
DYJ207501	Správné postupy v oblasti ochrany vod jako složky životního prostředí	program	VI.1.7
DYJ212501	Revitalizace vodních toků	program	VI.1.12
DYJ212502	Migrační prostupnost vodních toků	program	VI.1.12
DYJ215004	Podpora retenční a infiltrační schopnosti půd, omezení povrchového odtoku a jeho přeměna na podzemní, redukce nevhodně odvodněných pozemků	program	VI.1.15
DYJ216501	Správné postupy v oblasti vodohospodářských služeb	program	VI.1.16
DYJ218503	Záplavová území	-	VI.1.18
DYJ220501	Průzkumný monitoring	program	VI.2

Opatření na úseku ochrany před povodněmi (opatření typu A, kap. VI.1.17 a VI.1.18)				
ID opatření	Název opatření	Nositel*	Ř. km	Způsob financování

) PM - Povodí Moravy, s.p., LČR - Lesy České republiky, s.p.

Plánované komplexní pozemkové úpravy			
Katastrální území	Obec	Pozemkový úřad	Plocha KPÚ [ha]
Zbýšov	Zbýšov	Vyškov	485

8. Odhad dopadu opatření k r. 2021 na ekologický a chemický stav

Ekol. stav/potenciál	Chemický stav
střední stav	nedosažení dobrého stavu

Poznámky k navrhovaným opatřením: