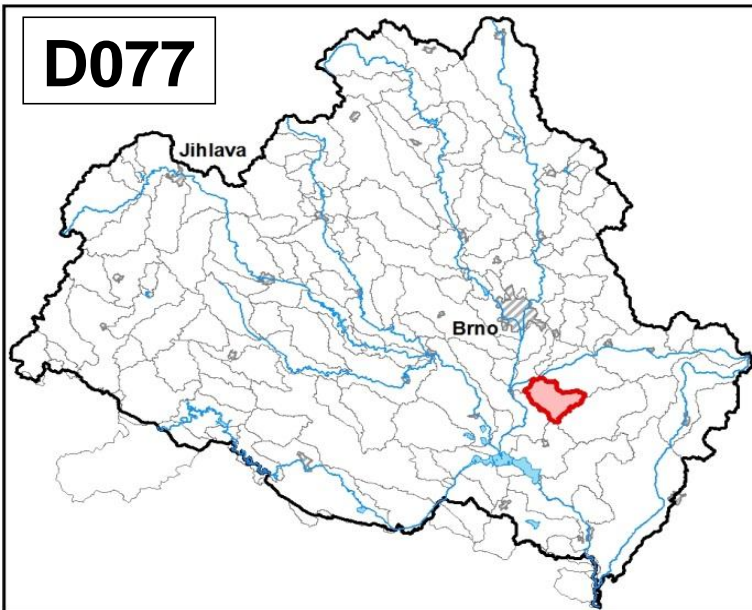
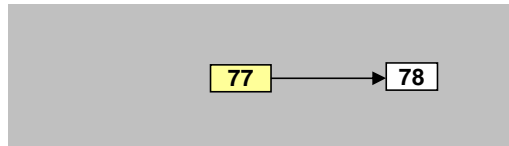


Moutnický (Borkovanský) potok od pramene po ústí do toku Litava (Cézava)		Pracovní číslo VÚ	D077
Kraj (kraje)	Jihomoravský	ID VÚ	DYJ_0770
Vodoprávní úřad (úřady)	Židlochovice, Hustopeče, Slavkov u Brna	ČHP	4-15-03-110
		Počet obyvatel:	5 778
		Kategorie	řeka
		Typ	3-1-2-2
		Úmoří	Černé moře
		Nadmořská výška	< 200
		Geologický typ	pískovce, jílovce, kvartér
		Řád Strahlera	říčky (řád 4.-6.)
		Plocha povodí km ²	63,36
		Délka páteř. toku [km]	11,40
		Staničení páteř. toku	0,0 - 11,4
		Povodí vodárenské nádrže	ne
		Povodí - koupací vody	ne
		Rybné vody	kaprové

1. Charakteristika vodního útvaru

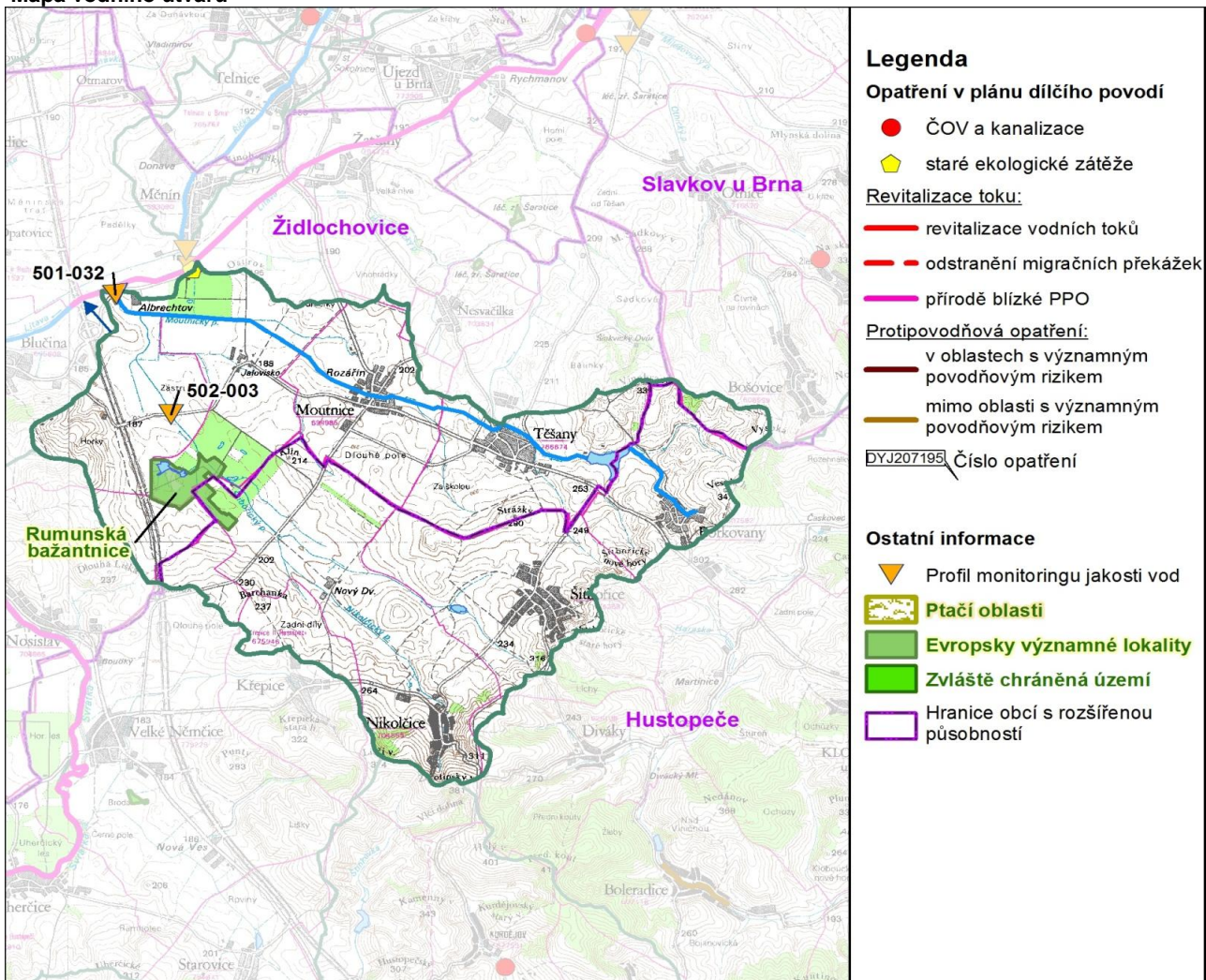


Návaznost vodních útvarů



Hydrologické charakteristiky uzávěrového profilu (neověřená data) [m ³ /s]	Q _a	0,069
	Q _{330d}	0,021
	Q ₁	2,00
	Q ₁₀₀	29,1

Mapa vodního útvaru



- Legenda**
- Opatření v plánu dílčího povodí**
- ČOV a kanalizace
 - ⬡ staré ekologické zátěže
- Revitalizace toku:**
- revitalizace vodních toků
 - - - odstranění migračních překážek
 - přírodě blízké PPO
- Protipovodňová opatření:**
- v oblastech s významným povodňovým rizikem
 - mimo oblasti s významným povodňovým rizikem
- DYJ207195 Číslo opatření
- Ostatní informace**
- ▼ Profil monitoringu jakosti vod
 - ⬢ Ptačí oblasti
 - ⬢ Evropsky významné lokality
 - ⬢ Zvláště chráněná území
 - ⬢ Hranice obcí s rozšířenou působností

Využití území			
	Popis	%	km ²
	Umělé přetvořené plochy	5,2	3,3
	Orná půda	81,3	51,5
	Trvalé plodiny	2,4	1,5
	Travní porosty	0,0	0,0
	Smišené zemědělské oblasti	4,7	3,0
	Les, polopřírodní vegetace	6,1	3,8
	Mokřady	0,0	0,0
	Vody	0,4	0,3

2. Chráněná území vázaná na vodní prostředí

ID	Název CHÚ	Druh
CZ0620158	Rumunská bažantnice	EVL

*) EVL - evropsky významná lokalita, PO - ptačí oblast

PP - přírodní památka, PR - přírodní rezervace

3. Užívání vody (stav z VH bilance roku 2012)

Odběry vody povrchové				
Odvětví	Skutečné		Povolené	Počet odb.
	tis.m ³ /rok	l/s	tis.m ³ /rok	
vodovody				
zeměděl.				
energetika				
průmysl				
ostatní				
celkem	0,0	0,0	0,0	0
Výčet odběrů				
Vodní tok		Účel *	l/s	

Vypouštění vod				
Odvětví	Skutečné		Povolené	Počet vyp.
	tis.m ³ /rok	l/s	tis.m ³ /rok	
komunální	230,7	7,3	262,0	3
zeměděl.				
energetika				
průmysl				
ostatní				
celkem	230,7	7,3	262,0	3
Výčet vypouštění				
Vodní tok		Typ *	l/s	
Obec Šitbořice ČOV	Šitbořický p.	K	3,5	
VAS Brno-venk. - Těšany ČOV	Moutnický p.	K	2,3	
BVK Brno - Moutnice ČOV	Moutnický p.	K	1,5	

* V - veřejné vodovody, K - komunální vypouštění, Z - zemědělství, E - energetika, P - průmysl, J - ostatní

Odběry vody podzemní				
Odvětví	Skutečné		Povolené	Počet odb.
	tis.m ³ /rok	l/s	tis.m ³ /rok	
vodáren.				
ostatní	17,1	0,5	20,0	1
celkem	17,1	0,5	20,0	1
Významné odběry				
Místo		Účel *	l/s	
Agro Monet - chov prasat Těšany	Těšany	J	0,5	

Bodové znečištění - souhrnné údaje [t/rok]				
BSK ₅	CHSK _{Cr}	N-NH ₄	N _{anorg}	P _{celk.}
1,118	8,564	1,256	4,463	0,155

Plošné znečištění	
Celkový dusík od hospodářských zvířat [kg/ha/rok]	9,83
Podíl plochy zranitelných oblastí [%]	100,0
Podíl odvodněných zemědělských ploch [%]	23,9
Podíl intenzivně využívané zemědělské půdy [%]	89,6
Vstup celk. fosforu (mimoerozní) [kg/km ² /rok]	1,00
Vstup erozního sedimentu [t/ha za rok]	0,40

Významná akumulace vody			
Nádrž	Vodní tok	Obj. [mil.m ³]	Odběr [mil.m ³ /r]

Významný převod vody	
Název	Kapacita [m ³ /s]

Hydromorfologické ukazatele								
Vodní tok (správce *)	Délka [km]	Počet překážek	(z toho s rybochodem)	Vzdouvání	Zpevnění břehů a koryta	Podélné hráze	Zastavěná území	Zatrubnění
Moutnický p.(Borkovanský p.) (PM)	11,4	0	0	0,0	9,5	3,2	6,3	0,0

*) PM - Povodí Moravy, s.p., LČR - Lesy České republiky, s.p.

4. Monitoring jakosti povrchových vod v období 2010 - 2016

Kód profilu	Vodní tok	Název	Reprezentativní	Monitoring zranit. oblastí	Poznámka
501-032	Moutnický (Borkovanský) ústí		ano	ano	
502-003	Šitbořický potok	Blučina	ne	ano	

5. Hodnocení stavu vodního útvaru

Profily použité pro hodnocení		
Kód profilu	Tok	Název
501-032	Moutnický (Borkovanský)	ústí

Silně ovlivněný vodní útvar	
HMWB	Důvody vymezení
ne	-

Ekologický stav/potenciál						
FYZIKÁLNĚ-CHEMICKÉ SLOŽKY			BIOLOGICKÉ SLOŽKY			
V.F-CH.L.	SPECIF. ZNEČ. L.	MZB	FYTOBENTOS	FP	MAKROFYTA	RYBY
střední	střední	poškozený	střední	-	-	-
střední		poškozený				
poškozený						
N-NH ₄ , N-NO ₃ , P _{celk.} , SO ₄		acetochlor-metab.				

Vyvětlivky: V.F-CH.L. - všeobecné fyzikálně-chemické látky
 SPECIF. ZNEČ. L. - specifické znečišťující látky
 MZB - makrozoobentos
 FP - fytoplankton
 nedosažení DS - nedosažení dobrého stavu
 HMWB - silně ovlivněný vodní útvar

Chemický stav
dobrý

Celkový stav VU	
Ekol. stav/potenciál	Chemický stav
poškozený	dobrý
Celkový stav	
nevyhovující	

Cíle - ukazatele způsobující nedosažení dobrého stavu

Ukazatel	Statistická veličina	Jednotka	Limitní hodnota	Naměřená hodnota	Index nesouladu	Typ výjimky	Odhad stavu k roku 2021
N-NH ₄	medián	mg/l	0,23	0,26	1,1	prodloužení lhůt	střední
N-NO ₃	medián	mg/l	4,5	11,75	2,6	méně přísné cíle	střední
P _{celk.}	medián	mg/l	0,15	0,37	2,5	méně přísné cíle	střední
SO ₄	medián	mg/l	200	1130,00	5,7	prodloužení lhůt	dobrý
acetochlor-metab.	aritmetický průměr	ug/l	0,4	1,60	4,0	prodloužení lhůt	střední
fytoobentos						prodloužení lhůt	střední
makrozoobentos						prodloužení lhůt	poškozený

Vyvětlivky: Index nesouladu - poměr naměřené a limitní hodnoty

6. Stav protipovodňové ochrany

Oblasti s významnými povodňovými riziky

Agreg. úsek	Vodní tok (ID úseku)	Úsek	Říční km	Obce v nepřijatelném riziku

Zastavěná území nechráněná nebo nedostatečně chráněná před povodněmi

Vodní tok	Místo, lokalita	ID obce	Stávající stupeň ochrany Qn	Správce toku

Místa omezující průtočnost vodních toků

Vodní tok	Říční km	Obec, lokalita	Komentář
Šitbořický potok	4,175	Nikolčice	nekapacitní silniční most

7. Návrh opatření ve vodním útvaru

Opatření k dosažení cílů ochrany vod jako složky životního prostředí			
Kanalizace a ČOV (opatření typu A, kap. VI.1.7)			
ID opatření	Název opatření	Prog. opatř.	Poznámka

Staré ekologické zátěže (opatření typu A, kap. VI.1.10)					
ID opatření	Název opatření	Katastr	Obec	Prog. opatř.	SEKM ID

Revitalizace vodních toků a odstraňování migračních překážek (opatření typu A, kap. VI.1.12)				
ID opatření	Název opatření	Nositel*	Prog. opatř.	Způsob financování

) PM - Povodí Moravy, s.p., LČR - Lesy České republiky, s.p.

Opatření typu B			
ID opatření	Název opatření	Prog.opatř.	Kapitola
DYJ207501	Správné postupy v oblasti ochrany vod jako složky životního prostředí	program	VI.1.7
DYJ212501	Revitalizace vodních toků	program	VI.1.12
DYJ212502	Migrační prostupnost vodních toků	program	VI.1.12
DYJ215004	Podpora retenční a infiltrační schopnosti půd, omezení povrchového odtoku a jeho přeměna na podzemní, redukce nevhodně odvodněných pozemků	program	VI.1.15
DYJ216501	Správné postupy v oblasti vodohospodářských služeb	program	VI.1.16
DYJ218503	Záplavová území	-	VI.1.18
DYJ220501	Průzkumný monitoring	program	VI.2

Opatření na úseku ochrany před povodněmi (opatření typu A, kap. VI.1.17 a VI.1.18)				
ID opatření	Název opatření	Nositel*	Ř. km	Způsob financování

) PM - Povodí Moravy, s.p., LČR - Lesy České republiky, s.p.

Plánované komplexní pozemkové úpravy			
Katastrální území	Obec	Pozemkový úřad	Plocha KPÚ [ha]
Bošovice	Bošovice	Vyškov	1285
Nosislav	Nosislav	Brno-venkov	1702

8. Odhad dopadu opatření k r. 2021 na ekologický a chemický stav

Ekol. stav/potenciál	Chemický stav
poškozený potenciál	dobrý stav

Poznámky k navrhovaným opatřením: