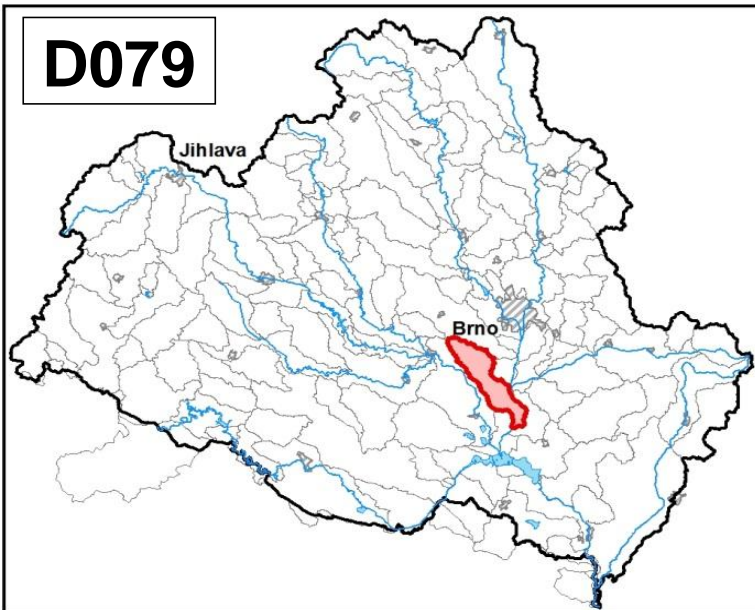


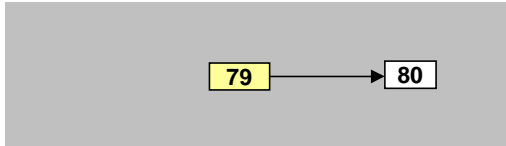
<b>Satava od pramene po ústí do toku Svratka</b>		Pracovní číslo VÚ	<b>D079</b>
Kraj (kraje)	Jihomoravský	ID VÚ	DYJ_0790
Vodoprávní úřad (úřady)	Židloch., Hustopeče, Šlapanice, Pohořelice, Ivančice	ČHP	4-15-03-125

Počet obyvatel:	14 638
Kategorie	řeka
Typ	3-1-2-2
Úmoří	Černé moře
Nadmožská výška	< 200
Geologický typ	pískovce, jílovce, kvartér
Řád Strahlera	říčky (řád 4.-6.)
Plocha povodí km <sup>2</sup>	105,40
Délka páteř. toku [km]	29,20
Staničení páteř. toku	0,0 - 29,2
Povodí vodárenské nádrže	ne
Povodí - koupací vody	ne
Rybné vody	kaprové

**1. Charakteristika vodního útvaru**

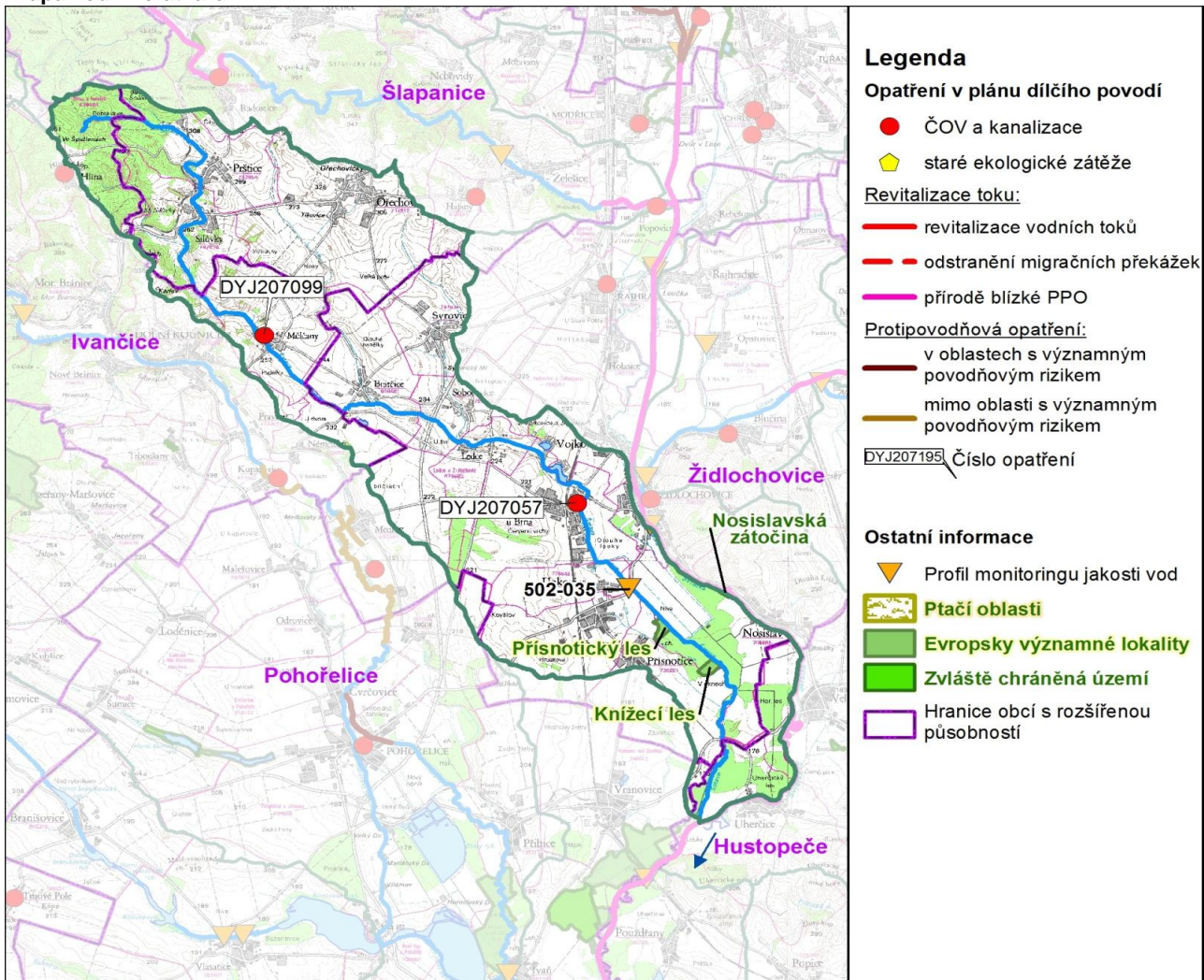


**Návaznost vodních útvarů**



Hydrologické charakteristiky uzávěrového profilu (neověřená data) [m <sup>3</sup> /s]	Q <sub>a</sub>	0,264
	Q <sub>330d</sub>	0,048
	Q <sub>1</sub>	3,32
	Q <sub>100</sub>	48,3

**Mapa vodního útvaru**



**Legenda**

**Opatření v plánu dílčího povodí**

- ČOV a kanalizace
- ◆ staré ekologické zátěže

**Revitalizace toku:**

- revitalizace vodních toků
- odstranění migračních překážek
- přírodě blízké PPO

**Protipovodňová opatření:**

- v oblastech s významným povodňovým rizikem
- mimo oblasti s významným povodňovým rizikem

DYJ207195 Číslo opatření

**Ostatní informace**

- ▼ Profil monitoringu jakosti vod
- Ptačí oblasti
- Evropsky významné lokality
- Zvláště chráněná území
- Hranice obcí s rozšířenou působností

Využití území			
Popis	%	km <sup>2</sup>	
Umělé přetvořené plochy	8,3	8,8	
Orná půda	64,8	68,3	
Trvalé plodiny	3,9	4,1	
Travní porosty	0,0	0,0	
Směšené zemědělské oblasti	7,2	7,6	
Les, polopřírodní vegetace	15,8	16,6	
Mokřady	0,0	0,0	
Vody	0,0	0,0	

## 2. Chráněná území vázaná na vodní prostředí

ID	Název CHÚ	Druh
CZ0623800	Knížecí les	EVL
CZ0623801	Přísnotický les	EVL
2026	Nosislavská zátočina	PP

\*) EVL - evropsky významná lokalita, PO - ptačí oblast

PP - přírodní památka, PR - přírodní rezervace

## 3. Užívání vody (stav z VH bilance roku 2012)

Odběry vody povrchové				
Odvětví	Skutečné		Povolené	Počet odb.
	tis.m <sup>3</sup> /rok	l/s	tis.m <sup>3</sup> /rok	
vodovody				
zeměděl.				
energetika				
průmysl				
ostatní				
celkem	0,0	0,0	0,0	0
Výčet odběrů		Vodní tok	Účel *	l/s

Vypouštění vod				
Odvětví	Skutečné		Povolené	Počet vyp.
	tis.m <sup>3</sup> /rok	l/s	tis.m <sup>3</sup> /rok	
komunální	686,9	21,8	946,8	5
zeměděl.				
energetika				
průmysl				
ostatní				
celkem	686,9	21,8	946,8	5
Výčet vypouštění		Vodní tok	Typ *	l/s
VAS Brno-venk. - Hrušovany u Brna Č		Šatava	K	6,2
VAS Brno-venk. - Ořechov u Brna Č		Lejtna	K	5,0
VAS Brno-venk.- Žabčice ČOV		Šatava	K	4,6
Šatavsko - Ledce ČOV		Šatava	K	3,2
Obec Silůvky ČOV		Šatava	K	2,8

\* V - veřejné vodovody, K - komunální vypouštění, Z - zemědělství, E - energetika, P - průmysl, J - ostatní

Odběry vody podzemní				
Odvětví	Skutečné		Povolené	Počet odb.
	tis.m <sup>3</sup> /rok	l/s	tis.m <sup>3</sup> /rok	
vodáren.	1 246,0	39,5	1 958,5	6
ostatní	130,2	4,1	450,0	5
celkem	1376,2	43,6	2408,5	11
Významné odběry		Místo	Účel *	l/s
VAS Brno-venkov - Vojkovice		Vojkovice u	V	17,3
VaK Břeclav - Vranovice II		Vranovice r	V	16,5
DKM Moravia - Mělčany, vrt HV 8		Mělčany u	V	3,1
dalších 8 odběrů				6,8

Bodové znečištění - souhrnné údaje [t/rok]				
BSK <sub>5</sub>	CHSK <sub>Cr</sub>	N-NH <sub>4</sub>	N <sub>anorg</sub>	P <sub>celk.</sub>
3,508	26,144	6,319	8,593	1,808

Plošné znečištění	
Celkový dusík od hospodářských zvířat [kg/ha/rok]	2,92
Podíl plochy zranitelných oblastí [%]	100,0
Podíl odvodněných zemědělských ploch [%]	4,4
Podíl intenzivně využívané zemědělské půdy [%]	73,7
Vstup celk. fosforu (mimoerozní) [kg/km <sup>2</sup> /rok]	2,60
Vstup erozního sedimentu [t/ha za rok]	0,17

Významná akumulace vody			
Nádrž	Vodní tok	Obj. [mil.m <sup>3</sup> ]	Odběr [mil.m <sup>3</sup> /r]

Významný převod vody	
Název	Kapacita [m <sup>3</sup> /s]

Hydromorfologické ukazatele								
Vodní tok (správce *)	Délka [km]	Počet překážek	(z toho s rybochodem)	Vzdouvání	Zpevnění břehů a koryta	Podélné hráze	Zastavěná území	Zatrubnění
Šatava (PM)	30,5	1	0	0,0	7,2	0,2	11,5	0,0

\*) PM - Povodí Moravy, s.p., LČR - Lesy České republiky, s.p.

## 4. Monitoring jakosti povrchových vod v období 2010 - 2016

Kód profilu	Vodní tok	Název	Reprezentativní	Monitoring zranit. oblastí	Poznámka
502-035	Šatava	Žabčice	ano	ano	

## 5. Hodnocení stavu vodního útvaru

Profily použité pro hodnocení		
Kód profilu	Tok	Název
502-035	Šatava	Žabčice

Silně ovlivněný vodní útvar	
HMWB	Důvody vymezení
ne	-

Ekologický stav/potenciál						
FYZIKÁLNĚ-CHEMICKÉ SLOŽKY			BIOLOGICKÉ SLOŽKY			
V.F-CH.L.	SPECIF. ZNEČ. L.	MZB	FYTOBENTOS	FP	MAKROFYTA	RYBY
střední	nehodnoceno	-	-	-	-	neklasifikováno
střední			nehodnoceno			
střední						
N-NH <sub>4</sub> , N-NO <sub>3</sub> , P <sub>celk.</sub> , O <sub>2</sub>		<i>Vyvětlivky:</i> V.F-CH.L. - všeobecné fyzikálně-chemické látky SPECIF. ZNEČ. L. - specifické znečišťující látky MZB - makrozoobentos FP - fytoplankton nedosažení DS - nedosažení dobrého stavu HMWB - silně ovlivněný vodní útvar				

Chemický stav
dobrý

Celkový stav VU	
Ekol. stav/potenciál	Chemický stav
střední	dobrý
Celkový stav	
nevyhovující	

### Cíle - ukazatele způsobující nedosažení dobrého stavu

Ukazatel	Statistická veličina	Jednotka	Limitní hodnota	Naměřená hodnota	Index nesouladu	Typ výjimky	Odhad stavu k roku 2021
N-NH <sub>4</sub>	medián	mg/l	0,23	1,06	4,6	prodloužení lhůt	střední
N-NO <sub>3</sub>	medián	mg/l	4,5	4,82	1,1	prodloužení lhůt	střední
P <sub>celk.</sub>	medián	mg/l	0,15	0,59	3,9	méně přísné cíle	střední

*Vyvětlivky:* Index nesouladu - poměr naměřené a limitní hodnoty

## 6. Stav protipovodňové ochrany

### Oblasti s významnými povodňovými riziky

Agreg. úsek	Vodní tok (ID úseku)	Úsek	Říční km	Obce v nepříjemném riziku

### Zastavěná území nechráněná nebo nedostatečně chráněná před povodněmi

Vodní tok	Místo, lokalita	ID obce	Stávající stupeň ochrany Qn	Správce toku
Šatava	Bratčice	582883	<Q5	Povodí Moravy, s.p.
Svratka	Hrušovany u Brna	583081	<Q100	Povodí Moravy, s.p.
Šatava	Ledce	583278	Q5	Povodí Moravy, s.p.
Šatava	Mělčany	583375	Q5	Povodí Moravy, s.p.
Šatava	Prštice	583707	<Q5	Povodí Moravy, s.p.
Šatava	Silůvky	583855	<Q5	Povodí Moravy, s.p.
Šatava	Sobotovice	583880	Q5	Povodí Moravy, s.p.
Šatava	Unkovice	584061	<Q100	Povodí Moravy, s.p.
Šatava	Žabčice	584231	<Q100	Povodí Moravy, s.p.

### Místa omezující průtočnost vodních toků

Vodní tok	Říční km	Obec, lokalita	Komentář
Šatava	0,029	Uherčice	most u MVE
Šatava	1,125	Uherčice	most hospodářský
Šatava	1,457	Uherčice	most hospodářský
Šatava	1,685	Uherčice	lávka
Šatava	2,456	Přístonice	most silniční
Šatava	3,925	Přístonice	most hospodářský
Šatava	5,343	Nosislav	most hospodářský
Šatava	6,374	Nosislav	most hospodářský
Šatava	7,827	Nosislav	most silniční
Šatava	8,388	Žabčice	most hospodářský
Šatava	9,888	Hrušovany	most hospodářský
Šatava - dalších 50 lokalit			

## 7. Návrh opatření ve vodním útvaru

Opatření k dosažení cílů ochrany vod jako složky životního prostředí			
Kanalizace a ČOV (opatření typu A, kap. VI.1.7)			
ID opatření	Název opatření	Prog. opatř.	Poznámka
DYJ207099	Mělčany, Kanalizace Mělčany	ostatní	
DYJ207057	Hrušovany u Brna, Rekonstrukce kanalizace Hrušovany u Brna (DY100333)	ostatní	

Staré ekologické zátěže (opatření typu A, kap. VI.1.10)					
ID opatření	Název opatření	Katastr	Obec	Prog. opatř.	SEKM ID

Revitalizace vodních toků a odstraňování migračních překážek (opatření typu A, kap. VI.1.12)				
ID opatření	Název opatření	Nositel*	Prog. opatř.	Způsob financování

) PM - Povodí Moravy, s.p., LČR - Lesy České republiky, s.p.

Opatření typu B			
ID opatření	Název opatření	Prog.opatř.	Kapitola
DYJ207501	Správné postupy v oblasti ochrany vod jako složky životního prostředí	program	VI.1.7
DYJ212501	Revitalizace vodních toků	program	VI.1.12
DYJ212502	Migrační prostupnost vodních toků	program	VI.1.12
DYJ212503	Revitalizace - Záměry navrhovatelů	program	VI.1.12
DYJ215004	Podpora retenční a infiltrační schopnosti půd, omezení povrchového odtoku a jeho přeměna na podzemní, redukce nevhodně odvodněných pozemků	program	VI.1.15
DYJ216501	Správné postupy v oblasti vodohospodářských služeb	program	VI.1.16
DYJ218503	Záplavová území	-	VI.1.18
DYJ220501	Průzkumný monitoring	program	VI.2

Opatření na úseku ochrany před povodněmi (opatření typu A, kap. VI.1.17 a VI.1.18)				
ID opatření	Název opatření	Nositel*	Ř. km	Způsob financování

) PM - Povodí Moravy, s.p., LČR - Lesy České republiky, s.p.

Plánované komplexní pozemkové úpravy			
Katastrální území	Obec	Pozemkový úřad	Plocha KPÚ [ha]
Tetčice	Tetčice	Brno-venkov	1520
Nosislav	Nosislav	Brno-venkov	1702

## 8. Odhad dopadu opatření k r. 2021 na ekologický a chemický stav

Ekol. stav/potenciál	Chemický stav
střední stav	dobry stav

Poznámky k navrhovaným opatřením: