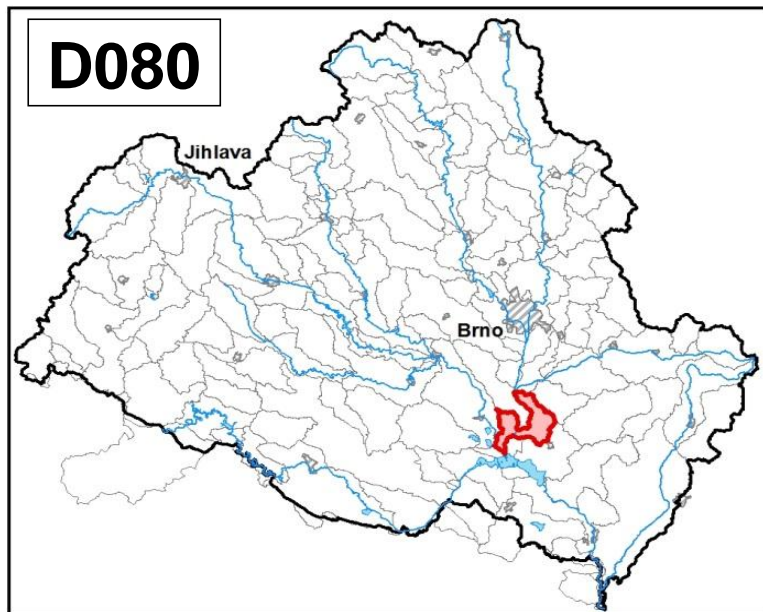


Svratka od toku Litava (Cézava) po vzdutí nádrže Nové Mlýny II.-střední

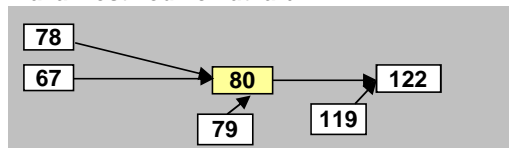
Kraj (kraje)	Jihomoravský
Vodoprávní úřad (úřady)	Pohořelice, Hustopeče, Židlochovice

Pracovní číslo VÚ	D080
ID VÚ	DYJ_0800
ČHP	4-15-03-128
Počet obyvatel:	10 931
Kategorie	řeka
Typ	3-1-2-3
Úmoří	Černé moře
Nadmořská výška	< 200
Geologický typ	pískovce, jílovce, kvartér
Řád Strahlera	řeky (řád 7.-9.)
Plocha povodí km ²	75,95
Délka páteř. toku [km]	18,50
Staničení páteř. toku	7,0 - 25,5
Povodí vodárenské nádrže	ne
Povodí - koupací vody	ne
Rybné vody	kaprové

1. Charakteristika vodního útvaru

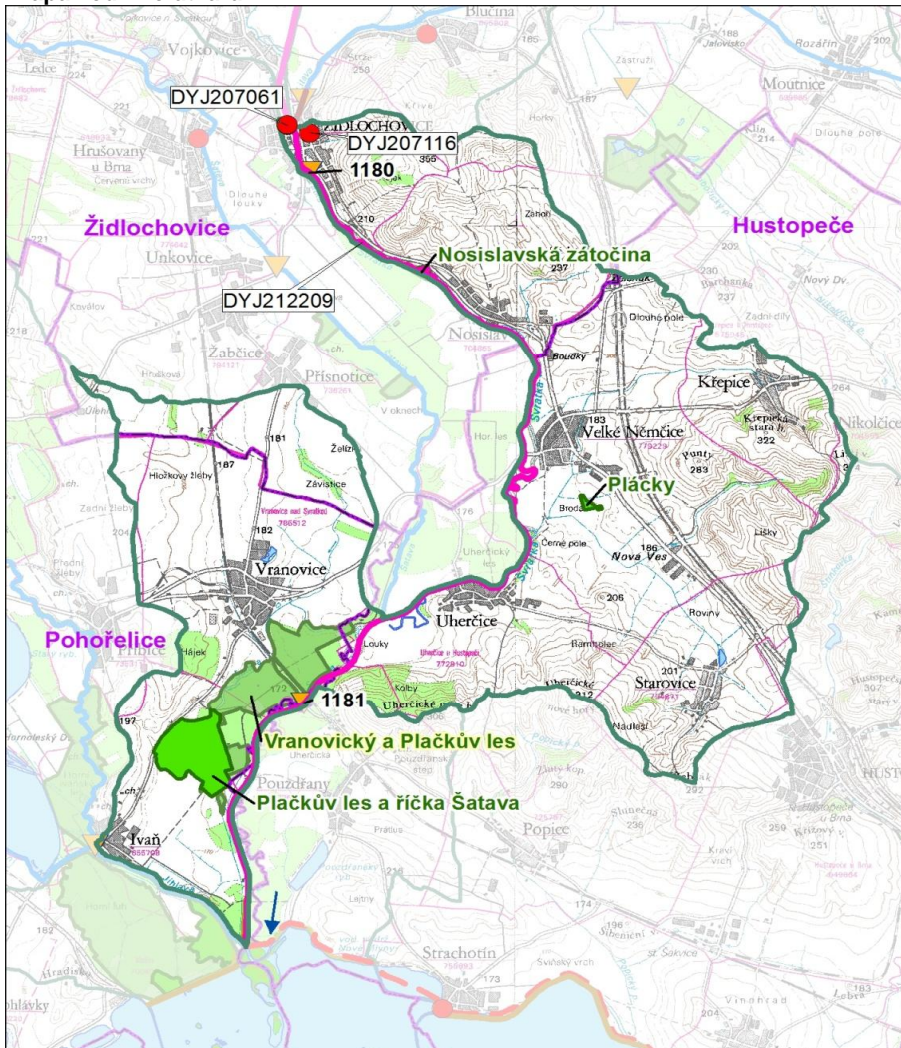


Návaznost vodních útvarů



Hydrologické charakteristiky uzávěrového profilu (neověřená data) [m ³ /s]	Q _a	16,1
	Q _{330d}	4,83
	Q ₁	122
	Q ₁₀₀	415

Mapa vodního útvaru



Legenda

Opatření v plánu dílčího povodí

- ČOV a kanalizace
 - ◆ staré ekologické zátěže
- Revitalizace toku:**
- revitalizace vodních toků
 - odstranění migračních překážek
 - přírodě blízké PPO
- Protipovodňová opatření:**
- v oblastech s významným povodňovým rizikem
 - mimo oblasti s významným povodňovým rizikem
- DYJ207195 Číslo opatření

Ostatní informace

- ▼ Profil monitoringu jakosti vod
- ▭ Ptačí oblasti
- ▭ Evropsky významné lokality
- ▭ Zvláště chráněná území
- ▭ Hranice obcí s rozšířenou působností

Využití území			
Popis	%	km ²	
Umělé přetvořené plochy	7,3	5,5	
Orná půda	64,0	48,6	
Trvalé plodiny	9,3	7,1	
Travní porosty	0,0	0,0	
Smišené zemědělské oblasti	9,9	7,5	
Les, polopřírodní vegetace	9,5	7,3	
Mokřady	0,0	0,0	
Vody	0,0	0,0	

2. Chráněná území vázaná na vodní prostředí

ID	Název CHÚ	Druh
CZ0620084	Vranovický a Plačkův les	EVL
2026	Nosislavská zátočina	PP
313	Plácky	PP
1451	Plačkův les a říčka Šatava	PR

*) EVL - evropsky významná lokalita, PO - ptačí oblast

PP - přírodní památka, PR - přírodní rezervace

3. Užívání vody (stav z VH bilance roku 2012)

Odběry vody povrchové				
Odvětví	Skutečné		Povolené	Počet odb.
	tis.m ³ /rok	l/s	tis.m ³ /rok	
vodovody				
zeměděl.	70,0	2,2	380,0	2
energetika				
průmysl				
ostatní				
celkem	70,0	2,2	380,0	2
Výčet odběrů				
Vodní tok	Účel *	l/s		
SADY CZ (dřív ZEMOS) Velké Němč	Svratka	Z	2,1	
Agroklimus - cibulárna Vranovice, ze	Svratka	Z	0,2	

Vypouštění vod				
Odvětví	Skutečné		Povolené	Počet vyp.
	tis.m ³ /rok	l/s	tis.m ³ /rok	
komunální	454,4	14,4	1 015,8	6
zeměděl.				
energetika				
průmysl				
ostatní				
celkem	454,4	14,4	1 015,8	6
Výčet vypouštění				
Vodní tok	Typ *	l/s		
VAS Brno-venk.- Židlochovice ČOV	Svratka	K	5,6	
Městys Velké Němčice ČOV	Svratka	K	2,3	
Obec Vranovice - ČOV	Šatava (Řička)	K	2,3	
Obec Nosislav ČOV	Svratka	K	2,2	
Obec Starovice ČOV	Starovický p	K	1,1	
Obec Uherčice u Hustopečí - ČOV	Svratka	K	0,8	

* V - veřejné vodovody, K - komunální vypouštění, Z - zemědělství, E - energetika, P - průmysl, J - ostatní

Odběry vody podzemní				
Odvětví	Skutečné		Povolené	Počet odb.
	tis.m ³ /rok	l/s	tis.m ³ /rok	
vodáren.	140,1	4,4	634,7	1
ostatní				
celkem	140,1	4,4	634,7	1
Významné odběry				
Místo	Účel *	l/s		

Bodové znečištění - souhrnné údaje [t/rok]				
BSK ₅	CHSK _{Cr}	N-NH ₄	N _{anorg}	P _{celk.}
1,421	14,244	0,450	2,622	0,928

Plošné znečištění	
Celkový dusík od hospodářských zvířat [kg/ha/rok]	6,85
Podíl plochy zranitelných oblastí [%]	98,6
Podíl odvodněných zemědělských ploch [%]	16,4
Podíl intenzivně využívané zemědělské půdy [%]	79,5
Vstup celk. fosforu (mimoerozní) [kg/km ² /rok]	2,08
Vstup erozního sedimentu [t/ha za rok]	0,54

Významná akumulace vody			
Nádrž	Vodní tok	Obj. [mil.m ³]	Odběr [mil.m ³ /r]

Významný převod vody	
Název	Kapacita [m ³ /s]

Hydromorfologické ukazatele								
Vodní tok (správce *)	Délka [km]	Počet překážek	(z toho s rybochodem)	Vzdouvání	Zpevnění břehů a koryta	Podélné hráze	Zastavěná území	Zatrubnění
Svratka (PM)	18,5	3	0	3,4	14,2	16,4	3,9	0,0

*) PM - Povodí Moravy, s.p., LČR - Lesy České republiky, s.p.

4. Monitoring jakosti povrchových vod v období 2010 - 2016

Kód profilu	Vodní tok	Název	Reprezentativní	Monitoring zranit. oblastí	Poznámka
1180	Svratka	Židlochovice	ne	ne	
1181	Svratka	Vranovice	ano	ne	profil situačního monitoringu

5. Hodnocení stavu vodního útvaru

Profily použité pro hodnocení		
Kód profilu	Tok	Název
1181	Svratka	Vranovice

Silně ovlivněný vodní útvar	
HMWB	Důvody vymezení
ne	-

Ekologický stav/potenciál						
FYZIKÁLNĚ-CHEMICKÉ SLOŽKY			BIOLOGICKÉ SLOŽKY			
V.F-CH.L.	SPECIF. ZNEČ. L.	MZB	FYTOBENTOS	FP	MAKROFYTA	RYBY
střední	střední	střední	dobrý	velmi dobrý	střední	zničený
střední		zničený				
Pcelk.		hliník				

Vyvětlivky: V.F-CH.L. - všeobecné fyzikálně-chemické látky
 SPECIF. ZNEČ. L. - specifické znečišťující látky
 MZB - makrozoobentos
 FP - fytoplankton
 nedosažení DS - nedosažení dobrého stavu
 HMWB - silně ovlivněný vodní útvar

Chemický stav
nedosažení DS
rtuť-biota , bromovaný difenylether, benzo[a]pyren, benzo[b]fluoranthen, benzo[ghi]perylen, fluoranten

Celkový stav VU	
Ekol. stav/potenciál	Chemický stav
zničený	nedosažení DS
Celkový stav	
nevyhovující	

Cíle - ukazatele způsobující nedosažení dobrého stavu

Ukazatel	Statistická veličina	Jednotka	Limitní hodnota	Naměřená hodnota	Index nesouladu	Typ výjimky	Odhad stavu k roku 2021
benzo[a]pyren	aritmetický průměr	ug/l	0,00017	0,01	47,1	méně přísné cíle	nevyhovující
benzo[b]fluoranthen	maximum	ug/l	0,017	0,03	1,9	prodloužení lhůt	nevyhovující
benzo[ghi]perylen	maximum	ug/l	0,0082	0,03	3,2	prodloužení lhůt	nevyhovující
bromovaný difenylether	aritmetický průměr	ug/kg	0,0085	2,08	245,1	méně přísné cíle	nevyhovující
fluoranten	aritmetický průměr	ug/l	0,0063	0,02	2,8	méně přísné cíle	nevyhovující
rtuť-biota	aritmetický průměr	ug/kg	20	146,00	7,3	méně přísné cíle	nevyhovující
P _{celk.}	medián	mg/l	0,15	0,21	1,4	prodloužení lhůt	střední
hliník	aritmetický průměr	ug/l	1000	1818,18	1,8	prodloužení lhůt	střední
makrofyta						prodloužení lhůt	střední
makrozoobentos						prodloužení lhůt	střední
ryby						prodloužení lhůt	zničený

Vyvětlivky: Index nesouladu - poměr naměřené a limitní hodnoty

6. Stav protipovodňové ochrany

Oblasti s významnými povodňovými riziky				
Agreg. úsek	Vodní tok (ID úseku)	Usek	Ríční km	Obce v nepřijatelném riziku

Zastavěná území nechráněná nebo nedostatečně chráněná před povodněmi				
Vodní tok	Místo, lokalita	ID obce	Stávající stupeň ochrany Qn	Správce toku
Svratka	Nosislav	584720	Q20	Povodí Moravy, s.p.
Svratka	Uherčice	584967	Q20	Povodí Moravy, s.p.
Svratka	Velké Němčice	585009	Q20	Povodí Moravy, s.p.
Svratka	Vranovice	585033	Q20	Povodí Moravy, s.p.
Svratka	Židlochovice	584282	Q20	Povodí Moravy, s.p.

Místa omezující průtočnost vodních toků			
Vodní tok	Ríční km	Obec, lokalita	Komentář
Křepický potok	1,289	Velké Němčice	nekapacitní cestní mostek
Kuřimka	0,386	Chudčice	ocelová lávka
Svratka	28,554	Židlochovice	nekapacitní silniční most

7. Návrh opatření ve vodním útvaru

Opatření k dosažení cílů ochrany vod jako složky životního prostředí			
Kanalizace a ČOV (opatření typu A, kap. VI.1.7)			
ID opatření	Název opatření	Prog. opatř.	Poznámka
DYJ207061	Vojkovice, Kanalizace Vojkovice – III. stavba (DY100331)	ostatní	
DYJ207116	Židlochovice, Rekonstrukce ČOV Židlochovice (DY100108)	ostatní	

Staré ekologické zátěže (opatření typu A, kap. VI.1.10)					
ID opatření	Název opatření	Katastr	Obec	Prog. opatř.	SEKM ID

Revitalizace vodních toků a odstraňování migračních překážek (opatření typu A, kap. VI.1.12)				
ID opatření	Název opatření	Nositel*	Prog. opatř.	Způsob financování
DYJ212209	Svratka, Realizace vhodných opatření ze st.proveditelnosti "Svratka II - přírodě blízká protipovodňová opatření a obnova přirozené hydromorfologie a retenční kapacity toku a nivy v úseku ř. km 2,000 (delta ve VD Nové Mlýny) - 26,370 (Rajhrad - Holasice) (DY130118)	PM	program	-

) PM - Povodí Moravy, s.p., LČR - Lesy České republiky, s.p.

Opatření typu B			
ID opatření	Název opatření	Prog.opatř.	Kapitola
DYJ205001	Opatření pro regulaci odběrů a vzdouvání (DY100175)	program	VI.1.5
DYJ207501	Správné postupy v oblasti ochrany vod jako složky životního prostředí	program	VI.1.7
DYJ212501	Revitalizace vodních toků	program	VI.1.12
DYJ212502	Migrační prostupnost vodních toků	program	VI.1.12
DYJ212503	Revitalizace - Záměry navrhovatelů	program	VI.1.12
DYJ215004	Podpora retenční a infiltrační schopnosti půd, omezení povrchového odtoku a jeho přeměna na podzemní, redukce nevhodně odvodněných pozemků	program	VI.1.15
DYJ216501	Správné postupy v oblasti vodohospodářských služeb	program	VI.1.16
DYJ218503	Záplavová území	-	VI.1.18
DYJ220501	Průzkumný monitoring	program	VI.2

Opatření na úseku ochrany před povodněmi (opatření typu A, kap. VI.1.17 a VI.1.18)				
ID opatření	Název opatření	Nositel*	Ř. km	Způsob financování
DYJ212209	Svratka, Realizace vhodných opatření ze st.proveditelnosti "Svratka II - přírodě blízká protipovodňová opatření a obnova přirozené hydromorfologie a retenční kapacity toku a nivy v úseku ř. km 2,000 (delta ve VD Nové Mlýny) - 26,370 (Rajhrad - Holasice) (DY130118)	PM	2,000 - 26,370	-

) PM - Povodí Moravy, s.p., LČR - Lesy České republiky, s.p.

Plánované komplexní pozemkové úpravy			
Katastrální území	Obec	Pozemkový úřad	Plocha KPÚ [ha]
Nosislav	Nosislav	Brno-venkov	1702

8. Odhad dopadu opatření k r. 2021 na ekologický a chemický stav

Ekol. stav/potenciál	Chemický stav
zničený potenciál	nedosažení dobrého stavu

Poznámky k navrhovaným opatřením: