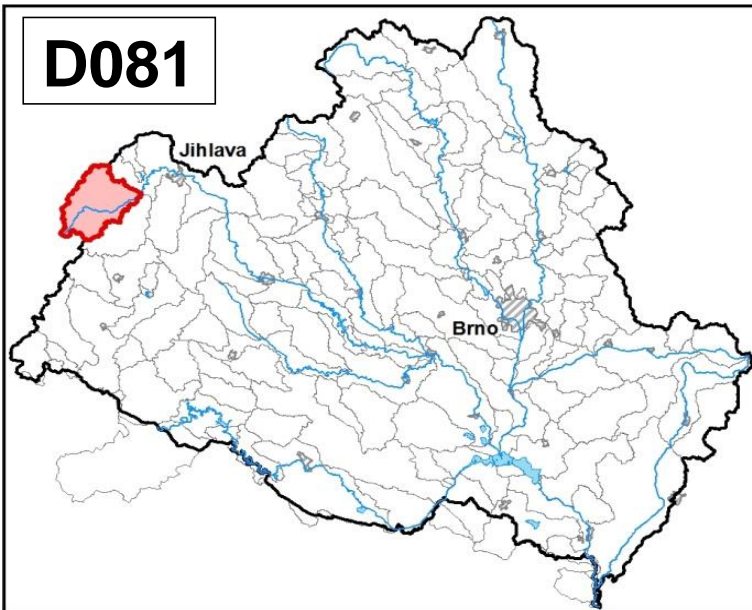


Jihlava od pramene po Třeštský potok

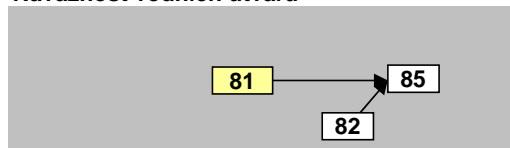
Kraj (kraje)	Vysočina
Vodoprávní úřad (úřady)	Pelhřimov, Jihlava

Pracovní číslo VÚ	D081
ID VÚ	DYJ_0810
ČHP	4-16-01-019
Počet obyvatel:	7 273
Kategorie	řeka
Typ	3-3-1-2
Úmoří	Černé moře
Nadmožská výška	500 – 800
Geologický typ	krystalinikum a vulkanity
Řád Strahlera	říčky (řád 4.-6.)
Plocha povodí km ²	161,89
Délka páteř. toku [km]	24,10
Staničení páteř. toku	160,0 - 184,1
Povodí vodárenské nádrže	ne
Povodí - koupací vody	ano
Rybné vody	lososové

1. Charakteristika vodního útvaru

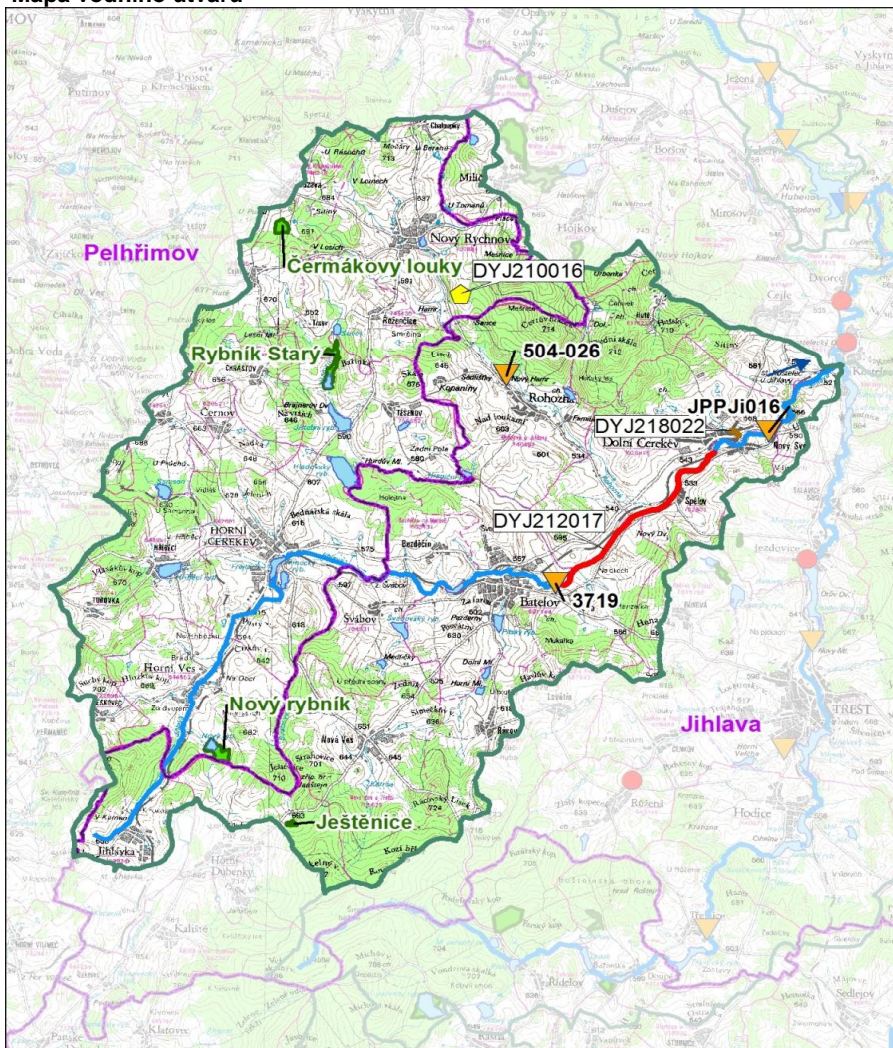


Návaznost vodních útvarů



Hydrologické charakteristiky uzávěrového profilu (neověřená data) [m ³ /s]	Q _a	1,13
	Q _{330d}	0,313
	Q ₁	8,99
	Q ₁₀₀	54,8

Mapa vodního útvaru



Legenda

Opatření v plánu dílčího povodí

- ČOV a kanalizace
- ◆ staré ekologické zátěže
- Revitalizace toku:**
- revitalizace vodních toků
- odstranění migračních překážek
- přírodě blízké PPO
- Protipovodňová opatření:**
- v oblastech s významným povodňovým rizikem
- mimo oblasti s významným povodňovým rizikem
- DYJ207195 Číslo opatření

Ostatní informace

- ▼ Profil monitoringu jakosti vod
- Ptačí oblasti
- Evropsky významné lokality
- Zvláště chráněná území
- Hranice obcí s rozšířenou působností

Využití území		
Popis	%	km ²
Umělé přetvořené plochy	2,8	4,6
Orná půda	40,0	64,8
Trvalé plodiny	0,0	0,0
Travní porosty	12,7	20,6
Směšené zemědělské oblasti	14,3	23,2
Les, polopřírodní vegetace	30,0	48,5
Mokřady	0,0	0,0
Vody	0,2	0,3

2. Chráněná území vázaná na vodní prostředí

ID	Název CHÚ	Druh
838	Ještěnice	PP
1532	Rybník Starý	PR
1645	Čermákovy louky	PR
1901	Nový rybník	PR

*) EVL - evropsky významná lokalita, PO - ptačí oblast

PP - přírodní památka, PR - přírodní rezervace

3. Užívání vody (stav z VH bilance roku 2012)

Odběry vody povrchové				
Odvětví	Skutečné		Povolené	Počet odb.
	tis.m ³ /rok	l/s	tis.m ³ /rok	
vodovody				
zeměděl.				
energetika				
průmysl	45,5	1,4	164,5	2
ostatní				
celkem	45,5	1,4	164,5	2
Výčet odběrů				
Vodní tok	Účel *	l/s		
Škrobárny Batelov - Škrobárenský ryt	Jihlava	P	1,2	
Lihovar Batelov - rybník Pilský, Pazd	Batelovský	P	0,2	

Vypouštění vod				
Odvětví	Skutečné		Povolené	Počet vyp.
	tis.m ³ /rok	l/s	tis.m ³ /rok	
komunální	704,6	22,3	966,5	11
zeměděl.				
energetika				
průmysl	4,4	0,1	31,5	1
ostatní				
celkem	709,0	22,5	998,1	12
Výčet vypouštění				
Vodní tok	Typ *	l/s		
Městys Batelov ČOV	Jihlava	K	7,8	
VODAK Humpolec - Horní Cerekev ČOV	Jihlava	K	7,3	
Obec Nový Rychnov ČOV	Rohozná	K	2,5	
VAS Jihlava - Kostelec u Jihlavy ČOV	Jihlava	K	1,9	
Městys Dolní Cerekev VK	Jihlava	K	1,1	
Obec Rohozná - výúst' V1	Rohozná	K	0,5	
Obec Horní Ves - VK	Jihlava	K	0,3	
Obec Jihlávka - VK	Jihlava	K	0,2	
Město Horní Cerekev - Hřibčecí VK	Pstruhovec	K	0,2	
Obec Nová Buková VK	Plaňanský p	K	0,2	
Obec Černov VK	Karlínský p.	K	0,2	
Motorpal Jihlava - závod Batelov ČOV	Jihlava	P	0,1	

* V - veřejné vodovody, K - komunální vypouštění, Z - zemědělství, E - energetika, P - průmysl, J - ostatní

Odběry vody podzemní				
Odvětví	Skutečné		Povolené	Počet odb.
	tis.m ³ /rok	l/s	tis.m ³ /rok	
vodáren.	570,1	18,1	810,6	15
ostatní	16,5	0,5	57,2	2
celkem	586,6	18,6	867,8	17
Významné odběry				
Místo	Účel *	l/s		
Obec Nový Rychnov - Sázava (S1-S5)	Sázava pod	V	3,5	
FOWA Batelov - Batelov, studny	Rácov	V	3,2	
Obec Nová Buková - Čejkov, studny	Čejkov	V	2,9	
dalších 14 odběrů			9,0	

Bodové znečištění - souhrnné údaje [t/rok]				
BSK ₅	CHSK _{Cr}	N-NH ₄	N _{anorg}	P _{celk.}
9,375	33,863	2,158	2,860	1,109

Plošné znečištění	
Celkový dusík od hospodářských zvířat [kg/ha/rok]	5,29
Podíl plochy zranitelných oblastí [%]	94,8
Podíl odvodněných zemědělských ploch [%]	21,0
Podíl intenzivně využívané zemědělské půdy [%]	42,0
Vstup celk. fosforu (mimoerozní) [kg/km ² /rok]	5,48
Vstup erozního sedimentu [t/ha za rok]	0,61

Významná akumulace vody			
Nádrž	Vodní tok	Obj. [mil.m ³]	Odběr [mil.m ³ /r]

Významný převod vody	
Název	Kapacita [m ³ /s]

Hydromorfologické ukazatele								
Vodní tok (správce *)	Délka [km]	Počet překážek	(z toho s rybochodem)	Vzdouvání	Zpevnění břehů a koryta	Podélné hráze	Zastavěná území	Zatrubnění
Jihlava (PM)	24,1	15	0	2,5	13,8	0,0	2,1	0,0

*) PM - Povodí Moravy, s.p., LČR - Lesy České republiky, s.p.

4. Monitoring jakosti povrchových vod v období 2010 - 2016

Kód profilu	Vodní tok	Název	Reprezentativní	Monitoring zranit. oblastí	Poznámka
3719	Jihlava	Batelov	ne	ano	
JPPJi016	Jihlava	Nový Svět	ano	ne	
504-026	Rohozná	Rohozná	ne	ano	

5. Hodnocení stavu vodního útvaru

Profily použité pro hodnocení		
Kód profilu	Tok	Název
JPPJi016	Jihlava	Nový Svět

Silně ovlivněný vodní útvar	
HMWB	Důvody vymezení
ne	-

Ekologický stav/potenciál						
FYZIKÁLNĚ-CHEMICKÉ SLOŽKY			BIOLOGICKÉ SLOŽKY			
V.F-CH.L.	SPECIF. ZNEČ. L.	MZB	FYTOBENTOS	FP	MAKROFYTA	RYBY
střední	nehodnoceno	střední	-	-	dobrý	-
střední		střední				
střední						
N-NH ₄ , N-NO ₃ , P _{celk.}		Vyvětlivky: V.F-CH.L. - všeobecné fyzikálně-chemické látky SPECIF. ZNEČ. L. - specifické znečišťující látky MZB - makrozoobentos FP - fytoplankton nedosažení DS - nedosažení dobrého stavu HMWB - silně ovlivněný vodní útvar				

Chemický stav
dobrý

Celkový stav VU	
Ekol. stav/potenciál	Chemický stav
střední	dobrý
Celkový stav	
nevyhovující	

Cíle - ukazatele způsobující nedosažení dobrého stavu

Ukazatel	Statistická veličina	Jednotka	Limitní hodnota	Naměřená hodnota	Index nesouladu	Typ výjimky	Odhad stavu k roku 2021
N-NH ₄	medián	mg/l	0,16	0,18	1,1	prodloužení lhůt	střední
N-NO ₃	medián	mg/l	3,8	3,92	1,0	prodloužení lhůt	dobrý
P _{celk.}	medián	mg/l	0,1	0,15	1,5	prodloužení lhůt	střední
makrozoobentos						prodloužení lhůt	střední

Vyvětlivky: Index nesouladu - poměr naměřené a limitní hodnoty

6. Stav protipovodňové ochrany

Oblasti s významnými povodňovými riziky					
Agreg. úsek	Vodní tok (ID úseku)	Úsek	Říční km	Obce v nepřijatelném riziku	
A05	Jihlava (PM-082)	na soutoku s Třeššským potokem v Kostelci	159,100 - 161,216	Kostelec	
A05	Jihlava (PM-092)	od mostu po přítok	169,432 - 171,163	Batelov	

Zastavěná území nechráněná nebo nedostatečně chráněná před povodněmi					
Vodní tok	Místo, lokalita	ID obce	Stávající stupeň ochrany Qn	Správce toku	
Jihlava	Batelov	586862	Q5	Povodí Moravy, s.p.	
Jihlava	Dolní Cerekev	587044	<Q5	Povodí Moravy, s.p.	
Jihlava	Horní Cerekev	547913	Q5	Povodí Moravy, s.p.	
Jihlava	Horní Ves	547930	Q5	Povodí Moravy, s.p.	

Místa omezující průtočnost vodních toků			
Vodní tok	Říční km	Obec, lokalita	Komentář
Jihlava	184,236	Jihlávka	nekapacitní mostek - cestní propustek
Jihlava	184,038	Jihlávka	mostek - trubní propustek
Jihlava	182,856	Horní Ves	nekapacitní lesní propustek
Jihlava	182,381	Horní Ves	nekapacitní mostek - trubní propustek
Jihlava	181,923	Horní Ves	nekapacitní hospodářský mostek
Jihlava	181,804	Horní Ves	nekapacitní silniční most
Jihlava	181,715	Horní Ves	nekapacitní silniční mostek
Jihlava	181,473	Horní Ves	nekapacitní lávka nad přepadem
Jihlava	181,381	Horní Ves	nekapacitní silniční mostek
Jihlava	181,305	Horní Ves	nekapacitní mostek
Jihlava	181,254	Horní Ves	nekapacitní lávka
Jihlava - dalších 27 lokalit			
Huťský potok	0,130 - 2,000	Dolní Cerekev	intravilán obce - nevhodný profil zpevnění

7. Návrh opatření ve vodním útvaru

Opatření k dosažení cílů ochrany vod jako složky životního prostředí			
Kanalizace a ČOV (opatření typu A, kap. VI.1.7)			
ID opatření	Název opatření	Prog. opatř.	Poznámka

Staré ekologické zátěže (opatření typu A, kap. VI.1.10)					
ID opatření	Název opatření	Katastr	Obec	Prog. opatř.	SEKM ID
DYJ210016	SEZ - Na horách, Nový Rychnov (DY130033)	Nový Rychnov	Nový Rychnov	ostatní	10788001

Revitalizace vodních toků a odstraňování migračních překážek (opatření typu A, kap. VI.1.12)				
ID opatření	Název opatření	Nositel*	Prog. opatř.	Způsob financování
DYJ212017	Jihlava, Revitalizace části toku řeky Jihlavy (DY110016)	PM	ostatní	-

) PM - Povodí Moravy, s.p., LČR - Lesy České republiky, s.p.

Opatření typu B			
ID opatření	Název opatření	Prog.opatř.	Kapitola
DYJ204001	Omezení obsahu fosforu ve vybraných útvarech povrchových vod v povodí koupacích vod	program	VI.1.4
DYJ207501	Správné postupy v oblasti ochrany vod jako složky životního prostředí	program	VI.1.7
DYJ212501	Revitalizace vodních toků	program	VI.1.12
DYJ212502	Migrační propustnost vodních toků	program	VI.1.12
DYJ215004	Podpora retenční a infiltrační schopnosti půd, omezení povrchového odtoku a jeho přeměna na podzemní, redukce nevhodně odvodněných pozemků	program	VI.1.15
DYJ216501	Správné postupy v oblasti vodohospodářských služeb	program	VI.1.16
DYJ218503	Záplavová území	-	VI.1.18
DYJ220501	Průzkumný monitoring	program	VI.2

Opatření na úseku ochrany před povodněmi (opatření typu A, kap. VI.1.17 a VI.1.18)				
ID opatření	Název opatření	Nositel*	Ř. km	Způsob financování
DYJ218022	Hornohuťský potok, Zkapacitnění koryta Hornohuťského potoka - II.	LČR	-	PPO III

) PM - Povodí Moravy, s.p., LČR - Lesy České republiky, s.p.

Plánované komplexní pozemkové úpravy			
Katastrální území	Obec	Pozemkový úřad	Plocha KPÚ [ha]
Spělov	Dolní Cerekev	Jihlava	386
Čenkov u Třešti	Třešť	Jihlava	527
Salavice	Třešť	Jihlava	611

8. Odhad dopadu opatření k r. 2021 na ekologický a chemický stav

Ekol. stav/potenciál	Chemický stav
střední stav	dobry stav

Poznámky k navrhovaným opatřením: