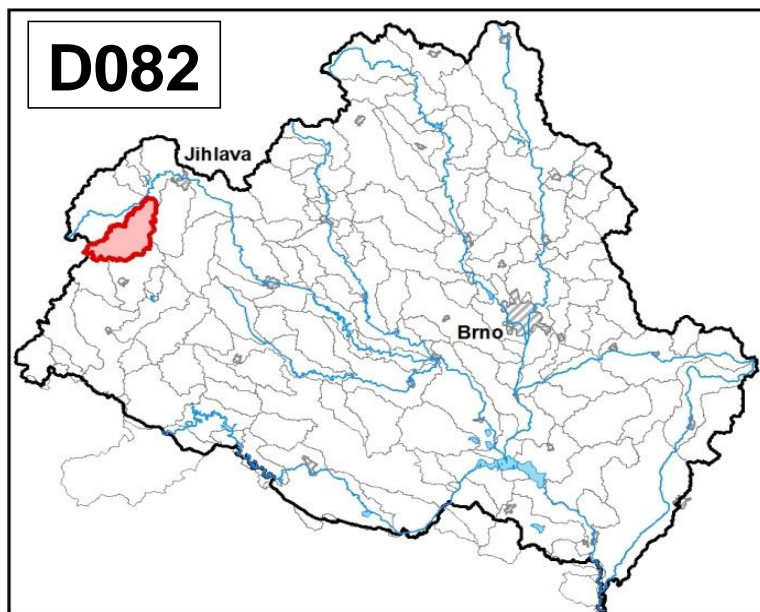
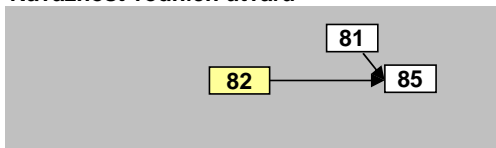


Trešský potok od pramene po ústí do toku Jihlava		Pracovní číslo VÚ	D082
Kraj (kraje)	Vysočina	ID VÚ	DYJ_0820
Vodoprávní úřad (úřady)	Telč, Jihlava	ČHP	4-16-01-022
		Počet obyvatel:	7 727
		Kategorie	řeka
		Typ	3-3-1-2
		Úmoří	Černé moře
		Nadmožská výška	500 – 800
		Geologický typ	krystalinikum a vulkanity
		Řád Strahlera	řičky (řád 4.-6.)
		Plocha povodí km ²	105,36
		Délka páteř. toku [km]	30,20
		Staničení páteř. toku	0,0 - 30,2
		Povodí vodárenské nádrže	ne
		Povodí - koupací vody	ano
		Rybné vody	kaprové

1. Charakteristika vodního útvaru

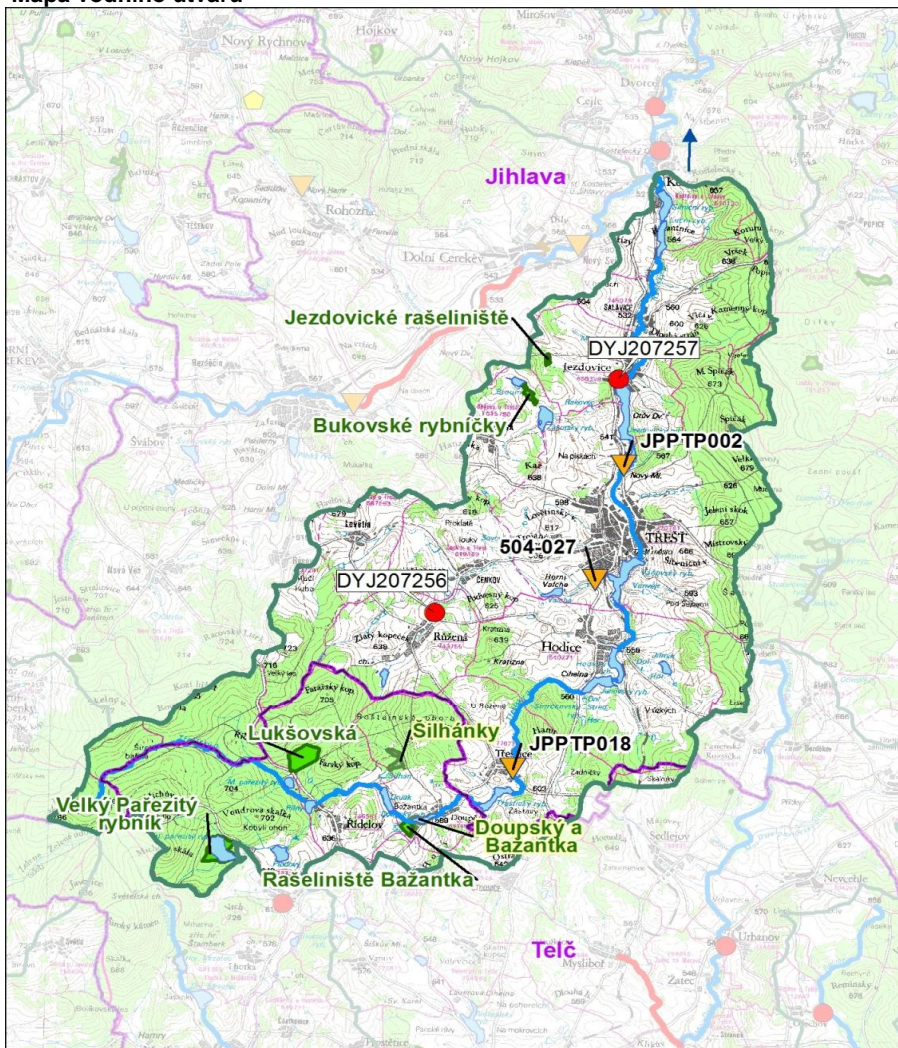


Návaznost vodních útvarů



Hydrologické charakteristiky uzávěrového profilu (neověřená data) [m ³ /s]	Q _a	0,644
	Q _{330d}	0,178
	Q ₁	4,10
	Q ₁₀₀	36,0

Mapa vodního útvaru



Legenda

Opatření v plánu dílčího povodí

- ČOV a kanalizace
- ◆ staré ekologické zátěže

Revitalizace toku:

- revitalizace vodních toků
- odstranění migračních překážek
- přírodě blízké PPO

Protipovodňová opatření:

- v oblastech s významným povodňovým rizikem
- mimo oblasti s významným povodňovým rizikem

DYJ207195 Číslo opatření

Ostatní informace

- ▼ Profil monitoringu jakosti vod
- ▭ Ptačí oblasti
- ▭ Evropsky významné lokality
- ▭ Zvláště chráněná území
- ▭ Hranice obcí s rozšířenou působností

Využití území			
Popis	%	km ²	
Umělé přetvořené plochy	3,3	3,5	
Orná půda	36,8	38,7	
Trvalé plodiny	0,0	0,0	
Travní porosty	3,2	3,3	
Smišené zemědělské oblasti	13,1	13,8	
Les, polopřírodní vegetace	43,4	45,7	
Mokřady	0,0	0,0	
Vody	0,3	0,3	

2. Chráněná území vázaná na vodní prostředí

ID	Název CHÚ	Druh
CZ0610030	Doupský a Bažantka	EVL
CZ0613013	Šilhánky	EVL
715	Bukovské rybníčky	PP
717	Rašeliniště Bažantka	PR
832	Jezdovické rašeliniště	PP
835	Lukšovská	PP
836	Velký Pařezitý rybník	PR

*) EVL - evropsky významná lokalita, PO - ptačí oblast

PP - přírodní památka, PR - přírodní rezervace

3. Užívání vody (stav z VH bilance roku 2012)

Odběry vody povrchové				
Odvětví	Skutečné		Povolené	Počet odb.
	tis.m ³ /rok	l/s	tis.m ³ /rok	
vodovody				
zeměděl.				
energetika				
průmysl	5,9	0,2	100,0	1
ostatní				
celkem	5,9	0,2	100,0	1
Výčet odběrů				
Vodní tok	Účel *	l/s		
Kostecké uzeniny, Kostelec - rybník	Třešský p	P	0,2	

Vypouštění vod				
Odvětví	Skutečné		Povolené	Počet vyp.
	tis.m ³ /rok	l/s	tis.m ³ /rok	
komunální	539,1	17,1	627,9	4
zeměděl.				
energetika				
průmysl	303,1	9,6	125,0	2
ostatní				
celkem	842,3	26,7	752,9	6
Výčet vypouštění				
Vodní tok	Typ *	l/s		
Město Třešť - ČOV	Třešský po	K	14,4	
Kostecké uzeniny Kostelec ČOV	Třešský po	P	9,2	
Obec Hodice ČOV	Třešský po	K	2,0	
Obec Růžená	Čenkovský p	K	0,5	
Krahulík Krahulčí - (Vysočina Hodice)	Třešský po	P	0,4	
Obec Jezdovice VK	Třešský po	K	0,2	

* V - veřejné vodovody, K - komunální vypouštění, Z - zemědělství, E - energetika, P - průmysl, J - ostatní

Odběry vody podzemní				
Odvětví	Skutečné		Povolené	Počet odb.
	tis.m ³ /rok	l/s	tis.m ³ /rok	
vodáren.	349,2	11,1	450,9	6
ostatní	25,3	0,8	25,4	2
celkem	374,5	11,9	476,3	8
Významné odběry				
Místo	Účel *	l/s		
Město Třešť	Třešť	V	8,6	
Obec Hodice - VZ Lísek	Hodice	V	1,3	
ZD "Roštýn" - Růžená	Růžená	J	0,5	
dalších 5 odběrů			1,4	

Bodové znečištění - souhrnné údaje [t/rok]				
BSK ₅	CHSK _{Cr}	N-NH ₄	N _{anorg}	P _{celk.}
4,565	16,529	1,239	2,528	1,058

Plošné znečištění	
Celkový dusík od hospodářských zvířat [kg/ha/rok]	4,20
Podíl plochy zranitelných oblastí [%]	58,5
Podíl odvodněných zemědělských ploch [%]	18,7
Podíl intenzivně využívané zemědělské půdy [%]	34,8
Vstup celk. fosforu (mimoerozní) [kg/km ² /rok]	3,63
Vstup erozního sedimentu [t/ha za rok]	0,17

Významná akumulace vody			
Nádrž	Vodní tok	Obj. [mil.m ³]	Odběr [mil.m ³ /r]

Významný převod vody	
Název	Kapacita [m ³ /s]

Hydromorfologické ukazatele								
Vodní tok (správce *)	Délka [km]	Počet překážek	(z toho s rybochodem)	Vzdouvání	Zpevnění břehů a koryta	Podélné hráze	Zastavěná území	Zatrubnění
Třešský potok (PM)	30,2	16	0	8,6	3,6	0,0	0,0	0,0

*) PM - Povodí Moravy, s.p., LČR - Lesy České republiky, s.p.

4. Monitoring jakosti povrchových vod v období 2010 - 2016

Kód profilu	Vodní tok	Název	Reprezentativní	Monitoring zranit. oblastí	Poznámka
JPPTP018	Třešský potok	Třeštice	ne	ano	
504-027	Valchovský potok	Třešť	ne	ano	
JPPTP002	Třešský potok	nad Jezdovickým rybníkem	ano	ano	

5. Hodnocení stavu vodního útvaru

Profily použité pro hodnocení		
Kód profilu	Tok	Název
JPPTP002	Třeštský p.	nad Jezdovickým rybníkem

Silně ovlivněný vodní útvar	
HMWB	Důvody vymezení
ne	-

Ekologický stav/potenciál						
FYZIKÁLNĚ-CHEMICKÉ SLOŽKY			BIOLOGICKÉ SLOŽKY			
V.F-CH.L.	SPECIF. ZNEČ. L.	MZB	FYTOBENTOS	FP	MAKROFYTA	RYBY
střední	střední	poškozený	střední	-	-	-
střední		poškozený				
poškozený						
BSK5, N-NH4, Pcelk., pH, T		železo				
<i>Vyvětlivky: V.F-CH.L. - všeobecné fyzikálně-chemické látky SPECIF. ZNEČ. L. - specifické znečišťující látky MZB - makrozoobentos FP - fytoplankton nedosažení DS - nedosažení dobrého stavu HMWB - silně ovlivněný vodní útvar</i>						

Chemický stav
nedosažení DS
olovo

Celkový stav VU	
Ekol. stav/potenciál	Chemický stav
poškozený	nedosažení DS
Celkový stav	
nevyhovující	

Cíle - ukazatele způsobující nedosažení dobrého stavu

Ukazatel	Statistická veličina	Jednotka	Limitní hodnota	Naměřená hodnota	Index nesouladu	Typ výjimky	Odhad stavu k roku 2021
olovo	aritmetický průměr	ug/l	1,2	1,20	1,0	prodloužení lhůt	dobry
BSK ₅	medián	mg/l	3	6,75	2,3	prodloužení lhůt	střední
N-NH ₄	medián	mg/l	0,16	0,27	1,7	prodloužení lhůt	střední
P _{celk.}	medián	mg/l	0,1	0,29	2,9	méně přísné cíle	střední
pH	maximum		8,5	9,30	1,1	prodloužení lhůt	dobry
T	maximum	°C	22	22,20	1,0	prodloužení lhůt	dobry
železo	aritmetický průměr	mg/l	1	1,43	1,4	prodloužení lhůt	dobry
fytoobentos						prodloužení lhůt	střední
makrozoobentos						prodloužení lhůt	poškozený

Vyvětlivky: Index nesouladu - poměr naměřené a limitní hodnoty

6. Stav protipovodňové ochrany

Oblasti s významnými povodňovými riziky

Agreg. úsek	Vodní tok (ID úseku)	Úsek	Říční km	Obce v nepřijatelném riziku
A05	Třeštský p. (PM-083)	nad soutokem s Jihlavou	0,000 - 0,233	Kostelec

Zastavěná území nechráněná nebo nedostatečně chráněná před povodněmi

Vodní tok	Místo, lokalita	ID obce	Stávající stupeň ochrany Qn	Správce toku
Třeštský potok	Doupě	587079	<Q5	Povodí Moravy, s.p.
Třeštský potok	Hodice	587141	<Q5	Povodí Moravy, s.p.
Třeštský potok	Jezdovice	587273	<Q5	Povodí Moravy, s.p.
Třeštský potok	Třešť	588032	<Q5	Povodí Moravy, s.p.
Třeštský potok	Třeštice	588041	<Q5	Povodí Moravy, s.p.

Místa omezující průtočnost vodních toků

Vodní tok	Říční km	Obec, lokalita	Komentář
Třeštský potok	3,306	Salavice	mostek
Třeštský potok	3,435	Salavice	dřevěná lávka
Třeštský potok	3,722	Salavice	silniční most
Třeštský potok	3,722	Salavice	silniční most
Třeštský potok	4,248	Salavice	lávka
Třeštský potok	5,538	Jezdovice	lávka
Třeštský potok	5,852	Jezdovice	klenbový most + hráz Jezd. rybníka
Třeštský potok	8,421	Třešť	betonová lávka
Třeštský potok	8,972	Třešť	lávka
Třeštský potok	9,656	Třešť	silniční most
Třeštský potok	10,057	Třešť	lávka
Třeštský potok - dalších 19 lokalit			

7. Návrh opatření ve vodním útvaru

Opatření k dosažení cílů ochrany vod jako složky životního prostředí			
Kanalizace a ČOV (opatření typu A, kap. VI.1.7)			
ID opatření	Název opatření	Prog. opatř.	Poznámka
DYJ207256	Růžená, ČOV a splašková kanalizace Růžená	program	
DYJ207257	Jezdovice, Splašková kanalizace a ČOV obce Jezdovice	program	

Staré ekologické zátěže (opatření typu A, kap. VI.1.10)					
ID opatření	Název opatření	Katastr	Obec	Prog. opatř.	SEKM ID

Revitalizace vodních toků a odstraňování migračních překážek (opatření typu A, kap. VI.1.12)				
ID opatření	Název opatření	Nositel*	Prog. opatř.	Způsob financování

) PM - Povodí Moravy, s.p., LČR - Lesy České republiky, s.p.

Opatření typu B			
ID opatření	Název opatření	Prog.opatř.	Kapitola
DYJ204001	Omezení obsahu fosforu ve vybraných útvarech povrchových vod v povodí koupacích vod	program	VI.1.4
DYJ207501	Správné postupy v oblasti ochrany vod jako složky životního prostředí	program	VI.1.7
DYJ212501	Revitalizace vodních toků	program	VI.1.12
DYJ212502	Migrační propustnost vodních toků	program	VI.1.12
DYJ215004	Podpora retenční a infiltrační schopnosti půd, omezení povrchového odtoku a jeho přeměna na podzemní, redukce nevhodně odvodněných pozemků	program	VI.1.15
DYJ216501	Správné postupy v oblasti vodohospodářských služeb	program	VI.1.16
DYJ218503	Záplavová území	-	VI.1.18
DYJ220501	Průzkumný monitoring	program	VI.2

Opatření na úseku ochrany před povodněmi (opatření typu A, kap. VI.1.17 a VI.1.18)				
ID opatření	Název opatření	Nositel*	Ř. km	Způsob financování

) PM - Povodí Moravy, s.p., LČR - Lesy České republiky, s.p.

Plánované komplexní pozemkové úpravy			
Katastrální území	Obec	Pozemkový úřad	Plocha KPÚ [ha]
Spělov	Dolní Cerekev	Jihlava	386
Čenkov u Třešti	Třešť	Jihlava	527
Salavice	Třešť	Jihlava	611

8. Odhad dopadu opatření k r. 2021 na ekologický a chemický stav

Ekol. stav/potenciál	Chemický stav
poškozený potenciál	nedosažení dobrého stavu

Poznámky k navrhovaným opatřením: