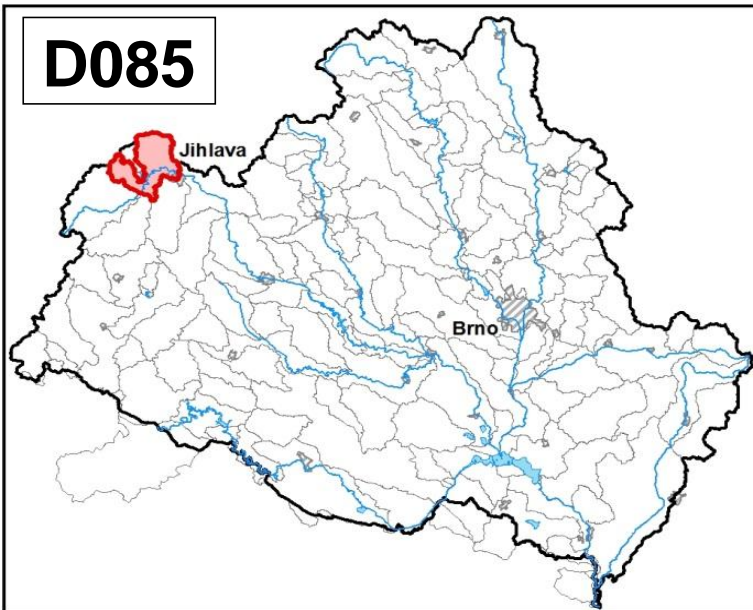
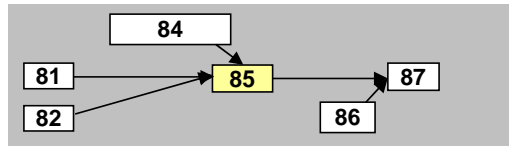


Jihlava od toku Třešský potok po tok Jihlávka, včetně toku Maršovský		Pracovní číslo VÚ	D085
Kraj (kraje)	Vysočina	ID VÚ	DYJ_0850
Vodoprávní úřad (úřady)	Jihlava, Pelhřimov, Havlíčkův Brod	ČHP	4-16-01-035
		Počet obyvatel:	22 068
		Kategorie	řeka
		Typ	3-2-1-2
		Úmoří	Černé moře
		Nadmořská výška	200 – 500
		Geologický typ	krystalinikum a vulkanity
		Řád Strahlera	řičky (řád 4.-6.)
		Plocha povodí km ²	119,05
		Délka páteř. toku [km]	17,70
		Staničení páteř. toku	142,3 - 160,0
		Povodí vodárenské nádrže	ne
		Povodí - koupací vody	ano
		Rybné vody	kaprové

1. Charakteristika vodního útvaru

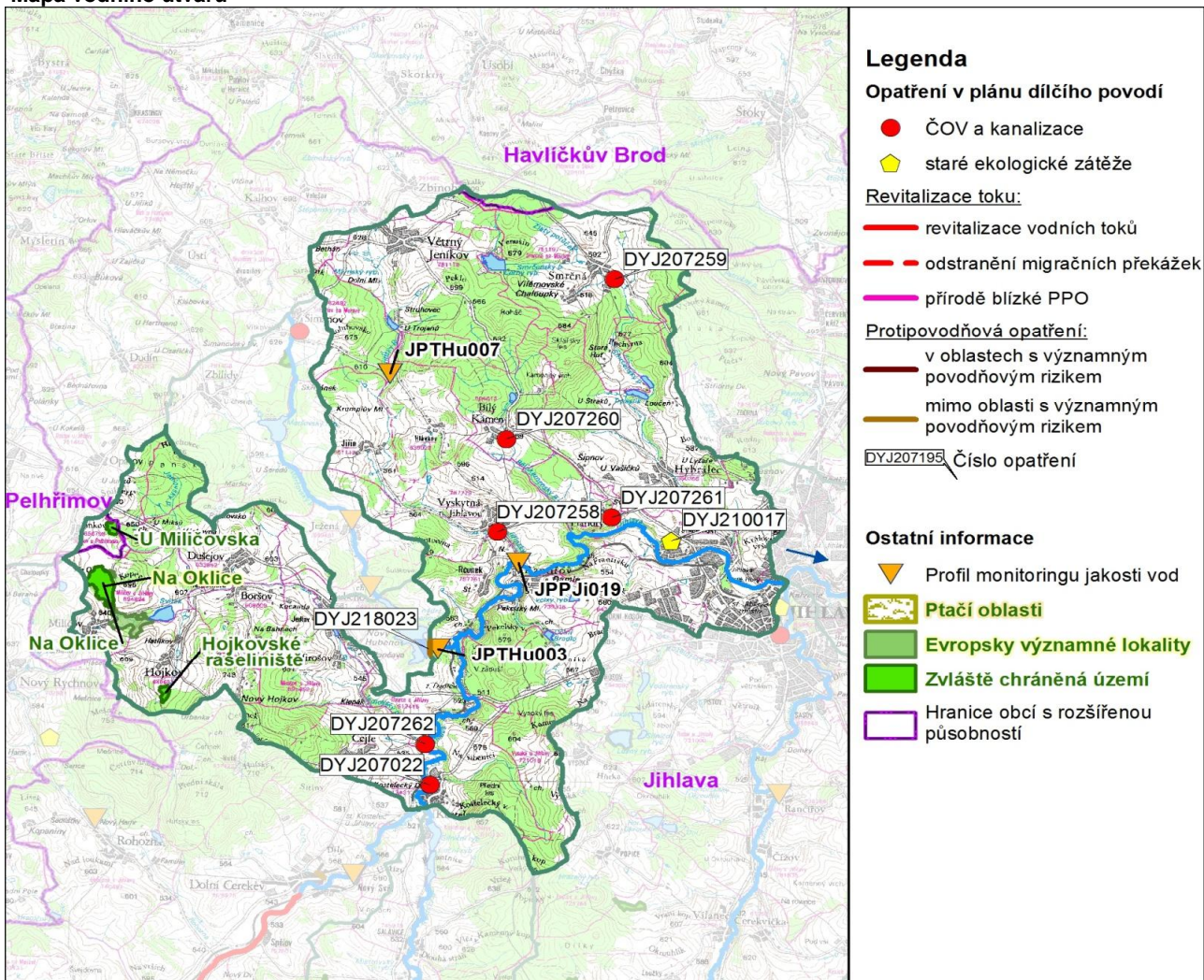


Návaznost vodních útvarů



Hydrologické charakteristiky uzávěrového profilu (neověřená data) [m ³ /s]	Q _a	2,47
	Q _{330d}	0,370
	Q ₁	16,2
	Q ₁₀₀	89,0

Mapa vodního útvaru



Legenda

Opatření v plánu dílčího povodí

- ČOV a kanalizace
 - ◆ staré ekologické zátěže
- Revitalizace toku:
- revitalizace vodních toků
 - odstranění migračních překážek
 - přírodě blízké PPO
- Protipovodňová opatření:
- v oblastech s významným povodňovým rizikem
 - mimo oblasti s významným povodňovým rizikem
- DYJ207195 Číslo opatření

Ostatní informace

- ▼ Profil monitoringu jakosti vod
- Ptačí oblasti
- Evropsky významné lokality
- Zvláště chráněná území
- Hranice obcí s rozšířenou působností

Využití území			
Popis	%	km ²	
Umělé přetvořené plochy	6,4	7,6	
Orná půda	38,6	45,9	
Trvalé plodiny	0,0	0,0	
Travní porosty	5,5	6,5	
Směšené zemědělské oblasti	15,5	18,5	
Les, polopřírodní vegetace	34,1	40,5	
Mokřady	0,0	0,0	
Vody	0,0	0,0	

3. Užívání vody (stav z VH bilance roku 2012)

Odběry vody povrchové				
Odvětví	Skutečné		Povolené	Počet odb.
	tis.m ³ /rok	l/s	tis.m ³ /rok	
vodovody	3266,5	103,6	4446,0	1
zeměděl.				
energetika				
průmysl	214,2	6,8	540,0	1
ostatní	12,3	0,4	43,0	2
celkem	3492,9	110,8	5029,0	4

Výčet odběrů	Vodní tok	Účel *	l/s
VAS Jihlava - Hubenov (VN)	Maršovský	V	103,6
Moravia Lacto a.s., Jihlava	Smrčenský	P	6,8
Služby města Jihlavy	Jihlava	J	0,3
ČMŠ - lom Bílý Kámen (Bělokamenský)	Bělokamenský	J	0,1

* V - veřejné vodovody, K - komunální vypouštění, Z - zemědělství, E - energetika, P - průmysl, J - ostatní

Odběry vody podzemní				
Odvětví	Skutečné		Povolené	Počet odb.
	tis.m ³ /rok	l/s	tis.m ³ /rok	
vodáren.	184,0	5,8	363,0	9
ostatní	150,8	4,8	200,0	3
celkem	334,8	10,6	563,0	12

Významné odběry	Místo	Účel *	l/s
Moravia Lacto - Jihlava	Staré Hory	J	3,1
Obec Vyskytná nad Jihlavou	Bílý Kámen	V	1,6
Pivovar Jihlava - vrty	Jihlava	J	1,1
dalších 9 odběrů			4,8

Významná akumulace vody			
Nádrž	Vodní tok	Obj. [mil.m ³]	Odběr [mil.m ³ /r]

Hydromorfologické ukazatele								
Vodní tok (správce *)	Délka [km]	Počet překážek	(z toho s rybochodem)	Vzdouvání	Zpevnění břehů a koryta	Podélné hráze	Zastavená území	Zatrubnění
Jihlava (PM)	17,7	6	0	1,9	2,4	0,0	0,0	0,0

*) PM - Povodí Moravy, s.p., LČR - Lesy České republiky, s.p.

4. Monitoring jakosti povrchových vod v období 2010 - 2016

Kód profilu	Vodní tok	Název	Reprezentativní	Monitoring zranit. oblastí	Poznámka
JPTHu003	Maršovský potok	Hubenov - odtok	ne	ne	
JPTHu007	Jiřinský potok	Šímanov	ne	ano	
JPPJi019	Jihlava	Rantířov	ano	ano	

2. Chráněná území vázaná na vodní prostředí

ID	Název CHÚ	Druh
CZ0614054	Na Oklice	EVL
1896	Na Oklice	PR
718	Hojkovské rašeliniště	NPP
1648	U Miličovska	PR

*) EVL - evropsky významná lokalita, PO - ptačí oblast

PP - přírodní památka, PR - přírodní rezervace

Vypouštění vod				
Odvětví	Skutečné		Povolené	Počet vyp.
	tis.m ³ /rok	l/s	tis.m ³ /rok	
komunální	308,5	9,8	517,5	10
zeměděl.				
energetika				
průmysl	269,2	8,5	774,7	4
ostatní				
celkem	577,7	18,3	1 292,2	14

Výčet vypouštění	Vodní tok	Typ *	l/s
Moravia Lacto a.s. Jihlava	Jihlava	P	6,8
VAS Jihlava - Dušejov ČOV	Jedlovský p	K	3,9
VAS Jihlava - Větrný Jeníkov ČOV	Jiřinský poto	K	3,0
Motorpal Jihlava - BČOV závod 01	Jihlava	P	1,0
Obec Vyskytná nad Jihlavou - VK	Jiřinský poto	K	0,6
Motorpal Jihlava - NS	Jihlava	P	0,5
Obec Cejle - VK	Jihlava	K	0,5
VAS Jihlava - Kostelec VK	Jihlava	K	0,4
Obec Mirošov - VK	Jedlovský p	K	0,4
Obec Rantířov VK	Jihlava	K	0,3
Obec Hubenov VK	Jedlovský p	K	0,3
3 vypouštění			0,7

Bodové znečištění - souhrnné údaje [t/rok]				
BSK ₅	CHSK _{Cr}	N-NH ₄	N _{anorg}	P _{celk.}
4,432	20,201	0,137	0,000	0,215

Plošné znečištění	
Celkový dusík od hospodářských zvířat [kg/ha/rok]	3,50
Podíl plochy zranitelných oblastí [%]	100,0
Podíl odvodněných zemědělských ploch [%]	17,9
Podíl intenzivně využívané zemědělské půdy [%]	3,6
Vstup celk. fosforu (mimoerozní) [kg/km ² /rok]	3,33
Vstup erozního sedimentu [t/ha za rok]	0,55

Významný převod vody	
Název	Kapacita [m ³ /s]
Přivaděč Jiřín (do Maršovského pot. a VN Hubenov) (odběr)	0,258
Přivaděč Hubenov (z Jedlovského pot. do VN Hubenov) (odběr)	0,515

5. Hodnocení stavu vodního útvaru

Profily použité pro hodnocení		
Kód profilu	Tok	Název
JPPJi019	Jihlava	Rantířov

Silně ovlivněný vodní útvar	
HMWB	Důvody vymezení
ne	-

Ekologický stav/potenciál						
FYZIKÁLNĚ-CHEMICKÉ SLOŽKY			BIOLOGICKÉ SLOŽKY			
V.F-CH.L.	SPECIF. ZNEČ. L.	MZB	FYTOBENTOS	FP	MAKROFYTA	RYBY
střední	dobrý	střední	-	-	-	-
střední		střední				
střední						
BSK5		<i>Vyvětlivky: V.F-CH.L. - všeobecné fyzikálně-chemické látky SPECIF. ZNEČ. L. - specifické znečišťující látky MZB - makrozoobentos FP - fytoplankton nedosažení DS - nedosažení dobrého stavu HMWB - silně ovlivněný vodní útvar</i>				

Chemický stav
dobrý

Celkový stav VU	
Ekol. stav/potenciál	Chemický stav
střední	dobrý
Celkový stav	
nevyhovující	

Cíle - ukazatele způsobující nedosažení dobrého stavu							
Ukazatel	Statistická veličina	Jednotka	Limitní hodnota	Naměřená hodnota	Index nesouladu	Typ výjimky	Odhad stavu k roku 2021
makrozoobentos						prodloužení lhůt	střední

Vyvětlivky: Index nesouladu - poměr naměřené a limitní hodnoty

6. Stav protipovodňové ochrany

Oblasti s významnými povodňovými riziky					
Agreg. úsek	Vodní tok (ID úseku)	Úsek	Říční km	Obce v nepříjatelém riziku	
A06	Jihlava (PM-041)	Malý Beranov-Jihlava	136,311 - 146,197	Jihlava	
A05	Jihlava (PM-082)	na soutoku s Třeštským potokem v Kostelci	159,100 - 161,216	Kostelec	

Zastavěná území nechráněná nebo nedostatečně chráněná před povodněmi					
Vodní tok	Místo, lokalita	ID obce	Stávající stupeň ochrany Qn	Správce toku	
Jihlava	Dvorce	506729	<Q5	Povodí Moravy, s.p.	
Jihlava	Kostelec	587401	<Q5	Povodí Moravy, s.p.	
Jihlava	Rantířov	587788	<Q5	Povodí Moravy, s.p.	

Místa omezující průtočnost vodních toků			
Vodní tok	Říční km	Obec, lokalita	Komentář
Jihlava	157,261	Dvorce	nekapacitní lávka
Jihlava	152,948	Rantířov	nekapacitní lávka pod Pekelským mlýnem
Jihlava	152,776	Rantířov	nekapacitní lávka
Jihlava	150,187	Jihlava (Staré Hory)	nekapacitní lávka
Jihlava	141,89	Jihlava	nekapacitní silniční most - Mlýnská, pod mostem nánosy
Jihlava	141,741	Jihlava	nekapacitní lávka
Jihlava	137,325	Malý Beranov	nekapacitní lávka
Jihlava	154,935 - 156,223	Dvorce	od zaústění Maršovského potoka po silniční most zanesené koryto
Jihlava	153,602 - 154,935	Rantířov	od Pekelského jezu po zaústění Maršovského potoka naplaveniny a nánosy
Jihlava	152,060 - 153,602	Rantířov	mezi jezem u vodárny a Pekelským jezem naplaveniny a nánosy
Jihlava	150,412 - 150,913	Rantířov	od pravobřežního zaústění přítoku z Damle po silniční most naplaveniny a nánosy
Jihlava - další 4 lokality			
Jihlávka	0,000 - 1,400	Jihlava	ledové obtíže

7. Návrh opatření ve vodním útvaru

Opatření k dosažení cílů ochrany vod jako složky životního prostředí			
Opatření pro vody užívané nebo uvažované pro odběr vody pro lidskou spotřebu (opatření typu A, kap. VI.1.3)			
ID opatření	Název opatření	Prog. opatř.	Poznámka
DYJ203111	Modernizace systému ochrany vodního zdroje VN Hubenov, Jedlovský přivaděč	program	

Kanalizace a ČOV (opatření typu A, kap. VI.1.7)			
ID opatření	Název opatření	Prog. opatř.	Poznámka
DYJ207022	Dolní Cerekev a Kostelec, Kanalizační systém a ČOV aglomerace Dolní Cerekev a Kostelec u Jihlavy	ostatní	
DYJ207262	Dvorce, ČOV Dvorce	program	
DYJ207260	Bílý Kámen, Rekonstrukce kanalizace a vybudování ČOV Bílý Kámen	program	
DYJ207261	Plandry, Kofenová ČOV a rekonstrukce stávající kanalizace Plandry	program	
DYJ207259	Smrčná, Splašková kanalizace a ČOV Smrčná	program	
DYJ207258	Vyskytná nad Jihlavou, ČOV a splašková kanalizace Vyskytná nad Jihlavou	program	

Staré ekologické zátěže (opatření typu A, kap. VI.1.10)					
ID opatření	Název opatření	Katastr	Obec	Prog. opatř.	SEKM ID
DYJ210017	SEZ - Staré Hory, Jihlava	Staré Hory	Jihlava	ostatní	59860001

Revitalizace vodních toků a odstraňování migračních překážek (opatření typu A, kap. VI.1.12)				
ID opatření	Název opatření	Nositel*	Prog. opatř.	Způsob financování

*) PM - Povodí Moravy, s.p., LČR - Lesy České republiky, s.p.

Opatření typu B			
ID opatření	Název opatření	Prog.opatř.	Kapitola
DYJ204001	Omezení obsahu fosforu ve vybraných útvarech povrchových vod v povodí koupacích vod	program	VI.1.4
DYJ205001	Opatření pro regulaci odběrů a vzdouvání (DY100175))	program	VI.1.5
DYJ207501	Správné postupy v oblasti ochrany vod jako složky životního prostředí	program	VI.1.7
DYJ212501	Revitalizace vodních toků	program	VI.1.12
DYJ212502	Migrační prostupnost vodních toků	program	VI.1.12
DYJ212503	Revitalizace - Záměry navrhovatelů	program	VI.1.12
DYJ215004	Podpora retenční a infiltrační schopnosti půd, omezení povrchového odtoku a jeho přeměna na podzemní, redukce nevhodně odvodněných pozemků	program	VI.1.15
DYJ216501	Správné postupy v oblasti vodohospodářských služeb	program	VI.1.16
DYJ218503	Záplavová území	-	VI.1.18
DYJ220501	Průzkumný monitoring	program	VI.2

Opatření na úseku ochrany před povodněmi (opatření typu A, kap. VI.1.17 a VI.1.18)				
ID opatření	Název opatření	Nositel*	R. km	Způsob financování

*) PM - Povodí Moravy, s.p., LČR - Lesy České republiky, s.p.

Plánované komplexní pozemkové úpravy			
Katastrální území	Obec	Pozemkový úřad	Plocha KPÚ [ha]

8. Odhad dopadu opatření k r. 2021 na ekologický a chemický stav

Ekol. stav/potenciál	Chemický stav
střední stav	dobrý stav

Poznámky k navrhovaným opatřením: