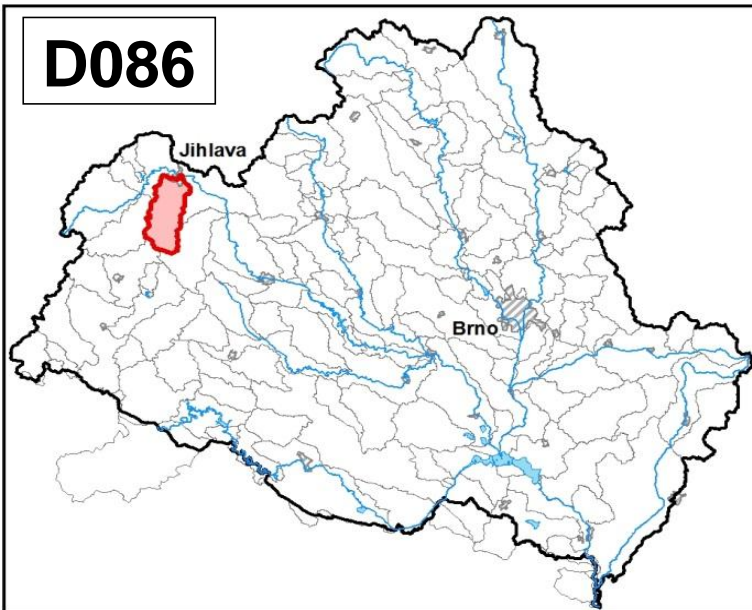
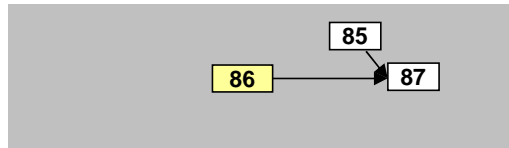


<b>Jihlávka od pramene po ústí do toku Jihlava</b>		Pracovní číslo VÚ	<b>D086</b>
Kraj (kraje)	Vysočina	ID VÚ	DYJ_0860
Vodoprávní úřad (úřady)	Jihlava	ČHP	4-16-01-048
		Počet obyvatel:	23 511
		Kategorie	řeka
		Typ	3-3-1-2
		Úmoří	Černé moře
		Nadmožská výška	500 – 800
		Geologický typ	krystalinikum a vulkanity
		Řád Strahlera	říčky (řád 4.-6.)
		Plocha povodí km <sup>2</sup>	106,47
		Délka páteř. toku [km]	23,80
		Staničení páteř. toku	0,0 - 23,8
		Povodí vodárenské nádrže	ne
		Povodí - koupací vody	ano
		Rybné vody	lososové

1. Charakteristika vodního útvaru

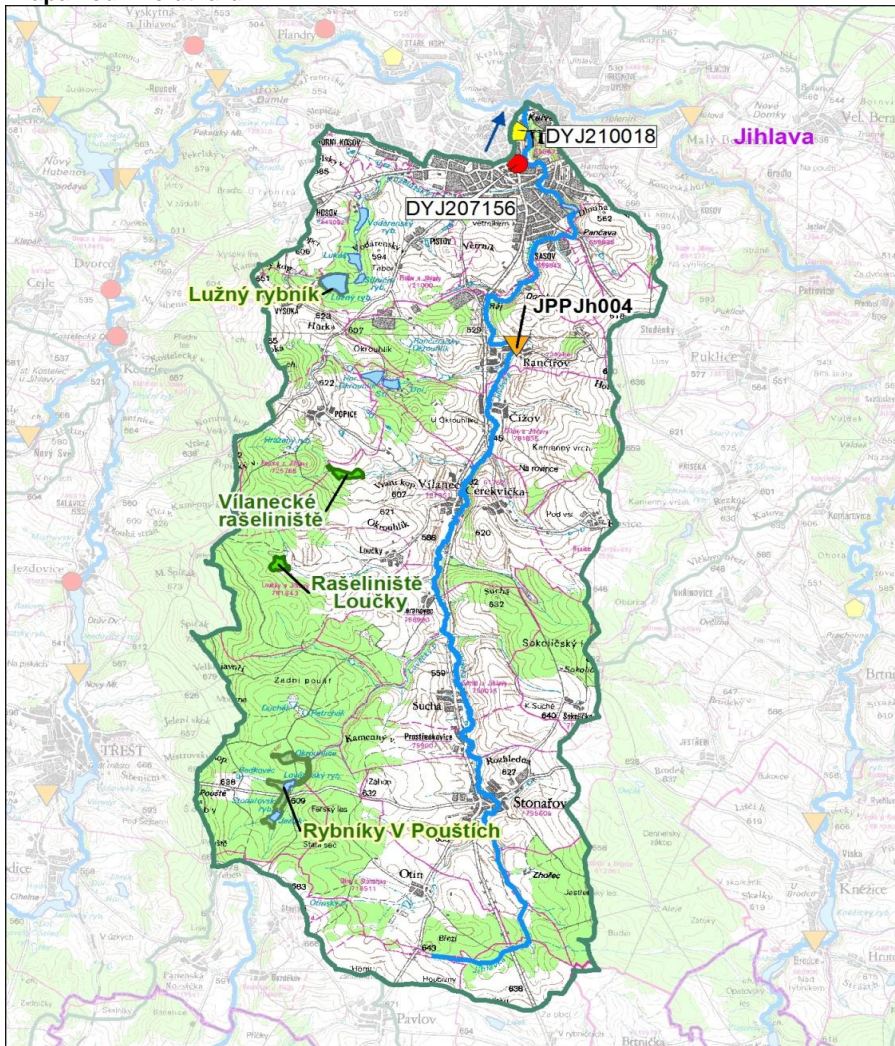


Návaznost vodních útvarů



Hydrologické charakteristiky uzávěrového profilu (neověřená data) [m <sup>3</sup> /s]	Q <sub>a</sub>	0,604
	Q <sub>330d</sub>	0,074
	Q <sub>1</sub>	9,50
	Q <sub>100</sub>	38,0

Mapa vodního útvaru



Legenda

Opatření v plánu dílčího povodí

- ČOV a kanalizace
  - ◆ staré ekologické zátěže
- Revitalizace toku:**
- revitalizace vodních toků
  - odstranění migračních překážek
  - přírodě blízké PPO
- Protipovodňová opatření:**
- v oblastech s významným povodňovým rizikem
  - mimo oblasti s významným povodňovým rizikem
- DYJ207195 Číslo opatření

Ostatní informace

- ▼ Profil monitoringu jakosti vod
- Ptačí oblasti
- Evropsky významné lokality
- Zvláště chráněná území
- Hranice obcí s rozšířenou působností

Využití území			
Popis	%	km <sup>2</sup>	
Umělé přetvořené plochy	5,6	6,0	
Orná půda	41,7	44,4	
Trvalé plodiny	0,0	0,0	
Travní porosty	4,7	5,0	
Smišené zemědělské oblasti	12,3	13,1	
Les, polopřírodní vegetace	35,3	37,6	
Mokřady	0,0	0,0	
Vody	0,3	0,3	

## 2. Chráněná území vázaná na vodní prostředí

ID	Název CHÚ	Druh
CZ0610512	Lužný rybník	EVL
CZ0614058	Rybníky V Pouštích	EVL
713	Vílanecké rašeliníště	PR
714	Rašeliníště Loučky	PR

\*) EVL - evropsky významná lokalita, PO - ptačí oblast  
PP - přírodní památka, PR - přírodní rezervace

## 3. Užívání vody (stav z VH bilance roku 2012)

Odběry vody povrchové				
Odvětví	Skutečné		Povolené	Počet odb.
	tis.m <sup>3</sup> /rok	l/s	tis.m <sup>3</sup> /rok	
vodovody	397,9	12,6	1125,0	1
zeměděl.				
energetika				
průmysl				
ostatní				
<b>celkem</b>	<b>397,9</b>	<b>12,6</b>	<b>1125,0</b>	<b>1</b>

Výčet odběrů			
Vodní tok	Účel *	l/s	
VAS Jihlava - Pistovské rybníky	Koželužský	V	12,6

Vypouštění vod				
Odvětví	Skutečné		Povolené	Počet vyp.
	tis.m <sup>3</sup> /rok	l/s	tis.m <sup>3</sup> /rok	
komunální	98,4	3,1	87,2	3
zeměděl.				
energetika				
průmysl				
ostatní	26,9	0,9	34,0	2
<b>celkem</b>	<b>125,3</b>	<b>4,0</b>	<b>121,2</b>	<b>5</b>

Výčet vypouštění			
Vodní tok	Typ *	l/s	
VAS Jihlava - Městys Stonařov ČOV	Jihlávka	K	2,6
COLAS CZ - kamenolom Rančívov, vybezejmenný	Jihlávka	J	0,6
Obec Vílanec - VK	Jihlávka	K	0,3
SVBF Praha - SPT Rančívov ČOV	Okrouhlík	J	0,3
Obec Čížov VK	Jihlávka	K	0,3

\* V - veřejné vodovody, K - komunální vypouštění, Z - zemědělství, E - energetika, P - průmysl, J - ostatní

Odběry vody podzemní				
Odvětví	Skutečné		Povolené	Počet odb.
	tis.m <sup>3</sup> /rok	l/s	tis.m <sup>3</sup> /rok	
vodáren.	39,7	1,3	40,0	1
ostatní	6,6	0,2	8,0	1
<b>celkem</b>	<b>46,3</b>	<b>1,5</b>	<b>48,0</b>	<b>2</b>
Významné odběry		Místo	Účel *	l/s
Obec Vílanec - 2 studny a jímací zářez		Vílanec	V	1,3
AGRO Stonařov - Stonařov		Stonařov	J	0,2

Bodové znečištění - souhrnné údaje [t/rok]				
BSK <sub>5</sub>	CHSK <sub>Cr</sub>	N-NH <sub>4</sub>	N <sub>anorg</sub>	P <sub>celk.</sub>
0,722	4,047	0,024	0,000	0,098

Plošné znečištění	
Celkový dusík od hospodářských zvířat [kg/ha/rok]	4,22
Podíl plochy zranitelných oblastí [%]	100,0
Podíl odvodněných zemědělských ploch [%]	17,0
Podíl intenzivně využívané zemědělské půdy [%]	50,9
Vstup celk. fosforu (mimoerozní) [kg/km <sup>2</sup> /rok]	3,76
Vstup erozního sedimentu [t/ha za rok]	0,43

Významná akumulace vody			
Nádrž	Vodní tok	Obj. [mil.m <sup>3</sup> ]	Odběr [mil.m <sup>3</sup> /r]

Významný převod vody	
Název	Kapacita [m <sup>3</sup> /s]

Hydromorfologické ukazatele								
Vodní tok (správce *)	Délka [km]	Počet překážek	(z toho s rybochodem)	Vzdouvání	Zpevnění břehů a koryta	Podélné hráze	Zastavená území	Zatrubnění
Jihlávka (PM)	23,8	4	0	0,3	4,4	0,0	0,0	0,0

\*) PM - Povodí Moravy, s.p., LČR - Lesy České republiky, s.p.

## 4. Monitoring jakosti povrchových vod v období 2010 - 2016

Kód profilu	Vodní tok	Název	Reprezentativní	Monitoring zranit. oblastí	Poznámka
JPPJh004	Jihlávka	Rančívov	ano	ano	

## 5. Hodnocení stavu vodního útvaru

Profily použité pro hodnocení		
Kód profilu	Tok	Název
JPPJh004	Jihlávka	Rančářov

Silně ovlivněný vodní útvar	
HMWB	Důvody vymezení
ne	-

Ekologický stav/potenciál						
FYZIKÁLNĚ-CHEMICKÉ SLOŽKY			BIOLOGICKÉ SLOŽKY			
V.F-CH.L.	SPECIF. ZNEČ. L.	MZB	FYTOBENTOS	FP	MAKROFYTA	RYBY
střední	dobrý	střední	-	-	-	-
střední		střední				
střední						
N-NH <sub>4</sub> , N-NO <sub>3</sub> , P <sub>celk.</sub>		<i>Vyvětlivky:</i> V.F-CH.L. - všeobecné fyzikálně-chemické látky SPECIF. ZNEČ. L. - specifické znečišťující látky MZB - makrozoobentos FP - fytoplankton nedosažení DS - nedosažení dobrého stavu HMWB - silně ovlivněný vodní útvar				

Chemický stav
nedosažení DS
nikl

Celkový stav VU	
Ekol. stav/potenciál	Chemický stav
střední	nedosažení DS
Celkový stav	
nevyhovující	

### Cíle - ukazatele způsobující nedosažení dobrého stavu

Ukazatel	Statistická veličina	Jednotka	Limitní hodnota	Naměřená hodnota	Index nesouladu	Typ výjimky	Odhad stavu k roku 2021
nikl	aritmetický průměr	ug/l	4	5,14	1,3	prodloužení lhůt	nevyhovující
N-NH <sub>4</sub>	medián	mg/l	0,16	0,17	1,0	prodloužení lhůt	střední
N-NO <sub>3</sub>	medián	mg/l	3,8	5,01	1,3	prodloužení lhůt	střední
P <sub>celk.</sub>	medián	mg/l	0,1	0,10	1,0	prodloužení lhůt	dobrý
makrozoobentos						prodloužení lhůt	střední

*Vyvětlivky:* Index nesouladu - poměr naměřené a limitní hodnoty

## 6. Stav protipovodňové ochrany

Oblasti s významnými povodňovými riziky				
Agreg. úsek	Vodní tok (ID úseku)	Úsek	Říční km	Obce v nepříjemném riziku
A06	Jihlávka (PM-042)	od soutoku s Jihlavou po Kuželovský potok	0,000 - 2,024	Jihlava

### Zastavěná území nechráněná nebo nedostatečně chráněná před povodněmi

Vodní tok	Místo, lokalita	ID obce	Stávající stupeň ochrany Qn	Správce toku
Jihlávka	Čížov	587117	Q1	Povodí Moravy, s.p.
Jihlava	Jihlava	586846	Q5	Povodí Moravy, s.p.
Jihlávka	Rančářov	587176	Q1	Povodí Moravy, s.p.
Jihlávka	Stonařov	587931	Q1	Povodí Moravy, s.p.
Jihlávka	Suchá	587982	Q1	Povodí Moravy, s.p.
Jihlávka	Vílanec	588156	Q1	Povodí Moravy, s.p.

### Místa omezující průtočnost vodních toků

Vodní tok	Říční km	Obec, lokalita	Komentář
Jihlávka	19,873	Stonařov	nekapacitní lávka
Jihlávka	19,788	Stonařov	nekapacitní most
Jihlávka	19,716	Stonařov	nekapacitní lávka
Jihlávka	19,283	Stonařov	nekapacitní lávka
Jihlávka	19,016	Stonařov	nekapacitní most
Jihlávka	18,351	Prostředkovice	nekapacitní most
Jihlávka	17,921	Prostředkovice	nekapacitní lávka
Jihlávka	16,871	Suchá	nekapacitní most
Jihlávka	14,516	Beranovec	nekapacitní most
Jihlávka	12,554	Vílanec	nekapacitní most
Jihlávka	12,444	Vílanec	nekapacitní most
Jihlávka - dalších 7 lokalit			
Kašnický potok	4,000	Krumvíř	soutok se Spáleným potokem - zatarasení splávi
Farský potok	0,000 - 0,800	Stonařov	intravilán obce - malá kapacita koryta

## 7. Návrh opatření ve vodním útvaru

Opatření k dosažení cílů ochrany vod jako složky životního prostředí			
Opatření pro vody užívané nebo uvažované pro odběr vody pro lidskou spotřebu (opatření typu A, kap. VI.1.3)			
ID opatření	Název opatření	Prog. opatř.	Poznámka
DYJ203110	Modernizace systému ochrany vodního zdroje VN Hubenov, Jiřínský přívaděč	program	

Kanalizace a ČOV (opatření typu A, kap. VI.1.7)			
ID opatření	Název opatření	Prog. opatř.	Poznámka
DYJ207156	Jihlava, Snížení znečištění ve vodních tocích ze stokové sítě města Jihlavy (DY100112)	ostatní	

Staré ekologické zátěže (opatření typu A, kap. VI.1.10)					
ID opatření	Název opatření	Katastr	Obec	Prog. opatř.	SEKM ID
DYJ210018	SEZ - JMP, a.s Jihlava (DY130040)	Jihlava	Jihlava	ostatní	5967003

Revitalizace vodních toků a odstraňování migračních překážek (opatření typu A, kap. VI.1.12)				
ID opatření	Název opatření	Nositel*	Prog. opatř.	Způsob financování

\* ) PM - Povodí Moravy, s.p., LČR - Lesy České republiky, s.p.

Opatření typu B			
ID opatření	Název opatření	Prog.opatř.	Kapitola
DYJ204001	Omezení obsahu fosforu ve vybraných útvarech povrchových vod v povodí koupacích vod	program	VI.1.4
DYJ207501	Správné postupy v oblasti ochrany vod jako složky životního prostředí	program	VI.1.7
DYJ212501	Revitalizace vodních toků	program	VI.1.12
DYJ212502	Migrační prostupnost vodních toků	program	VI.1.12
DYJ212504	Přírodě blízké PPO mimo OsVPR - Záměry navrhovatelů	ostatní	VI.1.12, VI.1.17
DYJ215004	Podpora retenční a infiltrační schopnosti půd, omezení povrchového odtoku a jeho přeměna na podzemní, redukce nevhodně odvodněných pozemků	program	VI.1.15
DYJ216501	Správné postupy v oblasti vodohospodářských služeb	program	VI.1.16
DYJ218503	Záplavová území	-	VI.1.18
DYJ220501	Průzkumný monitoring	program	VI.2

Opatření na úseku ochrany před povodněmi (opatření typu A, kap. VI.1.17 a VI.1.18)				
ID opatření	Název opatření	Nositel*	R. km	Způsob financování

\* ) PM - Povodí Moravy, s.p., LČR - Lesy České republiky, s.p.

Plánované komplexní pozemkové úpravy			
Katastrální území	Obec	Pozemkový úřad	Plocha KPÚ [ha]
Salavice	Třešť	Jihlava	611
Sasov	Jihlava	Jihlava	166

## 8. Odhad dopadu opatření k r. 2021 na ekologický a chemický stav

Ekol. stav/potenciál	Chemický stav
střední stav	nedosažení dobrého stavu

Poznámky k navrhovaným opatřením: