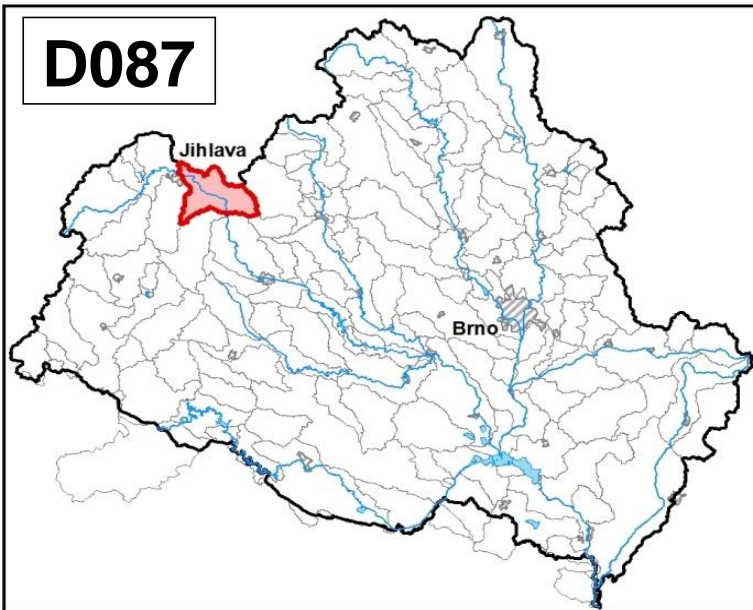
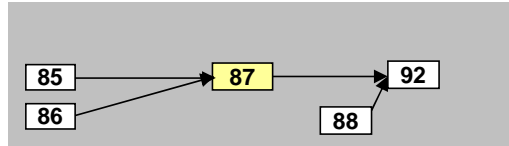


Jihlava od toku Jihlávka po tok Brtnice		Pracovní číslo VÚ	D087
Kraj (kraje)	Vysočina	ID VÚ	DYJ_0870
Vodoprávní úřad (úřady)	Jihlava, Třebíč	ČHP	4-16-01-059
		Počet obyvatel:	17 958
		Kategorie	řeka
		Typ	3-2-1-2
		Úmoří	Černé moře
		Nadmožská výška	200 – 500
		Geologický typ	krystalinikum a vulkanity
		Řád Strahlera	řičky (řád 4.-6.)
		Plocha povodí km ²	122,24
		Délka páteř. toku [km]	18,80
		Staničení páteř. toku	123,5 - 142,3
		Povodí vodárenské nádrže	ne
		Povodí - koupací vody	ano
		Rybné vody	kaprové

1. Charakteristika vodního útvaru

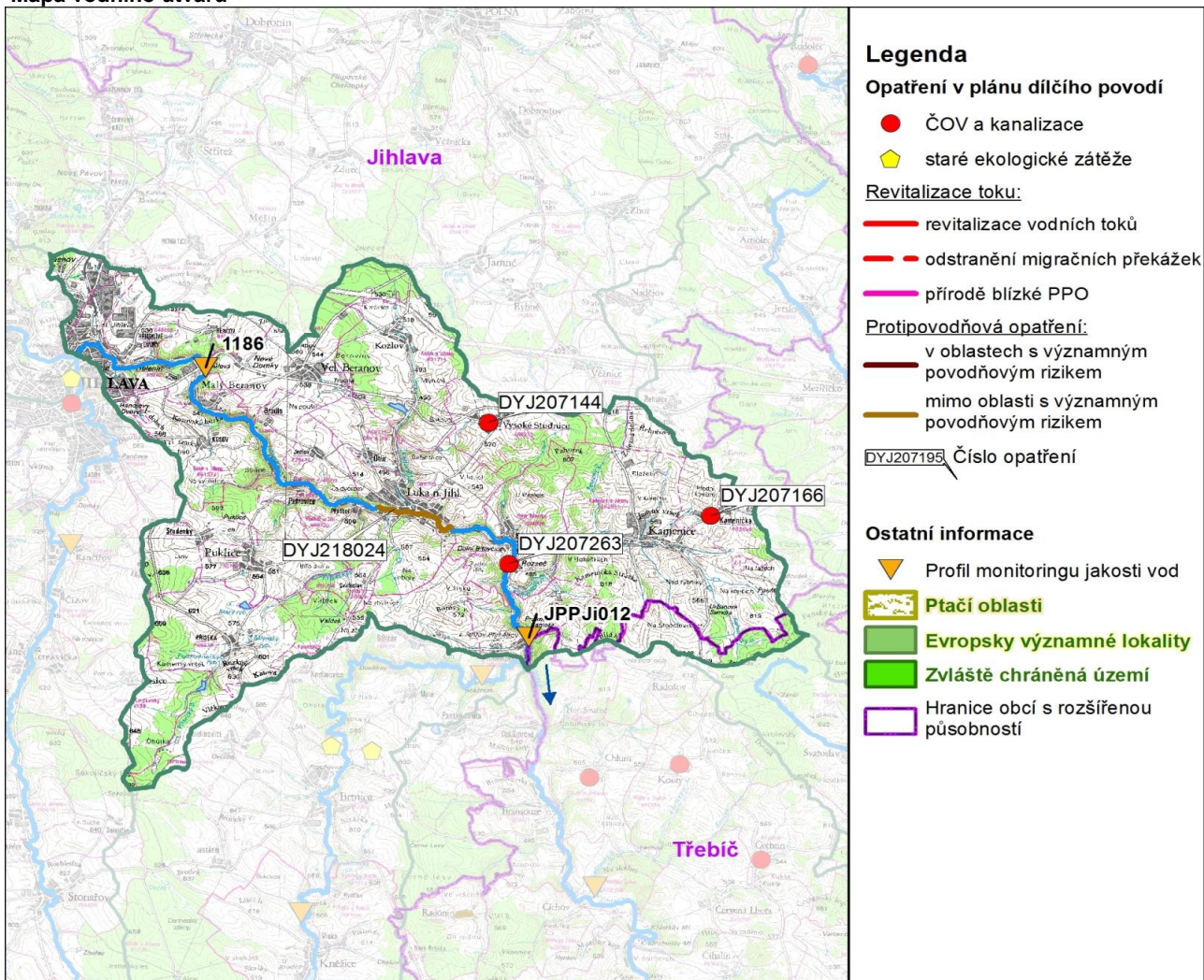


Návaznost vodních útvarů



Hydrologické charakteristiky uzávěrového profilu (neověřená data) [m ³ /s]	Q _a	3,71
	Q _{330d}	0,518
	Q ₁	25,3
	Q ₁₀₀	159

Mapa vodního útvaru



Legenda

Opatření v plánu dílčího povodí

- ČOV a kanalizace
- ◆ staré ekologické zátěže

Revitalizace toku:

- revitalizace vodních toků
- - odstranění migračních překážek
- přírodě blízké PPO

Protipovodňová opatření:

- v oblastech s významným povodňovým rizikem
- mimo oblasti s významným povodňovým rizikem

DYJ207195 Číslo opatření

Ostatní informace

- ▼ Profil monitoringu jakosti vod
- Ptačí oblasti
- Evropsky významné lokality
- Zvláště chráněná území
- Hranice obcí s rozšířenou působností

Využití území			
	Popis	%	km ²
	Umělé přetvořené plochy	7,4	9,0
	Orná půda	56,3	68,9
	Trvalé plodiny	0,0	0,0
	Travní porosty	5,8	7,1
	Směšené zemědělské oblasti	11,9	14,5
	Les, polopřirodní vegetace	18,6	22,7
	Mokřady	0,0	0,0
	Vody	0,0	0,0

2. Chráněná území vázaná na vodní prostředí

ID	Název CHÚ	Druh

*) EVL - evropsky významná lokalita, PO - ptačí oblast
PP - přírodní památka, PR - přírodní rezervace

3. Užívání vody (stav z VH bilance roku 2012)

Odběry vody povrchové				
Odvětví	Skutečné		Povolené	Počet odb.
	tis.m ³ /rok	l/s	tis.m ³ /rok	
vodovody				
zeměděl.				
energetika				
průmysl	285,9	9,1	450,0	2
ostatní				
celkem	285,9	9,1	450,0	2
Výčet odběrů		Vodní tok	Účel *	l/s
Kronspan CR Jihlava (dříve České d		Jihlava	P	8,4
Tesla Jihlava		Jihlava	P	0,7

Vypouštění vod				
Odvětví	Skutečné		Povolené	Počet vyp.
	tis.m ³ /rok	l/s	tis.m ³ /rok	
komunální	5 150,8	163,3	6 954,1	8
zeměděl.				
energetika				
průmysl	34,7	1,1	47,4	2
ostatní				
celkem	5 185,6	164,4	7 001,4	10
Výčet vypouštění		Vodní tok	Typ *	l/s
VAS Jihlava - Jihlava ČOV		Jihlava	K	152,0
VAS Jihlava - Luka nad Jihlavou ČOV		Jihlava	K	5,7
Městys Kamenice u Jihlavy ČOV		Kamenička	K	2,9
Městys Kamenice u Jihlavy VK		Kamenička	K	1,1
Tesla Jihlava NS		Jihlava	P	0,8
Obec Malý Beranov ČOV		Jihlava	K	0,5
Obec Velký Beranov VK		Kozlovský p	K	0,4
Obec Vysoké Studnice ČOV		Studnický p	K	0,4
AJAX pilníky - Jihlava ČOV		Jihlava	P	0,3
Obec Velký Beranov - Nové Domky		LP LP Henč	K	0,3

* V - veřejné vodovody, K - komunální vypouštění, Z - zemědělství, E - energetika, P - průmysl, J - ostatní

Odběry vody podzemní				
Odvětví	Skutečné		Povolené	Počet odb.
	tis.m ³ /rok	l/s	tis.m ³ /rok	
vodáren.	186,7	5,9	324,9	7
ostatní	47,0	1,5	138,1	5
celkem	233,7	7,4	463,1	12
Významné odběry		Místo	Účel *	l/s
Městys Kamenice - Kamenice		Kamenice u	V	2,0
VAS Jihlava - Puklice, vrt P2		Puklice	V	1,0
Město Brtnice - Přiseka		Přiseka	V	0,8
dalších 9 odběrů				3,6

Bodové znečištění - souhrnné údaje [t/rok]				
BSK ₅	CHSK _{Cr}	N-NH ₄	N _{anorg}	P _{celk.}
14,884	142,840	1,742	0,562	4,970

Plošné znečištění	
Celkový dusík od hospodářských zvířat [kg/ha/rok]	12,42
Podíl plochy zranitelných oblastí [%]	100,0
Podíl odvodněných zemědělských ploch [%]	18,7
Podíl intenzivně využívané zemědělské půdy [%]	37,4
Vstup celk. fosforu (mimoerozní) [kg/km ² /rok]	4,27
Vstup erozního sedimentu [t/ha za rok]	0,79

Významná akumulace vody			
Nádrž	Vodní tok	Obj. [mil.m ³]	Odběr [mil.m ³ /r]

Významný převod vody	
Název	Kapacita [m ³ /s]

Hydromorfologické ukazatele								
Vodní tok (správce *)	Délka [km]	Počet překážek	(z toho s rybochodem)	Vzdouvání	Zpevnění břehů a koryta	Podélné hráze	Zastavěná území	Zatrubnění
Jihlava (PM)	18,8	10	0	3,7	0,6	0,0	0,0	0,0

*) PM - Povodí Moravy, s.p., LČR - Lesy České republiky, s.p.

4. Monitoring jakosti povrchových vod v období 2010 - 2016

Kód profilu	Vodní tok	Název	Reprezentativní	Monitoring zranit. oblastí	Poznámka
1186	Jihlava	Malý Beranov	ne	ne	
JPPJi012	Jihlava	Přímělkov	ano	ne	

5. Hodnocení stavu vodního útvaru

Profily použité pro hodnocení		
Kód profilu	Tok	Název
JPPJi012	Jihlava	Přímělkov

Silně ovlivněný vodní útvar	
HMWB	Důvody vymezení
ne	-

Ekologický stav/potenciál						
FYZIKÁLNĚ-CHEMICKÉ SLOŽKY			BIOLOGICKÉ SLOŽKY			
V.F-CH.L.	SPECIF. ZNEČ. L.	MZB	FYTOBENTOS	FP	MAKROFYTA	RYBY
střední	dobrý	střední	-	-	-	-
střední		střední				
střední						
N-NO ₃ , P _{celk.} , T		Vyvětlivky: V.F-CH.L. - všeobecné fyzikálně-chemické látky SPECIF. ZNEČ. L. - specifické znečišťující látky MZB - makrozoobentos FP - fytoplankton nedosažení DS - nedosažení dobrého stavu HMWB - silně ovlivněný vodní útvar				

Chemický stav
nedosažení DS
nikl, olovo

Celkový stav VU	
Ekol. stav/potenciál	Chemický stav
střední	nedosažení DS
Celkový stav	
nevyhovující	

Cíle - ukazatele způsobující nedosažení dobrého stavu

Ukazatel	Statistická veličina	Jednotka	Limitní hodnota	Naměřená hodnota	Index nesouladu	Typ výjimky	Odhad stavu k roku 2021
nikl	aritmetický průměr	ug/l	4	4,29	1,1	prodloužení lhůt	nevyhovující
olovo	aritmetický průměr	ug/l	1,2	1,39	1,2	prodloužení lhůt	nevyhovující
N-NO ₃	medián	mg/l	4,5	4,53	1,0	prodloužení lhůt	dobrý
P _{celk.}	medián	mg/l	0,15	0,18	1,2	prodloužení lhůt	střední
T	maximum	°C	23	23,70	1,0	prodloužení lhůt	dobrý
makrozoobentos						prodloužení lhůt	střední

Vyvětlivky: Index nesouladu - poměr naměřené a limitní hodnoty

6. Stav protipovodňové ochrany

Oblasti s významnými povodňovými riziky

Agreg. úsek	Vodní tok (ID úseku)	Usek	Riční km	Obce v nepřijatelném riziku
A06	Jihlava (PM-041)	Malý Beranov-Jihlava	136,311 - 146,197	Jihlava, Malý Beranov

Zastavěná území nechráněná nebo nedostatečně chráněná před povodněmi

Vodní tok	Místo, lokalita	ID obce	Stávající stupeň ochrany Qn	Správce toku
Jihlava	Bítovčice	586897	<Q5	Povodí Moravy, s.p.
Jihlava	Luka nad Jihlavou	587478	<Q5	Povodí Moravy, s.p.
Jihlava	Malý Beranov	587486	<Q5	Povodí Moravy, s.p.

Místa omezující průtočnost vodních toků

Vodní tok	Riční km	Obec, lokalita	Komentář
Jihlava	137,482	Malý Beranov	pod jezem Jilana nánosy
Jihlava	137,303	Malý Beranov	nekapacitní ávka
Jihlava	136,498	Malý Beranov	nekapacitní lávka
Jihlava	134,422	Kosov u Jihlavy	nekapacitní lávka
Jihlava	133,820	Petrovice	pod jezem nánosy
Jihlava	133,641	Petrovice	nekapacitní mostek
Jihlava	131,297	Luka nad Jihlavou	nekapacitní lávka, nad lávkou nánosy ve dně
Jihlava	130,524	Luka nad Jihlavou	nekapacitní silniční most
Jihlava	129,845	Luka nad Jihlavou	nekapacitní lávka pro pěší
Jihlava	127,606	Bítovčice	nekapacitní mostek
Jihlava	127,030	Bítovčice	nekapacitní lávka pro pěší
Jihlava - další 2 lokality			

7. Návrh opatření ve vodním útvaru

Opatření k dosažení cílů ochrany vod jako složky životního prostředí			
Kanalizace a ČOV (opatření typu A, kap. VI.1.7)			
ID opatření	Název opatření	Prog. opatř.	Poznámka
DYJ207263	Bítovčice, ČOV a kanalizace Bítovčice	program	
DYJ207144	Vysoké Studnice, Kanalizace Vysoké Studnice	program	
DYJ207166	Kamenice, Kanalizace Kamenička a Řehořov	ostatní	

Staré ekologické zátěže (opatření typu A, kap. VI.1.10)					
ID opatření	Název opatření	Katastr	Obec	Prog. opatř.	SEKM ID

Revitalizace vodních toků a odstraňování migračních překážek (opatření typu A, kap. VI.1.12)				
ID opatření	Název opatření	Nositel*	Prog. opatř.	Způsob financování

) PM - Povodí Moravy, s.p., LČR - Lesy České republiky, s.p.

Opatření typu B			
ID opatření	Název opatření	Prog.opatř.	Kapitola
DYJ204001	Omezení obsahu fosforu ve vybraných útvarech povrchových vod v povodí koupacích vod	program	VI.1.4
DYJ205001	Opatření pro regulaci odběrů a vzdouvání (DY100175))	program	VI.1.5
DYJ207501	Správné postupy v oblasti ochrany vod jako složky životního prostředí	program	VI.1.7
DYJ212501	Revitalizace vodních toků	program	VI.1.12
DYJ212502	Migrační prostupnost vodních toků	program	VI.1.12
DYJ215004	Podpora retenční a infiltrační schopnosti půd, omezení povrchového odtoku a jeho přeměna na podzemní, redukce nevhodně odvodněných pozemků	program	VI.1.15
DYJ216501	Správné postupy v oblasti vodohospodářských služeb	program	VI.1.16
DYJ218503	Záplavová území	-	VI.1.18
DYJ220501	Průzkumný monitoring	program	VI.2

Opatření na úseku ochrany před povodněmi (opatření typu A, kap. VI.1.17 a VI.1.18)				
ID opatření	Název opatření	Nositel*	Ř. km	Způsob financování
DYJ218024	Jihlava, Luka nad Jihlavou - zvýšení kapacity koryta (DY130117)	PM	-	PPO III

) PM - Povodí Moravy, s.p., LČR - Lesy České republiky, s.p.

Plánované komplexní pozemkové úpravy			
Katastrální území	Obec	Pozemkový úřad	Plocha KPÚ [ha]
Kamenice u Jihlavy	Kamenice	Jihlava	1853

8. Odhad dopadu opatření k r. 2021 na ekologický a chemický stav

Ekol. stav/potenciál	Chemický stav
střední stav	nedosažení dobrého stavu

Poznámky k navrhovaným opatřením: