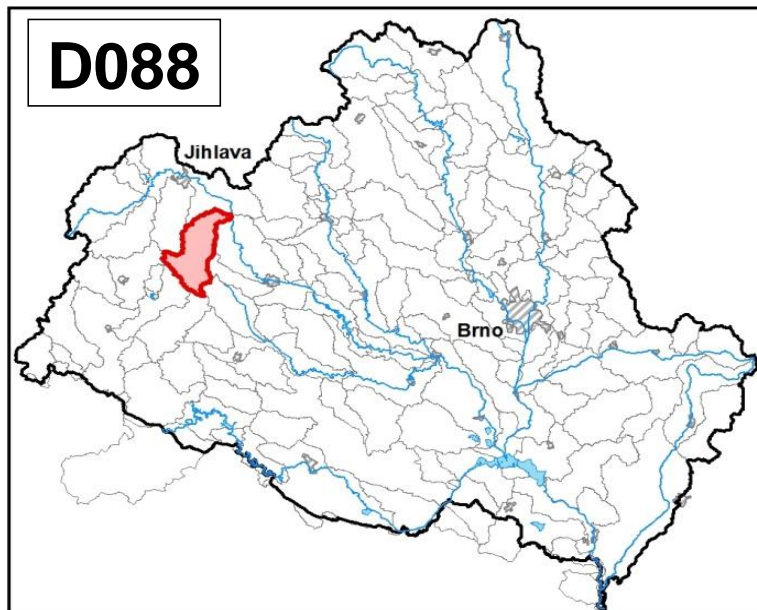
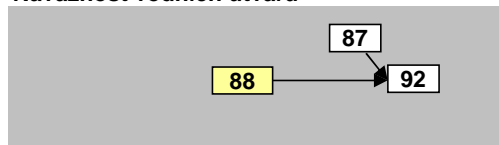


| | | | |
|---------------------------------------------------|--------------------------------------------|-------------------------------|---------------------------|
| Brtnice od pramene po ústí do toku Jihlava | | Pracovní číslo VÚ | D088 |
| Kraj (kraje) | Vysočina | ID VÚ | DYJ_0880 |
| Vodoprávní úřad (úřady) | Moravské Budějovice, Telč, Třebíč, Jihlava | ČHP | 4-16-01-072 |
| | | Počet obyvatel: | 6 684 |
| | | Kategorie | řeka |
| | | Typ | 3-2-1-2 |
| | | Úmoří | Černé moře |
| | | Nadmožská výška | 200 – 500 |
| | | Geologický typ | krystalinikum a vulkanity |
| | | Řád Strahlera | řičky (řád 4.-6.) |
| | | Plocha povodí km ² | 121,30 |
| | | Délka páteř. toku [km] | 30,30 |
| | | Staničení páteř. toku | 0,0 - 30,3 |
| | | Povodí vodárenské nádrže | ne |
| | | Povodí - koupací vody | ano |
| | | Rybné vody | kaprové |

1. Charakteristika vodního útvaru

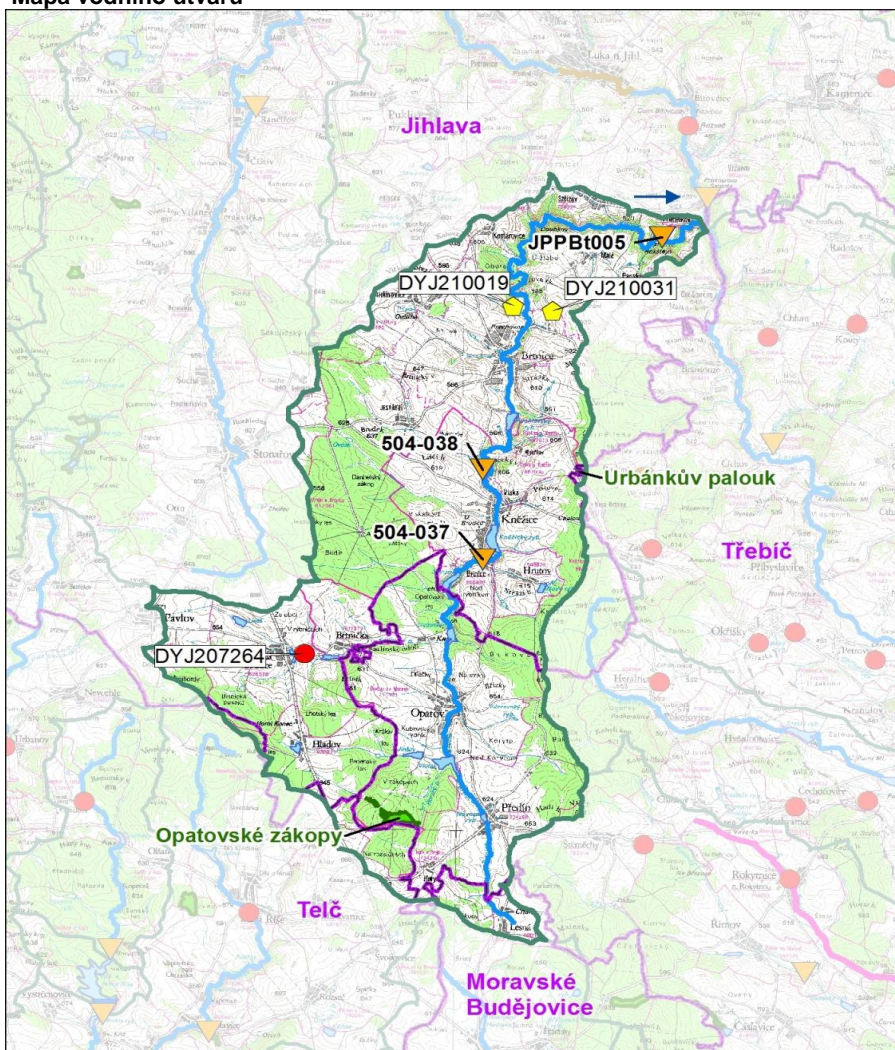


Návaznost vodních útvarů



| | | |
|---------------------------------------------------------------------------------------|-------------------|-------|
| Hydrologické charakteristiky uzávěrového profilu (neověřená data) [m ³ /s] | Q _a | 0,662 |
| | Q _{330d} | 0,053 |
| | Q ₁ | 5,16 |
| | Q ₁₀₀ | 45,9 |

Mapa vodního útvaru



Legenda

Opatření v plánu dílčího povodí

- ČOV a kanalizace
 - ◆ staré ekologické zátěže
- Revitalizace toku:
- revitalizace vodních toků
 - odstranění migračních překážek
 - přírodě blízké PPO
- Protipovodňová opatření:
- v oblastech s významným povodňovým rizikem
 - mimo oblasti s významným povodňovým rizikem
- DYJ207195 Číslo opatření

Ostatní informace

- ▼ Profil monitoringu jakosti vod
- Ptačí oblasti
- Evropsky významné lokality
- Zvláště chráněná území
- Hranice obcí s rozšířenou působností

| Využití území | | |
|----------------------------|------|-----------------|
| Popis | % | km ² |
| Umělé přetvořené plochy | 3,5 | 4,2 |
| Orná půda | 48,8 | 59,2 |
| Trvalé plodiny | 0,0 | 0,0 |
| Travní porosty | 6,2 | 7,5 |
| Směšené zemědělské oblasti | 8,5 | 10,3 |
| Les, polopřírodní vegetace | 33,1 | 40,2 |
| Mokřady | 0,0 | 0,0 |
| Vody | 0,0 | 0,0 |

2. Chráněná území vázaná na vodní prostředí

| ID | Název CHÚ | Druh |
|------|------------------|------|
| 1415 | Opatovské zákopy | PR |
| 1421 | Urbánkuv palouk | PP |
| | | |
| | | |
| | | |
| | | |

*) EVL - evropsky významná lokalita, PO - ptačí oblast
PP - přírodní památka, PR - přírodní rezervace

3. Užívání vody (stav z VH bilance roku 2012)

| Odběry vody povrchové | | | | |
|------------------------------------|-------------------------|------------|-------------------------|------------|
| Odvětví | Skutečné | | Povolené | Počet odb. |
| | tis.m ³ /rok | l/s | tis.m ³ /rok | |
| vodovody | | | | |
| zeměděl. | | | | |
| energetika | | | | |
| průmysl | 6,0 | 0,2 | 88,0 | 1 |
| ostatní | | | | |
| celkem | 6,0 | 0,2 | 88,0 | 1 |
| Výčet odběrů | | | | |
| Vodní tok | Účel * | l/s | | |
| Snaha - kožedělné družstvo Brtnice | Brtnice | P | 0,2 | |
| | | | | |
| | | | | |
| | | | | |
| | | | | |
| | | | | |
| | | | | |
| | | | | |
| | | | | |

| Vypouštění vod | | | | |
|------------------------------------|-------------------------|-------------|-------------------------|------------|
| Odvětví | Skutečné | | Povolené | Počet vyp. |
| | tis.m ³ /rok | l/s | tis.m ³ /rok | |
| komunální | 320,8 | 10,2 | 355,5 | 5 |
| zeměděl. | | | | |
| energetika | | | | |
| průmysl | 13,3 | 0,4 | 188,0 | 2 |
| ostatní | | | | |
| celkem | 334,1 | 10,6 | 543,5 | 7 |
| Výčet vypouštění | | | | |
| Vodní tok | Typ * | l/s | | |
| Město Brtnice ČOV | Brtnice | K | 5,0 | |
| VAS Třebíč - Opatov ČOV | Brtnice | K | 3,3 | |
| Obec Kněžice ČOV | Brtnice | K | 1,5 | |
| Snaha - kožedělné družstvo Brtnice | Brtnice | P | 0,3 | |
| Obec Brtnička VK | Karlínský p. | K | 0,2 | |
| Obec Kněžice VK | Brtnice | K | 0,2 | |
| Mražiny Brtnice ČOV | Brtnice | P | 0,1 | |
| | | | | |
| | | | | |
| | | | | |
| | | | | |
| | | | | |
| | | | | |

* V - veřejné vodovody, K - komunální vypouštění, Z - zemědělství, E - energetika, P - průmysl, J - ostatní

| Odběry vody podzemní | | | | |
|---------------------------------------|-------------------------|-------------|-------------------------|------------|
| Odvětví | Skutečné | | Povolené | Počet odb. |
| | tis.m ³ /rok | l/s | tis.m ³ /rok | |
| vodáren. | 217,5 | 6,9 | 211,9 | 4 |
| ostatní | 126,4 | 4,0 | 177,8 | 6 |
| celkem | 343,9 | 10,9 | 389,7 | 10 |
| Významné odběry | | | | |
| Místo | Účel * | l/s | | |
| Město Brtnice - vodovod Brtnice | Brtnice | V | 3,7 | |
| Zemědělské družstvo Brtnice - Uhřetín | Uhřetín | J | 1,8 | |
| VAS Třebíč - Opatov-Předín | Předín | V | 1,3 | |
| dalších 7 odběrů | | | 4,1 | |

| Bodové znečištění - souhrnné údaje [t/rok] | | | | |
|--------------------------------------------|--------------------|-------------------|--------------------|--------------------|
| BSK ₅ | CHSK _{Cr} | N-NH ₄ | N _{anorg} | P _{celk.} |
| 1,499 | 10,924 | 1,350 | 3,734 | 0,828 |

| Plošné znečištění | |
|------------------------------------------------------------|-------|
| Celkový dusík od hospodářských zvířat [kg/ha/rok] | 11,49 |
| Podíl plochy zranitelných oblastí [%] | 100,0 |
| Podíl odvodněných zemědělských ploch [%] | 13,5 |
| Podíl intenzivně využívané zemědělské půdy [%] | 54,3 |
| Vstup celk. fosforu (mimoerozní) [kg/km ² /rok] | 4,37 |
| Vstup erozního sedimentu [t/ha za rok] | 0,57 |

| Významná akumulace vody | | | |
|-------------------------|-----------|----------------------------|-------------------------------|
| Nádrž | Vodní tok | Obj. [mil.m ³] | Odběr [mil.m ³ /r] |
| | | | |

| Významný převod vody | |
|----------------------|------------------------------|
| Název | Kapacita [m ³ /s] |
| | |

| Hydromorfologické ukazatele | | | | | | | | |
|-----------------------------|------------|----------------|-----------------------|-----------|-------------------------|---------------|-----------------|------------|
| Vodní tok (správce *) | Délka [km] | Počet překážek | (z toho s rybochodem) | Vzdouvání | Zpevnění břehů a koryta | Podélné hráze | Zastavěná území | Zatrubnění |
| | | | | | | | | |
| Brtnice (PM) | 30,3 | 62 | 0 | 4,0 | 7,2 | 0,0 | 1,9 | 0,0 |

*) PM - Povodí Moravy, s.p., LČR - Lesy České republiky, s.p.

4. Monitoring jakosti povrchových vod v období 2010 - 2016

| Kód profilu | Vodní tok | Název | Reprezentativní | Monitoring zranit. oblastí | Poznámka |
|-------------|------------------|---------|-----------------|----------------------------|----------|
| 504-037 | Brtnice | Brodce | ne | ano | |
| 504-038 | Jestřebský potok | Kněžice | ne | ano | |
| JPPBt005 | Brtnice | Střížov | ano | ano | |
| | | | | | |

5. Hodnocení stavu vodního útvaru

| Profily použité pro hodnocení | | |
|-------------------------------|---------|---------|
| Kód profilu | Tok | Název |
| JPPBt005 | Brtnice | Střížov |

| Silně ovlivněný vodní útvar | |
|-----------------------------|-----------------|
| HMWB | Důvody vymezení |
| ne | - |

| Ekologický stav/potenciál | | | | | | |
|---------------------------|------------------|--------------------------------------------------------------------------------------------------------------------------------------------------------------------------------------------------------------------------------------------|-------------------|----|-----------|-------|
| FYZIKÁLNĚ-CHEMICKÉ SLOŽKY | | | BIOLOGICKÉ SLOŽKY | | | |
| V.F-CH.L. | SPECIF. ZNEČ. L. | MZB | FYTOBENTOS | FP | MAKROFYTA | RYBY |
| střední | dobrý | dobrý | střední | - | - | dobrý |
| střední | | střední | | | | |
| střední | | | | | | |
| N-NO3 | | Využití: V.F-CH.L. - všeobecné fyzikálně-chemické látky SPECIF. ZNEČ. L. - specifické znečišťující látky MZB - makrozoobentos FP - fytoplankton nedosažení DS - nedosažení dobrého stavu HMWB - silně ovlivněný vodní útvar | | | | |

| Chemický stav |
|---------------|
| nedosažení DS |
| nikl |

| Celkový stav VU | |
|----------------------|---------------|
| Ekol. stav/potenciál | Chemický stav |
| střední | nedosažení DS |
| Celkový stav | |
| nevyhovující | |

Cíle - ukazatele způsobující nedosažení dobrého stavu

| Ukazatel | Statistická veličina | Jednotka | Limitní hodnota | Naměřená hodnota | Index nesouladu | Typ výjimky | Odhad stavu k roku 2021 |
|-------------------|----------------------|----------|-----------------|------------------|-----------------|------------------|-------------------------|
| nikl | aritmetický průměr | ug/l | 4 | 4,92 | 1,2 | prodloužení lhůt | nevyhovující |
| N-NO ₃ | medián | mg/l | 4,5 | 5,07 | 1,1 | prodloužení lhůt | střední |
| fytoobentos | | | | | | prodloužení lhůt | střední |
| | | | | | | | |
| | | | | | | | |
| | | | | | | | |
| | | | | | | | |

Využití: Index nesouladu - poměr naměřené a limitní hodnoty

6. Stav protipovodňové ochrany

Oblasti s významnými povodňovými riziky

| Agreg. úsek | Vodní tok (ID úseku) | Úsek | Říční km | Obce v nepřijatelném riziku |
|-------------|----------------------|-----------------------------------|-----------------|-----------------------------|
| A03 | Brtnice (PM-060) | od přítoku po přítok | 23,127 - 24,981 | Opatov |
| A03 | Brtnice (PM-061) | od přítoku po přítok přes Brtnici | 16,117 - 18,632 | Kněžice |
| A03 | Brtnice (PM-093) | od přítoku po přítok | 9,540 - 12,117 | Brtnice |

Zastavěná území nechráněná nebo nedostatečně chráněná před povodněmi

| Vodní tok | Místo, lokalita | ID obce | Stávající stupeň ochrany Qn | Správce toku |
|-----------|-----------------|---------|-----------------------------|---------------------|
| Brtnice | Brtnice | 586943 | <Q100 | Povodí Moravy, s.p. |
| Brtnice | Kněžice | 590843 | <Q100 | Povodí Moravy, s.p. |
| Brtnice | Opatov | 591319 | <Q100 | Povodí Moravy, s.p. |
| Brtnice | Předín | 591432 | <Q100 | Povodí Moravy, s.p. |
| | | | | |

Místa omezující průtočnost vodních toků

| Vodní tok | Říční km | Obec, lokalita | Komentář |
|-----------|----------------|----------------|---------------|
| Brtnice | 9,600 - 10,300 | Brtnice | ledové obtíže |
| | | | |
| | | | |
| | | | |
| | | | |
| | | | |
| | | | |

7. Návrh opatření ve vodním útvaru

| Opatření k dosažení cílů ochrany vod jako složky životního prostředí | | | |
|----------------------------------------------------------------------|-----------------------------------------------------------|--------------|----------|
| Kanalizace a ČOV (opatření typu A, kap. VI.1.7) | | | |
| ID opatření | Název opatření | Prog. opatř. | Poznámka |
| DYJ207264 | Dlouhá Brtnice, ČOV a splašková kanalizace Dlouhá Brtnice | program | |
| | | | |
| | | | |
| | | | |
| | | | |
| | | | |
| | | | |
| | | | |
| | | | |

| Staré ekologické zátěže (opatření typu A, kap. VI.1.10) | | | | | |
|---------------------------------------------------------|-------------------------------|---------|---------|--------------|----------|
| ID opatření | Název opatření | Katastr | Obec | Prog. opatř. | SEKM ID |
| DYJ210031 | SEZ - Brtnice - skládka Snaha | Brtnice | Brtnice | ostatní | 1295001 |
| DYJ210019 | SEZ - Brtnice, skládka odpadů | Brtnice | Brtnice | ostatní | 12952001 |
| | | | | | |
| | | | | | |

| Revitalizace vodních toků a odstraňování migračních překážek (opatření typu A, kap. VI.1.12) | | | | |
|----------------------------------------------------------------------------------------------|----------------|----------|--------------|--------------------|
| ID opatření | Název opatření | Nositel* | Prog. opatř. | Způsob financování |
| | | | | |
| | | | | |

) PM - Povodí Moravy, s.p., LČR - Lesy České republiky, s.p.

| Opatření typu B | | | |
|-----------------|--------------------------------------------------------------------------------------------------------------------------------------------|-------------|----------|
| ID opatření | Název opatření | Prog.opatř. | Kapitola |
| DYJ204001 | Omezení obsahu fosforu ve vybraných útvarech povrchových vod v povodí koupacích vod | program | VI.1.4 |
| DYJ207501 | Správné postupy v oblasti ochrany vod jako složky životního prostředí | program | VI.1.7 |
| DYJ212501 | Revitalizace vodních toků | program | VI.1.12 |
| DYJ212502 | Migrační prostupnost vodních toků | program | VI.1.12 |
| DYJ215004 | Podpora retenční a infiltrační schopnosti půd, omezení povrchového odtoku a jeho přeměna na podzemní, redukce nevhodně odvodněných pozemků | program | VI.1.15 |
| DYJ216501 | Správné postupy v oblasti vodohospodářských služeb | program | VI.1.16 |
| DYJ218503 | Záplavová území | - | VI.1.18 |
| DYJ220501 | Průzkumný monitoring | program | VI.2 |

| Opatření na úseku ochrany před povodněmi (opatření typu A, kap. VI.1.17 a VI.1.18) | | | | |
|------------------------------------------------------------------------------------|----------------|----------|-------|--------------------|
| ID opatření | Název opatření | Nositel* | Ř. km | Způsob financování |
| | | | | |
| | | | | |

) PM - Povodí Moravy, s.p., LČR - Lesy České republiky, s.p.

| Plánované komplexní pozemkové úpravy | | | |
|--------------------------------------|-----------|----------------|-----------------|
| Katastrální území | Obec | Pozemkový úřad | Plocha KPÚ [ha] |
| Želetava | Želetava | Třebíč | 1373 |
| Sedlatice | Sedlatice | Jihlava | 342 |
| Opatov na Moravě | Opatov | Třebíč | 1906 |
| | | | |
| | | | |

8. Odhad dopadu opatření k r. 2021 na ekologický a chemický stav

| Ekol. stav/potenciál | Chemický stav |
|----------------------|--------------------------|
| střední stav | nedosažení dobrého stavu |

| Poznámky k navrhovaným opatřením: |
|-----------------------------------|
| |