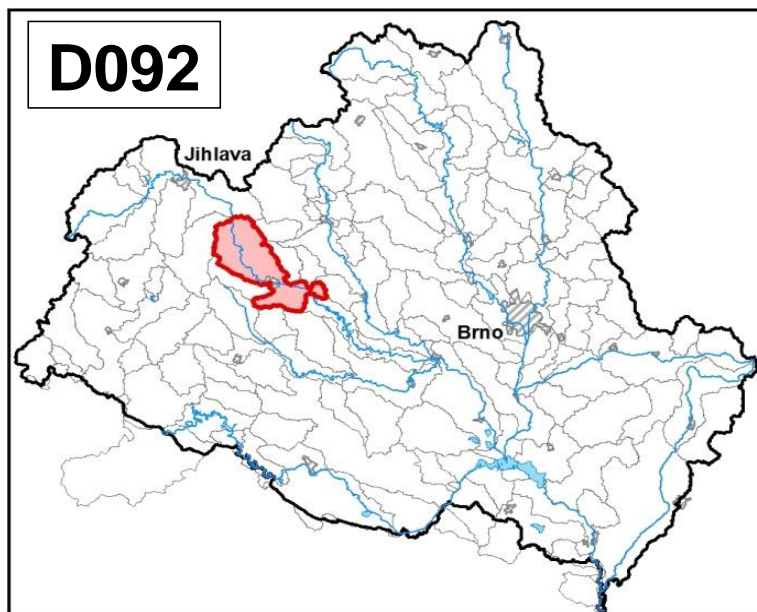
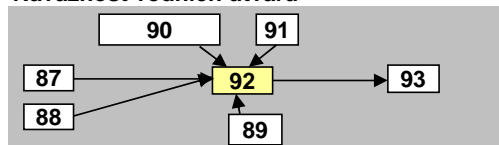


|  |                 |                               |                           |
|--|-----------------|-------------------------------|---------------------------|
| <b>Jihlava od toku Brtnice po vzdutí nádrže Dalešice</b> |                 | Pracovní číslo VÚ             | <b>D092</b>               |
| Kraj (kraje)   | Vysočina        | ID VÚ                         | DYJ_0920                  |
| Vodoprávní úřad (úřady)                                  | Jihlava, Třebíč | ČHP                           | 4-16-01-101               |
|  |                 | Počet obyvatel:               | 40 825                    |
|  |                 | Kategorie                     | řeka                      |
|  |                 | Typ                           | 3-2-1-2                   |
|  |                 | Úmoří                         | Černé moře                |
|  |                 | Nadmožská výška               | 200 – 500                 |
|  |                 | Geologický typ                | krystalinikum a vulkanity |
|  |                 | Řád Strahlera                 | řičky (řád 4.-6.)         |
|  |                 | Plocha povodí km <sup>2</sup> | 209,84                    |
|  |                 | Délka páteř. toku [km]        | 36,00                     |
|  |                 | Staničení páteř. toku         | 87,5 - 123,5              |
|  |                 | Povodí vodárenské nádrže      | ne                        |
|  |                 | Povodí - koupací vody         | ano                       |
|  |                 | Rybné vody                    | kaprové                   |

1. Charakteristika vodního útvaru

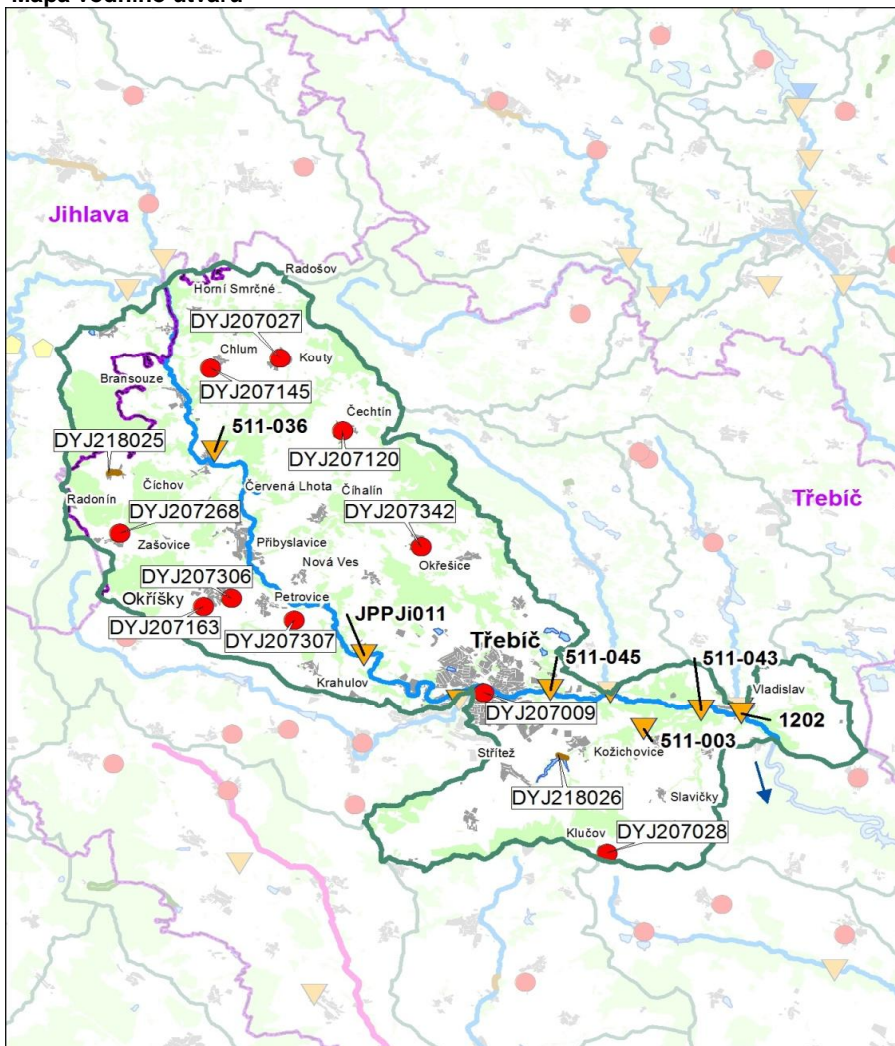


Návaznost vodních útvarů



|   |                   |      |
|---|-------------------|------|
| Hydrologické charakteristiky uzávěrového profilu (neověřená data) [m <sup>3</sup> /s] | Q <sub>a</sub>    | 6,06 |
|   | Q <sub>330d</sub> | 1,41 |
|   | Q <sub>1</sub>    | 40,8 |
|   | Q <sub>100</sub>  | 145  |

Mapa vodního útvaru



Legenda

Opatření v plánu dílčího povodí

- ČOV a kanalizace
  - ◆ staré ekologické zátěže
- Revitalizace toku:
- revitalizace vodních toků
  - odstranění migračních překážek
  - přírodě blízké PPO
- Protipovodňová opatření:
- v oblastech s významným povodňovým rizikem
  - mimo oblasti s významným povodňovým rizikem
- DYJ207195 Číslo opatření

Ostatní informace

- ▼ Profil monitoringu jakosti vod
- Ptačí oblasti
- Evropsky významné lokality
- Zvláště chráněná území
- Hranice obcí s rozšířenou působností

| Využití území              |      |                 |
|----------------------------|------|-----------------|
| Popis                      | %    | km <sup>2</sup> |
| Umělé přetvořené plochy    | 6,0  | 12,6            |
| Orná půda                  | 55,3 | 116,1           |
| Trvalé plodiny             | 0,0  | 0,0             |
| Travní porosty             | 3,1  | 6,6             |
| Smišené zemědělské oblasti | 11,9 | 24,9            |
| Les, polopřirodní vegetace | 23,7 | 49,7            |
| Mokřady                    | 0,0  | 0,0             |
| Vody                       | 0,0  | 0,0             |

## 2. Chráněná území vázaná na vodní prostředí

| ID | Název CHÚ | Druh |
|----|-----------|------|
|    |           |      |
|    |           |      |
|    |           |      |
|    |           |      |
|    |           |      |
|    |           |      |

\*) EVL - evropsky významná lokalita, PO - ptačí oblast

PP - přírodní památka, PR - přírodní rezervace

## 3. Užívání vody (stav z VH bilance roku 2012)

| Odběry vody povrchové |                         |            |                         |            |
|-----------------------|-------------------------|------------|-------------------------|------------|
| Odvětví               | Skutečné                |            | Povolené                | Počet odb. |
|                       | tis.m <sup>3</sup> /rok | l/s        | tis.m <sup>3</sup> /rok |            |
| vodovody              |                         |            |                         |            |
| zeměděl.              |                         |            |                         |            |
| energetika            |                         |            |                         |            |
| průmysl               | 266,1                   | 8,4        | 1000,0                  | 2          |
| ostatní               | 9,4                     | 0,3        | 50,0                    | 1          |
| <b>celkem</b>         | <b>275,5</b>            | <b>8,7</b> | <b>1050,0</b>           | <b>3</b>   |

| Výčet odběrů                    | Vodní tok    | Účel * | l/s |
|---------------------------------|--------------|--------|-----|
| Huhtamaki Česká republika, a.s. | Jihlava      | P      | 5,9 |
| Tanex Vladislav                 | Jihlava      | P      | 2,5 |
| Obec Bransouze - koupaliště     | LP Jihlavy v | J      | 0,3 |
|                                 |              |        |     |
|                                 |              |        |     |
|                                 |              |        |     |
|                                 |              |        |     |
|                                 |              |        |     |
|                                 |              |        |     |
|                                 |              |        |     |
|                                 |              |        |     |

\* V - veřejné vodovody, K - komunální vypouštění, Z - zemědělství, E - energetika, P - průmysl, J - ostatní

| Odběry vody podzemní                   |                         |            |                         |            |
|--|-------------------------|------------|-------------------------|------------|
| Odvětví                                | Skutečné                |            | Povolené                | Počet odb. |
|  | tis.m <sup>3</sup> /rok | l/s        | tis.m <sup>3</sup> /rok |            |
| vodáren.                               | 125,3                   | 4,0        | 158,6                   | 6          |
| ostatní                                | 19,6                    | 0,6        | 52,1                    | 3          |
| <b>celkem</b>                          | <b>144,9</b>            | <b>4,6</b> | <b>210,7</b>            | <b>9</b>   |
| Významné odběry                        | Místo                   | Účel *     | l/s                     |            |
| VAS Třebíč - Přibyslavice, vrt Amerika | Přibyslavice            | V          | 2,2                     |            |
| Obec Červená Lhota - studna            | Červená Lh              | V          | 0,7                     |            |
| Obec Smrk - studna                     | Smrk na M               | V          | 0,3                     |            |
| dalších 6 odběrů                       |                         |            | 1,4                     |            |

| Významná akumulace vody |           |                            |                               |
|-------------------------|-----------|----------------------------|-------------------------------|
| Nádrž                   | Vodní tok | Obj. [mil.m <sup>3</sup> ] | Odběr [mil.m <sup>3</sup> /r] |
|                         |           |                            |                               |

| Hydromorfologické ukazatele |            |                |                       |           |                         |               |                 |            |
|-----------------------------|------------|----------------|-----------------------|-----------|-------------------------|---------------|-----------------|------------|
| Vodní tok (správce *)       | Délka [km] | Počet překážek | (z toho s rybochodem) | Vzdouvání | Zpevnění břehů a koryta | Podélné hráze | Zastavěná území | Zatrubnění |
|                             |            |                |                       |           |                         |               |                 |            |
| Jihlava (PM)                | 36,0       | 20             | 2                     | 9,1       | 1,1                     | 0,0           | 1,4             | 0,0        |

\* ) PM - Povodí Moravy, s.p., LČR - Lesy České republiky, s.p.

## 4. Monitoring jakosti povrchových vod v období 2010 - 2016

| Kód profilu | Vodní tok                  | Název     | Reprezentativní | Monitoring zranit. oblastí | Poznámka                      |
|-------------|----------------------------|-----------|-----------------|----------------------------|-------------------------------|
| JPPJ011     | Jihlava                    | Sokolí    | ne              | ne                         |                               |
| 511-036     | Leštinský potok (Čichovsk) | Čichov    | ne              | ano                        |                               |
| 511-045     | Lubí                       | Třebíč    | ne              | ano                        |                               |
| 511-003     | Markovka                   | Pozďátky  | ne              | ano                        |                               |
| 511-043     | Střížovský potok           | Vladislav | ne              | ano                        |                               |
| 1202        | Jihlava                    | Vladislav | ano             | ne                         | profil situačního monitoringu |

| Vypouštění vod |                         |              |                         |            |
|----------------|-------------------------|--------------|-------------------------|------------|
| Odvětví        | Skutečné                |              | Povolené                | Počet vyp. |
|                | tis.m <sup>3</sup> /rok | l/s          | tis.m <sup>3</sup> /rok |            |
| komunální      | 3 178,2                 | 100,8        | 5 744,4                 | 13         |
| zeměděl.       |                         |              |                         |            |
| energetika     |                         |              |                         |            |
| průmysl        | 250,8                   | 8,0          | 1 063,0                 | 4          |
| ostatní        |                         |              |                         |            |
| <b>celkem</b>  | <b>3 429,0</b>          | <b>108,7</b> | <b>6 807,4</b>          | <b>17</b>  |

| Výčet vypouštění                     | Vodní tok    | Typ * | l/s  |
|--------------------------------------|--------------|-------|------|
| VAS Třebíč - Třebíč ČOV              | Jihlava      | K     | 88,1 |
| Městys Okříšky ČOV                   | Okříšský p.  | K     | 5,7  |
| Huhtamaki ČR Přibyslavice - chlazení | Jihlava      | P     | 3,5  |
| Tanex - klišárna Vladislav (ČOV)     | Jihlava      | P     | 2,7  |
| Obec Petrovice VK                    | Jihlava      | K     | 2,3  |
| Huhtamaki ČR Přibyslavice - ČOV      | Jihlava      | P     | 1,6  |
| VAS Třebíč - Přibyslavice ČOV        | Jihlava      | K     | 1,3  |
| VAS Třebíč - Čechtín VK              | Leštinský p. | K     | 1,1  |
| VAS Třebíč - Vladislav VK            | Jihlava      | K     | 0,6  |
| VAS Třebíč - Kouty VK                | Leštinský p. | K     | 0,5  |
| VAS Třebíč - Přibyslavice VK         | Jihlava      | K     | 0,4  |
| 6 vypouštění                         |              |       | 1,1  |

| Bodové znečištění - souhrnné údaje [t/rok] |                    |                   |                    |                    |
|--|--------------------|-------------------|--------------------|--------------------|
| BSK <sub>5</sub>                           | CHSK <sub>Cr</sub> | N-NH <sub>4</sub> | N <sub>anorg</sub> | P <sub>celk.</sub> |
| 21,780                                     | 133,512            | 9,943             | 42,550             | 4,401              |

| Plošné znečištění  |       |
|--|-------|
| Celkový dusík od hospodářských zvířat [kg/ha/rok]          | 9,82  |
| Podíl plochy zranitelných oblastí [%]                      | 100,0 |
| Podíl odvodněných zemědělských ploch [%]                   | 19,2  |
| Podíl intenzivně využívané zemědělské půdy [%]             | 54,5  |
| Vstup celk. fosforu (mimoerozní) [kg/km <sup>2</sup> /rok] | 4,79  |
| Vstup erozního sedimentu [t/ha za rok]                     | 0,53  |

| Významný převod vody |                              |
|----------------------|------------------------------|
| Název                | Kapacita [m <sup>3</sup> /s] |
|                      |                              |

## 5. Hodnocení stavu vodního útvaru

| Profily použité pro hodnocení |         |           |
|-------------------------------|---------|-----------|
| Kód profilu                   | Tok     | Název     |
| 1202                          | Jihlava | Vladislav |

| Silně ovlivněný vodní útvar |                 |
|-----------------------------|-----------------|
| HMWB                        | Důvody vymezení |
| ne                          | -               |

| Ekologický stav/potenciál                  |                  |   |                   |    |           |             |
|--|------------------|---|-------------------|----|-----------|-------------|
| FYZIKÁLNĚ-CHEMICKÉ SLOŽKY                  |                  |   | BIOLOGICKÉ SLOŽKY |    |           |             |
| V.F-CH.L.                                  | SPECIF. ZNEČ. L. | MZB   | FYTOBENTOS        | FP | MAKROFYTA | RYBY        |
| střední                                    | dobrý            | střední   | střední           | -  | poškozený | velmi dobrý |
| střední                                    |                  | poškozený   |                   |    |           |             |
| poškozený                                  |                  |   |                   |    |           |             |
| N-NO <sub>3</sub> , P <sub>celk.</sub> , T |                  | Vyvětlivky: V.F-CH.L. - všeobecné fyzikálně-chemické látky<br>SPECIF. ZNEČ. L. - specifické znečišťující látky<br>MZB - makrozoobentos<br>FP - fytoplankton<br>nedosažení DS - nedosažení dobrého stavu<br>HMWB - silně ovlivněný vodní útvar |                   |    |           |             |

| Chemický stav                                |
|--|
| nedosažení DS                                |
| benzo[a]pyren, benzo[ghi]perylen, fluoranten |

| Celkový stav VU      |               |
|----------------------|---------------|
| Ekol. stav/potenciál | Chemický stav |
| poškozený            | nedosažení DS |
| Celkový stav         |               |
| nevyhovující         |               |

## Cíle - ukazatele způsobující nedosažení dobrého stavu

| Ukazatel           | Statistická veličina | Jednotka | Limitní hodnota | Naměřená hodnota | Index nesouladu | Typ výjimky      | Odhad stavu k roku 2021 |
|--------------------|----------------------|----------|-----------------|------------------|-----------------|------------------|-------------------------|
| benzo[a]pyren      | aritmetický průměr   | ug/l     | 0,00017         | 0,00             | 22,1            | méně přísné cíle | nevyhovující            |
| benzo[ghi]perylen  | maximum              | ug/l     | 0,0082          | 0,02             | 2,2             | prodloužení lhůt | nevyhovující            |
| fluoranten         | aritmetický průměr   | ug/l     | 0,0063          | 0,01             | 1,4             | prodloužení lhůt | nevyhovující            |
| N-NO <sub>3</sub>  | medián               | mg/l     | 4,5             | 4,89             | 1,1             | prodloužení lhůt | střední                 |
| P <sub>celk.</sub> | medián               | mg/l     | 0,15            | 0,16             | 1,1             | prodloužení lhůt | dobrý                   |
| T                  | maximum              | °C       | 23              | 23,90            | 1,0             | prodloužení lhůt | dobrý                   |
| fytoobentos        |                      |          |                 |                  |                 | prodloužení lhůt | střední                 |
| makrofyta          |                      |          |                 |                  |                 | prodloužení lhůt | poškozený               |
| makrozoobentos     |                      |          |                 |                  |                 | prodloužení lhůt | střední                 |

Vyvětlivky: Index nesouladu - poměr naměřené a limitní hodnoty

## 6. Stav protipovodňové ochrany

| Oblasti s významnými povodňovými riziky |                      |                      |                   |                             |
|---|----------------------|----------------------|-------------------|-----------------------------|
| Agreg. úsek                             | Vodní tok (ID úseku) | Úsek                 | Ríční km          | Obce v nepřijatelném riziku |
| A07                                     | Jihlava (PM-039)     | od přítoku po přítok | 94,551 - 100,064  | Kožichovice, Třebíč         |
| A07                                     | Jihlava (PM-040)     | od přítoku po přítok | 109,390 - 111,068 | Přibyslavice                |

## Zastavěná území nechráněná nebo nedostatečně chráněná před povodněmi

| Vodní tok | Místo, lokalita | ID obce | Stávající stupeň ochrany Qn | Správce toku        |
|-----------|-----------------|---------|-----------------------------|---------------------|
| Jihlava   | Bransouze       | 590363  | <Q5                         | Povodí Moravy, s.p. |
| Jihlava   | Čichov          | 590487  | <Q5                         | Povodí Moravy, s.p. |
| Jihlava   | Přibyslavice    | 591459  | <Q5                         | Povodí Moravy, s.p. |
| Jihlava   | Třebíč          | 590266  | <Q5                         | Povodí Moravy, s.p. |
| Jihlava   | Vladislav       | 591904  | <Q5                         | Povodí Moravy, s.p. |

## Místa omezující průtočnost vodních toků

| Vodní tok                    | Ríční km | Obec, lokalita | Komentář                              |
|------------------------------|----------|----------------|---------------------------------------|
| Jihlava                      | 116,512  | Čichov         | nekapacitní silniční most             |
| Jihlava                      | 116,243  | Čichov         | nekapacitní lávka                     |
| Jihlava                      | 115,816  | Čichov         | levobřežní přítok - zanesené koryto   |
| Jihlava                      | 113,806  | Červená Lhota  | nekapacitní lávka                     |
| Jihlava                      | 113,355  | Červená Lhota  | nekapacitní zavěšená lávka (soukromá) |
| Jihlava                      | 110,509  | Přibyslavice   | nekapacitní most                      |
| Jihlava                      | 105,027  | Sokolí         | nekapacitní ocelový mostek            |
| Jihlava                      | 103,251  | Třebíč         | nekapacitní železná lávka             |
| Jihlava                      | 100,632  | Třebíč         | nekapacitní lávka pro pěší            |
| Jihlava                      | 100,053  | Třebíč         | nekapacitní silniční mostek           |
| Jihlava                      | 98,595   | Třebíč         | nekapacitní lávka ke koupališti       |
| Jihlava - dalších 12 lokalit |          |                |                                       |

## 7. Návrh opatření ve vodním útvaru

### Opatření k dosažení cílů ochrany vod jako složky životního prostředí

#### Kanalizace a ČOV (opatření typu A, kap. VI.1.7)

| ID opatření | Název opatření   | Prog. opatř. | Poznámka |
|-------------|--|--------------|----------|
| DYJ207120   | Čechtín, Rekonstrukce a výstavba kanalizace Čechtín (DY100308)                           | program      |          |
| DYJ207268   | Zašovice, ČOV a splašková kanalizace Zašovice  | ostatní      |          |
| DYJ207145   | Chlum, Čištění odpadních vod Chlum   | ostatní      |          |
| DYJ207342   | Třebíč, Okřešice, Odkanalizování místních částí města Třebíče a obce Okřešice (DY100122) | program      |          |
| DYJ207009   | Třebíč, Třebíčsko - vodohospodářská infrastruktura - 6 Třebíč - kanalizace (DY100120)    | ostatní      |          |
| DYJ207028   | Klučov, Výstavba kanalizace a rekonstrukce ČOV Klučov (DY100314)                         | ostatní      |          |
| DYJ207306   | Okříšky, Rekonstrukce ČOV Okříšky (DY100016)   | ostatní      |          |
| DYJ207163   | Okříšky, Rekonstrukce kanalizace Okříšky - 4. etapa (DY100016)                           | ostatní      |          |
| DYJ207307   | Petrovice, Kanalizace a ČOV Petrovice (DY100016)   | program      |          |
| DYJ207027   | Kouty, Výstavba ČOV a kanalizace Kouty (DY100307)  | ostatní      |          |

#### Staré ekologické zátěže (opatření typu A, kap. VI.1.10)

| ID opatření | Název opatření | Katastr | Obec | Prog. opatř. | SEKM ID |
|-------------|----------------|---------|------|--------------|---------|
|             |                |         |      |              |         |
|             |                |         |      |              |         |
|             |                |         |      |              |         |

#### Revitalizace vodních toků a odstraňování migračních překážek (opatření typu A, kap. VI.1.12)

| ID opatření | Název opatření | Nositel* | Prog. opatř. | Způsob financování |
|-------------|----------------|----------|--------------|--------------------|
|             |                |          |              |                    |
|             |                |          |              |                    |
|             |                |          |              |                    |

) PM - Povodí Moravy, s.p., LČR - Lesy České republiky, s.p.

#### Opatření typu B

| ID opatření | Název opatření   | Prog.opatř. | Kapitola |
|-------------|--|-------------|----------|
| DYJ204001   | Omezení obsahu fosforu ve vybraných útvarech povrchových vod v povodí koupacích vod  | program     | VI.1.4   |
| DYJ205001   | Opatření pro regulaci odběrů a vzdouvání (DY100175))   | program     | VI.1.5   |
| DYJ207501   | Správné postupy v oblasti ochrany vod jako složky životního prostředí  | program     | VI.1.7   |
| DYJ212501   | Revitalizace vodních toků  | program     | VI.1.12  |
| DYJ212502   | Migrační propustnost vodních toků  | program     | VI.1.12  |
| DYJ215004   | Podpora retenční a infiltrační schopnosti půd, omezení povrchového odtoku a jeho přeměna na podzemní, redukce nevhodně odvodněných pozemků | program     | VI.1.15  |
| DYJ216501   | Správné postupy v oblasti vodohospodářských služeb   | program     | VI.1.16  |
| DYJ218503   | Záplavová území  | -           | VI.1.18  |
| DYJ220501   | Průzkumný monitoring   | program     | VI.2     |

#### Opatření na úseku ochrany před povodněmi (opatření typu A, kap. VI.1.17 a VI.1.18)

| ID opatření | Název opatření   | Nositel* | Ř. km | Způsob financování |
|-------------|--|----------|-------|--------------------|
| DYJ218025   | LP Radonínského potoka v km 3,3, Zkapacitnění a rekonstrukce opevnění toku | LČR      | -     | PPO III            |
| DYJ218026   | Markovka, VN Kozíchovice - oprava objektů a odbahnění                      | LČR      | -     | PPO III            |

) PM - Povodí Moravy, s.p., LČR - Lesy České republiky, s.p.

#### Plánované komplexní pozemkové úpravy

| Katastrální území  | Obec     | Pozemkový úřad | Plocha KPÚ [ha] |
|--------------------|----------|----------------|-----------------|
| Kamenice u Jihlavy | Kamenice | Jihlava        | 1853            |
| Střítež u Třebíče  | Střítež  | Třebíč         | 757             |
| Pocoucov           | Třebíč   | Třebíč         | 568             |
| Okrašovice         | Slavičky | Třebíč         | 258             |
| Koněšín            | Koněšín  | Třebíč         | 1117            |

#### 8. Odhad dopadu opatření k r. 2021 na ekologický a chemický stav

| Ekol. stav/potenciál | Chemický stav            |
|----------------------|--------------------------|
| poškozený potenciál  | nedosažení dobrého stavu |

#### Poznámky k navrhovaným opatřením: