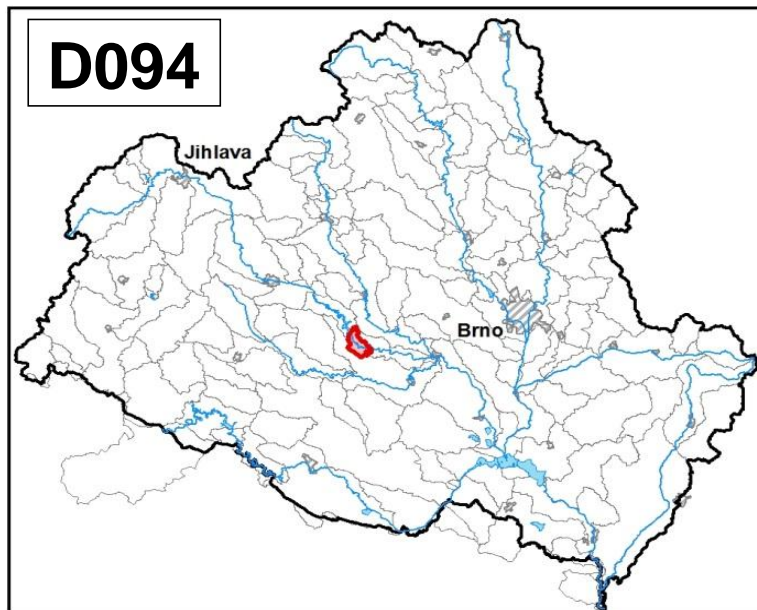
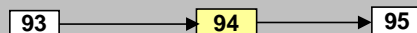


<b>Nádrž Mohelno na toku Jihlava</b>		Pracovní číslo VÚ	<b>D094</b>
Kraj (kraje)	Vysočina	ID VÚ	DYJ_0945_J
Vodoprávní úřad (úřady)	Třebíč, Náměšť nad Oslavou	ČHP	4-16-01-105
		Počet obyvatel:	116
		Kategorie	jezero
		Typ	2BC21F21
		Úmoří	Černé moře
		Nadmožská výška	200 - 700
		Geologický typ	pískovce, jílovce, kvartér
		Řád Strahlera	
		Plocha povodí km <sup>2</sup>	16,74
		Délka páteř. toku [km]	7,00
		Staničení páteř. toku	58,9 - 65,9
		Povodí vodárenské nádrže	ne
		Povodí - koupací vody	ne
		Rybné vody	vyjmuty z RV

1. Charakteristika vodního útvaru

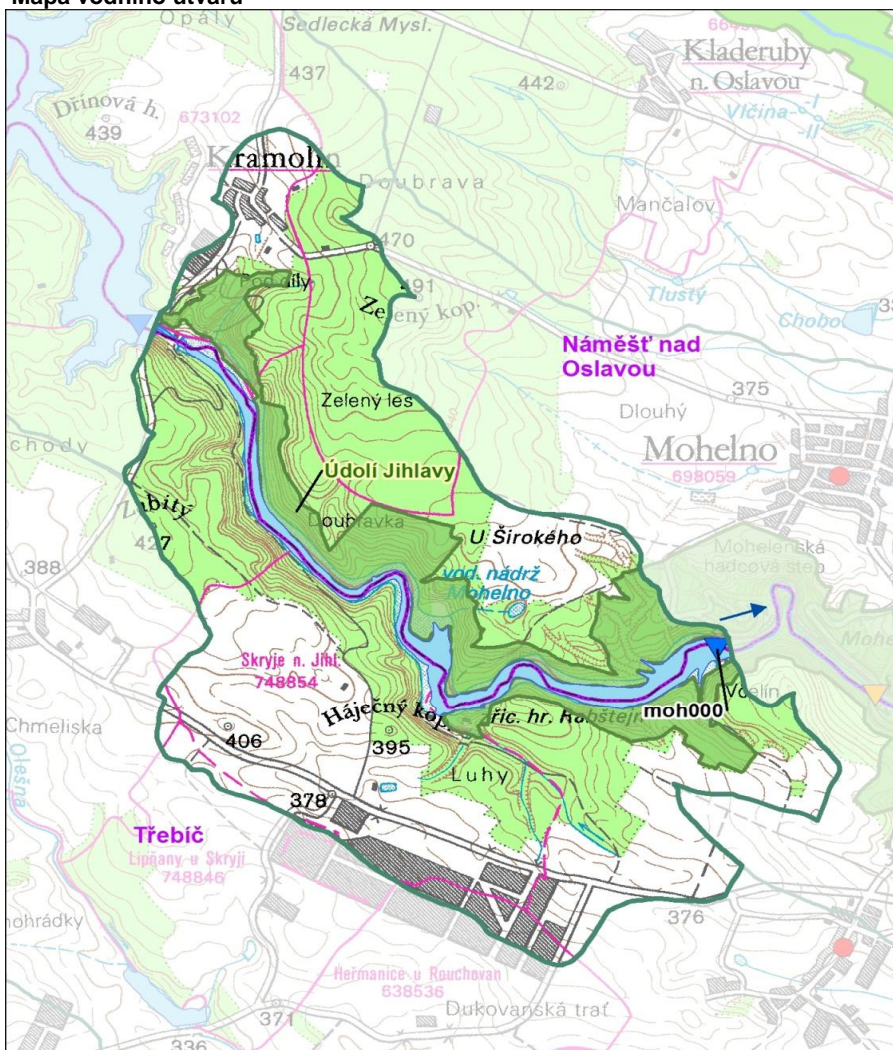


Návaznost vodních útvarů



Hydrologické charakteristiky uzávěrového profilu (neověřená data) [m <sup>3</sup> /s]	Q <sub>a</sub>	6,38
	Q <sub>330d</sub>	1,53
	Q <sub>1</sub>	43,3
	Q <sub>100</sub>	154

Mapa vodního útvaru



Legenda

Opatření v plánu dílčího povodí

- ČOV a kanalizace
- ◆ staré ekologické zátěže

Revitalizace toku:

- revitalizace vodních toků
- odstranění migračních překážek
- přírodě blízké PPO

Protipovodňová opatření:

- v oblastech s významným povodňovým rizikem
- mimo oblasti s významným povodňovým rizikem

DYJ207195 Číslo opatření

Ostatní informace

- ▼ Profil monitoringu jakosti vod
- ▼ Monitoring stojatých vod

- Ptačí oblasti
- Evropsky významné lokality
- Zvláště chráněná území
- Hranice obcí s rozšířenou působností

Využití území		
Popis	%	km <sup>2</sup>
Umělé přetvořené plochy	5,5	0,9
Orná půda	31,7	5,3
Trvalé plodiny	0,0	0,0
Travní porosty	0,0	0,0
Směšené zemědělské oblasti	0,0	0,0
Les, polopřírodní vegetace	57,8	9,7
Mokřady	0,0	0,0
Vody	5,0	0,8

## 2. Chráněná území vázaná na vodní prostředí

ID	Název CHÚ	Druh
CZ0614134	Údolí Jihlavy	EVL

\*) EVL - evropsky významná lokalita, PO - ptačí oblast

PP - přírodní památka, PR - přírodní rezervace

## 3. Užívání vody (stav z VH bilance roku 2012)

Odběry vody povrchové				
Odvětví	Skutečné		Povolené	Počet odb.
	tis.m <sup>3</sup> /rok	l/s	tis.m <sup>3</sup> /rok	
vodovody				
zeměděl.				
energetika	53388,4	1692,9	55000,0	1
průmysl				
ostatní				
<b>celkem</b>	<b>53388,4</b>	<b>1692,9</b>	<b>55000,0</b>	<b>1</b>

Výčet odběrů			
Vodní tok	Účel *	l/s	
JE Dukovany - VD Mohelno	Jihlava	E	1692,9

Vypouštění vod				
Odvětví	Skutečné		Povolené	Počet vyp.
	tis.m <sup>3</sup> /rok	l/s	tis.m <sup>3</sup> /rok	
komunální				
zeměděl.				
energetika				
průmysl				
ostatní	21 958,7	696,3	25 000,0	1
<b>celkem</b>	<b>21 958,7</b>	<b>696,3</b>	<b>25 000,0</b>	<b>1</b>

Výčet vypouštění			
Vodní tok	Typ *	l/s	
JE Dukovany - odpadní kanál	Skrvský p.	J	696,3

\* V - veřejné vodovody, K - komunální vypouštění, Z - zemědělství, E - energetika, P - průmysl, J - ostatní

Odběry vody podzemní				
Odvětví	Skutečné		Povolené	Počet odb.
	tis.m <sup>3</sup> /rok	l/s	tis.m <sup>3</sup> /rok	
vodáren.				
ostatní				
<b>celkem</b>	<b>0,0</b>	<b>0,0</b>	<b>0,0</b>	<b>0</b>
Významné odběry		Místo	Účel *	l/s

Bodové znečištění - souhrnné údaje [t/rok]				
BSK <sub>5</sub>	CHSK <sub>Cr</sub>	N-NH <sub>4</sub>	N <sub>anorg</sub>	P <sub>celk.</sub>
65,876	797,101	2,240	370,048	7,071

Plošné znečištění	
Celkový dusík od hospodářských zvířat [kg/ha/rok]	0,64
Podíl plochy zranitelných oblastí [%]	11,7
Podíl odvodněných zemědělských ploch [%]	6,2
Podíl intenzivně využívané zemědělské půdy [%]	48,2
Vstup celk. fosforu (mimoerozní) [kg/km <sup>2</sup> /rok]	1,88
Vstup erozního sedimentu [t/ha za rok]	0,26

Významná akumulace vody			
Nádrž	Vodní tok	Obj. [mil.m <sup>3</sup> ]	Odběr [mil.m <sup>3</sup> /r]
Mohelno	Jihlava	17,1	

Významný převod vody	
Název	Kapacita [m <sup>3</sup> /s]

Hydromorfologické ukazatele								
Vodní tok (správce *)	Délka [km]	Počet překážek	(z toho s rybochodem)	Vzdouvání	Zpevnění břehů a koryta	Podélné hráze	Zastavěná území	Zatrubnění
Jihlava (PM)	7,0	1	0	7,0	0,0	0,0	0,0	0,0

\*) PM - Povodí Moravy, s.p., LČR - Lesy České republiky, s.p.

## 4. Monitoring jakosti povrchových vod v období 2010 - 2016

Kód profilu	Vodní tok	Název	Reprezentativní	Monitoring zranit. oblastí	Poznámka
moh000	Jihlava	Mohelno, hráz			

### 5. Hodnocení stavu vodního útvaru

Profily použité pro hodnocení		
Kód profilu	Tok	Název
moh000	Jihlava	Mohelno, hráz

Silně ovlivněný vodní útvar	
HMWB	Důvody vymezení
ano	závlahy, energetika, chov ryb, protipovodňová ochrana, průmysl, širší okolí

Ekologický stav/potenciál						
FYZIKÁLNĚ-CHEMICKÉ SLOŽKY			BIOLOGICKÉ SLOŽKY			
V.F-CH.L.	SPECIF. ZNEČ. L.	MZB	FYTOBENTOS	FP	MAKROFYTA	RYBY
střední	dobrý a lepší	-	-	velmi dobrý	-	neklasifikováno
střední			dobrý a lepší			
střední						
průhlednost, P <sub>celk.</sub>		<i>Vyvětlivky: V.F-CH.L. - všeobecné fyzikálně-chemické látky                      SPECIF. ZNEČ. L. - specifické znečišťující látky                      MZB - makrozoobentos                      FP - fytoplankton                      nedosažení DS - nedosažení dobrého stavu                      HMWB - silně ovlivněný vodní útvar</i>				

Chemický stav
dobrý

Celkový stav VU	
Ekol. stav/potenciál	Chemický stav
střední	dobrý
Celkový stav	
nevyhovující	

Cíle - ukazatele způsobující nedosažení dobrého stavu							
Ukazatel	Statistická veličina	Jednotka	Limitní hodnota	Naměřená hodnota	Index nesouladu	Typ výjimky	Odhad stavu k roku 2021
P <sub>celk.</sub> průhlednost						prodloužení lhůt	střední
						prodloužení lhůt	střední

*Vyvětlivky: Index nesouladu - poměr naměřené a limitní hodnoty*

### 6. Stav protipovodňové ochrany

Oblasti s významnými povodňovými riziky				
Agreg. úsek	Vodní tok (ID úseku)	Úsek	Říční km	Obce v nepřijatelném riziku

Zastavěná území nechráněná nebo nedostatečně chráněná před povodněmi				
Vodní tok	Místo, lokalita	ID obce	Stávající stupeň ochrany Qn	Správce toku

Místa omezující průtočnost vodních toků			
Vodní tok	Říční km	Obec, lokalita	Komentář

## 7. Návrh opatření ve vodním útvaru

Opatření k dosažení cílů ochrany vod jako složky životního prostředí			
Kanalizace a ČOV (opatření typu A, kap. VI.1.7)			
ID opatření	Název opatření	Prog. opatř.	Poznámka

Staré ekologické zátěže (opatření typu A, kap. VI.1.10)					
ID opatření	Název opatření	Katastr	Obec	Prog. opatř.	SEKM ID

Revitalizace vodních toků a odstraňování migračních překážek (opatření typu A, kap. VI.1.12)				
ID opatření	Název opatření	Nositel*	Prog. opatř.	Způsob financování

) PM - Povodí Moravy, s.p., LČR - Lesy České republiky, s.p.

Opatření typu B			
ID opatření	Název opatření	Prog.opatř.	Kapitola
DYJ204001	Omezení obsahu fosforu ve vybraných útvarech povrchových vod v povodí koupacích vod	program	VI.1.4
DYJ205001	Opatření pro regulaci odběrů a vzdouvání (DY100175))	program	VI.1.5
DYJ207501	Správné postupy v oblasti ochrany vod jako složky životního prostředí	program	VI.1.7
DYJ212501	Revitalizace vodních toků	program	VI.1.12
DYJ212502	Migrační prostupnost vodních toků	program	VI.1.12
DYJ215004	Podpora retenční a infiltrační schopnosti půd, omezení povrchového odtoku a jeho přeměna na podzemní, redukce nevhodně odvodněných pozemků	program	VI.1.15
DYJ216501	Správné postupy v oblasti vodohospodářských služeb	program	VI.1.16
DYJ218503	Záplavová území	-	VI.1.18
DYJ220501	Průzkumný monitoring	program	VI.2

Opatření na úseku ochrany před povodněmi (opatření typu A, kap. VI.1.17 a VI.1.18)				
ID opatření	Název opatření	Nositel*	Ř. km	Způsob financování

) PM - Povodí Moravy, s.p., LČR - Lesy České republiky, s.p.

Plánované komplexní pozemkové úpravy			
Katastrální území	Obec	Pozemkový úřad	Plocha KPÚ [ha]
Kramolín	Kramolín	Třebíč	496
Dukovany	Dukovany	Třebíč	1257
Lipňany u Skryjí	Dukovany	Třebíč	301
Skryje nad Jihlavou	Dukovany	Třebíč	477

## 8. Odhad dopadu opatření k r. 2021 na ekologický a chemický stav

Ekol. stav/potenciál	Chemický stav
střední stav	dobrý stav

Poznámky k navrhovaným opatřením: