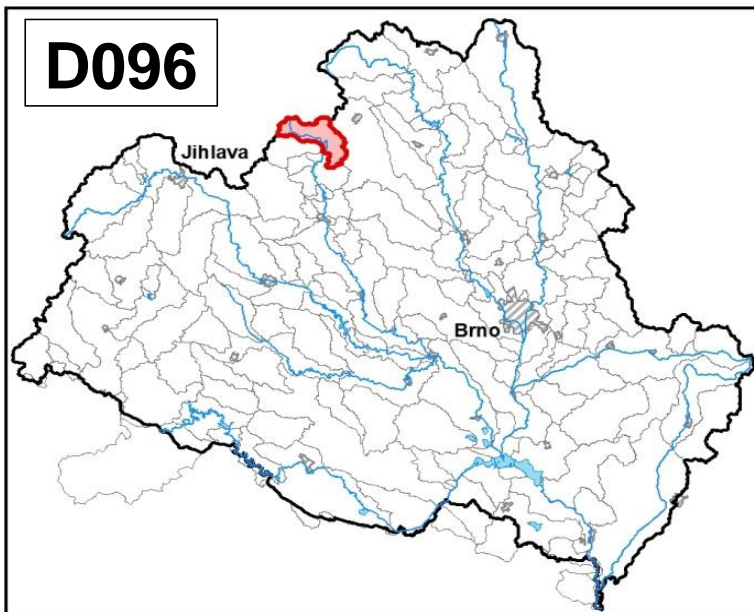
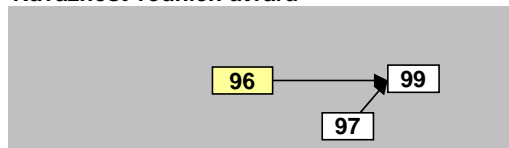


Oslava od pramene po Bohdalovský potok		Pracovní číslo VÚ	D096
Kraj (kraje)	Vysočina	ID VÚ	DYJ_0960
Vodoprávní úřad (úřady)	Velké Meziříčí, Žďár nad Sázavou, N. Město na Moravě	ČHP	4-16-02-007
		Počet obyvatel:	3 743
		Kategorie	řeka
		Typ	3-3-1-2
		Úmoří	Černé moře
		Nadmožská výška	500 – 800
		Geologický typ	krystalinikum a vulkanity
		Řád Strahlera	řičky (řád 4.-6.)
		Plocha povodí km ²	73,72
		Délka páteř. toku [km]	16,00
		Staničení páteř. toku	83,0 - 99,0
		Povodí vodárenské nádrže	ano
		Povodí - koupací vody	ne
		Rybné vody	kaprové

1. Charakteristika vodního útvaru

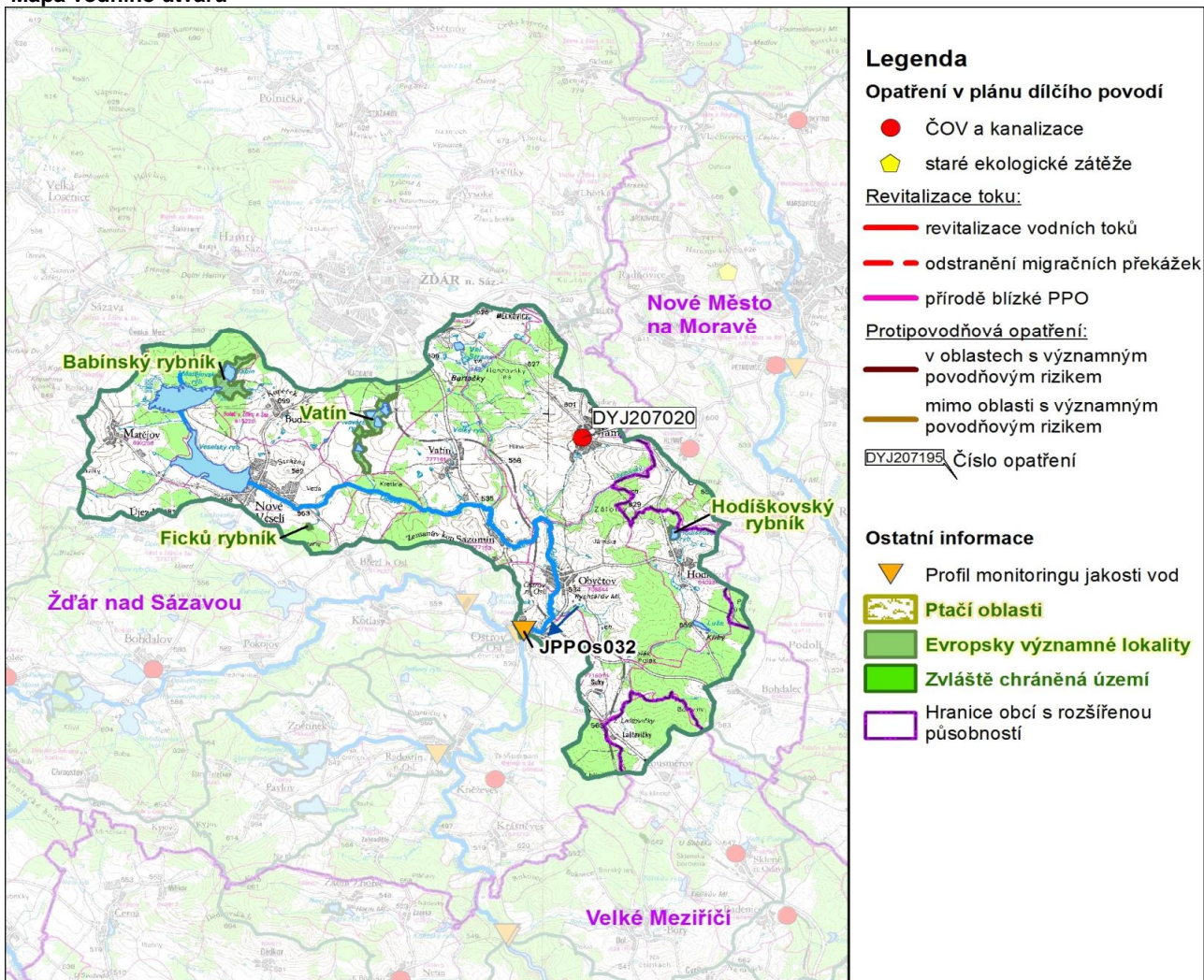


Návaznost vodních útvarů



Hydrologické charakteristiky uzávěrového profilu (neověřená data) [m ³ /s]	Q _a	0,475
	Q _{330d}	0,135
	Q ₁	3,80
	Q ₁₀₀	28,7

Mapa vodního útvaru



Legenda

Opatření v plánu dílčího povodí

- ČOV a kanalizace
- ◆ staré ekologické zátěže

Revitalizace toku:

- revitalizace vodních toků
- - odstranění migračních překážek
- přírodě blízké PPO

Protipovodňová opatření:

- v oblastech s významným povodňovým rizikem
- mimo oblasti s významným povodňovým rizikem

DYJ207195 Číslo opatření

Ostatní informace

- ▼ Profil monitoringu jakosti vod
- Ptačí oblasti
- Evropsky významné lokality
- Zvláště chráněná území
- Hranice obcí s rozšířenou působností

Využití území		
Popis	%	km ²
Umělé přetvořené plochy	2,6	1,9
Orná půda	50,3	37,1
Trvalé plodiny	0,0	0,0
Travní porosty	2,6	1,9
Smišené zemědělské oblasti	9,4	6,9
Les, polopřírodní vegetace	33,1	24,4
Mokřady	0,0	0,0
Vody	2,0	1,5

2. Chráněná území vázaná na vodní prostředí

ID	Název CHÚ	Druh
CZ0612135	Hodíšovský rybník	EVL
CZ0613318	Babínský rybník	EVL
CZ0613319	Ficků rybník	EVL
CZ0613338	Vatín	EVL

*) EVL - evropsky významná lokalita, PO - ptačí oblast

PP - přírodní památka, PR - přírodní rezervace

3. Užívání vody (stav z VH bilance roku 2012)

Odběry vody povrchové				
Odvětví	Skutečné		Povolené	Počet odb.
	tis.m ³ /rok	l/s	tis.m ³ /rok	
vodovody				
zeměděl.				
energetika				
průmysl	7,6	0,2	131,0	1
ostatní				
celkem	7,6	0,2	131,0	1
Výčet odběrů				
Vodní tok	Účel *	l/s		
AMYLEX s.r.o., Radešínská Svratka	Hodíšov	P	0,2	

Vypouštění vod				
Odvětví	Skutečné		Povolené	Počet vyp.
	tis.m ³ /rok	l/s	tis.m ³ /rok	
komunální	350,3	11,1	438,0	6
zeměděl.				
energetika				
průmysl				
ostatní				
celkem	350,3	11,1	438,0	6
Výčet vypouštění				
Vodní tok	Typ *	l/s		
VAS Žďár nad Sázavou - Nové Veselí	Oslava	K	5,2	
VAS Žďár nad Sázavou - Jámy ČOV	Oslava	K	2,4	
Obec Vatín ČOV	Vatínský p.	K	1,2	
Městys Ostrov nad Oslavou VK	Oslava	K	1,0	
Obec Matějov VK	Oslava	K	0,9	
Obec Sazomín ČOV	Oslava	K	0,5	

* V - veřejné vodovody, K - komunální vypouštění, Z - zemědělství, E - energetika, P - průmysl, J - ostatní

Odběry vody podzemní				
Odvětví	Skutečné		Povolené	Počet odb.
	tis.m ³ /rok	l/s	tis.m ³ /rok	
vodáren.	69,8	2,2	129,2	5
ostatní	62,2	2,0	13,9	3
celkem	132,0	4,2	143,1	8
Významné odběry				
Místo	Účel *	l/s		
ZDV Novoveselsko - Nové Veselí, vrta	Nové Veselí	J	1,6	
Obec Obyčtov - Zálomy a vrt HV-1-95	Obyčtov	V	0,7	
VAS Žďár nad Sázavou - Jámy (vrty	Jámy	V	0,4	
dalších 5 odběrů			1,5	

Bodové znečištění - souhrnné údaje [t/rok]				
BSK ₅	CHSK _{Cr}	N-NH ₄	N _{anorg}	P _{celk.}
5,933	19,895	2,738	2,854	0,937

Plošné znečištění	
Celkový dusík od hospodářských zvířat [kg/ha/rok]	12,13
Podíl plochy zranitelných oblastí [%]	96,1
Podíl odvodněných zemědělských ploch [%]	46,1
Podíl intenzivně využívané zemědělské půdy [%]	41,7
Vstup celk. fosforu (mimoerozní) [kg/km ² /rok]	5,01
Vstup erozního sedimentu [t/ha za rok]	0,41

Významná akumulace vody			
Nádrž	Vodní tok	Obj. [mil.m ³]	Odběr [mil.m ³ /r]
Veselský rybník	Oslava	2,923	
Matějovský rybník	Oslava	1,418	

Významný převod vody	
Název	Kapacita [m ³ /s]

Hydromorfologické ukazatele								
Vodní tok (správce *)	Délka [km]	Počet překážek	(z toho s rybochodem)	Vzdouvání	Zpevnění břehů a koryta	Podélné hráze	Zastavěná území	Zatrubnění
				Celkové délky [km]				
Oslava (PM)	16,0	2	0	2,9	1,1	0,0	0,0	0,0

*) PM - Povodí Moravy, s.p., LČR - Lesy České republiky, s.p.

4. Monitoring jakosti povrchových vod v období 2010 - 2016

Kód profilu	Vodní tok	Název	Reprezentativní	Monitoring zranit. oblastí	Poznámka
JPPOs032	Oslava	Ostrov nad Oslavou	ano	ano	

5. Hodnocení stavu vodního útvaru

Profily použité pro hodnocení		
Kód profilu	Tok	Název
JPPOs032	Oslava	Ostrov nad Oslavou

Silně ovlivněný vodní útvar	
HMWB	Důvody vymezení
ne	-

Ekologický stav/potenciál						
FYZIKÁLNĚ-CHEMICKÉ SLOŽKY			BIOLOGICKÉ SLOŽKY			
V.F-CH.L.	SPECIF. ZNEČ. L.	MZB	FYTOBENTOS	FP	MAKROFYTA	RYBY
střední	dobrý	poškozený	-	-	neklasifikováno	-
střední		poškozený				
poškozený						
N-NH ₄ , N-NO ₃ , P _{celk.} , T		Vyvětlivky: V.F-CH.L. - všeobecné fyzikálně-chemické látky SPECIF. ZNEČ. L. - specifické znečišťující látky MZB - makrozoobentos FP - fytoplankton nedosažení DS - nedosažení dobrého stavu HMWB - silně ovlivněný vodní útvar				

Chemický stav
nedosažení DS
nikl

Celkový stav VU	
Ekol. stav/potenciál	Chemický stav
poškozený	nedosažení DS
Celkový stav	
nevyhovující	

Cíle - ukazatele způsobující nedosažení dobrého stavu

Ukazatel	Statistická veličina	Jednotka	Limitní hodnota	Naměřená hodnota	Index nesouladu	Typ výjimky	Odhad stavu k roku 2021
nikl	aritmetický průměr	ug/l	4	4,67	1,2	prodloužení lhůt	nevyhovující
N-NH ₄	medián	mg/l	0,16	0,19	1,2	prodloužení lhůt	střední
N-NO ₃	medián	mg/l	3,8	5,92	1,6	méně přísné cíle	střední
P _{celk.}	medián	mg/l	0,1	0,12	1,2	prodloužení lhůt	střední
T	maximum	°C	22	24,00	1,1	prodloužení lhůt	dobrý
makrozoobentos						prodloužení lhůt	poškozený

Vyvětlivky: Index nesouladu - poměr naměřené a limitní hodnoty

6. Stav protipovodňové ochrany

Oblasti s významnými povodňovými riziky

Agreg. úsek	Vodní tok (ID úseku)	Úsek	Říční km	Obce v nepřijatelném riziku

Zastavěná území nechráněná nebo nedostatečně chráněná před povodněmi

Vodní tok	Místo, lokalita	ID obce	Stávající stupeň ochrany Qn	Správce toku
Oslava (do Jihlavy)	Nové Veselí	596256	<Q100	Povodí Moravy, s.p.
Oslava (do Jihlavy)	Obyčtov	596281	<Q100	Povodí Moravy, s.p.
Oslava (do Jihlavy)	Sazomín	588237	<Q100	Povodí Moravy, s.p.

Místa omezující průtočnost vodních toků

Vodní tok	Říční km	Obec, lokalita	Komentář
Oslava	96,234	Nové Veselí	nekapacitní zaklenuť pod domem
Oslava	96,229	Nové Veselí	nekapacitní betonový most
Oslava	96,193	Nové Veselí	nekapacitní zaklenuť pod domem
Oslava	96,053	Nové Veselí	nekapacitní silniční most
Oslava	96,001	Nové Veselí	nekapacitní zaklenuť - podélná lávka
Oslava	95,642	Nové Veselí	nekapacitní hospodářský most
Oslava	93,768	Březí nad Oslavou	nekapacitní hospodářský most (DN 1200)
Oslava	91,999	Březí nad Oslavou	nekapacitní dřevěný hospodářský most
Oslava	91,210	Sazomín	nekapacitní hospod. mostek (2xDN 900)
Oslava	88,898	Sazomín	nekapacitní dřevěná lávka
Oslava	88,702	Sazomín	nekapacitní betonová lávka
Oslava - další 2 lokality			

7. Návrh opatření ve vodním útvaru

Opatření k dosažení cílů ochrany vod jako složky životního prostředí			
Kanalizace a ČOV (opatření typu A, kap. VI.1.7)			
ID opatření	Název opatření	Prog. opatř.	Poznámka
DYJ207020	Jámy, Kanalizace a ČOV Jámy (DY100337)	ostatní	

Staré ekologické zátěže (opatření typu A, kap. VI.1.10)					
ID opatření	Název opatření	Katastr	Obec	Prog. opatř.	SEKM ID

Revitalizace vodních toků a odstraňování migračních překážek (opatření typu A, kap. VI.1.12)				
ID opatření	Název opatření	Nositel*	Prog. opatř.	Způsob financování

) PM - Povodí Moravy, s.p., LČR - Lesy České republiky, s.p.

Opatření typu B			
ID opatření	Název opatření	Prog.opatř.	Kapitola
DYJ203105	Odstranění komunálního znečištění v povodí VN Mostišť	program	VI.1.3
DYJ203109	Omezení obsahu fosforu ve vybraných útvarech povrchových vod v povodí vodárenských nádrží	program	VI.1.3
DYJ205001	Opatření pro regulaci odběrů a vzdouvání (DY100175))	program	VI.1.5
DYJ207501	Správné postupy v oblasti ochrany vod jako složky životního prostředí	program	VI.1.7
DYJ212501	Revitalizace vodních toků	program	VI.1.12
DYJ212502	Migrační prostupnost vodních toků	program	VI.1.12
DYJ215004	Podpora retenční a infiltrační schopnosti půd, omezení povrchového odtoku a jeho přeměna na podzemní, redukce nevhodně odvodněných pozemků	program	VI.1.15
DYJ216501	Správné postupy v oblasti vodohospodářských služeb	program	VI.1.16
DYJ218503	Záplavová území	-	VI.1.18
DYJ220501	Průzkumný monitoring	program	VI.2

Opatření na úseku ochrany před povodněmi (opatření typu A, kap. VI.1.17 a VI.1.18)				
ID opatření	Název opatření	Nositel*	Ř. km	Způsob financování

) PM - Povodí Moravy, s.p., LČR - Lesy České republiky, s.p.

Plánované komplexní pozemkové úpravy			
Katastrální území	Obec	Pozemkový úřad	Plocha KPÚ [ha]
Obyčtov	Obyčtov	Žďár nad Sázavou	782

8. Odhad dopadu opatření k r. 2021 na ekologický a chemický stav

Ekol. stav/potenciál	Chemický stav
poškozený potenciál	nedosažení dobrého stavu

Poznámky k navrhovaným opatřením: