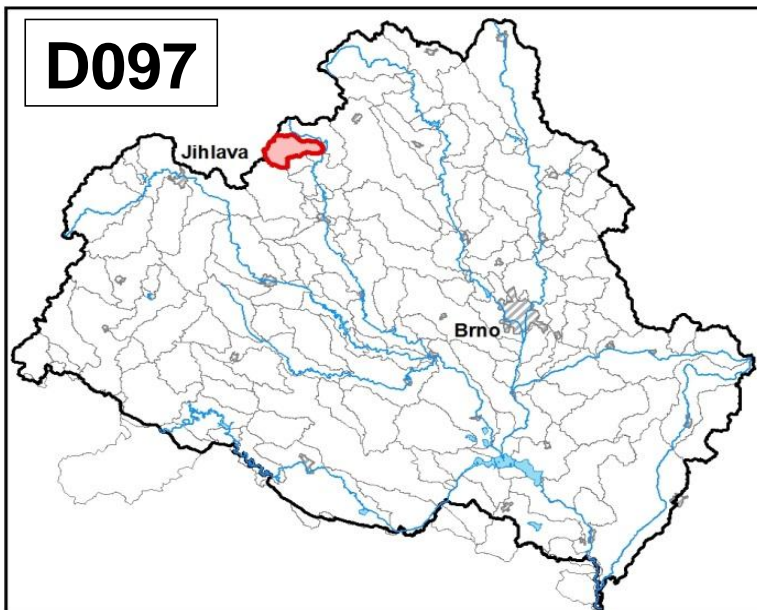
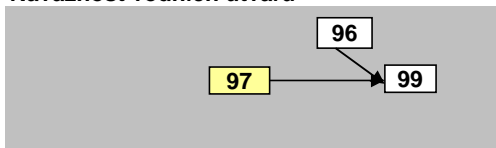


Bohdalovský potok od pramene po ústí do toku Oslava		Pracovní číslo VÚ	D097
Kraj (kraje)	Vysočina	ID VÚ	DYJ_0970
Vodoprávní úřad (úřady)	Jihlava, Žďár nad Sázavou	ČHP	4-16-02-010
		Počet obyvatel:	2 511
		Kategorie	řeka
		Typ	3-3-1-2
		Úmoří	Černé moře
		Nadmořská výška	500 – 800
		Geologický typ	krystalinikum a vulkanity
		Řád Strahlera	řičky (řád 4.-6.)
		Plocha povodí km ²	52,39
		Délka páteř. toku [km]	17,00
		Staničení páteř. toku	0,0 - 17,0
		Povodí vodárenské nádrže	ano
		Povodí - koupací vody	ne
		Rybné vody	kaprové

1. Charakteristika vodního útvaru

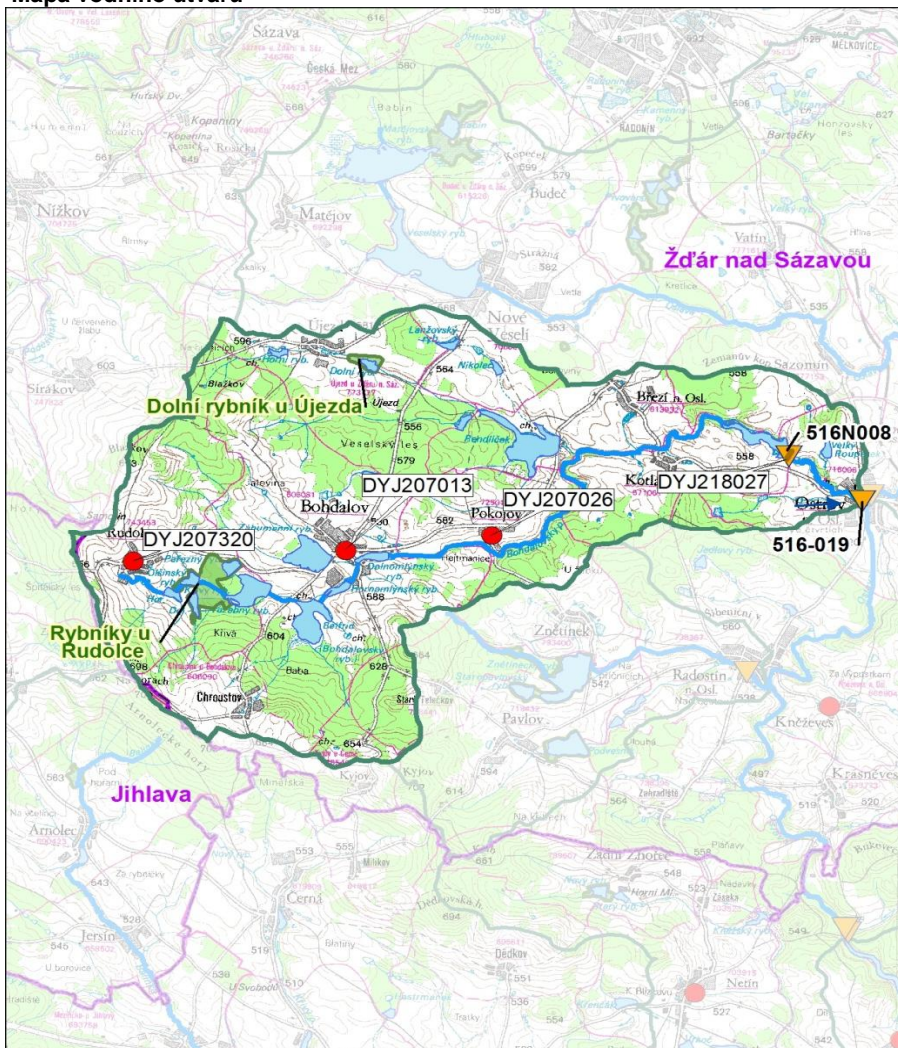


Návaznost vodních útvarů



Hydrologické charakteristiky uzávěrového profilu (neověřená data) [m ³ /s]	Q _a	0,337
	Q _{330d}	0,096
	Q ₁	3,80
	Q ₁₀₀	25,0

Mapa vodního útvaru



Legenda

Opatření v plánu dílčího povodí

- ČOV a kanalizace
- ◆ staré ekologické zátěže

Revitalizace toku:

- revitalizace vodních toků
- odstranění migračních překážek
- přírodě blízké PPO

Protipovodňová opatření:

- v oblastech s významným povodňovým rizikem
- mimo oblasti s významným povodňovým rizikem

DYJ207195 Číslo opatření

Ostatní informace

- ▼ Profil monitoringu jakosti vod
- Ptačí oblasti
- Evropsky významné lokality
- Zvláště chráněná území
- Hranice obcí s rozšířenou působností

Využití území			
	Popis	%	km ²
	Umělé přetvořené plochy	2,8	1,5
	Orná půda	48,3	25,3
	Trvalé plodiny	0,0	0,0
	Travní porosty	1,8	1,0
	Smišené zemědělské oblasti	8,7	4,6
	Les, polopřirodní vegetace	36,1	18,9
	Mokřady	0,0	0,0
	Vody	2,3	1,2

2. Chráněná území vázaná na vodní prostředí

ID	Název CHÚ	Druh
CZ0612134	Dolní rybník u Újezda	EVL
CZ0614052	Rybníky u Rudolce	EVL

*) EVL - evropsky významná lokalita, PO - ptačí oblast

PP - přírodní památka, PR - přírodní rezervace

3. Užívání vody (stav z VH bilance roku 2012)

Odběry vody povrchové				
Odvětví	Skutečné		Povolené	Počet odb.
	tis.m ³ /rok	l/s	tis.m ³ /rok	
vodovody				
zeměděl.				
energetika				
průmysl				
ostatní				
celkem	0,0	0,0	0,0	0
Výčet odběrů				
Vodní tok		Účel *	l/s	

Vypouštění vod				
Odvětví	Skutečné		Povolené	Počet vyp.
	tis.m ³ /rok	l/s	tis.m ³ /rok	
komunální	110,1	3,5	190,0	2
zeměděl.				
energetika				
průmysl				
ostatní				
celkem	110,1	3,5	190,0	2
Výčet vypouštění				
Vodní tok		Typ *	l/s	
VAS Žďár nad Sázavou - Bohdalov Č	Bohdalovský	K	3,1	
Obec Rudolec VK	Bohdalovský	K	0,4	

* V - veřejné vodovody, K - komunální vypouštění, Z - zemědělství, E - energetika, P - průmysl, J - ostatní

Odběry vody podzemní				
Odvětví	Skutečné		Povolené	Počet odb.
	tis.m ³ /rok	l/s	tis.m ³ /rok	
vodáren.	120,5	3,8	150,9	3
ostatní	7,5	0,2	7,5	1
celkem	128,0	4,1	158,4	4
Významné odběry				
Místo		Účel *	l/s	
VAS Žďár nad Sázavou - Bohdalov	Chroustov	V	3,2	
Obec Rudolec - studny	Rudolec	V	0,4	
ZD Újezd - vrtaná studna	Újezd u Žď.	J	0,2	
VAS Žďár nad Sázavou - Chroustov	Chroustov	V	0,2	

Bodové znečištění - souhrnné údaje [t/rok]				
BSK ₅	CHSK _{Cr}	N-NH ₄	N _{anorg}	P _{celk.}
0,584	3,956	0,136	1,931	0,252

Plošné znečištění	
Celkový dusík od hospodářských zvířat [kg/ha/rok]	13,85
Podíl plochy zranitelných oblastí [%]	100,0
Podíl odvodněných zemědělských ploch [%]	43,9
Podíl intenzivně využívané zemědělské půdy [%]	45,5
Vstup celk. fosforu (mimoerozní) [kg/km ² /rok]	5,00
Vstup erozního sedimentu [t/ha za rok]	0,30

Významná akumulace vody			
Nádrž	Vodní tok	Obj. [mil.m ³]	Odběr [mil.m ³ /r]

Významný převod vody	
Název	Kapacita [m ³ /s]

Hydromorfologické ukazatele								
Vodní tok (správce *)	Délka [km]	Počet překážek	(z toho s rybochodem)	Vzdouvání	Zpevnění břehů a koryta	Podélné hráze	Zastavěná území	Zatrubnění
Bohdalovský potok (PM)	12,7	4	0	1,6	0,0	0,0	0,0	0,0

*) PM - Povodí Moravy, s.p., LČR - Lesy České republiky, s.p.

4. Monitoring jakosti povrchových vod v období 2010 - 2016

Kód profilu	Vodní tok	Název	Reprezentativní	Monitoring zranit. oblastí	Poznámka
516N008	Bohdalovský potok	VN Ostrov nad Oslavou - hladina	ne	ne	
516-019	Bohdalovský potok	Ostrov nad Oslavou	ano	ano	

5. Hodnocení stavu vodního útvaru

Profily použité pro hodnocení		
Kód profilu	Tok	Název
516-019	Bohdalovský p.	Ostrov nad Oslavou

Silně ovlivněný vodní útvar	
HMWB	Důvody vymezení
ne	-

Ekologický stav/potenciál						
FYZIKÁLNĚ-CHEMICKÉ SLOŽKY			BIOLOGICKÉ SLOŽKY			
V.F-CH.L.	SPECIF. ZNEČ. L.	MZB	FYTOBENTOS	FP	MAKROFYTA	RYBY
střední	střední	poškozený	střední	-	-	-
střední		poškozený				
poškozený						
BSK ₅ , N-NH ₄ , P _{celk.} , O ₂ , T		acetochlor-metab., mangan		Využití: V.F-CH.L. - všeobecné fyzikálně-chemické látky SPECIF. ZNEČ. L. - specifické znečišťující látky MZB - makrozoobentos FP - fytoplankton nedosažení DS - nedosažení dobrého stavu HMWB - silně ovlivněný vodní útvar		

Chemický stav
dobrý

Celkový stav VU	
Ekol. stav/potenciál	Chemický stav
poškozený	dobrý
Celkový stav	
nevyhovující	

Cíle - ukazatele způsobující nedosažení dobrého stavu							
Ukazatel	Statistická veličina	Jednotka	Limitní hodnota	Naměřená hodnota	Index nesouladu	Typ výjimky	Odhad stavu k roku 2021
BSK ₅	medián	mg/l	3	3,35	1,1	prodloužení lhůt	střední
N-NH ₄	medián	mg/l	0,16	0,31	1,9	prodloužení lhůt	střední
O ₂	medián	mg/l		9,70	1,0	prodloužení lhůt	velmi dobrý
P _{celk.}	medián	mg/l	0,1	0,11	1,1	prodloužení lhůt	střední
T	maximum	°C	22	22,20	1,0	prodloužení lhůt	dobrý
acetochlor-metab.	aritmetický průměr	ug/l	0,4	0,76	1,9	prodloužení lhůt	dobrý
mangan	aritmetický průměr	mg/l	0,3	0,30	1,0	prodloužení lhůt	dobrý
fytoobentos						prodloužení lhůt	střední
makrozoobentos						prodloužení lhůt	poškozený

Využití: Index nesouladu - poměr naměřené a limitní hodnoty

6. Stav protipovodňové ochrany

Oblasti s významnými povodňovými riziky				
Agreg. úsek	Vodní tok (ID úseku)	Usek	Říční km	Obce v nepřijatelném riziku

Zastavěná území nechráněná nebo nedostatečně chráněná před povodněmi				
Vodní tok	Místo, lokalita	ID obce	Stávající stupeň ochrany Qn	Správce toku

Místa omezující průtočnost vodních toků			
Vodní tok	Říční km	Obec, lokalita	Komentář

7. Návrh opatření ve vodním útvaru

Opatření k dosažení cílů ochrany vod jako složky životního prostředí			
Kanalizace a ČOV (opatření typu A, kap. VI.1.7)			
ID opatření	Název opatření	Prog. opatř.	Poznámka
DYJ207013	Bohdalov, Vybudování nové ČOV a přivaděče Bohdalov, rekonstrukce kanalizace (DY100159)	program	
DYJ207320	Rudolec, Kanalizace Rudolec (DY100160)	program	
DYJ207026	Pokojev, Splašková kanalizace a ČOV Pokojov (DY100160)	ostatní	

Staré ekologické zátěže (opatření typu A, kap. VI.1.10)					
ID opatření	Název opatření	Katastr	Obec	Prog. opatř.	SEKM ID

Revitalizace vodních toků a odstraňování migračních překážek (opatření typu A, kap. VI.1.12)				
ID opatření	Název opatření	Nositel*	Prog. opatř.	Způsob financování

) PM - Povodí Moravy, s.p., LČR - Lesy České republiky, s.p.

Opatření typu B			
ID opatření	Název opatření	Prog.opatř.	Kapitola
DYJ203105	Odstranění komunálního znečištění v povodí VN Mostiště	program	VI.1.3
DYJ203109	Omezení obsahu fosforu ve vybraných útvarech povrchových vod v povodí vodárenských nádrží	program	VI.1.3
DYJ207501	Správné postupy v oblasti ochrany vod jako složky životního prostředí	program	VI.1.7
DYJ212501	Revitalizace vodních toků	program	VI.1.12
DYJ212502	Migrační prostupnost vodních toků	program	VI.1.12
DYJ215004	Podpora retenční a infiltrační schopnosti půd, omezení povrchového odtoku a jeho přeměna na podzemní, redukce nevhodně odvodněných pozemků	program	VI.1.15
DYJ216501	Správné postupy v oblasti vodohospodářských služeb	program	VI.1.16
DYJ218503	Záplavová území	-	VI.1.18
DYJ220501	Průzkumný monitoring	program	VI.2

Opatření na úseku ochrany před povodněmi (opatření typu A, kap. VI.1.17 a VI.1.18)				
ID opatření	Název opatření	Nositel*	Ř. km	Způsob financování
DYJ218027	Bohdalovský p., VD Ostrov nad Oslavou - zabezpečení VD na PV 10 000	PM	1,990	-

) PM - Povodí Moravy, s.p., LČR - Lesy České republiky, s.p.

Plánované komplexní pozemkové úpravy			
Katastrální území	Obec	Pozemkový úřad	Plocha KPÚ [ha]

8. Odhad dopadu opatření k r. 2021 na ekologický a chemický stav

Ekol. stav/potenciál	Chemický stav
poškozený potenciál	dobrý stav

Poznámky k navrhovaným opatřením: