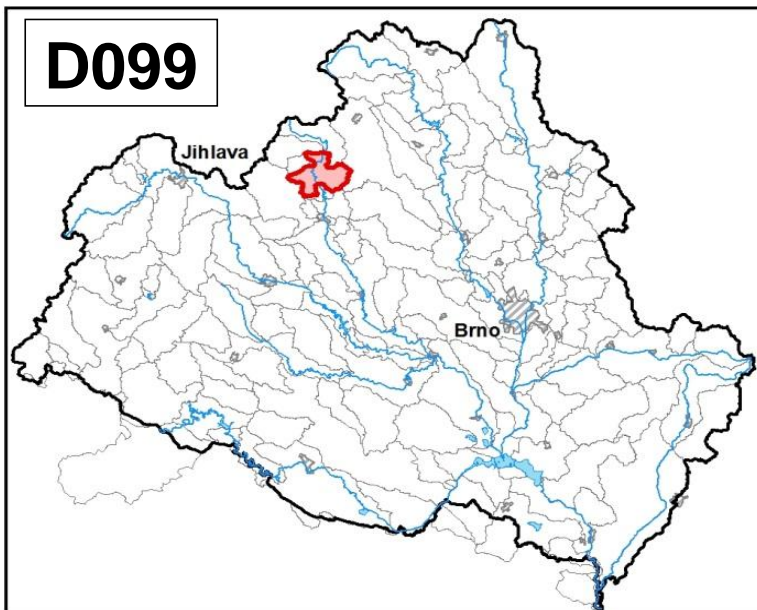
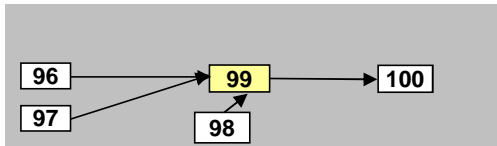


<b>Oslava od toku Bohdalovský potok po vzdutí nádrže Mostišť</b>		Pracovní číslo VÚ	<b>D099</b>
Kraj (kraje)	Vysočina	ID VÚ	DYJ_0990
Vodoprávní úřad (úřady)	Velké Meziříčí, Žďár nad Sázavou	ČHP	4-16-02-021/1
		Počet obyvatel:	2 299
		Kategorie	řeka
		Typ	3-2-1-2
		Úmoří	Černé moře
		Nadmožská výška	200 – 500
		Geologický typ	krystalinikum a vulkanity
		Řád Strahlera	řičky (řád 4.-6.)
		Plocha povodí km <sup>2</sup>	67,44
		Délka páteř. toku [km]	11,60
		Staničení páteř. toku	71,4 - 83,0
		Povodí vodárenské nádrže	ano
		Povodí - koupací vody	ne
		Rybné vody	kaprové

1. Charakteristika vodního útvaru

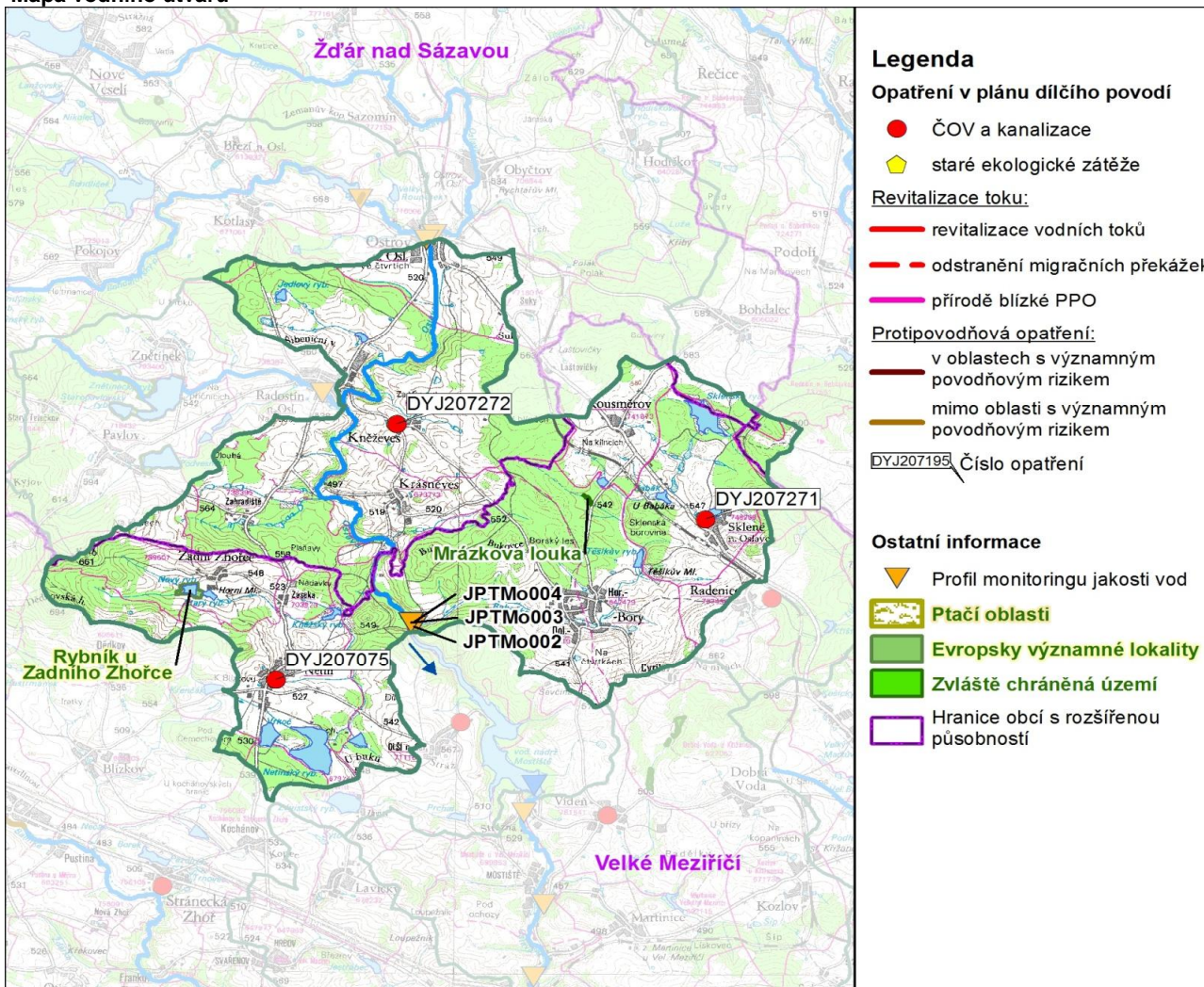


Návaznost vodních útvarů



Hydrologické charakteristiky uzávěrového profilu (neověřená data) [m <sup>3</sup> /s]	Q <sub>a</sub>	1,27
	Q <sub>330d</sub>	0,250
	Q <sub>1</sub>	4,34
	Q <sub>100</sub>	32,7

Mapa vodního útvaru



Využití území			
	Popis	%	km <sup>2</sup>
	Umělé přetvořené plochy	2,4	1,6
	Orná půda	43,4	29,2
	Trvalé plodiny	0,0	0,0
	Travní porosty	5,5	3,7
	Smišené zemědělské oblasti	9,2	6,2
	Les, polopřirodní vegetace	38,9	26,3
	Mokřady	0,0	0,0
	Vody	0,6	0,4

## 2. Chráněná území vázaná na vodní prostředí

ID	Název CHÚ	Druh
CZ0612143	Rybník u Zadního Zhořce	EVL
250	Mrázkova louka	PP

\*) EVL - evropsky významná lokalita, PO - ptačí oblast

PP - přírodní památka, PR - přírodní rezervace

## 3. Užívání vody (stav z VH bilance roku 2012)

Odběry vody povrchové				
Odvětví	Skutečné		Povolené	Počet odb.
	tis.m <sup>3</sup> /rok	l/s	tis.m <sup>3</sup> /rok	
vodovody				
zeměděl.				
energetika				
průmysl				
ostatní				
celkem	0,0	0,0	0,0	0
Výčet odběrů				
Vodní tok		Účel *	l/s	

Vypouštění vod				
Odvětví	Skutečné		Povolené	Počet vyp.
	tis.m <sup>3</sup> /rok	l/s	tis.m <sup>3</sup> /rok	
komunální	293,4	9,3	489,3	5
zeměděl.				
energetika				
průmysl				
ostatní				
celkem	293,4	9,3	489,3	5
Výčet vypouštění				
Vodní tok		Typ *	l/s	
VAS Žďár nad Sázavou - Radostín n.	Oslava	K	5,3	
Obec Bory ČOV	Babačka	K	3,3	
VAS Žďár nad Sázavou - Netín VK	Zátoky	K	0,3	
Obec Bory VK	Babačka	K	0,2	
Obec Krásněves VK	bezejmenný	K	0,2	

\* V - veřejné vodovody, K - komunální vypouštění, Z - zemědělství, E - energetika, P - průmysl, J - ostatní

Odběry vody podzemní				
Odvětví	Skutečné		Povolené	Počet odb.
	tis.m <sup>3</sup> /rok	l/s	tis.m <sup>3</sup> /rok	
vodáren.	33,9	1,1	137,0	2
ostatní	83,0	2,6	114,1	3
celkem	117,0	3,7	251,1	5
Významné odběry				
Místo		Účel *	l/s	
ZERAS - Radostín, vrt	Radostín n.	J	1,2	
ZP Ostrov - Ostrov nad Oslavou (stud.)	Ostrov nad	J	0,9	
Městys Ostrov nad Oslavou - vrt OS-2	Ostrov nad	V	0,8	
další 2 odběry			0,8	

Bodové znečištění - souhrnné údaje [t/rok]				
BSK <sub>5</sub>	CHSK <sub>Cr</sub>	N-NH <sub>4</sub>	N <sub>anorg</sub>	P <sub>celk.</sub>
3,549	15,559	2,119	3,156	0,539

Plošné znečištění	
Celkový dusík od hospodářských zvířat [kg/ha/rok]	7,60
Podíl plochy zranitelných oblastí [%]	96,5
Podíl odvodněných zemědělských ploch [%]	35,0
Podíl intenzivně využívané zemědělské půdy [%]	55,3
Vstup celk. fosforu (mimoerozní) [kg/km <sup>2</sup> /rok]	4,20
Vstup erozního sedimentu [t/ha za rok]	0,31

Významná akumulace vody			
Nádrž	Vodní tok	Obj. [mil.m <sup>3</sup> ]	Odběr [mil.m <sup>3</sup> /r]

Významný převod vody	
Název	Kapacita [m <sup>3</sup> /s]

Hydromorfologické ukazatele								
Vodní tok (správce *)	Délka [km]	Počet překážek	(z toho s rybochodem)	Vzdouvání	Zpevnění břehů a koryta	Podélné hráze	Zastavěná území	Zatrubnění
Oslava (PM)	11,6	6	0	1,0	3,0	0,0	0,0	0,0

\*) PM - Povodí Moravy, s.p., LČR - Lesy České republiky, s.p.

## 4. Monitoring jakosti povrchových vod v období 2010 - 2016

Kód profilu	Vodní tok	Název	Reprezentativní	Monitoring zranit. oblastí	Poznámka
JPTMo004	Babačka	Mostišť - ústí	ne	ne	
JPTMo002	Oslava	Mostišť - přítok (u limnigrafu)	ano	ne	
JPTMo003	Oslava	Mostišť - Oslava nad Babačkou	ne	ne	

## 5. Hodnocení stavu vodního útvaru

Profily použité pro hodnocení		
Kód profilu	Tok	Název
JPTMo002	Oslava	Mostišť - přítok (u limnigrafu)

Silně ovlivněný vodní útvar	
HMWB	Důvody vymezení
ne	-

Ekologický stav/potenciál						
FYZIKÁLNĚ-CHEMICKÉ SLOŽKY			BIOLOGICKÉ SLOŽKY			
V.F-CH.L.	SPECIF. ZNEČ. L.	MZB	FYTOBENTOS	FP	MAKROFYTA	RYBY
dobrý	střední	dobrý	-	-	-	-
střední		dobrý				
střední						
MCCP		Využití: V.F-CH.L. - všeobecné fyzikálně-chemické látky SPECIF. ZNEČ. L. - specifické znečišťující látky MZB - makrozoobentos FP - fytoplankton nedosažení DS - nedosažení dobrého stavu HMWB - silně ovlivněný vodní útvar				

Chemický stav
nedosažení DS
nikl, benzo[a]pyren, benzo[ghi]perylen, fluoranten

Celkový stav VU	
Ekol. stav/potenciál	Chemický stav
střední	nedosažení DS
Celkový stav	
nevyhovující	

### Cíle - ukazatele způsobující nedosažení dobrého stavu

Ukazatel	Statistická veličina	Jednotka	Limitní hodnota	Naměřená hodnota	Index nesouladu	Typ výjimky	Odhad stavu k roku 2021
benzo[a]pyren	aritmetický průměr	ug/l	0,00017	0,00	23,5	méně přísné cíle	nevyhovující
benzo[ghi]perylen	maximum	ug/l	0,0082	0,01	1,7	prodloužení lhůt	nevyhovující
fluoranten	aritmetický průměr	ug/l	0,0063	0,02	2,9	méně přísné cíle	nevyhovující
nikl	aritmetický průměr	ug/l	4	10,47	2,6	prodloužení lhůt	nevyhovující
MCCP	aritmetický průměr	ug/l	0,1	0,17	1,7	prodloužení lhůt	dobrý

Využití: Index nesouladu - poměr naměřené a limitní hodnoty

## 6. Stav protipovodňové ochrany

Oblasti s významnými povodňovými riziky				
Agreg. úsek	Vodní tok (ID úseku)	Úsek	Říční km	Obce v nepřijatelném riziku

Zastavěná území nechráněná nebo nedostatečně chráněná před povodněmi				
Vodní tok	Místo, lokalita	ID obce	Stávající stupeň ochrany Qn	Správce toku
Oslava (do Jihlavy)	Ostrov nad Oslavou	596361	<Q100	Povodí Moravy, s.p.

Místa omezující průtočnost vodních toků			
Vodní tok	Říční km	Obec, lokalita	Komentář
Oslava	82,701	Ostrov nad Oslavou	nekapacitní mostek
Oslava	77,853	Radostín nad Oslavou	nekapacitní silniční most
Oslava	74,248	Krásněves	nekapacitní mostek
Oslava	72,843	Krásněves	nekapacitní betonový mostek u pily
Oslava	70,588	Dolní Bory	nekapacitní lávka
Babačka	2,800 - 2,900	Bory	u silnice Bory - Kněževy nevhodně zatr. úsek

## 7. Návrh opatření ve vodním útvaru

Opatření k dosažení cílů ochrany vod jako složky životního prostředí			
Kanalizace a ČOV (opatření typu A, kap. VI.1.7)			
ID opatření	Název opatření	Prog. opatř.	Poznámka
DYJ207075	Netín, Netín - výstavba kanalizace a ČOV	ostatní	
DYJ207272	Kněževes, Kanalizace Kněževes	ostatní	
DYJ207271	Sklené nad Oslavou, Kanalizace a ČOV v obci Sklené nad Oslavou	ostatní	

Staré ekologické zátěže (opatření typu A, kap. VI.1.10)					
ID opatření	Název opatření	Katastr	Obec	Prog. opatř.	SEKM ID

Revitalizace vodních toků a odstraňování migračních překážek (opatření typu A, kap. VI.1.12)				
ID opatření	Název opatření	Nositel*	Prog. opatř.	Způsob financování

) PM - Povodí Moravy, s.p., LČR - Lesy České republiky, s.p.

Opatření typu B			
ID opatření	Název opatření	Prog.opatř.	Kapitola
DYJ203105	Odstranění komunálního znečištění v povodí VN Mostiště	program	VI.1.3
DYJ203109	Omezení obsahu fosforu ve vybraných útvarech povrchových vod v povodí vodárenských nádrží	program	VI.1.3
DYJ205001	Opatření pro regulaci odběrů a vzdouvání (DY100175))	program	VI.1.5
DYJ207501	Správné postupy v oblasti ochrany vod jako složky životního prostředí	program	VI.1.7
DYJ212501	Revitalizace vodních toků	program	VI.1.12
DYJ212502	Migrační prostupnost vodních toků	program	VI.1.12
DYJ215004	Podpora retenční a infiltrační schopnosti půd, omezení povrchového odtoku a jeho přeměna na podzemní, redukce nevhodně odvodněných pozemků	program	VI.1.15
DYJ216501	Správné postupy v oblasti vodohospodářských služeb	program	VI.1.16
DYJ218503	Záplavová území	-	VI.1.18
DYJ220501	Průzkumný monitoring	program	VI.2

Opatření na úseku ochrany před povodněmi (opatření typu A, kap. VI.1.17 a VI.1.18)				
ID opatření	Název opatření	Nositel*	Ř. km	Způsob financování

) PM - Povodí Moravy, s.p., LČR - Lesy České republiky, s.p.

Plánované komplexní pozemkové úpravy			
Katastrální území	Obec	Pozemkový úřad	Plocha KPÚ [ha]

## 8. Odhad dopadu opatření k r. 2021 na ekologický a chemický stav

Ekol. stav/potenciál	Chemický stav
střední stav	nedosažení dobrého stavu

Poznámky k navrhovaným opatřením: