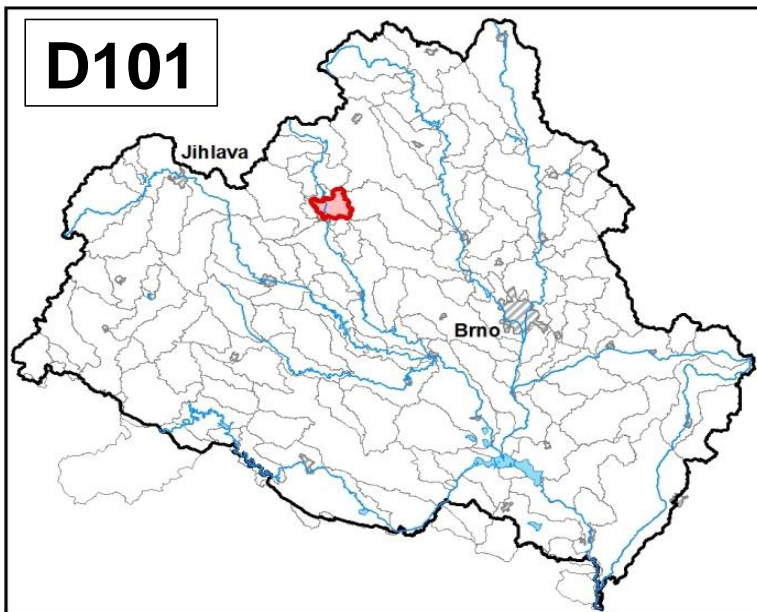
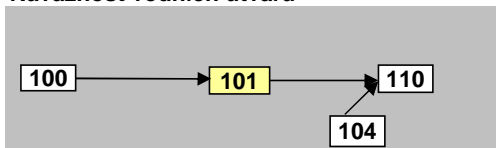


Oslava od hráze nádrže Mostišťe po tok Balinka		Pracovní číslo VÚ	D101
Kraj (kraje)	Vysočina	ID VÚ	DYJ_1010
Vodoprávní úřad (úřady)	Velké Meziříčí	ČHP	4-16-02-025
		Počet obyvatel:	3 515
		Kategorie	řeka
		Typ	3-2-1-2
		Úmoří	Černé moře
		Nadmožská výška	200 – 500
		Geologický typ	krystalinikum a vulkanity
		Řád Strahlera	řičky (řád 4.-6.)
		Plocha povodí km ²	33,75
		Délka páteř. toku [km]	5,70
		Staničení páteř. toku	60,2 - 65,9
		Povodí vodárenské nádrže	ne
		Povodí - koupací vody	ne
		Rybné vody	kaprové

1. Charakteristika vodního útvaru

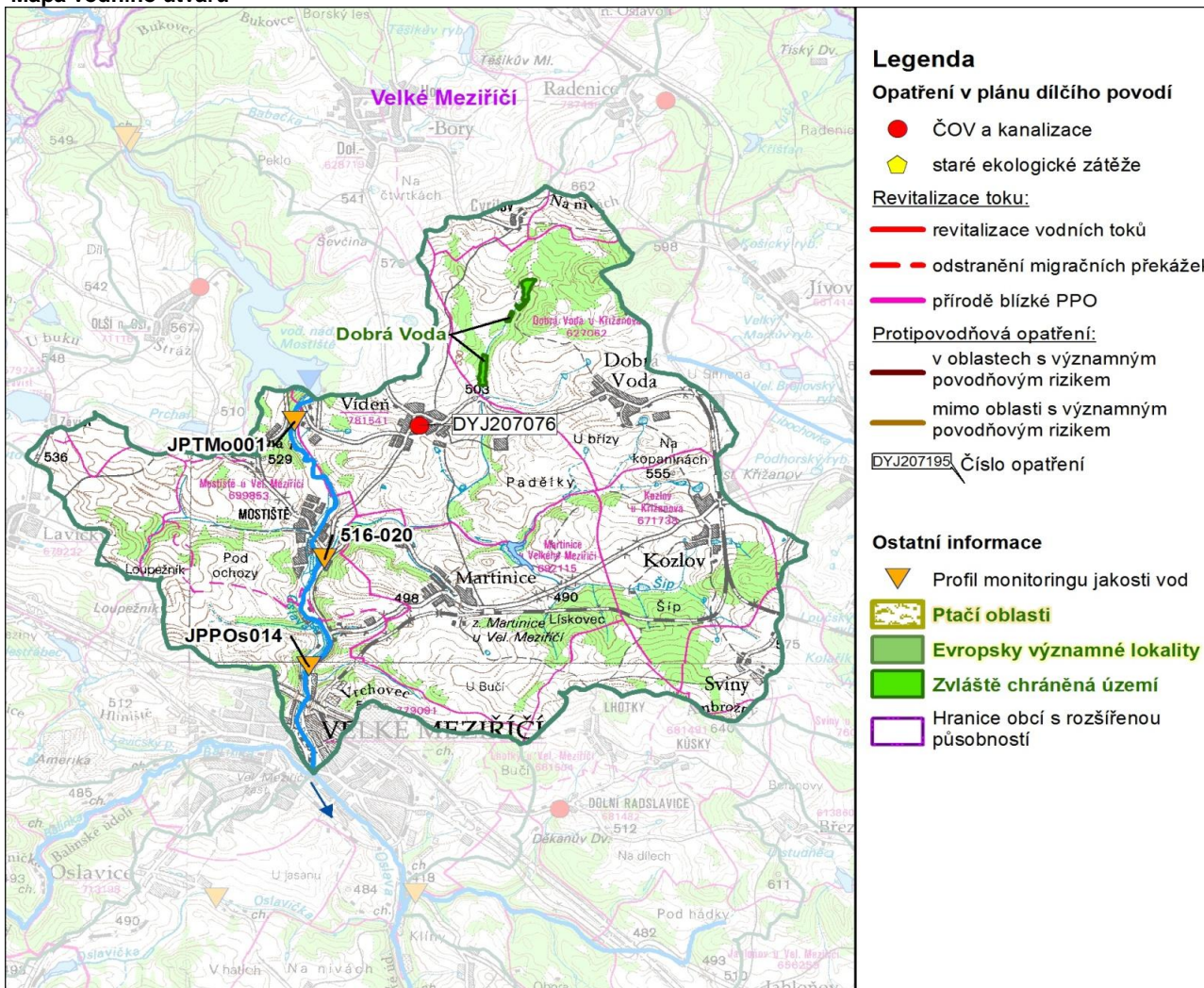


Návaznost vodních útvarů



Hydrologické charakteristiky uzávěrového profilu (neověřená data) [m ³ /s]	Q _a	1,49
	Q _{330d}	0,345
	Q ₁	14,0
	Q ₁₀₀	113

Mapa vodního útvaru



Legenda

Opatření v plánu dílčího povodí

- ČOV a kanalizace
 - ◆ staré ekologické zátěže
- Revitalizace toku:
- revitalizace vodních toků
 - odstranění migračních překážek
 - přírodě blízké PPO
- Protipovodňová opatření:
- v oblastech s významným povodňovým rizikem
 - mimo oblasti s významným povodňovým rizikem
- DYJ207195 Číslo opatření

Ostatní informace

- ▼ Profil monitoringu jakosti vod
- ▭ Ptačí oblasti
- ▭ Evropsky významné lokality
- ▭ Zvláště chráněná území
- ▭ Hranice obcí s rozšířenou působností

Využití území		
Popis	%	km ²
Umělé přetvořené plochy	5,9	2,0
Orná půda	54,7	18,4
Trvalé plodiny	0,0	0,0
Travní porosty	4,2	1,4
Smišené zemědělské oblasti	15,9	5,4
Les, polopřírodní vegetace	19,4	6,5
Mokřady	0,0	0,0
Vody	0,0	0,0

2. Chráněná území vázaná na vodní prostředí

ID	Název CHÚ	Druh
1444	Dobrá Voda	PP

*) EVL - evropsky významná lokalita, PO - ptačí oblast

PP - přírodní památka, PR - přírodní rezervace

3. Užívání vody (stav z VH bilance roku 2012)

Odběry vody povrchové				
Odvětví	Skutečné		Povolené	Počet odb.
	tis.m ³ /rok	l/s	tis.m ³ /rok	
vodovody				
zeměděl.				
energetika				
průmysl	5,0	0,2	28,0	1
ostatní				
celkem	5,0	0,2	28,0	1
Výčet odběrů				
Vodní tok		Účel *	l/s	
Endis Velké Meziříčí		Oslava	P	0,2

Vypouštění vod				
Odvětví	Skutečné		Povolené	Počet vyp.
	tis.m ³ /rok	l/s	tis.m ³ /rok	
komunální	102,6	3,3	521,2	3
zeměděl.				
energetika				
průmysl	7,4	0,2	28,0	1
ostatní	9,4	0,3	14,0	1
celkem	119,3	3,8	563,2	5
Výčet vypouštění				
Vodní tok		Typ *	l/s	
VAS Žďár nad Sázavou - Mostiště ÚV		Oslava	K	2,6
Obec Dobrá Voda VK		Mastník	K	0,4
Nemocnice sv. Zdislavy - Mostiště		Oslava	J	0,3
Endis Velké Meziříčí ČOV		Oslava	P	0,2
VAS Žďár nad Sázavou - Videň VK		Mastník	K	0,2

* V - veřejné vodovody, K - komunální vypouštění, Z - zemědělství, E - energetika, P - průmysl, J - ostatní

Odběry vody podzemní				
Odvětví	Skutečné		Povolené	Počet odb.
	tis.m ³ /rok	l/s	tis.m ³ /rok	
vodáren.				
ostatní	6,9	0,2	8,0	1
celkem	6,9	0,2	8,0	1
Významné odběry				
Místo		Účel *	l/s	
AGROFARM - Videň		Videň	J	0,2

Bodové znečištění - souhrnné údaje [t/rok]				
BSK ₅	CHSK _{Cr}	N-NH ₄	N _{anorg}	P _{celk.}
1,645	5,774	0,016	0,534	0,000

Plošné znečištění	
Celkový dusík od hospodářských zvířat [kg/ha/rok]	11,04
Podíl plochy zranitelných oblastí [%]	95,1
Podíl odvodněných zemědělských ploch [%]	19,2
Podíl intenzivně využívané zemědělské půdy [%]	28,8
Vstup celk. fosforu (mimoerozní) [kg/km ² /rok]	3,29
Vstup erozního sedimentu [t/ha za rok]	0,58

Významná akumulace vody			
Nádrž	Vodní tok	Obj. [mil.m ³]	Odběr [mil.m ³ /r]

Významný převod vody	
Název	Kapacita [m ³ /s]

Hydromorfologické ukazatele								
Vodní tok (správce *)	Délka [km]	Počet překážek	(z toho s rybochodem)	Vzdouvání	Zpevnění břehů a koryta	Podélné hráze	Zastavěná území	Zatrubnění
Oslava (PM)	6,7	3	0	0,6	0,8	0,0	0,0	0,0

*) PM - Povodí Moravy, s.p., LČR - Lesy České republiky, s.p.

4. Monitoring jakosti povrchových vod v období 2010 - 2016

Kód profilu	Vodní tok	Název	Reprezentativní	Monitoring zranit. oblastí	Poznámka
516-020	Mastník	Mostiště	ne	ano	
JPTM001	Oslava	Mostiště - odtok	ne	ne	
JPPOS014	Oslava	nad Balinkou	ano	ne	

5. Hodnocení stavu vodního útvaru

Profily použité pro hodnocení		
Kód profilu	Tok	Název
JPPOs014	Oslava	nad Balinkou

Silně ovlivněný vodní útvar	
HMWB	Důvody vymezení
ano	protipovodňová ochrana, širší okolí

Ekologický stav/potenciál						
FYZIKÁLNĚ-CHEMICKÉ SLOŽKY			BIOLOGICKÉ SLOŽKY			
V.F-CH.L.	SPECIF. ZNEČ. L.	MZB	FYTOBENTOS	FP	MAKROFYTA	RYBY
střední	dobrý a lepší	dobrý a lepší	-	-	-	-
střední		dobrý a lepší				
střední						
N-NO3		Využití: V.F-CH.L. - všeobecné fyzikálně-chemické látky SPECIF. ZNEČ. L. - specifické znečišťující látky MZB - makrozoobentos FP - fytoplankton nedosažení DS - nedosažení dobrého stavu HMWB - silně ovlivněný vodní útvar				

Chemický stav
nedosažení DS
nikl

Celkový stav VU	
Ekol. stav/potenciál	Chemický stav
střední	nedosažení DS
Celkový stav	
nevyhovující	

Cíle - ukazatele způsobující nedosažení dobrého stavu

Ukazatel	Statistická veličina	Jednotka	Limitní hodnota	Naměřená hodnota	Index nesouladu	Typ výjimky	Odhad stavu k roku 2021
nikl	aritmetický průměr	ug/l	4	5,30	1,3	prodloužení lhůt	nevyhovující
N-NO ₃	medián	mg/l	4,5	5,51	1,2	prodloužení lhůt	střední

Využití: Index nesouladu - poměr naměřené a limitní hodnoty

6. Stav protipovodňové ochrany

Oblasti s významnými povodňovými riziky

Agreg. úsek	Vodní tok (ID úseku)	Úsek	Říční km	Obce v nepřijatelném riziku
A12	Oslava (PM-101)	k.ú. Velké Meziříčí	58,740 - 62,172	Velké Meziříčí

Zastavěná území nechráněná nebo nedostatečně chráněná před povodněmi

Vodní tok	Místo, lokalita	ID obce	Stávající stupeň ochrany Qn	Správce toku

Místa omezující průtočnost vodních toků

Vodní tok	Říční km	Obec, lokalita	Komentář
Oslava	65,7	Mostiště	nekapacitní lávka pro pěší
Oslava	63,505	Mostiště	nekapacitní lávka pro pěší
Oslava	63,421	Mostiště	nekapacitní lávka pro pěší
Oslava	63,338	Mostiště	nekapacitní lávka pro pěší
Oslava	60,458	Velké Meziříčí	nekapacitní silniční most
Oslava	60,193	Velké Meziříčí	nekapacitní lávka pro pěší
Oslava	59,302	Velké Meziříčí	nekapacitní betonový silniční most
Oslava	58,621	Velké Meziříčí	nekapacitní betonový silniční most
Oslava	60,983 - 62,514	Velké Meziříčí - Mostiště	dno je částečně zarostlé, místy balvany

7. Návrh opatření ve vodním útvaru

Opatření k dosažení cílů ochrany vod jako složky životního prostředí			
Kanalizace a ČOV (opatření typu A, kap. VI.1.7)			
ID opatření	Název opatření	Prog. opatř.	Poznámka
DYJ207076	Vídeň, Splašková kanalizace obce Vídeň	ostatní	

Staré ekologické zátěže (opatření typu A, kap. VI.1.10)					
ID opatření	Název opatření	Katastr	Obec	Prog. opatř.	SEKM ID

Revitalizace vodních toků a odstraňování migračních překážek (opatření typu A, kap. VI.1.12)				
ID opatření	Název opatření	Nositel*	Prog. opatř.	Způsob financování

) PM - Povodí Moravy, s.p., LČR - Lesy České republiky, s.p.

Opatření typu B			
ID opatření	Název opatření	Prog.opatř.	Kapitola
DYJ207501	Správné postupy v oblasti ochrany vod jako složky životního prostředí	program	VI.1.7
DYJ212501	Revitalizace vodních toků	program	VI.1.12
DYJ212502	Migrační prostupnost vodních toků	program	VI.1.12
DYJ215004	Podpora retenční a infiltrační schopnosti půd, omezení povrchového odtoku a jeho přeměna na podzemní, redukce nevhodně odvodněných pozemků	program	VI.1.15
DYJ216501	Správné postupy v oblasti vodohospodářských služeb	program	VI.1.16
DYJ218503	Záplavová území	-	VI.1.18
DYJ220501	Průzkumný monitoring	program	VI.2

Opatření na úseku ochrany před povodněmi (opatření typu A, kap. VI.1.17 a VI.1.18)				
ID opatření	Název opatření	Nositel*	Ř. km	Způsob financování

) PM - Povodí Moravy, s.p., LČR - Lesy České republiky, s.p.

Plánované komplexní pozemkové úpravy			
Katastrální území	Obec	Pozemkový úřad	Plocha KPÚ [ha]

8. Odhad dopadu opatření k r. 2021 na ekologický a chemický stav

Ekol. stav/potenciál	Chemický stav
střední stav	nedosažení dobrého stavu

Poznámky k navrhovaným opatřením: