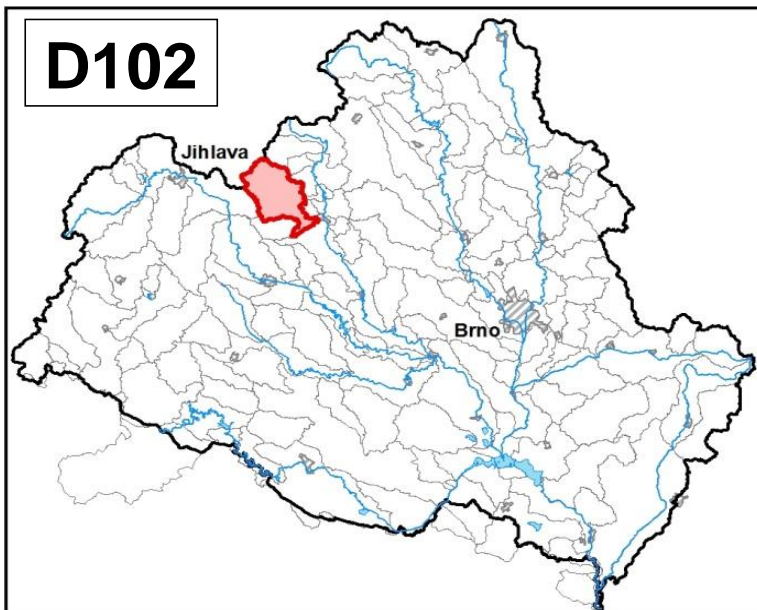
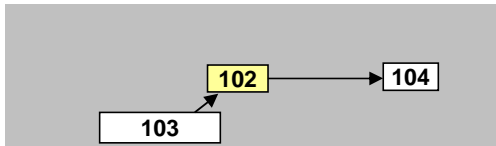


Balinka od pramene po Lavičský potok		Pracovní číslo VÚ	D102
Kraj (kraje)	Vysočina	ID VÚ	DYJ_1020
Vodoprávní úřad (úřady)	Jihlava, Žďár nad Sázavou, Velké Meziříčí, Třebíč	ČHP	4-16-02-044
		Počet obyvatel:	5 639
		Kategorie	řeka
		Typ	3-2-1-2
		Úmoří	Černé moře
		Nadmožská výška	200 – 500
		Geologický typ	krystalinikum a vulkanity
		Řád Strahlera	řičky (řád 4.-6.)
		Plocha povodí km ²	132,26
		Délka páteř. toku [km]	29,20
		Staničení páteř. toku	2,3 - 31,5
		Povodí vodárenské nádrže	ne
		Povodí - koupací vody	ne
		Rybné vody	kaprové

1. Charakteristika vodního útvaru

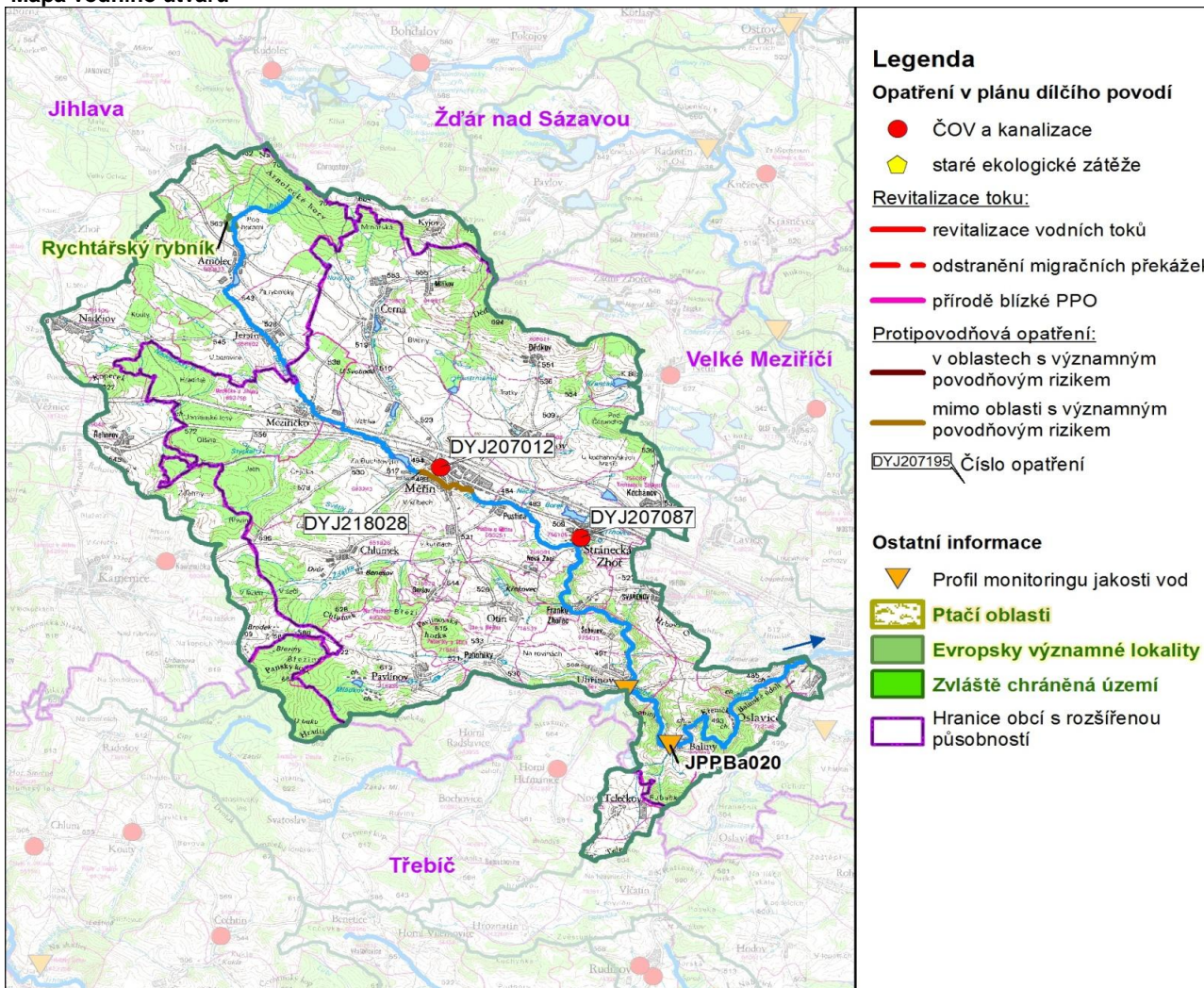


Návaznost vodních útvarů



Hydrologické charakteristiky uzávěrového profilu (neověřená data) [m ³ /s]	Q _a	0,906
	Q _{330d}	0,142
	Q ₁	10,1
	Q ₁₀₀	78

Mapa vodního útvaru



Legenda

Opatření v plánu dílčího povodí

- ČOV a kanalizace
- ◆ staré ekologické zátěže

Revitalizace toku:

- revitalizace vodních toků
- odstranění migračních překážek
- přírodě blízké PPO

Protipovodňová opatření:

- v oblastech s významným povodňovým rizikem
- mimo oblasti s významným povodňovým rizikem

DYJ207195 Číslo opatření

Ostatní informace

- ▼ Profil monitoringu jakosti vod
- Ptačí oblasti
- Evropsky významné lokality
- Zvláště chráněná území
- Hranice obcí s rozšířenou působností

Využití území			
Popis	%	km ²	
Umělé přetvořené plochy	3,0	3,9	
Orná půda	51,4	68,0	
Trvalé plodiny	0,0	0,0	
Travní porosty	3,8	5,0	
Smišené zemědělské oblasti	14,1	18,6	
Les, polopřírodní vegetace	27,8	36,7	
Mokřady	0,0	0,0	
Vody	0,0	0,0	

2. Chráněná území vázaná na vodní prostředí

ID	Název CHÚ	Druh
CZ0612145	Rychtářský rybník	EVL

*) EVL - evropsky významná lokalita, PO - ptačí oblast

PP - přírodní památka, PR - přírodní rezervace

3. Užívání vody (stav z VH bilance roku 2012)

Odběry vody povrchové				
Odvětví	Skutečné		Povolené	Počet odb.
	tis.m ³ /rok	l/s	tis.m ³ /rok	
vodovody				
zeměděl.				
energetika				
průmysl				
ostatní				
celkem	0,0	0,0	0,0	0
Výčet odběrů				
Vodní tok		Účel *	l/s	

Vypouštění vod				
Odvětví	Skutečné		Povolené	Počet vyp.
	tis.m ³ /rok	l/s	tis.m ³ /rok	
komunální	301,0	9,5	492,0	6
zeměděl.				
energetika				
průmysl				
ostatní				
celkem	301,0	9,5	492,0	6
Výčet vypouštění				
Vodní tok		Typ *	l/s	
VAS Žďár nad Sázavou - Měřín ČOV	Světlý p.	K	6,9	
VAS Jihlava - Černá ČOV	Křivý p.	K	1,0	
Obec Pavlínov ČOV	Pohofilský p	K	0,7	
AGRO-Měřín ČOV	Balínka	K	0,3	
Obec Arnolec - biolog. rybník	Balínka	K	0,3	
VAS Žďár nad Sázavou-Stránecká Zh	Balínka	K	0,2	

* V - veřejné vodovody, K - komunální vypouštění, Z - zemědělství, E - energetika, P - průmysl, J - ostatní

Odběry vody podzemní				
Odvětví	Skutečné		Povolené	Počet odb.
	tis.m ³ /rok	l/s	tis.m ³ /rok	
vodáren.	125,0	4,0	168,6	8
ostatní	102,9	3,3	128,8	5
celkem	227,9	7,2	297,4	13
Významné odběry		Místo	Účel *	l/s
AGRO-Měřín - středisko Blížkov		Dědkov	J	1,3
VAS Jihlava - Černá		Černá	V	0,9
Obec Pavlínov		Pavlínov	V	0,7
dalších 10 odběrů				4,2

Bodové znečištění - souhrnné údaje [t/rok]				
BSK ₅	CHSK _{Cr}	N-NH ₄	N _{anorg}	P _{celk.}
1,619	8,496	0,937	2,015	0,427

Plošné znečištění	
Celkový dusík od hospodářských zvířat [kg/ha/rok]	14,89
Podíl plochy zranitelných oblastí [%]	100,0
Podíl odvodněných zemědělských ploch [%]	34,5
Podíl intenzivně využívané zemědělské půdy [%]	54,9
Vstup celk. fosforu (mimoerozní) [kg/km ² /rok]	4,68
Vstup erozního sedimentu [t/ha za rok]	0,49

Významná akumulace vody			
Nádrž	Vodní tok	Obj. [mil.m ³]	Odběr [mil.m ³ /r]

Významný převod vody	
Název	Kapacita [m ³ /s]

Hydromorfologické ukazatele								
Vodní tok (správce *)	Délka [km]	Počet překážek	(z toho s rybochodem)	Vzdouvání	Zpevnění břehů a koryta	Podélné hráze	Zastavěná území	Zatrubnění
Balínka (PM)	29,2	11	0	4,3	3,0	0,8	0,0	0,0

*) PM - Povodí Moravy, s.p., LČR - Lesy České republiky, s.p.

4. Monitoring jakosti povrchových vod v období 2010 - 2016

Kód profilu	Vodní tok	Název	Reprezentativní	Monitoring zranit. oblastí	Poznámka
JPPBa020	Balínka	Baliny	ano	ne	

5. Hodnocení stavu vodního útvaru

Profily použité pro hodnocení		
Kód profilu	Tok	Název
JPPBa020	Balinka	Baliny

Silně ovlivněný vodní útvar	
HMWB	Důvody vymezení
ne	-

Ekologický stav/potenciál						
FYZIKÁLNĚ-CHEMICKÉ SLOŽKY			BIOLOGICKÉ SLOŽKY			
V.F-CH.L.	SPECIF. ZNEČ. L.	MZB	FYTOBENTOS	FP	MAKROFYTA	RYBY
střední	dobrý	dobrý	-	-	-	-
střední		dobrý				
střední						
Pcelk.		Využitlivky: V.F-CH.L. - všeobecné fyzikálně-chemické látky SPECIF. ZNEČ. L. - specifické znečišťující látky MZB - makrozoobentos FP - fytoplankton nedosažení DS - nedosažení dobrého stavu HMWB - silně ovlivněný vodní útvar				

Chemický stav
nedosažení DS
nikl

Celkový stav VU	
Ekol. stav/potenciál	Chemický stav
střední	nedosažení DS
Celkový stav	
nevyhovující	

Cíle - ukazatele způsobující nedosažení dobrého stavu

Ukazatel	Statistická veličina	Jednotka	Limitní hodnota	Naměřená hodnota	Index nesouladu	Typ výjimky	Odhad stavu k roku 2021
nikl	aritmetický průměr	ug/l	4	5,17	1,3	prodloužení lhůt	nevyhovující
P _{celk.}	medián	mg/l	0,15	0,20	1,3	prodloužení lhůt	střední

Využitlivky: Index nesouladu - poměr naměřené a limitní hodnoty

6. Stav protipovodňové ochrany

Oblasti s významnými povodňovými riziky

Agreg. úsek	Vodní tok (ID úseku)	Úsek	Říční km	Obce v nepřijatelném riziku

Zastavěná území nechráněná nebo nedostatečně chráněná před povodněmi

Vodní tok	Místo, lokalita	ID obce	Stávající stupeň ochrany Qn	Správce toku
Balinka	Arnolec	586854	<Q100	Povodí Moravy, s.p.
Balinka	Baliny	595217	Q5	Povodí Moravy, s.p.
Balinka	Jersín	587265	<Q100	Povodí Moravy, s.p.
Balinka	Měřín	596116	Q20	Povodí Moravy, s.p.
Balinka	Meziříčko	587516	Q10	Povodí Moravy, s.p.
Balinka	Stránecká Zhoř	596817	Q2	Povodí Moravy, s.p.
Balinka	Uhřínov	596906	Q10	Povodí Moravy, s.p.

Místa omezující průtočnost vodních toků

Vodní tok	Říční km	Obec, lokalita	Komentář

7. Návrh opatření ve vodním útvaru

Opatření k dosažení cílů ochrany vod jako složky životního prostředí			
Kanalizace a ČOV (opatření typu A, kap. VI.1.7)			
ID opatření	Název opatření	Prog. opatř.	Poznámka
DYJ207012	Měřín, Intenzifikace a rekonstrukce ČOV Měřín, dostavba kanalizace (DY100157)	ostatní	
DYJ207087	Stránecká Zhoř a Kochánov, Splašková kanalizace Stránecká Zhoř (DY100157)	ostatní	

Staré ekologické zátěže (opatření typu A, kap. VI.1.10)					
ID opatření	Název opatření	Katastr	Obec	Prog. opatř.	SEKM ID

Revitalizace vodních toků a odstraňování migračních překážek (opatření typu A, kap. VI.1.12)				
ID opatření	Název opatření	Nositel*	Prog. opatř.	Způsob financování

) PM - Povodí Moravy, s.p., LČR - Lesy České republiky, s.p.

Opatření typu B			
ID opatření	Název opatření	Prog.opatř.	Kapitola
DYJ205001	Opatření pro regulaci odběrů a vzdouvání (DY100175))	program	VI.1.5
DYJ207501	Správné postupy v oblasti ochrany vod jako složky životního prostředí	program	VI.1.7
DYJ212501	Revitalizace vodních toků	program	VI.1.12
DYJ212502	Migrační propustnost vodních toků	program	VI.1.12
DYJ215004	Podpora retenční a infiltrační schopnosti půd, omezení povrchového odtoku a jeho přeměna na podzemní, redukce nevhodně odvodněných pozemků	program	VI.1.15
DYJ216501	Správné postupy v oblasti vodohospodářských služeb	program	VI.1.16
DYJ218503	Záplavová území	-	VI.1.18
DYJ220501	Průzkumný monitoring	program	VI.2

Opatření na úseku ochrany před povodněmi (opatření typu A, kap. VI.1.17 a VI.1.18)				
ID opatření	Název opatření	Nositel*	Ř. km	Způsob financování
DYJ218028	Balinka, Studie proveditelnosti PPO městyse Měřín na Balince (DY130117)	Městys Měřín	-	-

) PM - Povodí Moravy, s.p., LČR - Lesy České republiky, s.p.

Plánované komplexní pozemkové úpravy			
Katastrální území	Obec	Pozemkový úřad	Plocha KPÚ [ha]
Kamenice u Jihlavy	Kamenice	Jihlava	1853

8. Odhad dopadu opatření k r. 2021 na ekologický a chemický stav

Ekol. stav/potenciál	Chemický stav
střední stav	nedosažení dobrého stavu

Poznámky k navrhovaným opatřením: