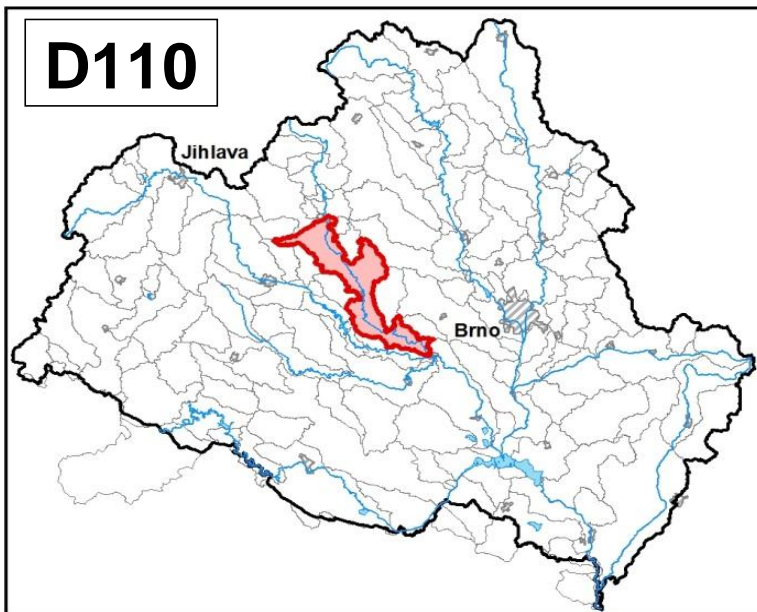
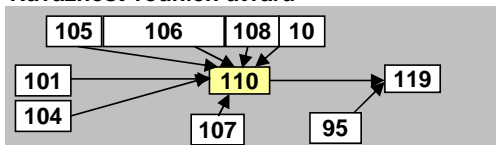


Oslava od toku Balinka po ústí do toku Jihlava		Pracovní číslo VÚ	D110
Kraj (kraje)	Vysočina, Jihomoravský	ID VÚ	DYJ_1100
Vodoprávní úřad (úřady)	Ivančice, Třebíč, N. n. Oslavou, Rosice, Velké Meziříčí	ČHP	4-16-02-101/2
		Počet obyvatel:	23 552
		Kategorie	řeka
		Typ	3-2-2-2
		Úmoří	Černé moře
		Nadmožská výška	200 – 500
		Geologický typ	pískovce, jílovce, kvartér
		Řád Strahlera	řičky (řád 4.-6.)
		Plocha povodí km ²	249,67
		Délka páteř. toku [km]	60,20
		Staničení páteř. toku	0,0 - 60,2
		Povodí vodárenské nádrže	ne
		Povodí - koupací vody	ne
		Rybné vody	kaprové

1. Charakteristika vodního útvaru

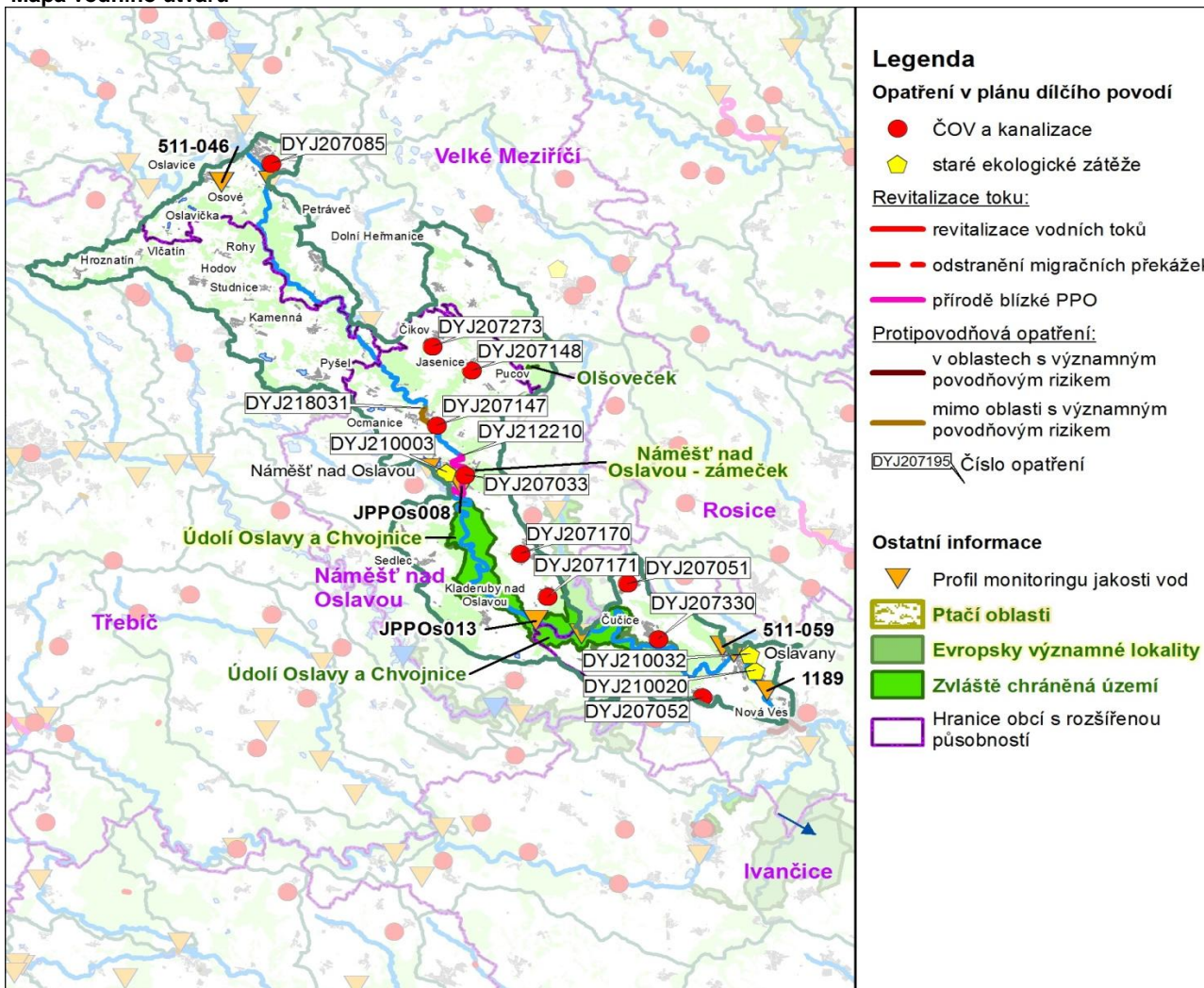


Návaznost vodních útvarů



Hydrologické charakteristiky uzávěrového profilu (neověřená data) [m ³ /s]	Q _a	3,58
	Q _{330d}	0,741
	Q ₁	66,0
	Q ₁₀₀	24,5

Mapa vodního útvaru



Legenda

Opatření v plánu dílčího povodí

- ČOV a kanalizace
 - ◆ staré ekologické zátěže
- Revitalizace toku:
- revitalizace vodních toků
 - odstranění migračních překážek
 - přírodě blízké PPO
- Protipovodňová opatření:
- v oblastech s významným povodňovým rizikem
 - mimo oblasti s významným povodňovým rizikem
- DYJ207195 Číslo opatření

Ostatní informace

- ▼ Profil monitoringu jakosti vod
- Ptačí oblasti
- Evropsky významné lokality
- Zvláště chráněná území
- Hranice obcí s rozšířenou působností

Využití území		
Popis	%	km ²
Umělé přetvořené plochy	5,1	12,7
Orná půda	50,2	125,4
Trvalé plodiny	0,0	0,0
Travní porosty	0,8	2,0
Směšené zemědělské oblasti	9,9	24,6
Les, polopřírodní vegetace	34,0	84,9
Mokřady	0,0	0,0
Vody	0,0	0,0

2. Chráněná území vázaná na vodní prostředí

ID	Název CHÚ	Druh
CZ0613699	Náměšť nad Oslavou - zámeček	EVL
CZ0614131	Údolí Oslavy a Chvojnice	EVL
624	Údolí Oslavy a Chvojnice	PR
1445	Olšoveček	PP

*) EVL - evropsky významná lokalita, PO - ptačí oblast

PP - přírodní památka, PR - přírodní rezervace

3. Užívání vody (stav z VH bilance roku 2012)

Odběry vody povrchové				
Odvětví	Skutečné		Povolené	Počet odb.
	tis.m ³ /rok	l/s	tis.m ³ /rok	
vodovody	35,2	1,1	30,0	1
zeměděl.				
energetika				
průmysl	22,2	0,7	196,0	1
ostatní				
celkem	57,4	1,8	226,0	2

Výčet odběrů			
Vodní tok	Účel *	l/s	
Spalovna průmyslových odpadů Oslava	V	1,1	
nkt cables Velké Meziříčí (Kablo Elek)	P	0,7	

* V - veřejné vodovody, K - komunální vypouštění, Z - zemědělství, E - energetika, P - průmysl, J - ostatní

Odběry vody podzemní				
Odvětví	Skutečné		Povolené	Počet odb.
	tis.m ³ /rok	l/s	tis.m ³ /rok	
vodáren.	18,3	0,6	20,0	1
ostatní	39,9	1,3	52,1	4
celkem	58,1	1,8	72,1	5
Významné odběry		Místo	Účel *	l/s
VAS Brno-venkov - Čučice		Čučice	V	0,6
DVP - středisko Pyšel		Pyšel	J	0,5
Družstvo LUH - SŽV Březník, studna		Březník	J	0,3
další 2 odběry				0,5

Významná akumulace vody			
Nádrž	Vodní tok	Obj. [mil.m ³]	Odběr [mil.m ³ /r]

Vypouštění vod				
Odvětví	Skutečné		Povolené	Počet vyp.
	tis.m ³ /rok	l/s	tis.m ³ /rok	
komunální	1 434,6	45,5	3 471,0	10
zeměděl.				
energetika				
průmysl	34,5	1,1	63,3	2
ostatní	1 498,8	47,5	2 185,0	3
celkem	2 967,8	94,1	5 719,3	15

Výčet vypouštění			
Vodní tok	Typ *	l/s	
DIAMO GEAM - ČDV Oslavy	J	43,0	
VAS Žďár nad Sázavou - Velké Meziříčí	K	28,1	
VAS Třebíč - Náměšť nad Oslavou	K	8,2	
VAS Brno-venk. - Oslavy ČOV	K	5,0	
DIAMO-GEAM - ČDV Pucov	J	3,5	
Obec Senorady VK	K	1,2	
SVBF - Zňátky ČOV	J	1,0	
Obec Březník - VK	K	0,9	
VAS Třebíč - Sedlec ČOV	K	0,9	
nkt cables Velké Meziříčí (Kablo Elek)	P	0,6	
Metaldyne (Neumeyer CR) - NS1 a NS2	P	0,5	
4 vypouštění		1,1	

Bodové znečištění - souhrnné údaje [t/rok]				
BSK ₅	CHSK _{Cr}	N-NH ₄	N _{anorg}	P _{celk.}
14,270	68,303	8,650	16,798	2,257

Plošné znečištění	
Celkový dusík od hospodářských zvířat [kg/ha/rok]	7,01
Podíl plochy zranitelných oblastí [%]	35,6
Podíl odvodněných zemědělských ploch [%]	19,4
Podíl intenzivně využívané zemědělské půdy [%]	60,2
Vstup celk. fosforu (mimoerozní) [kg/km ² /rok]	2,37
Vstup erozního sedimentu [t/ha za rok]	0,32

Významný převod vody	
Název	Kapacita [m ³ /s]

Hydromorfologické ukazatele								
Vodní tok (správce *)	Délka [km]	Počet překážek	(z toho s rybochodem)	Vzdouvání	Zpevnění břehů a koryta	Podélné hráze	Zastavěná území	Zatrubnění
				Celkové délky [km]				
Oslava (PM)	60,4	22	1	4,0	0,0	0,0	0,0	0,0

*) PM - Povodí Moravy, s.p., LČR - Lesy České republiky, s.p.

4. Monitoring jakosti povrchových vod v období 2010 - 2016

Kód profilu	Vodní tok	Název	Reprezentativní	Monitoring zranit. oblastí	Poznámka
511-059	Ketkovický potok	Oslavy	ne	ano	
JPPOS013	Oslava	nad Chvojnici	ne	ne	
JPPOS008	Oslava	Náměšť nad Oslavou	ne	ne	
511-046	Oslavička	ústí	ne	ano	
1189	Oslava	Oslavy pod	ano	ne	profil situačního monitoringu

5. Hodnocení stavu vodního útvaru

Profily použité pro hodnocení		
Kód profilu	Tok	Název
1189	Oslava	Oslavany pod

Silně ovlivněný vodní útvar	
HMWB	Důvody vymezení
ne	-

Ekologický stav/potenciál						
FYZIKÁLNĚ-CHEMICKÉ SLOŽKY			BIOLOGICKÉ SLOŽKY			
V.F-CH.L.	SPECIF. ZNEČ. L.	MZB	FYTOBENTOS	FP	MAKROFYTA	RYBY
střední	střední	střední	střední	-	poškozený	velmi dobrý
střední			poškozený			
poškozený						
Pcelk., T		AOX		Vyvětlivky: V.F-CH.L. - všeobecné fyzikálně-chemické látky SPECIF. ZNEČ. L. - specifické znečišťující látky MZB - makrozoobentos FP - fytoplankton nedosažení DS - nedosažení dobrého stavu HMWB - silně ovlivněný vodní útvar		

Chemický stav
nedosažení DS
nikl, benzo[a]pyren, benzo[ghi]perylene, fluoranten

Celkový stav VÚ	
Ekol. stav/potenciál	Chemický stav
poškozený	nedosažení DS
Celkový stav	
nevhovující	

Cíle - ukazatele způsobující nedosažení dobrého stavu

Ukazatel	Statistická veličina	Jednotka	Limitní hodnota	Naměřená hodnota	Index nesouladu	Typ výjimky	Odhad stavu k roku 2021
benzo[a]pyren	aritmetický průměr	ug/l	0,00017	0,00	16,2	méně přísné cíle	nevhovující
benzo[ghi]perylene	maximum	ug/l	0,0082	0,01	1,2	prodloužení lhůt	dobry
fluoranten	aritmetický průměr	ug/l	0,0063	0,01	2,0	méně přísné cíle	nevhovující
nikl	aritmetický průměr	ug/l	4	6,16	1,5	prodloužení lhůt	nevhovující
P _{celk.}	medián	mg/l	0,15	0,16	1,1	prodloužení lhůt	střední
T	maximum	°C	23	24,50	1,1	prodloužení lhůt	dobry
AOX	aritmetický průměr	ug/l	25	28,25	1,1	prodloužení lhůt	střední
fytoobentos						prodloužení lhůt	střední
makrofyta						prodloužení lhůt	poškozený
makrozoobentos						prodloužení lhůt	střední

Vyvětlivky: Index nesouladu - poměr naměřené a limitní hodnoty

6. Stav protipovodňové ochrany

Oblasti s významnými povodňovými riziky

Agreg. úsek	Vodní tok (ID úseku)	Úsek	Říční km	Obce v nepřijatelném riziku
A14	Oslava (PM-043)	nad soutokem s Jihlavou v Ivančicích	0,000 - 1,700	Ivančice
A13	Oslava (PM-100)	od přítoku po přítok	32,302 - 35,593	Náměšť nad Oslavou
A12	Oslava (PM-101)	k.ú. Velké Meziříčí	58,740 - 62,172	Velké Meziříčí

Zastavěná území nechráněná nebo nedostatečně chráněná před povodněmi

Vodní tok	Místo, lokalita	ID obce	Stávající stupeň ochrany Qn	Správce toku
Oslava (do Jihlavy)	Dolní Heřmanice	595501	<Q100	Povodí Moravy, s.p.
Oslava (do Jihlavy)	Ketkovice	583201	<Q100	Povodí Moravy, s.p.
Oslava (do Jihlavy)	Naloučany	550779	Q5	Povodí Moravy, s.p.
Oslava (do Jihlavy)	Náměšť nad Oslavou	591211	Q5	Povodí Moravy, s.p.
Oslava (do Jihlavy)	Oslavany	583588	Q5	Povodí Moravy, s.p.
Oslava (do Jihlavy)	Osové	596353	<Q100	Povodí Moravy, s.p.
Oslava (do Jihlavy)	Pyšel	591505	Q20	Povodí Moravy, s.p.

Místa omezující průtočnost vodních toků

Vodní tok	Říční km	Obec, lokalita	Komentář
Oslava	58,155	Velké Meziříčí	nekapacitní ocelová lávka
Oslava	57,090	Osové	nekapacitní ocelový mostek
Oslava	55,838	Osové	nekapacitní hospodářský most
Oslava	43,573	Zahrádka	nekapacitní hospodářský most
Oslava	41,283	Zahrádka	nekapacitní ocelová lávka
Oslava	39,412	Naloučany	nekapacitní silniční most
Oslava	36,345	Náměšť nad Oslavou	nekapacitní lávka pro pěší - Jedovský mlýn
Oslava	35,635	Náměšť nad Oslavou	nekapacitní lávka pro pěší
Oslava	32,219	Náměšť nad Oslavou	nekapacitní lávka pro pěší
Oslava	29,519	Náměšť nad Oslavou	nekapacitní lávka pro pěší - U Vlasáka
Oslava	17,923	Kuroslupy	nekapacitní dřevěná lávka
Oslava - dalších 5 lokalit			

7. Návrh opatření ve vodním útvaru

Opatření k dosažení cílů ochrany vod jako složky životního prostředí			
Kanalizace a ČOV (opatření typu A, kap. VI.1.7)			
ID opatření	Název opatření	Prog. opatř.	Poznámka
DYJ207330	Čučice, Splašková kanalizace a ČOV Čučice	program	
DYJ207052	Nová Ves, Výstavba kanalizace a ČOV Nová Ves (DY100189)	ostatní	
DYJ207051	Ketkovice, Výstavba kanalizace a ČOV Ketkovice (DY100186)	ostatní	
DYJ207170	Březník, Výstavba kanalizace a ČOV Březník (DY100306)	program	
DYJ207273	Číkov, Kanalizace a ČOV Číkov	program	
DYJ207171	Kuroslepy, Výstavba kanalizace a ČOV Kuroslepy (DY100306)	ostatní	
DYJ207085	Velké Meziříčí, Napojení místních částí - výstavba splaškové kanalizace	ostatní	
DYJ207147	Naloučany a Ocmanice, Kanalizace a ČOV pro obce Naloučany a Ocmanice	program	
DYJ207033	Náměšť nad Oslavou, Třebíčsko – vodohospodářská infrastruktura – 5 Náměšť nad Oslavou – kanalizace (DY100126)	ostatní	
DYJ207148	Jasenice, Kanalizace a ČOV Jasenice	program	

Staré ekologické zátěže (opatření typu A, kap. VI.1.10)					
ID opatření	Název opatření	Katastr	Obec	Prog. opatř.	SEKM ID
DYJ210020	SEZ - Palivo Trans s.r.o. - areál bývalé elektrárny, Oslavany	Oslavany	Oslavany	ostatní	11318001
DYJ210032	SEZ - Rosicko-oslavanský revír, eliminace nepříznivých vlivů na vodní prostředí	Oslavany	Oslavany	ostatní	-
DYJ210003	SEZ - VELAMOS a.s. Náměšť n Oslavou (DY130037)	Náměšť nad Oslavou	Náměšť nad Oslavou	program	10156003

Revitalizace vodních toků a odstraňování migračních překážek (opatření typu A, kap. VI.1.12)				
ID opatření	Název opatření	Nositel*	Prog. opatř.	Způsob financování
DYJ212210	Oslava, Náměšť nad Oslavou – přírodě blízká protipovodňová opatření, obnova přirozené hydromorfologie a retenční kapacity vodohospodářsky významného toku Oslava a jeho nivy	Město N. nad Oslavou	ostatní	-

) PM - Povodí Moravy, s.p., LČR - Lesy České republiky, s.p.

Opatření typu B			
ID opatření	Název opatření	Prog.opatř.	Kapitola
DYJ205001	Opatření pro regulaci odběrů a vzdouvání (DY100175))	program	VI.1.5
DYJ207501	Správné postupy v oblasti ochrany vod jako složky životního prostředí	program	VI.1.7
DYJ212501	Revitalizace vodních toků	program	VI.1.12
DYJ212502	Migrační propustnost vodních toků	program	VI.1.12
DYJ215004	Podpora retenční a infiltrační schopnosti půd, omezení povrchového odtoku a jeho přeměna na podzemní, redukce nevhodné odvodněných pozemků	program	VI.1.15
DYJ216501	Správné postupy v oblasti vodohospodářských služeb	program	VI.1.16
DYJ218503	Záplavová území	-	VI.1.18
DYJ220501	Průzkumný monitoring	program	VI.2

Opatření na úseku ochrany před povodněmi (opatření typu A, kap. VI.1.17 a VI.1.18)				
ID opatření	Název opatření	Nositel*	Ř. km	Způsob financování
DYJ212210	Oslava, Náměšť nad Oslavou – přírodě blízká protipovodňová opatření, obnova přirozené hydromorfologie a retenční kapacity vodohospodářsky významného toku Oslava a jeho nivy	Město Náměšť nad Oslavou	33,280 - 37,214	-
DYJ218031	Oslava, Protipovodňová opatření obce Naloučany (DY130117)	-	-	-

) PM - Povodí Moravy, s.p., LČR - Lesy České republiky, s.p.

Plánované komplexní pozemkové úpravy			
Katastrální území	Obec	Pozemkový úřad	Plocha KPÚ [ha]
Rudíkov	Rudíkov	Třebíč	709
Přeckov	Přeckov	Třebíč	457
Dolní Heřmanice	Dolní Heřmanice	Žďár nad Sázavou	1159
Kralice nad Oslavou	Kralice nad Oslavou	Třebíč	1037
Březník	Březník	Třebíč	1350
Studnice	Studnice	Třebíč	389

8. Odhad dopadu opatření k r. 2021 na ekologický a chemický stav

Ekol. stav/potenciál	Chemický stav
poškozený potenciál	nedosažení dobrého stavu

Poznámky k navrhovaným opatřením: