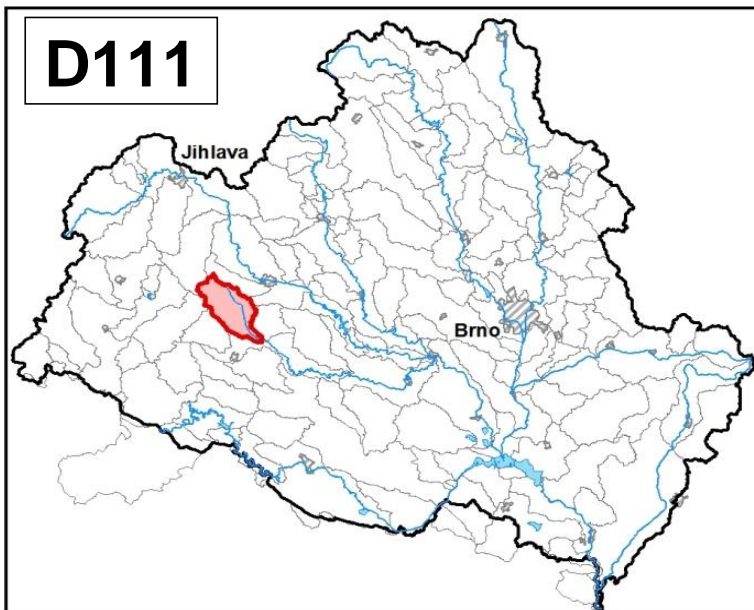
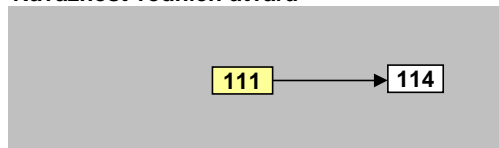


Rokytná od pramene po tok Rokytnka		Pracovní číslo VÚ	D111
Kraj (kraje)	Vysočina	ID VÚ	DYJ_1110
Vodoprávní úřad (úřady)	Moravské Budějovice, Třebíč	ČHP	4-16-03-009
		Počet obyvatel:	4 286
		Kategorie	řeka
		Typ	3-2-1-2
		Úmoří	Černé moře
		Nadmořská výška	200 – 500
		Geologický typ	krystalinikum a vulkanity
		Řád Strahlera	řičky (řád 4.-6.)
		Plocha povodí km ²	96,99
		Délka páteř. toku [km]	18,60
		Staničení páteř. toku	71,5 - 90,1
		Povodí vodárenské nádrže	ne
		Povodí - koupací vody	ne
		Rybné vody	kaprové

1. Charakteristika vodního útvaru

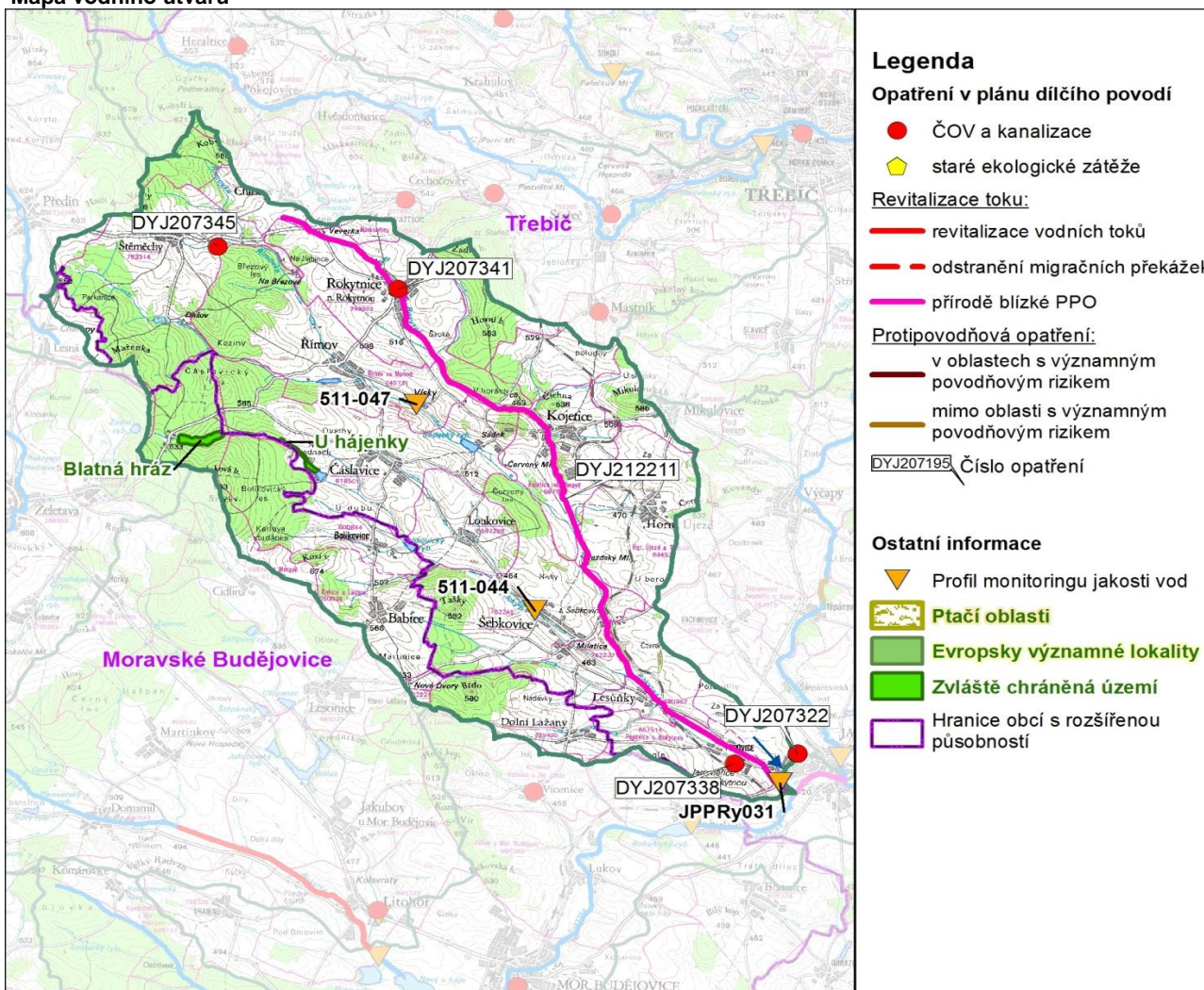


Návaznost vodních útvarů



Hydrologické charakteristiky uzávěrového profilu (neověřená data) [m ³ /s]	Q _a	0,305
	Q _{330d}	0,049
	Q ₁	3,73
	Q ₁₀₀	26,3

Mapa vodního útvaru



Legenda

Opatření v plánu dílčího povodí

- ČOV a kanalizace
 - ◆ staré ekologické zátěže
- Revitalizace toku:
- revitalizace vodních toků
 - odstranění migračních překážek
 - přírodě blízké PPO

Protipovodňová opatření:

- v oblastech s významným povodňovým rizikem
- mimo oblasti s významným povodňovým rizikem

DYJ207195 Číslo opatření

Ostatní informace

- ▼ Profil monitoringu jakosti vod
- ◆ Ptáčí oblasti
- Evropsky významné lokality
- Zvláště chráněná území
- Hranice obcí s rozšířenou působností

Využití území		
Popis	%	km ²
Umělé přetvořené plochy	3,6	3,5
Orná půda	62,6	60,7
Trvalé plodiny	0,0	0,0
Travní porosty	0,8	0,8
Smišené zemědělské oblasti	3,9	3,7
Les, polopřírodní vegetace	29,1	28,2
Mokřady	0,0	0,0
Vody	0,0	0,0

2. Chráněná území vázaná na vodní prostředí

ID	Název CHÚ	Druh
1416	U hájenky	PR
2201	Blatná hráz	PR

*) EVL - evropsky významná lokalita, PO - ptačí oblast
PP - přírodní památka, PR - přírodní rezervace

3. Užívání vody (stav z VH bilance roku 2012)

Odběry vody povrchové				
Odvětví	Skutečné		Povolené	Počet odb.
	tis.m ³ /rok	l/s	tis.m ³ /rok	
vodovody				
zeměděl.				
energetika				
průmysl				
ostatní				
celkem	0,0	0,0	0,0	0

Výčet odběrů			
Vodní tok	Účel *	l/s	

Vypouštění vod				
Odvětví	Skutečné		Povolené	Počet vyp.
	tis.m ³ /rok	l/s	tis.m ³ /rok	
komunální	181,2	5,7	306,4	7
zeměděl.				
energetika				
průmysl				
ostatní				
celkem	181,2	5,7	306,4	7

Výčet vypouštění			
Vodní tok	Typ *	l/s	
VAS Třebíč - Rokytnice nad Rokytnou	Rokytná	K	2,3
Obec Čáslavice - V1, V2	Šebkovický	K	1,3
Obec Kojetice VK	Rokytná	K	0,5
Obec Římov VK	Římovka	K	0,5
Obec Babice u Lesonic ČOV	bezejmenný	K	0,4
Obec Lesůňky VK	Rokytná	K	0,4
Obec Šebkovic VK	Šebkovický	K	0,3

* V - veřejné vodovody, K - komunální vypouštění, Z - zemědělství, E - energetika, P - průmysl, J - ostatní

Odběry vody podzemní				
Odvětví	Skutečné		Povolené	Počet odb.
	tis.m ³ /rok	l/s	tis.m ³ /rok	
vodáren.	36,5	1,2	42,0	2
ostatní	26,9	0,9	25,0	3
celkem	63,4	2,0	67,0	5
Významné odběry		Místo	Účel *	l/s
Městys Rokytnice nad Rokytnou - vrt	Rokytnice n	V		0,6
Obec Čáslavice - vrt	Čáslavice	V		0,5
ZOD Čáslavice - stf. Čáslavice	Čáslavice	J		0,4
další 2 odběry				0,5

Bodové znečištění - souhrnné údaje [t/rok]				
BSK ₅	CHSK _{Cr}	N-NH ₄	N _{anorg}	P _{celk.}
4,711	14,046	1,774	1,838	0,260

Plošné znečištění	
Celkový dusík od hospodářských zvířat [kg/ha/rok]	6,14
Podíl plochy zranitelných oblastí [%]	100,0
Podíl odvodněných zemědělských ploch [%]	27,2
Podíl intenzivně využívané zemědělské půdy [%]	57,8
Vstup celk. fosforu (mimoerozní) [kg/km ² /rok]	2,99
Vstup erozního sedimentu [t/ha za rok]	0,42

Významná akumulace vody			
Nádrž	Vodní tok	Obj. [mil.m ³]	Odběr [mil.m ³ /r]

Významný převod vody	
Název	Kapacita [m ³ /s]

Hydromorfologické ukazatele								
Vodní tok (správce *)	Délka [km]	Počet překážek	(z toho s rybochodem)	Vzdouvání	Zpevnění břehů a koryta	Podélné hráze	Zastavěná území	Zatrubnění
Rokytná (PM)	18,6	0	0	0,0	0,0	0,0	0,0	0,0

*) PM - Povodí Moravy, s.p., LČR - Lesy České republiky, s.p.

4. Monitoring jakosti povrchových vod v období 2010 - 2016

Kód profilu	Vodní tok	Název	Reprezentativní	Monitoring zranit. oblastí	Poznámka
511-047	Římovka	Visky	ne	ano	
511-044	Šebkovický potok	Šebkovic	ne	ano	
JPPRy031	Rokytná	Bohušice	ano	ano	

5. Hodnocení stavu vodního útvaru

Profily použité pro hodnocení		
Kód profilu	Tok	Název
JPPRy031	Rokytná	Bohušice

Silně ovlivněný vodní útvar	
HMWB	Důvody vymezení
ne	-

Ekologický stav/potenciál						
FYZIKÁLNĚ-CHEMICKÉ SLOŽKY			BIOLOGICKÉ SLOŽKY			
V.F-CH.L.	SPECIF. ZNEČ. L.	MZB	FYTOBENTOS	FP	MAKROFYTA	RYBY
střední	velmi dobrý	střední	-	-	-	-
střední		střední				
střední						
N-NO3		Vyvětlivky: V.F-CH.L. - všeobecné fyzikálně-chemické látky SPECIF. ZNEČ. L. - specifické znečišťující látky MZB - makrozoobentos FP - fytoplankton nedosažení DS - nedosažení dobrého stavu HMWB - silně ovlivněný vodní útvar				

Chemický stav
nedosažení DS
nikl

Celkový stav VU	
Ekol. stav/potenciál	Chemický stav
střední	nedosažení DS
Celkový stav	
nevyhovující	

Cíle - ukazatele způsobující nedosažení dobrého stavu

Ukazatel	Statistická veličina	Jednotka	Limitní hodnota	Naměřená hodnota	Index nesouladu	Typ výjimky	Odhad stavu k roku 2021
nikl	aritmetický průměr	ug/l	4	4,29	1,1	prodloužení lhůt	nevyhovující
N-NO ₃	medián	mg/l	4,5	6,08	1,4	prodloužení lhůt	střední
makrozoobentos						prodloužení lhůt	střední

Vyvětlivky: Index nesouladu - poměr naměřené a limitní hodnoty

6. Stav protipovodňové ochrany

Oblasti s významnými povodňovými riziky

Agreg. úsek	Vodní tok (ID úseku)	Úsek	Říční km	Obce v nepřijatelném riziku

Zastavěná území nechráněná nebo nedostatečně chráněná před povodněmi

Vodní tok	Místo, lokalita	ID obce	Stávající stupeň ochrany Qn	Správce toku
Rokytná	Rokytnice nad Rokytnou	591611	Q5	Povodí Moravy, s.p.

Místa omezující průtočnost vodních toků

Vodní tok	Říční km	Obec, lokalita	Komentář
Rokytná	75,879	Šebkovice	dřevěná lávka
Rokytná	76,521	Šebkovice	hospodářský most
Rokytná	79,766	Kojetice	Propustek
Rokytná	80,004	Kojetice	hospodářský most
Rokytná	81,191	Rokytnice nad Rokytnou	hospodářský most
Rokytná	82,553	Rokytnice nad Rokytnou	hospodářský most
Rokytná	85,707	Rokytnice nad Rokytnou	Zaklenutí
Rokytná	86,999	Rokytnice nad Rokytnou	Zaklenutí
Rokytná	87,224	Rokytnice nad Rokytnou	propustek
Rokytná	87,377	Rokytnice nad Rokytnou	most

7. Návrh opatření ve vodním útvaru

Opatření k dosažení cílů ochrany vod jako složky životního prostředí			
Kanalizace a ČOV (opatření typu A, kap. VI.1.7)			
ID opatření	Název opatření	Prog. opatř.	Poznámka
DYJ207345	Štětmechy, Výstavba kanalizace a ČOV Štětmechy (DY100320)	program	
DYJ207341	Rokytnice nad Rokytnou, Dostavba a rekonstrukce kanalizace Rokytnice nad Rokytnou	program	
DYJ207338	Jaroměřice nad Rokytnou, Splašková kanalizace v místní části Popovice a napojení na ČOV Jaroměřice nad Rokytnou	program	
DYJ207322	Jaroměřice nad Rokytnou, Třebíčsko - vodohospodářská infrastruktura - 1 Jaroměřice nad Rokytnou	program	

Staré ekologické zátěže (opatření typu A, kap. VI.1.10)					
ID opatření	Název opatření	Katastr	Obec	Prog. opatř.	SEKM ID

Revitalizace vodních toků a odstraňování migračních překážek (opatření typu A, kap. VI.1.12)				
ID opatření	Název opatření	Nositel*	Prog. opatř.	Způsob financování
DYJ212211	Rokytná, Realizace vhodných opatření ze st.proveditelnosti "Rokytná, km 69,781 - 88,850 od soutoku se Štěpánovickým potokem po pramen - přírodě blízká protipovodňová opatření" (DY110019, DY110033)	PM	program	-

) PM - Povodí Moravy, s.p., LČR - Lesy České republiky, s.p.

Opatření typu B			
ID opatření	Název opatření	Prog.opatř.	Kapitola
DYJ207501	Správné postupy v oblasti ochrany vod jako složky životního prostředí	program	VI.1.7
DYJ212501	Revitalizace vodních toků	program	VI.1.12
DYJ212502	Migrační prostupnost vodních toků	program	VI.1.12
DYJ215004	Podpora retenční a infiltrační schopnosti půd, omezení povrchového odtoku a jeho přeměna na podzemní, redukce nevhodně odvodněných pozemků	program	VI.1.15
DYJ216501	Správné postupy v oblasti vodohospodářských služeb	program	VI.1.16
DYJ218503	Záplavová území	-	VI.1.18
DYJ220501	Průzkumný monitoring	program	VI.2

Opatření na úseku ochrany před povodněmi (opatření typu A, kap. VI.1.17 a VI.1.18)				
ID opatření	Název opatření	Nositel*	Ř. km	Způsob financování
DYJ212211	Rokytná, Realizace vhodných opatření ze st.proveditelnosti "Rokytná, km 69,781 - 88,850 od soutoku se Štěpánovickým potokem po pramen - přírodě blízká protipovodňová opatření" (DY110019, DY110033)	PM	69,781 - 88,850	-

) PM - Povodí Moravy, s.p., LČR - Lesy České republiky, s.p.

Plánované komplexní pozemkové úpravy			
Katastrální území	Obec	Pozemkový úřad	Plocha KPÚ [ha]
Jaroměřice nad Rokytnou	Jaroměřice nad R.	Třebíč	1620
Čáslavice	Čáslavice	Třebíč	1020

8. Odhad dopadu opatření k r. 2021 na ekologický a chemický stav

Ekol. stav/potenciál	Chemický stav
střední stav	nedosažení dobrého stavu

Poznámky k navrhovaným opatřením: