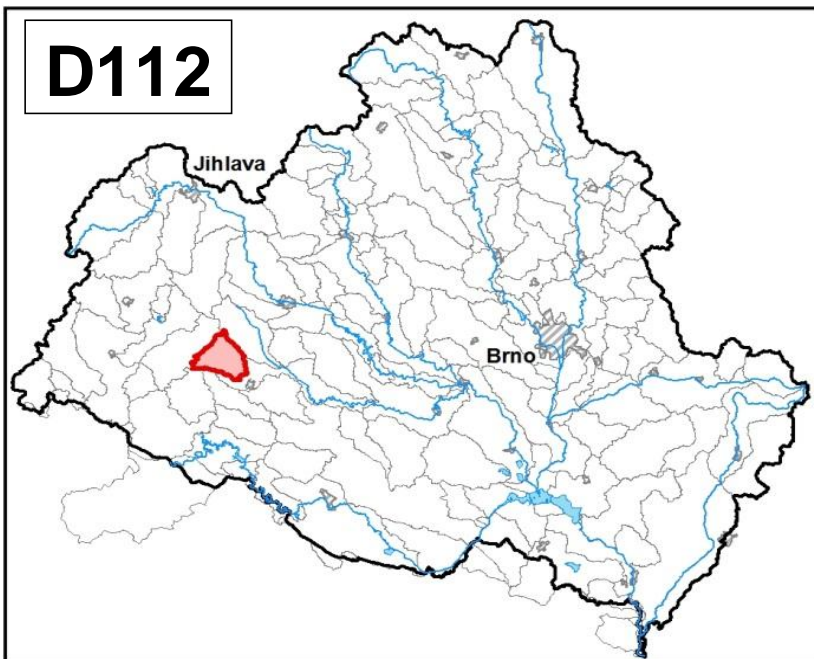
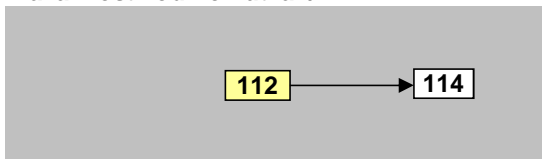


Rokytká od pramene po Jakubovský potok včetně		Pracovní číslo VÚ	D112
Kraj (kraje)	Vysočina	ID VÚ	DYJ_1120
Vodoprávní úřad (úřady)	Moravské Budějovice	ČHP	4-16-03-015
		Počet obyvatel:	2 391
		Kategorie	řeka
		Typ	3-2-2-2
		Úmoří	Černé moře
		Nadmořská výška	200 – 500
		Geologický typ	pískovce, jílovce, kvartér
		Řád Strahlera	řičky (řád 4.-6.)
		Plocha povodí km ²	58,79
		Délka páteř. toku [km]	8,10
		Staničení páteř. toku	13,4 - 21,5
		Povodí vodárenské nádrže	ne
		Povodí - koupací vody	ne
		Rybné vody	kaprové

1. Charakteristika vodního útvaru

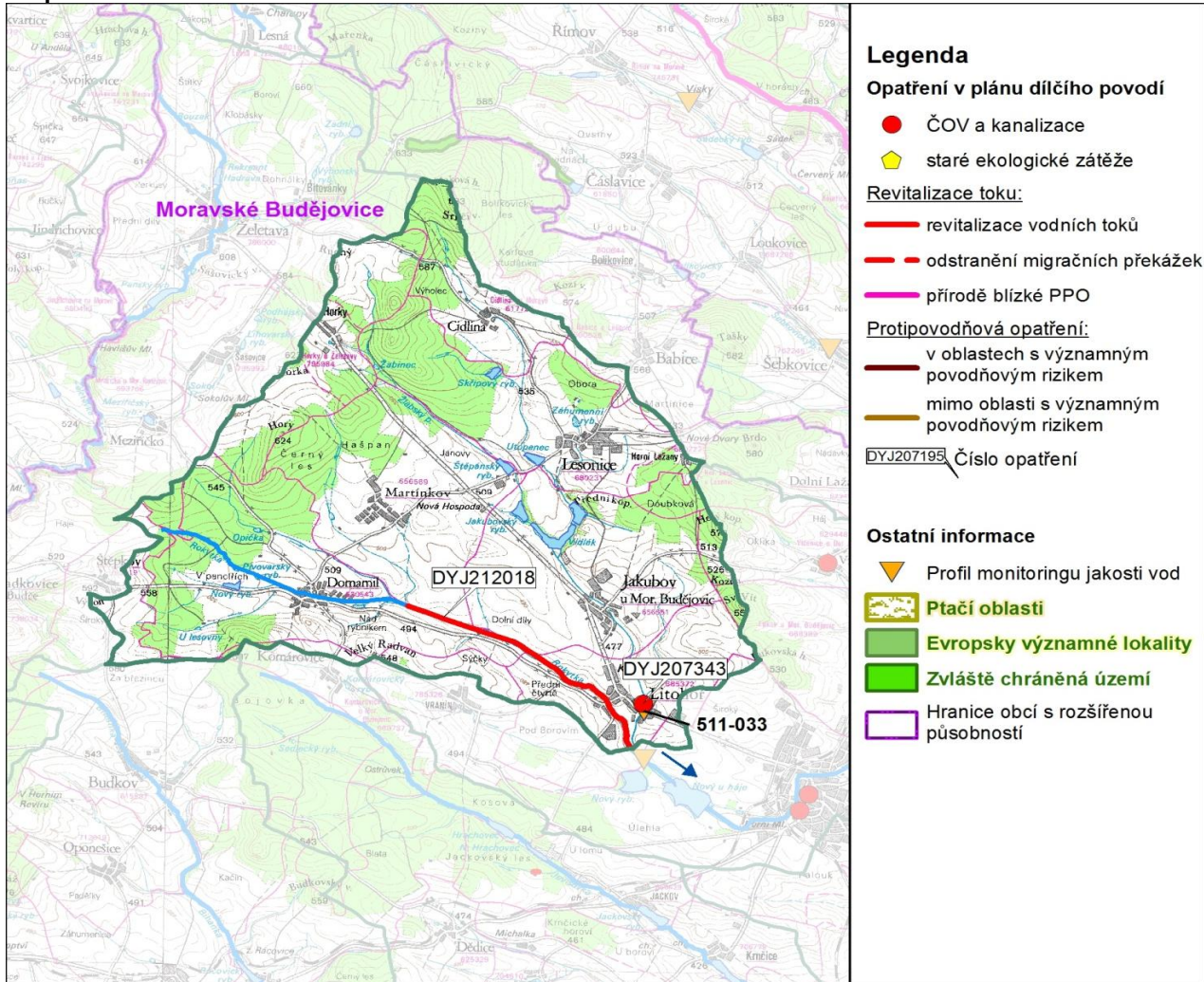


Návaznost vodních útvarů



Hydrologické charakteristiky uzávěrového profilu (neověřená data) [m ³ /s]	Q _a	0,185
	Q _{330d}	0,030
	Q ₁	2,26
	Q ₁₀₀	15,9

Mapa vodního útvaru



Legenda

Opatření v plánu dílčího povodí

- ČOV a kanalizace
- ◆ staré ekologické zátěže
- Revitalizace toku:**
 - revitalizace vodních toků
 - odstranění migračních překážek
 - přírodě blízké PPO
- Protipovodňová opatření:**
 - v oblastech s významným povodňovým rizikem
 - mimo oblastí s významným povodňovým rizikem

DYJ207193 Číslo opatření

Ostatní informace

- ▼ Profil monitoringu jakosti vod
- ▭ Ptačí oblasti
- ▭ Evropsky významné lokality
- ▭ Zvláště chráněná území
- ▭ Hranice obcí s rozšířenou působností

Využití území		
Popis	%	km ²
Umělé přetvořené plochy	3,7	2,2
Orná půda	62,8	36,9
Trvalé plodiny	0,0	0,0
Travní porosty	0,4	0,3
Smišené zemědělské oblasti	3,0	1,8
Les, polopřírodní vegetace	29,6	17,4
Mokřady	0,0	0,0
Vody	0,5	0,3

2. Chráněná území vázaná na vodní prostředí

ID	Název CHÚ	Druh

*) EVL - evropsky významná lokalita, PO - ptačí oblast
PP - přírodní památka, PR - přírodní rezervace

3. Užívání vody (stav z VH bilance roku 2012)

Odběry vody povrchové				
Odvětví	Skutečné		Povolené	Počet odb.
	tis.m ³ /rok	l/s	tis.m ³ /rok	
vodovody				
zeměděl.	23,0	0,7	30,0	1
energetika				
průmysl				
ostatní				
celkem	23,0	0,7	30,0	1
Výčet odběrů				
Vodní tok		Účel *	l/s	
TXP Brno farma Martínkov - chov pra		Podhorský	Z	0,7

Vypouštění vod				
Odvětví	Skutečné		Povolené	Počet vyp.
	tis.m ³ /rok	l/s	tis.m ³ /rok	
komunální	59,4	1,9	164,0	2
zeměděl.				
energetika				
průmysl				
ostatní				
celkem	59,4	1,9	164,0	2
Výčet vypouštění				
Vodní tok		Typ *	l/s	
Obec Jakubov VK		Jakubovský	K	1,4
Obec Lesonice ČOV		Jakubovský	K	0,5

* V - veřejné vodovody, K - komunální vypouštění, Z - zemědělství, E - energetika, P - průmysl, J - ostatní

Odběry vody podzemní				
Odvětví	Skutečné		Povolené	Počet odb.
	tis.m ³ /rok	l/s	tis.m ³ /rok	
vodáren.				
ostatní	25,8	0,8	31,1	2
celkem	25,8	0,8	31,1	2
Významné odběry				
Místo		Účel *	l/s	
RS Lesonice - stf. Lesonice		Lesonice	J	0,6
RS Lesonice - SŽV Domamil		Domamil	J	0,3

Bodové znečištění - souhrnné údaje [t/rok]				
BSK ₅	CHSK _{Cr}	N-NH ₄	N _{anorg}	P _{celk.}
1,344	5,046	0,734	0,000	0,000

Plošné znečištění	
Celkový dusík od hospodářských zvířat [kg/ha/rok]	13,26
Podíl plochy zranitelných oblastí [%]	100,0
Podíl odvodněných zemědělských ploch [%]	43,9
Podíl intenzivně využívané zemědělské půdy [%]	76,8
Vstup celk. fosforu (mimoerozní) [kg/km ² /rok]	2,87
Vstup erozního sedimentu [t/ha za rok]	0,30

Významná akumulace vody			
Nádrž	Vodní tok	Obj. [mil.m ³]	Odběr [mil.m ³ /r]

Významný převod vody	
Název	Kapacita [m ³ /s]

Hydromorfologické ukazatele								
Vodní tok (správce *)	Délka [km]	Počet překážek	(z toho s rybochodem)	Vzdouvání	Zpevnění břehů a koryta	Podélné hráze	Zastavěná území	Zatrubnění
Rokytko (PM)	8,1	2	0	0,2	7,0	0,0	0,4	0,0

*) PM - Povodí Moravy, s.p., LČR - Lesy České republiky, s.p.

4. Monitoring jakosti povrchových vod v období 2010 - 2016

Kód profilu	Vodní tok	Název	Reprezentativní	Monitoring zranit. oblastí	Poznámka
511-033	Jakubovský potok	Litohoř	ne	ano	

5. Hodnocení stavu vodního útvaru

Profily použité pro hodnocení		
Kód profilu	Tok	Název
511-012	Rokytká	Litohoř

Silně ovlivněný vodní útvar	
HMWB	Důvody vymezení
ne	-

Ekologický stav/potenciál						
FYZIKÁLNĚ-CHEMICKÉ SLOŽKY			BIOLOGICKÉ SLOŽKY			
V.F-CH.L.	SPECIF. ZNEČ. L.	MZB	FYTOBENTOS	FP	MAKROFYTA	RYBY
střední	nehodnoceno	poškozený	střední	-	-	-
střední		poškozený				
poškozený						
N-NO ₃		Využití: V.F-CH.L. - všeobecné fyzikálně-chemické látky SPECIF. ZNEČ. L. - specifické znečišťující látky MZB - makrozoobentos FP - fytoplankton nedosažení DS - nedosažení dobrého stavu HMWB - silně ovlivněný vodní útvar				

Chemický stav
dobrý

Celkový stav VU	
Ekol. stav/potenciál	Chemický stav
poškozený	dobrý
Celkový stav	
nevyhovující	

Cíle - ukazatele způsobující nedosažení dobrého stavu							
Ukazatel	Statistická veličina	Jednotka	Limitní hodnota	Naměřená hodnota	Index nesouladu	Typ výjimky	Odhad stavu k roku 2021
N-NO ₃	medián	mg/l	4,5	7,58	1,7	méně přísné cíle	střední
fytoobentos						prodloužení lhůt	střední
makrozoobentos						prodloužení lhůt	střední

Využití: Index nesouladu - poměr naměřené a limitní hodnoty

6. Stav protipovodňové ochrany

Oblasti s významnými povodňovými riziky				
Agreg. úsek	Vodní tok (ID úseku)	Úsek	Říční km	Obce v nepřijatelném riziku

Zastavěná území nechráněná nebo nedostatečně chráněná před povodněmi				
Vodní tok	Místo, lokalita	ID obce	Stávající stupeň ochrany Qn	Správce toku

Místa omezující průtočnost vodních toků			
Vodní tok	Říční km	Obec, lokalita	Komentář

7. Návrh opatření ve vodním útvaru

Opatření k dosažení cílů ochrany vod jako složky životního prostředí

Kanalizace a COV (opatření typu A, kap. VI.1.7)

ID opatření	Název opatření	Prog. opatř.	Poznámka
DYJ207343	Litohof, Dostavba kanalizace Litohof (DY100118)	program	

Staré ekologické zátěže (opatření typu A, kap. VI.1.10)

ID opatření	Název opatření	Katastr	Obec	Prog. opatř.	SEKM ID

Revitalizace vodních toků a odstraňování migračních překážek (opatření typu A, kap. VI.1.12)

ID opatření	Název opatření	Nositel*	Prog. opatř.	Způsob financování
DYJ212018	Rokytko, Revitalizace části toku Rokytko včetně nivy (ř. km 13,200 - 18,300)	PM	ostatní	-

*) PM - Povodí Moravy, s.p., LČR - Lesy České republiky, s.p.

Opatření typu B

ID opatření	Název opatření	Prog.opatř.	Kapitola
DYJ207501	Správné postupy v oblasti ochrany vod jako složky životního prostředí	program	VI.1.7
DYJ212501	Revitalizace vodních toků	program	VI.1.12
DYJ212502	Migrační propustnost vodních toků	program	VI.1.12
DYJ215004	Podpora retenční a infiltrační schopnosti půd, omezení povrchového odtoku a jeho přeměna na podzemní, redukce nevhodně odvodněných pozemků	program	VI.1.15
DYJ216501	Správné postupy v oblasti vodohospodářských služeb	program	VI.1.16
DYJ218503	Záplavová území	-	VI.1.18
DYJ220501	Průzkumný monitoring	program	VI.2

Opatření na úseku ochrany před povodněmi (opatření typu A, kap. VI.1.17 a VI.1.18)

ID opatření	Název opatření	Nositel*	Ř. km	Způsob financování

*) PM - Povodí Moravy, s.p., LČR - Lesy České republiky, s.p.

Plánované komplexní pozemkové úpravy

Katastrální území	Obec	Pozemkový úřad	Plocha KPÚ [ha]
Želetava	Želetava	Třebíč	1373
Budkov	Budkov	Třebíč	1731
Horky u Želetavy	Želetava	Třebíč	210
Jakubov u Mor. Budějovic	Jakubov u Mor. Budějovic	Třebíč	990

8. Odhad dopadu opatření k r. 2021 na ekologický a chemický stav

Ekol. stav/potenciál	Chemický stav
poškozený potenciál	dobry stav

Poznámky k navrhovaným opatřením: