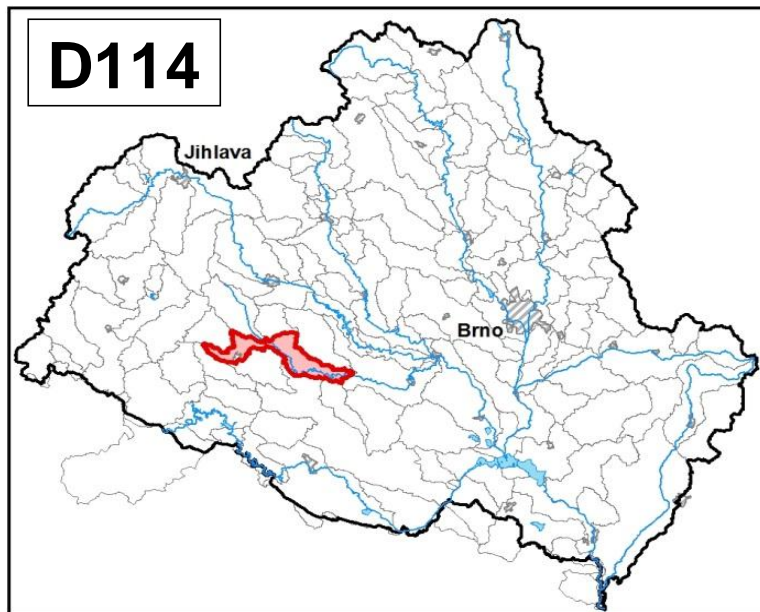


**Rokytná od toku Rokytky po tok Rouchovanka, včetně toku Rokytky od toku Jakubovský potok**

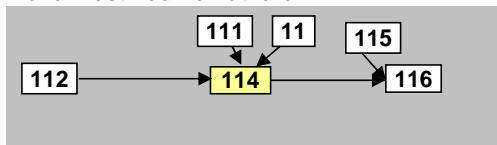
Kraj (kraje)	Vysočina, Jihomoravský
Vodoprávní úřad (úřady)	Mor. Krumlov, Znojmo, Mor. Budějovice, Třebíč

Pracovní číslo VÚ	<b>D114</b>
ID VÚ	DYJ_1140
ČHP	4-16-03-033
Počet obyvatel:	10 231
Kategorie	řeka
Typ	3-2-1-2
Úmoří	Černé moře
Nadmořská výška	200 – 500
Geologický typ	krystalinikum a vulkanity
Řád Strahlera	řičky (řád 4.-6.)
Plocha povodí km <sup>2</sup>	113,01
Délka páteř. toku [km]	36,80
Staničení páteř. toku	34,7 - 71,5
Povodí vodárenské nádrže	ne
Povodí - koupací vody	ne
Rybné vody	kaprové

**1. Charakteristika vodního útvaru**



**Návaznost vodních útvarů**



Hydrologické charakteristiky uzávěrového profilu (neověřená data) [m <sup>3</sup> /s]	Q <sub>a</sub>	0,753
	Q <sub>330d</sub>	0,138
	Q <sub>1</sub>	10,5
	Q <sub>100</sub>	60,3

**Mapa vodního útvaru**



**Legenda**

**Opatření v plánu dílčího povodí**

- ČOV a kanalizace
  - ◊ staré ekologické zátěže
- Revitalizace toku:**
- revitalizace vodních toků
  - - odstranění migračních překážek
  - přírodě blízké PPO
- Protipovodňová opatření:**
- v oblastech s významným povodňovým rizikem
  - mimo oblasti s významným povodňovým rizikem
- DYJ207195 Číslo opatření

**Ostatní informace**

- ▼ Profil monitoringu jakosti vod
- ▭ Ptačí oblasti
- ▭ Evropsky významné lokality
- ▭ Zvláště chráněná území
- ▭ Hranice obcí s rozšířenou působností

Využití území			
	Popis	%	km <sup>2</sup>
	Umělé přetvořené plochy	5,8	6,5
	Orná půda	56,3	63,6
	Trvalé plodiny	0,0	0,0
	Travní porosty	0,2	0,3
	Smišené zemědělské oblasti	6,1	6,9
	Les, polopřírodní vegetace	31,3	35,4
	Mokřady	0,0	0,0
	Vody	0,3	0,3

## 2. Chráněná území vázaná na vodní prostředí

ID	Název CHÚ	Druh
CZ0623717	Tavíkovice - zámek	EVL
CZ0623819	Řeka Rokytná	EVL

\*) EVL - evropsky významná lokalita, PO - ptačí oblast  
PP - přírodní památka, PR - přírodní rezervace

## 3. Užívání vody (stav z VH bilance roku 2012)

Odběry vody povrchové				
Odvětví	Skutečné		Povolené	Počet odb.
	tis.m <sup>3</sup> /rok	l/s	tis.m <sup>3</sup> /rok	
vodovody				
zeměděl.				
energetika				
průmysl				
ostatní				
celkem	0,0	0,0	0,0	0
Výčet odběrů				
Vodní tok		Účel *	l/s	

Vypouštění vod				
Odvětví	Skutečné		Povolené	Počet vyp.
	tis.m <sup>3</sup> /rok	l/s	tis.m <sup>3</sup> /rok	
komunální	1 033,3	32,8	2 429,5	6
zeměděl.				
energetika				
průmysl				
ostatní				
celkem	1 033,3	32,8	2 429,5	6
Výčet vypouštění				
Vodní tok		Typ *	l/s	
VAS Třebíč - Moravské Budějovice, Č	Rokytná	K	22,2	
VAS Třebíč - Jaroměřice nad Rokytno	Rokytná	K	8,6	
Obec Tavíkovice ČOV	Rokytná	K	1,0	
VAS Třebíč - Jaroměřice nad Rokytno	Rokytná	K	0,5	
VAS Třebíč - Moravské Budějovice VH	Rokytná	K	0,3	
VAS Třebíč - Vícenice VK (u Mor. Bud	Vícenický p.	K	0,2	

\* V - veřejné vodovody, K - komunální vypouštění, Z - zemědělství, E - energetika, P - průmysl, J - ostatní

Odběry vody podzemní				
Odvětví	Skutečné		Povolené	Počet odb.
	tis.m <sup>3</sup> /rok	l/s	tis.m <sup>3</sup> /rok	
vodáren.	23,0	0,7	36,0	1
ostatní	19,6	0,6	31,3	1
celkem	42,6	1,4	67,3	2
Významné odběry				
Místo		Účel *	l/s	
D+V Stavos - Tavíkovice		Tavíkovice	V	0,7
Jaroměřická mlékárna - Jaroměřice n		Jaroměřice	J	0,6

Bodové znečištění - souhrnné údaje [t/rok]				
BSK <sub>5</sub>	CHSK <sub>Cr</sub>	N-NH <sub>4</sub>	N <sub>anorg</sub>	P <sub>celk.</sub>
11,361	36,478	3,809	11,645	1,359

Plošné znečištění	
Celkový dusík od hospodářských zvířat [kg/ha/rok]	4,22
Podíl plochy zranitelných oblastí [%]	100,0
Podíl odvodněných zemědělských ploch [%]	20,9
Podíl intenzivně využívané zemědělské půdy [%]	68,8
Vstup celk. fosforu (mimoerozní) [kg/km <sup>2</sup> /rok]	2,11
Vstup erozního sedimentu [t/ha za rok]	0,26

Významná akumulace vody			
Nádrž	Vodní tok	Obj. [mil.m <sup>3</sup> ]	Odběr [mil.m <sup>3</sup> /r]

Významný převod vody	
Název	Kapacita [m <sup>3</sup> /s]

Hydromorfologické ukazatele								
Vodní tok (správce *)	Délka [km]	Počet překážek	(z toho s rybochodem)	Vzdouvání	Zpevnění břehů a koryta	Podélné hráze	Zastavěná území	Zatrubnění
				Celkové délky [km]				
Rokytná, Rokytná (PM)	51,1	15	0	4,0	9,4	0,0	0,0	0,0

\*) PM - Povodí Moravy, s.p., LČR - Lesy České republiky, s.p.

## 4. Monitoring jakosti povrchových vod v období 2010 - 2016

Kód profilu	Vodní tok	Název	Reprezentativní	Monitoring zranit. oblastí	Poznámka
511-013	Rokytná	Bohušice	ne	ne	
511-016	Račí potok	Biskupice	ne	ano	
JPPRW033	Rokytná	pod Jakubovským potokem	ano	ano	
JPPRy015	Rokytná	Tavíkovice	ano	ne	

## 5. Hodnocení stavu vodního útvaru

Profily použité pro hodnocení		
Kód profilu	Tok	Název
JPPRy015	Rokytná	Tavíkovice

Silně ovlivněný vodní útvar	
HMWB	Důvody vymezení
ne	-

Ekologický stav/potenciál						
FYZIKÁLNĚ-CHEMICKÉ SLOŽKY			BIOLOGICKÉ SLOŽKY			
V.F-CH.L.	SPECIF. ZNEČ. L.	MZB	FYTOBENTOS	FP	MAKROFYTA	RYBY
střední	dobrý	dobrý	-	-	neklasifikováno	-
střední		dobrý				
střední						
N-NO <sub>3</sub> , Pcelk.		Vytělivky: V.F-CH.L. - všeobecné fyzikálně-chemické látky SPECIF. ZNEČ. L. - specifické znečišťující látky MZB - makrozoobentos FP - fytoplankton nedosažení DS - nedosažení dobrého stavu HMWB - silně ovlivněný vodní útvar				

Chemický stav
nedosažení DS
nikl, olovo, benzo[a]pyren, benzo[b]fluoranthen, benzo[ghi]perylene, fluoranten

Celkový stav VU	
Ekol. stav/potenciál	Chemický stav
střední	nedosažení DS
Celkový stav	
nevyhovující	

Cíle - ukazatele způsobující nedosažení dobrého stavu							
Ukazatel	Statistická veličina	Jednotka	Limitní hodnota	Naměřená hodnota	Index nesouladu	Typ výjimky	Odhad stavu k roku 2021
benzo[a]pyren	aritmetický průměr	ug/l	0,00017	0,01	43,9	méně přísné cíle	nevyhovující
benzo[b]fluoranthen	maximum	ug/l	0,017	0,03	1,8	prodloužení lhůt	nevyhovující
benzo[ghi]perylene	maximum	ug/l	0,0082	0,03	3,6	prodloužení lhůt	nevyhovující
fluoranten	aritmetický průměr	ug/l	0,0063	0,01	2,2	méně přísné cíle	nevyhovující
nikl	aritmetický průměr	ug/l	4	6,18	1,5	prodloužení lhůt	nevyhovující
olovo	aritmetický průměr	ug/l	1,2	1,26	1,0	prodloužení lhůt	nevyhovující
N-NO <sub>3</sub>	medián	mg/l	4,5	5,61	1,2	prodloužení lhůt	střední
P <sub>celk.</sub>	medián	mg/l	0,15	0,16	1,0	prodloužení lhůt	dobrý

Vytělivky: Index nesouladu - poměr naměřené a limitní hodnoty

## 6. Stav protipovodňové ochrany

Oblasti s významnými povodňovými riziky				
Agreg. úsek	Vodní tok (ID úseku)	Úsek	Říční km	Obce v nepřijatelném riziku
A08	Rokytná (PM-098)	zámek Jaroměřice	70,995 - 72,77	Jaroměřice nad Rokytnou

Zastavěná území nechráněná nebo nedostatečně chráněná před povodněmi				
Vodní tok	Místo, lokalita	ID obce	Stávající stupeň ochrany Qn	Správce toku
Jevišovka	Moravské Budějovice	591181	Q5	Povodí Moravy, s.p.
Rokytná	Příštpo	544752	Q5	Povodí Moravy, s.p.
Rokytná	Pulkov	590312	Q5	Povodí Moravy, s.p.

Místa omezující průtočnost vodních toků			
Vodní tok	Říční km	Obec, lokalita	Komentář
Rokytná	34,039	Rešice	most
Rokytná	48,187	Újezd	Hospodářský panelový most
Rokytná	54,417	Biskupice Pulkov	hospodářský most
Rokytná	72,293	Jaroměřice nad Rokytnou	most

## 7. Návrh opatření ve vodním útvaru

Opatření k dosažení cílů ochrany vod jako složky životního prostředí			
Kanalizace a ČOV (opatření typu A, kap. VI.1.7)			
ID opatření	Název opatření	Prog. opatř.	Poznámka
DYJ207220	Biskupice-Pulkov, Splašková kanalizace a ČOV Biskupice-Pulkov	ostatní	
DYJ207024	Moravské Budějovice, Rekonstrukce ČOV Moravské Budějovice, II. etapa (DY100119)	ostatní	
DYJ207023	Moravské Budějovice, Třebíčsko - vodohospodářská infrastruktura - 2 Moravské Budějovice – kanalizace (DY100118)	ostatní	
DYJ207113	Vícenice, Výstavba kanalizace Vícenice (DY100309)	program	
DYJ207336	Jaroměřice nad Rokytnou, Rekonstrukce ČOV Jaroměřice nad Rokytnou	program	
DYJ207322	Jaroměřice nad Rokytnou, Třebíčsko - vodohospodářská infrastruktura - 1 Jaroměřice nad Rokytnou – kanalizace (DY100125)	program	

Staré ekologické zátěže (opatření typu A, kap. VI.1.10)					
ID opatření	Název opatření	Katastr	Obec	Prog. opatř.	SEKM ID

Revitalizace vodních toků a odstraňování migračních překážek (opatření typu A, kap. VI.1.12)				
ID opatření	Název opatření	Nositel*	Prog. opatř.	Způsob financování
DYJ212019	bezejmenný LP Příložanského p., RN Cihelna - obnovení vodní plochy	LČR	ostatní	-
DYJ212211	Rokytná, Realizace vhodných opatření ze st.proveditelnosti "Rokytná, km 69,781 - 88,850 od soutoku se Štěpánovickým potokem po pramen - přírodě blízká protipovodňová opatření" (DY110019, DY110033)	PM	program	-

) PM - Povodí Moravy, s.p., LČR - Lesy České republiky, s.p.

Opatření typu B			
ID opatření	Název opatření	Prog.opatř.	Kapitola
DYJ205001	Opatření pro regulaci odběrů a vzdouvání (DY100175)	program	VI.1.5
DYJ207501	Správné postupy v oblasti ochrany vod jako složky životního prostředí	program	VI.1.7
DYJ212501	Revitalizace vodních toků	program	VI.1.12
DYJ212502	Migrační prostupnost vodních toků	program	VI.1.12
DYJ215004	Podpora retenční a infiltrační schopnosti půd, omezení povrchového odtoku a jeho přeměna na podzemní, redukce nevhodně odvodněných pozemků	program	VI.1.15
DYJ216501	Správné postupy v oblasti vodohospodářských služeb	program	VI.1.16
DYJ218503	Záplavová území	-	VI.1.18
DYJ220501	Průzkumný monitoring	program	VI.2

Opatření na úseku ochrany před povodněmi (opatření typu A, kap. VI.1.17 a VI.1.18)				
ID opatření	Název opatření	Nositel*	Ř. km	Způsob financování
DYJ212211	Rokytná, Realizace vhodných opatření ze st.proveditelnosti "Rokytná, km 69,781 - 88,850 od soutoku se Štěpánovickým potokem po pramen - přírodě blízká protipovodňová opatření" (DY110019, DY110033)	PM	69,781 - 88,850	-

) PM - Povodí Moravy, s.p., LČR - Lesy České republiky, s.p.

Plánované komplexní pozemkové úpravy			
Katastrální území	Obec	Pozemkový úřad	Plocha KPÚ [ha]
Jaroměřice nad Rokytnou	Jaroměřice nad R.	Třebíč	1620
Myslibořice	Myslibořice	Třebíč	1118
Šemíkovice	Rouchovany	Třebíč	940
Rouchovany	Rouchovany	Třebíč	1207

## 8. Odhad dopadu opatření k r. 2021 na ekologický a chemický stav

Ekol. stav/potenciál	Chemický stav
střední stav	nedosažení dobrého stavu

Poznámky k navrhovaným opatřením: