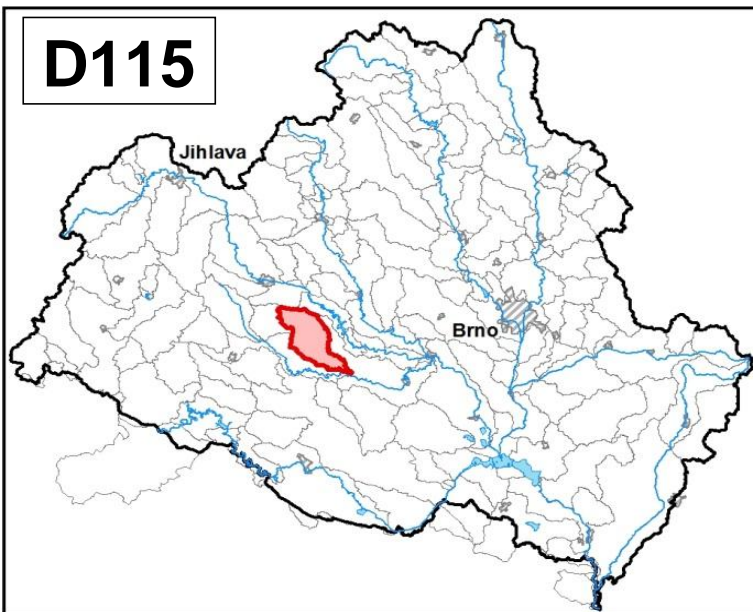
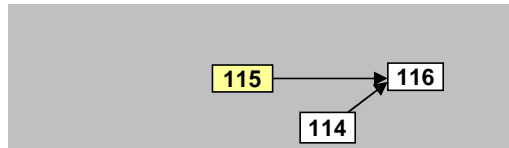


<b>Rouchovanka od pramene po ústí do toku Rokytá</b>		Pracovní číslo VÚ	<b>D115</b>
Kraj (kraje)	Vysočina, Jihomoravský	ID VÚ	DYJ_1150
Vodoprávní úřad (úřady)	Moravský Krumlov, Třebíč	ČHP	4-16-03-042
		Počet obyvatel:	5 782
		Kategorie	řeka
		Typ	3-2-1-2
		Úmoří	Černé moře
		Nadmořská výška	200 – 500
		Geologický typ	krystalinikum a vulkanity
		Řád Strahlera	řičky (řád 4.-6.)
		Plocha povodí km <sup>2</sup>	98,83
		Délka páteř. toku [km]	28,50
		Staničení páteř. toku	0,0 - 28,5
		Povodí vodárenské nádrže	ne
		Povodí - koupací vody	ne
		Rybné vody	kaprové

1. Charakteristika vodního útvaru

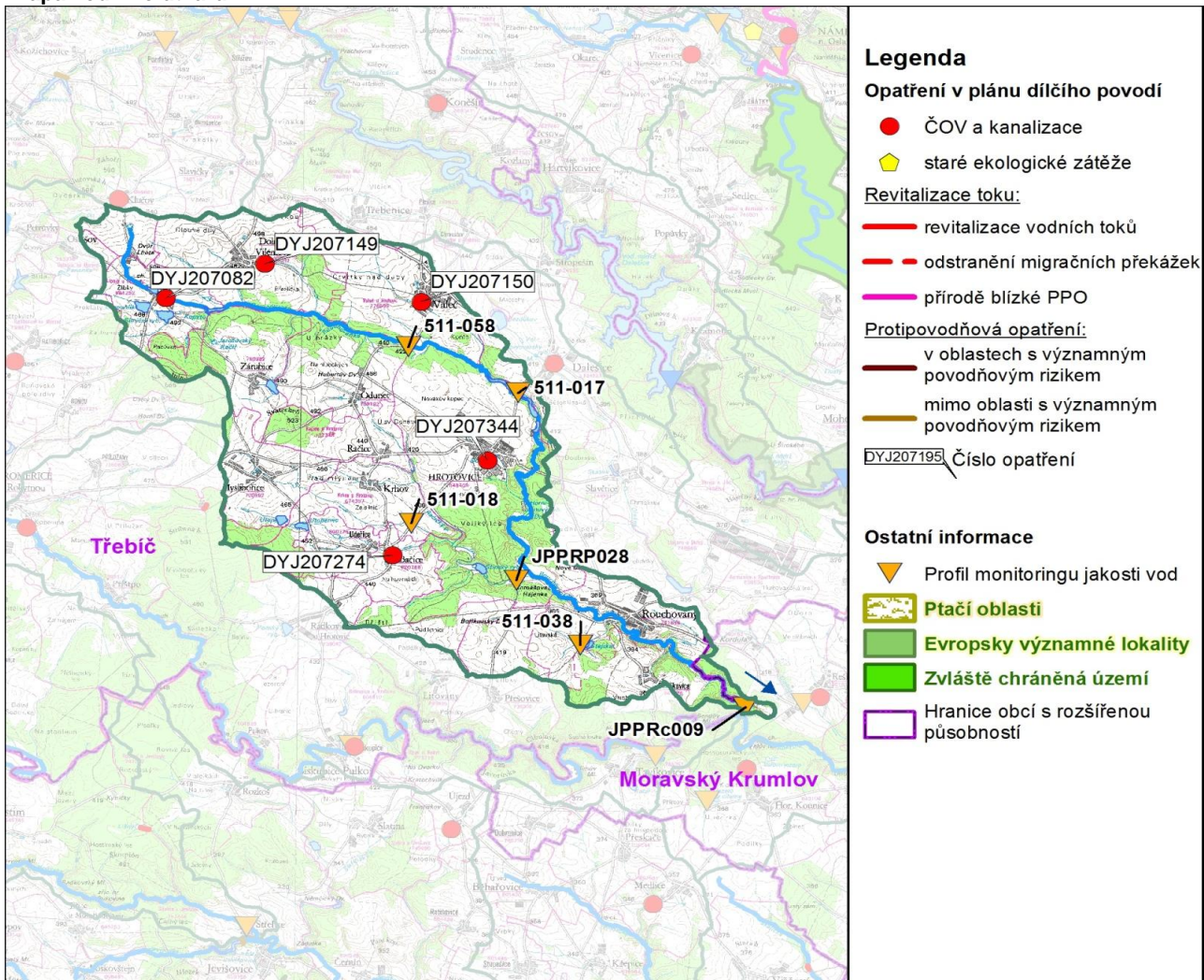


Návaznost vodních útvarů



Hydrologické charakteristiky uzávěrového profilu (neověřená data) [m <sup>3</sup> /s]	Q <sub>a</sub>	0,192
	Q <sub>330d</sub>	0,031
	Q <sub>1</sub>	4,95
	Q <sub>100</sub>	21,8

Mapa vodního útvaru



Legenda

Opatření v plánu dílčího povodí

- ČOV a kanalizace
- ◆ staré ekologické zátěže

Revitalizace toku:

- revitalizace vodních toků
- odstranění migračních překážek
- přírodě blízké PPO

Protipovodňová opatření:

- v oblastech s významným povodňovým rizikem
- mimo oblasti s významným povodňovým rizikem

DYJ207195 Číslo opatření

Ostatní informace

- ▼ Profil monitoringu jakosti vod
- Ptáččí oblasti
- Evropsky významné lokality
- Zvláště chráněná území
- Hranice obcí s rozšířenou působností

Využití území		
Popis	%	km <sup>2</sup>
Umělé přetvořené plochy	5,0	4,9
Orná půda	68,8	68,0
Trvalé plodiny	0,0	0,0
Travní porosty	0,3	0,3
Směšené zemědělské oblasti	1,6	1,6
Les, polopřírodní vegetace	24,4	24,1
Mokřady	0,0	0,0
Vody	0,0	0,0

## 2. Chráněná území vázaná na vodní prostředí

ID	Název CHÚ	Druh

\*) EVL - evropsky významná lokalita, PO - ptačí oblast  
PP - přírodní památka, PR - přírodní rezervace

## 3. Užívání vody (stav z VH bilance roku 2012)

Odběry vody povrchové				
Odvětví	Skutečné		Povolené	Počet odb.
	tis.m <sup>3</sup> /rok	l/s	tis.m <sup>3</sup> /rok	
vodovody				
zeměděl.				
energetika				
průmysl				
ostatní				
<b>celkem</b>	<b>0,0</b>	<b>0,0</b>	<b>0,0</b>	<b>0</b>

Výčet odběrů	Vodní tok	Účel *	l/s

Vypouštění vod				
Odvětví	Skutečné		Povolené	Počet vyp.
	tis.m <sup>3</sup> /rok	l/s	tis.m <sup>3</sup> /rok	
komunální	486,0	15,4	817,7	7
zeměděl.				
energetika				
průmysl				
ostatní				
<b>celkem</b>	<b>486,0</b>	<b>15,4</b>	<b>817,7</b>	<b>7</b>

Výčet vypouštění	Vodní tok	Typ *	l/s
VAS Třebíč - Hrotovice ČOV	Rouhovank	K	4,7
Obec Myslibořice ČOV	Myslibořický	K	4,2
Obec Rouhovany - ČOV	Rouhovank	K	3,5
Obec Valeč ČOV	Svůdnice	K	1,0
VAS Třebíč - Lipník ČOV	Rouhovank	K	1,0
Obec Bačice - ČOV	Bačický potč	K	0,7
Obec Dolní Vilemovice VK	Rouhovank	K	0,3

\* V - veřejné vodovody, K - komunální vypouštění, Z - zemědělství, E - energetika, P - průmysl, J - ostatní

Odběry vody podzemní				
Odvětví	Skutečné		Povolené	Počet odb.
	tis.m <sup>3</sup> /rok	l/s	tis.m <sup>3</sup> /rok	
vodáren.	94,7	3,0	108,0	2
ostatní				
<b>celkem</b>	<b>94,7</b>	<b>3,0</b>	<b>108,0</b>	<b>2</b>
Významné odběry	Místo	Účel *	l/s	
Obec Rouhovany - studna	Hrotovice	V	2,1	
Obec Valeč	Valeč u Hro	V	0,9	

Bodové znečištění - souhrnné údaje [t/rok]				
BSK <sub>5</sub>	CHSK <sub>Cr</sub>	N-NH <sub>4</sub>	N <sub>anorg</sub>	P <sub>celk.</sub>
3,220	29,005	1,945	3,555	0,389

Plošné znečištění	
Celkový dusík od hospodářských zvířat [kg/ha/rok]	6,85
Podíl plochy zranitelných oblastí [%]	100,0
Podíl odvodněných zemědělských ploch [%]	18,9
Podíl intenzivně využívané zemědělské půdy [%]	87,7
Vstup celk. fosforu (mimoerozní) [kg/km <sup>2</sup> /rok]	1,86
Vstup erozního sedimentu [t/ha za rok]	0,23

Významná akumulace vody			
Nádrž	Vodní tok	Obj. [mil.m <sup>3</sup> ]	Odběr [mil.m <sup>3</sup> /r]

Významný převod vody	
Název	Kapacita [m <sup>3</sup> /s]

Hydromorfologické ukazatele								
Vodní tok (správce *)	Délka [km]	Počet překážek	(z toho s rybochodem)	Vzdouvání	Zpevnění břehů a koryta	Podélné hráze	Zastavěná území	Zatrubnění
Rouhovanka (PM)	28,5	10	0	4,8	0,0	0,0	0,0	0,0

\* J) PM - Povodí Moravy, s.p., LČR - Lesy České republiky, s.p.

## 4. Monitoring jakosti povrchových vod v období 2010 - 2016

Kód profilu	Vodní tok	Název	Reprezentativní	Monitoring zranit. oblastí	Poznámka
JPPRP028	Račický potok	ústí	ne	ne	
511-038	Bořikovský potok	Rouhovany	ne	ano	
511-018	Myslibořický potok	Bačice	ne	ano	
511-017	Rouhovanka	Dalešice	ne	ano	
JPPRC009	Rouhovanka	ústí	ano	ne	
511-058	Rouhovanka	Valeč	ne	ano	

## 5. Hodnocení stavu vodního útvaru

Profily použité pro hodnocení		
Kód profilu	Tok	Název
JPPRc009	Rouchovanka	ústí

Silně ovlivněný vodní útvar	
HMWB	Důvody vymezení
ne	-

Ekologický stav/potenciál						
FYZIKÁLNĚ-CHEMICKÉ SLOŽKY			BIOLOGICKÉ SLOŽKY			
V.F-CH.L.	SPECIF. ZNEČ. L.	MZB	FYTOBENTOS	FP	MAKROFYTA	RYBY
střední	střední	střední	dobrý	-	-	-
střední		střední				
střední						
N-NO <sub>3</sub> , Pcelk.		AOX		Využití: V.F-CH.L. - všeobecné fyzikálně-chemické látky SPECIF. ZNEČ. L. - specifické znečišťující látky MZB - makrozoobentos FP - fytoplankton nedosažení DS - nedosažení dobrého stavu HMWB - silně ovlivněný vodní útvar		

Chemický stav
nedosažení DS
nikl

Celkový stav VU	
Ekol. stav/potenciál	Chemický stav
střední	nedosažení DS
Celkový stav	
nevyhovující	

Cíle - ukazatele způsobující nedosažení dobrého stavu							
Ukazatel	Statistická veličina	Jednotka	Limitní hodnota	Naměřená hodnota	Index nesouladu	Typ výjimky	Odhad stavu k roku 2021
nikl	aritmetický průměr	ug/l	4	7,76	1,9	prodloužení lhůt	nevyhovující
N-NO <sub>3</sub>	medián	mg/l	4,5	5,09	1,1	prodloužení lhůt	střední
P <sub>celk.</sub>	medián	mg/l	0,15	0,28	1,8	prodloužení lhůt	střední
AOX	aritmetický průměr	ug/l	25	26,25	1,1	prodloužení lhůt	střední
makrozoobentos						prodloužení lhůt	střední

Využití: Index nesouladu - poměr naměřené a limitní hodnoty

## 6. Stav protipovodňové ochrany

Oblasti s významnými povodňovými riziky				
Agreg. úsek	Vodní tok (ID úseku)	Usek	Říční km	Obce v nepřijatelném riziku

Zastavěná území nechráněná nebo nedostatečně chráněná před povodněmi				
Vodní tok	Místo, lokalita	ID obce	Stávající stupeň ochrany Qn	Správce toku
Rouchovanka	Hrotovice	590673	<Q100	Povodí Moravy, s.p.
Rouchovanka	Rouchovany	591629	Q10	Povodí Moravy, s.p.

Místa omezující průtočnost vodních toků			
Vodní tok	Říční km	Obec, lokalita	Komentář

## 7. Návrh opatření ve vodním útvaru

Opatření k dosažení cílů ochrany vod jako složky životního prostředí			
Kanalizace a ČOV (opatření typu A, kap. VI.1.7)			
ID opatření	Název opatření	Prog. opatř.	Poznámka
DYJ207150	Valeč, Obnova veřejné kanalizace Valeč	ostatní	
DYJ207149	Dolní Vilémovice, Kanalizace s ČOV Dolní Vilémovice	program	
DYJ207274	Bačice, Kanalizace a rekonstrukce ČOV Bačice	program	
DYJ207344	Hrotovice, Dostavba a rekonstrukce kanalizace Hrotovice (DY100127)	program	
DYJ207082	Lipník, Rekonstrukce a dostavba kanalizace obce Lipník	ostatní	

Staré ekologické zátěže (opatření typu A, kap. VI.1.10)					
ID opatření	Název opatření	Katastr	Obec	Prog. opatř.	SEKM ID

Revitalizace vodních toků a odstraňování migračních překážek (opatření typu A, kap. VI.1.12)				
ID opatření	Název opatření	Nositel*	Prog. opatř.	Způsob financování

) PM - Povodí Moravy, s.p., LČR - Lesy České republiky, s.p.

Opatření typu B			
ID opatření	Název opatření	Prog.opatř.	Kapitola
DYJ207501	Správné postupy v oblasti ochrany vod jako složky životního prostředí	program	VI.1.7
DYJ212501	Revitalizace vodních toků	program	VI.1.12
DYJ212502	Migrační prostupnost vodních toků	program	VI.1.12
DYJ215004	Podpora retenční a infiltrační schopnosti půd, omezení povrchového odtoku a jeho přeměna na podzemní, redukce nevhodně odvodněných pozemků	program	VI.1.15
DYJ216501	Správné postupy v oblasti vodohospodářských služeb	program	VI.1.16
DYJ218503	Záplavová území	-	VI.1.18
DYJ220501	Průzkumný monitoring	program	VI.2

Opatření na úseku ochrany před povodněmi (opatření typu A, kap. VI.1.17 a VI.1.18)				
ID opatření	Název opatření	Nositel*	Ř. km	Způsob financování

) PM - Povodí Moravy, s.p., LČR - Lesy České republiky, s.p.

Plánované komplexní pozemkové úpravy			
Katastrální území	Obec	Pozemkový úřad	Plocha KPÚ [ha]
Valeč u Hrotovic	Valeč	Třebíč	1069
Myslibořice	Myslibořice	Třebíč	1118
Ostašov na Moravě	Ostašov	Třebíč	213
Šemíkovic	Rouhovany	Třebíč	940
Rouhovany	Rouhovany	Třebíč	1207

## 8. Odhad dopadu opatření k r. 2021 na ekologický a chemický stav

Ekol. stav/potenciál	Chemický stav
střední stav	nedosažení dobrého stavu

Poznámky k navrhovaným opatřením: