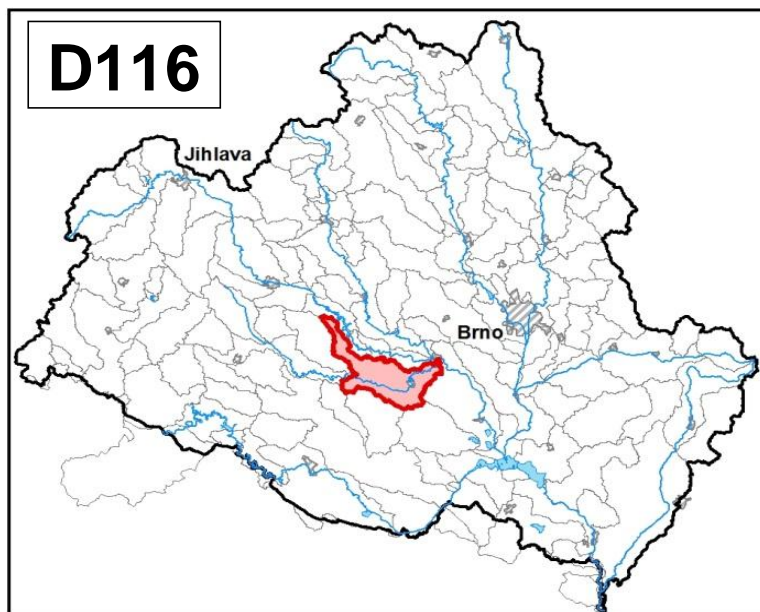
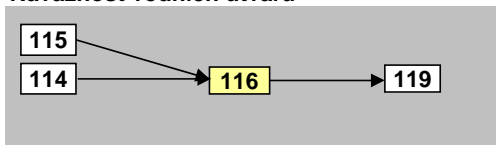


Rokytná od toku Rouchovanka po ústí do toku Jihlava		Pracovní číslo VÚ	D116
Kraj (kraje)	Vysočina, Jihomoravský	ID VÚ	DYJ_1160
Vodoprávní úřad (úřady)	Moravský Krumlov, Ivančice, Třebíč, Znojmo	ČHP	4-16-03-057
		Počet obyvatel:	11 859
		Kategorie	řeka
		Typ	3-2-1-2
		Úmoří	Černé moře
		Nadmožská výška	200 – 500
		Geologický typ	krystalinikum a vulkanity
		Řád Strahlera	řičky (řád 4.-6.)
		Plocha povodí km ²	169,53
		Délka páteř. toku [km]	34,70
		Staničení páteř. toku	0,0 - 34,7
		Povodí vodárenské nádrže	ne
		Povodí - koupací vody	ne
		Rybné vody	kaprové

1. Charakteristika vodního útvaru

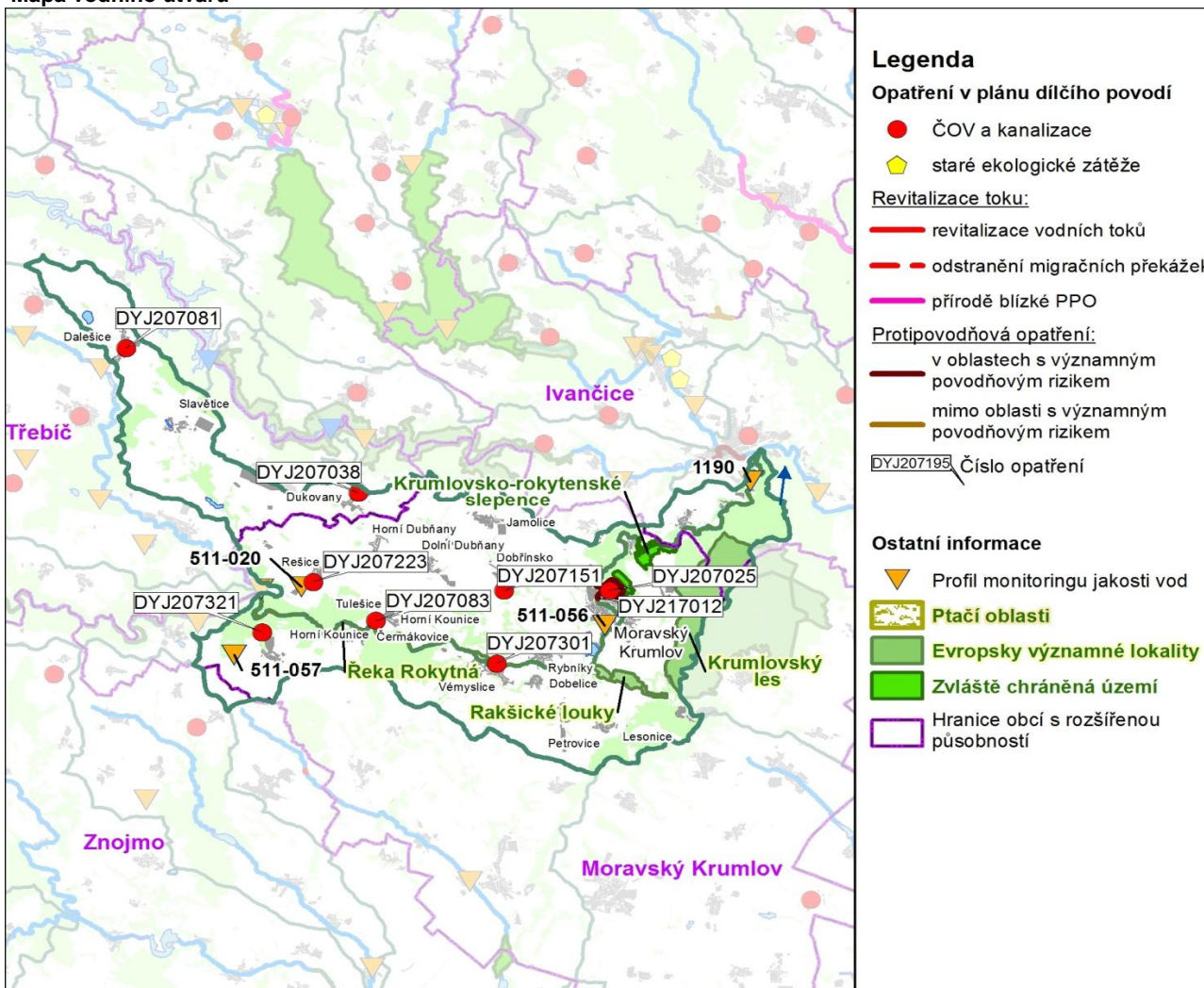


Návaznost vodních útvarů



Hydrologické charakteristiky uzavěrového profilu (neověřená data) [m ³ /s]	Q _a	1,29
	Q _{330d}	0,241
	Q ₁	13,0
	Q ₁₀₀	98,0

Mapa vodního útvaru



Využití území			
	Popis	%	km ²
	Umělé přetvořené plochy	5,9	10,1
	Orná půda	65,7	111,4
	Trvalé plodiny	0,0	0,0
	Travní porosty	0,0	0,0
	Smišené zemědělské oblasti	5,5	9,3
	Les, polopřírodní vegetace	22,7	38,4
	Mokřady	0,0	0,0
	Vody	0,2	0,3

2. Chráněná území vázaná na vodní prostředí

ID	Název CHÚ	Druh
CZ0623365	Rakšické louky	EVL
CZ0623819	Řeka Rokytná	EVL
CZ0624064	Krumlovský les	EVL
2316	Krumlovsko-rokytenské slepence	NPR

*) EVL - evropsky významná lokalita, PO - ptačí oblast

PP - přírodní památka, PR - přírodní rezervace

3. Užívání vody (stav z VH bilance roku 2012)

Odběry vody povrchové				
Odvětví	Skutečné		Povolené	Počet odb.
	tis.m ³ /rok	l/s	tis.m ³ /rok	
vodovody				
zeměděl.				
energetika				
průmysl				
ostatní	100,0	3,2	120,0	1
celkem	100,0	3,2	120,0	1
Výčet odběrů				
Vodní tok	Účel *	l/s		
ČMŠ - šterkova Olbramovice (VT Rokytná)	J	3,2		

Vypouštění vod				
Odvětví	Skutečné		Povolené	Počet vyp.
	tis.m ³ /rok	l/s	tis.m ³ /rok	
komunální	480,7	15,2	696,8	8
zeměděl.				
energetika				
průmysl	14,7	0,5	50,0	1
ostatní				
celkem	495,4	15,7	746,8	9
Výčet vypouštění				
Vodní tok	Typ *	l/s		
VAS Třebíč - Moravský Krumlov ČOV	Rokytná	K	5,9	
VAS Třebíč - M. Krumlov ČOV Rakšické	Př. Rokytné	K	2,9	
VAS Třebíč - Dukovany, ČOV	Dobřínský p.	K	2,3	
VAS Třebíč - Dalešice ČOV	Olešná	K	1,9	
Obec Rybníky a Dobelice ČOV	Rokytná	K	1,0	
Obec Horní Dubňany ČOV	Hornodubňan	K	0,8	
Jatky Moravský Krumlov	Rokytná	P	0,5	
Obec Slavětice ČOV	Olešná	K	0,3	
VAS Třebíč - Tulešice ČOV	Tulešický p.	K	0,1	

* V - veřejné vodovody, K - komunální vypouštění, Z - zemědělství, E - energetika, P - průmysl, J - ostatní

Odběry vody podzemní				
Odvětví	Skutečné		Povolené	Počet odb.
	tis.m ³ /rok	l/s	tis.m ³ /rok	
vodáren.	433,2	13,7	926,8	3
ostatní	31,3	1,0	44,5	3
celkem	464,5	14,7	971,3	6
Významné odběry				
Místo	Účel *	l/s		
VAS Brno-venkov - Ivančice	Němčice u	V		9,2
VAS Třebíč - Mor. Krumlov, vrty HV20	Moravský K	V		4,3
JE Dukovany - odvodňovací vrty	Skrýje nad	J		0,5
další 3 odběry				0,7

Bodové znečištění - souhrnné údaje [t/rok]				
BSK ₅	CHSK _{Cr}	N-NH ₄	N _{anorg}	P _{celk.}
4,320	21,747	3,123	6,114	0,820

Plošné znečištění	
Celkový dusík od hospodářských zvířat [kg/ha/rok]	3,26
Podíl plochy zranitelných oblastí [%]	96,6
Podíl odvodněných zemědělských ploch [%]	10,0
Podíl intenzivně využívané zemědělské půdy [%]	68,2
Vstup celk. fosforu (mimoerozní) [kg/km ² /rok]	1,54
Vstup erozního sedimentu [t/ha za rok]	0,27

Významná akumulace vody			
Nádrž	Vodní tok	Obj. [mil.m ³]	Odběr [mil.m ³ /r]

Významný převod vody	
Název	Kapacita [m ³ /s]

Hydromorfologické ukazatele								
Vodní tok (správce *)	Délka [km]	Počet překážek	(z toho s rybochodem)	Vzdouvání	Zpevnění břehů a koryta	Podélné hráze	Zastavěná území	Zatrubnění
Rokytná (PM)	34,7	8	0	1,2	0,0	0,0	0,0	0,0

*) PM - Povodí Moravy, s.p., LČR - Lesy České republiky, s.p.

4. Monitoring jakosti povrchových vod v období 2010 - 2016

Kód profilu	Vodní tok	Název	Reprezentativní	Monitoring zranit. oblastí	Poznámka
511-056	Dobřínský potok	Moravský Krumlov	ne	ano	
511-057	Kounický potok	Horní Kounice	ne	ano	
511-020	Olešná	Rešice	ne	ano	
1190	Rokytná	Ivančice	ano	ne	profil situačního monitoringu

5. Hodnocení stavu vodního útvaru

Profily použité pro hodnocení		
Kód profilu	Tok	Název
1190	Rokytná	Ivančice

Silně ovlivněný vodní útvar	
HMWB	Důvody vymezení
ne	-

Ekologický stav/potenciál						
FYZIKÁLNĚ-CHEMICKÉ SLOŽKY			BIOLOGICKÉ SLOŽKY			
V.F-CH.L.	SPECIF. ZNEČ. L.	MZB	FYTOBENTOS	FP	MAKROFYTA	RYBY
střední	střední	dobrý	-	-	neklasifikováno	-
střední		dobrý				
střední						
N-NO ₃ , P _{celk.}		AOX				

*Vyvětlivky: V.F-CH.L. - všeobecné fyzikálně-chemické látky
SPECIF. ZNEČ. L. - specifické znečišťující látky
MZB - makrozoobentos
FP - fytoplankton
nedosažení DS - nedosažení dobrého stavu
HMWB - silně ovlivněný vodní útvar*

Chemický stav
nedosažení DS
nikl

Celkový stav VU	
Ekol. stav/potenciál	Chemický stav
střední	nedosažení DS
Celkový stav	
nevyhovující	

Cíle - ukazatele způsobující nedosažení dobrého stavu

Ukazatel	Statistická veličina	Jednotka	Limitní hodnota	Naměřená hodnota	Index nesouladu	Typ výjimky	Odhad stavu k roku 2021
nikl	aritmetický průměr	ug/l	4	6,25	1,6	prodloužení lhůt	nevyhovující
N-NO ₃	medián	mg/l	4,5	6,98	1,6	méně přísné cíle	střední
P _{celk.}	medián	mg/l	0,15	0,19	1,3	prodloužení lhůt	střední
AOX	aritmetický průměr	ug/l	25	26,83	1,1	prodloužení lhůt	střední

Vyvětlivky: Index nesouladu - poměr naměřené a limitní hodnoty

6. Stav protipovodňové ochrany

Oblasti s významnými povodňovými riziky

Agreg. úsek	Vodní tok (ID úseku)	Usek	Říční km	Obce v nepříjemném riziku
A14	Rokytná (PM-045)	nad soutokem s Jihlavou v Ivančicích	0,000 - 0,431	Ivančice
A15	Rokytná (PM-097)	od mostu po lávku	12,938 - 15,492	Moravský Krumlov

Zastavěná území nechráněná nebo nedostatečně chráněná před povodněmi

Vodní tok	Místo, lokalita	ID obce	Stávající stupeň ochrany Qn	Správce toku
Rouchovanka	Dalešice	590517	<Q100	Povodí Moravy, s.p.
Rokytná	Horní Kounice	594105	<Q100	Povodí Moravy, s.p.
Rokytná	Moravský Krumlov	594482	Q5	Povodí Moravy, s.p.
Rokytná	Rybníky	594750	Q2	Povodí Moravy, s.p.
Rokytná	Tulešice	594989	<Q100	Povodí Moravy, s.p.

Místa omezující průtočnost vodních toků

Vodní tok	Říční km	Obec, lokalita	Komentář
Rokytná	5,343	Ivančice	ocelová lávka
Rokytná	6,007	Ivančice	ocelová lávka
Rokytná	6,585	Ivančice	ocelová lávka
Rokytná	9,330	Moravský Krumlov	ocelová lávka
Rokytná	10,553	Moravský Krumlov	ocelová lávka
Rokytná	12,567	Moravský Krumlov	ocelová lávka
Rokytná	13,217	Moravský Krumlov	hospodářský dřevěný most
Rokytná	13,390	Moravský Krumlov	lávka
Rokytná	16,450	Moravský Krumlov	ocelová lávka
Rokytná	32,453	Rešice	ocelová lávka
Rokytná	13,090 - 24,00	Moravský Krumlov - Rybníky	ledové obtíže
Tulešický potok	0,900 - 1,100	Tulešice	nekapacitní koryto

7. Návrh opatření ve vodním útvaru

Opatření k dosažení cílů ochrany vod jako složky životního prostředí			
Kanalizace a ČOV (opatření typu A, kap. VI.1.7)			
ID opatření	Název opatření	Prog. opatř.	Poznámka
DYJ207151	Dobřínsko, Kanalizace a ČOV Dobřínsko	program	
DYJ207301	Vémyslice, Dostavba splaškové kanalizace Vémyslice (DY100318)	program	
DYJ207321	Horní Kounice, Splašková kanalizace a ČOV Horní Kounice (DY100147)	program	
DYJ207025	Moravský Krumlov, Třebíčsko - vodohospodářská infrastruktura - 4 Moravský Krumlov – kanalizace (DY100130)	ostatní	
DYJ207083	Tulešice, Rekonstrukce a dostavba kanalizace Tulešice a ČOV	ostatní	
DYJ207223	Rešice, Třebíčsko - dostavba vodovodů a kanalizací - 3 Rešice – kanalizace a ČOV	program	
DYJ207081	Dalešice, Rekonstrukce kanalizace Dalešice	ostatní	
DYJ207038	Dukovany, Třebíčsko - dostavba a rekonstrukce vodovodů a kanalizací - 2 Dukovany - intenzifikace ČOV (DY100313)	ostatní	

Staré ekologické zátěže (opatření typu A, kap. VI.1.10)					
ID opatření	Název opatření	Katastr	Obec	Prog. opatř.	SEKM ID

Revitalizace vodních toků a odstraňování migračních překážek (opatření typu A, kap. VI.1.12)				
ID opatření	Název opatření	Nositel*	Prog. opatř.	Způsob financování

) PM - Povodí Moravy, s.p., LČR - Lesy České republiky, s.p.

Opatření typu B			
ID opatření	Název opatření	Prog.opatř.	Kapitola
DYJ205001	Opatření pro regulaci odběrů a vzdouvání (DY100175))	program	VI.1.5
DYJ205003	Revize hospodaření s vodami v povodích nad profily s napjatou hydrologickou bilancí	program	VI.1.5
DYJ207501	Správné postupy v oblasti ochrany vod jako složky životního prostředí	program	VI.1.7
DYJ212501	Revitalizace vodních toků	program	VI.1.12
DYJ212502	Migrační prostupnost vodních toků	program	VI.1.12
DYJ215004	Podpora retenční a infiltrační schopnosti půd, omezení povrchového odtoku a jeho přeměna na podzemní, redukce nevhodně odvodněných pozemků	program	VI.1.15
DYJ216501	Správné postupy v oblasti vodohospodářských služeb	program	VI.1.16
DYJ218503	Záplavová území	-	VI.1.18
DYJ220501	Průzkumný monitoring	program	VI.2

Opatření na úseku ochrany před povodněmi (opatření typu A, kap. VI.1.17 a VI.1.18)				
ID opatření	Název opatření	Nositel*	Ř. km	Způsob financování
DYJ217012	Rokytná, PPO Moravský Krumlov	Město Moravský Krumlov	-	-

) PM - Povodí Moravy, s.p., LČR - Lesy České republiky, s.p.

Plánované komplexní pozemkové úpravy			
Katastrální území	Obec	Pozemkový úřad	Plocha KPÚ [ha]
Valeč u Hrotovic	Valeč	Třebíč	1069
Dukovany	Dukovany	Třebíč	1257
Lipňany u Skryjí	Dukovany	Třebíč	301
Skryje nad Jihlavou	Dukovany	Třebíč	477
Rouchovany	Rouchovany	Třebíč	1207

8. Odhad dopadu opatření k r. 2021 na ekologický a chemický stav

Ekol. stav/potenciál	Chemický stav
střední stav	nedosažení dobrého stavu

Poznámky k navrhovaným opatřením: