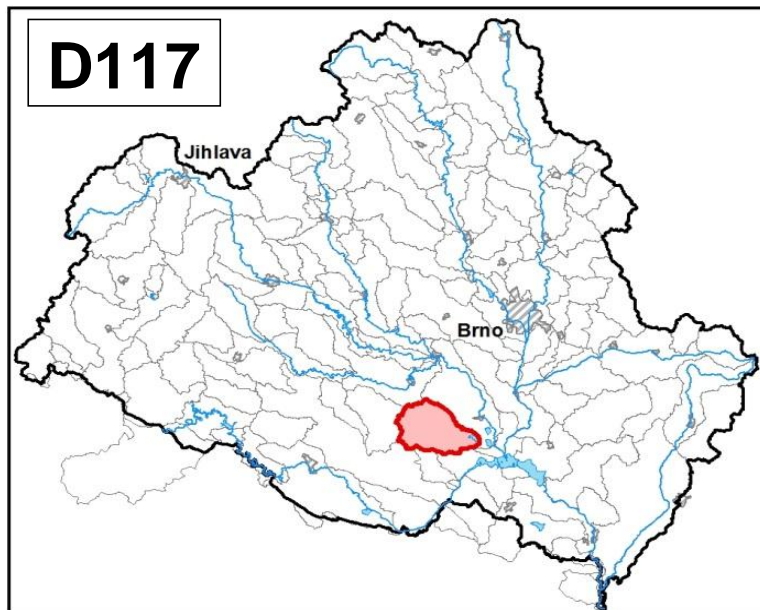
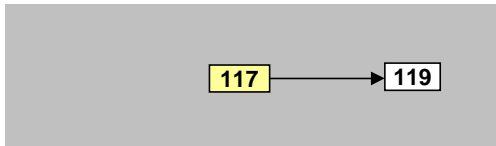


Olbramovický potok od pramene po vzdutí rybníka Novoveský		Pracovní číslo VÚ	D117
Kraj (kraje)	Jihomoravský	ID VÚ	DYJ_1170
Vodoprávní úřad (úřady)	Znojmo, Pohořelice, Moravský Krumlov	ČHP	4-16-04-023
		Počet obyvatel:	8 774
		Kategorie	řeka
		Typ	3-1-2-2
		Úmoří	Černé moře
		Nadmožská výška	< 200
		Geologický typ	pískovce, jílovce, kvartér
		Řád Strahlera	řičky (řád 4.-6.)
		Plocha povodí km ²	135,38
		Délka páteř. toku [km]	14,60
		Staničení páteř. toku	0,0 - 14,6
		Povodí vodárenské nádrže	ne
		Povodí - koupací vody	ne
		Rybné vody	kaprové

1. Charakteristika vodního útvaru

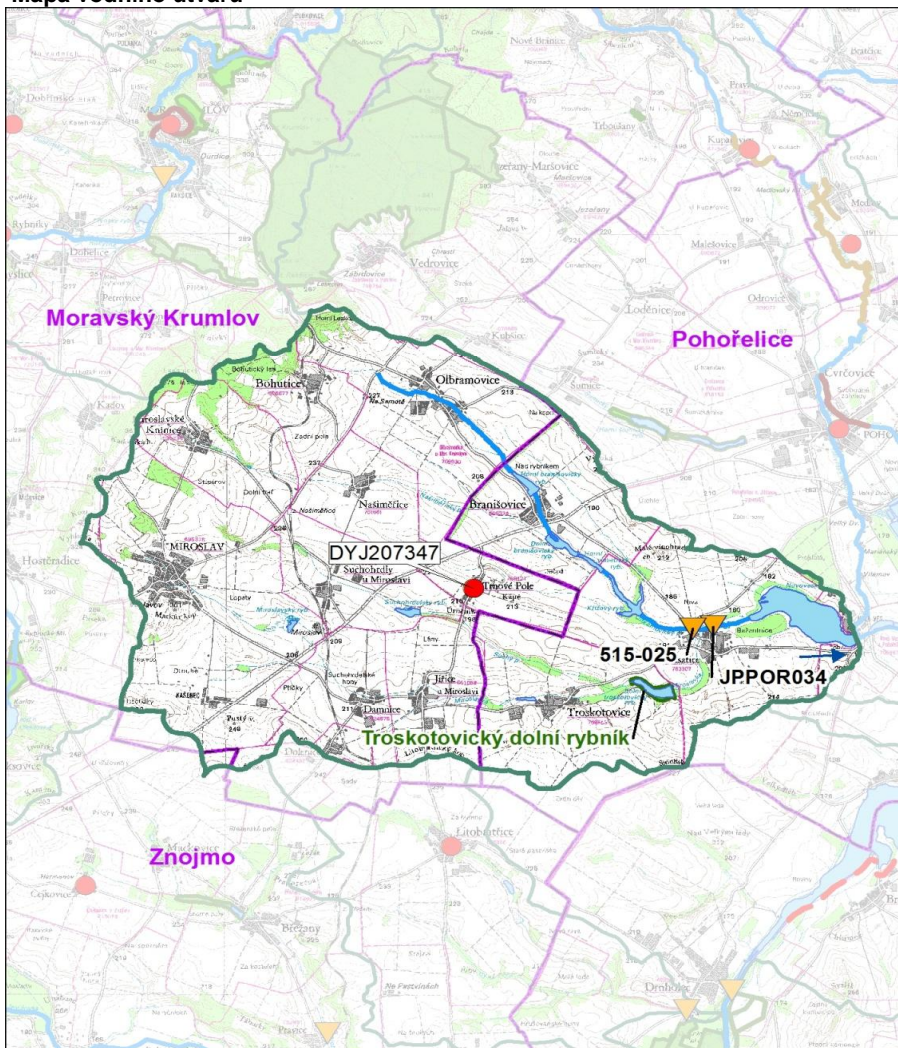


Návaznost vodních útvarů



Hydrologické charakteristiky uzavěrového profilu (neověřená data) [m ³ /s]	Q _a	0,340
	Q _{330d}	0,061
	Q ₁	3,58
	Q ₁₀₀	24,7

Mapa vodního útvaru



Legenda

Opatření v plánu dílčího povodí

- ČOV a kanalizace
- ◆ staré ekologické zátěže
- Revitalizace toku:**
 - revitalizace vodních toků
 - odstranění migračních překážek
 - přírodě blízké PPO
- Protipovodňová opatření:**
 - v oblastech s významným povodňovým rizikem
 - mimo oblasti s významným povodňovým rizikem
- DYJ207195 Číslo opatření

Ostatní informace

- ▼ Profil monitoringu jakosti vod
- Ptačí oblasti
- Evropsky významné lokality
- Zvláště chráněná území
- Hranice obcí s rozšířenou působností

Využití území		
Popis	%	km ²
Umělé přetvořené plochy	5,2	7,1
Orná půda	83,8	113,5
Trvalé plodiny	2,0	2,7
Travní porosty	0,0	0,0
Smišené zemědělské oblasti	3,2	4,3
Les, polopřírodní vegetace	4,2	5,7
Mokřady	0,0	0,0
Vody	1,6	2,1

2. Chráněná území vázaná na vodní prostředí

ID	Název CHÚ	Druh
1918	Troskotovický dolní rybník	PP

*) EVL - evropsky významná lokalita, PO - ptačí oblast
PP - přírodní památka, PR - přírodní rezervace

3. Užívání vody (stav z VH bilance roku 2012)

Odběry vody povrchové				
Odvětví	Skutečné		Povolené	Počet odb.
	tis.m ³ /rok	l/s	tis.m ³ /rok	
vodovody				
zeměděl.				
energetika				
průmysl				
ostatní				
celkem	0,0	0,0	0,0	0
Výčet odběrů				
Vodní tok		Účel *	l/s	

Vypouštění vod				
Odvětví	Skutečné		Povolené	Počet vyp.
	tis.m ³ /rok	l/s	tis.m ³ /rok	
komunální	266,2	8,4	450,0	1
zeměděl.				
energetika				
průmysl				
ostatní				
celkem	266,2	8,4	450,0	1
Výčet vypouštění				
Vodní tok		Typ *	l/s	
Správa majetku města Miroslavi ČOV		Miroslavka	K	8,4

* V - veřejné vodovody, K - komunální vypouštění, Z - zemědělství, E - energetika, P - průmysl, J - ostatní

Odběry vody podzemní				
Odvětví	Skutečné		Povolené	Počet odb.
	tis.m ³ /rok	l/s	tis.m ³ /rok	
vodáren.	177,7	5,6	225,0	3
ostatní	299,3	9,5	425,6	4
celkem	477,0	15,1	650,6	7
Významné odběry				
Místo		Účel *	l/s	
Město Miroslav - vrt		Miroslav	J	7,8
VAS Znojmo - Kašenec, vrt HV 211		Miroslav	V	4,0
VAS Znojmo - Našiměřice, vrt HV3A		Našiměřice	V	1,3
další 4 odběry				2,0

Bodové znečištění - souhrnné údaje [t/rok]				
BSK ₅	CHSK _{Cr}	N-NH ₄	N _{anorg}	P _{celk.}
0,985	4,579	1,624	1,890	0,479

Plošné znečištění	
Celkový dusík od hospodářských zvířat [kg/ha/rok]	6,84
Podíl plochy zranitelných oblastí [%]	100,0
Podíl odvodněných zemědělských ploch [%]	2,9
Podíl intenzivně využívané zemědělské půdy [%]	71,9
Vstup celk. fosforu (mimoerozní) [kg/km ² /rok]	2,12
Vstup erozního sedimentu [t/ha za rok]	0,13

Významná akumulace vody			
Nádrž	Vodní tok	Obj. [mil.m ³]	Odběr [mil.m ³ /r]

Významný převod vody	
Název	Kapacita [m ³ /s]

Hydromorfologické ukazatele								
Vodní tok (správce *)	Délka [km]	Počet překážek	(z toho s rybochodem)	Vzdouvání	Zpevnění břehů a koryta	Zastavěná území	Zatrubnění	
					Podélné hráze			
Celkové délky [km]								
Olbramovický potok (PM)	14,6	3	0	6,2	13,2	0,0	10,0	0,0

*) PM - Povodí Moravy, s.p., LČR - Lesy České republiky, s.p.
Součástí VÚ DYJ_1170 je Novoveský rybník VÚ DYJ_1175_J

4. Monitoring jakosti povrchových vod v období 2010 - 2016

Kód profilu	Vodní tok	Název	Reprezentativní	Monitoring zranit. oblastí	Poznámka
JPPOR034	Olbramovický potok	pod Miroslávkou	ano	ne	
515-025	Olbramovický potok	Vlasatice	ne	ano	

5. Hodnocení stavu vodního útvaru

Profily použité pro hodnocení		
Kód profilu	Tok	Název
515-025	Olbramovický p.	Vlasatice

Silně ovlivněný vodní útvar	
HMWB	Důvody vymezení
ne	-

Ekologický stav/potenciál						
FYZIKÁLNĚ-CHEMICKÉ SLOŽKY			BIOLOGICKÉ SLOŽKY			
V.F-CH.L.	SPECIF. ZNEČ. L.	MZB	FYTOBENTOS	FP	MAKROFYTA	RYBY
střední	střední	poškozený	střední	-	-	-
střední		poškozený				
poškozený						
BSK5, Pcelk.		selen, mangan, arsen				

Vyvětlivky: V.F-CH.L. - všeobecné fyzikálně-chemické látky
 SPECIF. ZNEČ. L. - specifické znečišťující látky
 MZB - makrozoobentos
 FP - fytoplankton
 nedosažení DS - nedosažení dobrého stavu
 HMWB - silně ovlivněný vodní útvar

Chemický stav
nedosažení DS
nikl

Celkový stav VU	
Ekol. stav/potenciál	Chemický stav
poškozený	nedosažení DS
Celkový stav	
nevyhovující	

Cíle - ukazatele způsobující nedosažení dobrého stavu

Ukazatel	Statistická veličina	Jednotka	Limitní hodnota	Naměřená hodnota	Index nesouladu	Typ výjimky	Odhad stavu k roku 2021
nikl	aritmetický průměr	ug/l	4	10,05	2,5	prodloužení lhůt	nevyhovující
BSK ₅	medián	mg/l	3,5	4,70	1,3	prodloužení lhůt	střední
Pcelk.	medián	mg/l	0,15	0,50	3,3	méně přísné cíle	střední
arsen	aritmetický průměr	ug/l	11	13,63	1,2	prodloužení lhůt	střední
mangan	aritmetický průměr	mg/l	0,3	0,72	2,4	prodloužení lhůt	střední
selen	aritmetický průměr	ug/l	2	5,71	2,9	méně přísné cíle	střední
fytoobentos						prodloužení lhůt	střední
makrozoobentos						prodloužení lhůt	poškozený

Vyvětlivky: Index nesouladu - poměr naměřené a limitní hodnoty

6. Stav protipovodňové ochrany

Oblasti s významnými povodňovými riziky				
Agreg. úsek	Vodní tok (ID úseku)	Úsek	Říční km	Obce v nepřijatelném riziku

Zastavěná území nechráněná nebo nedostatečně chráněná před povodněmi				
Vodní tok	Místo, lokalita	ID obce	Stávající stupeň ochrany Qn	Správce toku

Místa omezující průtočnost vodních toků			
Vodní tok	Říční km	Obec, lokalita	Komentář

7. Návrh opatření ve vodním útvaru

Opatření k dosažení cílů ochrany vod jako složky životního prostředí			
Kanalizace a ČOV (opatření typu A, kap. VI.1.7)			
ID opatření	Název opatření	Prog. opatř.	Poznámka
DYJ207347	Trnové Pole, Splašková kanalizace Trnové Pole s přečerpáním splašků do Jiřic nebo na ČOV Branišovice	program	

Staré ekologické zátěže (opatření typu A, kap. VI.1.10)					
ID opatření	Název opatření	Katastr	Obec	Prog. opatř.	SEKM ID

Revitalizace vodních toků a odstraňování migračních překážek (opatření typu A, kap. VI.1.12)				
ID opatření	Název opatření	Nositel*	Prog. opatř.	Způsob financování

) PM - Povodí Moravy, s.p., LČR - Lesy České republiky, s.p.

Opatření typu B			
ID opatření	Název opatření	Prog.opatř.	Kapitola
DYJ207501	Správné postupy v oblasti ochrany vod jako složky životního prostředí	program	VI.1.7
DYJ212501	Revitalizace vodních toků	program	VI.1.12
DYJ212502	Migrační propustnost vodních toků	program	VI.1.12
DYJ215004	Podpora retenční a infiltrační schopnosti půd, omezení povrchového odtoku a jeho přeměna na podzemní, redukce nevhodně odvodněných pozemků	program	VI.1.15
DYJ216501	Správné postupy v oblasti vodohospodářských služeb	program	VI.1.16
DYJ218503	Záplavová území	-	VI.1.18
DYJ220501	Průzkumný monitoring	program	VI.2

Opatření na úseku ochrany před povodněmi (opatření typu A, kap. VI.1.17 a VI.1.18)				
ID opatření	Název opatření	Nositel*	Ř. km	Způsob financování

) PM - Povodí Moravy, s.p., LČR - Lesy České republiky, s.p.

Plánované komplexní pozemkové úpravy			
Katastrální území	Obec	Pozemkový úřad	Plocha KPÚ [ha]

8. Odhad dopadu opatření k r. 2021 na ekologický a chemický stav

Ekol. stav/potenciál	Chemický stav
poškozený potenciál	nedosažení dobrého stavu

Poznámky k navrhovaným opatřením: