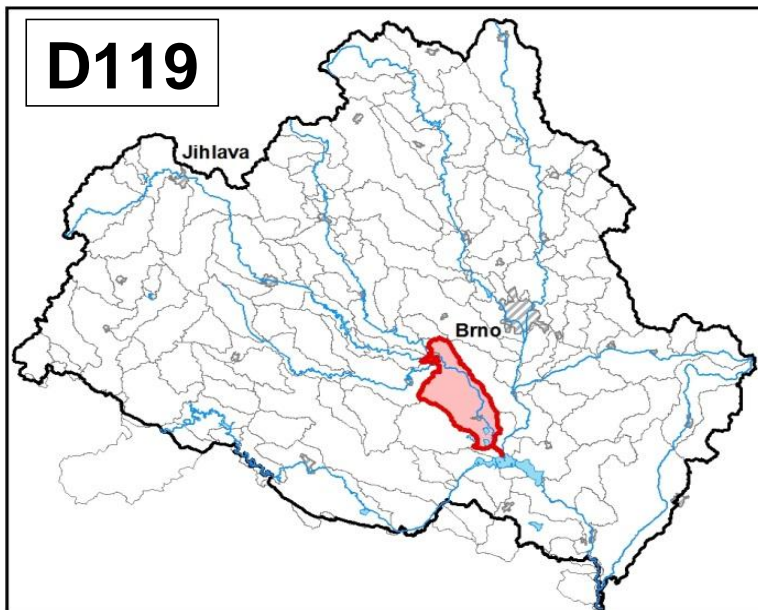
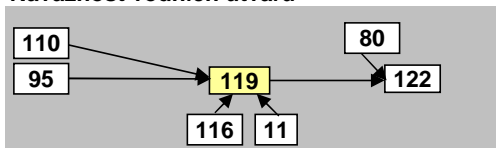


<b>Jihlava od toku Oslava po vzdutí nádrže Nové Mlýny II. - střední</b>		Pracovní číslo VÚ	<b>D119</b>
Kraj (kraje)	Jihomoravský	ID VÚ	DYJ_1180
Vodoprávní úřad (úřady)	Pohořelice, Židlochovice, Moravský Krumlov, Ivančice	ČHP	4-16-04-025
		Počet obyvatel:	21 580
		Kategorie	řeka
		Typ	3-1-2-3
		Úmoří	Černé moře
		Nadmožská výška	< 200
		Geologický typ	pískovce, jílovce, kvartér
		Řád Strahlera	řeky (řád 7.-9.)
		Plocha povodí km <sup>2</sup>	199,70
		Délka páteř. toku [km]	36,50
		Staničení páteř. toku	3,2 - 39,7
		Povodí vodárenské nádrže	ne
		Povodí - koupací vody	ne
		Rybné vody	kaprové

1. Charakteristika vodního útvaru

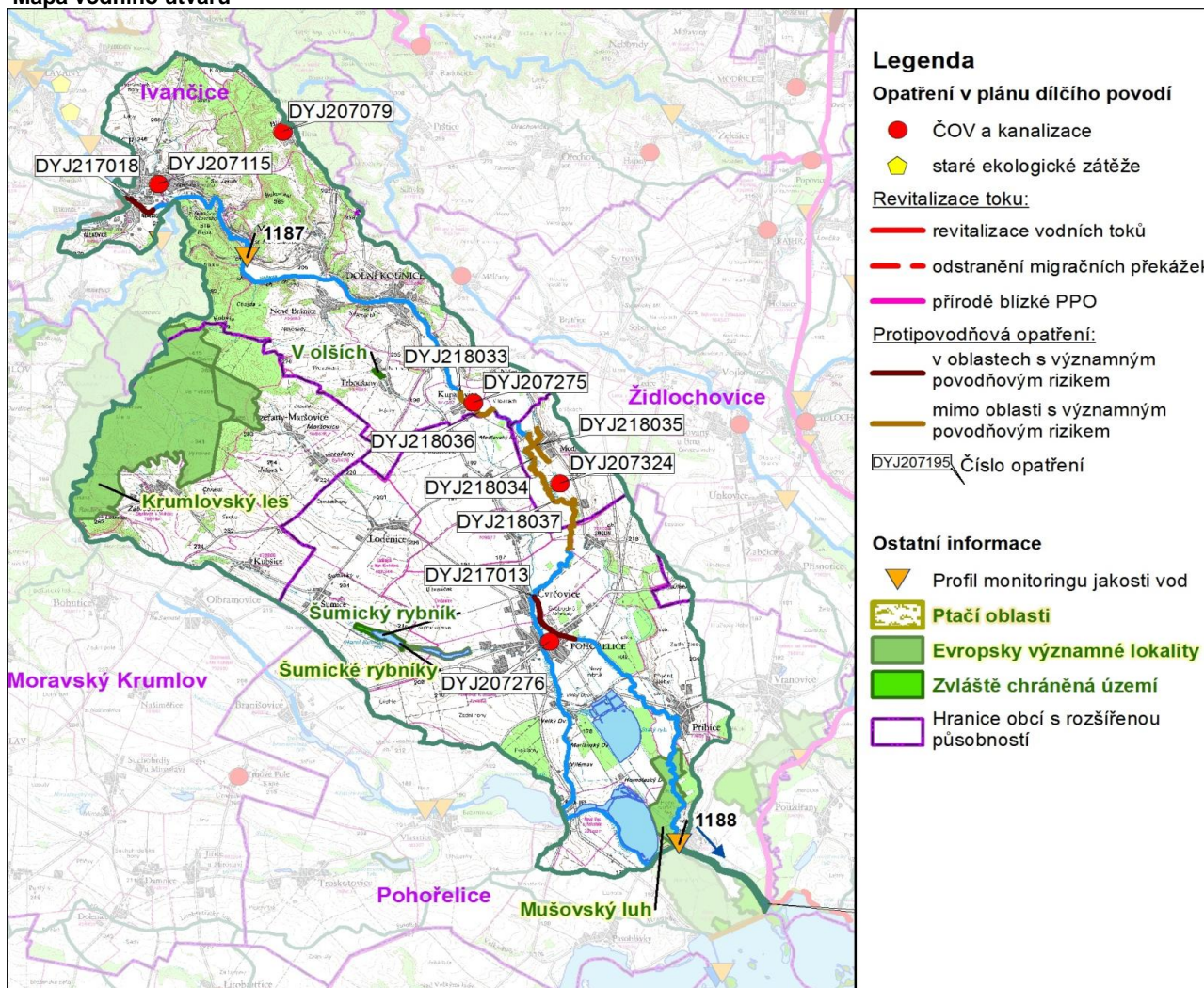


Návaznost vodních útvarů



Hydrologické charakteristiky uzávěrového profilu (neověřená data) [m <sup>3</sup> /s]	Q <sub>a</sub>	12,3
	Q <sub>330d</sub>	2,76
	Q <sub>1</sub>	86,0
	Q <sub>100</sub>	365

Mapa vodního útvaru



- Legenda**
- Opatření v plánu dílčího povodí**
- ČOV a kanalizace
  - ◆ staré ekologické zátěže
- Revitalizace toku:**
- revitalizace vodních toků
  - odstranění migračních překážek
  - přírodě blízké PPO
- Protipovodňová opatření:**
- v oblastech s významným povodňovým rizikem
  - mimo oblasti s významným povodňovým rizikem
- DYJ207195 Číslo opatření
- Ostatní informace**
- ▼ Profil monitoringu jakosti vod
  - Ptačí oblasti
  - Evropsky významné lokality
  - Zvláště chráněná území
  - Hranice obcí s rozšířenou působností

Využití území			
	Popis	%	km <sup>2</sup>
	Umělé přetvořené plochy	7,0	14,0
	Orná půda	58,9	117,6
	Trvalé plodiny	3,8	7,7
	Travní porosty	0,0	0,0
	Směšené zemědělské oblasti	7,8	15,6
	Les, polopřírodní vegetace	20,6	41,1
	Mokřady	0,0	0,1
	Vody	1,8	3,6

## 2. Chráněná území vázaná na vodní prostředí

ID	Název CHÚ	Druh
CZ0623027	Šumické rybníky	EVL
CZ0624064	Krumlovský les	EVL
CZ0624103	Mušovský luh	EVL
896	V olších	PP
1917	Šumický rybník	PR

\*) EVL - evropsky významná lokalita, PO - ptačí oblast

PP - přírodní památka, PR - přírodní rezervace

## 3. Užívání vody (stav z VH bilance roku 2012)

Odběry vody povrchové				
Odvětví	Skutečné		Povolené	Počet odb.
	tis.m <sup>3</sup> /rok	l/s	tis.m <sup>3</sup> /rok	
vodovody				
zeměděl.	8,9	0,3	80,0	1
energetika				
průmysl				
ostatní				
celkem	8,9	0,3	80,0	1

Výčet odběrů			
Vodní tok	Účel *	l/s	
ZOŠI AGRO - Moravské Bránice	Jihlava	Z	0,3

Vypouštění vod				
Odvětví	Skutečné		Povolené	Počet vyp.
	tis.m <sup>3</sup> /rok	l/s	tis.m <sup>3</sup> /rok	
komunální	1 202,3	38,1	2 760,9	7
zeměděl.				
energetika				
průmysl	94,3	3,0	170,0	1
ostatní				
celkem	1 296,6	41,1	2 930,9	8

Výčet vypouštění			
Vodní tok	Typ *	l/s	
VAS Brno-venk. - Ivančice ČOV	Jihlava	K	23,1
VaK Břeclav - Pohofelice II ČOV	Jihlava	K	8,2
AGRIS Medlov ČOV	Jihlava	P	3,0
Město Dolní Kounice ČOV	Jihlava	K	2,6
Obec Přibice - ČOV	Jihlava	K	2,0
Obec Ivaň ČOV	Jihlava	K	0,9
VaK Břeclav - Pohofelice, ČOV Nová	Mlýnský náh	K	0,8
Obec Malešovice ČOV	Potůček	K	0,5

\* V - veřejné vodovody, K - komunální vypouštění, Z - zemědělství, E - energetika, P - průmysl, J - ostatní

Odběry vody podzemní				
Odvětví	Skutečné		Povolené	Počet odb.
	tis.m <sup>3</sup> /rok	l/s	tis.m <sup>3</sup> /rok	
vodáren.	1 585,5	50,3	1 898,7	6
ostatní	162,6	5,2	400,3	8
celkem	1748,2	55,4	2299,0	14

Významné odběry			
Místo	Účel *	l/s	
VAS Brno-venkov - Moravské Bránice	Moravské B	V	19,3
VaK Břeclav - Pohofelice, VZ Nová V	Pohofelice	V	17,5
VaK Břeclav - Cvrčovice (HV301, HV	Cvrčovice u	V	7,5
dalších 11 odběrů			11,1

Bodové znečištění - souhrnné údaje [t/rok]				
BSK <sub>5</sub>	CHSK <sub>Cr</sub>	N-NH <sub>4</sub>	N <sub>anorg</sub>	P <sub>celk.</sub>
6,343	50,087	4,763	18,719	3,366

Plošné znečištění	
Celkový dusík od hospodářských zvířat [kg/ha/rok]	1,39
Podíl plochy zranitelných oblastí [%]	98,6
Podíl odvodněných zemědělských ploch [%]	1,6
Podíl intenzivně využívané zemědělské půdy [%]	62,6
Vstup celk. fosforu (mimoerozní) [kg/km <sup>2</sup> /rok]	2,75
Vstup erozního sedimentu [t/ha za rok]	0,13

Významná akumulace vody			
Nádrž	Vodní tok	Obj. [mil.m <sup>3</sup> ]	Odběr [mil.m <sup>3</sup> /r]

Významný převod vody	
Název	Kapacita [m <sup>3</sup> /s]
Mlýnský náhon	1,5-2

Hydromorfologické ukazatele								
Vodní tok (správce *)	Délka [km]	Počet překážek	(z toho s rybochodem)	Vzdouvání	Zpevnění břehů a koryta	Podélné hráze	Zastavěná území	Zatrubnění
Jihlava, Mlýnský náhon (PM)	48,7	10	1	2,1	14,8	17,4	0,0	0,0

\*) PM - Povodí Moravy, s.p., LČR - Lesy České republiky, s.p.

## 4. Monitoring jakosti povrchových vod v období 2010 - 2016

Kód profilu	Vodní tok	Název	Reprezentativní	Monitoring zranit. oblastí	Poznámka
1187	Jihlava	Ivančice (pod)	ne	ne	
1188	Jihlava	Ivaň	ano	ne	profil situačního monitoringu

## 5. Hodnocení stavu vodního útvaru

Profily použité pro hodnocení		
Kód profilu	Tok	Název
1188	Jihlava	Ivaň

Silně ovlivněný vodní útvar	
HMWB	Důvody vymezení
ne	-

Ekologický stav/potenciál						
FYZIKÁLNĚ-CHEMICKÉ SLOŽKY			BIOLOGICKÉ SLOŽKY			
V.F-CH.L.	SPECIF. ZNEČ. L.	MZB	FYTOBENTOS	FP	MAKROFYTA	RYBY
střední	střední	střední	střední	střední	dobry	poškozený
střední		poškozený				
poškozený						
N-NO <sub>3</sub> , Pcelk.		železo		Využití: V.F-CH.L. - všeobecné fyzikálně-chemické látky SPECIF. ZNEČ. L. - specifické znečišťující látky MZB - makrozoobentos FP - fytoplankton nedosažení DS - nedosažení dobrého stavu HMWB - silně ovlivněný vodní útvar		

Chemický stav
nedosažení DS
nikl, benzo[ghi]perylen

Celkový stav VU	
Ekol. stav/potenciál	Chemický stav
poškozený	nedosažení DS
Celkový stav	
nevyhovující	

### Cíle - ukazatele způsobující nedosažení dobrého stavu

Ukazatel	Statistická veličina	Jednotka	Limitní hodnota	Naměřená hodnota	Index nesouladu	Typ výjimky	Odhad stavu k roku 2021
benzo[ghi]perylen	maximum	ug/l	0,0082	0,01	1,2	prodloužení lhůt	nevyhovující
nikl	aritmetický průměr	ug/l	4	4,20	1,0	prodloužení lhůt	nevyhovující
N-NO <sub>3</sub>	medián	mg/l	4,5	5,56	1,2	prodloužení lhůt	střední
P <sub>celk.</sub>	medián	mg/l	0,15	0,18	1,2	prodloužení lhůt	střední
železo	aritmetický průměr	mg/l	1	1,09	1,1	prodloužení lhůt	dobry
fytoobentos						prodloužení lhůt	střední
fytoplankton						prodloužení lhůt	střední
makrozoobentos						prodloužení lhůt	střední
ryby						prodloužení lhůt	poškozený

Využití: Index nesouladu - poměr naměřené a limitní hodnoty

## 6. Stav protipovodňové ochrany

Oblasti s významnými povodňovými riziky					
Agreg. úsek	Vodní tok (ID úseku)	Usek	Riční km	Obce v nepřijatelném riziku	
A14	Jihlava (PM-044)	k.ú. Ivančice	37,751 - 41,951	Ivančice	
A16	Jihlava (PM-124)	Pohořelice-Cvrčovice	10,229 - 16,548	Cvrčovice, Pohořelice	

### Zastavěná území nechráněná nebo nedostatečně chráněná před povodněmi

Vodní tok	Místo, lokalita	ID obce	Stávající stupeň ochrany Qn	Správce toku
Jihlava	Dolní Kounice	582956	Q5	Povodí Moravy, s.p.
Jihlava	Ivančice	583120	Q5	Povodí Moravy, s.p.
Jihlava	Kupařovice	583243	<Q5	Povodí Moravy, s.p.
Jihlava	Malešovice	583332	Q5	Povodí Moravy, s.p.
Jihlava	Medlov	583367	<Q5	Povodí Moravy, s.p.
Jihlava	Moravské Bránice	583421	<Q5	Povodí Moravy, s.p.
Jihlava	Němčičky	583472	<Q100	Povodí Moravy, s.p.
Jihlava	Odřovice	583529	<Q100	Povodí Moravy, s.p.
Jihlava	Pohořelice	584801	<Q5	Povodí Moravy, s.p.
Jihlava	Pravlov	583693	Q5	Povodí Moravy, s.p.

### Místa omezující průtočnost vodních toků

Vodní tok	Riční km	Obec, lokalita	Komentář
Jihlava	35,981	Moravské Bránice	nekapacitní lávka u Stříbského mlýna
Jihlava	35,315	Moravské Bránice	nekapacitní lávka pro pěší
Jihlava	31,473	Morav. Bránice-Nové Bránice	nekapacitní silniční most
Jihlava	8,16	Přibice	nad limnigrafem v konvexách nánosy
Jihlava	6,378	Ivaň	nad hosp. mostem hustě zarostlé nánosy
Jihlava	5,446	Ivaň	nad i pod průpichem v konvexách nánosy
Jihlava	2,255	most Nové Mlýny (~500m nad zaústěním)	nad mostem místy nánosy porostlé vegetací
Jihlávka	19,992	Stonařov	nekapacitní lávka
Jezeřanská strouha	0,032 - 3,410	Jezeřany	nekapacitní koryto
Mřenkový potok	0,000 - 0,900	Ivančice	zatrubnění a zaklenutí
Šumický potok	1,500 - 2,800	Pohořelice	silniční most - mělké koryto

Jezeřanská strouha - další 2 lokality

## 7. Návrh opatření ve vodním útvaru

Opatření k dosažení cílů ochrany vod jako složky životního prostředí			
Kanalizace a ČOV (opatření typu A, kap. VI.1.7)			
ID opatření	Název opatření	Prog. opatř.	Poznámka
DYJ207324	Medlov, Kanalizace a ČOV městyse Medlov	program	
DYJ207079	Hlína, Kanalizace Hlína	ostatní	
DYJ207115	Ivančice, Napojení místních částí na ČOV Ivančice (DY100088)	program	
DYJ207276	Pohořelice, Velký Dvůr - kanalizace	program	
DYJ207275	Pravlov, Trboušany, Němčičky, Kupařovice, ČOV a splašková kanalizace Kupařovice	ostatní	

Staré ekologické zátěže (opatření typu A, kap. VI.1.10)					
ID opatření	Název opatření	Katastr	Obec	Prog. opatř.	SEKM ID

Revitalizace vodních toků a odstraňování migračních překážek (opatření typu A, kap. VI.1.12)				
ID opatření	Název opatření	Nositel*	Prog. opatř.	Způsob financování

) PM - Povodí Moravy, s.p., LČR - Lesy České republiky, s.p.

Opatření typu B			
ID opatření	Název opatření	Prog.opatř.	Kapitola
DYJ205001	Opatření pro regulaci odběrů a vzdouvání (DY100175))	program	VI.1.5
DYJ207501	Správné postupy v oblasti ochrany vod jako složky životního prostředí	program	VI.1.7
DYJ212501	Revitalizace vodních toků	program	VI.1.12
DYJ212502	Migrační prostupnost vodních toků	program	VI.1.12
DYJ212503	Revitalizace - Záměry navrhovatelů	program	VI.1.12
DYJ215004	Podpora retenční a infiltrační schopnosti půd, omezení povrchového odtoku a jeho přeměna na podzemní, redukce nevhodně odvodněných pozemků	program	VI.1.15
DYJ216501	Správné postupy v oblasti vodohospodářských služeb	program	VI.1.16
DYJ218503	Záplavová území	-	VI.1.18
DYJ220501	Průzkumný monitoring	program	VI.2

Opatření na úseku ochrany před povodněmi (opatření typu A, kap. VI.1.17 a VI.1.18)				
ID opatření	Název opatření	Nositel*	Ř. km	Způsob financování
DYJ218034	Jihlava, Protipovodňová opatření obce Malešovice na Jihlavě (DY130117)	-	-	-
DYJ218037	Jihlava, Odřovice - ochranné hráze (DY130117)	PM	-	PPO III
DYJ217013	Jihlava, Protipovodňová ochrana města Pohořelice (DY130117)	PM	12,930 - 14,778	III. etapa PPO 129 265
DYJ218033	Jihlava, Studie proveditelnosti PPO obce Kupařovice na Jihlavě (DY130117)	PM	-	PPO III
DYJ218036	Jihlava; PPO v k.ú. Němčičky v povodí Jihlavy (DY130117)	-	-	-
DYJ218035	Jihlava; Studie proveditelnosti PPO městyse Medlov na tocích Jihlava a Jezero (DY130117)	-	-	-
DYJ217018	Jihlava+, Ivančice - Realizace opatření ze studie Návrhy efektivních opatření pro snížení povodňových rizik	Město Ivančice	-	-

) PM - Povodí Moravy, s.p., LČR - Lesy České republiky, s.p.

Plánované komplexní pozemkové úpravy			
Katastrální území	Obec	Pozemkový úřad	Plocha KPÚ [ha]

## 8. Odhad dopadu opatření k r. 2021 na ekologický a chemický stav

Ekol. stav/potenciál	Chemický stav
poškozený potenciál	nedosažení dobrého stavu

Poznámky k navrhovaným opatřením: