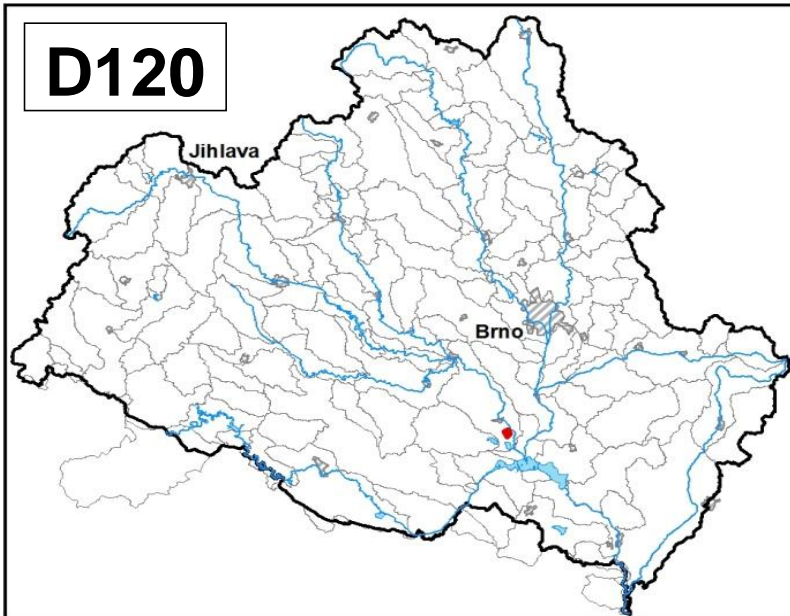
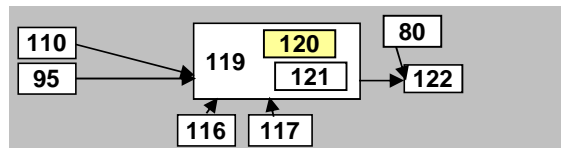


Rybník Starý		Pracovní číslo VÚ	120
Kraj (kraje)	Jihomoravský	ID VÚ	DYJ_1185_J
Vodoprávní úřad (úřady)	Pohořelice	ČHP	4-16-04-008
		Vodní tok	Mlýnská strouha
		Říční km vodního toku	3,200
		Kategorie	jezero
		Typ	1BC12F12
		Úmoří	Černé moře
		Nadmořská výška	< 200
		Geologický typ	pískovce, jílovce, kvartér
		Průměrná hloubka vody [m]	< 5
		Doba zdržení [roky]	0,1 – 0,5
		Plocha vodního útvaru [km ²]	1,3
		Povodí vodárenské nádrže	ne
		Povodí - koupací vody	ne
		Rybné vody	kaprové

1. Charakteristika vodního útvaru



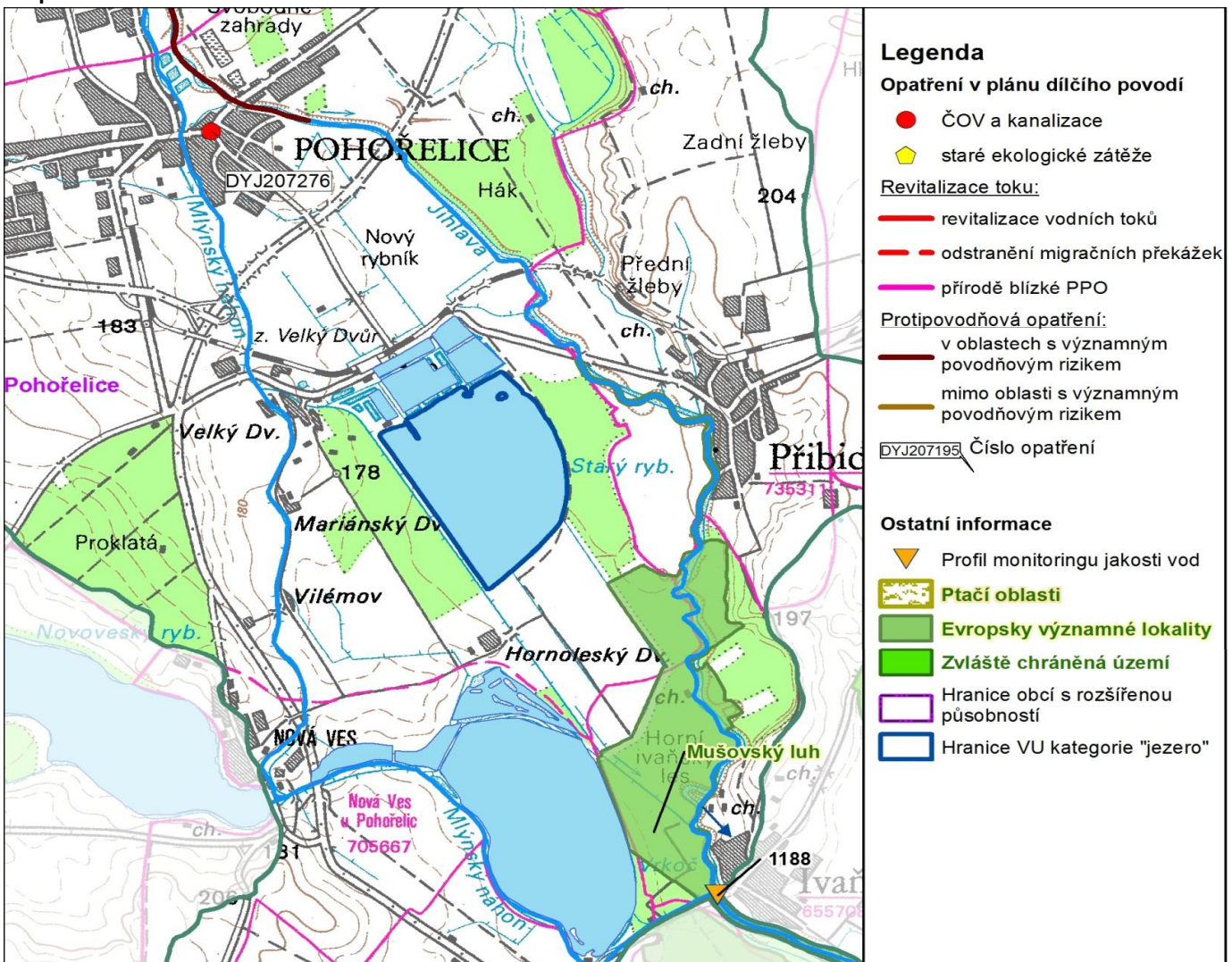
Návaznost vodních útvarů



Informace o vodní nádrži

Celkový objem nádrže [mil.m ³]	1,905
Zásobní objem nádrže [mil.m ³]	1,736
Q _a [m ³ /s]	0,15
Správce VN	Rybníkářství Pohořelice, a.s.

Mapa vodního útvaru



Legenda

Opatření v plánu dílčího povodí

- ČOV a kanalizace
 - ◆ staré ekologické zátěže
- Revitalizace toku:**
- revitalizace vodních toků
 - odstranění migračních překážek
 - přírodě blízké PPO
- Protipovodňová opatření:**
- v oblastech s významným povodňovým rizikem
 - mimo oblastí s významným povodňovým rizikem

DYJ207195 Číslo opatření

Ostatní informace

- ▼ Profil monitoringu jakosti vod
- ▨ Ptačí oblasti
- ▨ Evropsky významné lokality
- ▨ Zvláště chráněná území
- ▭ Hranice obcí s rozšířenou působností
- ▭ Hranice VU kategorie "jezero"

2. Chráněná území vázaná na vodní prostředí

ID	Název CHÚ	Druh

*) EVL - evropsky významná lokalita, PO - ptačí oblast
PP - přírodní památka, PR - přírodní rezervace

3. Stav komplexních pozemkových úprav

Katastr	Obec	Pozemkový úřad	Stav KPÚ
Pohořelice nad Jihlavou	Pohořelice	Břeclav	ukončeno

4. Hodnocení stavu vodního útvaru

Profily použité pro hodnocení		
Kód profilu	Tok	Název
-	-	-

Silně ovlivněný vodní útvar	
HMWB	Důvody vymezení
ano	chov ryb

Ekologický stav/potenciál						
FYZIKÁLNĚ-CHEMICKÉ SLOŽKY			BIOLOGICKÉ SLOŽKY			
V.F-CH.L.	SPECIF. ZNEČ. L.	MZB	FYTOBENTOS	FP	MAKROFYTA	RYBY
-	-	-	-	-	-	-
nehodnoceno			nehodnoceno			
neznámý						

Vyvětlivky: V.F-CH.L. - všeobecné fyzikálně-chemické látky
SPECIF. ZNEČ. L. - specifické znečišťující látky
MZB - makrozoobentos
FP - fytoplankton
nedosažení DS - nedosažení dobrého stavu
HMWB - silně ovlivněný vodní útvar

Chemický stav
dobrý

Celkový stav VÚ	
Ekol. stav/potenciál	Chemický stav
neznámý	dobrý
Celkový stav	
neznámý	

5. Návrh opatření

Opatření typu B (platné pro celé dílčí povodí Dyje)			
ID opatření	Název opatření	Prog. opatř.	Kapitola
DYJ207501	Správné postupy v oblasti ochrany vod jako složky životního prostředí	program	VI.1.7
DYJ212501	Revitalizace vodních toků	program	VI.1.12
DYJ212502	Migrační prostupnost vodních toků	program	VI.1.12
DYJ215004	Podpora retenční a infiltrační schopnosti půd, omezení povrchového odtoku a jeho přeměna na podzemní, redukce nevhodně odvodněných pozemků	program	VI.1.15
DYJ216501	Správné postupy v oblasti vodohospodářských služeb	program	VI.1.16
DYJ218503	Záplavová území	-	VI.1.18
DYJ220501	Průzkumný monitoring	program	VI.2

6. Odhad dopadu opatření k r. 2021 na ekologický a chemický stav

Ekol. stav/potenciál	Chemický stav
dobrý a lepší potenciál	dobrý stav