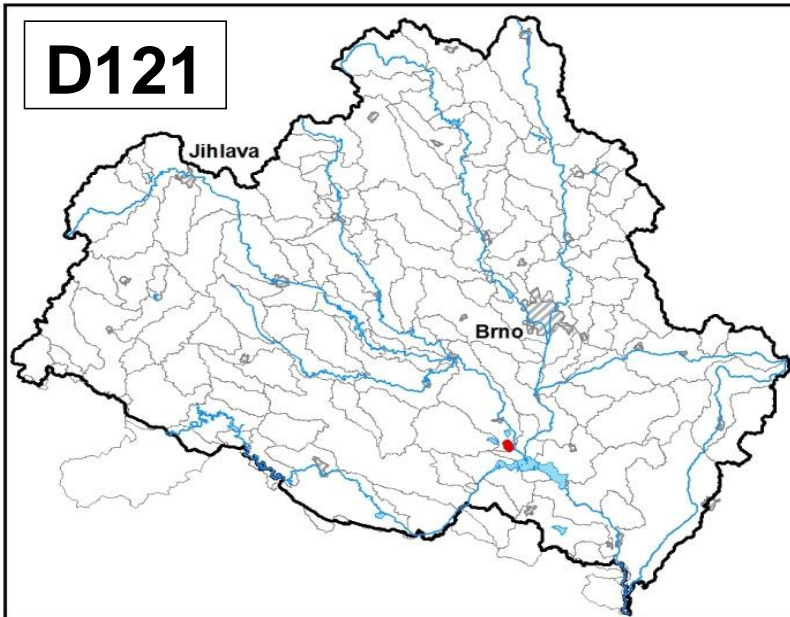
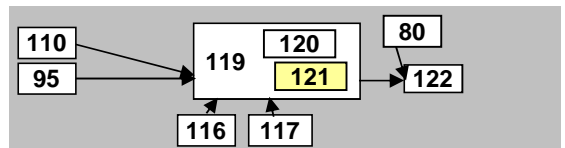


| | | | |
|-------------------------|--------------|--|----------------------------|
| Rybník Vrkoč | | Pracovní číslo VÚ | 121 |
| Kraj (kraje) | Jihomoravský | ID VÚ | DYJ_1185_J |
| Vodoprávní úřad (úřady) | Pohořelice | ČHP | 4-16-04-024 |
| | | Vodní tok | Mlýnská strouha |
| | | Říční km vodního toku | 3,600 |
| | | Kategorie | jezero |
| | | Typ | 1BC12F12 |
| | | Úmoří | Černé moře |
| | | Nadmořská výška | < 200 |
| | | Geologický typ | pískovce, jílovce, kvartér |
| | | Průměrná hloubka vody [m] | < 5 |
| | | Doba zdržení [roky] | 0,1 – 0,5 |
| | | Plocha vodního útvaru [km ²] | 1,6 |
| | | Povodí vodárenské nádrže | ne |
| | | Povodí - koupací vody | ne |
| | | Rybné vody | kaprové |

1. Charakteristika vodního útvaru



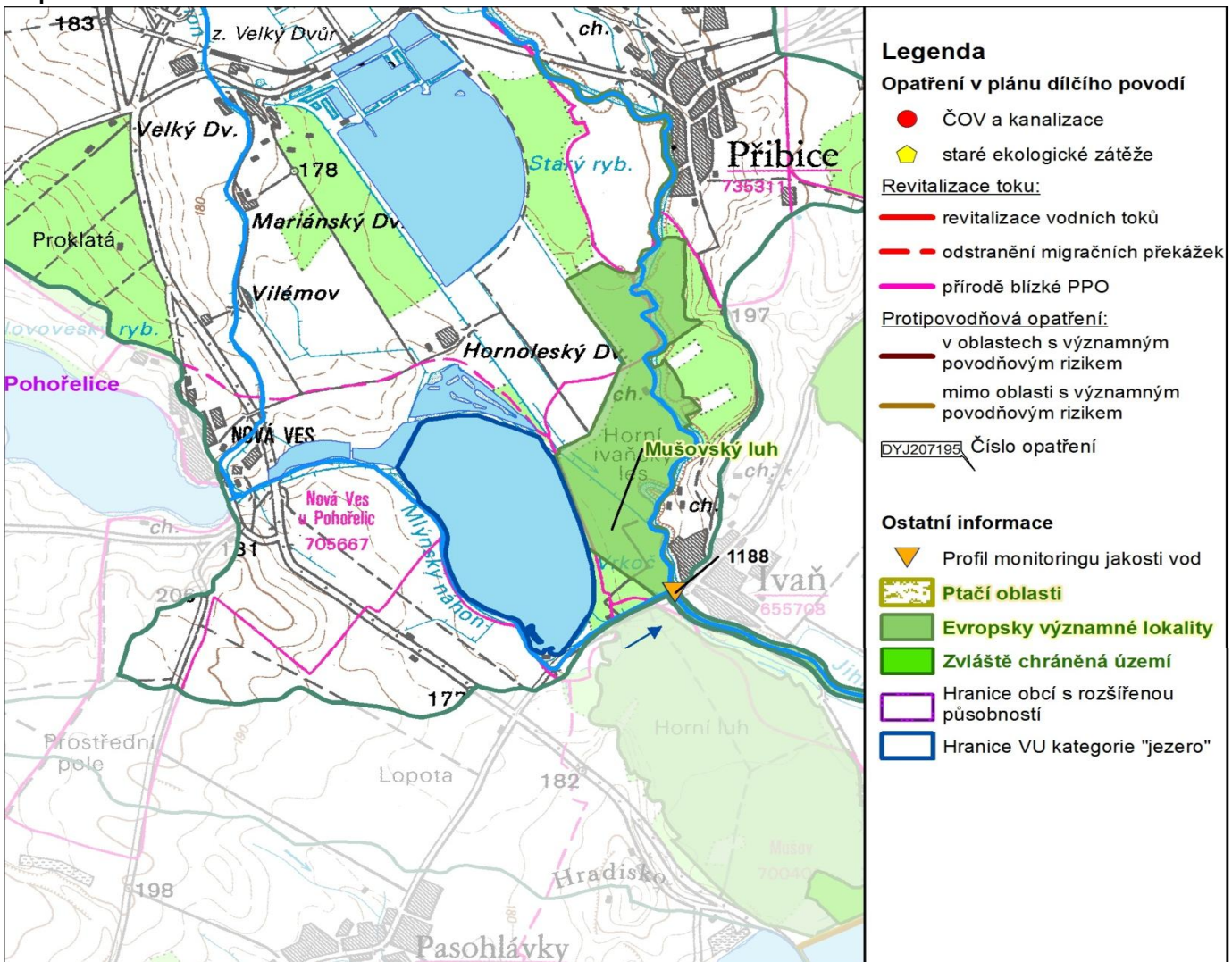
Návaznost vodních útvarů



Informace o vodní nádrži

| | |
|--|-------------------------------|
| Celkový objem nádrže [mil.m ³] | 2,486 |
| Zásobní objem nádrže [mil.m ³] | 1,700 |
| Q _a [m ³ /s] | - |
| Správce VN | Rybníkářství Pohořelice, a.s. |

Mapa vodního útvaru



Legenda

Opatření v plánu dílčího povodí

- ČOV a kanalizace
 - ◆ staré ekologické zátěže
- Revitalizace toku:**
- revitalizace vodních toků
 - - odstranění migračních překážek
 - přírodě blízké PPO
- Protipovodňová opatření:**
- v oblastech s významným povodňovým rizikem
 - mimo oblasti s významným povodňovým rizikem
- DYJ207195 Číslo opatření

Ostatní informace

- ▼ Profil monitoringu jakosti vod
- ▭ Ptačí oblasti
- ▭ Evropsky významné lokality
- ▭ Zvláště chráněná území
- ▭ Hranice obcí s rozšířenou působností
- ▭ Hranice VU kategorie "jezero"

2. Chráněná území vázaná na vodní prostředí

| ID | Název CHÚ | Druh |
|----|-----------|------|
| | | |

*) EVL - evropsky významná lokalita, PO - ptačí oblast
PP - přírodní památka, PR - přírodní rezervace

3. Stav komplexních pozemkových úprav

| Katastr | Obec | Pozemkový úřad | Stav KPÚ |
|----------------------|------------|----------------|----------|
| Nová Ves u Pohořelic | Pohořelice | Břeclav | ukončeno |
| | | | |

4. Hodnocení stavu vodního útvaru

| Profily použité pro hodnocení | | |
|-------------------------------|-----|-------|
| Kód profilu | Tok | Název |
| - | - | - |

| Silně ovlivněný vodní útvar | |
|-----------------------------|-----------------|
| HMWB | Důvody vymezení |
| ano | chov ryb |

| Ekologický stav/potenciál | | | | | | |
|---|------------------|-------------|-------------------|----|-----------|------|
| FYZIKÁLNĚ-CHEMICKÉ SLOŽKY | | | BIOLOGICKÉ SLOŽKY | | | |
| V.F-CH.L. | SPECIF. ZNEČ. L. | MZB | FYTOBENTOS | FP | MAKROFYTA | RYBY |
| - | - | - | - | - | - | - |
| nehodnoceno | | nehodnoceno | | | | |
| neznámý | | | | | | |
| <p> <i> V.F-CH.L. - všeobecné fyzikálně-chemické látky SPECIF. ZNEČ. L. - specifické znečišťující látky MZB - makrozoobentos FP - fytoplankton nedosažení DS - nedosažení dobrého stavu HMWB - silně ovlivněný vodní útvar </i> </p> | | | | | | |

| Chemický stav |
|---------------|
| dobrý |

| Celkový stav VÚ | |
|----------------------|---------------|
| Ekol. stav/potenciál | Chemický stav |
| neznámý | dobrý |
| Celkový stav | |
| neznámý | |

5. Návrh opatření

| Opatření typu B (platné pro celé dílčí povodí Dyje) | | | |
|---|--|--------------|----------|
| ID opatření | Název opatření | Prog. opatř. | Kapitola |
| DYJ207501 | Správné postupy v oblasti ochrany vod jako složky životního prostředí | program | VI.1.7 |
| DYJ212501 | Revitalizace vodních toků | program | VI.1.12 |
| DYJ212502 | Migrační prostupnost vodních toků | program | VI.1.12 |
| DYJ215004 | Podpora retenční a infiltrační schopnosti půd, omezení povrchového odtoku a jeho přeměna na podzemní, redukce nevhodně odvodněných pozemků | program | VI.1.15 |
| DYJ216501 | Správné postupy v oblasti vodohospodářských služeb | program | VI.1.16 |
| DYJ218503 | Záplavová území | - | VI.1.18 |
| DYJ220501 | Průzkumný monitoring | program | VI.2 |

6. Odhad dopadu opatření k r. 2021 na ekologický a chemický stav

| Ekol. stav/potenciál | Chemický stav |
|-------------------------|---------------|
| dobrý a lepší potenciál | dobrý stav |