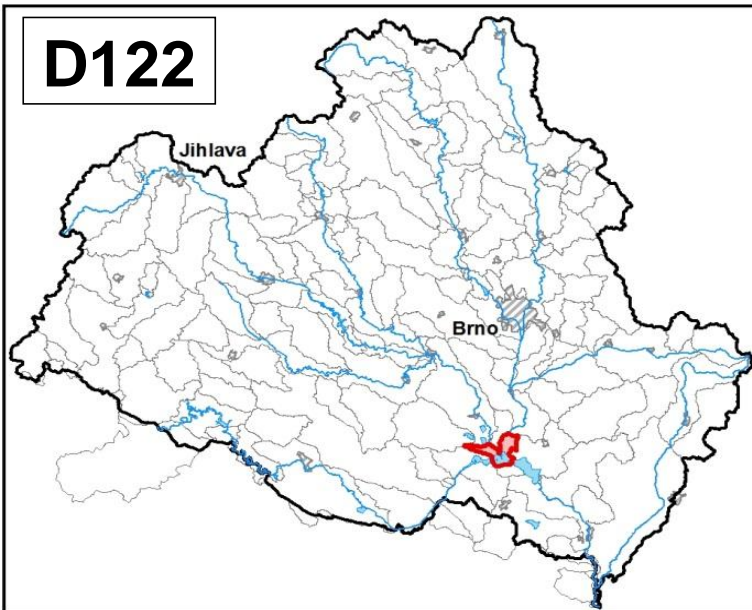
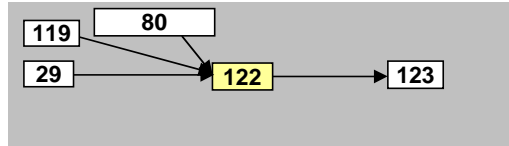


Nádrž Nové Mlýny II. - střední na toku Dyje		Pracovní číslo VÚ	D122
Kraj (kraje)	Jihomoravský	ID VÚ	DYJ_1195_J
Vodoprávní úřad (úřady)	Mikulov, Hustopeče, Pohořelice	ČHP	4-17-01-001
		Počet obyvatel:	754
		Kategorie	jezero
		Typ	1BC11F11
		Úmoří	Černé moře
		Nadmořská výška	< 200
		Geologický typ	krystalinikum a vulkanity
		Řád Strahlera	
		Plocha povodí km ²	32,66
		Délka páteř. toku [km]	4,10
		Staničení páteř. toku	54,7 - 58,8
		Povodí vodárenské nádrže	ne
		Povodí - koupací vody	ne
		Rybné vody	kaprové, vyjmuty z RV

1. Charakteristika vodního útvaru

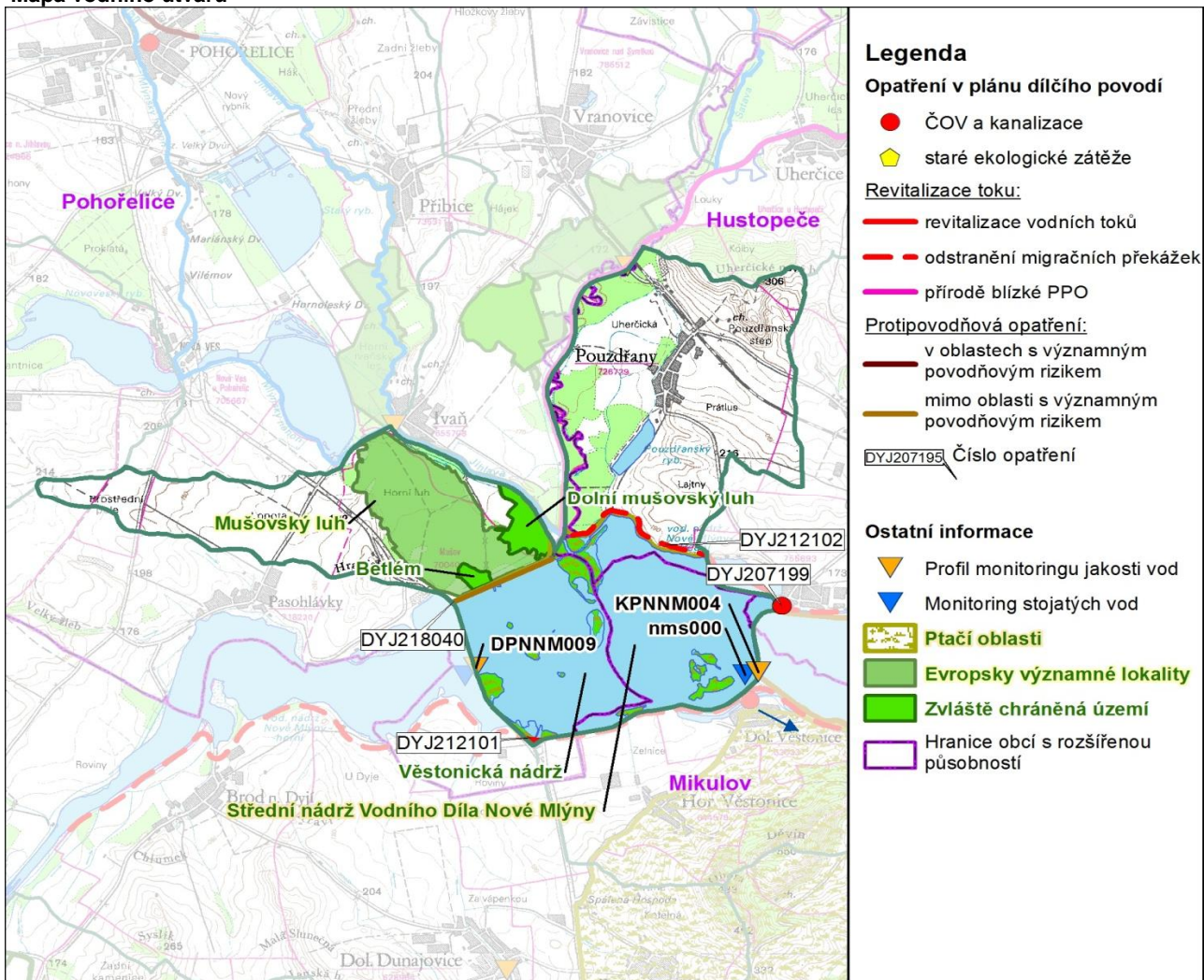


Návaznost vodních útvarů



Hydrologické charakteristiky uzávěrového profilu (neověřená data) [m ³ /s]	Q _a	37,1
	Q _{330d}	13,5
	Q ₁	125
	Q ₁₀₀	645

Mapa vodního útvaru



Legenda

Opatření v plánu dílčího povodí

- ČOV a kanalizace
 - ⬡ staré ekologické zátěže
- Revitalizace toku:
- revitalizace vodních toků
 - odstranění migračních překážek
 - přírodě blízké PPO
- Protipovodňová opatření:
- v oblastech s významným povodňovým rizikem
 - mimo oblasti s významným povodňovým rizikem
- DYJ207195 Číslo opatření

Ostatní informace

- ▼ Profil monitoringu jakosti vod
- ▼ Monitoring stojatých vod
- ⬢ Ptačí oblasti
- ⬢ Evropsky významné lokality
- ⬢ Zvláště chráněná území
- ⬢ Hranice obcí s rozšířenou působností

5. Hodnocení stavu vodního útvaru

Profily použité pro hodnocení		
Kód profilu	Tok	Název
nms000	Dyje	Nové Mlýny střední, hráz

Silně ovlivněný vodní útvar	
HMWB	Důvody vymezení
ano	závlahy, chov ryb, protipovodňová ochrana, širší okolí

Ekologický stav/potenciál						
FYZIKÁLNĚ-CHEMICKÉ SLOŽKY			BIOLOGICKÉ SLOŽKY			
V.F-CH.L.	SPECIF. ZNEČ. L.	MZB	FYTOBENTOS	FP	MAKROFYTA	RYBY
střední	dobrý a lepší	-	-	zničený	-	poškozený
střední			zničený			
zničený						
průhlednost, P _{celk.} , O ₂		<i>Vyvětlivky:</i> V.F-CH.L. - všeobecné fyzikálně-chemické látky SPECIF. ZNEČ. L. - specifické znečišťující látky MZB - makrozoobentos FP - fytoplankton nedosažení DS - nedosažení dobrého stavu HMWB - silně ovlivněný vodní útvar				

Chemický stav
nedosažení DS
nikl, benzo[a]pyren, benzo[ghi]perylen, fluoranthen

Celkový stav VU	
Ekol. stav/potenciál	Chemický stav
zničený	nedosažení DS
Celkový stav	
nevyhovující	

Cíle - ukazatele způsobující nedosažení dobrého stavu							
Ukazatel	Statistická veličina	Jednotka	Limitní hodnota	Naměřená hodnota	Index nesouladu	Typ výjimky	Odhad stavu k roku 2021
benzo[a]pyren	aritmetický průměr	ug/l	0,00017	0,01	31,9	méně přísné cíle	nevyhovující
benzo[ghi]perylen	maximum	ug/l	0,0082	0,02	1,9	prodloužení lhůt	nevyhovující
fluoranten	aritmetický průměr	ug/l	0,0063	0,02	2,4	méně přísné cíle	nevyhovující
nikl	aritmetický průměr	ug/l	4	5,96	1,5	prodloužení lhůt	nevyhovující
fytoplankton						prodloužení lhůt	poškozený
ryby						prodloužení lhůt	poškozený
průhlednost						prodloužení lhůt	střední
P _{celk.}						méně přísné cíle	střední
nasycení O ₂						méně přísné cíle	dobrý

Vyvětlivky: Index nesouladu - poměr naměřené a limitní hodnoty

6. Stav protipovodňové ochrany

Oblasti s významnými povodňovými riziky				
Agreg. úsek	Vodní tok (ID úseku)	Úsek	Říční km	Obce v nepřijatelném riziku

Zastavěná území nechráněná nebo nedostatečně chráněná před povodněmi				
Vodní tok	Místo, lokalita	ID obce	Stávající stupeň ochrany Qn	Správce toku

Místa omezující průtočnost vodních toků			
Vodní tok	Říční km	Obec, lokalita	Komentář

7. Návrh opatření ve vodním útvaru

Opatření k dosažení cílů ochrany vod jako složky životního prostředí			
Kanalizace a ČOV (opatření typu A, kap. VI.1.7)			
ID opatření	Název opatření	Prog. opatř.	Poznámka
DYJ207199	Popice a Strachotín, Společná ČOV a kanalizace pro obce Popice a Strachotín - II. etapa	program	

Staré ekologické zátěže (opatření typu A, kap. VI.1.10)					
ID opatření	Název opatření	Katastr	Obec	Prog. opatř.	SEKM ID

Revitalizace vodních toků a odstraňování migračních překážek (opatření typu A, kap. VI.1.12)				
ID opatření	Název opatření	Nositel*	Prog. opatř.	Způsob financování
DYJ212102	Dyje, Překonání migrační bariéry VDNM II - střední (DY110021)	PM	ostatní	-

) PM - Povodí Moravy, s.p., LČR - Lesy České republiky, s.p.

Opatření typu B			
ID opatření	Název opatření	Prog.opatř.	Kapitola
DYJ207501	Správné postupy v oblasti ochrany vod jako složky životního prostředí	program	VI.1.7
DYJ212501	Revitalizace vodních toků	program	VI.1.12
DYJ212502	Migrační prostupnost vodních toků	program	VI.1.12
DYJ212503	Revitalizace - Záměry navrhovatelů	program	VI.1.12
DYJ215004	Podpora retenční a infiltrační schopnosti půd, omezení povrchového odtoku a jeho přeměna na podzemní, redukce nevhodně odvodněných pozemků	program	VI.1.15
DYJ216501	Správné postupy v oblasti vodohospodářských služeb	program	VI.1.16
DYJ218503	Záplavová území	-	VI.1.18
DYJ220501	Průzkumný monitoring	program	VI.2

Opatření na úseku ochrany před povodněmi (opatření typu A, kap. VI.1.17 a VI.1.18)				
ID opatření	Název opatření	Nositel*	Ř. km	Způsob financování
DYJ218040	Dyje, VD Nové Mlýny - oprava drenážních prvků obvodových hrází	PM	46,000 - 42,160	-

) PM - Povodí Moravy, s.p., LČR - Lesy České republiky, s.p.

Plánované komplexní pozemkové úpravy			
Katastrální území	Obec	Pozemkový úřad	Plocha KPÚ [ha]

8. Odhad dopadu opatření k r. 2021 na ekologický a chemický stav

Ekol. stav/potenciál	Chemický stav
zničený potenciál	nedosažení dobrého stavu

Poznámky k navrhovaným opatřením: