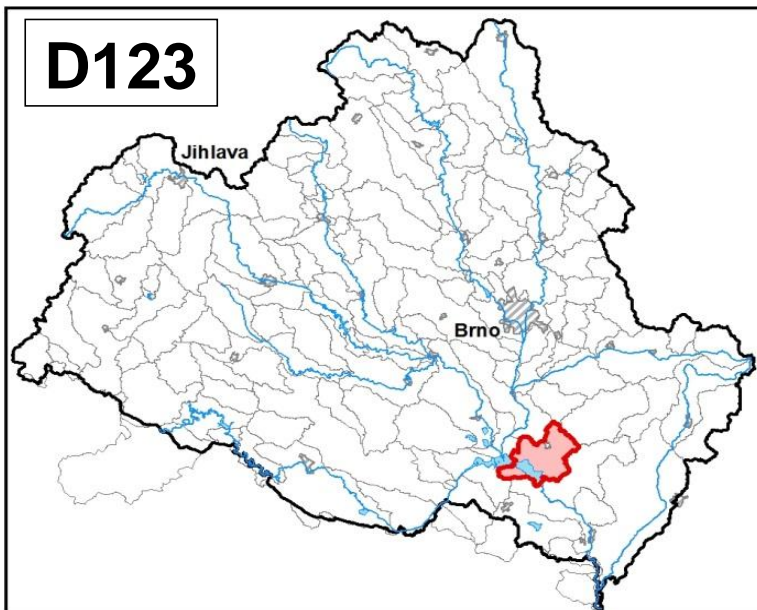
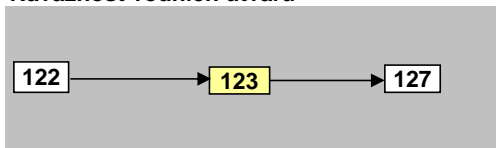


<b>Nádrž Nové Mlýny III. - dolní na toku Dyje</b>		Pracovní číslo VÚ	<b>D123</b>
Kraj (kraje)	Jihomoravský	ID VÚ	DYJ_1205_J
Vodoprávní úřad (úřady)	Mikulov, Břeclav, Pohorelice, Hustopeče	ČHP	4-17-01-011
		Počet obyvatel:	12 705
		Kategorie	jezero
		Typ	1BC11F11
		Úmoří	Černé moře
		Nadmořská výška	< 200
		Geologický typ	krystalinikum a vulkanity
		Řád Strahlera	
		Plocha povodí km <sup>2</sup>	122,90
		Délka páteř. toku [km]	8,70
		Staničení páteř. toku	46,0 - 54,7
		Povodí vodárenské nádrže	ne
		Povodí - koupací vody	ne
		Rybné vody	vyjmuty z RV

1. Charakteristika vodního útvaru

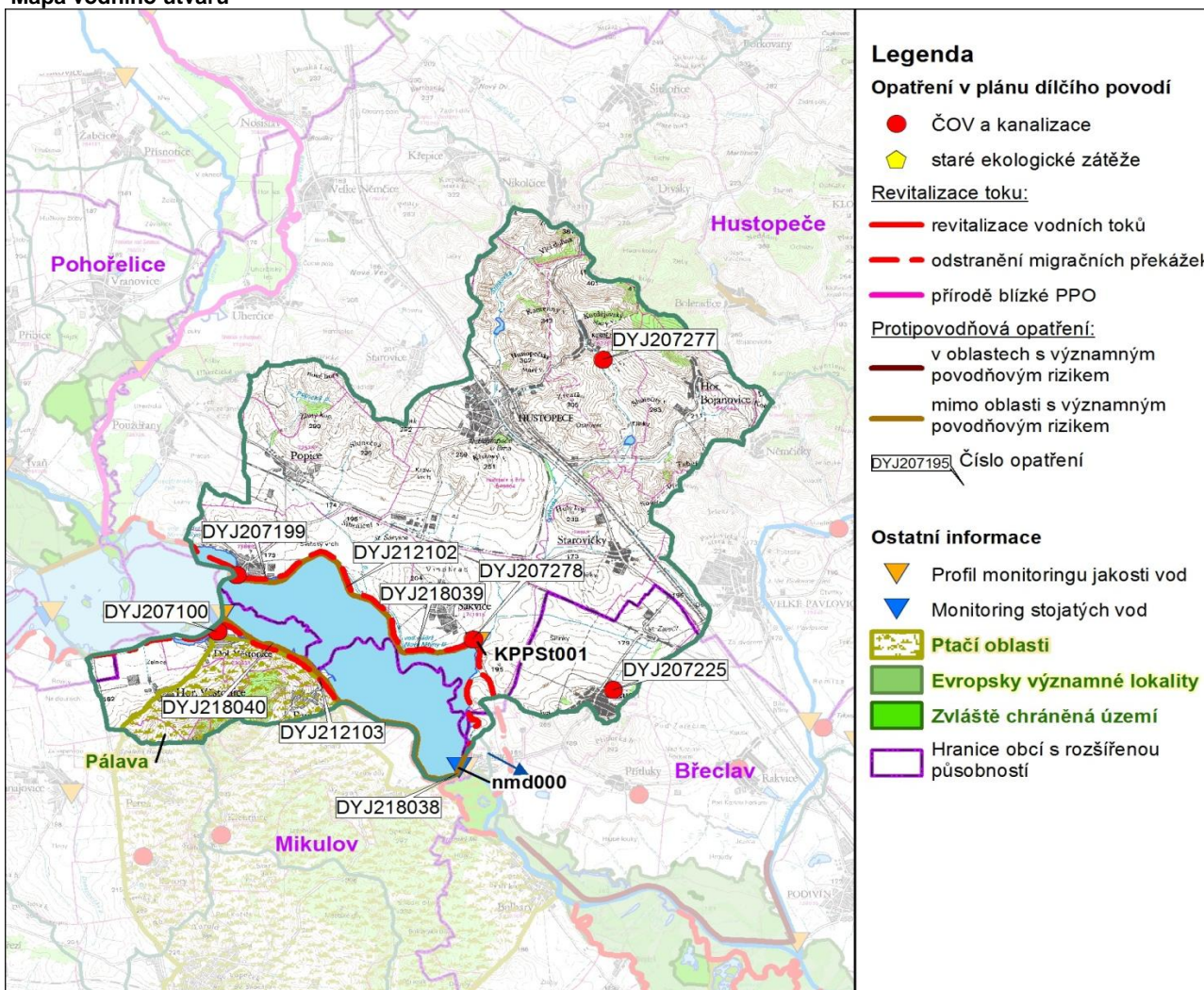


Návaznost vodních útvarů



Hydrologické charakteristiky uzávěrového profilu (neověřená data) [m <sup>3</sup> /s]	Q <sub>a</sub>	41,1
	Q <sub>330d</sub>	13,4
	Q <sub>1</sub>	131
	Q <sub>100</sub>	674

Mapa vodního útvaru



**Legenda**

**Opatření v plánu dílčího povodí**

- ČOV a kanalizace
- ⬡ staré ekologické zátěže

**Revitalizace toku:**

- revitalizace vodních toků
- - - odstranění migračních překážek
- přírodě blízké PPO

**Protipovodňová opatření:**

- v oblastech s významným povodňovým rizikem
- mimo oblasti s významným povodňovým rizikem

DYJ207195 Číslo opatření

**Ostatní informace**

- ⚠ Profil monitoringu jakosti vod
- ⚠ Monitoring stojatých vod
- ⬢ Ptačí oblasti
- ⬢ Evropsky významné lokality
- ⬢ Zvláště chráněná území
- ⬢ Hranice obcí s rozšířenou působností

Využití území		
Popis	%	km <sup>2</sup>
Umělé přetvořené plochy	6,4	7,9
Orná půda	51,1	62,8
Trvalé plodiny	14,3	17,5
Travní porosty	0,2	0,3
Smišené zemědělské oblasti	10,6	13,0
Les, polopřírodní vegetace	4,9	6,0
Mokřady	0,0	0,0
Vody	12,5	15,4

## 2. Chráněná území vázaná na vodní prostředí

ID	Název CHÚ	Druh
CZ0621029	Pálava	PO

\*) EVL - evropsky významná lokalita, PO - ptačí oblast

PP - přírodní památka, PR - přírodní rezervace

## 3. Užívání vody (stav z VH bilance roku 2012)

Odběry vody povrchové				
Odvětví	Skutečné		Povolené	Počet odb.
	tis.m <sup>3</sup> /rok	l/s	tis.m <sup>3</sup> /rok	
vodovody				
zeměděl.	588,0	18,6	700,0	2
energetika				
průmysl				
ostatní				
celkem	588,0	18,6	700,0	2
Výčet odběrů				
Vodní tok		Účel *	l/s	
Závlaha Břeclav - Lanžhot		Dyje	Z	18,1
PPS AGRO (Tr.) - Strachotín Jevišov		Dyje	Z	0,6

Vypouštění vod				
Odvětví	Skutečné		Povolené	Počet vyp.
	tis.m <sup>3</sup> /rok	l/s	tis.m <sup>3</sup> /rok	
komunální	730,1	23,2	1 086,7	4
zeměděl.				
energetika				
průmysl	10,5	0,3	18,0	1
ostatní				
celkem	740,6	23,5	1 104,7	5
Výčet vypouštění				
Vodní tok		Typ *	l/s	
VaK Břeclav - Hustopeče ČOV		Štinkovka (S	K	18,2
Obec Starovičky ČOV		bezejmenný	K	1,9
VaK Břeclav - Šakvice ČOV		Štinkovka (S	K	1,8
Svazek obcí Strachotín, Popice, Pouz		Dyje	K	1,3
SIGNUM, ocelové konstrukce - Hustop		Popický p.	P	0,3

\* V - veřejné vodovody, K - komunální vypouštění, Z - zemědělství, E - energetika, P - průmysl, J - ostatní

Odběry vody podzemní				
Odvětví	Skutečné		Povolené	Počet odb.
	tis.m <sup>3</sup> /rok	l/s	tis.m <sup>3</sup> /rok	
vodáren.				
ostatní				
celkem	0,0	0,0	0,0	0
Významné odběry				
Místo		Účel *	l/s	

Bodové znečištění - souhrnné údaje [t/rok]				
BSK <sub>5</sub>	CHSK <sub>Cr</sub>	N-NH <sub>4</sub>	N <sub>anorg</sub>	P <sub>celk.</sub>
2,985	27,351	2,439	5,914	1,459

Plošné znečištění	
Celkový dusík od hospodářských zvířat [kg/ha/rok]	2,97
Podíl plochy zranitelných oblastí [%]	14,8
Podíl odvodněných zemědělských ploch [%]	18,3
Podíl intenzivně využívané zemědělské půdy [%]	84,3
Vstup celk. fosforu (mimoerozní) [kg/km <sup>2</sup> /rok]	1,15
Vstup erozního sedimentu [t/ha za rok]	0,52

Významná akumulace vody			
Nádrž	Vodní tok	Obj. [mil.m <sup>3</sup> ]	Odběr [mil.m <sup>3</sup> /r]
Nové Mlýny - dolní	Dyje	83,961	

Významný převod vody	
Název	Kapacita [m <sup>3</sup> /s]
Kanál K7 - Trníček (Jamborův práh) (odběr)	

Hydromorfologické ukazatele								
Vodní tok (správce *)	Délka [km]	Počet překážek	(z toho s rybochodem)	Vzdouvání	Zpevnění břehů a koryta	Podélné hráze	Zastavěná území	Zatrubnění
Dyje (PM)	18,1	1	0	7,8	0,0	0,0	0,0	0,0

\*) PM - Povodí Moravy, s.p., LČR - Lesy České republiky, s.p.

## 4. Monitoring jakosti povrchových vod v období 2010 - 2016

Kód profilu	Vodní tok	Název	Reprezentativní	Monitoring zranit. oblastí	Poznámka
KPPSt001	Štinkovka (Stinkava)	Šakvice	ne	ano	
nmd000	Dyje	Nové Mlýny dolní, hráz			

## 5. Hodnocení stavu vodního útvaru

Profily použité pro hodnocení		
Kód profilu	Tok	Název
nmd000	Dyje	Nové Mlýny dolní, hráz

Silně ovlivněný vodní útvar	
HMWB	Důvody vymezení
ano	závlahy, energetika, chov ryb, protipovodňová ochrana, průmysl, rekreace, širší okolí

Ekologický stav/potenciál						
FYZIKÁLNĚ-CHEMICKÉ SLOŽKY			BIOLOGICKÉ SLOŽKY			
V.F-CH.L.	SPECIF. ZNEČ. L.	MZB	FYTOBENTOS	FP	MAKROFYTA	RYBY
střední	střední	-	-	zničený	-	poškozený
střední			zničený			
zničený						
průhlednost, Pcelk., O <sub>2</sub>		mangan		<i>Vyvětlivky: V.F-CH.L. - všeobecné fyzikálně-chemické látky                  SPECIF. ZNEČ. L. - specifické znečišťující látky                  MZB - makrozoobentos                  FP - fytoplankton                  nedosažení DS - nedosažení dobrého stavu                  HMWB - silně ovlivněný vodní útvar</i>		

Chemický stav
nedosažení DS
nikl, benzo[a]pyren, benzo[ghi]perylen, fluoranthen

Celkový stav VU	
Ekol. stav/potenciál	Chemický stav
zničený	nedosažení DS
Celkový stav nevyhovující	

Cíle - ukazatele způsobující nedosažení dobrého stavu							
Ukazatel	Statistická veličina	Jednotka	Limitní hodnota	Naměřená hodnota	Index nesouladu	Typ výjimky	Odhad stavu k roku 2021
benzo[a]pyren	aritmetický průměr	ug/l	0,00017	0,00	14,3	prodloužení lhůt	nevyhovující
benzo[ghi]perylen	maximum	ug/l	0,0082	0,01	1,5	prodloužení lhůt	nevyhovující
fluoranten	aritmetický průměr	ug/l	0,0063	0,01	1,5	prodloužení lhůt	nevyhovující
nikl	aritmetický průměr	ug/l	4	5,26	1,3	méně přísné cíle	nevyhovující
mangan	aritmetický průměr	mg/l	0,3	0,37	1,2	prodloužení lhůt	dobry a lepší
fytoplankton						prodloužení lhůt	poškozený
ryby						prodloužení lhůt	střední
průhlednost						prodloužení lhůt	střední
Pcelk.						prodloužení lhůt	střední
nasyčení O <sub>2</sub>						prodloužení lhůt	dobry a lepší

*Vyvětlivky: Index nesouladu - poměr naměřené a limitní hodnoty*

## 6. Stav protipovodňové ochrany

Oblasti s významnými povodňovými riziky				
Agreg. úsek	Vodní tok (ID úseku)	Úsek	Říční km	Obce v nepřijatelném riziku

Zastavěná území nechráněná nebo nedostatečně chráněná před povodněmi				
Vodní tok	Místo, lokalita	ID obce	Stávající stupeň ochrany Qn	Správce toku
Stinkovka (Stinkava)	Hustopeče	584495	<Q100	Povodí Moravy, s.p.

Místa omezující průtočnost vodních toků			
Vodní tok	Říční km	Obec, lokalita	Komentář
Kurdějovský potok	3,300 - 4,350	Kurdějov	intarvilán obce - nekapacitní koryto
Od Šakvic.nádraží	1,582 - 2,310	Hustopeče	zaklenutá část - zanášá se vtok
Odpad H.Věstonice	0,770 - 1,090	Horní Věstonice	intarvilán obce - nekapacitní koryto

## 7. Návrh opatření ve vodním útvaru

Opatření k dosažení cílů ochrany vod jako složky životního prostředí			
Kanalizace a ČOV (opatření typu A, kap. VI.1.7)			
ID opatření	Název opatření	Prog. opatř.	Poznámka
DYJ207277	Kurdějov, Kanalizace a ČOV Kurdějov	program	
DYJ207225	Zaječí, ČOV a kanalizace Zaječí	ostatní	
DYJ207278	Šakvice, Kanalizace a ČOV Šakvice	program	
DYJ207199	Popice a Strachotín, Společná ČOV a kanalizace pro obce Popice a Strachotín - II. etapa	program	
DYJ207100	Dolní Věstonice a Horní Věstonice, Kanalizace a ČOV Věstonice - likvidace odpadních vod	ostatní	

Staré ekologické zátěže (opatření typu A, kap. VI.1.10)					
ID opatření	Název opatření	Katastr	Obec	Prog. opatř.	SEKM ID

Revitalizace vodních toků a odstraňování migračních překážek (opatření typu A, kap. VI.1.12)				
ID opatření	Název opatření	Nositel*	Prog. opatř.	Způsob financování
DYJ212103	Dyje, Překonání migrační bariéry VDNM III - dolní (DY110022)	PM	program	-
DYJ212102	Dyje, Překonání migrační bariéry VDNM II - střední (DY110021)	PM	ostatní	-

) PM - Povodí Moravy, s.p., LČR - Lesy České republiky, s.p.

Opatření typu B			
ID opatření	Název opatření	Prog.opatř.	Kapitola
DYJ205001	Opatření pro regulaci odběrů a vzdouvání (DY100175))	program	VI.1.5
DYJ207501	Správné postupy v oblasti ochrany vod jako složky životního prostředí	program	VI.1.7
DYJ212501	Revitalizace vodních toků	program	VI.1.12
DYJ212502	Migrační propustnost vodních toků	program	VI.1.12
DYJ212503	Revitalizace - Záměry navrhovatelů	program	VI.1.12
DYJ215004	Podpora retenční a infiltrační schopnosti půd, omezení povrchového odtoku a jeho přeměna na podzemní, redukce nevhodně odvodněných pozemků	program	VI.1.15
DYJ216501	Správné postupy v oblasti vodohospodářských služeb	program	VI.1.16
DYJ218503	Záplavová území	-	VI.1.18
DYJ220501	Průzkumný monitoring	program	VI.2

Opatření na úseku ochrany před povodněmi (opatření typu A, kap. VI.1.17 a VI.1.18)				
ID opatření	Název opatření	Nositel*	Ř. km	Způsob financování
DYJ218040	Dyje, VD Nové Mlýny - oprava drenážních prvků obvodových hrází	PM	46,000 - 42,160	-
DYJ218039	Dyje, VD Nové Mlýny - rekonstrukce koruny hráze Strachotín a Šakvice na dolní nádrži	PM	46,000 - 42,160	-
DYJ218038	Dyje, VD Nové Mlýny - revize uzávěrů, výměna Gallových řetězů, antikorozi ochrana segment. uzávěrů	PM	46,000 - 42,160	-

) PM - Povodí Moravy, s.p., LČR - Lesy České republiky, s.p.

Plánované komplexní pozemkové úpravy			
Katastrální území	Obec	Pozemkový úřad	Plocha KPÚ [ha]

## 8. Odhad dopadu opatření k r. 2021 na ekologický a chemický stav

Ekol. stav/potenciál	Chemický stav
zničený potenciál	nedosažení dobrého stavu

Poznámky k navrhovaným opatřením: